

발급번호 : 0507-2824



축산물 (돼지) 등급판정확인서

『축산법』 제40조 및 같은 법 시행규칙 제45조제1항에 따라 등급판정 결과를 아래와 같이 확인합니다.

2023년 03월 09일

축산물품질평가사 소속 : 충북지원

성명 : 이수홍



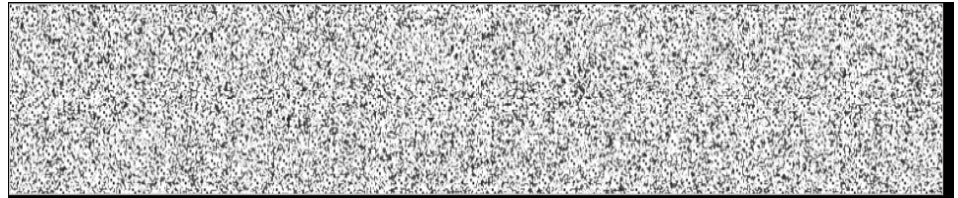
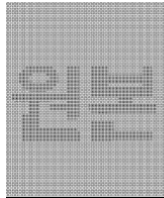
신청인	성명	정학상, 김홍국	생년월일(사업자등록번호)	1298130202
	업소명	(주)팜스코	업태유형	
	주소	경기도 안성시 제2공단4길 33		
도축장	업체명	(주)팜스코	등급판정일자	2023년 03월 08일
	소재지	충북 음성군 삼성면 대청로 54		

(단위 : 두)

이력번호 및 도체번호	등급	이력번호 및 도체번호	등급	이력번호 및 도체번호	등급
140149901297(458)	1	140149901297(481)	1	130053001421(1298)	1
140149901297(459)	1	140149901297(482)	1	130053001421(1299)	1+
140149901297(460)	1	140149901297(483)	1	130053001421(1300)	1
140149901297(461)	1	140149901297(486)	1+	130053001421(1302)	1
140149901297(463)	1+	140149901297(488)	1	130053001421(1303)	1
140149901297(464)	1	140149901297(491)	1	130053001421(1304)	1+
140149901297(465)	1	140149901297(493)	1+	130053001421(1305)	1+
140149901297(467)	1+	140149901297(494)	1	130053001421(1307)	1
140149901297(468)	1+	140149901297(495)	1	130053001421(1308)	1+
140149901297(469)	1	140149901297(496)	1+	130053001421(1310)	1
140149901297(470)	1	140149901297(501)	1	130053001421(1311)	1
140149901297(472)	1+	140149901297(502)	1	130053001421(1313)	1+
140149901297(475)	1	140149901297(503)	1	130053001421(1314)	1+
140149901297(477)	1+	140149901297(504)	1	130053001421(1315)	1
140149901297(478)	1	140149901297(507)	1	130053001421(1317)	1

전체 45 두 (1+등급 : 14 1등급 : 31 2등급 : 0 등외등급 : 0)

납품내역	업태유형	납품처명	부위명	중량(kg)
	해	당	없	음



발급횟수 : 2건 발행일자 : 2023년 03월 09일

※ 동 확인서 내용은 축산물품질평가원 홈페이지(www.ekape.or.kr) "축산물등급판정확인서 조회" 코너를 이용하여 조회 하실 수 있습니다.

※ 납품내역은 『축산법 시행규칙』 제 45조 제 4항에 따라 등급판정신청인 또는 매수인이 해당 축산물을 학교나 음식점 납품 등의 사유로 추가 발급을 신청한 경우에만 표시됩니다.

210mm×297mm [백상지 80 g/m² (재활용품)]

발급번호 : 0507-2825



축산물 (돼지) 등급판정확인서

『축산법』 제40조 및 같은 법 시행규칙 제45조제1항에 따라 등급판정 결과를 아래와 같이 확인합니다.

2023년 03월 09일

축산물품질평가사 소속 : 충북지원

성명 : 최승민



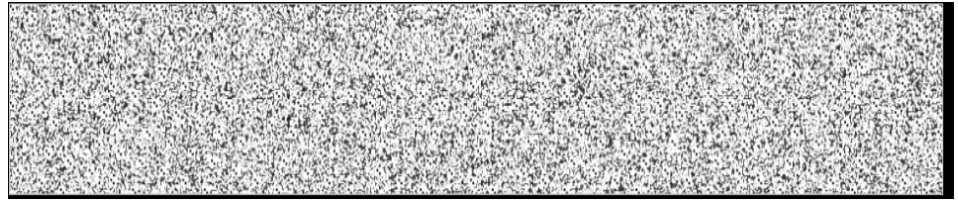
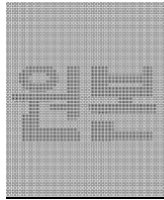
신청인	성명	정학상, 김홍국	생년월일(사업자등록번호)	1298130202
	업소명	(주)팜스코	업태유형	
	주소	경기도 안성시 제2공단4길 33		
도축장	업체명	(주)팜스코	등급판정일자	2023년 03월 08일
	소재지	충북 음성군 삼성면 대청로 54		

(단위 : 두)

이력번호 및 도체번호	등급	이력번호 및 도체번호	등급	이력번호 및 도체번호	등급
130053001421(1318)	1	130053001421(1337)	1+	130053001421(1357)	1
130053001421(1319)	1	130053001421(1338)	1	130053001421(1358)	1+
130053001421(1320)	1+	130053001421(1339)	1	130053001421(1359)	1+
130053001421(1321)	1+	130053001421(1341)	1+	130053001421(1360)	1+
130053001421(1322)	1	130053001421(1342)	1	130053001421(1361)	1+
130053001421(1323)	1+	130053001421(1343)	1	130053001421(1362)	1+
130053001421(1324)	1	130053001421(1344)	1	130053001421(1363)	1
130053001421(1326)	1+	130053001421(1345)	1	130053001421(1364)	1+
130053001421(1327)	1	130053001421(1346)	1+	130053001421(1365)	1+
130053001421(1328)	1+	130053001421(1347)	1	130053001421(1366)	1+
130053001421(1330)	1	130053001421(1350)	1	130053001421(1367)	1
130053001421(1331)	1	130053001421(1352)	1	130053001421(1368)	1
130053001421(1332)	1+	130053001421(1353)	1	130053001421(1370)	1+
130053001421(1333)	1+	130053001421(1354)	1	130053001421(1371)	1
130053001421(1334)	1+	130053001421(1355)	1+	130053001421(1372)	1

전체 45 두 (1+등급 : 21 1등급 : 24 2등급 : 0 등외등급 : 0)

납품내역	업태유형	납품처명	부위명	중량(kg)
	해	당	없	음



발급횟수 : 2건 발행일자 : 2023년 03월 09일

※ 동 확인서 내용은 축산물품질평가원 홈페이지(www.ekape.or.kr) "축산물등급판정확인서 조회" 코너를 이용하여 조회하실 수 있습니다.

※ 납품내역은 『축산법 시행규칙』 제 45조 제 4항에 따라 등급판정신청인 또는 매수인이 해당 축산물을 학교나 음식점 납품 등의 사유로 추가 발급을 신청한 경우에만 표시됩니다.

210mm×297mm [백상지 80 g/m² (재활용품)]

발급번호 : 0507-2826



축산물 (돼지) 등급판정확인서

『축산법』 제40조 및 같은 법 시행규칙 제45조제1항에 따라 등급판정 결과를 아래와 같이 확인합니다.

2023년 03월 09일

축산물품질평가사 소속 : 충북지원

성명 : 최승민



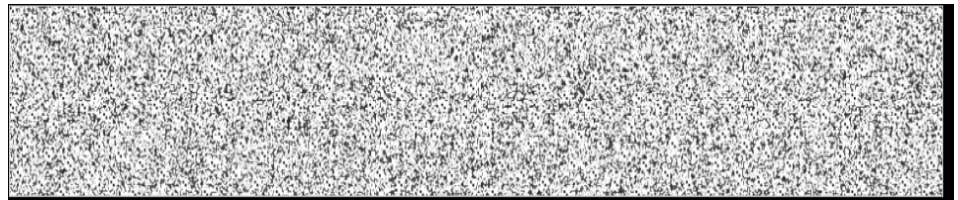
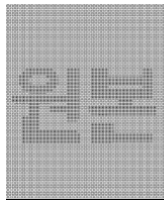
신청인	성명	정학상, 김홍국	생년월일(사업자등록번호)	1298130202
	업소명	(주)팜스코	업태유형	
	주소	경기도 안성시 제2공단4길 33		
도축장	업체명	(주)팜스코	등급판정일자	2023년 03월 08일
	소재지	충북 음성군 삼성면 대청로 54		

(단위 : 두)

이력번호 및 도체번호	등급	이력번호 및 도체번호	등급	이력번호 및 도체번호	등급
130053001421(1374)	1+				
130053001421(1375)	1+				
130053001421(1376)	1+				

전체 3 두 (1+등급 : 3 1등급 : 0 2등급 : 0 등외등급 : 0)

납품내역	업태유형	납품처명	부위명	중량(kg)
	해	당	없	음



발급횟수 : 2건 발행일자 : 2023년 03월 09일

※ 동 확인서 내용은 축산물품질평가원 홈페이지(www.ekape.or.kr) "축산물등급판정확인서 조회" 코너를 이용하여 조회 하실 수 있습니다.

※ 납품내역은 『축산법 시행규칙』 제 45조 제 4항에 따라 등급판정신청인 또는 매수인이 해당 축산물을 학교나 음식점 납품 등의 사유로 추가 발급을 신청한 경우에만 표시됩니다.

210mm×297mm [백상지 80 g/m² (재활용품)]

발급번호 : 0507-2827



축산물 (돼지) 등급판정확인서

『축산법』 제40조 및 같은 법 시행규칙 제45조제1항에 따라 등급판정 결과를 아래와 같이 확인합니다.

2023년 03월 09일

축산물품질평가사 소속 : 충북지원

성명 : 이수홍



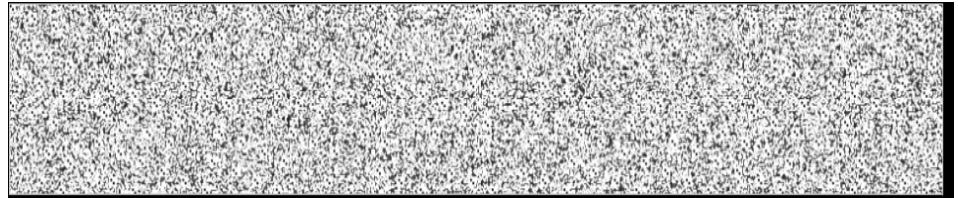
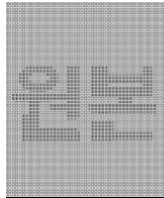
신청인	성명	정학상, 김홍국	생년월일(사업자등록번호)	1298130202
	업소명	(주)팜스코	업태유형	
	주소	경기도 안성시 제2공단4길 33		
도축장	업체명	(주)팜스코	등급판정일자	2023년 03월 08일
	소재지	충북 음성군 삼성면 대청로 54		

(단위 : 두)

이력번호 및 도체번호	등급	이력번호 및 도체번호	등급	이력번호 및 도체번호	등급
140149901297(462)	2	140149901297(498)	2	130053001421(1340)	2
140149901297(466)	2	140149901297(499)	2	130053001421(1348)	2
140149901297(471)	2	140149901297(500)	2	130053001421(1349)	2
140149901297(473)	2	140149901297(505)	2	130053001421(1351)	2
140149901297(474)	2	140149901297(506)	2	130053001421(1356)	2
140149901297(476)	2	130053001421(1297)	2	130053001421(1369)	2
140149901297(479)	2	130053001421(1301)	2	130053001421(1373)	2
140149901297(480)	2	130053001421(1306)	2	130053001421(1377)	2
140149901297(484)	2	130053001421(1309)	2		
140149901297(485)	2	130053001421(1312)	2		
140149901297(487)	2	130053001421(1316)	2		
140149901297(489)	2	130053001421(1325)	2		
140149901297(490)	2	130053001421(1329)	2		
140149901297(492)	2	130053001421(1335)	2		
140149901297(497)	2	130053001421(1336)	2		

전체 38 두 (1+등급 : 0 1등급 : 0 2등급 : 38 등외등급 : 0)

납품내역	업태유형	납품처명	부위명	중량(kg)
	해	당	없	음



발급횟수 : 2건 발행일자 : 2023년 03월 09일

※ 동 확인서 내용은 축산물품질평가원 홈페이지(www.ekape.or.kr) "축산물등급판정확인서 조회" 코너를 이용하여 조회 하실 수 있습니다.

※ 납품내역은 『축산법 시행규칙』 제 45조 제 4항에 따라 등급판정신청인 또는 매수인이 해당 축산물을 학교나 음식점 납품 등의 사유로 추가 발급을 신청한 경우에만 표시됩니다.

210mm×297mm [백상지 80 g/m² (재활용품)]