

발급번호 : 0507-3055



축산물 (돼지) 등급판정확인서

『축산법』 제40조 및 같은 법 시행규칙 제45조제1항에 따라 등급판정 결과를 아래와 같이 확인합니다.

2023년 03월 15일

축산물품질평가사 소속 : 충북지원

성명 : 이수홍



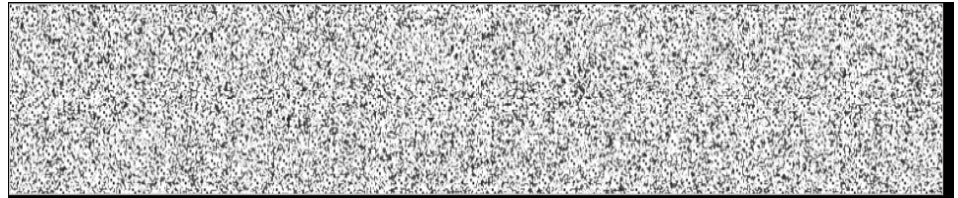
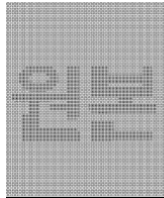
신청인	성명	정학상, 김홍국	생년월일(사업자등록번호)	1298130202
	업소명	(주)팜스코	업태유형	
	주소	경기도 안성시 제2공단4길 33		
도축장	업체명	(주)팜스코	등급판정일자	2023년 03월 14일
	소재지	충북 음성군 삼성면 대청로 54		

(단위 : 두)

이력번호 및 도체번호	등급	이력번호 및 도체번호	등급	이력번호 및 도체번호	등급
140149901299(561)	1+	140149901299(581)	1+	140149901299(610)	1
140149901299(562)	1+	140149901299(584)	1+	140149901299(612)	1
140149901299(563)	1	140149901299(585)	1	140149901299(613)	1
140149901299(564)	1	140149901299(586)	1	140149901299(615)	1
140149901299(566)	1	140149901299(588)	1+	140149901299(617)	1
140149901299(567)	1	140149901299(589)	1+	140149901299(620)	1+
140149901299(568)	1+	140149901299(592)	1+	140149901299(621)	1
140149901299(573)	1	140149901299(595)	1	140149901299(623)	1+
140149901299(574)	1+	140149901299(597)	1	140149901299(624)	1+
140149901299(575)	1	140149901299(598)	1+	140149901299(625)	1
140149901299(576)	1+	140149901299(600)	1	140149901299(627)	1
140149901299(577)	1	140149901299(601)	1	140149901299(628)	1+
140149901299(578)	1	140149901299(604)	1+	140149901299(629)	1
140149901299(579)	1	140149901299(606)	1	140149901299(630)	1+
140149901299(580)	1+	140149901299(609)	1+		

전체 44 두 (1+등급 : 19 1등급 : 25 2등급 : 0 등외등급 : 0)

납품내역	업태유형	납품처명	부위명	중량(kg)
	해	당	없	음



발급횟수 : 2건 발행일자 : 2023년 03월 15일

※ 동 확인서 내용은 축산물품질평가원 홈페이지(www.ekape.or.kr) "축산물등급판정확인서 조회" 코너를 이용하여 조회 하실 수 있습니다.

※ 납품내역은 『축산법 시행규칙』 제 45조 제 4항에 따라 등급판정신청인 또는 매수인이 해당 축산물을 학교나 음식점 납품 등의 사유로 추가 발급을 신청한 경우에만 표시됩니다.

210mm×297mm [백상지 80 g/m² (재활용품)]

발급번호 : 0507-3056



축산물 (돼지) 등급판정확인서

『축산법』 제40조 및 같은 법 시행규칙 제45조제1항에 따라 등급판정 결과를 아래와 같이 확인합니다.

2023년 03월 15일

축산물품질평가사 소속 : 충북지원

성명 : 이수홍



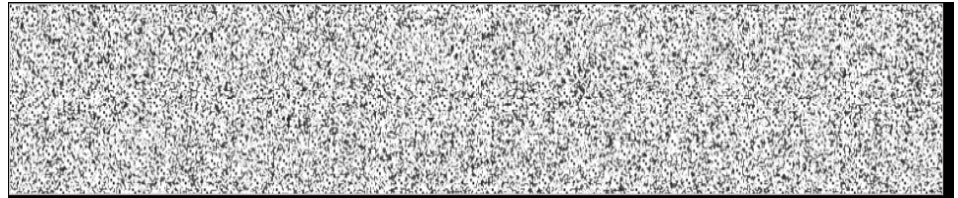
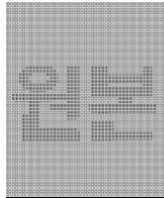
신청인	성명	정학상, 김홍국	생년월일(사업자등록번호)	1298130202
	업소명	(주)팜스코	업태유형	
	주소	경기도 안성시 제2공단4길 33		
도축장	업체명	(주)팜스코	등급판정일자	2023년 03월 14일
	소재지	충북 음성군 삼성면 대청로 54		

(단위 : 두)

이력번호 및 도체번호	등급	이력번호 및 도체번호	등급	이력번호 및 도체번호	등급
140149901299(565)	2	140149901299(603)	2		
140149901299(569)	2	140149901299(605)	2		
140149901299(570)	2	140149901299(607)	2		
140149901299(571)	2	140149901299(608)	2		
140149901299(572)	2	140149901299(611)	2		
140149901299(582)	2	140149901299(614)	2		
140149901299(583)	2	140149901299(616)	2		
140149901299(587)	2	140149901299(618)	2		
140149901299(590)	2	140149901299(619)	2		
140149901299(591)	2	140149901299(622)	2		
140149901299(593)	2	140149901299(626)	2		
140149901299(594)	2				
140149901299(596)	2				
140149901299(599)	2				
140149901299(602)	2				

전체 26 두 (1+등급 : 0 1등급 : 0 2등급 : 26 등외등급 : 0)

납품내역	업태유형	납품처명	부위명	중량(kg)
	해	당	없	음



발급횟수 : 2건 발행일자 : 2023년 03월 15일

※ 동 확인서 내용은 축산물품질평가원 홈페이지(www.ekape.or.kr) "축산물등급판정확인서 조회" 코너를 이용하여 조회 하실 수 있습니다.

※ 납품내역은 『축산법 시행규칙』 제 45조 제 4항에 따라 등급판정신청인 또는 매수인이 해당 축산물을 학교나 음식점 납품 등의 사유로 추가 발급을 신청한 경우에만 표시됩니다.

210mm×297mm [백상지 80 g/m² (재활용품)]