

발급번호 : 0507-3209



축산물 (돼지) 등급판정확인서

『축산법』 제40조 및 같은 법 시행규칙 제45조제1항에 따라 등급판정 결과를 아래와 같이 확인합니다.

2023년 03월 17일

축산물품질평가사 소속 : 충북지원

성명 : 이수홍



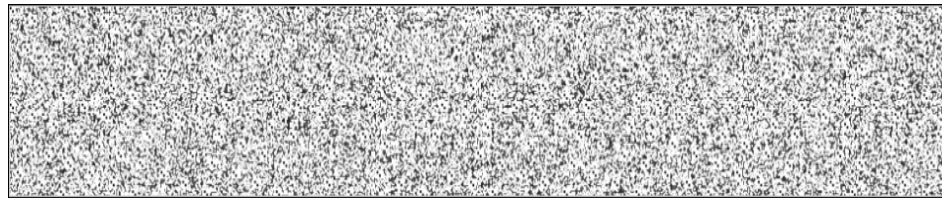
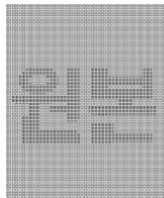
신청인	성명	정학상, 김홍국	생년월일(사업자등록번호)	1298130202
	업소명	(주)팜스코	업태유형	
	주소	경기도 안성시 제2공단4길 33		
도축장	업체명	(주)팜스코	등급판정일자	2023년 03월 16일
	소재지	충북 음성군 삼성면 대청로 54		

(단위 : 두)

이력번호 및 도체번호	등급	이력번호 및 도체번호	등급	이력번호 및 도체번호	등급
110032603338(793)	1+	110032603338(809)	1	110032603338(827)	1+
110032603338(794)	1	110032603338(810)	1+	140150700452(1139)	1+
110032603338(795)	1	110032603338(811)	1	140150700452(1141)	1
110032603338(796)	1+	110032603338(812)	1	140150700452(1142)	1+
110032603338(797)	1+	110032603338(813)	1	140150700452(1143)	1
110032603338(798)	1+	110032603338(814)	1+	140150700452(1144)	1+
110032603338(799)	1	110032603338(815)	1+	140150700452(1147)	1+
110032603338(800)	1	110032603338(816)	1	140150700452(1148)	1+
110032603338(801)	1	110032603338(817)	1	140150700452(1149)	1
110032603338(802)	1+	110032603338(818)	1	140150700452(1150)	1
110032603338(803)	1+	110032603338(820)	1+	140150700452(1151)	1+
110032603338(804)	1+	110032603338(821)	1	140150700452(1152)	1+
110032603338(805)	1	110032603338(823)	1	140150700452(1153)	1+
110032603338(807)	1	110032603338(824)	1	140150700452(1154)	1+
110032603338(808)	1	110032603338(825)	1	140150700452(1155)	1

전체 45 두 (1+등급 : 21 1등급 : 24 2등급 : 0 등외등급 : 0)

납품내역	업태유형	납품처명	부위명	중량(kg)
	해	당	없	음



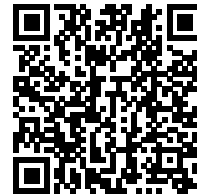
발급횟수 : 2건 발행일자 : 2023년 03월 17일

※ 동 확인서 내용은 축산물품질평가원 홈페이지(www.ekape.or.kr) "축산물등급판정확인서 조회" 코너를 이용하여 조회 하실 수 있습니다.

※ 납품내역은 『축산법 시행규칙』 제 45조 제 4항에 따라 등급판정신청인 또는 매수인이 해당 축산물을 학교나 음식점 납품 등의 사유로 추가 발급을 신청한 경우에만 표시됩니다.

210mm×297mm [백상지 80 g/m² (재활용품)]

발급번호 : 0507-3210



축산물 (돼지) 등급판정확인서

『축산법』 제40조 및 같은 법 시행규칙 제45조제1항에 따라 등급판정 결과를 아래와 같이 확인합니다.

2023년 03월 17일

축산물품질평가사 소속 : 충북지원

성명 : 이수홍



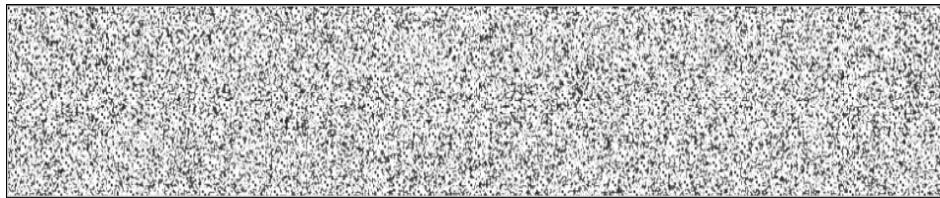
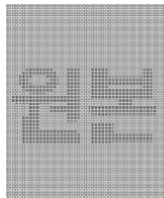
신청인	성명	정학상, 김홍국	생년월일(사업자등록번호)	1298130202
	업소명	(주)팜스코	업태유형	
	주소	경기도 안성시 제2공단4길 33		
도축장	업체명	(주)팜스코	등급판정일자	2023년 03월 16일
	소재지	충북 음성군 삼성면 대청로 54		

(단위 : 두)

이력번호 및 도체번호	등급	이력번호 및 도체번호	등급	이력번호 및 도체번호	등급
140150700452(1157)	1	140150700452(1173)	1+	140150700452(1189)	1+
140150700452(1158)	1+	140150700452(1174)	1+	140150700452(1190)	1
140150700452(1159)	1+	140150700452(1175)	1+	140150700452(1191)	1+
140150700452(1160)	1+	140150700452(1176)	1+	140150700452(1192)	1+
140150700452(1161)	1	140150700452(1177)	1+	140150700452(1193)	1
140150700452(1162)	1+	140150700452(1178)	1+	140150700452(1194)	1
140150700452(1163)	1	140150700452(1179)	1+	140150700452(1195)	1
140150700452(1164)	1+	140150700452(1180)	1	140150700452(1196)	1+
140150700452(1165)	1+	140150700452(1181)	1+	140150700452(1197)	1+
140150700452(1166)	1+	140150700452(1183)	1+	140150700452(1202)	1
140150700452(1167)	1+	140150700452(1184)	1+	140150700452(1203)	1+
140150700452(1168)	1+	140150700452(1185)	1+	140150700452(1204)	1+
140150700452(1169)	1+	140150700452(1186)	1	140150700452(1205)	1
140150700452(1171)	1+	140150700452(1187)	1+	140150700452(1206)	1+
140150700452(1172)	1	140150700452(1188)	1+	140150700452(1207)	1+

전체 45 두 (1+등급 : 33 1등급 : 12 2등급 : 0 등외등급 : 0)

납품내역	업태유형	납품처명	부위명	중량(kg)
	해	당	없	음



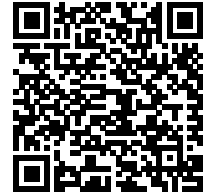
발급횟수 : 2건 발행일자 : 2023년 03월 17일

※ 동 확인서 내용은 축산물품질평가원 홈페이지(www.ekape.or.kr) "축산물등급판정확인서 조회" 코너를 이용하여 조회 하실 수 있습니다.

※ 납품내역은 『축산법 시행규칙』 제 45조 제 4항에 따라 등급판정신청인 또는 매수인이 해당 축산물을 학교나 음식점 납품 등의 사유로 추가 발급을 신청한 경우에만 표시됩니다.

210mm×297mm [백상지 80 g/m² (재활용품)]

발급번호 : 0507-3211



축산물 (돼지) 등급판정확인서

『축산법』 제40조 및 같은 법 시행규칙 제45조제1항에 따라 등급판정 결과를 아래와 같이 확인합니다.

2023년 03월 17일

축산물품질평가사 소속 : 충북지원

성명 : 이수홍



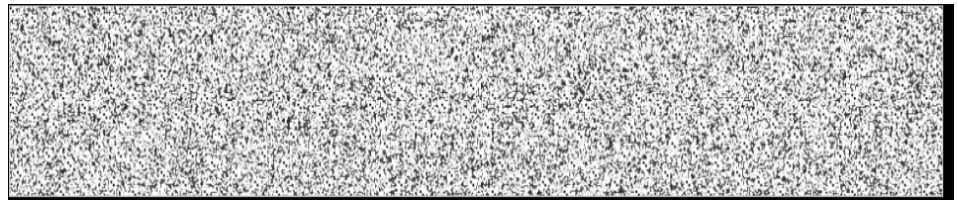
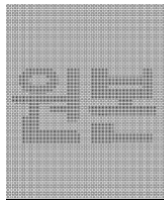
신청인	성명	정학상, 김홍국	생년월일(사업자등록번호)	1298130202
	업소명	(주)팜스코	업태유형	
	주소	경기도 안성시 제2공단4길 33		
도축장	업체명	(주)팜스코	등급판정일자	2023년 03월 16일
	소재지	충북 음성군 삼성면 대청로 54		

(단위 : 두)

이력번호 및 도체번호	등급	이력번호 및 도체번호	등급	이력번호 및 도체번호	등급
140150700452(1208)	1+	140028500266(1226)	1+	140028500266(1244)	1+
140028500266(1210)	1	140028500266(1227)	1	140028500266(1245)	1+
140028500266(1211)	1	140028500266(1228)	1+	140028500266(1246)	1+
140028500266(1212)	1+	140028500266(1229)	1	140028500266(1250)	1+
140028500266(1213)	1	140028500266(1230)	1	140028500266(1251)	1
140028500266(1215)	1	140028500266(1232)	1+	140028500266(1252)	1
140028500266(1216)	1+	140028500266(1233)	1+	140028500266(1253)	1+
140028500266(1217)	1+	140028500266(1234)	1+	140028500266(1254)	1+
140028500266(1218)	1+	140028500266(1236)	1	140028500266(1255)	1
140028500266(1219)	1+	140028500266(1237)	1+	140028500266(1258)	1+
140028500266(1220)	1+	140028500266(1238)	1	140028500266(1260)	1
140028500266(1222)	1+	140028500266(1239)	1	140028500266(1262)	1+
140028500266(1223)	1	140028500266(1240)	1+	140028500266(1263)	1
140028500266(1224)	1+	140028500266(1241)	1+	140028500266(1266)	1+
140028500266(1225)	1	140028500266(1242)	1+	140028500266(1267)	1+

전체 45 두 (1+등급 : 28 1등급 : 17 2등급 : 0 등외등급 : 0)

납품내역	업태유형	납품처명	부위명	중량(kg)
	해	당	없	음



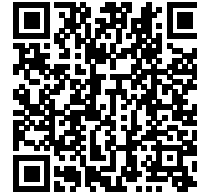
발급횟수 : 2건 발행일자 : 2023년 03월 17일

※ 동 확인서 내용은 축산물품질평가원 홈페이지(www.ekape.or.kr) "축산물등급판정확인서 조회" 코너를 이용하여 조회 하실 수 있습니다.

※ 납품내역은 『축산법 시행규칙』 제 45조 제 4항에 따라 등급판정신청인 또는 매수인이 해당 축산물을 학교나 음식점 납품 등의 사유로 추가 발급을 신청한 경우에만 표시됩니다.

210mm×297mm [백상지 80 g/m² (재활용품)]

발급번호 : 0507-3212



축산물 (돼지) 등급판정확인서

『축산법』 제40조 및 같은 법 시행규칙 제45조제1항에 따라 등급판정 결과를 아래와 같이 확인합니다.

2023년 03월 17일

축산물품질평가사 소속 : 충북지원

성명 : 전주영



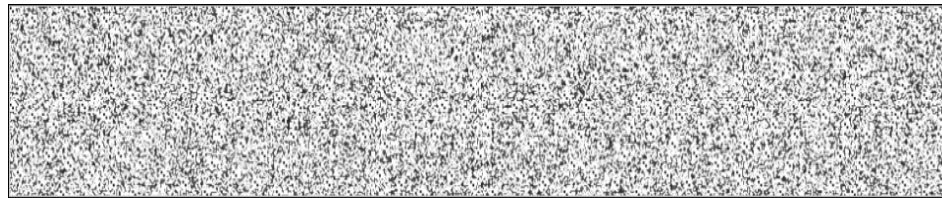
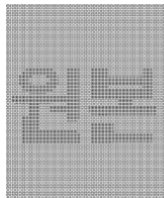
신청인	성명	정학상, 김홍국	생년월일(사업자등록번호)	1298130202
	업소명	(주)팜스코	업태유형	
	주소	경기도 안성시 제2공단4길 33		
도축장	업체명	(주)팜스코	등급판정일자	2023년 03월 16일
	소재지	충북 음성군 삼성면 대청로 54		

(단위 : 두)

이력번호 및 도체번호	등급	이력번호 및 도체번호	등급	이력번호 및 도체번호	등급
140028500266(1268)	1	140028500266(1286)	1		
140028500266(1269)	1	140028500266(1290)	1		
140028500266(1270)	1+	140028500266(1291)	1+		
140028500266(1271)	1+	140028500266(1292)	1+		
140028500266(1273)	1+	140028500266(1294)	1		
140028500266(1274)	1+	140028500266(1295)	1+		
140028500266(1275)	1	140028500266(1296)	1		
140028500266(1276)	1	140028500266(1297)	1+		
140028500266(1277)	1+	140028500266(1299)	1+		
140028500266(1278)	1				
140028500266(1279)	1				
140028500266(1281)	1+				
140028500266(1282)	1+				
140028500266(1283)	1+				
140028500266(1285)	1				

전체 24 두 (1+등급 : 13 1등급 : 11 2등급 : 0 등외등급 : 0)

납품내역	업태유형	납품처명	부위명	중량(kg)
	해	당	없	음



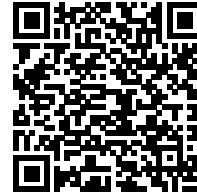
발급횟수 : 2건 발행일자 : 2023년 03월 17일

※ 동 확인서 내용은 축산물품질평가원 홈페이지(www.ekape.or.kr) "축산물등급판정확인서 조회" 코너를 이용하여 조회 하실 수 있습니다.

※ 납품내역은 『축산법 시행규칙』 제 45조 제 4항에 따라 등급판정신청인 또는 매수인이 해당 축산물을 학교나 음식점 납품 등의 사유로 추가 발급을 신청한 경우에만 표시됩니다.

210mm×297mm [백상지 80 g/m² (재활용품)]

발급번호 : 0507-3213



축산물 (돼지) 등급판정확인서

『축산법』 제40조 및 같은 법 시행규칙 제45조제1항에 따라 등급판정 결과를 아래와 같이 확인합니다.

2023년 03월 17일

축산물품질평가사 소속 : 충북지원

성명 : 이수홍



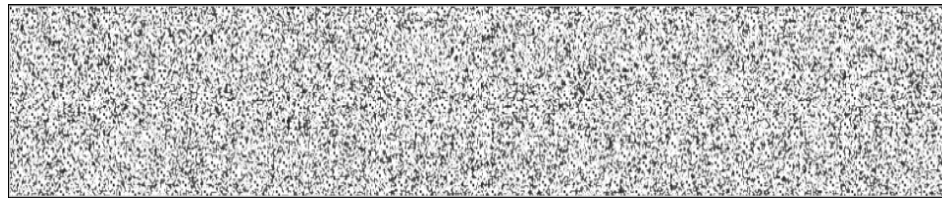
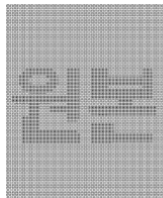
신청인	성명	정학상, 김홍국	생년월일(사업자등록번호)	1298130202
	업소명	(주)팜스코	업태유형	
	주소	경기도 안성시 제2공단4길 33		
도축장	업체명	(주)팜스코	등급판정일자	2023년 03월 16일
	소재지	충북 음성군 삼성면 대청로 54		

(단위 : 두)

이력번호 및 도체번호	등급	이력번호 및 도체번호	등급	이력번호 및 도체번호	등급
110032603338(806)	2	140028500266(1214)	2	140028500266(1280)	2
110032603338(819)	2	140028500266(1221)	2	140028500266(1284)	2
110032603338(822)	2	140028500266(1231)	2	140028500266(1287)	2
110032603338(826)	2	140028500266(1235)	2	140028500266(1288)	2
140150700452(1140)	2	140028500266(1243)	2	140028500266(1289)	2
140150700452(1145)	2	140028500266(1247)	2	140028500266(1293)	2
140150700452(1146)	2	140028500266(1248)	2	140028500266(1298)	2
140150700452(1156)	2	140028500266(1249)	2		
140150700452(1170)	2	140028500266(1256)	2		
140150700452(1182)	2	140028500266(1257)	2		
140150700452(1198)	2	140028500266(1259)	2		
140150700452(1199)	2	140028500266(1261)	2		
140150700452(1200)	2	140028500266(1264)	2		
140150700452(1201)	2	140028500266(1265)	2		
140150700452(1209)	2	140028500266(1272)	2		

전체 37 두 (1+등급 : 0 1등급 : 0 2등급 : 37 등외등급 : 0)

납품내역	업태유형	납품처명	부위명	중량(kg)
	해	당	없	음



발급횟수 : 2건 발행일자 : 2023년 03월 17일

※ 동 확인서 내용은 축산물품질평가원 홈페이지(www.ekape.or.kr) "축산물등급판정확인서 조회" 코너를 이용하여 조회 하실 수 있습니다.

※ 납품내역은 『축산법 시행규칙』 제 45조 제 4항에 따라 등급판정신청인 또는 매수인이 해당 축산물을 학교나 음식점 납품 등의 사유로 추가 발급을 신청한 경우에만 표시됩니다.

210mm×297mm [백상지 80 g/m² (재활용품)]