

발급번호 : 0507-3232



축산물 (돼지) 등급판정확인서

『축산법』 제40조 및 같은 법 시행규칙 제45조제1항에 따라 등급판정 결과를 아래와 같이 확인합니다.

2023년 03월 20일

축산물품질평가사 소속 : 충북지원

성명 : 최승민



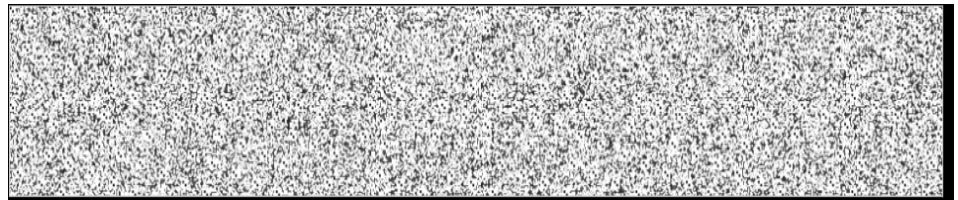
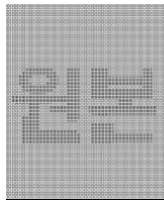
신청인	성명	정학상, 김홍국	생년월일(사업자등록번호)	1298130202
	업소명	(주)팜스코	업태유형	
	주소	경기도 안성시 제2공단4길 33		
도축장	업체명	(주)팜스코	등급판정일자	2023년 03월 17일
	소재지	충북 음성군 삼성면 대청로 54		

(단위 : 두)

이력번호 및 도체번호	등급	이력번호 및 도체번호	등급	이력번호 및 도체번호	등급
140145601107(3)	1+	140145601107(25)	1+	140145601107(46)	1+
140145601107(4)	1+	140145601107(26)	1+	140145601107(47)	1
140145601107(5)	1+	140145601107(30)	1	140145601107(48)	1
140145601107(8)	1+	140145601107(31)	1+	140145601107(49)	1+
140145601107(9)	1	140145601107(32)	1+	140145601107(50)	1
140145601107(11)	1	140145601107(33)	1	140145601107(51)	1+
140145601107(12)	1	140145601107(34)	1+	140145601107(52)	1+
140145601107(13)	1	140145601107(35)	1+	140145601107(54)	1+
140145601107(15)	1	140145601107(36)	1+	140145601107(55)	1+
140145601107(18)	1+	140145601107(37)	1+	140145601107(58)	1+
140145601107(20)	1	140145601107(38)	1	140145601107(59)	1
140145601107(21)	1+	140145601107(40)	1	140145601107(60)	1
140145601107(22)	1	140145601107(41)	1+	140145601107(61)	1
140145601107(23)	1+	140145601107(42)	1+	140145601107(62)	1
140145601107(24)	1+	140145601107(45)	1	140145601107(64)	1

전체 45 두 (1+등급 : 25 1등급 : 20 2등급 : 0 등외등급 : 0)

납품내역	업태유형	납품처명	부위명	중량(kg)
	해	당	없	음



발급횟수 : 2건 발행일자 : 2023년 03월 20일

* 동 확인서 내용은 축산물품질평가원 홈페이지(www.ekape.or.kr) "축산물등급판정확인서 조회" 코너를 이용하여 조회하실 수 있습니다.

* 납품내역은 『축산법 시행규칙』 제 45조 제 4항에 따라 등급판정신청인 또는 매수인이 해당 축산물을 학교나 음식점 납품 등의 사유로 추가 발급을 신청한 경우에만 표시됩니다.

210mm×297mm [백상지 80 g/m² (재활용품)]

발급번호 : 0507-3233



축산물 (돼지) 등급판정확인서

『축산법』 제40조 및 같은 법 시행규칙 제45조제1항에 따라 등급판정 결과를 아래와 같이 확인합니다.

2023년 03월 20일

축산물품질평가사 소속 : 충북지원

성명 : 이수홍



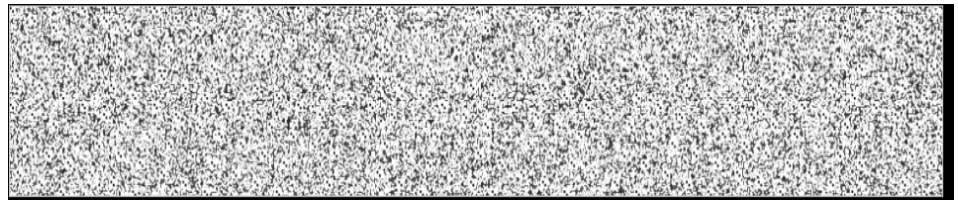
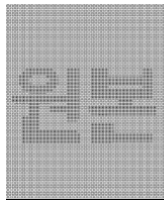
신청인	성명	정학상, 김홍국	생년월일(사업자등록번호)	1298130202
	업소명	(주)팜스코	업태유형	
	주소	경기도 안성시 제2공단4길 33		
도축장	업체명	(주)팜스코	등급판정일자	2023년 03월 17일
	소재지	충북 음성군 삼성면 대청로 54		

(단위 : 두)

이력번호 및 도체번호	등급	이력번호 및 도체번호	등급	이력번호 및 도체번호	등급
140145601107(67)	1	130053001425(200)	1+		
140145601107(68)	1	130053001425(201)	1		
140145601107(75)	1	130053001425(202)	1+		
140145601107(76)	1+	130053001425(203)	1+		
140145601107(79)	1	130053001425(204)	1+		
140145601107(81)	1	130053001425(205)	1+		
130053001425(191)	1+	130053001425(206)	1		
130053001425(192)	1+	130053001425(212)	1+		
130053001425(193)	1	130053001425(213)	1		
130053001425(194)	1	130053001425(214)	1+		
130053001425(195)	1	130053001425(250)	1+		
130053001425(196)	1+	130053001425(251)	1		
130053001425(197)	1				
130053001425(198)	1				
130053001425(199)	1				

전체 27 두 (1+등급 : 12 1등급 : 15 2등급 : 0 등외등급 : 0)

납품내역	업태유형	납품처명	부위명	중량(kg)
	해	당	없	음



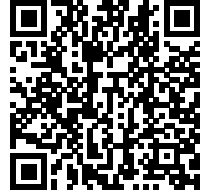
발급횟수 : 2건 발행일자 : 2023년 03월 20일

※ 동 확인서 내용은 축산물품질평가원 홈페이지(www.ekape.or.kr) "축산물등급판정확인서 조회" 코너를 이용하여 조회 하실 수 있습니다.

※ 납품내역은 『축산법 시행규칙』 제 45조 제 4항에 따라 등급판정신청인 또는 매수인이 해당 축산물을 학교나 음식점 납품 등의 사유로 추가 발급을 신청한 경우에만 표시됩니다.

210mm×297mm [백상지 80 g/m² (재활용품)]

발급번호 : 0507-3234



축산물 (돼지) 등급판정확인서

『축산법』 제40조 및 같은 법 시행규칙 제45조제1항에 따라 등급판정 결과를 아래와 같이 확인합니다.

2023년 03월 20일

축산물품질평가사 소속 : 충북지원

성명 : 이수홍



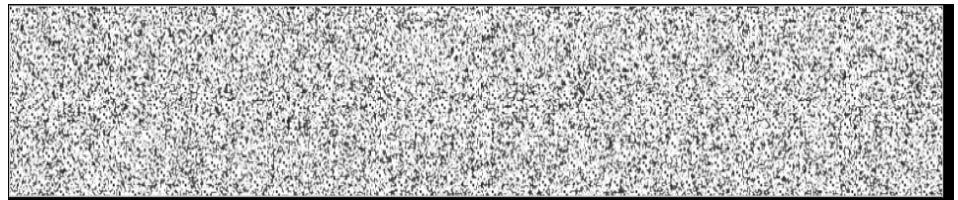
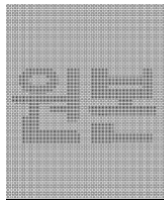
신청인	성명	정학상, 김홍국	생년월일(사업자등록번호)	1298130202
	업소명	(주)팜스코	업태유형	
	주소	경기도 안성시 제2공단4길 33		
도축장	업체명	(주)팜스코	등급판정일자	2023년 03월 17일
	소재지	충북 음성군 삼성면 대청로 54		

(단위 : 두)

이력번호 및 도체번호	등급	이력번호 및 도체번호	등급	이력번호 및 도체번호	등급
140145601107(1)	2	140145601107(53)	2	140145601107(82)	2
140145601107(2)	2	140145601107(56)	2	130053001425(249)	2
140145601107(6)	2	140145601107(57)	2		
140145601107(7)	2	140145601107(63)	2		
140145601107(10)	2	140145601107(65)	2		
140145601107(14)	2	140145601107(66)	2		
140145601107(16)	2	140145601107(69)	2		
140145601107(17)	2	140145601107(70)	2		
140145601107(19)	2	140145601107(71)	2		
140145601107(27)	2	140145601107(72)	2		
140145601107(28)	2	140145601107(73)	2		
140145601107(29)	2	140145601107(74)	2		
140145601107(39)	2	140145601107(77)	2		
140145601107(43)	2	140145601107(78)	2		
140145601107(44)	2	140145601107(80)	2		

전체 32 두 (1+등급 : 0 1등급 : 0 2등급 : 32 등외등급 : 0)

납품내역	업태유형	납품처명	부위명	중량(kg)
	해	당	없	음



발급횟수 : 2건 발행일자 : 2023년 03월 20일

※ 동 확인서 내용은 축산물품질평가원 홈페이지(www.ekape.or.kr) "축산물등급판정확인서 조회" 코너를 이용하여 조회 하실 수 있습니다.

※ 납품내역은 『축산법 시행규칙』 제 45조 제 4항에 따라 등급판정신청인 또는 매수인이 해당 축산물을 학교나 음식점 납품 등의 사유로 추가 발급을 신청한 경우에만 표시됩니다.

210mm×297mm [백상지 80 g/m² (재활용품)]