

발급번호 : 0507-3358



축산물 (돼지) 등급판정확인서

『축산법』 제40조 및 같은 법 시행규칙 제45조제1항에 따라 등급판정 결과를 아래와 같이 확인합니다.

2023년 03월 23일

축산물품질평가사 소속 : 충북지원

성명 : 최승민



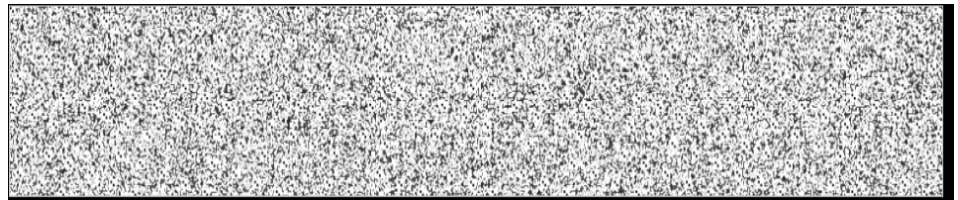
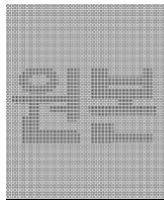
신청인	성명	정학상, 김홍국	생년월일(사업자등록번호)	1298130202
	업소명	(주)팜스코	업태유형	
	주소	경기도 안성시 제2공단4길 33		
도축장	업체명	(주)팜스코	등급판정일자	2023년 03월 22일
	소재지	충북 음성군 삼성면 대청로 54		

(단위 : 두)

이력번호 및 도체번호	등급	이력번호 및 도체번호	등급	이력번호 및 도체번호	등급
140149901303(663)	1	140149901303(682)	1+	140149901303(709)	1
140149901303(664)	1+	140149901303(684)	1		
140149901303(667)	1+	140149901303(686)	1+		
140149901303(668)	1+	140149901303(687)	1		
140149901303(669)	1+	140149901303(689)	1		
140149901303(670)	1	140149901303(690)	1		
140149901303(672)	1+	140149901303(693)	1		
140149901303(673)	1	140149901303(694)	1		
140149901303(674)	1	140149901303(696)	1		
140149901303(675)	1	140149901303(697)	1		
140149901303(676)	1	140149901303(698)	1		
140149901303(678)	1+	140149901303(700)	1+		
140149901303(679)	1	140149901303(701)	1		
140149901303(680)	1	140149901303(704)	1+		
140149901303(681)	1	140149901303(708)	1+		

전체 31 두 (1+등급 : 11 1등급 : 20 2등급 : 0 등외등급 : 0)

납품내역	업태유형	납품처명	부위명	중량(kg)
	해	당	없	음



발급횟수 : 2건 발행일자 : 2023년 03월 23일

※ 동 확인서 내용은 축산물품질평가원 홈페이지(www.ekape.or.kr) "축산물등급판정확인서 조회" 코너를 이용하여 조회 하실 수 있습니다.

※ 납품내역은 『축산법 시행규칙』 제 45조 제 4항에 따라 등급판정신청인 또는 매수인이 해당 축산물을 학교나 음식점 납품 등의 사유로 추가 발급을 신청한 경우에만 표시됩니다.

210mm×297mm [백상지 80 g/m² (재활용품)]

발급번호 : 0507-3359



축산물 (돼지) 등급판정확인서

『축산법』 제40조 및 같은 법 시행규칙 제45조제1항에 따라 등급판정 결과를 아래와 같이 확인합니다.

2023년 03월 23일

축산물품질평가사 소속 : 충북지원

성명 : 최승민



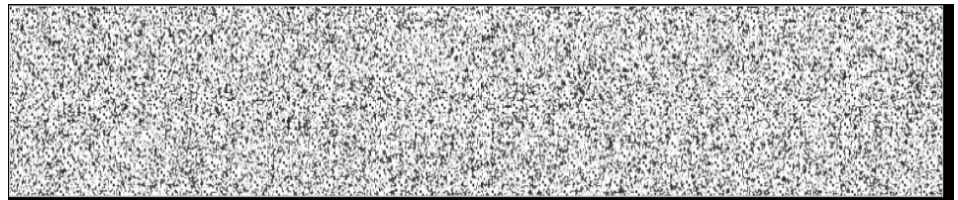
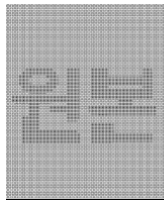
신청인	성명	정학상, 김홍국	생년월일(사업자등록번호)	1298130202
	업소명	(주)팜스코	업태유형	
	주소	경기도 안성시 제2공단4길 33		
도축장	업체명	(주)팜스코	등급판정일자	2023년 03월 22일
	소재지	충북 음성군 삼성면 대청로 54		

(단위 : 두)

이력번호 및 도체번호	등급	이력번호 및 도체번호	등급	이력번호 및 도체번호	등급
140149901303(665)	2	140149901303(707)	2		
140149901303(666)	2	140149901303(710)	2		
140149901303(671)	2	140149901303(711)	2		
140149901303(677)	2	140149901303(712)	2		
140149901303(683)	2				
140149901303(685)	2				
140149901303(688)	2				
140149901303(691)	2				
140149901303(692)	2				
140149901303(695)	2				
140149901303(699)	2				
140149901303(702)	2				
140149901303(703)	2				
140149901303(705)	2				
140149901303(706)	2				

전체 19 두 (1+등급 : 0 1등급 : 0 2등급 : 19 등외등급 : 0)

납품내역	업태유형	납품처명	부위명	중량(kg)
	해	당	없	음



발급횟수 : 2건 발행일자 : 2023년 03월 23일

※ 동 확인서 내용은 축산물품질평가원 홈페이지(www.ekape.or.kr) "축산물등급판정확인서 조회" 코너를 이용하여 조회 하실 수 있습니다.

※ 납품내역은 『축산법 시행규칙』 제 45조 제 4항에 따라 등급판정신청인 또는 매수인이 해당 축산물을 학교나 음식점 납품 등의 사유로 추가 발급을 신청한 경우에만 표시됩니다.

210mm×297mm [백상지 80 g/m² (재활용품)]