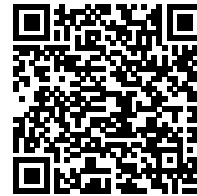


발급번호 : 0507-3631



축산물 (돼지) 등급판정확인서

『축산법』 제40조 및 같은 법 시행규칙 제45조제1항에 따라 등급판정 결과를 아래와 같이 확인합니다.

2023년 03월 29일

축산물품질평가사 소속 : 충북지원

성명 : 전주영



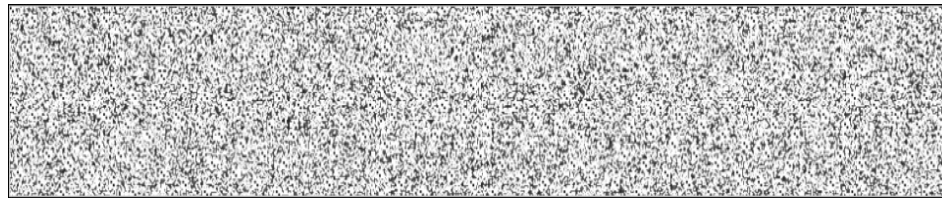
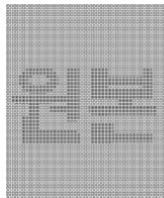
신청인	성명	정학상, 김홍국	생년월일(사업자등록번호)	1298130202
	업소명	(주)팜스코	업태유형	
	주소	경기도 안성시 제2공단4길 33		
도축장	업체명	(주)팜스코	등급판정일자	2023년 03월 28일
	소재지	충북 음성군 삼성면 대청로 54		

(단위 : 두)

이력번호 및 도체번호	등급	이력번호 및 도체번호	등급	이력번호 및 도체번호	등급
140149901305(67)	1+	140149901305(87)	1	140149901305(104)	1
140149901305(68)	1	140149901305(88)	1+	140149901305(105)	1+
140149901305(69)	1+	140149901305(89)	1+	140149901305(106)	1
140149901305(70)	1+	140149901305(90)	1+	140149901305(107)	1
140149901305(71)	1	140149901305(91)	1+	140149901305(108)	1
140149901305(74)	1	140149901305(92)	1	140149901305(109)	1
140149901305(75)	1	140149901305(94)	1	140149901305(110)	1+
140149901305(77)	1	140149901305(95)	1	140149901305(111)	1
140149901305(78)	1+	140149901305(96)	1	140149901305(114)	1
140149901305(80)	1+	140149901305(97)	1	140149901305(115)	1
140149901305(81)	1	140149901305(98)	1	140149901305(116)	1+
140149901305(82)	1	140149901305(100)	1	140149901305(117)	1+
140149901305(84)	1	140149901305(101)	1	140149901305(118)	1+
140149901305(85)	1	140149901305(102)	1	140149901305(120)	1
140149901305(86)	1	140149901305(103)	1	140149901305(125)	1

전체 45 두 (1+등급 : 14 1등급 : 31 2등급 : 0 등외등급 : 0)

납품내역	업태유형	납품처명	부위명	중량(kg)
	해	당	없	음



발급횟수 : 2건 발행일자 : 2023년 03월 29일

※ 동 확인서 내용은 축산물품질평가원 홈페이지(www.ekape.or.kr) "축산물등급판정확인서 조회" 코너를 이용하여 조회 하실 수 있습니다.

※ 납품내역은 『축산법 시행규칙』 제 45조 제 4항에 따라 등급판정신청인 또는 매수인이 해당 축산물을 학교나 음식점 납품 등의 사유로 추가 발급을 신청한 경우에만 표시됩니다.

210mm×297mm [백상지 80 g/m² (재활용품)]

발급번호 : 0507-3632



축산물 (돼지) 등급판정확인서

『축산법』 제40조 및 같은 법 시행규칙 제45조제1항에 따라 등급판정 결과를 아래와 같이 확인합니다.

2023년 03월 29일

축산물품질평가사 소속 : 충북지원

성명 : 전주영



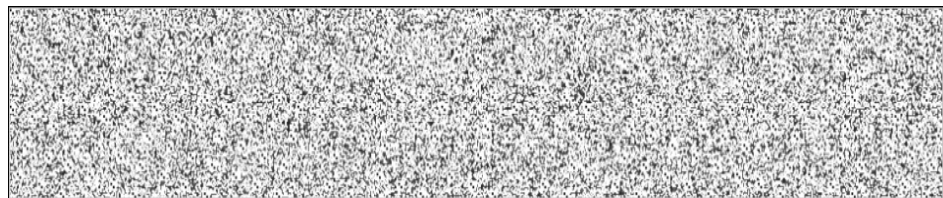
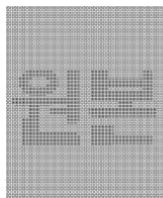
신청인	성명	정학상, 김홍국	생년월일(사업자등록번호)	1298130202
	업소명	(주)팜스코	업태유형	
	주소	경기도 안성시 제2공단4길 33		
도축장	업체명	(주)팜스코	등급판정일자	2023년 03월 28일
	소재지	충북 음성군 삼성면 대청로 54		

(단위 : 두)

이력번호 및 도체번호	등급	이력번호 및 도체번호	등급	이력번호 및 도체번호	등급
140149901305(127)	1	140149901305(148)	1	140149901305(1544)	1+
140149901305(128)	1	140149901305(149)	1	140149901305(1545)	1+
140149901305(130)	1	140149901305(150)	1+	140149901305(1546)	1
140149901305(131)	1+	140149901305(151)	1	140149901305(1547)	1+
140149901305(132)	1	140149901305(152)	1+	140149901305(1548)	1
140149901305(133)	1+	140149901305(153)	1	140149901305(1551)	1+
140149901305(136)	1	140149901305(155)	1	140149901305(1553)	1
140149901305(137)	1+	140149901305(1528)	1	140149901305(1554)	1
140149901305(138)	1	140149901305(1530)	1	140149901305(1558)	1+
140149901305(140)	1	140149901305(1534)	1	140149901305(1559)	1
140149901305(141)	1	140149901305(1535)	1	140149901305(1562)	1
140149901305(142)	1+	140149901305(1536)	1	140149901305(1563)	1
140149901305(143)	1	140149901305(1537)	1	140149901305(1565)	1
140149901305(144)	1	140149901305(1538)	1	140149901305(1566)	1
140149901305(145)	1	140149901305(1541)	1	140149901305(1568)	1

전체 45 두 (1+등급 : 11 1등급 : 34 2등급 : 0 등외등급 : 0)

납품내역	업태유형	납품처명	부위명	중량(kg)
	해	당	없	음



발급횟수 : 2건 발행일자 : 2023년 03월 29일

※ 동 확인서 내용은 축산물품질평가원 홈페이지(www.ekape.or.kr) "축산물등급판정확인서 조회" 코너를 이용하여 조회 하실 수 있습니다.

※ 납품내역은 『축산법 시행규칙』 제 45조 제 4항에 따라 등급판정신청인 또는 매수인이 해당 축산물을 학교나 음식점 납품 등의 사유로 추가 발급을 신청한 경우에만 표시됩니다.

210mm×297mm [백상지 80 g/m² (재활용품)]

발급번호 : 0507-3633



축산물 (돼지) 등급판정확인서

『축산법』 제40조 및 같은 법 시행규칙 제45조제1항에 따라 등급판정 결과를 아래와 같이 확인합니다.

2023년 03월 29일

축산물품질평가사 소속 : 충북지원

성명 : 전주영



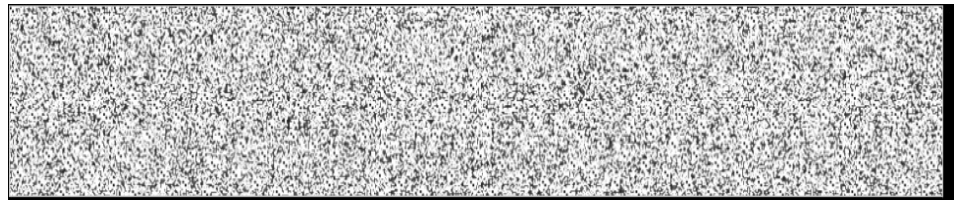
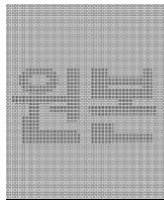
신청인	성명	정학상, 김홍국	생년월일(사업자등록번호)	1298130202
	업소명	(주)팜스코	업태유형	
	주소	경기도 안성시 제2공단4길 33		
도축장	업체명	(주)팜스코	등급판정일자	2023년 03월 28일
	소재지	충북 음성군 삼성면 대청로 54		

(단위 : 두)

이력번호 및 도체번호	등급	이력번호 및 도체번호	등급	이력번호 및 도체번호	등급
140149901305(1569)	1	140149901305(1597)	1		
140149901305(1571)	1+	140149901305(1598)	1+		
140149901305(1572)	1	140149901305(1603)	1		
140149901305(1573)	1	140149901305(1609)	1		
140149901305(1574)	1+	140149901305(1610)	1+		
140149901305(1579)	1	140149901305(1612)	1		
140149901305(1581)	1	140149901305(1615)	1		
140149901305(1582)	1	140149901305(1616)	1+		
140149901305(1586)	1				
140149901305(1588)	1				
140149901305(1589)	1+				
140149901305(1590)	1				
140149901305(1592)	1+				
140149901305(1595)	1				
140149901305(1596)	1+				

전체 23 두 (1+등급 : 8 1등급 : 15 2등급 : 0 등외등급 : 0)

납품내역	업태유형	납품처명	부위명	중량(kg)
	해	당	없	음



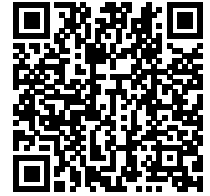
발급횟수 : 2건 발행일자 : 2023년 03월 29일

※ 동 확인서 내용은 축산물품질평가원 홈페이지(www.ekape.or.kr) "축산물등급판정확인서 조회" 코너를 이용하여 조회 하실 수 있습니다.

※ 납품내역은 『축산법 시행규칙』 제 45조 제 4항에 따라 등급판정신청인 또는 매수인이 해당 축산물을 학교나 음식점 납품 등의 사유로 추가 발급을 신청한 경우에만 표시됩니다.

210mm×297mm [백상지 80 g/m² (재활용품)]

발급번호 : 0507-3634



축산물 (돼지) 등급판정확인서

『축산법』 제40조 및 같은 법 시행규칙 제45조제1항에 따라 등급판정 결과를 아래와 같이 확인합니다.

2023년 03월 29일

축산물품질평가사 소속 : 충북지원

성명 : 전주영



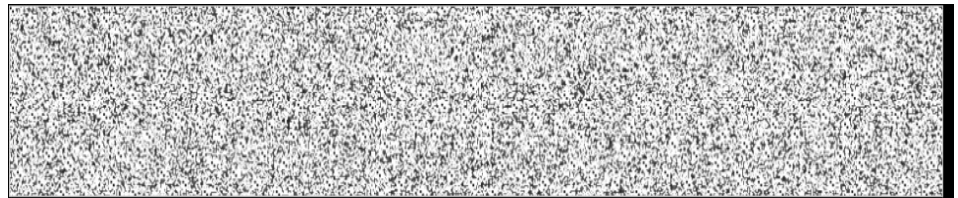
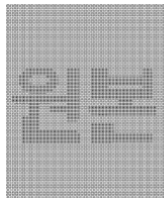
신청인	성명	정학상, 김홍국	생년월일(사업자등록번호)	1298130202
	업소명	(주)팜스코	업태유형	
	주소	경기도 안성시 제2공단4길 33		
도축장	업체명	(주)팜스코	등급판정일자	2023년 03월 28일
	소재지	충북 음성군 삼성면 대청로 54		

(단위 : 두)

이력번호 및 도체번호	등급	이력번호 및 도체번호	등급	이력번호 및 도체번호	등급
140149901305(66)	2	140149901305(126)	2	140149901305(1543)	2
140149901305(72)	2	140149901305(129)	2	140149901305(1549)	2
140149901305(73)	2	140149901305(134)	2	140149901305(1550)	2
140149901305(76)	2	140149901305(135)	2	140149901305(1552)	2
140149901305(79)	2	140149901305(139)	2	140149901305(1555)	2
140149901305(83)	2	140149901305(146)	2	140149901305(1556)	2
140149901305(93)	2	140149901305(147)	2	140149901305(1557)	2
140149901305(99)	2	140149901305(154)	2	140149901305(1560)	2
140149901305(112)	2	140149901305(1529)	2	140149901305(1561)	2
140149901305(113)	2	140149901305(1531)	2	140149901305(1564)	2
140149901305(119)	2	140149901305(1532)	2	140149901305(1567)	2
140149901305(121)	2	140149901305(1533)	2	140149901305(1570)	2
140149901305(122)	2	140149901305(1539)	2	140149901305(1575)	2
140149901305(123)	2	140149901305(1540)	2	140149901305(1576)	2
140149901305(124)	2	140149901305(1542)	2	140149901305(1577)	2

전체 45 두 (1+등급 : 0 1등급 : 0 2등급 : 45 등외등급 : 0)

납품내역	업태유형	납품처명	부위명	중량(kg)
	해	당	없	음



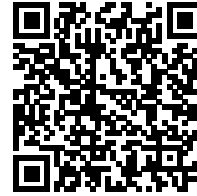
발급횟수 : 2건 발행일자 : 2023년 03월 29일

※ 동 확인서 내용은 축산물품질평가원 홈페이지(www.ekape.or.kr) "축산물등급판정확인서 조회" 코너를 이용하여 조회 하실 수 있습니다.

※ 납품내역은 『축산법 시행규칙』 제 45조 제 4항에 따라 등급판정신청인 또는 매수인이 해당 축산물을 학교나 음식점 납품 등의 사유로 추가 발급을 신청한 경우에만 표시됩니다.

210mm×297mm [백상지 80 g/m² (재활용품)]

발급번호 : 0507-3635



축산물 (돼지) 등급판정확인서

『축산법』 제40조 및 같은 법 시행규칙 제45조제1항에 따라 등급판정 결과를 아래와 같이 확인합니다.

2023년 03월 29일

축산물품질평가사 소속 : 충북지원

성명 : 전주영



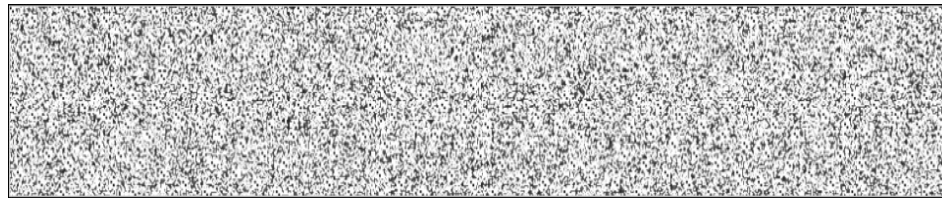
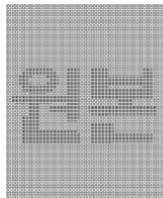
신청인	성명	정학상, 김홍국	생년월일(사업자등록번호)	1298130202
	업소명	(주)팜스코	업태유형	
	주소	경기도 안성시 제2공단4길 33		
도축장	업체명	(주)팜스코	등급판정일자	2023년 03월 28일
	소재지	충북 음성군 삼성면 대청로 54		

(단위 : 두)

이력번호 및 도체번호	등급	이력번호 및 도체번호	등급	이력번호 및 도체번호	등급
140149901305(1578)	2	140149901305(1606)	2		
140149901305(1580)	2	140149901305(1607)	2		
140149901305(1583)	2	140149901305(1608)	2		
140149901305(1584)	2	140149901305(1611)	2		
140149901305(1585)	2	140149901305(1613)	2		
140149901305(1587)	2	140149901305(1614)	2		
140149901305(1591)	2	140149901305(1617)	2		
140149901305(1593)	2				
140149901305(1594)	2				
140149901305(1599)	2				
140149901305(1600)	2				
140149901305(1601)	2				
140149901305(1602)	2				
140149901305(1604)	2				
140149901305(1605)	2				

전체 22 두 (1+등급 : 0 1등급 : 0 2등급 : 22 등외등급 : 0)

납품내역	업태유형	납품처명	부위명	중량(kg)
	해	당	없	음



발급횟수 : 2건 발행일자 : 2023년 03월 29일

※ 동 확인서 내용은 축산물품질평가원 홈페이지(www.ekape.or.kr) "축산물등급판정확인서 조회" 코너를 이용하여 조회 하실 수 있습니다.

※ 납품내역은 『축산법 시행규칙』 제 45조 제 4항에 따라 등급판정신청인 또는 매수인이 해당 축산물을 학교나 음식점 납품 등의 사유로 추가 발급을 신청한 경우에만 표시됩니다.

210mm×297mm [백상지 80 g/m² (재활용품)]