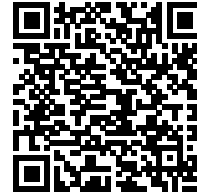


발급번호 : 0507-3700



# 축산물 (돼지) 등급판정확인서

『축산법』 제40조 및 같은 법 시행규칙 제45조제1항에 따라 등급판정 결과를 아래와 같이 확인합니다.

2023년 03월 30일

축산물품질평가사 소속 : 충북지원

성명 : 전주영



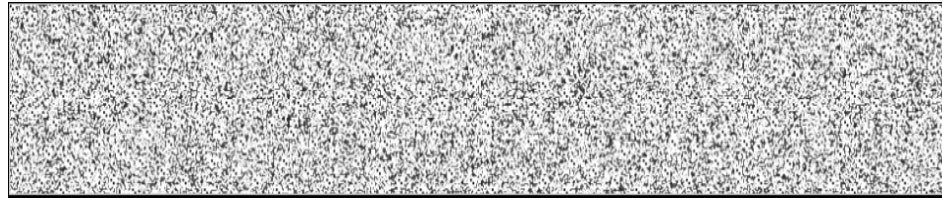
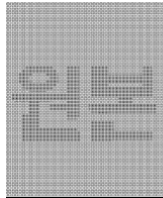
신청인	성명	정학상, 김홍국	생년월일(사업자등록번호)	1298130202
	업소명	(주)팜스코	업태유형	
	주소	경기도 안성시 제2공단4길 33		
도축장	업체명	(주)팜스코	등급판정일자	2023년 03월 29일
	소재지	충북 음성군 삼성면 대청로 54		

(단위 : 두)

이력번호 및 도체번호	등급	이력번호 및 도체번호	등급	이력번호 및 도체번호	등급
130053001430( 1319 )	1	130053001430( 1342 )	1	130053001430( 1359 )	1
130053001430( 1320 )	1	130053001430( 1343 )	1+	130053001430( 1360 )	1
130053001430( 1321 )	1	130053001430( 1344 )	1+	130053001430( 1362 )	1
130053001430( 1324 )	1	130053001430( 1346 )	1+	130053001430( 1363 )	1
130053001430( 1326 )	1	130053001430( 1347 )	1	130053001430( 1367 )	1
130053001430( 1327 )	1+	130053001430( 1348 )	1	130053001430( 1368 )	1
130053001430( 1329 )	1	130053001430( 1349 )	1	130053001430( 1370 )	1+
130053001430( 1330 )	1	130053001430( 1351 )	1+	130053001430( 1373 )	1+
130053001430( 1332 )	1	130053001430( 1352 )	1+	130053001430( 1374 )	1+
130053001430( 1334 )	1+	130053001430( 1353 )	1	130053001430( 1375 )	1
130053001430( 1335 )	1+	130053001430( 1354 )	1+	130053001430( 1376 )	1
130053001430( 1336 )	1	130053001430( 1355 )	1	130053001430( 1377 )	1+
130053001430( 1337 )	1	130053001430( 1356 )	1	130053001430( 1378 )	1
130053001430( 1338 )	1	130053001430( 1357 )	1+	130053001430( 1379 )	1
130053001430( 1339 )	1	130053001430( 1358 )	1	130053001430( 1381 )	1+

전체 45 두 ( 1+등급 : 15    1등급 : 30    2등급 : 0    등외등급 : 0 )

납품내역	업태유형	납품처명	부위명	중량(kg)
	해	당	없	음



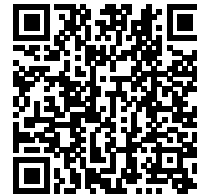
발급횟수 : 2건      발행일자 : 2023년 03월 30일

※ 동 확인서 내용은 축산물품질평가원 홈페이지(www.ekape.or.kr) "축산물등급판정확인서 조회" 코너를 이용하여 조회 하실 수 있습니다.

※ 납품내역은 『축산법 시행규칙』 제 45조 제 4항에 따라 등급판정신청인 또는 매수인이 해당 축산물을 학교나 음식점 납품 등의 사유로 추가 발급을 신청한 경우에만 표시됩니다.

210mm×297mm [백상지 80 g/m<sup>2</sup> (재활용품) ]

발급번호 : 0507-3701



# 축산물 (돼지) 등급판정확인서

『축산법』 제40조 및 같은 법 시행규칙 제45조제1항에 따라 등급판정 결과를 아래와 같이 확인합니다.

2023년 03월 30일

축산물품질평가사 소속 : 충북지원

성명 : 전주영



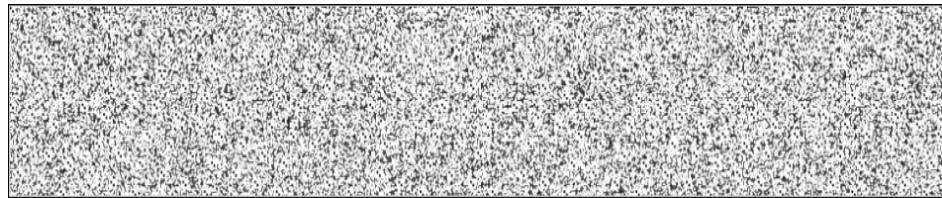
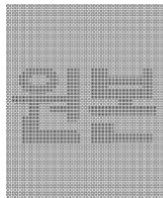
신청인	성명	정학상, 김홍국	생년월일(사업자등록번호)	1298130202
	업소명	(주)팜스코	업태유형	
	주소	경기도 안성시 제2공단4길 33		
도축장	업체명	(주)팜스코	등급판정일자	2023년 03월 29일
	소재지	충북 음성군 삼성면 대청로 54		

(단위 : 두)

이력번호 및 도체번호	등급	이력번호 및 도체번호	등급	이력번호 및 도체번호	등급
130053001430( 1386 )	1+				
130053001430( 1387 )	1				
130053001430( 1388 )	1				
130053001430( 1389 )	1				
130053001430( 1391 )	1				
130053001430( 1392 )	1				
130053001430( 1394 )	1				
130053001430( 1395 )	1				
130053001430( 1396 )	1				

전체 9 두 ( 1+등급 : 1 1등급 : 8 2등급 : 0 등외등급 : 0 )

납품내역	업태유형	납품처명	부위명	중량(kg)
	해	당	없	음



발급횟수 : 2건 발행일자 : 2023년 03월 30일

※ 동 확인서 내용은 축산물품질평가원 홈페이지(www.ekape.or.kr) "축산물등급판정확인서 조회" 코너를 이용하여 조회 하실 수 있습니다.

※ 납품내역은 『축산법 시행규칙』 제 45조 제 4항에 따라 등급판정신청인 또는 매수인이 해당 축산물을 학교나 음식점 납품 등의 사유로 추가 발급을 신청한 경우에만 표시됩니다.

발급번호 : 0507-3702



# 축산물 (돼지) 등급판정확인서

『축산법』 제40조 및 같은 법 시행규칙 제45조제1항에 따라 등급판정 결과를 아래와 같이 확인합니다.

2023년 03월 30일

축산물품질평가사 소속 : 충북지원

성명 : 전주영



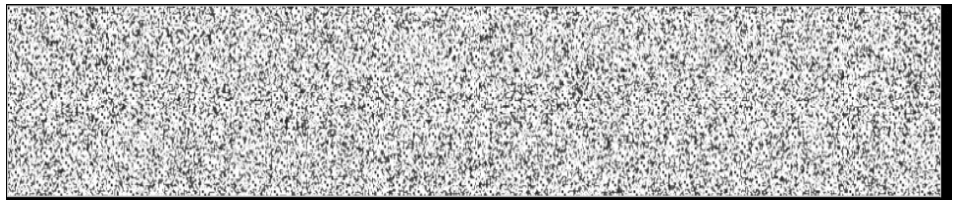
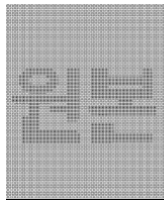
신청인	성명	정학상, 김홍국	생년월일(사업자등록번호)	1298130202
	업소명	(주)팜스코	업태유형	
	주소	경기도 안성시 제2공단4길 33		
도축장	업체명	(주)팜스코	등급판정일자	2023년 03월 29일
	소재지	충북 음성군 삼성면 대청로 54		

(단위 : 두)

이력번호 및 도체번호	등급	이력번호 및 도체번호	등급	이력번호 및 도체번호	등급
130053001430( 1322 )	2	130053001430( 1372 )	2		
130053001430( 1323 )	2	130053001430( 1380 )	2		
130053001430( 1325 )	2	130053001430( 1382 )	2		
130053001430( 1328 )	2	130053001430( 1383 )	2		
130053001430( 1333 )	2	130053001430( 1384 )	2		
130053001430( 1340 )	2	130053001430( 1385 )	2		
130053001430( 1341 )	2	130053001430( 1390 )	2		
130053001430( 1345 )	2	130053001430( 1393 )	2		
130053001430( 1350 )	2	130053001430( 1397 )	2		
130053001430( 1361 )	2	130053001430( 1398 )	2		
130053001430( 1364 )	2	130053001430( 1399 )	2		
130053001430( 1365 )	2				
130053001430( 1366 )	2				
130053001430( 1369 )	2				
130053001430( 1371 )	2				

전체 26 두 ( 1+등급 : 0 1등급 : 0 2등급 : 26 등외등급 : 0 )

납품내역	업태유형	납품처명	부위명	중량(kg)
	해	당	없	음



발급횟수 : 2건 발행일자 : 2023년 03월 30일

※ 동 확인서 내용은 축산물품질평가원 홈페이지(www.ekape.or.kr) "축산물등급판정확인서 조회" 코너를 이용하여 조회 하실 수 있습니다.

※ 납품내역은 『축산법 시행규칙』 제 45조 제 4항에 따라 등급판정신청인 또는 매수인이 해당 축산물을 학교나 음식점 납품 등의 사유로 추가 발급을 신청한 경우에만 표시됩니다.

210mm×297mm [백상지 80 g/m<sup>2</sup> (재활용품) ]