

발급번호 : 0507-3991



## 축산물 (돼지) 등급판정확인서

『축산법』 제40조 및 같은 법 시행규칙 제45조제1항에 따라 등급판정 결과를 아래와 같이 확인합니다.

2023년 04월 10일

축산물품질평가사 소속 : 충북지원

성명 : 최승민



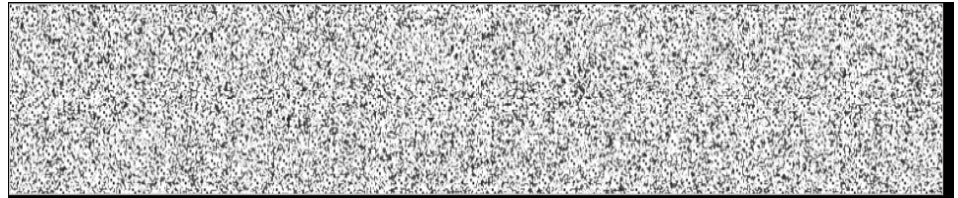
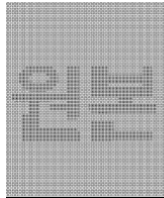
신청인	성명	정학상, 김홍국	생년월일(사업자등록번호)	1298130202
	업소명	(주)팜스코	업태유형	
	주소	경기도 안성시 제2공단4길 33		
도축장	업체명	(주)팜스코	등급판정일자	2023년 04월 07일
	소재지	충북 음성군 삼성면 대청로 54		

(단위 : 두)

이력번호 및 도체번호	등급	이력번호 및 도체번호	등급	이력번호 및 도체번호	등급
110032603357( 670 )	1	110032603357( 694 )	1+	110032603357( 719 )	1+
110032603357( 671 )	1	110032603357( 695 )	1	110032603357( 720 )	1
110032603357( 672 )	1	110032603357( 696 )	1	110032603357( 723 )	1
110032603357( 673 )	1	110032603357( 698 )	1	110032603357( 724 )	1
110032603357( 674 )	1+	110032603357( 699 )	1+	110032603357( 726 )	1+
110032603357( 675 )	1	110032603357( 700 )	1+	110032603357( 727 )	1
110032603357( 676 )	1	110032603357( 702 )	1	110032603357( 728 )	1+
110032603357( 677 )	1	110032603357( 703 )	1	110032603357( 729 )	1+
110032603357( 679 )	1	110032603357( 704 )	1	110032603357( 730 )	1
110032603357( 681 )	1+	110032603357( 705 )	1+	110032603357( 731 )	1
110032603357( 682 )	1	110032603357( 709 )	1+	110032603357( 732 )	1
110032603357( 684 )	1+	110032603357( 712 )	1	110032603357( 733 )	1+
110032603357( 689 )	1+	110032603357( 713 )	1	110032603357( 743 )	1
110032603357( 690 )	1+	110032603357( 714 )	1	110032603357( 744 )	1
110032603357( 692 )	1	110032603357( 717 )	1	110032603357( 746 )	1

전체 45 두 ( 1+등급 : 15 1등급 : 30 2등급 : 0 등외등급 : 0 )

납품내역	업태유형	납품처명	부위명	중량(kg)
	해	당	없	음



발급횟수 : 2건 발행일자 : 2023년 04월 10일

※ 동 확인서 내용은 축산물품질평가원 홈페이지(www.ekape.or.kr) "축산물등급판정확인서 조회" 코너를 이용하여 조회하실 수 있습니다.

※ 납품내역은 『축산법 시행규칙』 제 45조 제 4항에 따라 등급판정신청인 또는 매수인이 해당 축산물을 학교나 음식점 납품 등의 사유로 추가 발급을 신청한 경우에만 표시됩니다.

210mm×297mm [백상지 80 g/m<sup>2</sup> (재활용품) ]

발급번호 : 0507-3992



## 축산물 (돼지) 등급판정확인서

『축산법』 제40조 및 같은 법 시행규칙 제45조제1항에 따라 등급판정 결과를 아래와 같이 확인합니다.

2023년 04월 10일

축산물품질평가사 소속 : 충북지원

성명 : 최승민



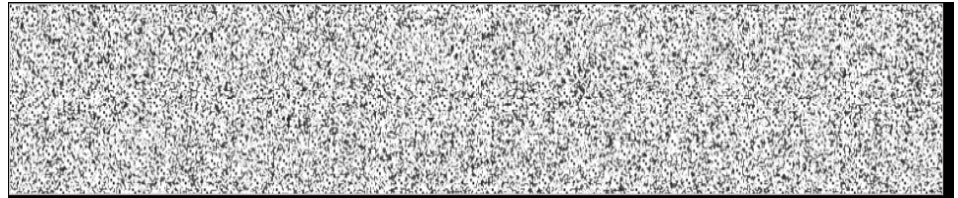
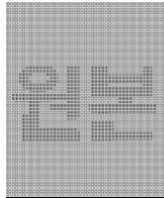
신청인	성명	정학상, 김홍국	생년월일(사업자등록번호)	1298130202
	업소명	(주)팜스코	업태유형	
	주소	경기도 안성시 제2공단4길 33		
도축장	업체명	(주)팜스코	등급판정일자	2023년 04월 07일
	소재지	충북 음성군 삼성면 대청로 54		

(단위 : 두)

이력번호 및 도체번호	등급	이력번호 및 도체번호	등급	이력번호 및 도체번호	등급
110032603357( 678 )	2	110032603357( 715 )	2	110032603357( 745 )	2
110032603357( 680 )	2	110032603357( 716 )	2		
110032603357( 683 )	2	110032603357( 718 )	2		
110032603357( 685 )	2	110032603357( 721 )	2		
110032603357( 686 )	2	110032603357( 722 )	2		
110032603357( 687 )	2	110032603357( 725 )	2		
110032603357( 688 )	2	110032603357( 734 )	2		
110032603357( 691 )	2	110032603357( 735 )	2		
110032603357( 693 )	2	110032603357( 736 )	2		
110032603357( 697 )	2	110032603357( 737 )	2		
110032603357( 701 )	2	110032603357( 738 )	2		
110032603357( 706 )	2	110032603357( 739 )	2		
110032603357( 708 )	2	110032603357( 740 )	2		
110032603357( 710 )	2	110032603357( 741 )	2		
110032603357( 711 )	2	110032603357( 742 )	2		

전체 31 두 ( 1+등급 : 0 1등급 : 0 2등급 : 31 등외등급 : 0 )

납품내역	업태유형	납품처명	부위명	중량(kg)
	해	당	없	음



발급횟수 : 2건 발행일자 : 2023년 04월 10일

※ 동 확인서 내용은 축산물품질평가원 홈페이지(www.ekape.or.kr) "축산물등급판정확인서 조회" 코너를 이용하여 조회 하실 수 있습니다.

※ 납품내역은 『축산법 시행규칙』 제 45조 제 4항에 따라 등급판정신청인 또는 매수인이 해당 축산물을 학교나 음식점 납품 등의 사유로 추가 발급을 신청한 경우에만 표시됩니다.

210mm×297mm [백상지 80 g/m<sup>2</sup> (재활용품) ]