

발급번호 : 0507-4189



축산물 (돼지) 등급판정확인서

『축산법』 제40조 및 같은 법 시행규칙 제45조제1항에 따라 등급판정 결과를 아래와 같이 확인합니다.

2023년 04월 17일

축산물품질평가사 소속 : 충북지원

성명 : 유응수



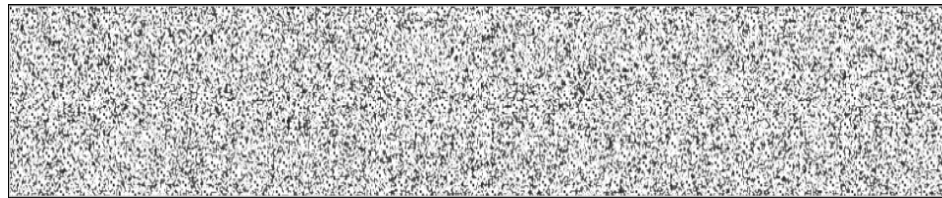
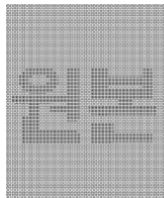
신청인	성명	정학상, 김홍국	생년월일(사업자등록번호)	1298130202
	업소명	(주)팜스코	업태유형	
	주소	경기도 안성시 제2공단4길 33		
도축장	업체명	(주)팜스코	등급판정일자	2023년 04월 14일
	소재지	충북 음성군 삼성면 대청로 54		

(단위 : 두)

이력번호 및 도체번호	등급	이력번호 및 도체번호	등급	이력번호 및 도체번호	등급
110032603366(715)	1	110032603366(751)	1	110032603366(776)	1
110032603366(717)	1	110032603366(753)	1	110032603366(777)	1
110032603366(718)	1	110032603366(755)	1	110032603366(779)	1+
110032603366(721)	1+	110032603366(756)	1		
110032603366(724)	1	110032603366(762)	1+		
110032603366(731)	1+	110032603366(763)	1		
110032603366(734)	1	110032603366(764)	1		
110032603366(735)	1	110032603366(765)	1+		
110032603366(736)	1+	110032603366(766)	1		
110032603366(737)	1	110032603366(769)	1		
110032603366(739)	1	110032603366(771)	1		
110032603366(745)	1+	110032603366(772)	1		
110032603366(746)	1	110032603366(773)	1+		
110032603366(749)	1	110032603366(774)	1		
110032603366(750)	1	110032603366(775)	1+		

전체 33 두 (1+등급 : 9 1등급 : 24 2등급 : 0 등외등급 : 0)

납품내역	업태유형	납품처명	부위명	중량(kg)
	해	당	없	음



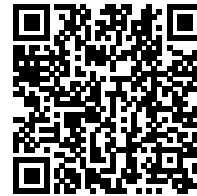
발급횟수 : 2건 발행일자 : 2023년 04월 17일

※ 동 확인서 내용은 축산물품질평가원 홈페이지(www.ekape.or.kr) "축산물등급판정확인서 조회" 코너를 이용하여 조회 하실 수 있습니다.

※ 납품내역은 『축산법 시행규칙』 제 45조 제 4항에 따라 등급판정신청인 또는 매수인이 해당 축산물을 학교나 음식점 납품 등의 사유로 추가 발급을 신청한 경우에만 표시됩니다.

210mm×297mm [백상지 80 g/m² (재활용품)]

발급번호 : 0507-4190



축산물 (돼지) 등급판정확인서

『축산법』 제40조 및 같은 법 시행규칙 제45조제1항에 따라 등급판정 결과를 아래와 같이 확인합니다.

2023년 04월 17일

축산물품질평가사 소속 : 충북지원

성명 : 유응수



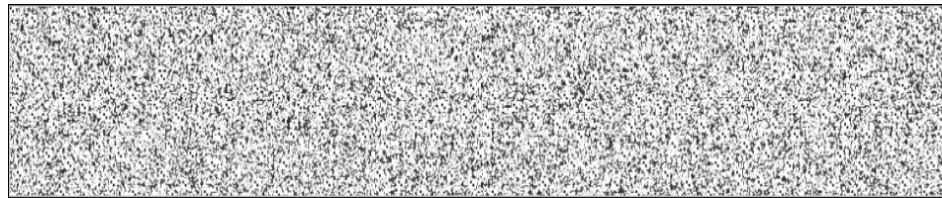
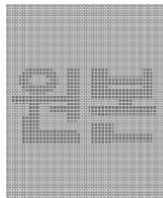
신청인	성명	정학상, 김홍국	생년월일(사업자등록번호)	1298130202
	업소명	(주)팜스코	업태유형	
	주소	경기도 안성시 제2공단4길 33		
도축장	업체명	(주)팜스코	등급판정일자	2023년 04월 14일
	소재지	충북 음성군 삼성면 대청로 54		

(단위 : 두)

이력번호 및 도체번호	등급	이력번호 및 도체번호	등급	이력번호 및 도체번호	등급
110032603366(713)	2	110032603366(738)	2	110032603366(767)	2
110032603366(714)	2	110032603366(740)	2	110032603366(768)	2
110032603366(716)	2	110032603366(741)	2	110032603366(770)	2
110032603366(719)	2	110032603366(742)	2	110032603366(778)	2
110032603366(720)	2	110032603366(743)	2		
110032603366(722)	2	110032603366(744)	2		
110032603366(723)	2	110032603366(747)	2		
110032603366(725)	2	110032603366(748)	2		
110032603366(726)	2	110032603366(752)	2		
110032603366(727)	2	110032603366(754)	2		
110032603366(728)	2	110032603366(757)	2		
110032603366(729)	2	110032603366(758)	2		
110032603366(730)	2	110032603366(759)	2		
110032603366(732)	2	110032603366(760)	2		
110032603366(733)	2	110032603366(761)	2		

전체 34 두 (1+등급 : 0 1등급 : 0 2등급 : 34 등외등급 : 0)

납품내역	업태유형	납품처명	부위명	중량(kg)
	해	당	없	음



발급횟수 : 2건 발행일자 : 2023년 04월 17일

※ 동 확인서 내용은 축산물품질평가원 홈페이지(www.ekape.or.kr) "축산물등급판정확인서 조회" 코너를 이용하여 조회 하실 수 있습니다.

※ 납품내역은 『축산법 시행규칙』 제 45조 제 4항에 따라 등급판정신청인 또는 매수인이 해당 축산물을 학교나 음식점 납품 등의 사유로 추가 발급을 신청한 경우에만 표시됩니다.

210mm×297mm [백상지 80 g/m² (재활용품)]