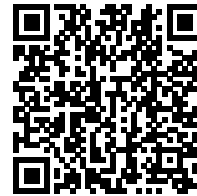


발급번호 : 0507-4347



# 축산물 (돼지) 등급판정확인서

『축산법』 제40조 및 같은 법 시행규칙 제45조제1항에 따라 등급판정 결과를 아래와 같이 확인합니다.

2023년 04월 20일

축산물품질평가사 소속 : 충북지원

성명 : 이수홍



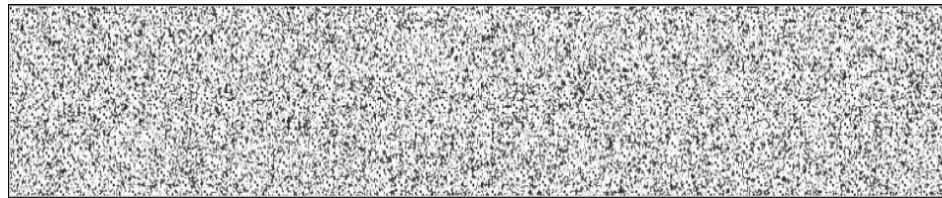
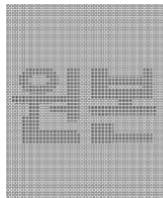
신청인	성명	정학상, 김홍국	생년월일(사업자등록번호)	1298130202
	업소명	(주)팜스코	업태유형	
	주소	경기도 안성시 제2공단4길 33		
도축장	업체명	(주)팜스코	등급판정일자	2023년 04월 19일
	소재지	충북 음성군 삼성면 대청로 54		

(단위 : 두)

이력번호 및 도체번호	등급	이력번호 및 도체번호	등급	이력번호 및 도체번호	등급
130053001441( 984)	1	130053001441( 1005)	1	130053001441( 1025)	1
130053001441( 985)	1+	130053001441( 1007)	1+	130053001441( 1026)	1
130053001441( 986)	1+	130053001441( 1009)	1	130053001441( 1027)	1
130053001441( 988)	1+	130053001441( 1010)	1	130053001441( 1030)	1
130053001441( 989)	1+	130053001441( 1011)	1	130053001441( 1031)	1
130053001441( 991)	1	130053001441( 1012)	1+	130053001441( 1032)	1
130053001441( 993)	1+	130053001441( 1013)	1+	130053001441( 1034)	1
130053001441( 994)	1	130053001441( 1014)	1	130053001441( 1035)	1
130053001441( 996)	1	130053001441( 1015)	1+	130053001441( 1036)	1
130053001441( 997)	1	130053001441( 1016)	1+	130053001441( 1037)	1
130053001441( 998)	1+	130053001441( 1017)	1	130053001441( 1039)	1+
130053001441( 999)	1	130053001441( 1018)	1	130053001441( 1040)	1
130053001441( 1002)	1	130053001441( 1020)	1+		
130053001441( 1003)	1+	130053001441( 1021)	1		
130053001441( 1004)	1	130053001441( 1024)	1+		

전체 42 두 ( 1+등급 : 15 1등급 : 27 2등급 : 0 등외등급 : 0 )

납품내역	업태유형	납품처명	부위명	중량(kg)
	해	당	없	음



발급횟수 : 1건 발행일자 : 2023년 04월 20일

※ 동 확인서 내용은 축산물품질평가원 홈페이지(www.ekape.or.kr) "축산물등급판정확인서 조회" 코너를 이용하여 조회 하실 수 있습니다.

※ 납품내역은 『축산법 시행규칙』 제 45조 제 4항에 따라 등급판정신청인 또는 매수인이 해당 축산물을 학교나 음식점 납품 등의 사유로 추가 발급을 신청한 경우에만 표시됩니다.

210mm×297mm [백상지 80 g/m<sup>2</sup> (재활용품) ]

발급번호 : 0507-4348



# 축산물 (돼지) 등급판정확인서

『축산법』 제40조 및 같은 법 시행규칙 제45조제1항에 따라 등급판정 결과를 아래와 같이 확인합니다.

2023년 04월 20일

축산물품질평가사 소속 : 충북지원

성명 : 이수홍



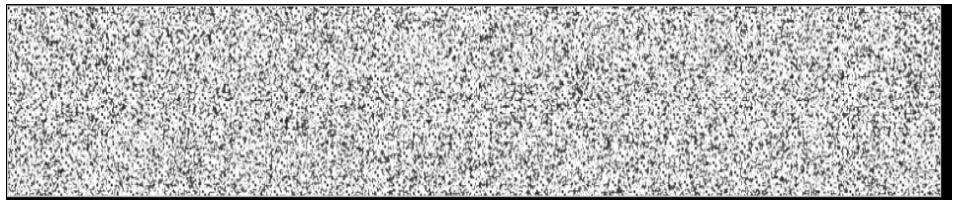
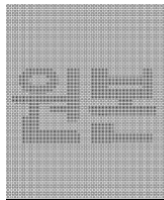
신청인	성명	정학상, 김홍국	생년월일(사업자등록번호)	1298130202
	업소명	(주)팜스코	업태유형	
	주소	경기도 안성시 제2공단4길 33		
도축장	업체명	(주)팜스코	등급판정일자	2023년 04월 19일
	소재지	충북 음성군 삼성면 대청로 54		

(단위 : 두)

이력번호 및 도체번호	등급	이력번호 및 도체번호	등급	이력번호 및 도체번호	등급
130053001441( 987 )	2	130053001441( 1041 )	2		
130053001441( 990 )	2	130053001441( 1042 )	2		
130053001441( 992 )	2				
130053001441( 995 )	2				
130053001441( 1000 )	2				
130053001441( 1001 )	2				
130053001441( 1006 )	2				
130053001441( 1008 )	2				
130053001441( 1019 )	2				
130053001441( 1022 )	2				
130053001441( 1023 )	2				
130053001441( 1028 )	2				
130053001441( 1029 )	2				
130053001441( 1033 )	2				
130053001441( 1038 )	2				

전체 17 두 ( 1+등급 : 0 1등급 : 0 2등급 : 17 등외등급 : 0 )

납품내역	업태유형	납품처명	부위명	중량(kg)
	해	당	없	음



발급횟수 : 1건 발행일자 : 2023년 04월 20일

※ 동 확인서 내용은 축산물품질평가원 홈페이지(www.ekape.or.kr) "축산물등급판정확인서 조회" 코너를 이용하여 조회 하실 수 있습니다.

※ 납품내역은 『축산법 시행규칙』 제 45조 제 4항에 따라 등급판정신청인 또는 매수인이 해당 축산물을 학교나 음식점 납품 등의 사유로 추가 발급을 신청한 경우에만 표시됩니다.