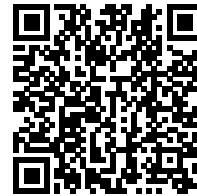


발급번호 : 0507-4417



축산물 (돼지) 등급판정확인서

『축산법』 제40조 및 같은 법 시행규칙 제45조제1항에 따라 등급판정 결과를 아래와 같이 확인합니다.

2023년 04월 24일

축산물품질평가사 소속 : 충북지원

성명 : 윤강현



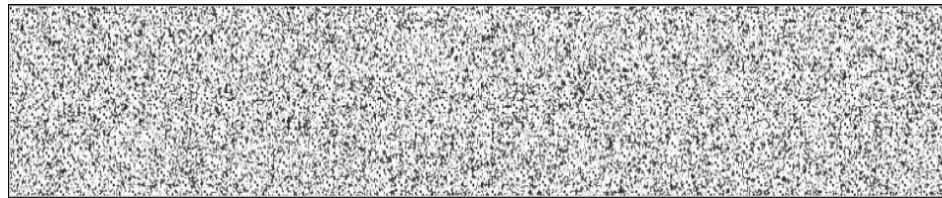
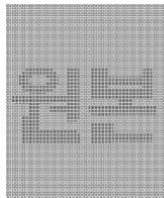
신청인	성명	정학상, 김홍국	생년월일(사업자등록번호)	1298130202
	업소명	(주)팜스코	업태유형	
	주소	경기도 안성시 제2공단4길 33		
도축장	업체명	(주)팜스코	등급판정일자	2023년 04월 21일
	소재지	충북 음성군 삼성면 대청로 54		

(단위 : 두)

이력번호 및 도체번호	등급	이력번호 및 도체번호	등급	이력번호 및 도체번호	등급
130053001442(304)	1+	130053001442(321)	1+		
130053001442(305)	1+	130053001442(322)	1+		
130053001442(306)	1	130053001442(323)	1+		
130053001442(307)	1+	130053001442(324)	1+		
130053001442(308)	1	130053001442(327)	1+		
130053001442(310)	1	130053001442(328)	1+		
130053001442(311)	1+	130053001442(329)	1		
130053001442(312)	1+	130053001442(330)	1+		
130053001442(313)	1	130053001442(331)	1+		
130053001442(315)	1+	130053001442(332)	1		
130053001442(316)	1				
130053001442(317)	1+				
130053001442(318)	1				
130053001442(319)	1+				
130053001442(320)	1+				

전체 25 두 (1+등급 : 17 1등급 : 8 2등급 : 0 등외등급 : 0)

납품내역	업태유형	납품처명	부위명	중량(kg)
	해	당	없	음



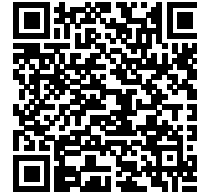
발급횟수 : 2건 발행일자 : 2023년 04월 24일

※ 동 확인서 내용은 축산물품질평가원 홈페이지(www.ekape.or.kr) "축산물등급판정확인서 조회" 코너를 이용하여 조회 하실 수 있습니다.

※ 납품내역은 『축산법 시행규칙』 제 45조 제 4항에 따라 등급판정신청인 또는 매수인이 해당 축산물을 학교나 음식점 납품 등의 사유로 추가 발급을 신청한 경우에만 표시됩니다.

210mm×297mm [백상지 80 g/m² (재활용품)]

발급번호 : 0507-4418



축산물 (돼지) 등급판정확인서

『축산법』 제40조 및 같은 법 시행규칙 제45조제1항에 따라 등급판정 결과를 아래와 같이 확인합니다.

2023년 04월 24일

축산물품질평가사 소속 : 충북지원

성명 : 윤강현



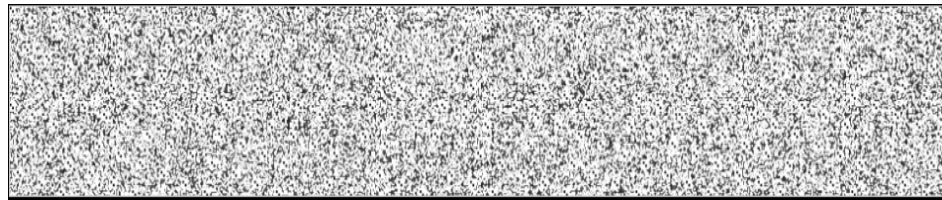
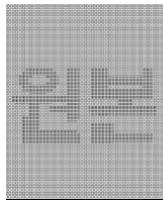
신청인	성명	정학상, 김홍국	생년월일(사업자등록번호)	1298130202
	업소명	(주)팜스코	업태유형	
	주소	경기도 안성시 제2공단4길 33		
도축장	업체명	(주)팜스코	등급판정일자	2023년 04월 21일
	소재지	충북 음성군 삼성면 대청로 54		

(단위 : 두)

이력번호 및 도체번호	등급	이력번호 및 도체번호	등급	이력번호 및 도체번호	등급
130053001442(309)	2				
130053001442(314)	2				
130053001442(325)	2				
130053001442(326)	2				
130053001442(333)	2				

전체 5 두 (1+등급 : 0 1등급 : 0 2등급 : 5 등외등급 : 0)

납품내역	업태유형	납품처명	부위명	중량(kg)
	해	당	없	음



발급횟수 : 2건 발행일자 : 2023년 04월 24일

※ 동 확인서 내용은 축산물품질평가원 홈페이지(www.ekape.or.kr) "축산물등급판정확인서 조회" 코너를 이용하여 조회 하실 수 있습니다.

※ 납품내역은 『축산법 시행규칙』 제 45조 제 4항에 따라 등급판정신청인 또는 매수인이 해당 축산물을 학교나 음식점 납품 등의 사유로 추가 발급을 신청한 경우에만 표시됩니다.