

제 경기11-20230508-0011-0 호

도축검사증명서

- 가축의 종류 : 돼지
- 두수 및 이력번호(소, 돼지, 닭, 오리만 해당합니다): 60 (110156103172)
- 중량 : 지육 5368 kg, 내장 등 기타 kg
- 작업장명 : 도드람엘피씨공사
- 검인번호 : 경기11
- 도축일 : 2023년 05월 04일
- 도축의뢰인 : 주소 경기도 안성시 미양면 제2공단4길 33 (계북리, (주)팜스코)
성명 정학상, 김홍국 의뢰업소 (주) 팜스코
- 안전관리인증농장(HACCP)에서 출하된 가축 여부 : []여, [O]부
- 수입소의 경우
-수출 국가명 :
-검역계류장 도착일로부터 도축일까지 6개월 경과여부 :
- 검사불합격 식육의 처분 : 폐기(0 kg), 식용 외의 용도전환(0 kg)

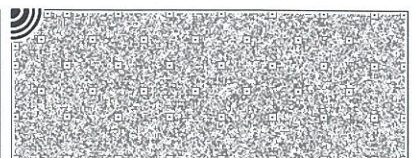
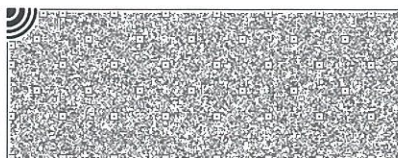
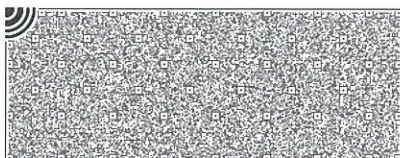
「축산물 위생관리법」 제11조 제1항·제12조 제1항 및 같은 법 시행규칙 제13조에 따라 위 사실을 증명합니다.

2023년 05월 08일

검사관 소속 : 경기도 경기도동물위생시험소 남부지소

성명 : 이미성 (서명  인)

(수의사 면허번호 : 12178)



발급번호 : 0320-05040570



축산물 (돼지) 등급판정확인서

『축산법』 제40조 및 같은 법 시행규칙 제45조제1항에 따라 등급판정 결과를 아래와 같이 확인합니다.

2023년 05월 04일

축산물품질평가사 소속 : 경기지원

성명 : 김정권



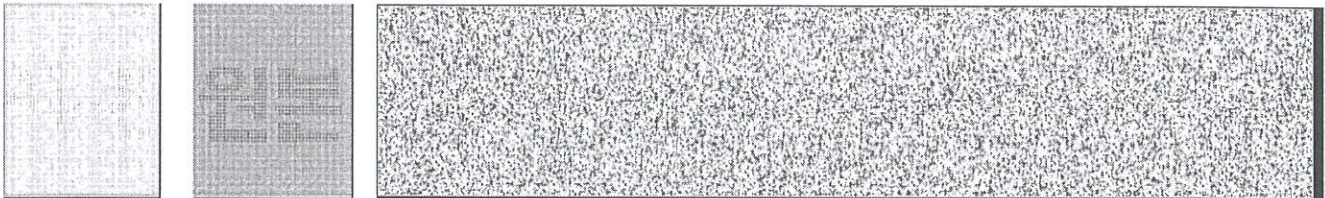
신청인	성명	정학상, 김흥국	생년월일(사업자등록번호)	1298130202
	업소명	(주)팜스코	업태유형	
	주소	경기도 안성시 제2공단4길 33		
도축장	업체명	도드람엘피씨공사	등급판정일자	2023년 05월 04일
	소재지	경기도 안성시 일죽면 일생로 185-11		

(단위 : 두)

이력번호 및 도체번호	등급	이력번호 및 도체번호	등급	이력번호 및 도체번호	등급
110156103172(1101)	1	110156103172(1118)	1	110156103172(1133)	1
110156103172(1102)	1	110156103172(1119)	1	110156103172(1134)	1
110156103172(1103)	1	110156103172(1120)	1	110156103172(1135)	1
110156103172(1104)	1	110156103172(1121)	1+	110156103172(1136)	1
110156103172(1105)	1	110156103172(1122)	1	110156103172(1137)	1+
110156103172(1106)	1	110156103172(1123)	1+	110156103172(1138)	1+
110156103172(1107)	1+	110156103172(1124)	1+	110156103172(1139)	1+
110156103172(1108)	1+	110156103172(1125)	1+	110156103172(1140)	1+
110156103172(1110)	1+	110156103172(1126)	1	110156103172(1142)	1+
110156103172(1111)	1	110156103172(1127)	1	110156103172(1143)	1+
110156103172(1112)	1	110156103172(1128)	1+	110156103172(1144)	1
110156103172(1113)	1+	110156103172(1129)	1	110156103172(1145)	1
110156103172(1115)	1+	110156103172(1130)	1	110156103172(1146)	1
110156103172(1116)	1	110156103172(1131)	1+	110156103172(1147)	1+
110156103172(1117)	1	110156103172(1132)	1+	110156103172(1148)	1

전체 45 두 (1+등급 : 19 1등급 : 26 2등급 : 0 등외등급 : 0)

납품내역	업태유형	납품처명	부위명	중량(kg)
	해	당	없	음



발급횟수 : 2건 발행일자 : 2023년 05월 04일

※ 동 확인서 내용은 축산물품질평가원 홈페이지(www.ekape.or.kr) "축산물등급판정확인서 조회" 코너를 이용하여 조회하실 수 있습니다.

※ 납품내역은 『축산법 시행규칙』 제 45조 제 4항에 따라 등급판정신청인 또는 매수인이 해당 축산물을 학교나 음식점 납품 등의 사유로 추가 발급을 신청한 경우에만 표시됩니다.

발급번호 : 0320-05040571



축산물 (돼지) 등급판정확인서

『축산법』 제40조 및 같은 법 시행규칙 제45조제1항에 따라 등급판정 결과를 아래와 같이 확인합니다.

2023년 05월 04일

축산물품질평가사 소속 : 경기지원

성명 : 김정권



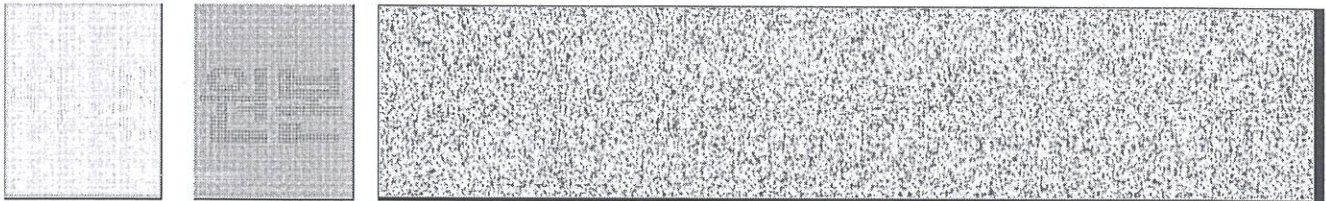
신청인	성명	정학상, 김홍국	생년월일(사업자등록번호)	1298130202
	업소명	(주)팜스코	업태유형	
	주소	경기도 안성시 제2공단4길 33		
도축장	업체명	도드람엘피씨공사	등급판정일자	2023년 05월 04일
	소재지	경기도 안성시 일죽면 일생로 185-11		

(단위 : 두)

이력번호 및 도체번호	등급	이력번호 및 도체번호	등급	이력번호 및 도체번호	등급
110156103172(1149)	1+				
110156103172(1150)	1+				
110156103172(1151)	1				
110156103172(1152)	1				
110156103172(1153)	1				
110156103172(1154)	1				
110156103172(1155)	1+				
110156103172(1156)	1				
110156103172(1158)	1				
110156103172(1159)	1				
110156103172(1160)	1+				

전체 11 두 (1+등급 : 4 1등급 : 7 2등급 : 0 등외등급 : 0)

납품내역	업태유형	납품처명	부위명	중량(kg)
	해	당	없	음



발급횟수 : 2건 발행일자 : 2023년 05월 04일

※ 동 확인서 내용은 축산물품질평가원 홈페이지(www.ekape.or.kr) "축산물등급판정확인서 조회" 코너를 이용하여 조회하실 수 있습니다.

※ 납품내역은 『축산법 시행규칙』 제 45조 제 4항에 따라 등급판정신청인 또는 매수인이 해당 축산물을 학교나 음식점 납품 등의 사유로 추가 발급을 신청한 경우에만 표시됩니다.

발급번호 : 0320-05040572



축산물 (돼지) 등급판정확인서

『축산법』 제40조 및 같은 법 시행규칙 제45조제1항에 따라 등급판정 결과를 아래와 같이 확인합니다.

2023년 05월 04일

축산물품질평가사 소속 : 경기지원

성명 : 김정권



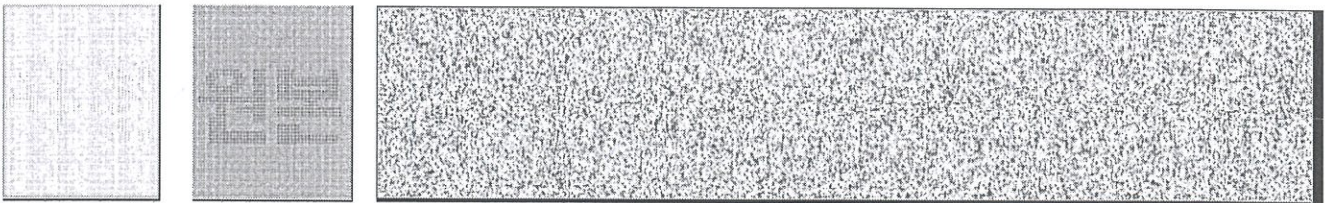
신청인	성명	정학상, 김홍국	생년월일(사업자등록번호)	1298130202
	업소명	(주)팜스코	업태유형	
	주소	경기도 안성시 제2공단4길 33		
도축장	업체명	도드람엘피씨공사	등급판정일자	2023년 05월 04일
	소재지	경기도 안성시 일죽면 일생로 185-11		

(단위 : 두)

이력번호 및 도체번호	등급	이력번호 및 도체번호	등급	이력번호 및 도체번호	등급
110156103172(1109)	2				
110156103172(1114)	2				
110156103172(1157)	2				

전체 3 두 (1+등급 : 0 1등급 : 0 2등급 : 3 등외등급 : 0)

납품내역	업태유형	납품처명	부위명	중량(kg)
	해	당	없	음



발급횟수 : 2건 발행일자 : 2023년 05월 04일

※ 동 확인서 내용은 축산물품질평가원 홈페이지(www.ekape.or.kr) "축산물등급판정확인서 조회" 코너를 이용하여 조회 하실 수 있습니다.

※ 납품내역은 『축산법 시행규칙』 제 45조 제 4항에 따라 등급판정신청인 또는 매수인이 해당 축산물을 학교나 음식점 납품 등의 사유로 추가 발급을 신청한 경우에만 표시됩니다.

210mm×297mm [백상지 80 g/m² (재활용품)]

발급번호 : 0320-05040573



축산물 (돼지) 등급판정확인서

『축산법』 제40조 및 같은 법 시행규칙 제45조제1항에 따라 등급판정 결과를 아래와 같이 확인합니다.

2023년 05월 04일

축산물품질평가사 소속 : 경기지원

성명 : 김정권



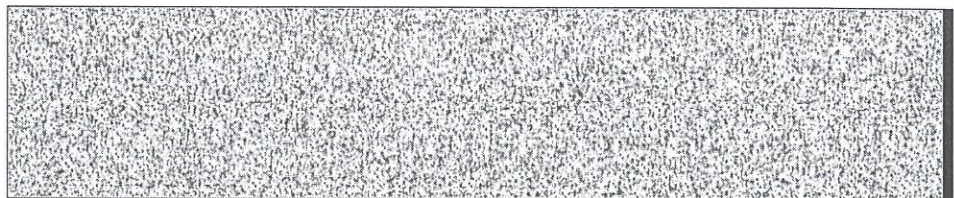
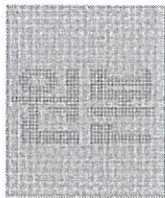
신청인	성명	정학상, 김홍국	생년월일(사업자등록번호)	1298130202
	업소명	(주)팜스코	업태유형	
	주소	경기도 안성시 제2공단4길 33		
도축장	업체명	도드람엘피씨공사	등급판정일자	2023년 05월 04일
	소재지	경기도 안성시 일죽면 일생로 185-11		

(단위 : 두)

이력번호 및 도체번호	등급	이력번호 및 도체번호	등급	이력번호 및 도체번호	등급
110156103172(1141)	등외				

전체 1 두 (1+등급 : 0 1등급 : 0 2등급 : 0 등외등급 : 1)

납품내역	업태유형	납품처명	부위명	중량(kg)
	해	당	없	음



발급횟수 : 2건

발행일자 : 2023년 05월 04일

※ 동 확인서 내용은 축산물품질평가원 홈페이지(www.ekape.or.kr) "축산물등급판정확인서 조회" 코너를 이용하여 조회하실 수 있습니다.

※ 납품내역은 『축산법 시행규칙』 제 45조 제 4항에 따라 등급판정신청인 또는 매수인이 해당 축산물을 학교나 음식점 납품 등의 사유로 추가 발급을 신청한 경우에만 표시됩니다.

210mm×297mm [백상지 80 g/m² (재활용품)]