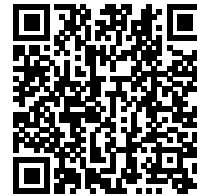


발급번호 : 0507-5260



축산물 (돼지) 등급판정확인서

『축산법』 제40조 및 같은 법 시행규칙 제45조제1항에 따라 등급판정 결과를 아래와 같이 확인합니다.

2023년 05월 24일

축산물품질평가사 소속 : 충북지원

성명 : 전주영



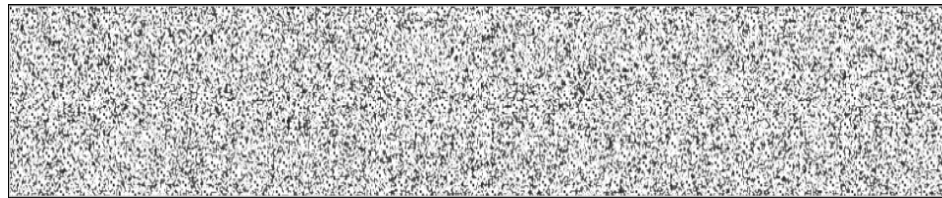
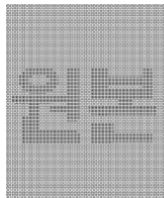
신청인	성명	정학상, 김홍국	생년월일(사업자등록번호)	1298130202
	업소명	(주)팜스코	업태유형	
	주소	경기도 안성시 제2공단4길 33		
도축장	업체명	(주)팜스코	등급판정일자	2023년 05월 23일
	소재지	충북 음성군 삼성면 대청로 54		

(단위 : 두)

이력번호 및 도체번호	등급	이력번호 및 도체번호	등급	이력번호 및 도체번호	등급
130053001455(1296)	1+	130053001455(1314)	1	130053001455(1340)	1
130053001455(1298)	1	130053001455(1315)	1	130053001455(1342)	1+
130053001455(1299)	1+	130053001455(1317)	1+	130053001455(1345)	1+
130053001455(1301)	1+	130053001455(1318)	1+		
130053001455(1302)	1+	130053001455(1319)	1+		
130053001455(1303)	1+	130053001455(1320)	1+		
130053001455(1304)	1+	130053001455(1324)	1+		
130053001455(1305)	1	130053001455(1325)	1		
130053001455(1307)	1	130053001455(1326)	1		
130053001455(1308)	1+	130053001455(1328)	1+		
130053001455(1309)	1	130053001455(1331)	1		
130053001455(1310)	1	130053001455(1332)	1		
130053001455(1311)	1	130053001455(1334)	1+		
130053001455(1312)	1	130053001455(1338)	1+		
130053001455(1313)	1	130053001455(1339)	1+		

전체 33 두 (1+등급 : 18 1등급 : 15 2등급 : 0 등외등급 : 0)

납품내역	업태유형	납품처명	부위명	중량(kg)
	해	당	없	음



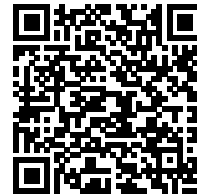
발급횟수 : 2건 발행일자 : 2023년 05월 24일

※ 동 확인서 내용은 축산물품질평가원 홈페이지(www.ekape.or.kr) "축산물등급판정확인서 조회" 코너를 이용하여 조회 하실 수 있습니다.

※ 납품내역은 『축산법 시행규칙』 제 45조 제 4항에 따라 등급판정신청인 또는 매수인이 해당 축산물을 학교나 음식점 납품 등의 사유로 추가 발급을 신청한 경우에만 표시됩니다.

210mm×297mm [백상지 80 g/m² (재활용품)]

발급번호 : 0507-5261



축산물 (돼지) 등급판정확인서

『축산법』 제40조 및 같은 법 시행규칙 제45조제1항에 따라 등급판정 결과를 아래와 같이 확인합니다.

2023년 05월 24일

축산물품질평가사 소속 : 충북지원

성명 : 전주영



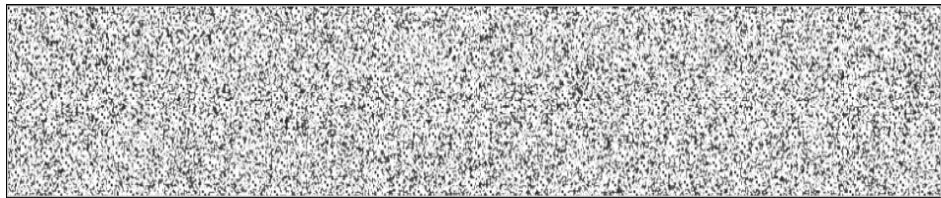
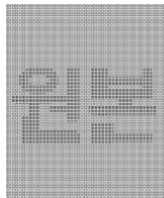
신청인	성명	정학상, 김홍국	생년월일(사업자등록번호)	1298130202
	업소명	(주)팜스코	업태유형	
	주소	경기도 안성시 제2공단4길 33		
도축장	업체명	(주)팜스코	등급판정일자	2023년 05월 23일
	소재지	충북 음성군 삼성면 대청로 54		

(단위 : 두)

이력번호 및 도체번호	등급	이력번호 및 도체번호	등급	이력번호 및 도체번호	등급
130053001455(1297)	2	130053001455(1344)	2		
130053001455(1306)	2				
130053001455(1316)	2				
130053001455(1321)	2				
130053001455(1322)	2				
130053001455(1323)	2				
130053001455(1327)	2				
130053001455(1329)	2				
130053001455(1330)	2				
130053001455(1333)	2				
130053001455(1335)	2				
130053001455(1336)	2				
130053001455(1337)	2				
130053001455(1341)	2				
130053001455(1343)	2				

전체 16 두 (1+등급 : 0 1등급 : 0 2등급 : 16 등외등급 : 0)

납품내역	업태유형	납품처명	부위명	중량(kg)
	해	당	없	음



발급횟수 : 2건 발행일자 : 2023년 05월 24일

※ 동 확인서 내용은 축산물품질평가원 홈페이지(www.ekape.or.kr) "축산물등급판정확인서 조회" 코너를 이용하여 조회 하실 수 있습니다.

※ 납품내역은 『축산법 시행규칙』 제 45조 제 4항에 따라 등급판정신청인 또는 매수인이 해당 축산물을 학교나 음식점 납품 등의 사유로 추가 발급을 신청한 경우에만 표시됩니다.