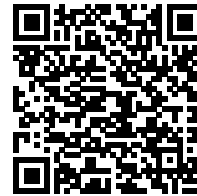


발급번호 : 0507-5304



축산물 (돼지) 등급판정확인서

『축산법』 제40조 및 같은 법 시행규칙 제45조제1항에 따라 등급판정 결과를 아래와 같이 확인합니다.

2023년 05월 25일

축산물품질평가사 소속 : 충북지원

성명 : 이수홍



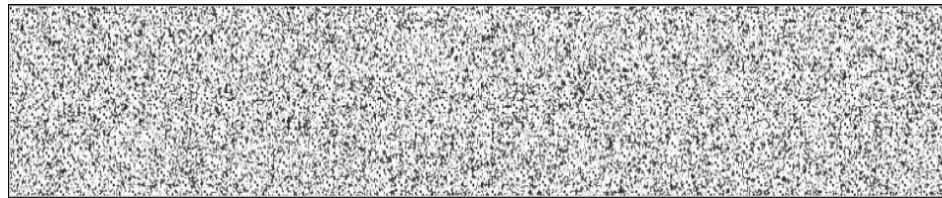
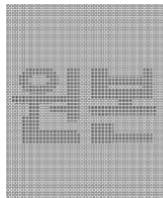
신청인	성명	정학상, 김홍국	생년월일(사업자등록번호)	1298130202
	업소명	(주)팜스코	업태유형	
	주소	경기도 안성시 제2공단4길 33		
도축장	업체명	(주)팜스코	등급판정일자	2023년 05월 24일
	소재지	충북 음성군 삼성면 대청로 54		

(단위 : 두)

이력번호 및 도체번호	등급	이력번호 및 도체번호	등급	이력번호 및 도체번호	등급
170076305367(281)	1+	170076305367(304)	1+	170076305367(327)	1
170076305367(283)	1+	170076305367(307)	1	170076305367(329)	1+
170076305367(284)	1+	170076305367(308)	1	170076305367(331)	1
170076305367(285)	1	170076305367(311)	1+	170076305367(332)	1
170076305367(286)	1+	170076305367(312)	1	170076305367(333)	1+
170076305367(289)	1	170076305367(313)	1	170076305367(335)	1
170076305367(290)	1+	170076305367(314)	1+	170076305367(336)	1
170076305367(291)	1	170076305367(317)	1	170076305367(337)	1+
170076305367(292)	1	170076305367(318)	1	170076305367(338)	1
170076305367(293)	1+	170076305367(319)	1	170076305367(339)	1+
170076305367(294)	1+	170076305367(320)	1+	170076305367(341)	1
170076305367(295)	1+	170076305367(321)	1	170076305367(342)	1
170076305367(296)	1	170076305367(323)	1	170076305367(343)	1+
170076305367(297)	1+	170076305367(325)	1+	170076305367(344)	1+
170076305367(301)	1	170076305367(326)	1	170076305367(345)	1

전체 45 두 (1+등급 : 20 1등급 : 25 2등급 : 0 등외등급 : 0)

납품내역	업태유형	납품처명	부위명	중량(kg)
	해	당	없	음



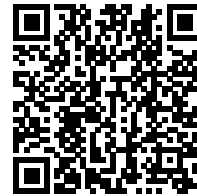
발급횟수 : 1건 발행일자 : 2023년 05월 25일

※ 동 확인서 내용은 축산물품질평가원 홈페이지(www.ekape.or.kr) "축산물등급판정확인서 조회" 코너를 이용하여 조회 하실 수 있습니다.

※ 납품내역은 『축산법 시행규칙』 제 45조 제 4항에 따라 등급판정신청인 또는 매수인이 해당 축산물을 학교나 음식점 납품 등의 사유로 추가 발급을 신청한 경우에만 표시됩니다.

210mm×297mm [백상지 80 g/m² (재활용품)]

발급번호 : 0507-5305



축산물 (돼지) 등급판정확인서

『축산법』 제40조 및 같은 법 시행규칙 제45조제1항에 따라 등급판정 결과를 아래와 같이 확인합니다.

2023년 05월 25일

축산물품질평가사 소속 : 충북지원

성명 : 이수홍



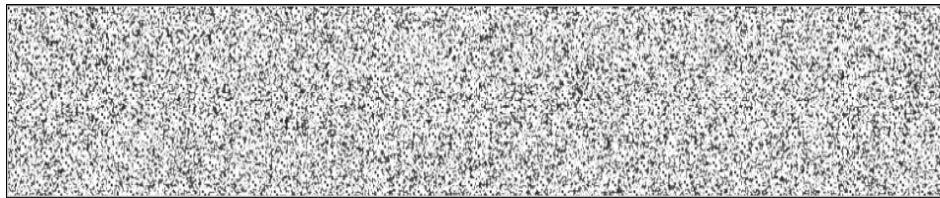
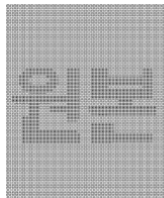
신청인	성명	정학상, 김홍국	생년월일(사업자등록번호)	1298130202
	업소명	(주)팜스코	업태유형	
	주소	경기도 안성시 제2공단4길 33		
도축장	업체명	(주)팜스코	등급판정일자	2023년 05월 24일
	소재지	충북 음성군 삼성면 대청로 54		

(단위 : 두)

이력번호 및 도체번호	등급	이력번호 및 도체번호	등급	이력번호 및 도체번호	등급
170076305367(347)	1+	170076305367(516)	1	170076305367(534)	1+
170076305367(348)	1+	170076305367(517)	1+	170076305367(535)	1+
170076305367(349)	1+	170076305367(518)	1	170076305367(536)	1
170076305367(350)	1	170076305367(519)	1+	170076305367(537)	1
170076305367(351)	1+	170076305367(520)	1	170076305367(539)	1
170076305367(353)	1+	170076305367(521)	1+	170076305367(540)	1+
170076305367(355)	1	170076305367(522)	1	170076305367(541)	1+
170076305367(358)	1+	170076305367(523)	1+	170076305367(542)	1
170076305367(360)	1+	170076305367(525)	1	170076305367(543)	1
170076305367(510)	1	170076305367(526)	1+	170076305367(544)	1
170076305367(511)	1+	170076305367(527)	1	170076305367(545)	1+
170076305367(512)	1+	170076305367(528)	1	170076305367(546)	1+
170076305367(513)	1	170076305367(529)	1	170076305367(547)	1+
170076305367(514)	1+	170076305367(530)	1+	170076305367(549)	1
170076305367(515)	1+	170076305367(531)	1		

전체 44 두 (1+등급 : 24 1등급 : 20 2등급 : 0 등외등급 : 0)

납품내역	업태유형	납품처명	부위명	중량(kg)
	해	당	없	음



발급횟수 : 2건 발행일자 : 2023년 05월 25일

※ 동 확인서 내용은 축산물품질평가원 홈페이지(www.ekape.or.kr) "축산물등급판정확인서 조회" 코너를 이용하여 조회 하실 수 있습니다.

※ 납품내역은 『축산법 시행규칙』 제 45조 제 4항에 따라 등급판정신청인 또는 매수인이 해당 축산물을 학교나 음식점 납품 등의 사유로 추가 발급을 신청한 경우에만 표시됩니다.

210mm×297mm [백상지 80 g/m² (재활용품)]

발급번호 : 0507-5306



축산물 (돼지) 등급판정확인서

『축산법』 제40조 및 같은 법 시행규칙 제45조제1항에 따라 등급판정 결과를 아래와 같이 확인합니다.

2023년 05월 25일

축산물품질평가사 소속 : 충북지원

성명 : 이수홍



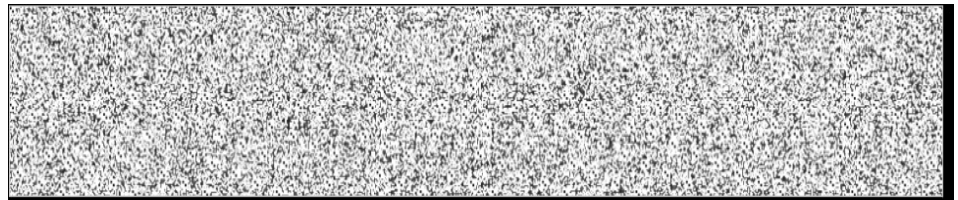
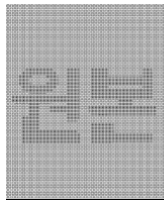
신청인	성명	정학상, 김홍국	생년월일(사업자등록번호)	1298130202
	업소명	(주)팜스코	업태유형	
	주소	경기도 안성시 제2공단4길 33		
도축장	업체명	(주)팜스코	등급판정일자	2023년 05월 24일
	소재지	충북 음성군 삼성면 대청로 54		

(단위 : 두)

이력번호 및 도체번호	등급	이력번호 및 도체번호	등급	이력번호 및 도체번호	등급
170076305367(287)	2	170076305367(328)	2		
170076305367(288)	2	170076305367(330)	2		
170076305367(298)	2	170076305367(334)	2		
170076305367(299)	2	170076305367(340)	2		
170076305367(300)	2	170076305367(346)	2		
170076305367(302)	2	170076305367(352)	2		
170076305367(303)	2	170076305367(354)	2		
170076305367(305)	2	170076305367(356)	2		
170076305367(306)	2	170076305367(357)	2		
170076305367(309)	2	170076305367(359)	2		
170076305367(310)	2	170076305367(524)	2		
170076305367(315)	2	170076305367(532)	2		
170076305367(316)	2	170076305367(533)	2		
170076305367(322)	2	170076305367(538)	2		
170076305367(324)	2	170076305367(548)	2		

전체 30 두 (1+등급 : 0 1등급 : 0 2등급 : 30 등외등급 : 0)

납품내역	업태유형	납품처명	부위명	중량(kg)
	해	당	없	음



발급횟수 : 2건 발행일자 : 2023년 05월 25일

※ 동 확인서 내용은 축산물품질평가원 홈페이지(www.ekape.or.kr) "축산물등급판정확인서 조회" 코너를 이용하여 조회 하실 수 있습니다.

※ 납품내역은 『축산법 시행규칙』 제 45조 제 4항에 따라 등급판정신청인 또는 매수인이 해당 축산물을 학교나 음식점 납품 등의 사유로 추가 발급을 신청한 경우에만 표시됩니다.