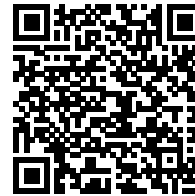


발급번호 : 0507-6019



축산물 (돼지) 등급판정확인서

『축산법』 제40조 및 같은 법 시행규칙 제45조제1항에 따라 등급판정 결과를 아래와 같이 확인합니다.

2023년 06월 21일

축산물품질평가사 소속 : 충북지원

성명 : 정혜인



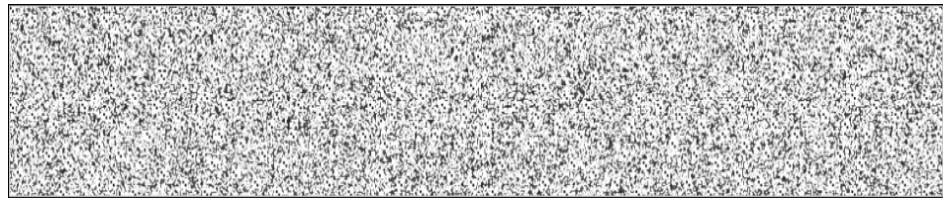
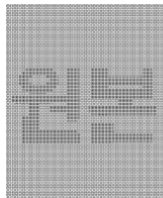
| | | | | |
|-----|-----|-------------------|---------------|---------------|
| 신청인 | 성명 | 정학상, 김홍국 | 생년월일(사업자등록번호) | 1298130202 |
| | 업소명 | (주)팜스코 | 업태유형 | |
| | 주소 | 경기도 안성시 제2공단4길 33 | | |
| 도축장 | 업체명 | (주)팜스코 | 등급판정일자 | 2023년 06월 20일 |
| | 소재지 | 충북 음성군 삼성면 대청로 54 | | |

(단위 : 두)

| 이력번호 및 도체번호 | 등급 | 이력번호 및 도체번호 | 등급 | 이력번호 및 도체번호 | 등급 |
|--------------------|----|--------------------|----|--------------------|----|
| 110156103222(1) | 1+ | 110156103222(18) | 1 | 110156103222(34) | 1+ |
| 110156103222(2) | 1+ | 110156103222(19) | 1+ | 110156103222(35) | 1 |
| 110156103222(3) | 1 | 110156103222(20) | 1 | 110156103222(36) | 1 |
| 110156103222(4) | 1 | 110156103222(21) | 1 | 110156103222(37) | 1 |
| 110156103222(5) | 1+ | 110156103222(22) | 1+ | 110156103222(38) | 1 |
| 110156103222(6) | 1 | 110156103222(24) | 1 | 110156103222(39) | 1 |
| 110156103222(9) | 1+ | 110156103222(25) | 1 | 110156103222(40) | 1+ |
| 110156103222(10) | 1 | 110156103222(26) | 1 | 110156103222(41) | 1 |
| 110156103222(11) | 1+ | 110156103222(27) | 1 | 110156103222(43) | 1 |
| 110156103222(12) | 1 | 110156103222(28) | 1 | 110156103222(44) | 1+ |
| 110156103222(13) | 1+ | 110156103222(29) | 1+ | 110156103222(45) | 1 |
| 110156103222(14) | 1 | 110156103222(30) | 1 | 110156103222(46) | 1+ |
| 110156103222(15) | 1+ | 110156103222(31) | 1+ | 110156103222(47) | 1+ |
| 110156103222(16) | 1+ | 110156103222(32) | 1+ | 110156103222(50) | 1 |
| 110156103222(17) | 1 | 110156103222(33) | 1 | 110156103222(51) | 1 |

전체 45 두 (1+등급 : 18 1등급 : 27 2등급 : 0 등외등급 : 0)

| | | | | |
|------|------|------|-----|--------|
| 납품내역 | 업태유형 | 납품처명 | 부위명 | 중량(kg) |
| | 해 | 당 | 없 | 음 |



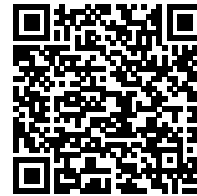
발급횟수 : 2건 발행일자 : 2023년 06월 21일

※ 동 확인서 내용은 축산물품질평가원 홈페이지(www.ekape.or.kr) "축산물등급판정확인서 조회" 코너를 이용하여 조회 하실 수 있습니다.

※ 납품내역은 『축산법 시행규칙』 제 45조 제 4항에 따라 등급판정신청인 또는 매수인이 해당 축산물을 학교나 음식점 납품 등의 사유로 추가 발급을 신청한 경우에만 표시됩니다.

210mm×297mm [백상지 80 g/m² (재활용품)]

발급번호 : 0507-6020



축산물 (돼지) 등급판정확인서

『축산법』 제40조 및 같은 법 시행규칙 제45조제1항에 따라 등급판정 결과를 아래와 같이 확인합니다.

2023년 06월 21일

축산물품질평가사 소속 : 충북지원

성명 : 정혜인



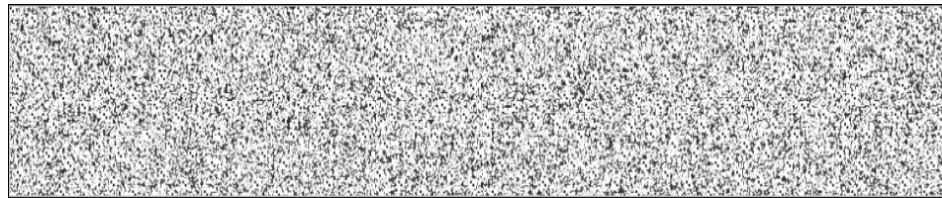
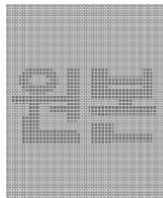
| | | | | |
|-----|-----|-------------------|---------------|---------------|
| 신청인 | 성명 | 정학상, 김홍국 | 생년월일(사업자등록번호) | 1298130202 |
| | 업소명 | (주)팜스코 | 업태유형 | |
| | 주소 | 경기도 안성시 제2공단4길 33 | | |
| 도축장 | 업체명 | (주)팜스코 | 등급판정일자 | 2023년 06월 20일 |
| | 소재지 | 충북 음성군 삼성면 대청로 54 | | |

(단위 : 두)

| 이력번호 및 도체번호 | 등급 | 이력번호 및 도체번호 | 등급 | 이력번호 및 도체번호 | 등급 |
|--------------------|----|--------------------|----|---------------------|----|
| 110156103222(52) | 1+ | 110156103222(76) | 1 | 110156103222(640) | 1 |
| 110156103222(54) | 1+ | 110156103222(77) | 1 | 110156103222(642) | 1 |
| 110156103222(56) | 1 | 110156103222(78) | 1 | 110156103222(644) | 1+ |
| 110156103222(58) | 1+ | 110156103222(79) | 1 | 110156103222(645) | 1+ |
| 110156103222(60) | 1 | 110156103222(80) | 1 | 110156103222(647) | 1 |
| 110156103222(63) | 1+ | 110156103222(81) | 1+ | 110156103222(648) | 1+ |
| 110156103222(64) | 1 | 110156103222(83) | 1 | 110156103222(649) | 1 |
| 110156103222(66) | 1+ | 110156103222(84) | 1+ | 110156103222(650) | 1+ |
| 110156103222(67) | 1 | 110156103222(85) | 1+ | 110156103222(651) | 1+ |
| 110156103222(68) | 1+ | 110156103222(86) | 1+ | 110156103222(652) | 1 |
| 110156103222(70) | 1 | 110156103222(88) | 1+ | 110156103222(653) | 1+ |
| 110156103222(71) | 1 | 110156103222(89) | 1+ | 110156103222(654) | 1 |
| 110156103222(72) | 1 | 110156103222(90) | 1 | 110156103222(655) | 1+ |
| 110156103222(73) | 1 | 110156103222(91) | 1+ | 110156103222(657) | 1 |
| 110156103222(75) | 1+ | 110156103222(92) | 1 | 110156103222(659) | 1+ |

전체 45 두 (1+등급 : 22 1등급 : 23 2등급 : 0 등외등급 : 0)

| | | | | |
|------|------|------|-----|--------|
| 납품내역 | 업태유형 | 납품처명 | 부위명 | 중량(kg) |
| | 해 | 당 | 없 | 음 |



발급횟수 : 2건 발행일자 : 2023년 06월 21일

※ 동 확인서 내용은 축산물품질평가원 홈페이지(www.ekape.or.kr) "축산물등급판정확인서 조회" 코너를 이용하여 조회 하실 수 있습니다.

※ 납품내역은 『축산법 시행규칙』 제 45조 제 4항에 따라 등급판정신청인 또는 매수인이 해당 축산물을 학교나 음식점 납품 등의 사유로 추가 발급을 신청한 경우에만 표시됩니다.

210mm×297mm [백상지 80 g/m² (재활용품)]

발급번호 : 0507-6021



축산물 (돼지) 등급판정확인서

『축산법』 제40조 및 같은 법 시행규칙 제45조제1항에 따라 등급판정 결과를 아래와 같이 확인합니다.

2023년 06월 21일

축산물품질평가사 소속 : 충북지원

성명 : 정혜인



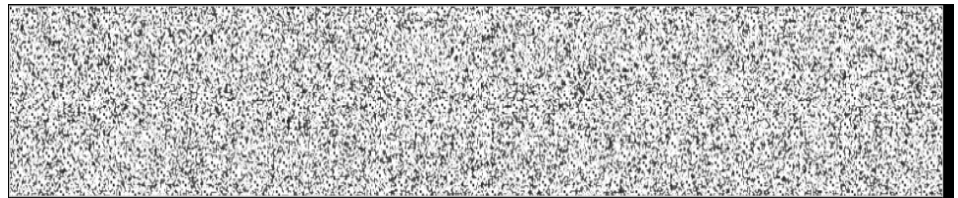
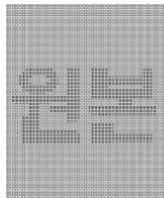
| | | | | |
|-----|-----|-------------------|---------------|---------------|
| 신청인 | 성명 | 정학상, 김홍국 | 생년월일(사업자등록번호) | 1298130202 |
| | 업소명 | (주)팜스코 | 업태유형 | |
| | 주소 | 경기도 안성시 제2공단4길 33 | | |
| 도축장 | 업체명 | (주)팜스코 | 등급판정일자 | 2023년 06월 20일 |
| | 소재지 | 충북 음성군 삼성면 대청로 54 | | |

(단위 : 두)

| 이력번호 및 도체번호 | 등급 | 이력번호 및 도체번호 | 등급 | 이력번호 및 도체번호 | 등급 |
|---------------------|----|---------------------|----|---------------------|----|
| 110156103222(661) | 1 | 110156103222(678) | 1 | 110156103222(695) | 1 |
| 110156103222(664) | 1 | 110156103222(679) | 1 | 110156103222(696) | 1+ |
| 110156103222(665) | 1 | 110156103222(680) | 1 | 110156103222(697) | 1 |
| 110156103222(666) | 1+ | 110156103222(682) | 1 | 110156103222(698) | 1+ |
| 110156103222(667) | 1+ | 110156103222(684) | 1+ | 110156103222(699) | 1+ |
| 110156103222(668) | 1+ | 110156103222(685) | 1+ | 110156103222(700) | 1 |
| 110156103222(669) | 1 | 110156103222(686) | 1+ | 110156103222(701) | 1+ |
| 110156103222(670) | 1+ | 110156103222(687) | 1 | 110156103222(702) | 1 |
| 110156103222(671) | 1+ | 110156103222(688) | 1 | 110156103222(703) | 1+ |
| 110156103222(672) | 1 | 110156103222(689) | 1 | 110156103222(704) | 1 |
| 110156103222(673) | 1 | 110156103222(690) | 1 | 110156103222(705) | 1 |
| 110156103222(674) | 1+ | 110156103222(691) | 1 | 110156103222(706) | 1+ |
| 110156103222(675) | 1+ | 110156103222(692) | 1+ | 110156103222(707) | 1+ |
| 110156103222(676) | 1 | 110156103222(693) | 1 | 110156103222(709) | 1+ |
| 110156103222(677) | 1 | 110156103222(694) | 1 | 110156103222(710) | 1+ |

전체 45 두 (1+등급 : 20 1등급 : 25 2등급 : 0 등외등급 : 0)

| | | | | |
|------|------|------|-----|--------|
| 납품내역 | 업태유형 | 납품처명 | 부위명 | 중량(kg) |
| | 해 | 당 | 없 | 음 |



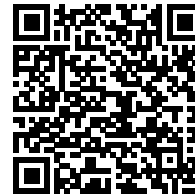
발급횟수 : 2건 발행일자 : 2023년 06월 21일

※ 동 확인서 내용은 축산물품질평가원 홈페이지(www.ekape.or.kr) "축산물등급판정확인서 조회" 코너를 이용하여 조회 하실 수 있습니다.

※ 납품내역은 『축산법 시행규칙』 제 45조 제 4항에 따라 등급판정신청인 또는 매수인이 해당 축산물을 학교나 음식점 납품 등의 사유로 추가 발급을 신청한 경우에만 표시됩니다.

210mm×297mm [백상지 80 g/m² (재활용품)]

발급번호 : 0507-6022



축산물 (돼지) 등급판정확인서

『축산법』 제40조 및 같은 법 시행규칙 제45조제1항에 따라 등급판정 결과를 아래와 같이 확인합니다.

2023년 06월 21일

축산물품질평가사 소속 : 충북지원

성명 : 정혜인



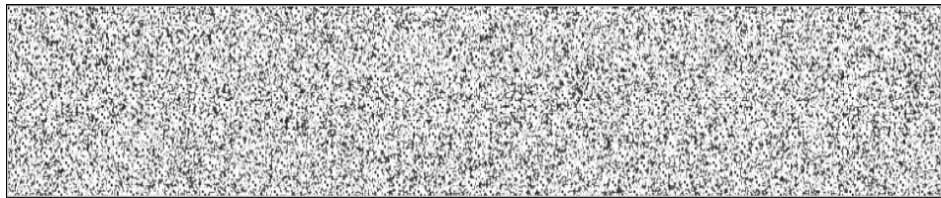
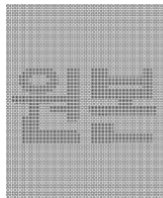
| | | | | |
|-----|-----|-------------------|---------------|---------------|
| 신청인 | 성명 | 정학상, 김홍국 | 생년월일(사업자등록번호) | 1298130202 |
| | 업소명 | (주)팜스코 | 업태유형 | |
| | 주소 | 경기도 안성시 제2공단4길 33 | | |
| 도축장 | 업체명 | (주)팜스코 | 등급판정일자 | 2023년 06월 20일 |
| | 소재지 | 충북 음성군 삼성면 대청로 54 | | |

(단위 : 두)

| 이력번호 및 도체번호 | 등급 | 이력번호 및 도체번호 | 등급 | 이력번호 및 도체번호 | 등급 |
|---------------------|----|---------------------|----|-------------|----|
| 110156103222(711) | 1+ | 110156103222(730) | 1 | | |
| 110156103222(712) | 1 | 110156103222(732) | 1+ | | |
| 110156103222(713) | 1 | 110156103222(733) | 1+ | | |
| 110156103222(714) | 1+ | | | | |
| 110156103222(716) | 1+ | | | | |
| 110156103222(717) | 1+ | | | | |
| 110156103222(719) | 1+ | | | | |
| 110156103222(720) | 1 | | | | |
| 110156103222(721) | 1+ | | | | |
| 110156103222(722) | 1 | | | | |
| 110156103222(723) | 1+ | | | | |
| 110156103222(724) | 1 | | | | |
| 110156103222(726) | 1+ | | | | |
| 110156103222(727) | 1 | | | | |
| 110156103222(728) | 1+ | | | | |

전체 18 두 (1+등급 : 11 1등급 : 7 2등급 : 0 등외등급 : 0)

| | | | | |
|------|------|------|-----|--------|
| 납품내역 | 업태유형 | 납품처명 | 부위명 | 중량(kg) |
| | 해 | 당 | 없 | 음 |



발급횟수 : 2건 발행일자 : 2023년 06월 21일

※ 동 확인서 내용은 축산물품질평가원 홈페이지(www.ekape.or.kr) "축산물등급판정확인서 조회" 코너를 이용하여 조회 하실 수 있습니다.

※ 납품내역은 『축산법 시행규칙』 제 45조 제 4항에 따라 등급판정신청인 또는 매수인이 해당 축산물을 학교나 음식점 납품 등의 사유로 추가 발급을 신청한 경우에만 표시됩니다.

210mm×297mm [백상지 80 g/m² (재활용품)]

발급번호 : 0507-6023



축산물 (돼지) 등급판정확인서

『축산법』 제40조 및 같은 법 시행규칙 제45조제1항에 따라 등급판정 결과를 아래와 같이 확인합니다.

2023년 06월 21일

축산물품질평가사 소속 : 충북지원

성명 : 정혜인



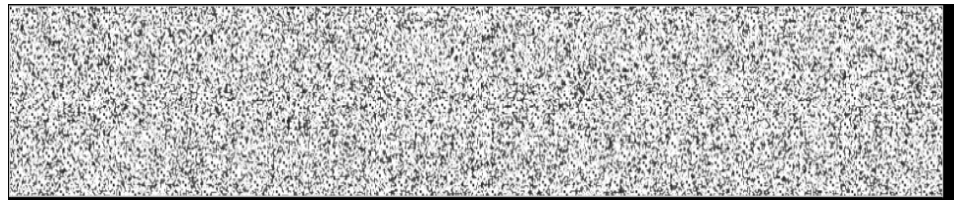
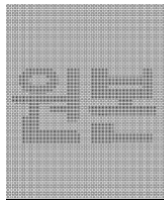
| | | | | |
|-----|-----|-------------------|---------------|---------------|
| 신청인 | 성명 | 정학상, 김홍국 | 생년월일(사업자등록번호) | 1298130202 |
| | 업소명 | (주)팜스코 | 업태유형 | |
| | 주소 | 경기도 안성시 제2공단4길 33 | | |
| 도축장 | 업체명 | (주)팜스코 | 등급판정일자 | 2023년 06월 20일 |
| | 소재지 | 충북 음성군 삼성면 대청로 54 | | |

(단위 : 두)

| 이력번호 및 도체번호 | 등급 | 이력번호 및 도체번호 | 등급 | 이력번호 및 도체번호 | 등급 |
|--------------------|----|---------------------|----|---------------------|----|
| 110156103222(7) | 2 | 110156103222(82) | 2 | 110156103222(718) | 2 |
| 110156103222(8) | 2 | 110156103222(87) | 2 | 110156103222(725) | 2 |
| 110156103222(23) | 2 | 110156103222(93) | 2 | 110156103222(729) | 2 |
| 110156103222(42) | 2 | 110156103222(639) | 2 | 110156103222(731) | 2 |
| 110156103222(48) | 2 | 110156103222(641) | 2 | | |
| 110156103222(49) | 2 | 110156103222(643) | 2 | | |
| 110156103222(53) | 2 | 110156103222(656) | 2 | | |
| 110156103222(55) | 2 | 110156103222(658) | 2 | | |
| 110156103222(57) | 2 | 110156103222(660) | 2 | | |
| 110156103222(59) | 2 | 110156103222(662) | 2 | | |
| 110156103222(61) | 2 | 110156103222(663) | 2 | | |
| 110156103222(62) | 2 | 110156103222(681) | 2 | | |
| 110156103222(65) | 2 | 110156103222(683) | 2 | | |
| 110156103222(69) | 2 | 110156103222(708) | 2 | | |
| 110156103222(74) | 2 | 110156103222(715) | 2 | | |

전체 34 두 (1+등급 : 0 1등급 : 0 2등급 : 34 등외등급 : 0)

| 납품내역 | 업태유형 | 납품처명 | 부위명 | 중량(kg) |
|------|------|------|-----|--------|
| | 해 | 당 | 없 | 음 |



발급횟수 : 2건 발행일자 : 2023년 06월 21일

※ 동 확인서 내용은 축산물품질평가원 홈페이지(www.ekape.or.kr) "축산물등급판정확인서 조회" 코너를 이용하여 조회 하실 수 있습니다.

※ 납품내역은 『축산법 시행규칙』 제 45조 제 4항에 따라 등급판정신청인 또는 매수인이 해당 축산물을 학교나 음식점 납품 등의 사유로 추가 발급을 신청한 경우에만 표시됩니다.

210mm×297mm [백상지 80 g/m² (재활용품)]