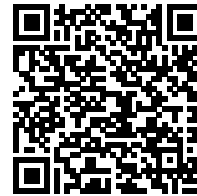


발급번호 : 0507-6108



축산물 (돼지) 등급판정확인서

『축산법』 제40조 및 같은 법 시행규칙 제45조제1항에 따라 등급판정 결과를 아래와 같이 확인합니다.

2023년 06월 23일

축산물품질평가사 소속 : 충북지원

성명 : 전주영



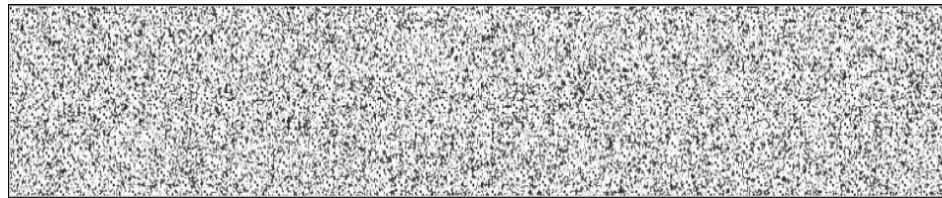
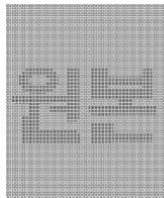
신청인	성명	정학상, 김흥국	생년월일(사업자등록번호)	1298130202
	업소명	(주)팜스코	업태유형	
	주소	경기도 안성시 제2공단4길 33		
도축장	업체명	(주)팜스코	등급판정일자	2023년 06월 22일
	소재지	충북 음성군 삼성면 대청로 54		

(단위 : 두)

이력번호 및 도체번호	등급	이력번호 및 도체번호	등급	이력번호 및 도체번호	등급
110156103225(41)	1+	110156103225(58)	1	110156103225(78)	1+
110156103225(42)	1+	110156103225(60)	1	110156103225(79)	1
110156103225(43)	1+	110156103225(61)	1+	110156103225(80)	1+
110156103225(44)	1	110156103225(63)	1	110156103225(81)	1+
110156103225(45)	1	110156103225(64)	1	110156103225(83)	1+
110156103225(47)	1+	110156103225(65)	1+	110156103225(84)	1
110156103225(48)	1+	110156103225(66)	1+	110156103225(85)	1
110156103225(49)	1	110156103225(67)	1+	110156103225(86)	1
110156103225(50)	1	110156103225(71)	1	110156103225(87)	1
110156103225(51)	1	110156103225(72)	1+	110156103225(88)	1+
110156103225(52)	1+	110156103225(73)	1	110156103225(89)	1
110156103225(53)	1+	110156103225(74)	1	110156103225(90)	1
110156103225(55)	1	110156103225(75)	1+	110156103225(91)	1
110156103225(56)	1	110156103225(76)	1+	110156103225(92)	1+
110156103225(57)	1	110156103225(77)	1	110156103225(93)	1+

전체 45 두 (1+등급 : 21 1등급 : 24 2등급 : 0 등외등급 : 0)

납품내역	업태유형	납품처명	부위명	중량(kg)
	해	당	없	음



발급횟수 : 1건 발행일자 : 2023년 06월 23일

※ 동 확인서 내용은 축산물품질평가원 홈페이지(www.ekape.or.kr) "축산물등급판정확인서 조회" 코너를 이용하여 조회 하실 수 있습니다.

※ 납품내역은 『축산법 시행규칙』 제 45조 제 4항에 따라 등급판정신청인 또는 매수인이 해당 축산물을 학교나 음식점 납품 등의 사유로 추가 발급을 신청한 경우에만 표시됩니다.

210mm×297mm [백상지 80 g/m² (재활용품)]

발급번호 : 0507-6109



축산물 (돼지) 등급판정확인서

『축산법』 제40조 및 같은 법 시행규칙 제45조제1항에 따라 등급판정 결과를 아래와 같이 확인합니다.

2023년 06월 23일

축산물품질평가사 소속 : 충북지원

성명 : 전주영



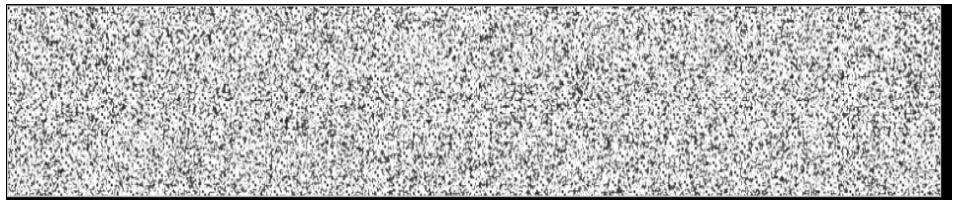
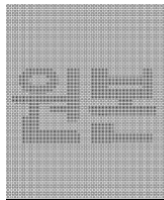
신청인	성명	정학상, 김홍국	생년월일(사업자등록번호)	1298130202
	업소명	(주)팜스코	업태유형	
	주소	경기도 안성시 제2공단4길 33		
도축장	업체명	(주)팜스코	등급판정일자	2023년 06월 22일
	소재지	충북 음성군 삼성면 대청로 54		

(단위 : 두)

이력번호 및 도체번호	등급	이력번호 및 도체번호	등급	이력번호 및 도체번호	등급
110156103225(94)	1+	110156103225(112)	1	110156103225(132)	1+
110156103225(97)	1	110156103225(113)	1+	110156103225(133)	1+
110156103225(98)	1	110156103225(115)	1+	110156103225(134)	1+
110156103225(99)	1	110156103225(116)	1	110156103225(135)	1
110156103225(100)	1+	110156103225(117)	1	110156103225(478)	1
110156103225(101)	1+	110156103225(120)	1+	110156103225(480)	1
110156103225(102)	1+	110156103225(121)	1+	110156103225(482)	1+
110156103225(103)	1+	110156103225(122)	1+	110156103225(484)	1
110156103225(104)	1+	110156103225(123)	1+	110156103225(485)	1+
110156103225(105)	1	110156103225(124)	1+	110156103225(487)	1+
110156103225(106)	1	110156103225(126)	1	110156103225(488)	1+
110156103225(108)	1+	110156103225(127)	1	110156103225(489)	1
110156103225(109)	1+	110156103225(128)	1	110156103225(492)	1
110156103225(110)	1+	110156103225(129)	1+	110156103225(493)	1
110156103225(111)	1+	110156103225(130)	1+	110156103225(494)	1+

전체 45 두 (1+등급 : 27 1등급 : 18 2등급 : 0 등외등급 : 0)

납품내역	업태유형	납품처명	부위명	중량(kg)
	해	당	없	음



발급횟수 : 1건 발행일자 : 2023년 06월 23일

※ 동 확인서 내용은 축산물품질평가원 홈페이지(www.ekape.or.kr) "축산물등급판정확인서 조회" 코너를 이용하여 조회 하실 수 있습니다.

※ 납품내역은 『축산법 시행규칙』 제 45조 제 4항에 따라 등급판정신청인 또는 매수인이 해당 축산물을 학교나 음식점 납품 등의 사유로 추가 발급을 신청한 경우에만 표시됩니다.

210mm×297mm [백상지 80 g/m² (재활용품)]

발급번호 : 0507-6110



축산물 (돼지) 등급판정확인서

『축산법』 제40조 및 같은 법 시행규칙 제45조제1항에 따라 등급판정 결과를 아래와 같이 확인합니다.

2023년 06월 23일

축산물품질평가사 소속 : 충북지원

성명 : 전주영



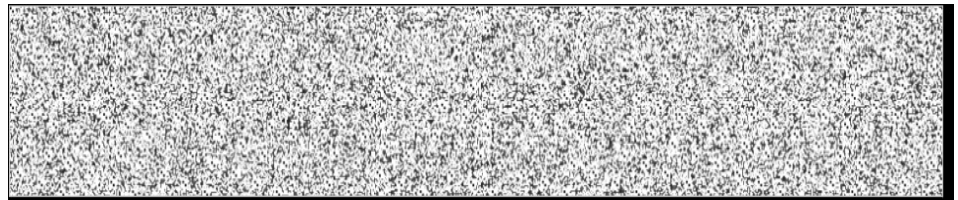
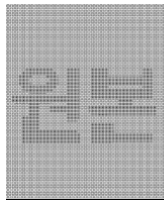
신청인	성명	정학상, 김홍국	생년월일(사업자등록번호)	1298130202
	업소명	(주)팜스코	업태유형	
	주소	경기도 안성시 제2공단4길 33		
도축장	업체명	(주)팜스코	등급판정일자	2023년 06월 22일
	소재지	충북 음성군 삼성면 대청로 54		

(단위 : 두)

이력번호 및 도체번호	등급	이력번호 및 도체번호	등급	이력번호 및 도체번호	등급
110156103225(496)	1+	110156103225(518)	1+	110156103225(535)	1+
110156103225(497)	1+	110156103225(519)	1+	110156103225(536)	1+
110156103225(499)	1	110156103225(520)	1	110156103225(537)	1+
110156103225(500)	1	110156103225(521)	1+	110156103225(539)	1
110156103225(501)	1+	110156103225(522)	1+	110156103225(540)	1
110156103225(502)	1	110156103225(523)	1	110156103225(542)	1
110156103225(504)	1+	110156103225(524)	1	110156103225(543)	1+
110156103225(506)	1	110156103225(525)	1+	110156103225(544)	1
110156103225(507)	1	110156103225(527)	1	110156103225(545)	1
110156103225(508)	1	110156103225(528)	1	110156103225(546)	1
110156103225(509)	1	110156103225(529)	1+	110156103225(549)	1+
110156103225(510)	1	110156103225(530)	1+	110156103225(550)	1
110156103225(514)	1+	110156103225(531)	1	110156103225(551)	1+
110156103225(515)	1	110156103225(533)	1	110156103225(553)	1
110156103225(517)	1+	110156103225(534)	1+	110156103225(554)	1

전체 45 두 (1+등급 : 20 1등급 : 25 2등급 : 0 등외등급 : 0)

납품내역	업태유형	납품처명	부위명	중량(kg)
	해	당	없	음



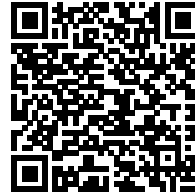
발급횟수 : 1건 발행일자 : 2023년 06월 23일

※ 동 확인서 내용은 축산물품질평가원 홈페이지(www.ekape.or.kr) "축산물등급판정확인서 조회" 코너를 이용하여 조회 하실 수 있습니다.

※ 납품내역은 『축산법 시행규칙』 제 45조 제 4항에 따라 등급판정신청인 또는 매수인이 해당 축산물을 학교나 음식점 납품 등의 사유로 추가 발급을 신청한 경우에만 표시됩니다.

210mm×297mm [백상지 80 g/m² (재활용품)]

발급번호 : 0507-6111



축산물 (돼지) 등급판정확인서

『축산법』 제40조 및 같은 법 시행규칙 제45조제1항에 따라 등급판정 결과를 아래와 같이 확인합니다.

2023년 06월 23일

축산물품질평가사 소속 : 충북지원

성명 : 전주영



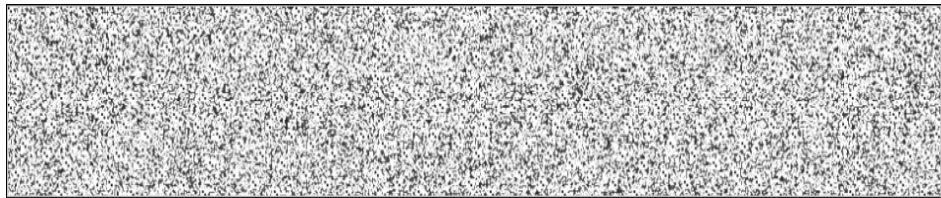
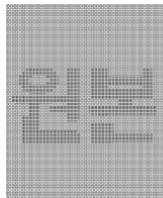
신청인	성명	정학상, 김홍국	생년월일(사업자등록번호)	1298130202
	업소명	(주)팜스코	업태유형	
	주소	경기도 안성시 제2공단4길 33		
도축장	업체명	(주)팜스코	등급판정일자	2023년 06월 22일
	소재지	충북 음성군 삼성면 대청로 54		

(단위 : 두)

이력번호 및 도체번호	등급	이력번호 및 도체번호	등급	이력번호 및 도체번호	등급
110156103225(555)	1+				
110156103225(556)	1+				
110156103225(557)	1				
110156103225(559)	1				
110156103225(562)	1				
110156103225(563)	1+				
110156103225(565)	1				
110156103225(566)	1+				
110156103225(568)	1				
110156103225(570)	1+				
110156103225(572)	1+				

전체 11 두 (1+등급 : 6 1등급 : 5 2등급 : 0 등외등급 : 0)

납품내역	업태유형	납품처명	부위명	중량(kg)
	해	당	없	음



발급횟수 : 1건 발행일자 : 2023년 06월 23일

※ 동 확인서 내용은 축산물품질평가원 홈페이지(www.ekape.or.kr) "축산물등급판정확인서 조회" 코너를 이용하여 조회 하실 수 있습니다.

※ 납품내역은 『축산법 시행규칙』 제 45조 제 4항에 따라 등급판정신청인 또는 매수인이 해당 축산물을 학교나 음식점 납품 등의 사유로 추가 발급을 신청한 경우에만 표시됩니다.

발급번호 : 0507-6112



축산물 (돼지) 등급판정확인서

『축산법』 제40조 및 같은 법 시행규칙 제45조제1항에 따라 등급판정 결과를 아래와 같이 확인합니다.

2023년 06월 23일

축산물품질평가사 소속 : 충북지원

성명 : 전주영



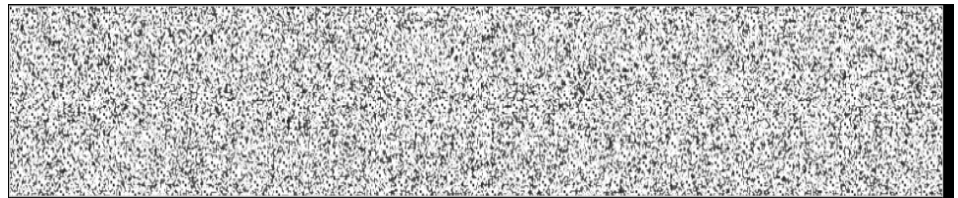
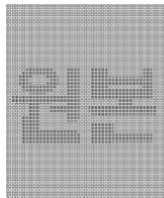
신청인	성명	정학상, 김홍국	생년월일(사업자등록번호)	1298130202
	업소명	(주)팜스코	업태유형	
	주소	경기도 안성시 제2공단4길 33		
도축장	업체명	(주)팜스코	등급판정일자	2023년 06월 22일
	소재지	충북 음성군 삼성면 대청로 54		

(단위 : 두)

이력번호 및 도체번호	등급	이력번호 및 도체번호	등급	이력번호 및 도체번호	등급
110156103225(46)	2	110156103225(131)	2	110156103225(526)	2
110156103225(54)	2	110156103225(479)	2	110156103225(532)	2
110156103225(59)	2	110156103225(481)	2	110156103225(538)	2
110156103225(62)	2	110156103225(483)	2	110156103225(541)	2
110156103225(68)	2	110156103225(486)	2	110156103225(547)	2
110156103225(69)	2	110156103225(490)	2	110156103225(548)	2
110156103225(70)	2	110156103225(491)	2	110156103225(552)	2
110156103225(82)	2	110156103225(495)	2	110156103225(558)	2
110156103225(95)	2	110156103225(498)	2	110156103225(560)	2
110156103225(96)	2	110156103225(503)	2	110156103225(561)	2
110156103225(107)	2	110156103225(505)	2	110156103225(564)	2
110156103225(114)	2	110156103225(511)	2	110156103225(567)	2
110156103225(118)	2	110156103225(512)	2	110156103225(569)	2
110156103225(119)	2	110156103225(513)	2	110156103225(571)	2
110156103225(125)	2	110156103225(516)	2		

전체 44 두 (1+등급 : 0 1등급 : 0 2등급 : 44 등외등급 : 0)

납품내역	업태유형	납품처명	부위명	중량(kg)
	해	당	없	음



발급횟수 : 1건 발행일자 : 2023년 06월 23일

※ 동 확인서 내용은 축산물품질평가원 홈페이지(www.ekape.or.kr) "축산물등급판정확인서 조회" 코너를 이용하여 조회 하실 수 있습니다.

※ 납품내역은 『축산법 시행규칙』 제 45조 제 4항에 따라 등급판정신청인 또는 매수인이 해당 축산물을 학교나 음식점 납품 등의 사유로 추가 발급을 신청한 경우에만 표시됩니다.

210mm×297mm [백상지 80 g/m² (재활용품)]