

발급번호 : 0507-6113



# 축산물 (돼지) 등급판정확인서

『축산법』 제40조 및 같은 법 시행규칙 제45조제1항에 따라 등급판정 결과를 아래와 같이 확인합니다.

2023년 06월 23일

축산물품질평가사 소속 : 충북지원

성명 : 정혜인



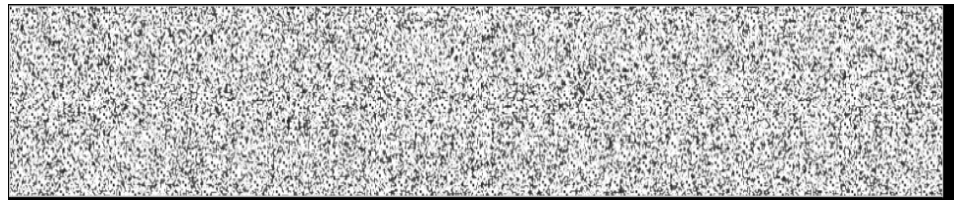
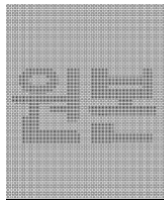
신청인	성명	정학상, 김홍국	생년월일(사업자등록번호)	1298130202
	업소명	(주)팜스코	업태유형	
	주소	경기도 안성시 제2공단4길 33		
도축장	업체명	(주)팜스코	등급판정일자	2023년 06월 22일
	소재지	충북 음성군 삼성면 대청로 54		

(단위 : 두)

이력번호 및 도체번호	등급	이력번호 및 도체번호	등급	이력번호 및 도체번호	등급
130053001468( 1094 )	1+	130053001468( 1121 )	1+	130053001468( 1144 )	1
130053001468( 1095 )	1	130053001468( 1122 )	1	130053001468( 1145 )	1
130053001468( 1096 )	1+	130053001468( 1123 )	1+	130053001468( 1147 )	1
130053001468( 1098 )	1+	130053001468( 1124 )	1	130053001468( 1150 )	1+
130053001468( 1100 )	1+	130053001468( 1128 )	1+	130053001468( 1156 )	1
130053001468( 1104 )	1	130053001468( 1130 )	1+	130053001468( 1158 )	1
130053001468( 1107 )	1	130053001468( 1131 )	1	130053001468( 1159 )	1
130053001468( 1108 )	1	130053001468( 1132 )	1	130053001468( 1161 )	1+
130053001468( 1110 )	1	130053001468( 1133 )	1+	130053001468( 1162 )	1
130053001468( 1114 )	1	130053001468( 1134 )	1	130053001468( 1163 )	1
130053001468( 1115 )	1	130053001468( 1135 )	1	130053001468( 1164 )	1
130053001468( 1116 )	1+	130053001468( 1136 )	1+	130053001468( 1166 )	1+
130053001468( 1117 )	1	130053001468( 1139 )	1	130053001468( 1167 )	1
130053001468( 1118 )	1	130053001468( 1141 )	1	130053001468( 1172 )	1+
130053001468( 1120 )	1	130053001468( 1143 )	1	130053001468( 1173 )	1

전체 45 두 ( 1+등급 : 15    1등급 : 30    2등급 : 0    등외등급 : 0 )

납품내역	업태유형	납품처명	부위명	중량(kg)
	해	당	없	음



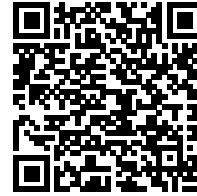
발급횟수 : 2건      발행일자 : 2023년 06월 23일

※ 동 확인서 내용은 축산물품질평가원 홈페이지(www.ekape.or.kr) "축산물등급판정확인서 조회" 코너를 이용하여 조회 하실 수 있습니다.

※ 납품내역은 『축산법 시행규칙』 제 45조 제 4항에 따라 등급판정신청인 또는 매수인이 해당 축산물을 학교나 음식점 납품 등의 사유로 추가 발급을 신청한 경우에만 표시됩니다.

210mm×297mm [백상지 80 g/m<sup>2</sup> (재활용품) ]

발급번호 : 0507-6114



# 축산물 (돼지) 등급판정확인서

『축산법』 제40조 및 같은 법 시행규칙 제45조제1항에 따라 등급판정 결과를 아래와 같이 확인합니다.

2023년 06월 23일

축산물품질평가사 소속 : 충북지원

성명 : 정혜인



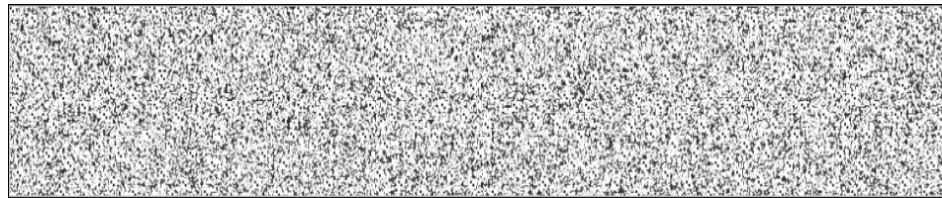
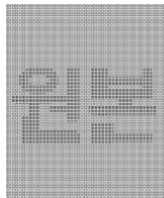
신청인	성명	정학상, 김홍국	생년월일(사업자등록번호)	1298130202
	업소명	(주)팜스코	업태유형	
	주소	경기도 안성시 제2공단4길 33		
도축장	업체명	(주)팜스코	등급판정일자	2023년 06월 22일
	소재지	충북 음성군 삼성면 대청로 54		

(단위 : 두)

이력번호 및 도체번호	등급	이력번호 및 도체번호	등급	이력번호 및 도체번호	등급
130053001468( 1174 )	1+				
130053001468( 1175 )	1				
130053001468( 1176 )	1				
130053001468( 1177 )	1				

전체 4 두 ( 1+등급 : 1 1등급 : 3 2등급 : 0 등외등급 : 0 )

납품내역	업태유형	납품처명	부위명	중량(kg)
	해	당	없	음

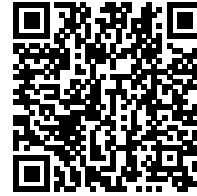


발급횟수 : 2건      발행일자 : 2023년 06월 23일

※ 동 확인서 내용은 축산물품질평가원 홈페이지(www.ekape.or.kr) "축산물등급판정확인서 조회" 코너를 이용하여 조회 하실 수 있습니다.

※ 납품내역은 『축산법 시행규칙』 제 45조 제 4항에 따라 등급판정신청인 또는 매수인이 해당 축산물을 학교나 음식점 납품 등의 사유로 추가 발급을 신청한 경우에만 표시됩니다.

발급번호 : 0507-6115



# 축산물 (돼지) 등급판정확인서

『축산법』 제40조 및 같은 법 시행규칙 제45조제1항에 따라 등급판정 결과를 아래와 같이 확인합니다.

2023년 06월 23일

축산물품질평가사 소속 : 충북지원

성명 : 정혜인



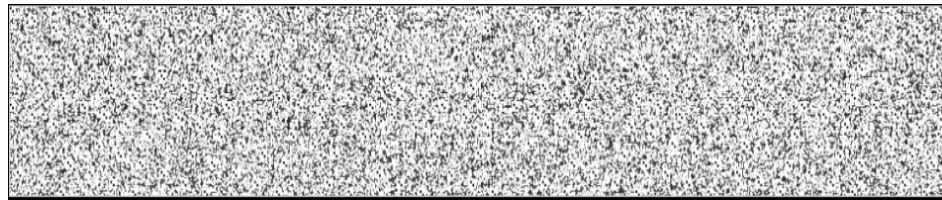
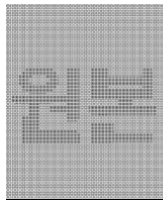
신청인	성명	정학상, 김홍국	생년월일(사업자등록번호)	1298130202
	업소명	(주)팜스코	업태유형	
	주소	경기도 안성시 제2공단4길 33		
도축장	업체명	(주)팜스코	등급판정일자	2023년 06월 22일
	소재지	충북 음성군 삼성면 대청로 54		

(단위 : 두)

이력번호 및 도체번호	등급	이력번호 및 도체번호	등급	이력번호 및 도체번호	등급
130053001468( 1093 )	2	130053001468( 1137 )	2	130053001468( 1169 )	2
130053001468( 1097 )	2	130053001468( 1138 )	2	130053001468( 1170 )	2
130053001468( 1099 )	2	130053001468( 1140 )	2	130053001468( 1171 )	2
130053001468( 1101 )	2	130053001468( 1142 )	2		
130053001468( 1102 )	2	130053001468( 1148 )	2		
130053001468( 1103 )	2	130053001468( 1149 )	2		
130053001468( 1106 )	2	130053001468( 1151 )	2		
130053001468( 1109 )	2	130053001468( 1152 )	2		
130053001468( 1111 )	2	130053001468( 1153 )	2		
130053001468( 1112 )	2	130053001468( 1154 )	2		
130053001468( 1113 )	2	130053001468( 1155 )	2		
130053001468( 1119 )	2	130053001468( 1157 )	2		
130053001468( 1125 )	2	130053001468( 1160 )	2		
130053001468( 1126 )	2	130053001468( 1165 )	2		
130053001468( 1127 )	2	130053001468( 1168 )	2		

전체 33 두 ( 1+등급 : 0 1등급 : 0 2등급 : 33 등외등급 : 0 )

납품내역	업태유형	납품처명	부위명	중량(kg)
	해	당	없	음



발급횟수 : 2건      발행일자 : 2023년 06월 23일

※ 동 확인서 내용은 축산물품질평가원 홈페이지(www.ekape.or.kr) "축산물등급판정확인서 조회" 코너를 이용하여 조회 하실 수 있습니다.

※ 납품내역은 『축산법 시행규칙』 제 45조 제 4항에 따라 등급판정신청인 또는 매수인이 해당 축산물을 학교나 음식점 납품 등의 사유로 추가 발급을 신청한 경우에만 표시됩니다.

210mm×297mm [백상지 80 g/m<sup>2</sup> (재활용품) ]