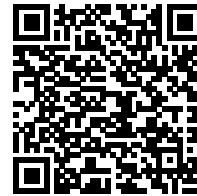


발급번호 : 0507-6364



축산물 (돼지) 등급판정확인서

『축산법』 제40조 및 같은 법 시행규칙 제45조제1항에 따라 등급판정 결과를 아래와 같이 확인합니다.

2023년 07월 03일

축산물품질평가사 소속 : 충북지원

성명 : 이수홍



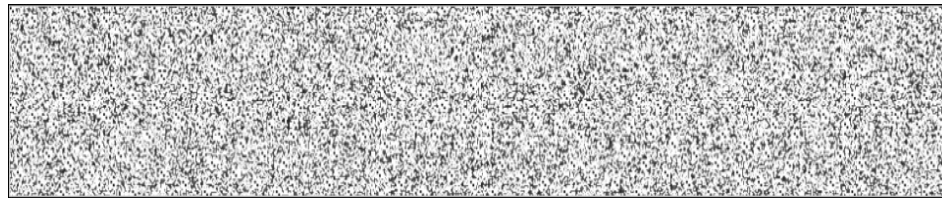
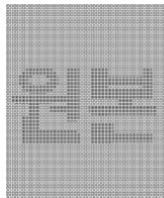
신청인	성명	정학상, 김홍국	생년월일(사업자등록번호)	1298130202
	업소명	(주)팜스코	업태유형	
	주소	경기도 안성시 제2공단4길 33		
도축장	업체명	(주)팜스코	등급판정일자	2023년 06월 30일
	소재지	충북 음성군 삼성면 대청로 54		

(단위 : 두)

이력번호 및 도체번호	등급	이력번호 및 도체번호	등급	이력번호 및 도체번호	등급
110703800137(374)	1+	110703800137(393)	1+	110703800137(415)	1
110703800137(375)	1	110703800137(394)	1	110703800137(416)	1+
110703800137(376)	1	110703800137(395)	1	110703800137(417)	1+
110703800137(378)	1+	110703800137(396)	1	110703800137(418)	1+
110703800137(381)	1+	110703800137(398)	1	110703800137(419)	1+
110703800137(382)	1	110703800137(399)	1	110703800137(421)	1
110703800137(383)	1	110703800137(400)	1	110703800137(422)	1+
110703800137(385)	1+	110703800137(402)	1	110703800137(424)	1+
110703800137(386)	1+	110703800137(403)	1	110703800137(425)	1+
110703800137(387)	1+	110703800137(404)	1	110703800137(426)	1+
110703800137(388)	1	110703800137(405)	1	110703800137(427)	1+
110703800137(389)	1	110703800137(408)	1	110703800137(429)	1+
110703800137(390)	1	110703800137(410)	1	110703800137(430)	1
110703800137(391)	1+	110703800137(412)	1+	110703800137(431)	1+
110703800137(392)	1+	110703800137(414)	1	110703800137(432)	1

전체 45 두 (1+등급 : 21 1등급 : 24 2등급 : 0 등외등급 : 0)

납품내역	업태유형	납품처명	부위명	중량(kg)
	해	당	없	음



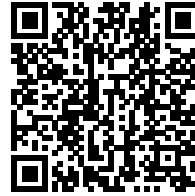
발급횟수 : 2건 발행일자 : 2023년 07월 03일

※ 동 확인서 내용은 축산물품질평가원 홈페이지(www.ekape.or.kr) "축산물등급판정확인서 조회" 코너를 이용하여 조회 하실 수 있습니다.

※ 납품내역은 『축산법 시행규칙』 제 45조 제 4항에 따라 등급판정신청인 또는 매수인이 해당 축산물을 학교나 음식점 납품 등의 사유로 추가 발급을 신청한 경우에만 표시됩니다.

210mm×297mm [백상지 80 g/m² (재활용품)]

발급번호 : 0507-6365



축산물 (돼지) 등급판정확인서

『축산법』 제40조 및 같은 법 시행규칙 제45조제1항에 따라 등급판정 결과를 아래와 같이 확인합니다.

2023년 07월 03일

축산물품질평가사 소속 : 충북지원

성명 : 이수홍



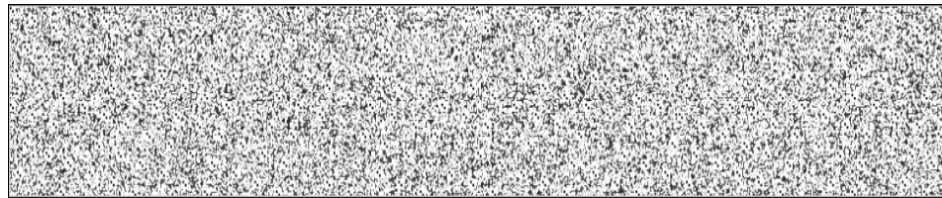
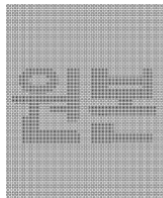
신청인	성명	정학상, 김홍국	생년월일(사업자등록번호)	1298130202
	업소명	(주)팜스코	업태유형	
	주소	경기도 안성시 제2공단4길 33		
도축장	업체명	(주)팜스코	등급판정일자	2023년 06월 30일
	소재지	충북 음성군 삼성면 대청로 54		

(단위 : 두)

이력번호 및 도체번호	등급	이력번호 및 도체번호	등급	이력번호 및 도체번호	등급
110703800137(433)	1+				
110703800137(434)	1				
110703800137(437)	1+				

전체 3 두 (1+등급 : 2 1등급 : 1 2등급 : 0 등외등급 : 0)

납품내역	업태유형	납품처명	부위명	중량(kg)
	해	당	없	음



발급횟수 : 2건 발행일자 : 2023년 07월 03일

※ 동 확인서 내용은 축산물품질평가원 홈페이지(www.ekape.or.kr) "축산물등급판정확인서 조회" 코너를 이용하여 조회 하실 수 있습니다.

※ 납품내역은 『축산법 시행규칙』 제 45조 제 4항에 따라 등급판정신청인 또는 매수인이 해당 축산물을 학교나 음식점 납품 등의 사유로 추가 발급을 신청한 경우에만 표시됩니다.

210mm×297mm [백상지 80 g/m² (재활용품)]

발급번호 : 0507-6366



축산물 (돼지) 등급판정확인서

『축산법』 제40조 및 같은 법 시행규칙 제45조제1항에 따라 등급판정 결과를 아래와 같이 확인합니다.

2023년 07월 03일

축산물품질평가사 소속 : 충북지원

성명 : 이수홍



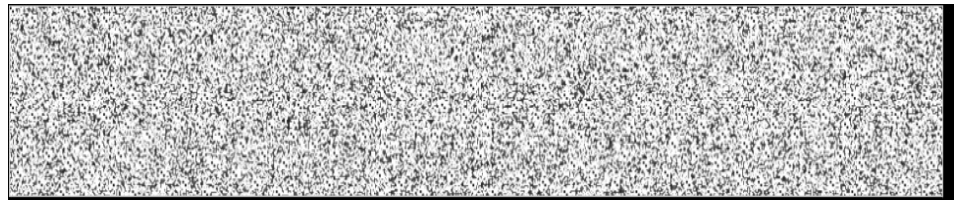
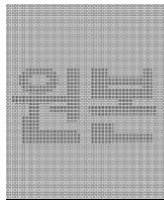
신청인	성명	정학상, 김홍국	생년월일(사업자등록번호)	1298130202
	업소명	(주)팜스코	업태유형	
	주소	경기도 안성시 제2공단4길 33		
도축장	업체명	(주)팜스코	등급판정일자	2023년 06월 30일
	소재지	충북 음성군 삼성면 대청로 54		

(단위 : 두)

이력번호 및 도체번호	등급	이력번호 및 도체번호	등급	이력번호 및 도체번호	등급
110703800137(377)	2				
110703800137(379)	2				
110703800137(380)	2				
110703800137(384)	2				
110703800137(397)	2				
110703800137(401)	2				
110703800137(406)	2				
110703800137(407)	2				
110703800137(409)	2				
110703800137(411)	2				
110703800137(413)	2				
110703800137(420)	2				
110703800137(423)	2				
110703800137(435)	2				
110703800137(436)	2				

전체 15 두 (1+등급 : 0 1등급 : 0 2등급 : 15 등외등급 : 0)

납품내역	업태유형	납품처명	부위명	중량(kg)
	해	당	없	음



발급횟수 : 2건 발행일자 : 2023년 07월 03일

※ 동 확인서 내용은 축산물품질평가원 홈페이지(www.ekape.or.kr) "축산물등급판정확인서 조회" 코너를 이용하여 조회 하실 수 있습니다.

※ 납품내역은 『축산법 시행규칙』 제 45조 제 4항에 따라 등급판정신청인 또는 매수인이 해당 축산물을 학교나 음식점 납품 등의 사유로 추가 발급을 신청한 경우에만 표시됩니다.

210mm×297mm [백상지 80 g/m² (재활용품)]