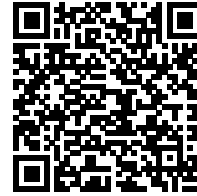


발급번호 : 0507-6361



# 축산물 (돼지) 등급판정확인서

『축산법』 제40조 및 같은 법 시행규칙 제45조제1항에 따라 등급판정 결과를 아래와 같이 확인합니다.

2023년 07월 03일

축산물품질평가사 소속 : 충북지원

성명 : 전주영



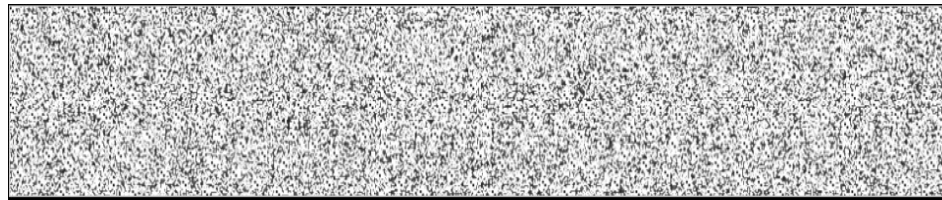
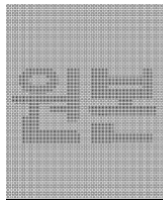
신청인	성명	정학상, 김홍국	생년월일(사업자등록번호)	1298130202
	업소명	(주)팜스코	업태유형	
	주소	경기도 안성시 제2공단4길 33		
도축장	업체명	(주)팜스코	등급판정일자	2023년 06월 30일
	소재지	충북 음성군 삼성면 대청로 54		

(단위 : 두)

이력번호 및 도체번호	등급	이력번호 및 도체번호	등급	이력번호 및 도체번호	등급
130053001472( 1386 )	1+	130053001472( 1431 )	1		
130053001472( 1394 )	1+	130053001472( 1432 )	1+		
130053001472( 1395 )	1	130053001472( 1435 )	1+		
130053001472( 1399 )	1+	130053001472( 1437 )	1		
130053001472( 1402 )	1	130053001472( 1438 )	1		
130053001472( 1407 )	1+	130053001472( 1441 )	1		
130053001472( 1409 )	1	130053001472( 1443 )	1+		
130053001472( 1410 )	1	130053001472( 1444 )	1		
130053001472( 1411 )	1	130053001472( 1445 )	1		
130053001472( 1413 )	1	130053001472( 1455 )	1		
130053001472( 1415 )	1+	130053001472( 1456 )	1+		
130053001472( 1419 )	1	130053001472( 1457 )	1+		
130053001472( 1423 )	1	130053001472( 1459 )	1		
130053001472( 1425 )	1	130053001472( 1463 )	1+		
130053001472( 1427 )	1	130053001472( 1464 )	1+		

전체 30 두 ( 1+등급 : 12 1등급 : 18 2등급 : 0 등외등급 : 0 )

납품내역	업태유형	납품처명	부위명	중량(kg)
	해	당	없	음



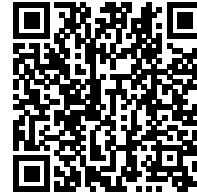
발급횟수 : 2건      발행일자 : 2023년 07월 03일

※ 동 확인서 내용은 축산물품질평가원 홈페이지(www.ekape.or.kr) "축산물등급판정확인서 조회" 코너를 이용하여 조회 하실 수 있습니다.

※ 납품내역은 『축산법 시행규칙』 제 45조 제 4항에 따라 등급판정신청인 또는 매수인이 해당 축산물을 학교나 음식점 납품 등의 사유로 추가 발급을 신청한 경우에만 표시됩니다.

210mm×297mm [백상지 80 g/m<sup>2</sup> (재활용품) ]

발급번호 : 0507-6362



# 축산물 (돼지) 등급판정확인서

『축산법』 제40조 및 같은 법 시행규칙 제45조제1항에 따라 등급판정 결과를 아래와 같이 확인합니다.

2023년 07월 03일

축산물품질평가사 소속 : 충북지원

성명 : 전주영



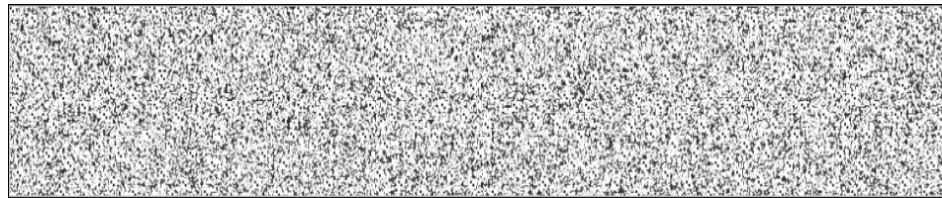
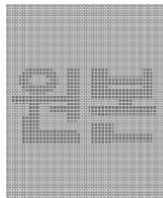
신청인	성명	정학상, 김홍국	생년월일(사업자등록번호)	1298130202
	업소명	(주)팜스코	업태유형	
	주소	경기도 안성시 제2공단4길 33		
도축장	업체명	(주)팜스코	등급판정일자	2023년 06월 30일
	소재지	충북 음성군 삼성면 대청로 54		

(단위 : 두)

이력번호 및 도체번호	등급	이력번호 및 도체번호	등급	이력번호 및 도체번호	등급
130053001472( 1387 )	2	130053001472( 1406 )	2	130053001472( 1433 )	2
130053001472( 1388 )	2	130053001472( 1408 )	2	130053001472( 1434 )	2
130053001472( 1389 )	2	130053001472( 1412 )	2	130053001472( 1436 )	2
130053001472( 1390 )	2	130053001472( 1414 )	2	130053001472( 1439 )	2
130053001472( 1391 )	2	130053001472( 1416 )	2	130053001472( 1440 )	2
130053001472( 1392 )	2	130053001472( 1417 )	2	130053001472( 1442 )	2
130053001472( 1393 )	2	130053001472( 1418 )	2	130053001472( 1446 )	2
130053001472( 1396 )	2	130053001472( 1420 )	2	130053001472( 1447 )	2
130053001472( 1397 )	2	130053001472( 1421 )	2	130053001472( 1448 )	2
130053001472( 1398 )	2	130053001472( 1422 )	2	130053001472( 1449 )	2
130053001472( 1400 )	2	130053001472( 1424 )	2	130053001472( 1450 )	2
130053001472( 1401 )	2	130053001472( 1426 )	2	130053001472( 1451 )	2
130053001472( 1403 )	2	130053001472( 1428 )	2	130053001472( 1452 )	2
130053001472( 1404 )	2	130053001472( 1429 )	2	130053001472( 1453 )	2
130053001472( 1405 )	2	130053001472( 1430 )	2	130053001472( 1454 )	2

전체 45 두 ( 1+등급 : 0    1등급 : 0    2등급 : 45    등외등급 : 0 )

납품내역	업태유형	납품처명	부위명	중량(kg)
	해	당	없	음



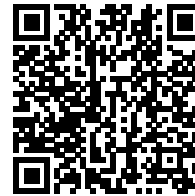
발급횟수 : 2건    발행일자 : 2023년 07월 03일

※ 동 확인서 내용은 축산물품질평가원 홈페이지(www.ekape.or.kr) "축산물등급판정확인서 조회" 코너를 이용하여 조회 하실 수 있습니다.

※ 납품내역은 『축산법 시행규칙』 제 45조 제 4항에 따라 등급판정신청인 또는 매수인이 해당 축산물을 학교나 음식점 납품 등의 사유로 추가 발급을 신청한 경우에만 표시됩니다.

210mm×297mm [백상지 80 g/m<sup>2</sup> (재활용품) ]

발급번호 : 0507-6363



# 축산물 (돼지) 등급판정확인서

『축산법』 제40조 및 같은 법 시행규칙 제45조제1항에 따라 등급판정 결과를 아래와 같이 확인합니다.

2023년 07월 03일

축산물품질평가사 소속 : 충북지원

성명 : 전주영



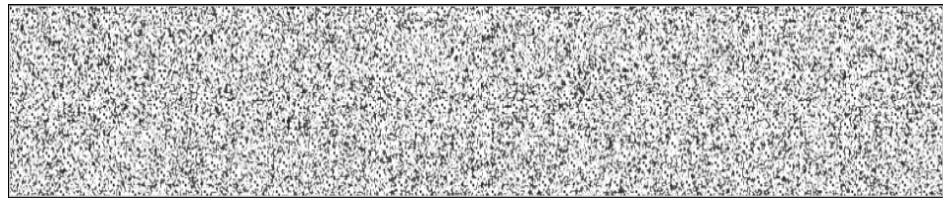
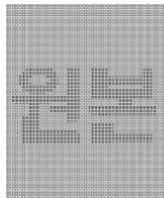
신청인	성명	정학상, 김홍국	생년월일(사업자등록번호)	1298130202
	업소명	(주)팜스코	업태유형	
	주소	경기도 안성시 제2공단4길 33		
도축장	업체명	(주)팜스코	등급판정일자	2023년 06월 30일
	소재지	충북 음성군 삼성면 대청로 54		

(단위 : 두)

이력번호 및 도체번호	등급	이력번호 및 도체번호	등급	이력번호 및 도체번호	등급
130053001472( 1458 )	2				
130053001472( 1460 )	2				
130053001472( 1461 )	2				
130053001472( 1462 )	2				
130053001472( 1465 )	2				
130053001472( 1466 )	2				
130053001472( 1467 )	2				
130053001472( 1468 )	2				

전체 8 두 ( 1+등급 : 0 1등급 : 0 2등급 : 8 등외등급 : 0 )

납품내역	업태유형	납품처명	부위명	중량(kg)
	해	당	없	음



발급횟수 : 2건 발행일자 : 2023년 07월 03일

※ 동 확인서 내용은 축산물품질평가원 홈페이지(www.ekape.or.kr) "축산물등급판정확인서 조회" 코너를 이용하여 조회 하실 수 있습니다.

※ 납품내역은 『축산법 시행규칙』 제 45조 제 4항에 따라 등급판정신청인 또는 매수인이 해당 축산물을 학교나 음식점 납품 등의 사유로 추가 발급을 신청한 경우에만 표시됩니다.