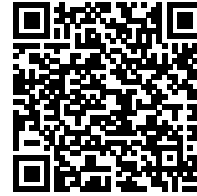


발급번호 : 0507-6454



축산물 (돼지) 등급판정확인서

『축산법』 제40조 및 같은 법 시행규칙 제45조제1항에 따라 등급판정 결과를 아래와 같이 확인합니다.

2023년 07월 05일

축산물품질평가사 소속 : 충북지원

성명 : 전주영



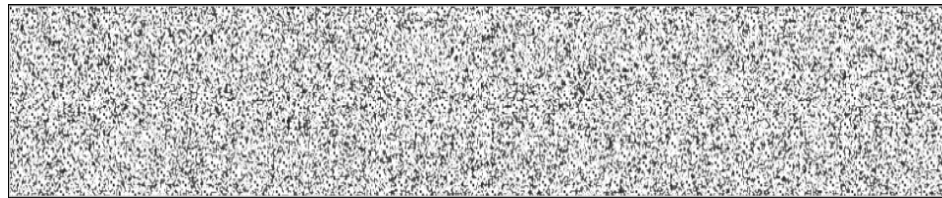
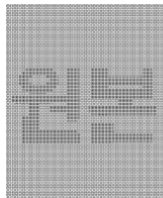
신청인	성명	정학상, 김홍국	생년월일(사업자등록번호)	1298130202
	업소명	(주)팜스코	업태유형	
	주소	경기도 안성시 제2공단4길 33		
도축장	업체명	(주)팜스코	등급판정일자	2023년 07월 04일
	소재지	충북 음성군 삼성면 대청로 54		

(단위 : 두)

이력번호 및 도체번호	등급	이력번호 및 도체번호	등급	이력번호 및 도체번호	등급
110156103233(3)	1	110156103233(20)	1	110156103233(38)	1+
110156103233(4)	1+	110156103233(21)	1	110156103233(39)	1
110156103233(6)	1+	110156103233(22)	1+	110156103233(40)	1
110156103233(7)	1	110156103233(23)	1+	110156103233(41)	1+
110156103233(8)	1+	110156103233(25)	1	110156103233(42)	1+
110156103233(9)	1	110156103233(26)	1	110156103233(43)	1+
110156103233(10)	1	110156103233(27)	1+	110156103233(44)	1
110156103233(11)	1+	110156103233(28)	1+	110156103233(46)	1+
110156103233(13)	1	110156103233(29)	1+	110156103233(48)	1+
110156103233(14)	1	110156103233(30)	1	110156103233(49)	1+
110156103233(15)	1	110156103233(31)	1+	110156103233(50)	1
110156103233(16)	1+	110156103233(32)	1+	110156103233(51)	1
110156103233(17)	1+	110156103233(33)	1	110156103233(52)	1+
110156103233(18)	1	110156103233(34)	1	110156103233(53)	1+
110156103233(19)	1	110156103233(37)	1+	110156103233(54)	1+

전체 45 두 (1+등급 : 24 1등급 : 21 2등급 : 0 등외등급 : 0)

납품내역	업태유형	납품처명	부위명	중량(kg)
	해	당	없	음



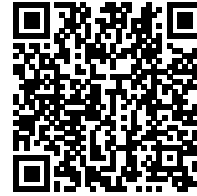
발급횟수 : 2건 발행일자 : 2023년 07월 05일

※ 동 확인서 내용은 축산물품질평가원 홈페이지(www.ekape.or.kr) "축산물등급판정확인서 조회" 코너를 이용하여 조회 하실 수 있습니다.

※ 납품내역은 『축산법 시행규칙』 제 45조 제 4항에 따라 등급판정신청인 또는 매수인이 해당 축산물을 학교나 음식점 납품 등의 사유로 추가 발급을 신청한 경우에만 표시됩니다.

210mm×297mm [백상지 80 g/m² (재활용품)]

발급번호 : 0507-6455



축산물 (돼지) 등급판정확인서

『축산법』 제40조 및 같은 법 시행규칙 제45조제1항에 따라 등급판정 결과를 아래와 같이 확인합니다.

2023년 07월 05일

축산물품질평가사 소속 : 충북지원

성명 : 전주영



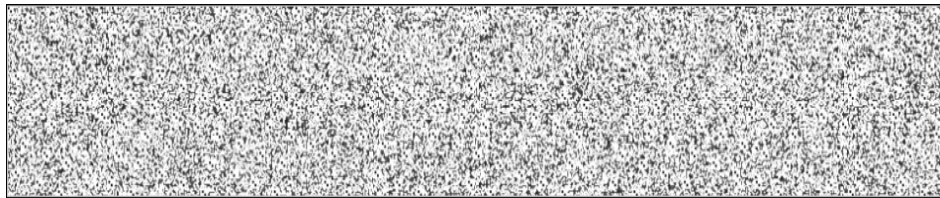
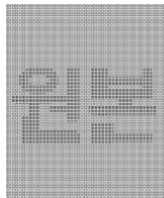
신청인	성명	정학상, 김홍국	생년월일(사업자등록번호)	1298130202
	업소명	(주)팜스코	업태유형	
	주소	경기도 안성시 제2공단4길 33		
도축장	업체명	(주)팜스코	등급판정일자	2023년 07월 04일
	소재지	충북 음성군 삼성면 대청로 54		

(단위 : 두)

이력번호 및 도체번호	등급	이력번호 및 도체번호	등급	이력번호 및 도체번호	등급
110156103233(56)	1+	110156103233(72)	1+	110156103233(91)	1
110156103233(57)	1	110156103233(73)	1	110156103233(92)	1
110156103233(58)	1	110156103233(74)	1+	110156103233(94)	1+
110156103233(59)	1	110156103233(75)	1	110156103233(95)	1+
110156103233(61)	1	110156103233(76)	1	110156103233(365)	1+
110156103233(62)	1+	110156103233(77)	1+	110156103233(366)	1+
110156103233(63)	1+	110156103233(79)	1	110156103233(367)	1+
110156103233(64)	1+	110156103233(80)	1+	110156103233(368)	1+
110156103233(65)	1	110156103233(81)	1+	110156103233(369)	1+
110156103233(66)	1	110156103233(82)	1	110156103233(371)	1
110156103233(67)	1+	110156103233(84)	1	110156103233(372)	1+
110156103233(68)	1	110156103233(85)	1+	110156103233(373)	1
110156103233(69)	1	110156103233(86)	1	110156103233(374)	1
110156103233(70)	1	110156103233(89)	1+	110156103233(375)	1
110156103233(71)	1+	110156103233(90)	1+	110156103233(376)	1

전체 45 두 (1+등급 : 22 1등급 : 23 2등급 : 0 등외등급 : 0)

납품내역	업태유형	납품처명	부위명	중량(kg)
	해	당	없	음



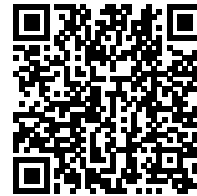
발급횟수 : 3건 발행일자 : 2023년 07월 05일

※ 동 확인서 내용은 축산물품질평가원 홈페이지(www.ekape.or.kr) "축산물등급판정확인서 조회" 코너를 이용하여 조회 하실 수 있습니다.

※ 납품내역은 『축산법 시행규칙』 제 45조 제 4항에 따라 등급판정신청인 또는 매수인이 해당 축산물을 학교나 음식점 납품 등의 사유로 추가 발급을 신청한 경우에만 표시됩니다.

210mm×297mm [백상지 80 g/m² (재활용품)]

발급번호 : 0507-6456



축산물 (돼지) 등급판정확인서

『축산법』 제40조 및 같은 법 시행규칙 제45조제1항에 따라 등급판정 결과를 아래와 같이 확인합니다.

2023년 07월 05일

축산물품질평가사 소속 : 충북지원

성명 : 정혜인



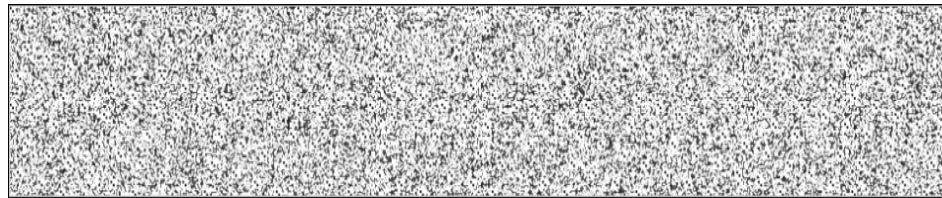
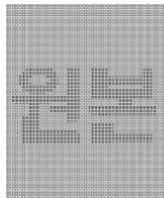
신청인	성명	정학상, 김홍국	생년월일(사업자등록번호)	1298130202
	업소명	(주)팜스코	업태유형	
	주소	경기도 안성시 제2공단4길 33		
도축장	업체명	(주)팜스코	등급판정일자	2023년 07월 04일
	소재지	충북 음성군 삼성면 대청로 54		

(단위 : 두)

이력번호 및 도체번호	등급	이력번호 및 도체번호	등급	이력번호 및 도체번호	등급
110156103233(377)	1+	110156103233(394)	1+	110156103233(412)	1+
110156103233(378)	1+	110156103233(396)	1	110156103233(413)	1+
110156103233(380)	1	110156103233(397)	1+	110156103233(414)	1+
110156103233(381)	1	110156103233(398)	1	110156103233(415)	1+
110156103233(383)	1	110156103233(399)	1	110156103233(416)	1+
110156103233(384)	1+	110156103233(400)	1	110156103233(417)	1
110156103233(385)	1	110156103233(402)	1+	110156103233(418)	1+
110156103233(386)	1	110156103233(403)	1	110156103233(419)	1
110156103233(387)	1	110156103233(404)	1+	110156103233(420)	1+
110156103233(388)	1+	110156103233(405)	1	110156103233(421)	1
110156103233(389)	1+	110156103233(406)	1	110156103233(423)	1+
110156103233(390)	1	110156103233(407)	1+	110156103233(424)	1
110156103233(391)	1+	110156103233(408)	1+	110156103233(425)	1
110156103233(392)	1	110156103233(410)	1	110156103233(426)	1
110156103233(393)	1+	110156103233(411)	1+	110156103233(427)	1

전체 45 두 (1+등급 : 22 1등급 : 23 2등급 : 0 등외등급 : 0)

납품내역	업태유형	납품처명	부위명	중량(kg)
	해	당	없	음



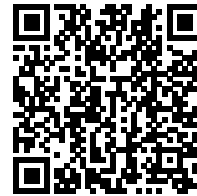
발급횟수 : 3건 발행일자 : 2023년 07월 05일

※ 동 확인서 내용은 축산물품질평가원 홈페이지(www.ekape.or.kr) "축산물등급판정확인서 조회" 코너를 이용하여 조회 하실 수 있습니다.

※ 납품내역은 『축산법 시행규칙』 제 45조 제 4항에 따라 등급판정신청인 또는 매수인이 해당 축산물을 학교나 음식점 납품 등의 사유로 추가 발급을 신청한 경우에만 표시됩니다.

210mm×297mm [백상지 80 g/m² (재활용품)]

발급번호 : 0507-6457



축산물 (돼지) 등급판정확인서

『축산법』 제40조 및 같은 법 시행규칙 제45조제1항에 따라 등급판정 결과를 아래와 같이 확인합니다.

2023년 07월 05일

축산물품질평가사 소속 : 충북지원

성명 : 이수홍



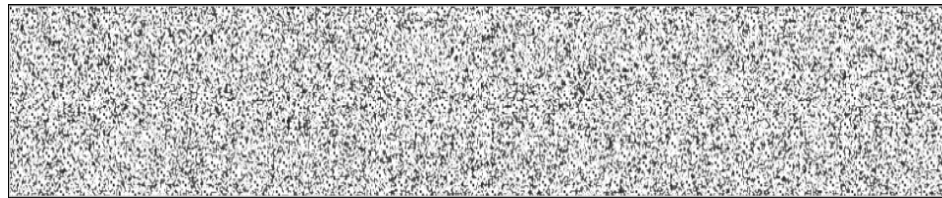
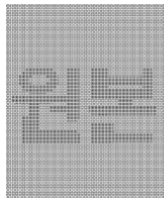
신청인	성명	정학상, 김홍국	생년월일(사업자등록번호)	1298130202
	업소명	(주)팜스코	업태유형	
	주소	경기도 안성시 제2공단4길 33		
도축장	업체명	(주)팜스코	등급판정일자	2023년 07월 04일
	소재지	충북 음성군 삼성면 대청로 54		

(단위 : 두)

이력번호 및 도체번호	등급	이력번호 및 도체번호	등급	이력번호 및 도체번호	등급
110156103233(428)	1+	110156103233(445)	1+	110156103233(1056)	1+
110156103233(429)	1	110156103233(446)	1+	110156103233(1058)	1
110156103233(431)	1	110156103233(447)	1+	110156103233(1060)	1+
110156103233(432)	1	110156103233(449)	1+	110156103233(1061)	1+
110156103233(433)	1+	110156103233(451)	1	110156103233(1062)	1+
110156103233(434)	1	110156103233(452)	1	110156103233(1063)	1+
110156103233(435)	1	110156103233(453)	1	110156103233(1064)	1+
110156103233(437)	1	110156103233(454)	1+	110156103233(1065)	1+
110156103233(438)	1	110156103233(455)	1	110156103233(1066)	1+
110156103233(439)	1+	110156103233(456)	1+	110156103233(1067)	1+
110156103233(440)	1+	110156103233(457)	1	110156103233(1068)	1
110156103233(441)	1	110156103233(458)	1	110156103233(1069)	1+
110156103233(442)	1+	110156103233(459)	1+	110156103233(1070)	1+
110156103233(443)	1+	110156103233(1053)	1+	110156103233(1072)	1+
110156103233(444)	1	110156103233(1055)	1+	110156103233(1073)	1+

전체 45 두 (1+등급 : 28 1등급 : 17 2등급 : 0 등외등급 : 0)

납품내역	업태유형	납품처명	부위명	중량(kg)
	해	당	없	음



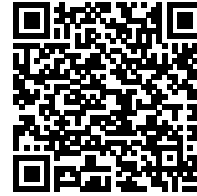
발급횟수 : 3건 발행일자 : 2023년 07월 05일

※ 동 확인서 내용은 축산물품질평가원 홈페이지(www.ekape.or.kr) "축산물등급판정확인서 조회" 코너를 이용하여 조회 하실 수 있습니다.

※ 납품내역은 『축산법 시행규칙』 제 45조 제 4항에 따라 등급판정신청인 또는 매수인이 해당 축산물을 학교나 음식점 납품 등의 사유로 추가 발급을 신청한 경우에만 표시됩니다.

210mm×297mm [백상지 80 g/m² (재활용품)]

발급번호 : 0507-6458



축산물 (돼지) 등급판정확인서

『축산법』 제40조 및 같은 법 시행규칙 제45조제1항에 따라 등급판정 결과를 아래와 같이 확인합니다.

2023년 07월 05일

축산물품질평가사 소속 : 충북지원

성명 : 이수홍



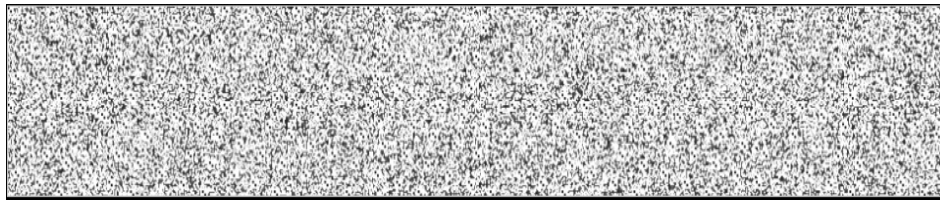
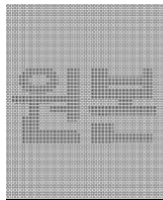
신청인	성명	정학상, 김홍국	생년월일(사업자등록번호)	1298130202
	업소명	(주)팜스코	업태유형	
	주소	경기도 안성시 제2공단4길 33		
도축장	업체명	(주)팜스코	등급판정일자	2023년 07월 04일
	소재지	충북 음성군 삼성면 대청로 54		

(단위 : 두)

이력번호 및 도체번호	등급	이력번호 및 도체번호	등급	이력번호 및 도체번호	등급
110156103233(1074)	1	110156103233(1091)	1+	110156103233(1109)	1+
110156103233(1075)	1+	110156103233(1093)	1	110156103233(1110)	1
110156103233(1076)	1	110156103233(1094)	1	110156103233(1112)	1+
110156103233(1077)	1+	110156103233(1096)	1+	110156103233(1113)	1+
110156103233(1078)	1+	110156103233(1098)	1+	110156103233(1117)	1+
110156103233(1079)	1+	110156103233(1099)	1+	110156103233(1119)	1+
110156103233(1080)	1	110156103233(1100)	1+	110156103233(1120)	1+
110156103233(1081)	1	110156103233(1101)	1+	110156103233(1121)	1
110156103233(1082)	1+	110156103233(1102)	1	110156103233(1123)	1+
110156103233(1083)	1	110156103233(1103)	1+	110156103233(1124)	1+
110156103233(1085)	1	110156103233(1104)	1+	110156103233(1125)	1
110156103233(1086)	1+	110156103233(1105)	1+	110156103233(1126)	1+
110156103233(1087)	1	110156103233(1106)	1+	110156103233(1127)	1
110156103233(1088)	1	110156103233(1107)	1+	110156103233(1128)	1
110156103233(1090)	1	110156103233(1108)	1	110156103233(1129)	1+

전체 45 두 (1+등급 : 27 1등급 : 18 2등급 : 0 등외등급 : 0)

납품내역	업태유형	납품처명	부위명	중량(kg)
	해	당	없	음



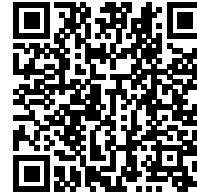
발급횟수 : 3건 발행일자 : 2023년 07월 05일

※ 동 확인서 내용은 축산물품질평가원 홈페이지(www.ekape.or.kr) "축산물등급판정확인서 조회" 코너를 이용하여 조회 하실 수 있습니다.

※ 납품내역은 『축산법 시행규칙』 제 45조 제 4항에 따라 등급판정신청인 또는 매수인이 해당 축산물을 학교나 음식점 납품 등의 사유로 추가 발급을 신청한 경우에만 표시됩니다.

210mm×297mm [백상지 80 g/m² (재활용품)]

발급번호 : 0507-6459



축산물 (돼지) 등급판정확인서

『축산법』 제40조 및 같은 법 시행규칙 제45조제1항에 따라 등급판정 결과를 아래와 같이 확인합니다.

2023년 07월 05일

축산물품질평가사 소속 : 충북지원

성명 : 이수홍



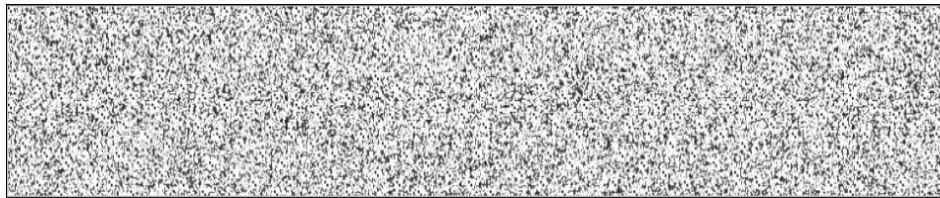
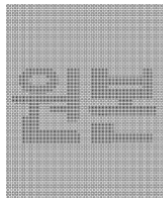
신청인	성명	정학상, 김홍국	생년월일(사업자등록번호)	1298130202
	업소명	(주)팜스코	업태유형	
	주소	경기도 안성시 제2공단4길 33		
도축장	업체명	(주)팜스코	등급판정일자	2023년 07월 04일
	소재지	충북 음성군 삼성면 대청로 54		

(단위 : 두)

이력번호 및 도체번호	등급	이력번호 및 도체번호	등급	이력번호 및 도체번호	등급
110156103233(1130)	1+	110156103233(1146)	1+		
110156103233(1131)	1+	110156103233(1147)	1+		
110156103233(1132)	1	110156103233(1148)	1		
110156103233(1134)	1+				
110156103233(1135)	1+				
110156103233(1136)	1+				
110156103233(1137)	1+				
110156103233(1138)	1				
110156103233(1139)	1				
110156103233(1140)	1				
110156103233(1141)	1				
110156103233(1142)	1				
110156103233(1143)	1+				
110156103233(1144)	1+				
110156103233(1145)	1				

전체 18 두 (1+등급 : 10 1등급 : 8 2등급 : 0 등외등급 : 0)

납품내역	업태유형	납품처명	부위명	중량(kg)
	해	당	없	음



발급횟수 : 3건 발행일자 : 2023년 07월 05일

※ 동 확인서 내용은 축산물품질평가원 홈페이지(www.ekape.or.kr) "축산물등급판정확인서 조회" 코너를 이용하여 조회 하실 수 있습니다.

※ 납품내역은 『축산법 시행규칙』 제 45조 제 4항에 따라 등급판정신청인 또는 매수인이 해당 축산물을 학교나 음식점 납품 등의 사유로 추가 발급을 신청한 경우에만 표시됩니다.

210mm×297mm [백상지 80 g/m² (재활용품)]

발급번호 : 0507-6460



축산물 (돼지) 등급판정확인서

『축산법』 제40조 및 같은 법 시행규칙 제45조제1항에 따라 등급판정 결과를 아래와 같이 확인합니다.

2023년 07월 05일

축산물품질평가사 소속 : 충북지원

성명 : 이수홍



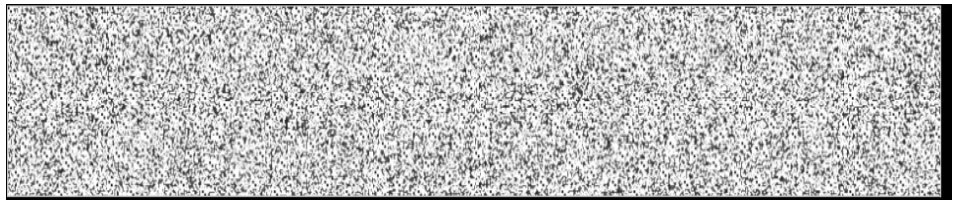
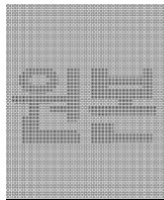
신청인	성명	정학상, 김홍국	생년월일(사업자등록번호)	1298130202
	업소명	(주)팜스코	업태유형	
	주소	경기도 안성시 제2공단4길 33		
도축장	업체명	(주)팜스코	등급판정일자	2023년 07월 04일
	소재지	충북 음성군 삼성면 대청로 54		

(단위 : 두)

이력번호 및 도체번호	등급	이력번호 및 도체번호	등급	이력번호 및 도체번호	등급
110156103233(1)	2	110156103233(379)	2	110156103233(1111)	2
110156103233(2)	2	110156103233(382)	2	110156103233(1114)	2
110156103233(5)	2	110156103233(395)	2	110156103233(1115)	2
110156103233(24)	2	110156103233(401)	2	110156103233(1116)	2
110156103233(35)	2	110156103233(409)	2	110156103233(1118)	2
110156103233(36)	2	110156103233(422)	2	110156103233(1122)	2
110156103233(45)	2	110156103233(450)	2	110156103233(1133)	2
110156103233(47)	2	110156103233(1054)	2		
110156103233(55)	2	110156103233(1057)	2		
110156103233(78)	2	110156103233(1059)	2		
110156103233(83)	2	110156103233(1084)	2		
110156103233(87)	2	110156103233(1089)	2		
110156103233(88)	2	110156103233(1092)	2		
110156103233(93)	2	110156103233(1095)	2		
110156103233(370)	2	110156103233(1097)	2		

전체 37 두 (1+등급 : 0 1등급 : 0 2등급 : 37 등외등급 : 0)

납품내역	업태유형	납품처명	부위명	중량(kg)
	해	당	없	음



발급횟수 : 3건 발행일자 : 2023년 07월 05일

※ 동 확인서 내용은 축산물품질평가원 홈페이지(www.ekape.or.kr) "축산물등급판정확인서 조회" 코너를 이용하여 조회 하실 수 있습니다.

※ 납품내역은 『축산법 시행규칙』 제 45조 제 4항에 따라 등급판정신청인 또는 매수인이 해당 축산물을 학교나 음식점 납품 등의 사유로 추가 발급을 신청한 경우에만 표시됩니다.

210mm×297mm [백상지 80 g/m² (재활용품)]