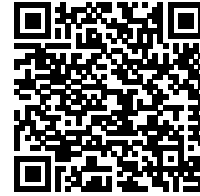


발급번호 : 0507-6694



축산물 (돼지) 등급판정확인서

『축산법』 제40조 및 같은 법 시행규칙 제45조제1항에 따라 등급판정 결과를 아래와 같이 확인합니다.

2023년 07월 12일

축산물품질평가사 소속 : 충북지원

성명 : 정혜인



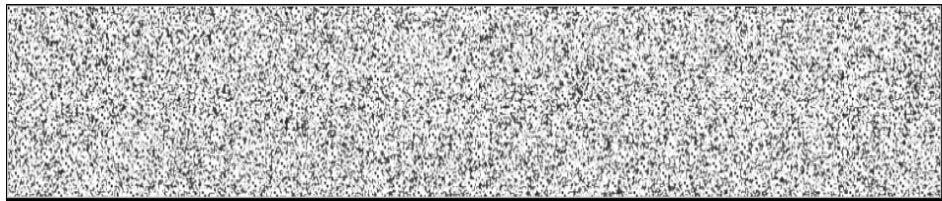
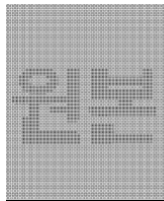
신청인	성명	정학상, 김흥국	생년월일(사업자등록번호)	1298130202
	업소명	(주)팜스코	업태유형	
	주소	경기도 안성시 제2공단4길 33		
도축장	업체명	(주)팜스코	등급판정일자	2023년 07월 11일
	소재지	충북 음성군 삼성면 대청로 54		

(단위 : 두)

이력번호 및 도체번호	등급	이력번호 및 도체번호	등급	이력번호 및 도체번호	등급
130053001475(1284)	1	130053001475(1302)	1+	130053001475(1327)	1
130053001475(1285)	1	130053001475(1303)	1	130053001475(1328)	1
130053001475(1286)	1	130053001475(1304)	1+	130053001475(1330)	1
130053001475(1287)	1+	130053001475(1305)	1+	130053001475(1331)	1+
130053001475(1288)	1	130053001475(1306)	1+	130053001475(1332)	1
130053001475(1289)	1+	130053001475(1307)	1	130053001475(1333)	1
130053001475(1290)	1	130053001475(1308)	1+	130053001475(1334)	1
130053001475(1292)	1	130053001475(1310)	1	130053001475(1335)	1+
130053001475(1293)	1+	130053001475(1312)	1+	130053001475(1337)	1
130053001475(1294)	1+	130053001475(1316)	1	130053001475(1338)	1+
130053001475(1295)	1+	130053001475(1317)	1+	130053001475(1340)	1+
130053001475(1297)	1	130053001475(1320)	1+	130053001475(1341)	1+
130053001475(1298)	1+	130053001475(1322)	1	130053001475(1342)	1
130053001475(1299)	1	130053001475(1325)	1+	130053001475(1343)	1+
130053001475(1301)	1+	130053001475(1326)	1	130053001475(1344)	1

전체 45 두 (1+등급 : 22 1등급 : 23 2등급 : 0 등외등급 : 0)

납품내역	업태유형	납품처명	부위명	중량(kg)
	해	당	없	음



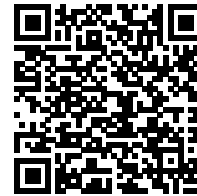
발급횟수 : 2건 발행일자 : 2023년 07월 12일

※ 동 확인서 내용은 축산물품질평가원 홈페이지(www.ekape.or.kr) "축산물등급판정확인서 조회" 코너를 이용하여 조회 하실 수 있습니다.

※ 납품내역은 『축산법 시행규칙』 제 45조 제 4항에 따라 등급판정신청인 또는 매수인이 해당 축산물을 학교나 음식점 납품 등의 사유로 추가 발급을 신청한 경우에만 표시됩니다.

210mm×297mm [백상지 80 g/m² (재활용품)]

발급번호 : 0507-6695



축산물 (돼지) 등급판정확인서

『축산법』 제40조 및 같은 법 시행규칙 제45조제1항에 따라 등급판정 결과를 아래와 같이 확인합니다.

2023년 07월 12일

축산물품질평가사 소속 : 충북지원

성명 : 정혜인



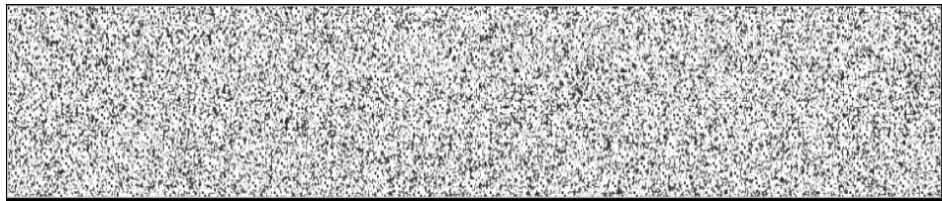
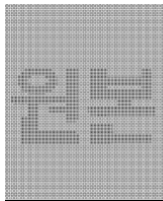
신청인	성명	정학상, 김홍국	생년월일(사업자등록번호)	1298130202
	업소명	(주)팜스코	업태유형	
	주소	경기도 안성시 제2공단4길 33		
도축장	업체명	(주)팜스코	등급판정일자	2023년 07월 11일
	소재지	충북 음성군 삼성면 대청로 54		

(단위 : 두)

이력번호 및 도체번호	등급	이력번호 및 도체번호	등급	이력번호 및 도체번호	등급
130053001475(1345)	1+	130053001475(1366)	1		
130053001475(1346)	1+				
130053001475(1347)	1				
130053001475(1348)	1				
130053001475(1350)	1				
130053001475(1351)	1				
130053001475(1352)	1+				
130053001475(1353)	1+				
130053001475(1355)	1				
130053001475(1356)	1				
130053001475(1359)	1+				
130053001475(1360)	1				
130053001475(1362)	1				
130053001475(1363)	1				
130053001475(1365)	1+				

전체 16 두 (1+등급 : 6 1등급 : 10 2등급 : 0 등외등급 : 0)

납품내역	업태유형	납품처명	부위명	중량(kg)
	해	당	없	음



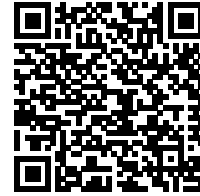
발급횟수 : 2건 발행일자 : 2023년 07월 12일

※ 동 확인서 내용은 축산물품질평가원 홈페이지(www.ekape.or.kr) "축산물등급판정확인서 조회" 코너를 이용하여 조회 하실 수 있습니다.

※ 납품내역은 『축산법 시행규칙』 제 45조 제 4항에 따라 등급판정신청인 또는 매수인이 해당 축산물을 학교나 음식점 납품 등의 사유로 추가 발급을 신청한 경우에만 표시됩니다.

210mm×297mm [백상지 80 g/m² (재활용품)]

발급번호 : 0507-6696



축산물 (돼지) 등급판정확인서

『축산법』 제40조 및 같은 법 시행규칙 제45조제1항에 따라 등급판정 결과를 아래와 같이 확인합니다.

2023년 07월 12일

축산물품질평가사 소속 : 충북지원

성명 : 정혜인



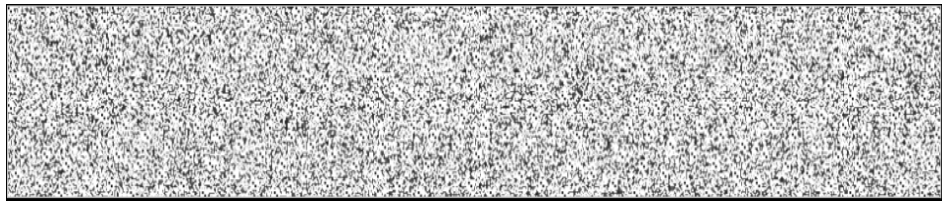
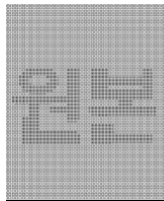
신청인	성명	정학상, 김흥국	생년월일(사업자등록번호)	1298130202
	업소명	(주)팜스코	업태유형	
	주소	경기도 안성시 제2공단4길 33		
도축장	업체명	(주)팜스코	등급판정일자	2023년 07월 11일
	소재지	충북 음성군 삼성면 대청로 54		

(단위 : 두)

이력번호 및 도체번호	등급	이력번호 및 도체번호	등급	이력번호 및 도체번호	등급
130053001475(1291)	2	130053001475(1339)	2		
130053001475(1296)	2	130053001475(1349)	2		
130053001475(1300)	2	130053001475(1354)	2		
130053001475(1309)	2	130053001475(1357)	2		
130053001475(1311)	2	130053001475(1358)	2		
130053001475(1313)	2	130053001475(1361)	2		
130053001475(1314)	2	130053001475(1364)	2		
130053001475(1315)	2				
130053001475(1318)	2				
130053001475(1319)	2				
130053001475(1321)	2				
130053001475(1323)	2				
130053001475(1324)	2				
130053001475(1329)	2				
130053001475(1336)	2				

전체 22 두 (1+등급 : 0 1등급 : 0 2등급 : 22 등외등급 : 0)

납품내역	업태유형	납품처명	부위명	중량(kg)
	해	당	없	음



발급횟수 : 2건 발행일자 : 2023년 07월 12일

※ 동 확인서 내용은 축산물품질평가원 홈페이지(www.ekape.or.kr) "축산물등급판정확인서 조회" 코너를 이용하여 조회 하실 수 있습니다.

※ 납품내역은 『축산법 시행규칙』 제 45조 제 4항에 따라 등급판정신청인 또는 매수인이 해당 축산물을 학교나 음식점 납품 등의 사유로 추가 발급을 신청한 경우에만 표시됩니다.

210mm×297mm [백상지 80 g/m² (재활용품)]