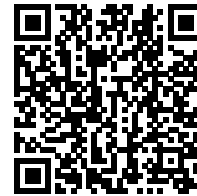


발급번호 : 0507-6739



축산물 (돼지) 등급판정확인서

『축산법』 제40조 및 같은 법 시행규칙 제45조제1항에 따라 등급판정 결과를 아래와 같이 확인합니다.

2023년 07월 13일

축산물품질평가사 소속 : 충북지원

성명 : 정혜인



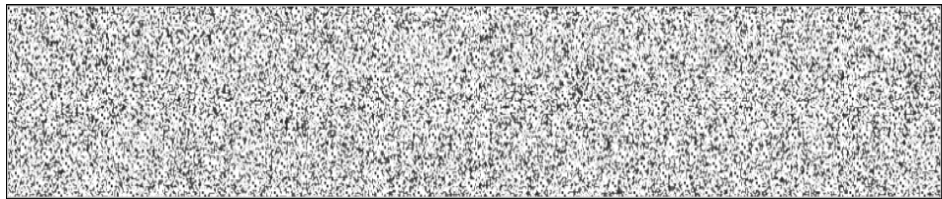
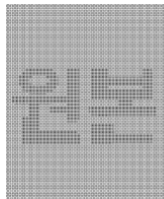
신청인	성명	정학상, 김흥국	생년월일(사업자등록번호)	1298130202
	업소명	(주)팜스코	업태유형	
	주소	경기도 안성시 제2공단4길 33		
도축장	업체명	(주)팜스코	등급판정일자	2023년 07월 12일
	소재지	충북 음성군 삼성면 대청로 54		

(단위 : 두)

이력번호 및 도체번호	등급	이력번호 및 도체번호	등급	이력번호 및 도체번호	등급
130053001476(1373)	1	130053001476(1398)	1	130053001476(1431)	1
130053001476(1374)	1	130053001476(1400)	1	130053001476(1432)	1
130053001476(1376)	1	130053001476(1403)	1	130053001476(1436)	1+
130053001476(1377)	1	130053001476(1404)	1	130053001476(1437)	1
130053001476(1378)	1+	130053001476(1405)	1	130053001476(1438)	1
130053001476(1379)	1	130053001476(1406)	1	130053001476(1439)	1+
130053001476(1380)	1+	130053001476(1410)	1	130053001476(1443)	1+
130053001476(1382)	1	130053001476(1411)	1+	130053001476(1445)	1
130053001476(1383)	1+	130053001476(1419)	1	130053001476(1446)	1+
130053001476(1386)	1	130053001476(1422)	1+	130053001476(1447)	1
130053001476(1388)	1	130053001476(1423)	1	130053001476(1451)	1
130053001476(1390)	1+	130053001476(1425)	1+	130053001476(1453)	1+
130053001476(1392)	1	130053001476(1426)	1	130053001476(1454)	1+
130053001476(1394)	1	130053001476(1427)	1	130053001476(1455)	1
130053001476(1395)	1+	130053001476(1429)	1		

전체 44 두 (1+등급 : 14 1등급 : 30 2등급 : 0 등외등급 : 0)

납품내역	업태유형	납품처명	부위명	중량(kg)
	해	당	없	음



발급횟수 : 2건 발행일자 : 2023년 07월 13일

※ 동 확인서 내용은 축산물품질평가원 홈페이지(www.ekape.or.kr) "축산물등급판정확인서 조회" 코너를 이용하여 조회 하실 수 있습니다.

※ 납품내역은 『축산법 시행규칙』 제 45조 제 4항에 따라 등급판정신청인 또는 매수인이 해당 축산물을 학교나 음식점 납품 등의 사유로 추가 발급을 신청한 경우에만 표시됩니다.

210mm×297mm [백상지 80 g/m² (재활용품)]

발급번호 : 0507-6740



축산물 (돼지) 등급판정확인서

『축산법』 제40조 및 같은 법 시행규칙 제45조제1항에 따라 등급판정 결과를 아래와 같이 확인합니다.

2023년 07월 13일

축산물품질평가사 소속 : 충북지원

성명 : 정혜인



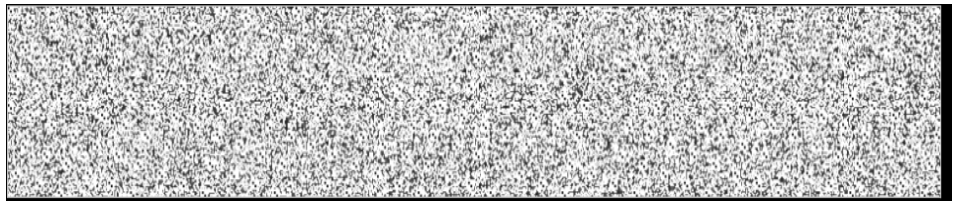
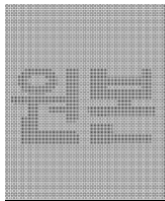
신청인	성명	정학상, 김흥국	생년월일(사업자등록번호)	1298130202
	업소명	(주)팜스코	업태유형	
	주소	경기도 안성시 제2공단4길 33		
도축장	업체명	(주)팜스코	등급판정일자	2023년 07월 12일
	소재지	충북 음성군 삼성면 대청로 54		

(단위 : 두)

이력번호 및 도체번호	등급	이력번호 및 도체번호	등급	이력번호 및 도체번호	등급
130053001476(1375)	2	130053001476(1409)	2	130053001476(1435)	2
130053001476(1381)	2	130053001476(1412)	2	130053001476(1440)	2
130053001476(1384)	2	130053001476(1413)	2	130053001476(1441)	2
130053001476(1385)	2	130053001476(1414)	2	130053001476(1442)	2
130053001476(1387)	2	130053001476(1415)	2	130053001476(1444)	2
130053001476(1389)	2	130053001476(1416)	2	130053001476(1448)	2
130053001476(1391)	2	130053001476(1417)	2	130053001476(1449)	2
130053001476(1393)	2	130053001476(1418)	2	130053001476(1450)	2
130053001476(1396)	2	130053001476(1420)	2	130053001476(1452)	2
130053001476(1397)	2	130053001476(1421)	2	130053001476(1456)	2
130053001476(1399)	2	130053001476(1424)	2		
130053001476(1401)	2	130053001476(1428)	2		
130053001476(1402)	2	130053001476(1430)	2		
130053001476(1407)	2	130053001476(1433)	2		
130053001476(1408)	2	130053001476(1434)	2		

전체 40 두 (1+등급 : 0 1등급 : 0 2등급 : 40 등외등급 : 0)

납품내역	업태유형	납품처명	부위명	중량(kg)
	해	당	없	음



발급횟수 : 2건 발행일자 : 2023년 07월 13일

※ 동 확인서 내용은 축산물품질평가원 홈페이지(www.ekape.or.kr) "축산물등급판정확인서 조회" 코너를 이용하여 조회 하실 수 있습니다.

※ 납품내역은 『축산법 시행규칙』 제 45조 제 4항에 따라 등급판정신청인 또는 매수인이 해당 축산물을 학교나 음식점 납품 등의 사유로 추가 발급을 신청한 경우에만 표시됩니다.

210mm×297mm [백상지 80 g/m² (재활용품)]