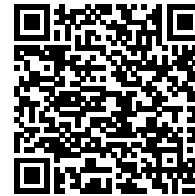


발급번호 : 0507-7222



# 축산물 (돼지) 등급판정확인서

『축산법』 제40조 및 같은 법 시행규칙 제45조제1항에 따라 등급판정 결과를 아래와 같이 확인합니다.

2023년 07월 28일

축산물품질평가사 소속 : 충북지원

성명 : 이수홍



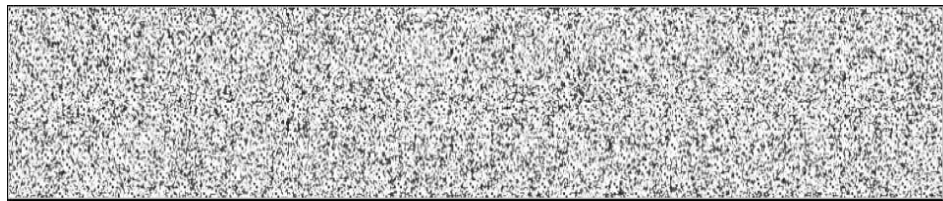
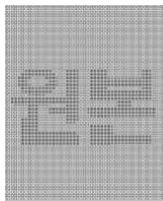
신청인	성명	정학상, 김홍국	생년월일(사업자등록번호)	1298130202
	업소명	(주)팜스코	업태유형	
	주소	경기도 안성시 제2공단4길 33		
도축장	업체명	(주)팜스코	등급판정일자	2023년 07월 27일
	소재지	충북 음성군 삼성면 대청로 54		

(단위 : 두)

이력번호 및 도체번호	등급	이력번호 및 도체번호	등급	이력번호 및 도체번호	등급
110156103253( 778 )	1	110156103253( 795 )	1+	110156103253( 812 )	1+
110156103253( 779 )	1+	110156103253( 796 )	1+	110156103253( 813 )	1+
110156103253( 780 )	1+	110156103253( 797 )	1+	110156103253( 814 )	1+
110156103253( 781 )	1+	110156103253( 798 )	1	110156103253( 815 )	1+
110156103253( 782 )	1+	110156103253( 800 )	1	110156103253( 816 )	1+
110156103253( 783 )	1+	110156103253( 801 )	1+	110156103253( 817 )	1+
110156103253( 784 )	1+	110156103253( 802 )	1+	110156103253( 818 )	1
110156103253( 785 )	1+	110156103253( 803 )	1+	110156103253( 819 )	1+
110156103253( 786 )	1+	110156103253( 804 )	1+	110156103253( 820 )	1
110156103253( 787 )	1	110156103253( 805 )	1+	110156103253( 821 )	1+
110156103253( 789 )	1	110156103253( 807 )	1+	110156103253( 822 )	1+
110156103253( 791 )	1+	110156103253( 808 )	1+	110156103253( 823 )	1+
110156103253( 792 )	1+	110156103253( 809 )	1+	110156103253( 824 )	1+
110156103253( 793 )	1+	110156103253( 810 )	1+	110156103253( 826 )	1
110156103253( 794 )	1+	110156103253( 811 )	1+	110156103253( 827 )	1

전체 45 두 ( 1+등급 : 36 1등급 : 9 2등급 : 0 등외등급 : 0 )

납품내역	업태유형	납품처명	부위명	중량(kg)
	해	당	없	음



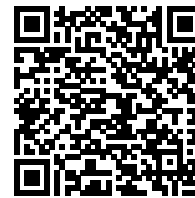
발급횟수 : 1건      발행일자 : 2023년 07월 28일

※ 동 확인서 내용은 축산물품질평가원 홈페이지(www.ekape.or.kr) "축산물등급판정확인서 조회" 코너를 이용하여 조회 하실 수 있습니다.

※ 납품내역은 『축산법 시행규칙』 제 45조 제 4항에 따라 등급판정신청인 또는 매수인이 해당 축산물을 학교나 음식점 납품 등의 사유로 추가 발급을 신청한 경우에만 표시됩니다.

210mm×297mm [백상지 80 g/㎡ (재활용품) ]

발급번호 : 0507-7223



# 축산물 (돼지) 등급판정확인서

『축산법』 제40조 및 같은 법 시행규칙 제45조제1항에 따라 등급판정 결과를 아래와 같이 확인합니다.

2023년 07월 28일

축산물품질평가사 소속 : 충북지원

성명 : 이수홍



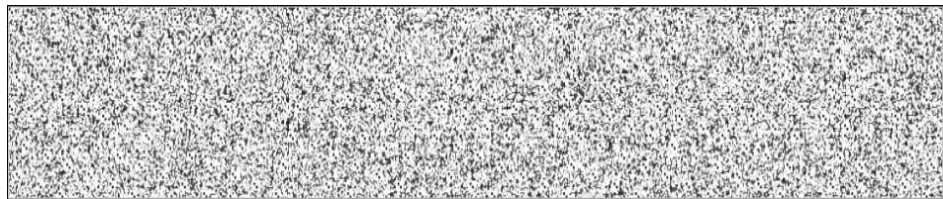
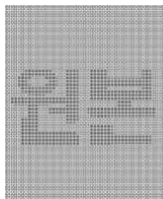
신청인	성명	정학상, 김홍국	생년월일(사업자등록번호)	1298130202
	업소명	(주)팜스코	업태유형	
	주소	경기도 안성시 제2공단4길 33		
도축장	업체명	(주)팜스코	등급판정일자	2023년 07월 27일
	소재지	충북 음성군 삼성면 대청로 54		

(단위 : 두)

이력번호 및 도체번호	등급	이력번호 및 도체번호	등급	이력번호 및 도체번호	등급
110156103253( 828)	1+	110156103253( 846)	1+	110156103253( 865)	1
110156103253( 829)	1	110156103253( 848)	1+	110156103253( 866)	1+
110156103253( 830)	1	110156103253( 849)	1	110156103253( 868)	1
110156103253( 831)	1+	110156103253( 850)	1+	110156103253( 869)	1+
110156103253( 833)	1	110156103253( 851)	1+	110156103253( 870)	1+
110156103253( 834)	1+	110156103253( 852)	1+	110156103253( 871)	1
110156103253( 835)	1	110156103253( 853)	1	110156103253( 872)	1+
110156103253( 836)	1+	110156103253( 855)	1	110156103253( 876)	1+
110156103253( 837)	1+	110156103253( 857)	1+	110156103253( 877)	1+
110156103253( 838)	1	110156103253( 858)	1	110156103253( 878)	1+
110156103253( 839)	1	110156103253( 860)	1+	110156103253( 880)	1+
110156103253( 840)	1+	110156103253( 861)	1+	110156103253( 882)	1+
110156103253( 841)	1	110156103253( 862)	1+	110156103253( 885)	1+
110156103253( 844)	1+	110156103253( 863)	1+	110156103253( 886)	1+
110156103253( 845)	1	110156103253( 864)	1+	110156103253( 888)	1

전체 45 두 ( 1+등급 : 29 1등급 : 16 2등급 : 0 등외등급 : 0 )

납품내역	업태유형	납품처명	부위명	중량(kg)
	해	당	없	음



발급횟수 : 1건      발행일자 : 2023년 07월 28일

※ 동 확인서 내용은 축산물품질평가원 홈페이지(www.ekape.or.kr) "축산물등급판정확인서 조회" 코너를 이용하여 조회 하실 수 있습니다.

※ 납품내역은 『축산법 시행규칙』 제 45조 제 4항에 따라 등급판정신청인 또는 매수인이 해당 축산물을 학교나 음식점 납품 등의 사유로 추가 발급을 신청한 경우에만 표시됩니다.

210mm×297mm [백상지 80 g/m<sup>2</sup> (재활용품) ]

발급번호 : 0507-7224



# 축산물 (돼지) 등급판정확인서

『축산법』 제40조 및 같은 법 시행규칙 제45조제1항에 따라 등급판정 결과를 아래와 같이 확인합니다.

2023년 07월 28일

축산물품질평가사 소속 : 충북지원

성명 : 이수홍



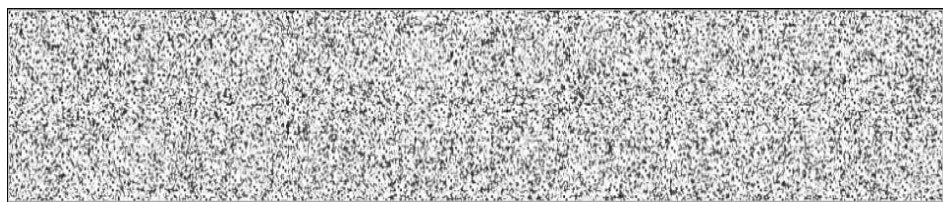
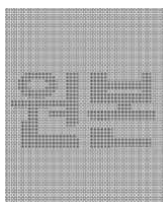
신청인	성명	정학상, 김홍국	생년월일(사업자등록번호)	1298130202
	업소명	(주)팜스코	업태유형	
	주소	경기도 안성시 제2공단4길 33		
도축장	업체명	(주)팜스코	등급판정일자	2023년 07월 27일
	소재지	충북 음성군 삼성면 대청로 54		

(단위 : 두)

이력번호 및 도체번호	등급	이력번호 및 도체번호	등급	이력번호 및 도체번호	등급
110156103253( 890 )	1+	110156103253( 922 )	1	110156103253( 943 )	1
110156103253( 891 )	1+	110156103253( 926 )	1+	110156103253( 944 )	1+
110156103253( 892 )	1	110156103253( 929 )	1	110156103253( 945 )	1+
110156103253( 894 )	1	110156103253( 930 )	1	110156103253( 946 )	1+
110156103253( 895 )	1	110156103253( 931 )	1+	110156103253( 947 )	1+
110156103253( 897 )	1+	110156103253( 932 )	1	110156103253( 948 )	1+
110156103253( 899 )	1	110156103253( 933 )	1	110156103253( 951 )	1+
110156103253( 900 )	1+	110156103253( 934 )	1	110156103253( 952 )	1
110156103253( 904 )	1	110156103253( 935 )	1	110156103253( 954 )	1+
110156103253( 905 )	1	110156103253( 936 )	1	110156103253( 955 )	1+
110156103253( 909 )	1+	110156103253( 938 )	1+	110156103253( 956 )	1+
110156103253( 914 )	1+	110156103253( 939 )	1	110156103253( 958 )	1+
110156103253( 915 )	1	110156103253( 940 )	1	110156103253( 959 )	1+
110156103253( 916 )	1+	110156103253( 941 )	1	110156103253( 960 )	1+
110156103253( 921 )	1+	110156103253( 942 )	1+	110156103253( 962 )	1

전체 45 두 ( 1+등급 : 24 1등급 : 21 2등급 : 0 등외등급 : 0 )

납품내역	업태유형	납품처명	부위명	중량(kg)
	해	당	없	음



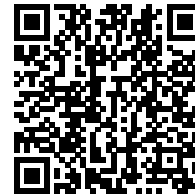
발급횟수 : 2건      발행일자 : 2023년 07월 28일

※ 동 확인서 내용은 축산물품질평가원 홈페이지(www.ekape.or.kr) "축산물등급판정확인서 조회" 코너를 이용하여 조회 하실 수 있습니다.

※ 납품내역은 『축산법 시행규칙』 제 45조 제 4항에 따라 등급판정신청인 또는 매수인이 해당 축산물을 학교나 음식점 납품 등의 사유로 추가 발급을 신청한 경우에만 표시됩니다.

210mm×297mm [백상지 80 g/m<sup>2</sup> (재활용품) ]

발급번호 : 0507-7225



# 축산물 (돼지) 등급판정확인서

『축산법』 제40조 및 같은 법 시행규칙 제45조제1항에 따라 등급판정 결과를 아래와 같이 확인합니다.

2023년 07월 28일

축산물품질평가사 소속 : 충북지원

성명 : 이수홍



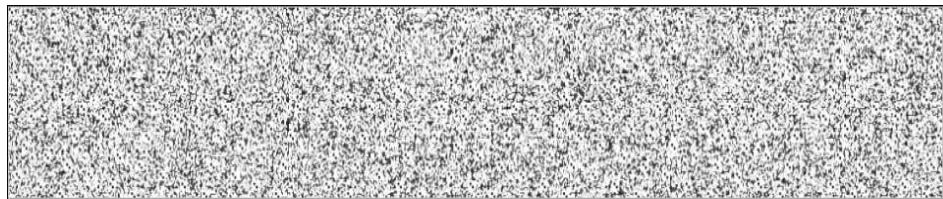
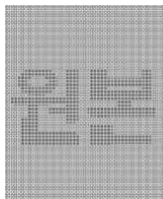
신청인	성명	정학상, 김홍국	생년월일(사업자등록번호)	1298130202
	업소명	(주)팜스코	업태유형	
	주소	경기도 안성시 제2공단4길 33		
도축장	업체명	(주)팜스코	등급판정일자	2023년 07월 27일
	소재지	충북 음성군 삼성면 대청로 54		

(단위 : 두)

이력번호 및 도체번호	등급	이력번호 및 도체번호	등급	이력번호 및 도체번호	등급
110156103253( 963 )	1+	110156103253( 986 )	1+	110156103253( 1005 )	1
110156103253( 966 )	1	110156103253( 987 )	1+	110156103253( 1007 )	1
110156103253( 967 )	1+	110156103253( 988 )	1	110156103253( 1009 )	1
110156103253( 968 )	1	110156103253( 989 )	1	110156103253( 1010 )	1
110156103253( 969 )	1+	110156103253( 991 )	1	110156103253( 1011 )	1+
110156103253( 970 )	1+	110156103253( 994 )	1	110156103253( 1012 )	1+
110156103253( 971 )	1+	110156103253( 995 )	1	110156103253( 1013 )	1
110156103253( 974 )	1+	110156103253( 996 )	1	110156103253( 1014 )	1
110156103253( 975 )	1	110156103253( 997 )	1+	110156103253( 1015 )	1
110156103253( 976 )	1+	110156103253( 998 )	1	110156103253( 1016 )	1
110156103253( 979 )	1	110156103253( 1000 )	1+	110156103253( 1017 )	1
110156103253( 980 )	1	110156103253( 1001 )	1	110156103253( 1018 )	1
110156103253( 981 )	1	110156103253( 1002 )	1+	110156103253( 1019 )	1+
110156103253( 984 )	1+	110156103253( 1003 )	1+	110156103253( 1020 )	1+
110156103253( 985 )	1+	110156103253( 1004 )	1	110156103253( 1021 )	1

전체 45 두 ( 1+등급 : 19 1등급 : 26 2등급 : 0 등외등급 : 0 )

납품내역	업태유형	납품처명	부위명	중량(kg)
	해	당	없	음



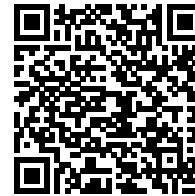
발급횟수 : 2건      발행일자 : 2023년 07월 28일

※ 동 확인서 내용은 축산물품질평가원 홈페이지(www.ekape.or.kr) "축산물등급판정확인서 조회" 코너를 이용하여 조회 하실 수 있습니다.

※ 납품내역은 『축산법 시행규칙』 제 45조 제 4항에 따라 등급판정신청인 또는 매수인이 해당 축산물을 학교나 음식점 납품 등의 사유로 추가 발급을 신청한 경우에만 표시됩니다.

210mm×297mm [백상지 80 g/m<sup>2</sup> (재활용품) ]

발급번호 : 0507-7226



# 축산물 (돼지) 등급판정확인서

『축산법』 제40조 및 같은 법 시행규칙 제45조제1항에 따라 등급판정 결과를 아래와 같이 확인합니다.

2023년 07월 28일

축산물품질평가사 소속 : 충북지원

성명 : 정혜인



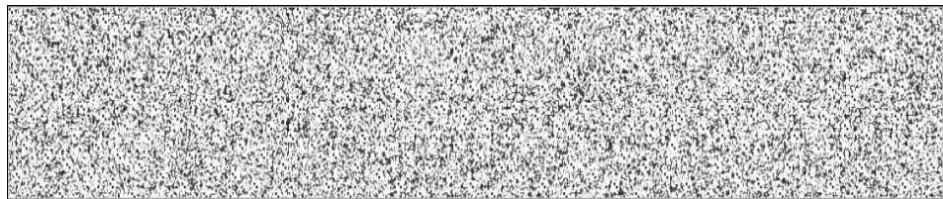
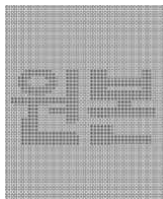
신청인	성명	정학상, 김홍국	생년월일(사업자등록번호)	1298130202
	업소명	(주)팜스코	업태유형	
	주소	경기도 안성시 제2공단4길 33		
도축장	업체명	(주)팜스코	등급판정일자	2023년 07월 27일
	소재지	충북 음성군 삼성면 대청로 54		

(단위 : 두)

이력번호 및 도체번호	등급	이력번호 및 도체번호	등급	이력번호 및 도체번호	등급
110156103253( 1022 )	1+	110156103253( 1038 )	1+	110156103253( 1058 )	1+
110156103253( 1023 )	1+	110156103253( 1039 )	1	110156103253( 1060 )	1
110156103253( 1024 )	1	110156103253( 1041 )	1+	110156103253( 1061 )	1
110156103253( 1026 )	1	110156103253( 1043 )	1+	110156103253( 1062 )	1
110156103253( 1027 )	1+	110156103253( 1044 )	1	110156103253( 1064 )	1
110156103253( 1028 )	1	110156103253( 1045 )	1+	110156103253( 1065 )	1+
110156103253( 1029 )	1+	110156103253( 1046 )	1	110156103253( 1066 )	1
110156103253( 1030 )	1+	110156103253( 1048 )	1	110156103253( 1068 )	1
110156103253( 1031 )	1+	110156103253( 1049 )	1	110156103253( 1069 )	1
110156103253( 1032 )	1	110156103253( 1051 )	1	110156103253( 1070 )	1+
110156103253( 1033 )	1+	110156103253( 1052 )	1	110156103253( 1071 )	1
110156103253( 1034 )	1	110156103253( 1053 )	1+	110156103253( 1072 )	1+
110156103253( 1035 )	1+	110156103253( 1055 )	1+	110156103253( 1073 )	1+
110156103253( 1036 )	1	110156103253( 1056 )	1	110156103253( 1074 )	1+
110156103253( 1037 )	1+	110156103253( 1057 )	1+	110156103253( 1077 )	1+

전체 45 두 ( 1+등급 : 23    1등급 : 22    2등급 : 0    등외등급 : 0 )

납품내역	업태유형	납품처명	부위명	중량(kg)
	해	당	없	음



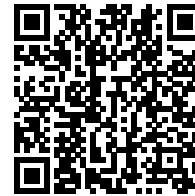
발급횟수 : 2건      발행일자 : 2023년 07월 28일

※ 동 확인서 내용은 축산물품질평가원 홈페이지(www.ekape.or.kr) "축산물등급판정확인서 조회" 코너를 이용하여 조회 하실 수 있습니다.

※ 납품내역은 『축산법 시행규칙』 제 45조 제 4항에 따라 등급판정신청인 또는 매수인이 해당 축산물을 학교나 음식점 납품 등의 사유로 추가 발급을 신청한 경우에만 표시됩니다.

210mm×297mm [백상지 80 g/m<sup>2</sup> (재활용품) ]

발급번호 : 0507-7227



# 축산물 (돼지) 등급판정확인서

『축산법』 제40조 및 같은 법 시행규칙 제45조제1항에 따라 등급판정 결과를 아래와 같이 확인합니다.

2023년 07월 28일

축산물품질평가사 소속 : 충북지원

성명 : 정혜인



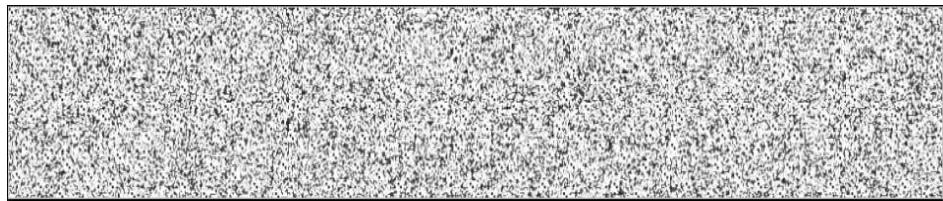
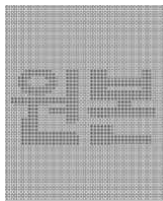
신청인	성명	정학상, 김홍국	생년월일(사업자등록번호)	1298130202
	업소명	(주)팜스코	업태유형	
	주소	경기도 안성시 제2공단4길 33		
도축장	업체명	(주)팜스코	등급판정일자	2023년 07월 27일
	소재지	충북 음성군 삼성면 대청로 54		

(단위 : 두)

이력번호 및 도체번호	등급	이력번호 및 도체번호	등급	이력번호 및 도체번호	등급
110156103253( 1078 )	1+	110156103253( 1096 )	1	110156103253( 1116 )	1
110156103253( 1079 )	1+	110156103253( 1097 )	1+	110156103253( 1118 )	1
110156103253( 1080 )	1+	110156103253( 1098 )	1+	110156103253( 1119 )	1
110156103253( 1082 )	1	110156103253( 1099 )	1+	110156103253( 1120 )	1
110156103253( 1083 )	1+	110156103253( 1100 )	1+	110156103253( 1121 )	1+
110156103253( 1084 )	1	110156103253( 1101 )	1+	110156103253( 1124 )	1+
110156103253( 1085 )	1	110156103253( 1102 )	1	110156103253( 1125 )	1
110156103253( 1086 )	1	110156103253( 1103 )	1	110156103253( 1126 )	1+
110156103253( 1088 )	1+	110156103253( 1107 )	1	110156103253( 1127 )	1+
110156103253( 1090 )	1+	110156103253( 1108 )	1+	110156103253( 1129 )	1+
110156103253( 1091 )	1	110156103253( 1110 )	1+	110156103253( 1131 )	1+
110156103253( 1092 )	1+	110156103253( 1111 )	1		
110156103253( 1093 )	1	110156103253( 1112 )	1		
110156103253( 1094 )	1	110156103253( 1114 )	1+		
110156103253( 1095 )	1	110156103253( 1115 )	1+		

전체 41 두 ( 1+등급 : 22 1등급 : 19 2등급 : 0 등외등급 : 0 )

납품내역	업태유형	납품처명	부위명	중량(kg)
	해	당	없	음



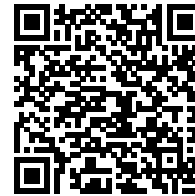
발급횟수 : 2건      발행일자 : 2023년 07월 28일

※ 동 확인서 내용은 축산물품질평가원 홈페이지(www.ekape.or.kr) "축산물등급판정확인서 조회" 코너를 이용하여 조회 하실 수 있습니다.

※ 납품내역은 『축산법 시행규칙』 제 45조 제 4항에 따라 등급판정신청인 또는 매수인이 해당 축산물을 학교나 음식점 납품 등의 사유로 추가 발급을 신청한 경우에만 표시됩니다.

210mm×297mm [백상지 80 g/m<sup>2</sup> (재활용품) ]

발급번호 : 0507-7228



# 축산물 (돼지) 등급판정확인서

『축산법』 제40조 및 같은 법 시행규칙 제45조제1항에 따라 등급판정 결과를 아래와 같이 확인합니다.

2023년 07월 28일

축산물품질평가사 소속 : 충북지원

성명 : 이수홍



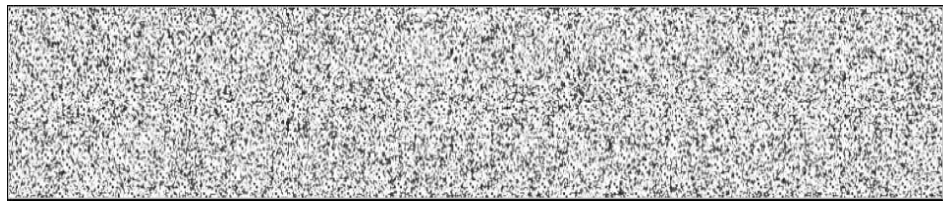
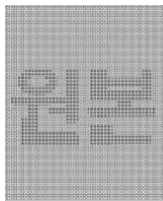
신청인	성명	정학상, 김홍국	생년월일(사업자등록번호)	1298130202
	업소명	(주)팜스코	업태유형	
	주소	경기도 안성시 제2공단4길 33		
도축장	업체명	(주)팜스코	등급판정일자	2023년 07월 27일
	소재지	충북 음성군 삼성면 대청로 54		

(단위 : 두)

이력번호 및 도체번호	등급	이력번호 및 도체번호	등급	이력번호 및 도체번호	등급
110156103253( 777 )	2	110156103253( 874 )	2	110156103253( 908 )	2
110156103253( 788 )	2	110156103253( 875 )	2	110156103253( 910 )	2
110156103253( 790 )	2	110156103253( 879 )	2	110156103253( 911 )	2
110156103253( 799 )	2	110156103253( 881 )	2	110156103253( 912 )	2
110156103253( 806 )	2	110156103253( 883 )	2	110156103253( 913 )	2
110156103253( 825 )	2	110156103253( 884 )	2	110156103253( 917 )	2
110156103253( 832 )	2	110156103253( 887 )	2	110156103253( 918 )	2
110156103253( 842 )	2	110156103253( 889 )	2	110156103253( 919 )	2
110156103253( 843 )	2	110156103253( 893 )	2	110156103253( 920 )	2
110156103253( 847 )	2	110156103253( 896 )	2	110156103253( 923 )	2
110156103253( 854 )	2	110156103253( 898 )	2	110156103253( 924 )	2
110156103253( 856 )	2	110156103253( 901 )	2	110156103253( 927 )	2
110156103253( 859 )	2	110156103253( 902 )	2	110156103253( 928 )	2
110156103253( 867 )	2	110156103253( 903 )	2	110156103253( 937 )	2
110156103253( 873 )	2	110156103253( 907 )	2	110156103253( 949 )	2

전체 45 두 ( 1+등급 : 0 1등급 : 0 2등급 : 45 등외등급 : 0 )

납품내역	업태유형	납품처명	부위명	중량(kg)
	해	당	없	음



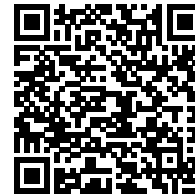
발급횟수 : 2건      발행일자 : 2023년 07월 28일

※ 동 확인서 내용은 축산물품질평가원 홈페이지(www.ekape.or.kr) "축산물등급판정확인서 조회" 코너를 이용하여 조회 하실 수 있습니다.

※ 납품내역은 『축산법 시행규칙』 제 45조 제 4항에 따라 등급판정신청인 또는 매수인이 해당 축산물을 학교나 음식점 납품 등의 사유로 추가 발급을 신청한 경우에만 표시됩니다.

210mm×297mm [백상지 80 g/m<sup>2</sup> (재활용품) ]

발급번호 : 0507-7229



# 축산물 (돼지) 등급판정확인서

『축산법』 제40조 및 같은 법 시행규칙 제45조제1항에 따라 등급판정 결과를 아래와 같이 확인합니다.

2023년 07월 28일

축산물품질평가사 소속 : 충북지원

성명 : 이수홍



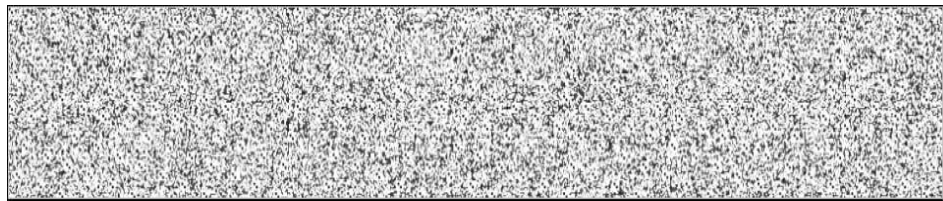
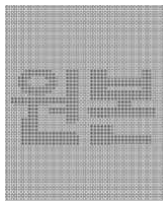
신청인	성명	정학상, 김홍국	생년월일(사업자등록번호)	1298130202
	업소명	(주)팜스코	업태유형	
	주소	경기도 안성시 제2공단4길 33		
도축장	업체명	(주)팜스코	등급판정일자	2023년 07월 27일
	소재지	충북 음성군 삼성면 대청로 54		

(단위 : 두)

이력번호 및 도체번호	등급	이력번호 및 도체번호	등급	이력번호 및 도체번호	등급
110156103253( 950)	2	110156103253( 999)	2	110156103253( 1087)	2
110156103253( 953)	2	110156103253( 1006)	2	110156103253( 1089)	2
110156103253( 957)	2	110156103253( 1008)	2	110156103253( 1105)	2
110156103253( 961)	2	110156103253( 1025)	2	110156103253( 1106)	2
110156103253( 964)	2	110156103253( 1040)	2	110156103253( 1113)	2
110156103253( 965)	2	110156103253( 1042)	2	110156103253( 1117)	2
110156103253( 972)	2	110156103253( 1047)	2	110156103253( 1122)	2
110156103253( 973)	2	110156103253( 1050)	2	110156103253( 1123)	2
110156103253( 977)	2	110156103253( 1054)	2	110156103253( 1128)	2
110156103253( 978)	2	110156103253( 1059)	2	110156103253( 1130)	2
110156103253( 982)	2	110156103253( 1063)	2		
110156103253( 983)	2	110156103253( 1067)	2		
110156103253( 990)	2	110156103253( 1075)	2		
110156103253( 992)	2	110156103253( 1076)	2		
110156103253( 993)	2	110156103253( 1081)	2		

전체 40 두 ( 1+등급 : 0 1등급 : 0 2등급 : 40 등외등급 : 0 )

납품내역	업태유형	납품처명	부위명	중량(kg)
	해	당	없	음



발급횟수 : 2건      발행일자 : 2023년 07월 28일

※ 동 확인서 내용은 축산물품질평가원 홈페이지(www.ekape.or.kr) "축산물등급판정확인서 조회" 코너를 이용하여 조회 하실 수 있습니다.

※ 납품내역은 『축산법 시행규칙』 제 45조 제 4항에 따라 등급판정신청인 또는 매수인이 해당 축산물을 학교나 음식점 납품 등의 사유로 추가 발급을 신청한 경우에만 표시됩니다.

210mm×297mm [백상지 80 g/m<sup>2</sup> (재활용품) ]