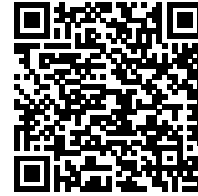


발급번호 : 0507-7230



축산물 (돼지) 등급판정확인서

『축산법』 제40조 및 같은 법 시행규칙 제45조제1항에 따라 등급판정 결과를 아래와 같이 확인합니다.

2023년 07월 28일

축산물품질평가사 소속 : 충북지원

성명 : 이수홍



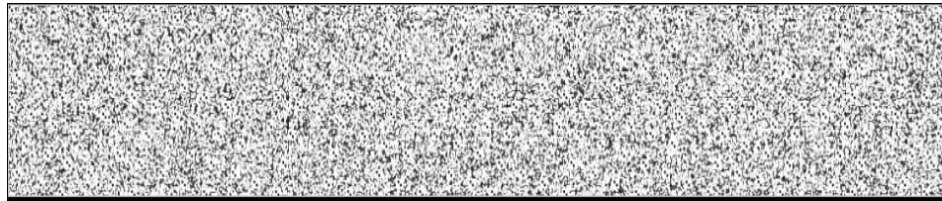
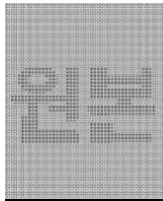
신청인	성명	정학상, 김홍국	생년월일(사업자등록번호)	1298130202
	업소명	(주)팜스코	업태유형	
	주소	경기도 안성시 제2공단4길 33		
도축장	업체명	(주)팜스코	등급판정일자	2023년 07월 27일
	소재지	충북 음성군 삼성면 대청로 54		

(단위 : 두)

이력번호 및 도체번호	등급	이력번호 및 도체번호	등급	이력번호 및 도체번호	등급
130053001481(607)	1+	130053001481(634)	1+	130053001481(658)	1
130053001481(612)	1+	130053001481(636)	1	130053001481(659)	1+
130053001481(613)	1	130053001481(639)	1+	130053001481(660)	1
130053001481(614)	1+	130053001481(640)	1+	130053001481(661)	1+
130053001481(616)	1+	130053001481(642)	1+	130053001481(662)	1+
130053001481(618)	1+	130053001481(643)	1+	130053001481(663)	1
130053001481(619)	1+	130053001481(644)	1+	130053001481(665)	1+
130053001481(620)	1+	130053001481(647)	1	130053001481(667)	1+
130053001481(621)	1	130053001481(649)	1	130053001481(668)	1
130053001481(622)	1	130053001481(650)	1+	130053001481(669)	1
130053001481(625)	1	130053001481(651)	1	130053001481(671)	1
130053001481(628)	1	130053001481(653)	1+	130053001481(673)	1
130053001481(629)	1+	130053001481(654)	1	130053001481(674)	1
130053001481(630)	1+	130053001481(655)	1	130053001481(676)	1+
130053001481(633)	1	130053001481(657)	1	130053001481(678)	1

전체 45 두 (1+등급 : 23 1등급 : 22 2등급 : 0 등외등급 : 0)

납품내역	업태유형	납품처명	부위명	중량(kg)
	해	당	없	음



발급횟수 : 1건 발행일자 : 2023년 07월 28일

※ 동 확인서 내용은 축산물품질평가원 홈페이지(www.ekape.or.kr) "축산물등급판정확인서 조회" 코너를 이용하여 조회 하실 수 있습니다.

※ 납품내역은 『축산법 시행규칙』 제 45조 제 4항에 따라 등급판정신청인 또는 매수인이 해당 축산물을 학교나 음식점 납품 등의 사유로 추가 발급을 신청한 경우에만 표시됩니다.

210mm×297mm [백상지 80 g/㎡ (재활용품)]

발급번호 : 0507-7231



축산물 (돼지) 등급판정확인서

『축산법』 제40조 및 같은 법 시행규칙 제45조제1항에 따라 등급판정 결과를 아래와 같이 확인합니다.

2023년 07월 28일

축산물품질평가사 소속 : 충북지원

성명 : 이수홍



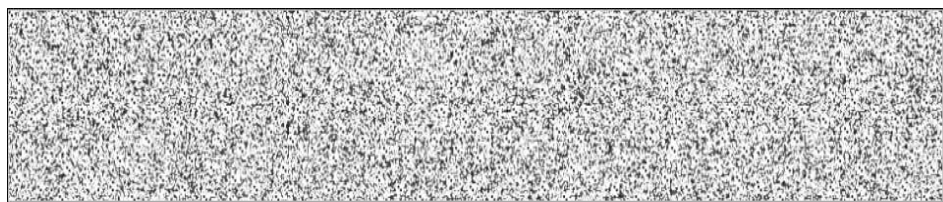
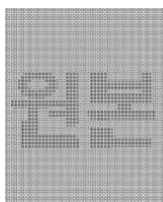
신청인	성명	정학상, 김홍국	생년월일(사업자등록번호)	1298130202
	업소명	(주)팜스코	업태유형	
	주소	경기도 안성시 제2공단4길 33		
도축장	업체명	(주)팜스코	등급판정일자	2023년 07월 27일
	소재지	충북 음성군 삼성면 대청로 54		

(단위 : 두)

이력번호 및 도체번호	등급	이력번호 및 도체번호	등급	이력번호 및 도체번호	등급
130053001481(679)	1				
130053001481(683)	1				
130053001481(684)	1+				
130053001481(689)	1+				
130053001481(692)	1				
130053001481(693)	1				
130053001481(696)	1				

전체 7 두 (1+등급 : 2 1등급 : 5 2등급 : 0 등외등급 : 0)

납품내역	업태유형	납품처명	부위명	중량(kg)
	해	당	없	음



발급횟수 : 1건 발행일자 : 2023년 07월 28일

※ 동 확인서 내용은 축산물품질평가원 홈페이지(www.ekape.or.kr) "축산물등급판정확인서 조회" 코너를 이용하여 조회 하실 수 있습니다.

※ 납품내역은 『축산법 시행규칙』 제 45조 제 4항에 따라 등급판정신청인 또는 매수인이 해당 축산물을 학교나 음식점 납품 등의 사유로 추가 발급을 신청한 경우에만 표시됩니다.

210mm×297mm [백상지 80 g/m² (재활용품)]

발급번호 : 0507-7232



축산물 (돼지) 등급판정확인서

『축산법』 제40조 및 같은 법 시행규칙 제45조제1항에 따라 등급판정 결과를 아래와 같이 확인합니다.

2023년 07월 28일

축산물품질평가사 소속 : 충북지원

성명 : 이수홍



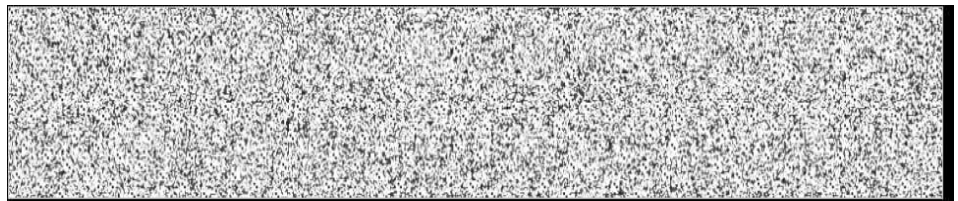
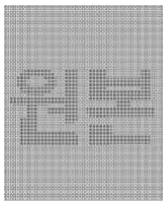
신청인	성명	정학상, 김홍국	생년월일(사업자등록번호)	1298130202
	업소명	(주)팜스코	업태유형	
	주소	경기도 안성시 제2공단4길 33		
도축장	업체명	(주)팜스코	등급판정일자	2023년 07월 27일
	소재지	충북 음성군 삼성면 대청로 54		

(단위 : 두)

이력번호 및 도체번호	등급	이력번호 및 도체번호	등급	이력번호 및 도체번호	등급
130053001481(608)	2	130053001481(645)	2	130053001481(686)	2
130053001481(609)	2	130053001481(646)	2	130053001481(687)	2
130053001481(610)	2	130053001481(648)	2	130053001481(688)	2
130053001481(611)	2	130053001481(652)	2	130053001481(690)	2
130053001481(617)	2	130053001481(656)	2	130053001481(691)	2
130053001481(623)	2	130053001481(664)	2	130053001481(694)	2
130053001481(624)	2	130053001481(666)	2	130053001481(695)	2
130053001481(626)	2	130053001481(670)	2		
130053001481(627)	2	130053001481(672)	2		
130053001481(631)	2	130053001481(675)	2		
130053001481(632)	2	130053001481(677)	2		
130053001481(635)	2	130053001481(680)	2		
130053001481(637)	2	130053001481(681)	2		
130053001481(638)	2	130053001481(682)	2		
130053001481(641)	2	130053001481(685)	2		

전체 37 두 (1+등급 : 0 1등급 : 0 2등급 : 37 등외등급 : 0)

납품내역	업태유형	납품처명	부위명	중량(kg)
	해	당	없	음



발급횟수 : 2건 발행일자 : 2023년 07월 28일

※ 동 확인서 내용은 축산물품질평가원 홈페이지(www.ekape.or.kr) "축산물등급판정확인서 조회" 코너를 이용하여 조회 하실 수 있습니다.

※ 납품내역은 『축산법 시행규칙』 제 45조 제 4항에 따라 등급판정신청인 또는 매수인이 해당 축산물을 학교나 음식점 납품 등의 사유로 추가 발급을 신청한 경우에만 표시됩니다.