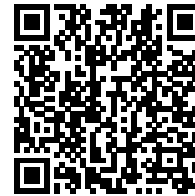


발급번호 : 0507-7325



# 축산물 (돼지) 등급판정확인서

『축산법』 제40조 및 같은 법 시행규칙 제45조제1항에 따라 등급판정 결과를 아래와 같이 확인합니다.

2023년 08월 01일

축산물품질평가사 소속 : 충북지원

성명 : 정혜인



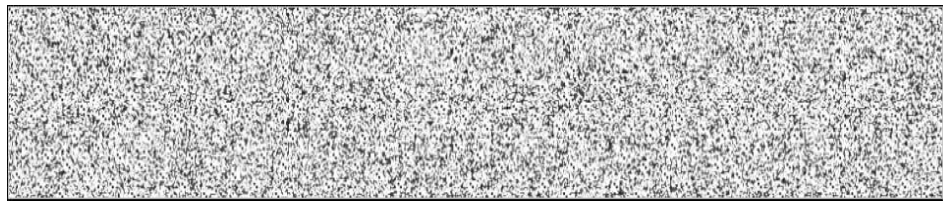
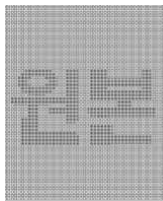
신청인	성명	정학상, 김홍국	생년월일(사업자등록번호)	1298130202
	업소명	(주)팜스코	업태유형	
	주소	경기도 안성시 제2공단4길 33		
도축장	업체명	(주)팜스코	등급판정일자	2023년 07월 31일
	소재지	충북 음성군 삼성면 대청로 54		

(단위 : 두)

이력번호 및 도체번호	등급	이력번호 및 도체번호	등급	이력번호 및 도체번호	등급
110156103255( 190 )	1	110156103255( 208 )	1+	110156103255( 225 )	1
110156103255( 192 )	1+	110156103255( 209 )	1	110156103255( 227 )	1
110156103255( 193 )	1	110156103255( 210 )	1	110156103255( 228 )	1
110156103255( 194 )	1	110156103255( 212 )	1+	110156103255( 229 )	1+
110156103255( 195 )	1	110156103255( 213 )	1+	110156103255( 230 )	1
110156103255( 198 )	1	110156103255( 214 )	1+	110156103255( 231 )	1
110156103255( 199 )	1	110156103255( 215 )	1	110156103255( 232 )	1+
110156103255( 200 )	1+	110156103255( 216 )	1+	110156103255( 233 )	1+
110156103255( 201 )	1	110156103255( 217 )	1	110156103255( 234 )	1+
110156103255( 202 )	1	110156103255( 218 )	1	110156103255( 235 )	1
110156103255( 203 )	1+	110156103255( 220 )	1+	110156103255( 236 )	1+
110156103255( 204 )	1+	110156103255( 221 )	1+	110156103255( 237 )	1+
110156103255( 205 )	1+	110156103255( 222 )	1	110156103255( 238 )	1
110156103255( 206 )	1+	110156103255( 223 )	1+	110156103255( 239 )	1+
110156103255( 207 )	1+	110156103255( 224 )	1	110156103255( 242 )	1+

전체 45 두 ( 1+등급 : 23 1등급 : 22 2등급 : 0 등외등급 : 0 )

납품내역	업태유형	납품처명	부위명	중량(kg)
	해	당	없	음



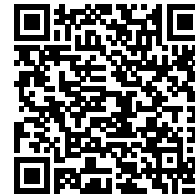
발급횟수 : 2건      발행일자 : 2023년 08월 01일

※ 동 확인서 내용은 축산물품질평가원 홈페이지(www.ekape.or.kr) "축산물등급판정확인서 조회" 코너를 이용하여 조회 하실 수 있습니다.

※ 납품내역은 『축산법 시행규칙』 제 45조 제 4항에 따라 등급판정신청인 또는 매수인이 해당 축산물을 학교나 음식점 납품 등의 사유로 추가 발급을 신청한 경우에만 표시됩니다.

210mm×297mm [백상지 80 g/㎡ (재활용품) ]

발급번호 : 0507-7326



# 축산물 (돼지) 등급판정확인서

『축산법』 제40조 및 같은 법 시행규칙 제45조제1항에 따라 등급판정 결과를 아래와 같이 확인합니다.

2023년 08월 01일

축산물품질평가사 소속 : 충북지원

성명 : 정혜진



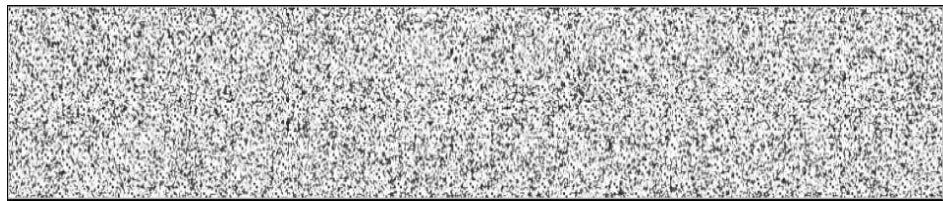
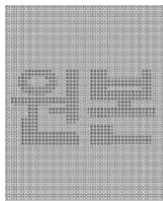
신청인	성명	정학상, 김홍국	생년월일(사업자등록번호)	1298130202
	업소명	(주)팜스코	업태유형	
	주소	경기도 안성시 제2공단4길 33		
도축장	업체명	(주)팜스코	등급판정일자	2023년 07월 31일
	소재지	충북 음성군 삼성면 대청로 54		

(단위 : 두)

이력번호 및 도체번호	등급	이력번호 및 도체번호	등급	이력번호 및 도체번호	등급
110156103255( 244 )	1+	110156103255( 261 )	1	110156103255( 279 )	1+
110156103255( 245 )	1+	110156103255( 262 )	1+	110156103255( 280 )	1
110156103255( 246 )	1+	110156103255( 263 )	1+	110156103255( 281 )	1+
110156103255( 247 )	1+	110156103255( 264 )	1+	110156103255( 282 )	1
110156103255( 248 )	1+	110156103255( 266 )	1+	110156103255( 283 )	1
110156103255( 249 )	1+	110156103255( 267 )	1	110156103255( 284 )	1
110156103255( 250 )	1+	110156103255( 270 )	1+	110156103255( 285 )	1+
110156103255( 251 )	1+	110156103255( 271 )	1+	110156103255( 286 )	1+
110156103255( 252 )	1+	110156103255( 272 )	1	110156103255( 287 )	1+
110156103255( 253 )	1+	110156103255( 273 )	1	110156103255( 288 )	1+
110156103255( 254 )	1	110156103255( 274 )	1+	110156103255( 289 )	1+
110156103255( 255 )	1+	110156103255( 275 )	1	110156103255( 290 )	1
110156103255( 257 )	1+	110156103255( 276 )	1	110156103255( 291 )	1+
110156103255( 258 )	1+	110156103255( 277 )	1	110156103255( 292 )	1+
110156103255( 260 )	1	110156103255( 278 )	1+	110156103255( 293 )	1+

전체 45 두 ( 1+등급 : 31 1등급 : 14 2등급 : 0 등외등급 : 0 )

납품내역	업태유형	납품처명	부위명	중량(kg)
	해	당	없	음



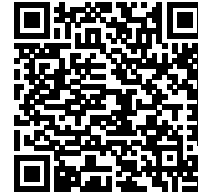
발급횟수 : 2건      발행일자 : 2023년 08월 01일

※ 동 확인서 내용은 축산물품질평가원 홈페이지(www.ekape.or.kr) "축산물등급판정확인서 조회" 코너를 이용하여 조회 하실 수 있습니다.

※ 납품내역은 『축산법 시행규칙』 제 45조 제 4항에 따라 등급판정신청인 또는 매수인이 해당 축산물을 학교나 음식점 납품 등의 사유로 추가 발급을 신청한 경우에만 표시됩니다.

210mm×297mm [백상지 80 g/m<sup>2</sup> (재활용품) ]

발급번호 : 0507-7327



# 축산물 (돼지) 등급판정확인서

『축산법』 제40조 및 같은 법 시행규칙 제45조제1항에 따라 등급판정 결과를 아래와 같이 확인합니다.

2023년 08월 01일

축산물품질평가사 소속 : 충북지원

성명 : 정혜진



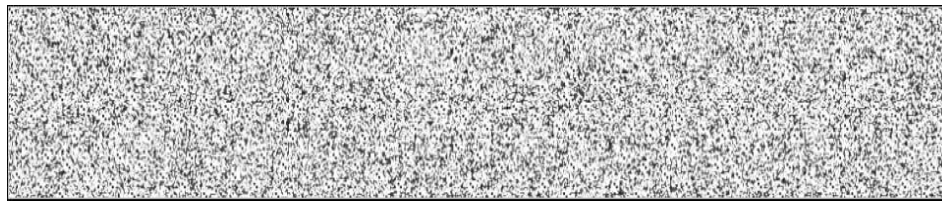
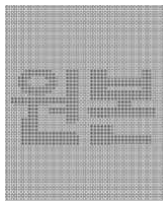
신청인	성명	정학상, 김홍국	생년월일(사업자등록번호)	1298130202
	업소명	(주)팜스코	업태유형	
	주소	경기도 안성시 제2공단4길 33		
도축장	업체명	(주)팜스코	등급판정일자	2023년 07월 31일
	소재지	충북 음성군 삼성면 대청로 54		

(단위 : 두)

이력번호 및 도체번호	등급	이력번호 및 도체번호	등급	이력번호 및 도체번호	등급
110156103255( 294)	1	110156103255( 312)	1+	110156103255( 328)	1+
110156103255( 295)	1+	110156103255( 313)	1+	110156103255( 329)	1+
110156103255( 297)	1+	110156103255( 314)	1+	110156103255( 330)	1+
110156103255( 298)	1+	110156103255( 315)	1+	110156103255( 331)	1
110156103255( 299)	1	110156103255( 316)	1+	110156103255( 332)	1
110156103255( 300)	1	110156103255( 317)	1+	110156103255( 333)	1
110156103255( 301)	1+	110156103255( 318)	1+	110156103255( 334)	1
110156103255( 302)	1+	110156103255( 319)	1+	110156103255( 335)	1+
110156103255( 304)	1	110156103255( 320)	1	110156103255( 336)	1+
110156103255( 305)	1+	110156103255( 321)	1+	110156103255( 337)	1
110156103255( 306)	1	110156103255( 322)	1	110156103255( 338)	1+
110156103255( 307)	1+	110156103255( 323)	1+	110156103255( 340)	1
110156103255( 309)	1	110156103255( 324)	1	110156103255( 341)	1
110156103255( 310)	1	110156103255( 326)	1	110156103255( 342)	1
110156103255( 311)	1	110156103255( 327)	1	110156103255( 343)	1+

전체 45 두 ( 1+등급 : 24 1등급 : 21 2등급 : 0 등외등급 : 0 )

납품내역	업태유형	납품처명	부위명	중량(kg)
	해	당	없	음



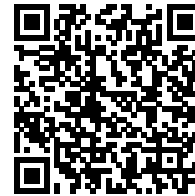
발급횟수 : 2건      발행일자 : 2023년 08월 01일

※ 동 확인서 내용은 축산물품질평가원 홈페이지(www.ekape.or.kr) "축산물등급판정확인서 조회" 코너를 이용하여 조회 하실 수 있습니다.

※ 납품내역은 『축산법 시행규칙』 제 45조 제 4항에 따라 등급판정신청인 또는 매수인이 해당 축산물을 학교나 음식점 납품 등의 사유로 추가 발급을 신청한 경우에만 표시됩니다.

210mm×297mm [백상지 80 g/m<sup>2</sup> (재활용품) ]

발급번호 : 0507-7328



# 축산물 (돼지) 등급판정확인서

『축산법』 제40조 및 같은 법 시행규칙 제45조제1항에 따라 등급판정 결과를 아래와 같이 확인합니다.

2023년 08월 01일

축산물품질평가사 소속 : 충북지원

성명 : 정혜진



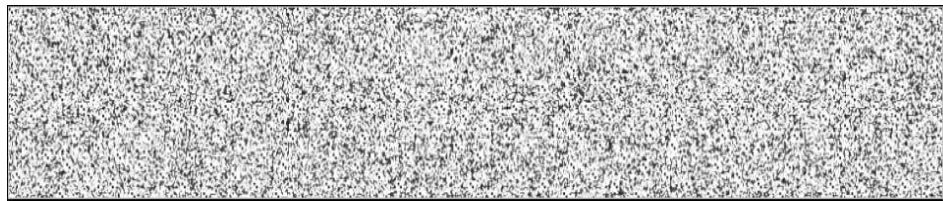
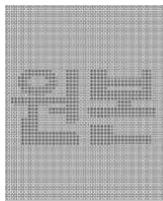
신청인	성명	정학상, 김홍국	생년월일(사업자등록번호)	1298130202
	업소명	(주)팜스코	업태유형	
	주소	경기도 안성시 제2공단4길 33		
도축장	업체명	(주)팜스코	등급판정일자	2023년 07월 31일
	소재지	충북 음성군 삼성면 대청로 54		

(단위 : 두)

이력번호 및 도체번호	등급	이력번호 및 도체번호	등급	이력번호 및 도체번호	등급
110156103255( 344)	1+	110156103255( 697)	1+	110156103255( 719)	1+
110156103255( 345)	1+	110156103255( 698)	1	110156103255( 720)	1+
110156103255( 346)	1+	110156103255( 699)	1+	110156103255( 721)	1
110156103255( 347)	1+	110156103255( 700)	1+	110156103255( 722)	1+
110156103255( 348)	1	110156103255( 701)	1+	110156103255( 723)	1
110156103255( 349)	1+	110156103255( 702)	1+	110156103255( 724)	1+
110156103255( 350)	1+	110156103255( 705)	1	110156103255( 725)	1
110156103255( 351)	1	110156103255( 707)	1	110156103255( 726)	1+
110156103255( 688)	1+	110156103255( 708)	1	110156103255( 728)	1
110156103255( 689)	1+	110156103255( 710)	1	110156103255( 729)	1+
110156103255( 690)	1	110156103255( 711)	1	110156103255( 730)	1+
110156103255( 691)	1	110156103255( 712)	1+	110156103255( 732)	1
110156103255( 694)	1	110156103255( 713)	1+	110156103255( 733)	1+
110156103255( 695)	1+	110156103255( 714)	1+	110156103255( 734)	1+
110156103255( 696)	1+	110156103255( 715)	1+	110156103255( 735)	1

전체 45 두 ( 1+등급 : 28 1등급 : 17 2등급 : 0 등외등급 : 0 )

납품내역	업태유형	납품처명	부위명	중량(kg)
	해	당	없	음



발급횟수 : 2건      발행일자 : 2023년 08월 01일

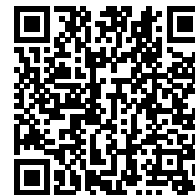
※ 동 확인서 내용은 축산물품질평가원 홈페이지(www.ekape.or.kr) "축산물등급판정확인서 조회" 코너를 이용하여 조회 하실 수 있습니다.

※ 납품내역은 『축산법 시행규칙』 제 45조 제 4항에 따라 등급판정신청인 또는 매수인이 해당 축산물을 학교나 음식점 납품 등의 사유로 추가 발급을 신청한 경우에만 표시됩니다.

210mm×297mm [백상지 80 g/m<sup>2</sup> (재활용품) ]



발급번호 : 0507-7329



# 축산물 (돼지) 등급판정확인서

『축산법』 제40조 및 같은 법 시행규칙 제45조제1항에 따라 등급판정 결과를 아래와 같이 확인합니다.

2023년 08월 01일

축산물품질평가사 소속 : 충북지원

성명 : 정혜진



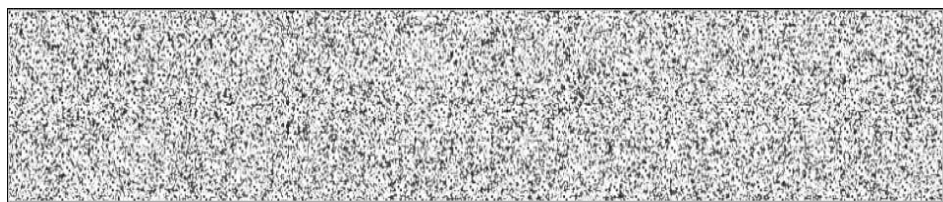
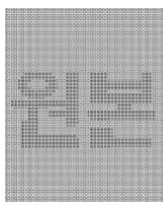
신청인	성명	정학상, 김홍국	생년월일(사업자등록번호)	1298130202
	업소명	(주)팜스코	업태유형	
	주소	경기도 안성시 제2공단4길 33		
도축장	업체명	(주)팜스코	등급판정일자	2023년 07월 31일
	소재지	충북 음성군 삼성면 대청로 54		

(단위 : 두)

이력번호 및 도체번호	등급	이력번호 및 도체번호	등급	이력번호 및 도체번호	등급
110156103255( 736)	1	110156103255( 760)	1	110156103255( 779)	1+
110156103255( 740)	1	110156103255( 761)	1	110156103255( 780)	1+
110156103255( 741)	1+	110156103255( 763)	1+	110156103255( 781)	1+
110156103255( 746)	1+	110156103255( 764)	1	110156103255( 782)	1
110156103255( 747)	1	110156103255( 765)	1+		
110156103255( 749)	1	110156103255( 766)	1		
110156103255( 750)	1	110156103255( 767)	1		
110156103255( 751)	1+	110156103255( 768)	1		
110156103255( 753)	1	110156103255( 769)	1		
110156103255( 754)	1+	110156103255( 770)	1		
110156103255( 755)	1	110156103255( 772)	1		
110156103255( 756)	1+	110156103255( 774)	1+		
110156103255( 757)	1+	110156103255( 775)	1+		
110156103255( 758)	1	110156103255( 777)	1		
110156103255( 759)	1	110156103255( 778)	1+		

전체 34 두 ( 1+등급 : 14 1등급 : 20 2등급 : 0 등외등급 : 0 )

납품내역	업태유형	납품처명	부위명	중량(kg)
	해	당	없	음



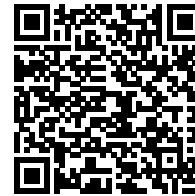
발급횟수 : 2건      발행일자 : 2023년 08월 01일

※ 동 확인서 내용은 축산물품질평가원 홈페이지(www.ekape.or.kr) "축산물등급판정확인서 조회" 코너를 이용하여 조회 하실 수 있습니다.

※ 납품내역은 『축산법 시행규칙』 제 45조 제 4항에 따라 등급판정신청인 또는 매수인이 해당 축산물을 학교나 음식점 납품 등의 사유로 추가 발급을 신청한 경우에만 표시됩니다.

210mm×297mm [백상지 80 g/m<sup>2</sup> (재활용품) ]

발급번호 : 0507-7330



# 축산물 (돼지) 등급판정확인서

『축산법』 제40조 및 같은 법 시행규칙 제45조제1항에 따라 등급판정 결과를 아래와 같이 확인합니다.

2023년 08월 01일

축산물품질평가사 소속 : 충북지원

성명 : 정혜진



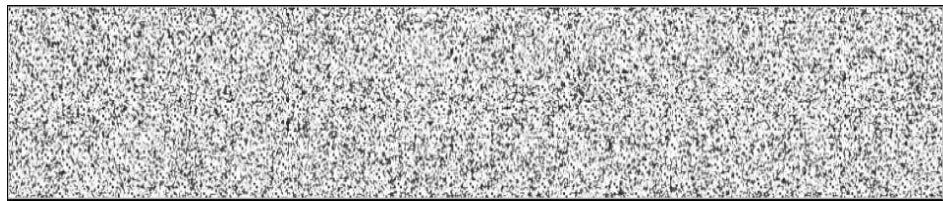
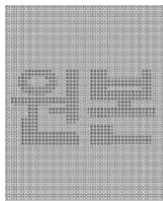
신청인	성명	정학상, 김홍국	생년월일(사업자등록번호)	1298130202
	업소명	(주)팜스코	업태유형	
	주소	경기도 안성시 제2공단4길 33		
도축장	업체명	(주)팜스코	등급판정일자	2023년 07월 31일
	소재지	충북 음성군 삼성면 대청로 54		

(단위 : 두)

이력번호 및 도체번호	등급	이력번호 및 도체번호	등급	이력번호 및 도체번호	등급
110156103255( 191 )	2	110156103255( 303 )	2	110156103255( 731 )	2
110156103255( 196 )	2	110156103255( 308 )	2	110156103255( 737 )	2
110156103255( 197 )	2	110156103255( 325 )	2	110156103255( 738 )	2
110156103255( 211 )	2	110156103255( 339 )	2	110156103255( 739 )	2
110156103255( 219 )	2	110156103255( 352 )	2	110156103255( 742 )	2
110156103255( 226 )	2	110156103255( 353 )	2	110156103255( 744 )	2
110156103255( 240 )	2	110156103255( 692 )	2	110156103255( 745 )	2
110156103255( 241 )	2	110156103255( 693 )	2	110156103255( 748 )	2
110156103255( 243 )	2	110156103255( 703 )	2	110156103255( 752 )	2
110156103255( 256 )	2	110156103255( 704 )	2	110156103255( 762 )	2
110156103255( 259 )	2	110156103255( 706 )	2	110156103255( 771 )	2
110156103255( 265 )	2	110156103255( 709 )	2	110156103255( 773 )	2
110156103255( 268 )	2	110156103255( 717 )	2	110156103255( 776 )	2
110156103255( 269 )	2	110156103255( 718 )	2		
110156103255( 296 )	2	110156103255( 727 )	2		

전체 43 두 ( 1+등급 : 0 1등급 : 0 2등급 : 43 등외등급 : 0 )

납품내역	업태유형	납품처명	부위명	중량(kg)
	해	당	없	음



발급횟수 : 2건      발행일자 : 2023년 08월 01일

※ 동 확인서 내용은 축산물품질평가원 홈페이지(www.ekape.or.kr) "축산물등급판정확인서 조회" 코너를 이용하여 조회 하실 수 있습니다.

※ 납품내역은 『축산법 시행규칙』 제 45조 제 4항에 따라 등급판정신청인 또는 매수인이 해당 축산물을 학교나 음식점 납품 등의 사유로 추가 발급을 신청한 경우에만 표시됩니다.

210mm×297mm [백상지 80 g/m<sup>2</sup> (재활용품) ]