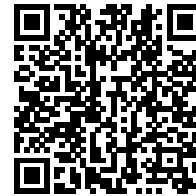


발급번호 : 0507-7373



# 축산물 (돼지) 등급판정확인서

『축산법』 제40조 및 같은 법 시행규칙 제45조제1항에 따라 등급판정 결과를 아래와 같이 확인합니다.

2023년 08월 02일

축산물품질평가사 소속 : 충북지원

성명 : 이수홍



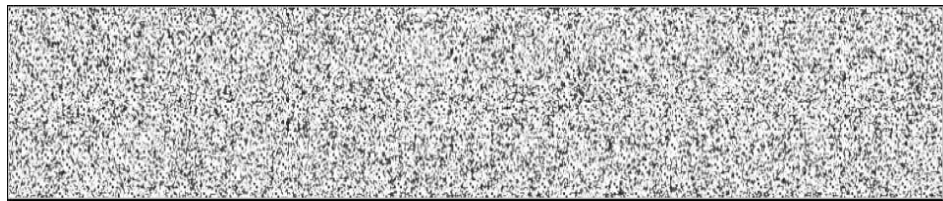
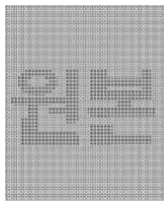
신청인	성명	정학상, 김홍국	생년월일(사업자등록번호)	1298130202
	업소명	(주)팜스코	업태유형	
	주소	경기도 안성시 제2공단4길 33		
도축장	업체명	(주)팜스코	등급판정일자	2023년 08월 01일
	소재지	충북 음성군 삼성면 대청로 54		

(단위 : 두)

이력번호 및 도체번호	등급	이력번호 및 도체번호	등급	이력번호 및 도체번호	등급
110156103256( 175 )	1+	110156103256( 197 )	1+	110156103256( 213 )	1
110156103256( 176 )	1+	110156103256( 198 )	1+	110156103256( 214 )	1
110156103256( 177 )	1+	110156103256( 199 )	1+	110156103256( 215 )	1+
110156103256( 179 )	1+	110156103256( 200 )	1	110156103256( 216 )	1
110156103256( 180 )	1	110156103256( 201 )	1	110156103256( 217 )	1+
110156103256( 181 )	1	110156103256( 202 )	1	110156103256( 218 )	1+
110156103256( 182 )	1+	110156103256( 203 )	1+	110156103256( 219 )	1
110156103256( 183 )	1	110156103256( 204 )	1	110156103256( 220 )	1+
110156103256( 185 )	1	110156103256( 205 )	1	110156103256( 222 )	1
110156103256( 186 )	1	110156103256( 206 )	1	110156103256( 223 )	1
110156103256( 187 )	1+	110156103256( 207 )	1+	110156103256( 225 )	1+
110156103256( 189 )	1	110156103256( 208 )	1+	110156103256( 226 )	1
110156103256( 191 )	1	110156103256( 209 )	1+	110156103256( 227 )	1+
110156103256( 194 )	1+	110156103256( 210 )	1	110156103256( 228 )	1+
110156103256( 196 )	1+	110156103256( 212 )	1+	110156103256( 229 )	1+

전체 45 두 ( 1+등급 : 24 1등급 : 21 2등급 : 0 등외등급 : 0 )

납품내역	업태유형	납품처명	부위명	중량(kg)
	해	당	없	음



발급횟수 : 2건      발행일자 : 2023년 08월 02일

※ 동 확인서 내용은 축산물품질평가원 홈페이지(www.ekape.or.kr) "축산물등급판정확인서 조회" 코너를 이용하여 조회 하실 수 있습니다.

※ 납품내역은 『축산법 시행규칙』 제 45조 제 4항에 따라 등급판정신청인 또는 매수인이 해당 축산물을 학교나 음식점 납품 등의 사유로 추가 발급을 신청한 경우에만 표시됩니다.

210mm×297mm [백상지 80 g/㎡ (재활용품) ]

발급번호 : 0507-7374



# 축산물 (돼지) 등급판정확인서

『축산법』 제40조 및 같은 법 시행규칙 제45조제1항에 따라 등급판정 결과를 아래와 같이 확인합니다.

2023년 08월 02일

축산물품질평가사 소속 : 충북지원

성명 : 이수홍



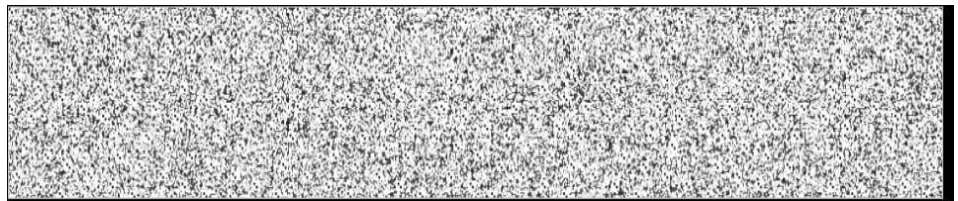
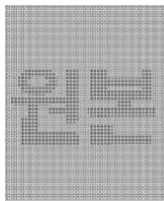
신청인	성명	정학상, 김홍국	생년월일(사업자등록번호)	1298130202
	업소명	(주)팜스코	업태유형	
	주소	경기도 안성시 제2공단4길 33		
도축장	업체명	(주)팜스코	등급판정일자	2023년 08월 01일
	소재지	충북 음성군 삼성면 대청로 54		

(단위 : 두)

이력번호 및 도체번호	등급	이력번호 및 도체번호	등급	이력번호 및 도체번호	등급
110156103256( 230)	1+	110156103256( 246)	1+	110156103256( 264)	1
110156103256( 231)	1	110156103256( 247)	1+	110156103256( 265)	1+
110156103256( 232)	1+	110156103256( 248)	1+	110156103256( 266)	1
110156103256( 233)	1+	110156103256( 249)	1	110156103256( 267)	1+
110156103256( 234)	1+	110156103256( 251)	1+	110156103256( 571)	1+
110156103256( 235)	1+	110156103256( 253)	1+	110156103256( 572)	1+
110156103256( 237)	1+	110156103256( 254)	1+	110156103256( 573)	1
110156103256( 238)	1+	110156103256( 255)	1+	110156103256( 574)	1
110156103256( 239)	1	110156103256( 256)	1	110156103256( 575)	1
110156103256( 240)	1	110156103256( 257)	1+	110156103256( 577)	1+
110156103256( 241)	1	110156103256( 258)	1	110156103256( 578)	1+
110156103256( 242)	1	110156103256( 260)	1	110156103256( 579)	1+
110156103256( 243)	1	110156103256( 261)	1+	110156103256( 580)	1
110156103256( 244)	1	110156103256( 262)	1+	110156103256( 581)	1+
110156103256( 245)	1+	110156103256( 263)	1+	110156103256( 582)	1+

전체 45 두 ( 1+등급 : 28 1등급 : 17 2등급 : 0 등외등급 : 0 )

납품내역	업태유형	납품처명	부위명	중량(kg)
	해	당	없	음



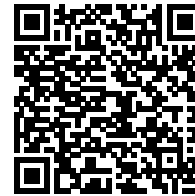
발급횟수 : 2건      발행일자 : 2023년 08월 02일

※ 동 확인서 내용은 축산물품질평가원 홈페이지(www.ekape.or.kr) "축산물등급판정확인서 조회" 코너를 이용하여 조회 하실 수 있습니다.

※ 납품내역은 『축산법 시행규칙』 제 45조 제 4항에 따라 등급판정신청인 또는 매수인이 해당 축산물을 학교나 음식점 납품 등의 사유로 추가 발급을 신청한 경우에만 표시됩니다.

210mm×297mm [백상지 80 g/m<sup>2</sup> (재활용품) ]

발급번호 : 0507-7375



# 축산물 (돼지) 등급판정확인서

『축산법』 제40조 및 같은 법 시행규칙 제45조제1항에 따라 등급판정 결과를 아래와 같이 확인합니다.

2023년 08월 02일

축산물품질평가사 소속 : 충북지원

성명 : 정혜진



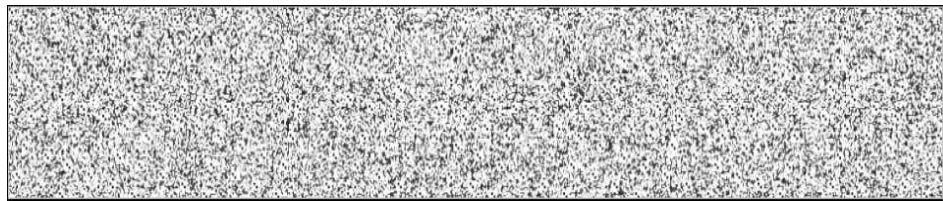
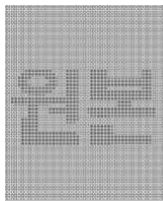
신청인	성명	정학상, 김홍국	생년월일(사업자등록번호)	1298130202
	업소명	(주)팜스코	업태유형	
	주소	경기도 안성시 제2공단4길 33		
도축장	업체명	(주)팜스코	등급판정일자	2023년 08월 01일
	소재지	충북 음성군 삼성면 대청로 54		

(단위 : 두)

이력번호 및 도체번호	등급	이력번호 및 도체번호	등급	이력번호 및 도체번호	등급
110156103256( 583 )	1+	110156103256( 602 )	1+	110156103256( 620 )	1+
110156103256( 584 )	1+	110156103256( 603 )	1+	110156103256( 621 )	1
110156103256( 585 )	1+	110156103256( 604 )	1	110156103256( 622 )	1+
110156103256( 586 )	1+	110156103256( 605 )	1	110156103256( 624 )	1
110156103256( 587 )	1	110156103256( 606 )	1+	110156103256( 625 )	1
110156103256( 589 )	1+	110156103256( 607 )	1+	110156103256( 626 )	1
110156103256( 590 )	1	110156103256( 608 )	1+	110156103256( 627 )	1
110156103256( 591 )	1+	110156103256( 609 )	1+	110156103256( 628 )	1+
110156103256( 592 )	1+	110156103256( 610 )	1+	110156103256( 630 )	1+
110156103256( 595 )	1	110156103256( 611 )	1	110156103256( 633 )	1+
110156103256( 596 )	1+	110156103256( 612 )	1+	110156103256( 635 )	1
110156103256( 597 )	1	110156103256( 614 )	1+	110156103256( 639 )	1+
110156103256( 598 )	1+	110156103256( 616 )	1+	110156103256( 640 )	1
110156103256( 599 )	1+	110156103256( 617 )	1+	110156103256( 641 )	1+
110156103256( 600 )	1	110156103256( 619 )	1+	110156103256( 642 )	1

전체 45 두 ( 1+등급 : 29 1등급 : 16 2등급 : 0 등외등급 : 0 )

납품내역	업태유형	납품처명	부위명	중량(kg)
	해	당	없	음



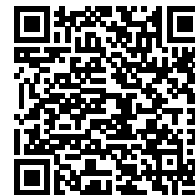
발급횟수 : 2건      발행일자 : 2023년 08월 02일

※ 동 확인서 내용은 축산물품질평가원 홈페이지(www.ekape.or.kr) "축산물등급판정확인서 조회" 코너를 이용하여 조회 하실 수 있습니다.

※ 납품내역은 『축산법 시행규칙』 제 45조 제 4항에 따라 등급판정신청인 또는 매수인이 해당 축산물을 학교나 음식점 납품 등의 사유로 추가 발급을 신청한 경우에만 표시됩니다.

210mm×297mm [백상지 80 g/m<sup>2</sup> (재활용품) ]

발급번호 : 0507-7376



# 축산물 (돼지) 등급판정확인서

『축산법』 제40조 및 같은 법 시행규칙 제45조제1항에 따라 등급판정 결과를 아래와 같이 확인합니다.

2023년 08월 02일

축산물품질평가사 소속 : 충북지원

성명 : 조혜현



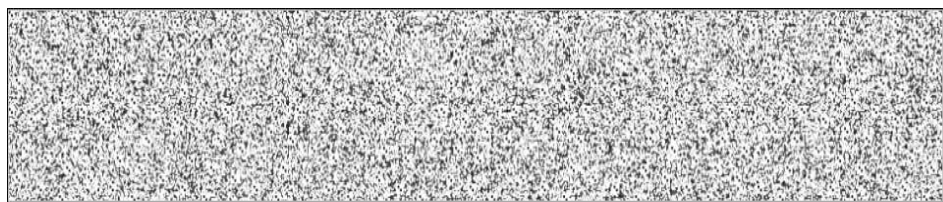
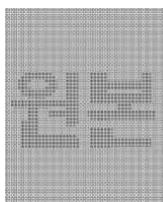
신청인	성명	정학상, 김홍국	생년월일(사업자등록번호)	1298130202
	업소명	(주)팜스코	업태유형	
	주소	경기도 안성시 제2공단4길 33		
도축장	업체명	(주)팜스코	등급판정일자	2023년 08월 01일
	소재지	충북 음성군 삼성면 대청로 54		

(단위 : 두)

이력번호 및 도체번호	등급	이력번호 및 도체번호	등급	이력번호 및 도체번호	등급
110156103256( 643 )	1+	110156103256( 663 )	1	110156103256( 1169 )	1+
110156103256( 644 )	1+	110156103256( 664 )	1	110156103256( 1170 )	1
110156103256( 645 )	1+	110156103256( 665 )	1	110156103256( 1175 )	1
110156103256( 646 )	1+	110156103256( 666 )	1	110156103256( 1176 )	1
110156103256( 647 )	1+	110156103256( 1155 )	1+	110156103256( 1177 )	1
110156103256( 648 )	1+	110156103256( 1156 )	1	110156103256( 1178 )	1
110156103256( 649 )	1+	110156103256( 1158 )	1+	110156103256( 1179 )	1
110156103256( 650 )	1	110156103256( 1159 )	1	110156103256( 1180 )	1
110156103256( 652 )	1+	110156103256( 1160 )	1	110156103256( 1181 )	1+
110156103256( 653 )	1	110156103256( 1162 )	1	110156103256( 1182 )	1
110156103256( 655 )	1	110156103256( 1163 )	1	110156103256( 1183 )	1+
110156103256( 656 )	1+	110156103256( 1164 )	1+	110156103256( 1184 )	1+
110156103256( 657 )	1	110156103256( 1165 )	1+	110156103256( 1188 )	1
110156103256( 658 )	1+	110156103256( 1167 )	1	110156103256( 1189 )	1
110156103256( 662 )	1	110156103256( 1168 )	1+	110156103256( 1191 )	1+

전체 45 두 ( 1+등급 : 20 1등급 : 25 2등급 : 0 등외등급 : 0 )

납품내역	업태유형	납품처명	부위명	중량(kg)
	해	당	없	음



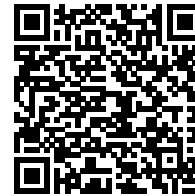
발급횟수 : 2건      발행일자 : 2023년 08월 02일

※ 동 확인서 내용은 축산물품질평가원 홈페이지(www.ekape.or.kr) "축산물등급판정확인서 조회" 코너를 이용하여 조회 하실 수 있습니다.

※ 납품내역은 『축산법 시행규칙』 제 45조 제 4항에 따라 등급판정신청인 또는 매수인이 해당 축산물을 학교나 음식점 납품 등의 사유로 추가 발급을 신청한 경우에만 표시됩니다.

210mm×297mm [백상지 80 g/m<sup>2</sup> (재활용품) ]

발급번호 : 0507-7377



# 축산물 (돼지) 등급판정확인서

『축산법』 제40조 및 같은 법 시행규칙 제45조제1항에 따라 등급판정 결과를 아래와 같이 확인합니다.

2023년 08월 02일

축산물품질평가사 소속 : 충북지원

성명 : 이수홍



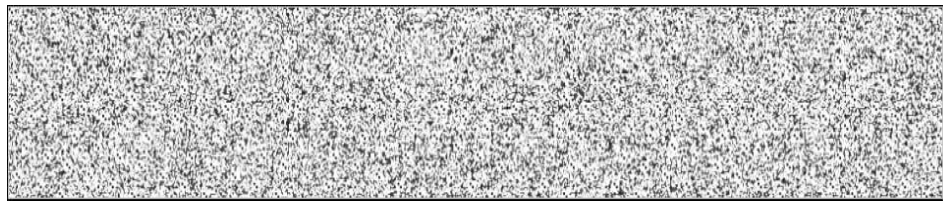
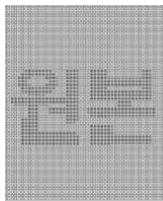
신청인	성명	정학상, 김홍국	생년월일(사업자등록번호)	1298130202
	업소명	(주)팜스코	업태유형	
	주소	경기도 안성시 제2공단4길 33		
도축장	업체명	(주)팜스코	등급판정일자	2023년 08월 01일
	소재지	충북 음성군 삼성면 대청로 54		

(단위 : 두)

이력번호 및 도체번호	등급	이력번호 및 도체번호	등급	이력번호 및 도체번호	등급
110156103256( 1192 )	1	110156103256( 1209 )	1+	110156103256( 1227 )	1
110156103256( 1193 )	1+	110156103256( 1210 )	1	110156103256( 1228 )	1
110156103256( 1194 )	1	110156103256( 1212 )	1+	110156103256( 1229 )	1+
110156103256( 1195 )	1	110156103256( 1213 )	1+	110156103256( 1230 )	1
110156103256( 1197 )	1+	110156103256( 1214 )	1	110156103256( 1231 )	1+
110156103256( 1198 )	1+	110156103256( 1215 )	1	110156103256( 1232 )	1
110156103256( 1199 )	1	110156103256( 1216 )	1+	110156103256( 1233 )	1+
110156103256( 1200 )	1	110156103256( 1217 )	1+	110156103256( 1234 )	1+
110156103256( 1201 )	1	110156103256( 1219 )	1	110156103256( 1235 )	1+
110156103256( 1203 )	1+	110156103256( 1221 )	1	110156103256( 1236 )	1
110156103256( 1204 )	1	110156103256( 1222 )	1	110156103256( 1237 )	1+
110156103256( 1205 )	1	110156103256( 1223 )	1+	110156103256( 1238 )	1+
110156103256( 1206 )	1	110156103256( 1224 )	1+	110156103256( 1240 )	1+
110156103256( 1207 )	1	110156103256( 1225 )	1+	110156103256( 1241 )	1
110156103256( 1208 )	1+	110156103256( 1226 )	1+	110156103256( 1242 )	1

전체 45 두 ( 1+등급 : 22 1등급 : 23 2등급 : 0 등외등급 : 0 )

납품내역	업태유형	납품처명	부위명	중량(kg)
	해	당	없	음



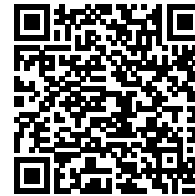
발급횟수 : 2건      발행일자 : 2023년 08월 02일

※ 동 확인서 내용은 축산물품질평가원 홈페이지(www.ekape.or.kr) "축산물등급판정확인서 조회" 코너를 이용하여 조회 하실 수 있습니다.

※ 납품내역은 『축산법 시행규칙』 제 45조 제 4항에 따라 등급판정신청인 또는 매수인이 해당 축산물을 학교나 음식점 납품 등의 사유로 추가 발급을 신청한 경우에만 표시됩니다.

210mm×297mm [백상지 80 g/m<sup>2</sup> (재활용품) ]

발급번호 : 0507-7378



# 축산물 (돼지) 등급판정확인서

『축산법』 제40조 및 같은 법 시행규칙 제45조제1항에 따라 등급판정 결과를 아래와 같이 확인합니다.

2023년 08월 02일

축산물품질평가사 소속 : 충북지원

성명 : 이수홍



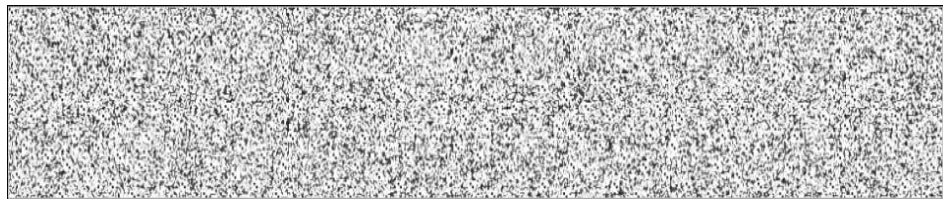
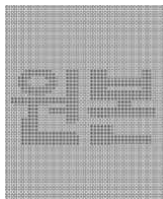
신청인	성명	정학상, 김홍국	생년월일(사업자등록번호)	1298130202
	업소명	(주)팜스코	업태유형	
	주소	경기도 안성시 제2공단4길 33		
도축장	업체명	(주)팜스코	등급판정일자	2023년 08월 01일
	소재지	충북 음성군 삼성면 대청로 54		

(단위 : 두)

이력번호 및 도체번호	등급	이력번호 및 도체번호	등급	이력번호 및 도체번호	등급
110156103256( 1243 )	1+				
110156103256( 1244 )	1				
110156103256( 1246 )	1+				

전체 3 두 ( 1+등급 : 2 1등급 : 1 2등급 : 0 등외등급 : 0 )

납품내역	업태유형	납품처명	부위명	중량(kg)
	해	당	없	음



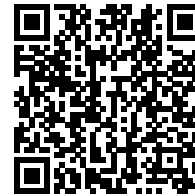
발급횟수 : 2건 발행일자 : 2023년 08월 02일

※ 동 확인서 내용은 축산물품질평가원 홈페이지(www.ekape.or.kr) "축산물등급판정확인서 조회" 코너를 이용하여 조회 하실 수 있습니다.

※ 납품내역은 『축산법 시행규칙』 제 45조 제 4항에 따라 등급판정신청인 또는 매수인이 해당 축산물을 학교나 음식점 납품 등의 사유로 추가 발급을 신청한 경우에만 표시됩니다.

210mm×297mm [백상지 80 g/m<sup>2</sup> (재활용품) ]

발급번호 : 0507-7379



# 축산물 (돼지) 등급판정확인서

『축산법』 제40조 및 같은 법 시행규칙 제45조제1항에 따라 등급판정 결과를 아래와 같이 확인합니다.

2023년 08월 02일

축산물품질평가사 소속 : 충북지원

성명 : 이수홍



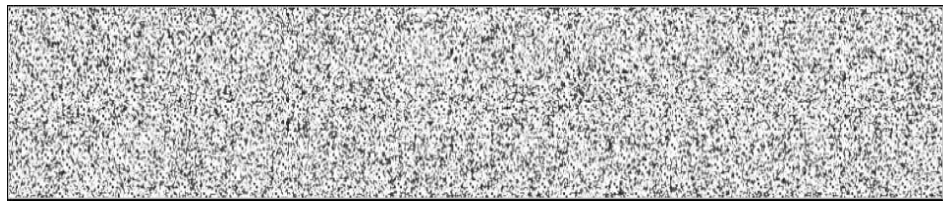
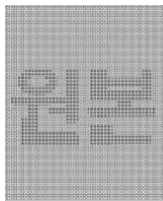
신청인	성명	정학상, 김홍국	생년월일(사업자등록번호)	1298130202
	업소명	(주)팜스코	업태유형	
	주소	경기도 안성시 제2공단4길 33		
도축장	업체명	(주)팜스코	등급판정일자	2023년 08월 01일
	소재지	충북 음성군 삼성면 대청로 54		

(단위 : 두)

이력번호 및 도체번호	등급	이력번호 및 도체번호	등급	이력번호 및 도체번호	등급
110156103256( 178 )	2	110156103256( 269 )	2	110156103256( 637 )	2
110156103256( 184 )	2	110156103256( 576 )	2	110156103256( 638 )	2
110156103256( 188 )	2	110156103256( 588 )	2	110156103256( 651 )	2
110156103256( 190 )	2	110156103256( 593 )	2	110156103256( 659 )	2
110156103256( 192 )	2	110156103256( 594 )	2	110156103256( 660 )	2
110156103256( 193 )	2	110156103256( 601 )	2	110156103256( 661 )	2
110156103256( 195 )	2	110156103256( 613 )	2	110156103256( 1153 )	2
110156103256( 211 )	2	110156103256( 615 )	2	110156103256( 1154 )	2
110156103256( 221 )	2	110156103256( 618 )	2	110156103256( 1157 )	2
110156103256( 224 )	2	110156103256( 623 )	2	110156103256( 1161 )	2
110156103256( 236 )	2	110156103256( 629 )	2	110156103256( 1166 )	2
110156103256( 250 )	2	110156103256( 631 )	2	110156103256( 1171 )	2
110156103256( 252 )	2	110156103256( 632 )	2	110156103256( 1172 )	2
110156103256( 259 )	2	110156103256( 634 )	2	110156103256( 1173 )	2
110156103256( 268 )	2	110156103256( 636 )	2	110156103256( 1174 )	2

전체 45 두 ( 1+등급 : 0    1등급 : 0    2등급 : 45    등외등급 : 0 )

납품내역	업태유형	납품처명	부위명	중량(kg)
	해	당	없	음

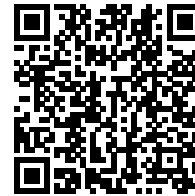


발급횟수 : 2건      발행일자 : 2023년 08월 02일

※ 동 확인서 내용은 축산물품질평가원 홈페이지(www.ekape.or.kr) "축산물등급판정확인서 조회" 코너를 이용하여 조회 하실 수 있습니다.

※ 납품내역은 『축산법 시행규칙』 제 45조 제 4항에 따라 등급판정신청인 또는 매수인이 해당 축산물을 학교나 음식점 납품 등의 사유로 추가 발급을 신청한 경우에만 표시됩니다.

발급번호 : 0507-7380



# 축산물 (돼지) 등급판정확인서

『축산법』 제40조 및 같은 법 시행규칙 제45조제1항에 따라 등급판정 결과를 아래와 같이 확인합니다.

2023년 08월 02일

축산물품질평가사 소속 : 충북지원

성명 : 이수홍



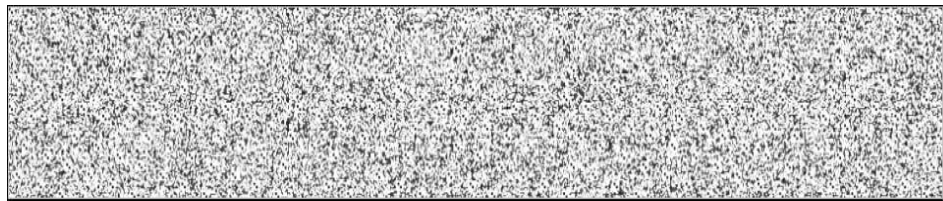
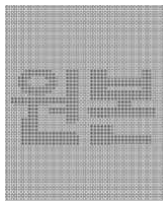
신청인	성명	정학상, 김홍국	생년월일(사업자등록번호)	1298130202
	업소명	(주)팜스코	업태유형	
	주소	경기도 안성시 제2공단4길 33		
도축장	업체명	(주)팜스코	등급판정일자	2023년 08월 01일
	소재지	충북 음성군 삼성면 대청로 54		

(단위 : 두)

이력번호 및 도체번호	등급	이력번호 및 도체번호	등급	이력번호 및 도체번호	등급
110156103256( 1185 )	2				
110156103256( 1186 )	2				
110156103256( 1187 )	2				
110156103256( 1190 )	2				
110156103256( 1196 )	2				
110156103256( 1202 )	2				
110156103256( 1211 )	2				
110156103256( 1218 )	2				
110156103256( 1220 )	2				
110156103256( 1239 )	2				
110156103256( 1245 )	2				

전체 11 두 ( 1+등급 : 0 1등급 : 0 2등급 : 11 등외등급 : 0 )

납품내역	업태유형	납품처명	부위명	중량(kg)
	해	당	없	음



발급횟수 : 2건 발행일자 : 2023년 08월 02일

※ 동 확인서 내용은 축산물품질평가원 홈페이지(www.ekape.or.kr) "축산물등급판정확인서 조회" 코너를 이용하여 조회 하실 수 있습니다.

※ 납품내역은 『축산법 시행규칙』 제 45조 제 4항에 따라 등급판정신청인 또는 매수인이 해당 축산물을 학교나 음식점 납품 등의 사유로 추가 발급을 신청한 경우에만 표시됩니다.