

발급번호 : 0507-7385



축산물 (돼지) 등급판정확인서

『축산법』 제40조 및 같은 법 시행규칙 제45조제1항에 따라 등급판정 결과를 아래와 같이 확인합니다.

2023년 08월 02일

축산물품질평가사 소속 : 충북지원

성명 : 이수홍



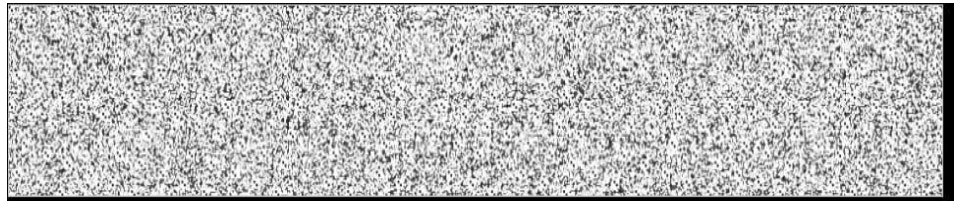
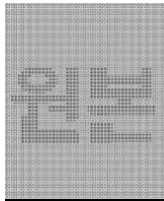
신청인	성명	정학상, 김홍국	생년월일(사업자등록번호)	1298130202
	업소명	(주)팜스코	업태유형	
	주소	경기도 안성시 제2공단4길 33		
도축장	업체명	(주)팜스코	등급판정일자	2023년 08월 01일
	소재지	충북 음성군 삼성면 대청로 54		

(단위 : 두)

이력번호 및 도체번호	등급	이력번호 및 도체번호	등급	이력번호 및 도체번호	등급
120232400279(14)	1	120232400279(82)	1	120232400279(142)	1
120232400279(15)	1	120232400279(86)	1	120232400279(143)	1
120232400279(16)	1	120232400279(94)	1	120232400279(157)	1
120232400279(17)	1	120232400279(98)	1	120232400279(158)	1
120232400279(19)	1	120232400279(99)	1	120232400279(160)	1
120232400279(24)	1	120232400279(101)	1	120232400279(166)	1
120232400279(38)	1	120232400279(102)	1	120232400279(168)	1
120232400279(39)	1	120232400279(106)	1	120232400279(170)	1
120232400279(40)	1	120232400279(107)	1	130043200801(270)	1
120232400279(49)	1	120232400279(112)	1	130043200801(276)	1
120232400279(55)	1	120232400279(113)	1	130043200801(279)	1
120232400279(56)	1	120232400279(117)	1	130043200801(282)	1
120232400279(62)	1	120232400279(133)	1	130043200801(290)	1
120232400279(73)	1	120232400279(134)	1	130043200801(292)	1
120232400279(74)	1	120232400279(136)	1	130043200801(296)	1

전체 45 두 (1+등급 : 0 1등급 : 45 2등급 : 0 등외등급 : 0)

납품내역	업태유형	납품처명	부위명	중량(kg)
	해	당	없	음



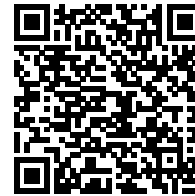
발급횟수 : 2건 발행일자 : 2023년 08월 02일

※ 동 확인서 내용은 축산물품질평가원 홈페이지(www.ekape.or.kr) "축산물등급판정확인서 조회" 코너를 이용하여 조회 하실 수 있습니다.

※ 납품내역은 『축산법 시행규칙』 제 45조 제 4항에 따라 등급판정신청인 또는 매수인이 해당 축산물을 학교나 음식점 납품 등의 사유로 추가 발급을 신청한 경우에만 표시됩니다.

210mm×297mm [백상지 80 g/㎡ (재활용품)]

발급번호 : 0507-7386



축산물 (돼지) 등급판정확인서

『축산법』 제40조 및 같은 법 시행규칙 제45조제1항에 따라 등급판정 결과를 아래와 같이 확인합니다.

2023년 08월 02일

축산물품질평가사 소속 : 충북지원

성명 : 이수홍



신청인	성명	정학상, 김홍국	생년월일(사업자등록번호)	1298130202
	업소명	(주)팜스코	업태유형	
	주소	경기도 안성시 제2공단4길 33		
도축장	업체명	(주)팜스코	등급판정일자	2023년 08월 01일
	소재지	충북 음성군 삼성면 대청로 54		

(단위 : 두)

이력번호 및 도체번호	등급	이력번호 및 도체번호	등급	이력번호 및 도체번호	등급
130043200801(297)	1	170088000863(413)	1	110671700039(667)	1
130043200801(305)	1	170088000863(419)	1	110671700039(671)	1
130043200801(311)	1	170088000863(426)	1	110671700039(672)	1
130043200801(312)	1	170088000863(427)	1	110671700039(689)	1
130043200801(314)	1	170088000863(433)	1	110671700039(694)	1
130043200801(321)	1	170088000863(436)	1	110671700039(697)	1
130043200801(326)	1	170088000863(446)	1	110671700039(698)	1
130043200801(330)	1	170088000863(452)	1	110671700039(703)	1
110682200087(335)	1	170088000863(454)	1	110671700039(707)	1
110682200087(341)	1	170088000863(455)	1	110671700039(719)	1
110682200087(348)	1	170088000863(461)	1	110671700039(721)	1
110682200087(357)	1	170088000863(464)	1	110671700039(768)	1
110682200087(368)	1	170088000863(474)	1	110671700039(769)	1
110682200087(369)	1	170088000863(487)	1	110671700039(775)	1
110682200087(404)	1	170088000863(489)	1	110671700039(800)	1

전체 45 두 (1+등급 : 0 1등급 : 45 2등급 : 0 등외등급 : 0)

납품내역	업태유형	납품처명	부위명	중량(kg)
	해	당	없	음

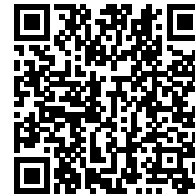


발급횟수 : 2건 발행일자 : 2023년 08월 02일

※ 동 확인서 내용은 축산물품질평가원 홈페이지(www.ekape.or.kr) "축산물등급판정확인서 조회" 코너를 이용하여 조회 하실 수 있습니다.

※ 납품내역은 『축산법 시행규칙』 제 45조 제 4항에 따라 등급판정신청인 또는 매수인이 해당 축산물을 학교나 음식점 납품 등의 사유로 추가 발급을 신청한 경우에만 표시됩니다.

발급번호 : 0507-7387



축산물 (돼지) 등급판정확인서

『축산법』 제40조 및 같은 법 시행규칙 제45조제1항에 따라 등급판정 결과를 아래와 같이 확인합니다.

2023년 08월 02일

축산물품질평가사 소속 : 충북지원

성명 : 이수홍



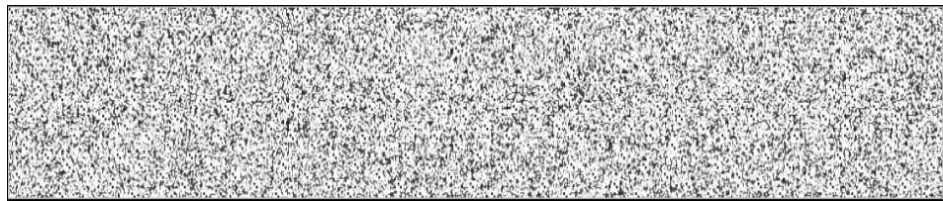
신청인	성명	정학상, 김홍국	생년월일(사업자등록번호)	1298130202
	업소명	(주)팜스코	업태유형	
	주소	경기도 안성시 제2공단4길 33		
도축장	업체명	(주)팜스코	등급판정일자	2023년 08월 01일
	소재지	충북 음성군 삼성면 대청로 54		

(단위 : 두)

이력번호 및 도체번호	등급	이력번호 및 도체번호	등급	이력번호 및 도체번호	등급
110671700039(811)	1	110076002149(890)	1	110065400702(972)	1
110671700039(815)	1	110076002149(892)	1	110065400702(978)	1
110671700039(818)	1	110076002149(895)	1	110065400702(985)	1
110671700039(821)	1	110076002149(907)	1	110065400702(987)	1
110671700039(824)	1	110076002149(908)	1	110065400702(990)	1
110671700039(825)	1	110076002149(909)	1	110065400702(994)	1
110076002149(850)	1	110076002149(910)	1	110065400702(995)	1
110076002149(854)	1	110076002149(911)	1	110065400702(996)	1
110076002149(864)	1	110076002149(912)	1	110065400702(998)	1
110076002149(872)	1	110065400702(937)	1	110065400702(999)	1
110076002149(877)	1	110065400702(946)	1	110714100243(1067)	1
110076002149(878)	1	110065400702(948)	1	110714100243(1074)	1
110076002149(880)	1	110065400702(949)	1	110714100243(1077)	1
110076002149(884)	1	110065400702(952)	1	110714100243(1080)	1
110076002149(887)	1	110065400702(967)	1	110714100243(1088)	1

전체 45 두 (1+등급 : 0 1등급 : 45 2등급 : 0 등외등급 : 0)

납품내역	업태유형	납품처명	부위명	중량(kg)
	해	당	없	음

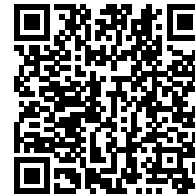


발급횟수 : 2건 발행일자 : 2023년 08월 02일

※ 동 확인서 내용은 축산물품질평가원 홈페이지(www.ekape.or.kr) "축산물등급판정확인서 조회" 코너를 이용하여 조회 하실 수 있습니다.

※ 납품내역은 『축산법 시행규칙』 제 45조 제 4항에 따라 등급판정신청인 또는 매수인이 해당 축산물을 학교나 음식점 납품 등의 사유로 추가 발급을 신청한 경우에만 표시됩니다.

발급번호 : 0507-7388



축산물 (돼지) 등급판정확인서

『축산법』 제40조 및 같은 법 시행규칙 제45조제1항에 따라 등급판정 결과를 아래와 같이 확인합니다.

2023년 08월 02일

축산물품질평가사 소속 : 충북지원

성명 : 조혜현



신청인	성명	정학상, 김홍국	생년월일(사업자등록번호)	1298130202
	업소명	(주)팜스코	업태유형	
	주소	경기도 안성시 제2공단4길 33		
도축장	업체명	(주)팜스코	등급판정일자	2023년 08월 01일
	소재지	충북 음성군 삼성면 대청로 54		

(단위 : 두)

이력번호 및 도체번호	등급	이력번호 및 도체번호	등급	이력번호 및 도체번호	등급
110714100243(1090)	1				
110714100243(1099)	1				
110714100243(1115)	1				
110714100243(1120)	1				
110714100243(1121)	1				
110714100243(1127)	1				
110714100243(1131)	1				
110714100243(1152)	1				

전체 8 두 (1+등급 : 0 1등급 : 8 2등급 : 0 등외등급 : 0)

납품내역	업태유형	납품처명	부위명	중량(kg)
	해	당	없	음



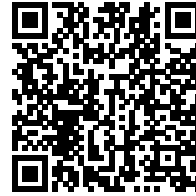
발급횟수 : 2건 발행일자 : 2023년 08월 02일

※ 동 확인서 내용은 축산물품질평가원 홈페이지(www.ekape.or.kr) "축산물등급판정확인서 조회" 코너를 이용하여 조회 하실 수 있습니다.

※ 납품내역은 『축산법 시행규칙』 제 45조 제 4항에 따라 등급판정신청인 또는 매수인이 해당 축산물을 학교나 음식점 납품 등의 사유로 추가 발급을 신청한 경우에만 표시됩니다.

210mm×297mm [백상지 80 g/m² (재활용품)]

발급번호 : 0507-7389



축산물 (돼지) 등급판정확인서

『축산법』 제40조 및 같은 법 시행규칙 제45조제1항에 따라 등급판정 결과를 아래와 같이 확인합니다.

2023년 08월 02일

축산물품질평가사 소속 : 충북지원

성명 : 이수홍



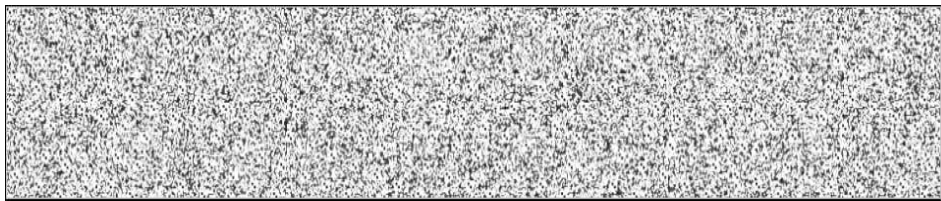
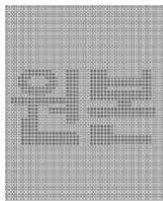
신청인	성명	정학상, 김홍국	생년월일(사업자등록번호)	1298130202
	업소명	(주)팜스코	업태유형	
	주소	경기도 안성시 제2공단4길 33		
도축장	업체명	(주)팜스코	등급판정일자	2023년 08월 01일
	소재지	충북 음성군 삼성면 대청로 54		

(단위 : 두)

이력번호 및 도체번호	등급	이력번호 및 도체번호	등급	이력번호 및 도체번호	등급
120232400279(13)	1+	170088000863(451)	1+	110671700039(819)	1+
120232400279(59)	1+	170088000863(471)	1+	110671700039(826)	1+
130043200801(280)	1+	170088000863(483)	1+	110076002149(848)	1+
130043200801(308)	1+	170088000863(486)	1+	110076002149(852)	1+
130043200801(309)	1+	110671700039(687)	1+	110076002149(855)	1+
130043200801(310)	1+	110671700039(714)	1+	110076002149(856)	1+
130043200801(313)	1+	110671700039(773)	1+	110076002149(857)	1+
130043200801(322)	1+	110671700039(784)	1+	110076002149(859)	1+
110682200087(334)	1+	110671700039(792)	1+	110076002149(860)	1+
110682200087(340)	1+	110671700039(797)	1+	110076002149(862)	1+
110682200087(342)	1+	110671700039(799)	1+	110076002149(863)	1+
110682200087(393)	1+	110671700039(801)	1+	110076002149(865)	1+
110682200087(402)	1+	110671700039(807)	1+	110076002149(869)	1+
110682200087(405)	1+	110671700039(810)	1+	110076002149(870)	1+
170088000863(448)	1+	110671700039(812)	1+	110076002149(871)	1+

전체 45 두 (1+등급 : 45 1등급 : 0 2등급 : 0 등외등급 : 0)

납품내역	업태유형	납품처명	부위명	중량(kg)
	해	당	없	음



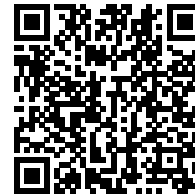
발급횟수 : 2건 발행일자 : 2023년 08월 02일

※ 동 확인서 내용은 축산물품질평가원 홈페이지(www.ekape.or.kr) "축산물등급판정확인서 조회" 코너를 이용하여 조회 하실 수 있습니다.

※ 납품내역은 『축산법 시행규칙』 제 45조 제 4항에 따라 등급판정신청인 또는 매수인이 해당 축산물을 학교나 음식점 납품 등의 사유로 추가 발급을 신청한 경우에만 표시됩니다.

210mm×297mm [백상지 80 g/m² (재활용품)]

발급번호 : 0507-7390



축산물 (돼지) 등급판정확인서

『축산법』 제40조 및 같은 법 시행규칙 제45조제1항에 따라 등급판정 결과를 아래와 같이 확인합니다.

2023년 08월 02일

축산물품질평가사 소속 : 충북지원

성명 : 이수홍



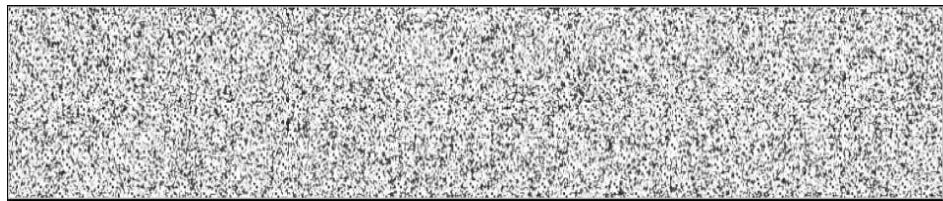
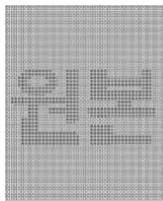
신청인	성명	정학상, 김홍국	생년월일(사업자등록번호)	1298130202
	업소명	(주)팜스코	업태유형	
	주소	경기도 안성시 제2공단4길 33		
도축장	업체명	(주)팜스코	등급판정일자	2023년 08월 01일
	소재지	충북 음성군 삼성면 대청로 54		

(단위 : 두)

이력번호 및 도체번호	등급	이력번호 및 도체번호	등급	이력번호 및 도체번호	등급
110076002149(873)	1+	110065400702(935)	1+		
110076002149(879)	1+	110065400702(944)	1+		
110076002149(883)	1+	110065400702(947)	1+		
110076002149(885)	1+	110065400702(951)	1+		
110076002149(886)	1+	110065400702(954)	1+		
110076002149(888)	1+	110065400702(956)	1+		
110076002149(889)	1+	110065400702(968)	1+		
110076002149(898)	1+	110065400702(986)	1+		
110076002149(899)	1+	110065400702(989)	1+		
110076002149(900)	1+	110065400702(992)	1+		
110076002149(901)	1+	110356900680(1001)	1+		
110076002149(903)	1+	110714100243(1110)	1+		
110076002149(906)	1+	110714100243(1124)	1+		
110065400702(922)	1+	110714100243(1126)	1+		
110065400702(928)	1+	110714100243(1129)	1+		

전체 30 두 (1+등급 : 30 1등급 : 0 2등급 : 0 등외등급 : 0)

납품내역	업태유형	납품처명	부위명	중량(kg)
	해	당	없	음

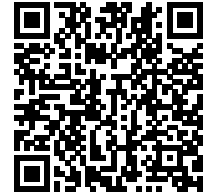


발급횟수 : 2건 발행일자 : 2023년 08월 02일

※ 동 확인서 내용은 축산물품질평가원 홈페이지(www.ekape.or.kr) "축산물등급판정확인서 조회" 코너를 이용하여 조회 하실 수 있습니다.

※ 납품내역은 『축산법 시행규칙』 제 45조 제 4항에 따라 등급판정신청인 또는 매수인이 해당 축산물을 학교나 음식점 납품 등의 사유로 추가 발급을 신청한 경우에만 표시됩니다.

발급번호 : 0507-7391



축산물 (돼지) 등급판정확인서

『축산법』 제40조 및 같은 법 시행규칙 제45조제1항에 따라 등급판정 결과를 아래와 같이 확인합니다.

2023년 08월 02일

축산물품질평가사 소속 : 충북지원

성명 : 정혜진



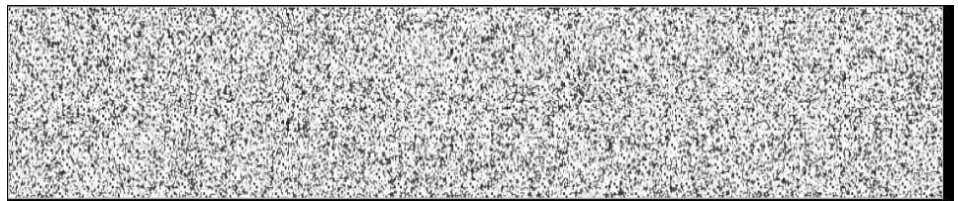
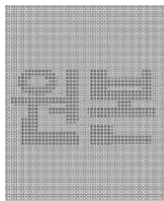
신청인	성명	정학상, 김홍국	생년월일(사업자등록번호)	1298130202
	업소명	(주)팜스코	업태유형	
	주소	경기도 안성시 제2공단4길 33		
도축장	업체명	(주)팜스코	등급판정일자	2023년 08월 01일
	소재지	충북 음성군 삼성면 대청로 54		

(단위 : 두)

이력번호 및 도체번호	등급	이력번호 및 도체번호	등급	이력번호 및 도체번호	등급
120232400279(1)	2	120232400279(25)	2	120232400279(63)	2
120232400279(2)	2	120232400279(26)	2	120232400279(65)	2
120232400279(3)	2	120232400279(28)	2	120232400279(66)	2
120232400279(4)	2	120232400279(29)	2	120232400279(67)	2
120232400279(5)	2	120232400279(31)	2	120232400279(70)	2
120232400279(7)	2	120232400279(33)	2	120232400279(76)	2
120232400279(8)	2	120232400279(35)	2	120232400279(78)	2
120232400279(9)	2	120232400279(42)	2	120232400279(80)	2
120232400279(10)	2	120232400279(44)	2	120232400279(81)	2
120232400279(11)	2	120232400279(45)	2	120232400279(88)	2
120232400279(12)	2	120232400279(46)	2	120232400279(89)	2
120232400279(18)	2	120232400279(48)	2	120232400279(90)	2
120232400279(20)	2	120232400279(50)	2	120232400279(91)	2
120232400279(21)	2	120232400279(60)	2	120232400279(92)	2
120232400279(22)	2	120232400279(61)	2	120232400279(95)	2

전체 45 두 (1+등급 : 0 1등급 : 0 2등급 : 45 등외등급 : 0)

납품내역	업태유형	납품처명	부위명	중량(kg)
	해	당	없	음



발급횟수 : 2건 발행일자 : 2023년 08월 02일

※ 동 확인서 내용은 축산물품질평가원 홈페이지(www.ekape.or.kr) "축산물등급판정확인서 조회" 코너를 이용하여 조회 하실 수 있습니다.

※ 납품내역은 『축산법 시행규칙』 제 45조 제 4항에 따라 등급판정신청인 또는 매수인이 해당 축산물을 학교나 음식점 납품 등의 사유로 추가 발급을 신청한 경우에만 표시됩니다.

발급번호 : 0507-7392



축산물 (돼지) 등급판정확인서

『축산법』 제40조 및 같은 법 시행규칙 제45조제1항에 따라 등급판정 결과를 아래와 같이 확인합니다.

2023년 08월 02일

축산물품질평가사 소속 : 충북지원

성명 : 이수홍



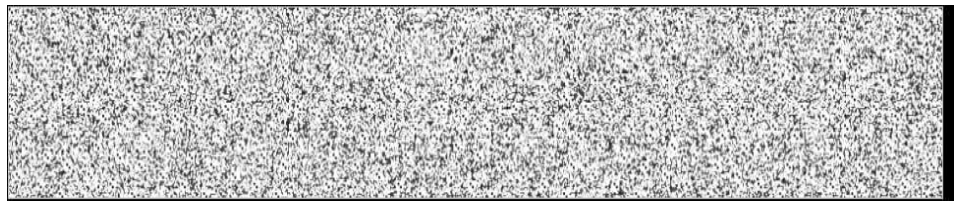
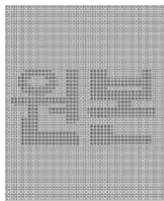
신청인	성명	정학상, 김홍국	생년월일(사업자등록번호)	1298130202
	업소명	(주)팜스코	업태유형	
	주소	경기도 안성시 제2공단4길 33		
도축장	업체명	(주)팜스코	등급판정일자	2023년 08월 01일
	소재지	충북 음성군 삼성면 대청로 54		

(단위 : 두)

이력번호 및 도체번호	등급	이력번호 및 도체번호	등급	이력번호 및 도체번호	등급
120232400279(96)	2	120232400279(124)	2	120232400279(152)	2
120232400279(100)	2	120232400279(125)	2	120232400279(154)	2
120232400279(104)	2	120232400279(126)	2	120232400279(155)	2
120232400279(105)	2	120232400279(131)	2	120232400279(156)	2
120232400279(108)	2	120232400279(137)	2	120232400279(161)	2
120232400279(111)	2	120232400279(138)	2	120232400279(163)	2
120232400279(114)	2	120232400279(139)	2	120232400279(164)	2
120232400279(115)	2	120232400279(140)	2	120232400279(165)	2
120232400279(116)	2	120232400279(141)	2	120232400279(167)	2
120232400279(118)	2	120232400279(144)	2	120232400279(171)	2
120232400279(119)	2	120232400279(145)	2	120232400279(174)	2
120232400279(120)	2	120232400279(146)	2	130043200801(274)	2
120232400279(121)	2	120232400279(147)	2	130043200801(275)	2
120232400279(122)	2	120232400279(148)	2	130043200801(281)	2
120232400279(123)	2	120232400279(151)	2	130043200801(284)	2

전체 45 두 (1+등급 : 0 1등급 : 0 2등급 : 45 등외등급 : 0)

납품내역	업태유형	납품처명	부위명	중량(kg)
	해	당	없	음

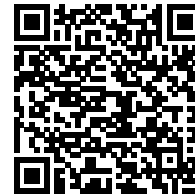


발급횟수 : 2건 발행일자 : 2023년 08월 02일

※ 동 확인서 내용은 축산물품질평가원 홈페이지(www.ekape.or.kr) "축산물등급판정확인서 조회" 코너를 이용하여 조회 하실 수 있습니다.

※ 납품내역은 『축산법 시행규칙』 제 45조 제 4항에 따라 등급판정신청인 또는 매수인이 해당 축산물을 학교나 음식점 납품 등의 사유로 추가 발급을 신청한 경우에만 표시됩니다.

발급번호 : 0507-7393



축산물 (돼지) 등급판정확인서

『축산법』 제40조 및 같은 법 시행규칙 제45조제1항에 따라 등급판정 결과를 아래와 같이 확인합니다.

2023년 08월 02일

축산물품질평가사 소속 : 충북지원

성명 : 이수홍



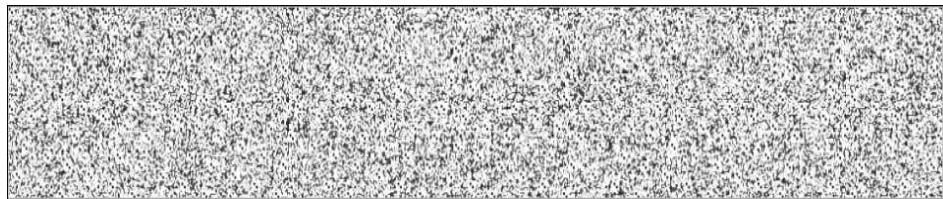
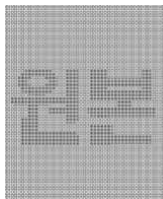
신청인	성명	정학상, 김홍국	생년월일(사업자등록번호)	1298130202
	업소명	(주)팜스코	업태유형	
	주소	경기도 안성시 제2공단4길 33		
도축장	업체명	(주)팜스코	등급판정일자	2023년 08월 01일
	소재지	충북 음성군 삼성면 대청로 54		

(단위 : 두)

이력번호 및 도체번호	등급	이력번호 및 도체번호	등급	이력번호 및 도체번호	등급
130043200801(285)	2	110682200087(391)	2	170088000863(443)	2
130043200801(291)	2	170088000863(411)	2	170088000863(444)	2
130043200801(293)	2	170088000863(412)	2	170088000863(445)	2
130043200801(298)	2	170088000863(414)	2	170088000863(453)	2
130043200801(304)	2	170088000863(416)	2	170088000863(456)	2
130043200801(316)	2	170088000863(417)	2	170088000863(459)	2
130043200801(324)	등외	170088000863(418)	2	170088000863(462)	2
110682200087(331)	2	170088000863(420)	2	170088000863(463)	2
110682200087(344)	2	170088000863(422)	2	170088000863(468)	2
110682200087(358)	2	170088000863(424)	2	170088000863(470)	2
110682200087(359)	2	170088000863(429)	2	170088000863(475)	2
110682200087(365)	2	170088000863(430)	2	170088000863(476)	2
110682200087(373)	2	170088000863(432)	2	170088000863(478)	2
110682200087(376)	2	170088000863(438)	2	170088000863(479)	2
110682200087(378)	2	170088000863(440)	2	170088000863(481)	2

전체 45 두 (1+등급 : 0 1등급 : 0 2등급 : 44 등외등급 : 1)

납품내역	업태유형	납품처명	부위명	중량(kg)
	해	당	없	음

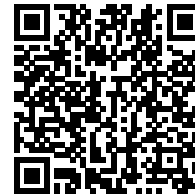


발급횟수 : 2건 발행일자 : 2023년 08월 02일

※ 동 확인서 내용은 축산물품질평가원 홈페이지(www.ekape.or.kr) "축산물등급판정확인서 조회" 코너를 이용하여 조회 하실 수 있습니다.

※ 납품내역은 『축산법 시행규칙』 제 45조 제 4항에 따라 등급판정신청인 또는 매수인이 해당 축산물을 학교나 음식점 납품 등의 사유로 추가 발급을 신청한 경우에만 표시됩니다.

발급번호 : 0507-7394



축산물 (돼지) 등급판정확인서

『축산법』 제40조 및 같은 법 시행규칙 제45조제1항에 따라 등급판정 결과를 아래와 같이 확인합니다.

2023년 08월 02일

축산물품질평가사 소속 : 충북지원

성명 : 이수홍



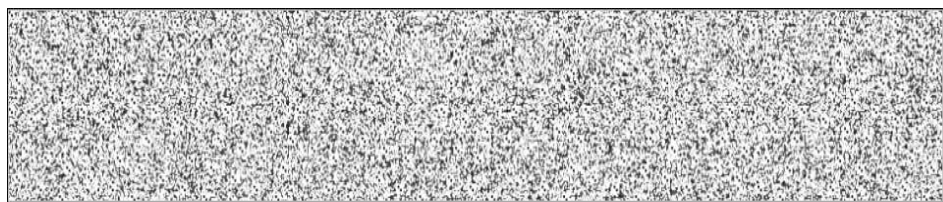
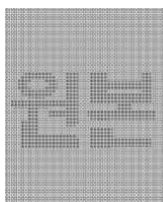
신청인	성명	정학상, 김홍국	생년월일(사업자등록번호)	1298130202
	업소명	(주)팜스코	업태유형	
	주소	경기도 안성시 제2공단4길 33		
도축장	업체명	(주)팜스코	등급판정일자	2023년 08월 01일
	소재지	충북 음성군 삼성면 대청로 54		

(단위 : 두)

이력번호 및 도체번호	등급	이력번호 및 도체번호	등급	이력번호 및 도체번호	등급
170088000863(482)	2	110671700039(682)	등외	110671700039(718)	2
170088000863(484)	2	110671700039(684)	2	110671700039(720)	2
170088000863(485)	2	110671700039(685)	2	110671700039(771)	2
110053200612(491)	등외	110671700039(688)	2	110671700039(774)	2
110053200612(507)	등외	110671700039(691)	2	110671700039(781)	2
110053200612(533)	등외	110671700039(695)	2	110671700039(782)	2
110156103256(654)	등외	110671700039(696)	2	110671700039(785)	2
110671700039(669)	2	110671700039(701)	2	110671700039(787)	2
110671700039(674)	2	110671700039(702)	2	110671700039(791)	2
110671700039(676)	2	110671700039(705)	2	110671700039(794)	등외
110671700039(677)	2	110671700039(706)	2	110671700039(796)	2
110671700039(678)	2	110671700039(710)	2	110671700039(802)	2
110671700039(679)	2	110671700039(712)	2	110671700039(804)	2
110671700039(680)	2	110671700039(713)	2	110671700039(805)	2
110671700039(681)	2	110671700039(716)	2	110671700039(809)	2

전체 45 두 (1+등급 : 0 1등급 : 0 2등급 : 39 등외등급 : 6)

납품내역	업태유형	납품처명	부위명	중량(kg)
	해	당	없	음

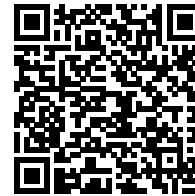


발급횟수 : 2건 발행일자 : 2023년 08월 02일

※ 동 확인서 내용은 축산물품질평가원 홈페이지(www.ekape.or.kr) "축산물등급판정확인서 조회" 코너를 이용하여 조회 하실 수 있습니다.

※ 납품내역은 『축산법 시행규칙』 제 45조 제 4항에 따라 등급판정신청인 또는 매수인이 해당 축산물을 학교나 음식점 납품 등의 사유로 추가 발급을 신청한 경우에만 표시됩니다.

발급번호 : 0507-7395



축산물 (돼지) 등급판정확인서

『축산법』 제40조 및 같은 법 시행규칙 제45조제1항에 따라 등급판정 결과를 아래와 같이 확인합니다.

2023년 08월 02일

축산물품질평가사 소속 : 충북지원

성명 : 이수홍



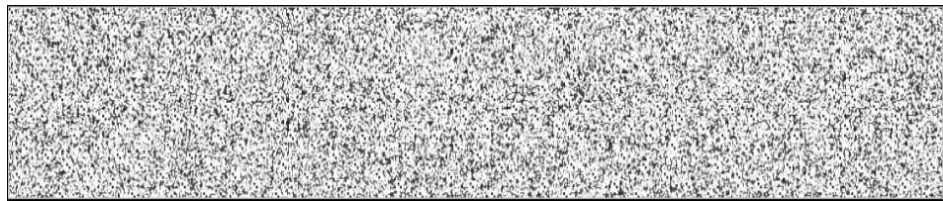
신청인	성명	정학상, 김홍국	생년월일(사업자등록번호)	1298130202
	업소명	(주)팜스코	업태유형	
	주소	경기도 안성시 제2공단4길 33		
도축장	업체명	(주)팜스코	등급판정일자	2023년 08월 01일
	소재지	충북 음성군 삼성면 대청로 54		

(단위 : 두)

이력번호 및 도체번호	등급	이력번호 및 도체번호	등급	이력번호 및 도체번호	등급
110671700039(814)	2	110356900680(1007)	2	110356900680(1051)	2
110671700039(820)	2	110356900680(1014)	2	110356900680(1055)	2
110065400702(918)	2	110356900680(1017)	2	110356900680(1059)	2
110065400702(925)	2	110356900680(1023)	등외	110356900680(1060)	2
110065400702(927)	2	110356900680(1024)	2	110714100243(1061)	2
110065400702(942)	2	110356900680(1025)	2	110714100243(1063)	2
110065400702(955)	2	110356900680(1029)	2	110714100243(1066)	2
110065400702(958)	2	110356900680(1030)	2	110714100243(1068)	등외
110065400702(966)	2	110356900680(1035)	2	110714100243(1070)	2
110065400702(971)	2	110356900680(1038)	2	110714100243(1075)	2
110065400702(979)	2	110356900680(1039)	2	110714100243(1076)	2
110065400702(980)	2	110356900680(1043)	2	110714100243(1078)	등외
110065400702(984)	2	110356900680(1044)	2	110714100243(1079)	2
110065400702(1000)	2	110356900680(1048)	2	110714100243(1081)	2
110356900680(1002)	2	110356900680(1050)	2	110714100243(1082)	2

전체 45 두 (1+등급 : 0 1등급 : 0 2등급 : 42 등외등급 : 3)

납품내역	업태유형	납품처명	부위명	중량(kg)
	해	당	없	음



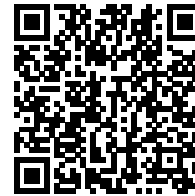
발급횟수 : 2건 발행일자 : 2023년 08월 02일

※ 동 확인서 내용은 축산물품질평가원 홈페이지(www.ekape.or.kr) "축산물등급판정확인서 조회" 코너를 이용하여 조회 하실 수 있습니다.

※ 납품내역은 『축산법 시행규칙』 제 45조 제 4항에 따라 등급판정신청인 또는 매수인이 해당 축산물을 학교나 음식점 납품 등의 사유로 추가 발급을 신청한 경우에만 표시됩니다.

210mm×297mm [백상지 80 g/m² (재활용품)]

발급번호 : 0507-7396



축산물 (돼지) 등급판정확인서

『축산법』 제40조 및 같은 법 시행규칙 제45조제1항에 따라 등급판정 결과를 아래와 같이 확인합니다.

2023년 08월 02일

축산물품질평가사 소속 : 충북지원

성명 : 조혜현



신청인	성명	정학상, 김홍국	생년월일(사업자등록번호)	1298130202
	업소명	(주)팜스코	업태유형	
	주소	경기도 안성시 제2공단4길 33		
도축장	업체명	(주)팜스코	등급판정일자	2023년 08월 01일
	소재지	충북 음성군 삼성면 대청로 54		

(단위 : 두)

이력번호 및 도체번호	등급	이력번호 및 도체번호	등급	이력번호 및 도체번호	등급
110714100243(1084)	2	110714100243(1105)	2	110714100243(1143)	2
110714100243(1085)	2	110714100243(1106)	2	110714100243(1144)	2
110714100243(1086)	2	110714100243(1108)	2	110714100243(1145)	2
110714100243(1091)	2	110714100243(1109)	2	110714100243(1148)	2
110714100243(1092)	2	110714100243(1112)	2	110714100243(1149)	2
110714100243(1093)	2	110714100243(1113)	2		
110714100243(1094)	2	110714100243(1116)	2		
110714100243(1095)	2	110714100243(1122)	2		
110714100243(1097)	2	110714100243(1128)	2		
110714100243(1098)	2	110714100243(1132)	2		
110714100243(1100)	2	110714100243(1133)	2		
110714100243(1101)	2	110714100243(1137)	2		
110714100243(1102)	2	110714100243(1139)	2		
110714100243(1103)	2	110714100243(1140)	2		
110714100243(1104)	2	110714100243(1142)	2		

전체 35 두 (1+등급 : 0 1등급 : 0 2등급 : 35 등외등급 : 0)

납품내역	업태유형	납품처명	부위명	중량(kg)
	해	당	없	음



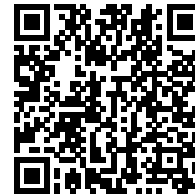
발급횟수 : 2건 발행일자 : 2023년 08월 02일

※ 동 확인서 내용은 축산물품질평가원 홈페이지(www.ekape.or.kr) "축산물등급판정확인서 조회" 코너를 이용하여 조회 하실 수 있습니다.

※ 납품내역은 『축산법 시행규칙』 제 45조 제 4항에 따라 등급판정신청인 또는 매수인이 해당 축산물을 학교나 음식점 납품 등의 사유로 추가 발급을 신청한 경우에만 표시됩니다.

210mm×297mm [백상지 80 g/m² (재활용품)]

발급번호 : 0507-7397



축산물 (돼지) 등급판정확인서

『축산법』 제40조 및 같은 법 시행규칙 제45조제1항에 따라 등급판정 결과를 아래와 같이 확인합니다.

2023년 08월 02일

축산물품질평가사 소속 : 충북지원

성명 : 이수홍



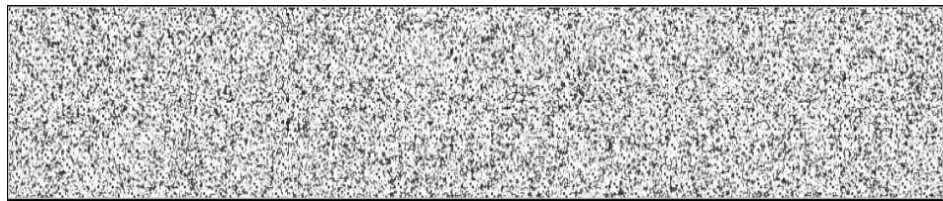
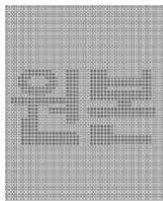
신청인	성명	정학상, 김홍국	생년월일(사업자등록번호)	1298130202
	업소명	(주)팜스코	업태유형	
	주소	경기도 안성시 제2공단4길 33		
도축장	업체명	(주)팜스코	등급판정일자	2023년 08월 01일
	소재지	충북 음성군 삼성면 대청로 54		

(단위 : 두)

이력번호 및 도체번호	등급	이력번호 및 도체번호	등급	이력번호 및 도체번호	등급
120232400279(68)	1	110714100243(1138)	1		
120232400279(69)	1	110714100243(1141)	1		
120232400279(72)	1	110714100243(1151)	1		
120232400279(77)	1				
120232400279(79)	1				
110682200087(349)	1+				
110682200087(355)	1+				
110076002149(916)	1+				
110065400702(936)	2				
110356900680(1046)	2				
110714100243(1064)	1+				
110714100243(1072)	1+				
110714100243(1087)	1+				
110714100243(1130)	1				
110714100243(1134)	1+				

전체 18 두 (1+등급 : 7 1등급 : 9 2등급 : 2 등외등급 : 0)

납품내역	업태유형	납품처명	부위명	중량(kg)
	해	당	없	음



발급횟수 : 2건 발행일자 : 2023년 08월 02일

※ 동 확인서 내용은 축산물품질평가원 홈페이지(www.ekape.or.kr) "축산물등급판정확인서 조회" 코너를 이용하여 조회 하실 수 있습니다.

※ 납품내역은 『축산법 시행규칙』 제 45조 제 4항에 따라 등급판정신청인 또는 매수인이 해당 축산물을 학교나 음식점 납품 등의 사유로 추가 발급을 신청한 경우에만 표시됩니다.

210mm×297mm [백상지 80 g/m² (재활용품)]

발급번호 : 0507-7398



축산물 (돼지) 등급판정확인서

『축산법』 제40조 및 같은 법 시행규칙 제45조제1항에 따라 등급판정 결과를 아래와 같이 확인합니다.

2023년 08월 02일

축산물품질평가사 소속 : 충북지원

성명 : 이수홍



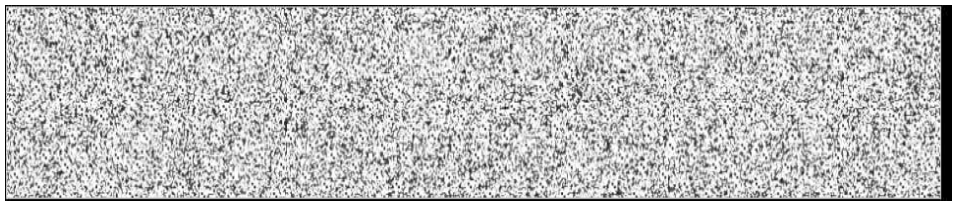
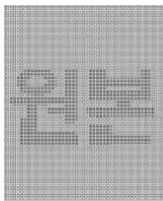
신청인	성명	정학상, 김홍국	생년월일(사업자등록번호)	1298130202
	업소명	(주)팜스코	업태유형	
	주소	경기도 안성시 제2공단4길 33		
도축장	업체명	(주)팜스코	등급판정일자	2023년 08월 01일
	소재지	충북 음성군 삼성면 대청로 54		

(단위 : 두)

이력번호 및 도체번호	등급	이력번호 및 도체번호	등급	이력번호 및 도체번호	등급
110682200087(366)	2	110671700039(715)	1	110065400702(973)	1
170088000863(435)	2	110671700039(717)	1	110065400702(976)	1
170088000863(437)	2	110671700039(766)	1+	110065400702(977)	1
170088000863(469)	1+	110671700039(767)	1+	110714100243(1065)	2
170088000863(477)	1	110671700039(783)	1	110714100243(1071)	1
170088000863(488)	1+	110671700039(806)	1	110714100243(1073)	1
110671700039(675)	1+	110671700039(822)	2	110714100243(1083)	1
110671700039(683)	1	110671700039(823)	1	110714100243(1089)	1
110671700039(686)	1+	110076002149(866)	1	110714100243(1096)	1
110671700039(690)	1+	110076002149(904)	1	110714100243(1107)	1
110671700039(692)	1+	110065400702(931)	1	110714100243(1114)	1
110671700039(693)	1+	110065400702(941)	1	110714100243(1117)	1
110671700039(699)	1+	110065400702(945)	1	110714100243(1118)	2
110671700039(708)	1	110065400702(950)	1	110714100243(1119)	1
110671700039(709)	1+	110065400702(953)	1	110714100243(1123)	1

전체 45 두 (1+등급 : 11 1등급 : 28 2등급 : 6 등외등급 : 0)

납품내역	업태유형	납품처명	부위명	중량(kg)
	해	당	없	음

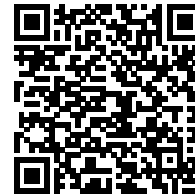


발급횟수 : 2건 발행일자 : 2023년 08월 02일

※ 동 확인서 내용은 축산물품질평가원 홈페이지(www.ekape.or.kr) "축산물등급판정확인서 조회" 코너를 이용하여 조회 하실 수 있습니다.

※ 납품내역은 『축산법 시행규칙』 제 45조 제 4항에 따라 등급판정신청인 또는 매수인이 해당 축산물을 학교나 음식점 납품 등의 사유로 추가 발급을 신청한 경우에만 표시됩니다.

발급번호 : 0507-7399



축산물 (돼지) 등급판정확인서

『축산법』 제40조 및 같은 법 시행규칙 제45조제1항에 따라 등급판정 결과를 아래와 같이 확인합니다.

2023년 08월 02일

축산물품질평가사 소속 : 충북지원

성명 : 이수홍



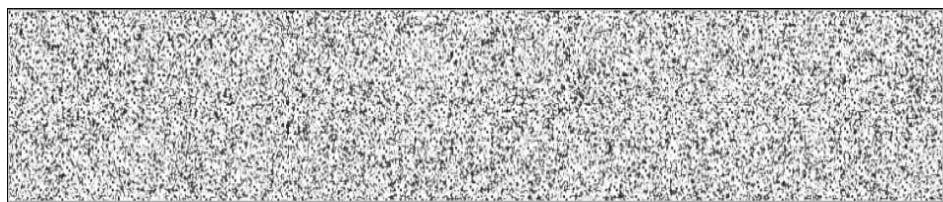
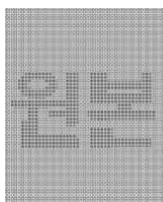
신청인	성명	정학상, 김홍국	생년월일(사업자등록번호)	1298130202
	업소명	(주)팜스코	업태유형	
	주소	경기도 안성시 제2공단4길 33		
도축장	업체명	(주)팜스코	등급판정일자	2023년 08월 01일
	소재지	충북 음성군 삼성면 대청로 54		

(단위 : 두)

이력번호 및 도체번호	등급	이력번호 및 도체번호	등급	이력번호 및 도체번호	등급
110682200087(394)	1+				
110682200087(409)	1+				
170088000863(421)	1+				
170088000863(442)	1				
110356900680(1057)	2				
110356900680(1058)	2				
110714100243(1111)	1+				
110714100243(1125)	1+				
110714100243(1146)	1+				
110714100243(1147)	1+				

전체 10 두 (1+등급 : 7 1등급 : 1 2등급 : 2 등외등급 : 0)

납품내역	업태유형	납품처명	부위명	중량(kg)
	해	당	없	음



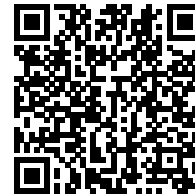
발급횟수 : 2건 발행일자 : 2023년 08월 02일

※ 동 확인서 내용은 축산물품질평가원 홈페이지(www.ekape.or.kr) "축산물등급판정확인서 조회" 코너를 이용하여 조회 하실 수 있습니다.

※ 납품내역은 『축산법 시행규칙』 제 45조 제 4항에 따라 등급판정신청인 또는 매수인이 해당 축산물을 학교나 음식점 납품 등의 사유로 추가 발급을 신청한 경우에만 표시됩니다.

210mm×297mm [백상지 80 g/m² (재활용품)]

발급번호 : 0507-7400



축산물 (돼지) 등급판정확인서

『축산법』 제40조 및 같은 법 시행규칙 제45조제1항에 따라 등급판정 결과를 아래와 같이 확인합니다.

2023년 08월 02일

축산물품질평가사 소속 : 충북지원

성명 : 이수홍



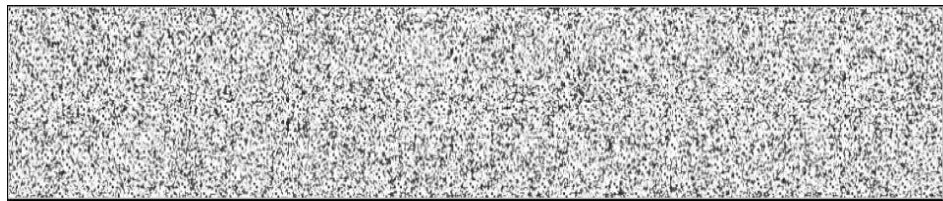
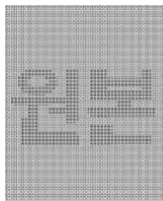
신청인	성명	정학상, 김홍국	생년월일(사업자등록번호)	1298130202
	업소명	(주)팜스코	업태유형	
	주소	경기도 안성시 제2공단4길 33		
도축장	업체명	(주)팜스코	등급판정일자	2023년 08월 01일
	소재지	충북 음성군 삼성면 대청로 54		

(단위 : 두)

이력번호 및 도체번호	등급	이력번호 및 도체번호	등급	이력번호 및 도체번호	등급
130043200801(317)	2	110065400702(965)	1		
110682200087(336)	1+	110065400702(969)	1		
110682200087(350)	1+	110065400702(970)	2		
110682200087(372)	1+	110356900680(1003)	2		
110682200087(380)	1+	110714100243(1062)	1		
110682200087(383)	1+				
170088000863(434)	1+				
170088000863(480)	1+				
110671700039(764)	1				
110671700039(778)	1+				
110671700039(795)	2				
110065400702(938)	2				
110065400702(939)	1				
110065400702(960)	1				
110065400702(961)	2				

전체 20 두 (1+등급 : 8 1등급 : 6 2등급 : 6 등외등급 : 0)

납품내역	업태유형	납품처명	부위명	중량(kg)
	해	당	없	음



발급횟수 : 2건 발행일자 : 2023년 08월 02일

※ 동 확인서 내용은 축산물품질평가원 홈페이지(www.ekape.or.kr) "축산물등급판정확인서 조회" 코너를 이용하여 조회 하실 수 있습니다.

※ 납품내역은 『축산법 시행규칙』 제 45조 제 4항에 따라 등급판정신청인 또는 매수인이 해당 축산물을 학교나 음식점 납품 등의 사유로 추가 발급을 신청한 경우에만 표시됩니다.

210mm×297mm [백상지 80 g/m² (재활용품)]

발급번호 : 0507-7401



축산물 (돼지) 등급판정확인서

『축산법』 제40조 및 같은 법 시행규칙 제45조제1항에 따라 등급판정 결과를 아래와 같이 확인합니다.

2023년 08월 02일

축산물품질평가사 소속 : 충북지원

성명 : 이수홍



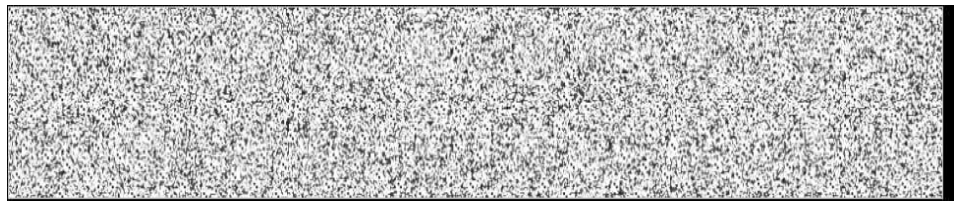
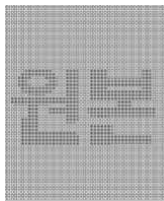
신청인	성명	정학상, 김홍국	생년월일(사업자등록번호)	1298130202
	업소명	(주)팜스코	업태유형	
	주소	경기도 안성시 제2공단4길 33		
도축장	업체명	(주)팜스코	등급판정일자	2023년 08월 01일
	소재지	충북 음성군 삼성면 대청로 54		

(단위 : 두)

이력번호 및 도체번호	등급	이력번호 및 도체번호	등급	이력번호 및 도체번호	등급
120232400279(36)	1				
120232400279(37)	1				
120232400279(41)	1				
120232400279(43)	1				
120232400279(47)	1				
120232400279(64)	1				
110682200087(343)	1+				
110682200087(352)	1+				
110682200087(384)	1+				
110065400702(975)	1+				

전체 10 두 (1+등급 : 4 1등급 : 6 2등급 : 0 등외등급 : 0)

납품내역	업태유형	납품처명	부위명	중량(kg)
	해	당	없	음

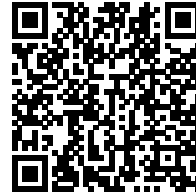


발급횟수 : 2건 발행일자 : 2023년 08월 02일

※ 동 확인서 내용은 축산물품질평가원 홈페이지(www.ekape.or.kr) "축산물등급판정확인서 조회" 코너를 이용하여 조회 하실 수 있습니다.

※ 납품내역은 『축산법 시행규칙』 제 45조 제 4항에 따라 등급판정신청인 또는 매수인이 해당 축산물을 학교나 음식점 납품 등의 사유로 추가 발급을 신청한 경우에만 표시됩니다.

발급번호 : 0507-7402



축산물 (돼지) 등급판정확인서

『축산법』 제40조 및 같은 법 시행규칙 제45조제1항에 따라 등급판정 결과를 아래와 같이 확인합니다.

2023년 08월 02일

축산물품질평가사 소속 : 충북지원

성명 : 이수홍



신청인	성명	정학상, 김홍국	생년월일(사업자등록번호)	1298130202
	업소명	(주)팜스코	업태유형	
	주소	경기도 안성시 제2공단4길 33		
도축장	업체명	(주)팜스코	등급판정일자	2023년 08월 01일
	소재지	충북 음성군 삼성면 대청로 54		

(단위 : 두)

이력번호 및 도체번호	등급	이력번호 및 도체번호	등급	이력번호 및 도체번호	등급
120232400279(128)	2				
120232400279(129)	2				
120232400279(130)	2				
110682200087(410)	1+				
170088000863(467)	1+				
110671700039(700)	1+				
110065400702(991)	1				
110714100243(1069)	1				
110714100243(1135)	1				
110714100243(1136)	1				

전체 10 두 (1+등급 : 3 1등급 : 4 2등급 : 3 등외등급 : 0)

납품내역	업태유형	납품처명	부위명	중량(kg)
	해	당	없	음



발급횟수 : 2건 발행일자 : 2023년 08월 02일

※ 동 확인서 내용은 축산물품질평가원 홈페이지(www.ekape.or.kr) "축산물등급판정확인서 조회" 코너를 이용하여 조회 하실 수 있습니다.

※ 납품내역은 『축산법 시행규칙』 제 45조 제 4항에 따라 등급판정신청인 또는 매수인이 해당 축산물을 학교나 음식점 납품 등의 사유로 추가 발급을 신청한 경우에만 표시됩니다.

210mm×297mm [백상지 80 g/m² (재활용품)]

발급번호 : 0507-7403



축산물 (돼지) 등급판정확인서

『축산법』 제40조 및 같은 법 시행규칙 제45조제1항에 따라 등급판정 결과를 아래와 같이 확인합니다.

2023년 08월 02일

축산물품질평가사 소속 : 충북지원

성명 : 이수홍



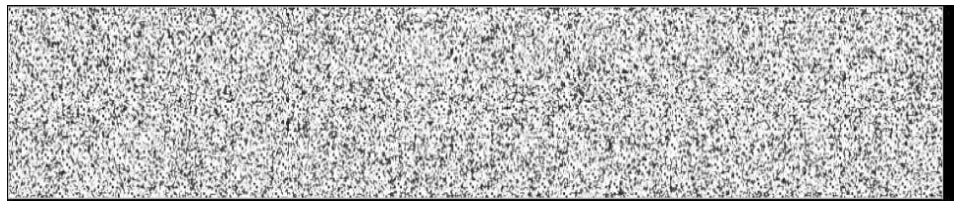
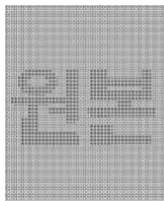
신청인	성명	정학상, 김홍국	생년월일(사업자등록번호)	1298130202
	업소명	(주)팜스코	업태유형	
	주소	경기도 안성시 제2공단4길 33		
도축장	업체명	(주)팜스코	등급판정일자	2023년 08월 01일
	소재지	충북 음성군 삼성면 대청로 54		

(단위 : 두)

이력번호 및 도체번호	등급	이력번호 및 도체번호	등급	이력번호 및 도체번호	등급
120232400279(51)	1+				
120232400279(83)	1+				
120232400279(85)	1+				
110682200087(385)	2				
110682200087(397)	1				
170088000863(423)	1+				
170088000863(425)	1				
170088000863(428)	1+				
110671700039(668)	1				
110671700039(722)	1				
110671700039(780)	2				
110671700039(786)	1				
110671700039(789)	1				
110065400702(957)	2				
110065400702(964)	2				

전체 15 두 (1+등급 : 5 1등급 : 6 2등급 : 4 등외등급 : 0)

납품내역	업태유형	납품처명	부위명	중량(kg)
	해	당	없	음

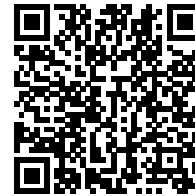


발급횟수 : 2건 발행일자 : 2023년 08월 02일

※ 동 확인서 내용은 축산물품질평가원 홈페이지(www.ekape.or.kr) "축산물등급판정확인서 조회" 코너를 이용하여 조회 하실 수 있습니다.

※ 납품내역은 『축산법 시행규칙』 제 45조 제 4항에 따라 등급판정신청인 또는 매수인이 해당 축산물을 학교나 음식점 납품 등의 사유로 추가 발급을 신청한 경우에만 표시됩니다.

발급번호 : 0507-7404



축산물 (돼지) 등급판정확인서

『축산법』 제40조 및 같은 법 시행규칙 제45조제1항에 따라 등급판정 결과를 아래와 같이 확인합니다.

2023년 08월 02일

축산물품질평가사 소속 : 충북지원

성명 : 이수홍



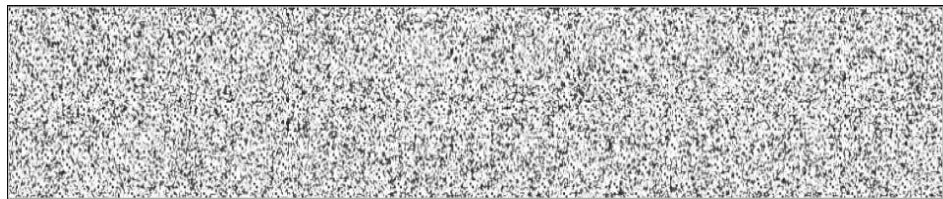
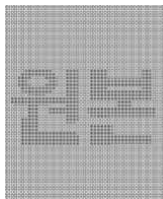
신청인	성명	정학상, 김홍국	생년월일(사업자등록번호)	1298130202
	업소명	(주)팜스코	업태유형	
	주소	경기도 안성시 제2공단4길 33		
도축장	업체명	(주)팜스코	등급판정일자	2023년 08월 01일
	소재지	충북 음성군 삼성면 대청로 54		

(단위 : 두)

이력번호 및 도체번호	등급	이력번호 및 도체번호	등급	이력번호 및 도체번호	등급
120232400279(6)	1				
120232400279(23)	1				
120232400279(97)	1+				
120232400279(135)	1+				
110076002149(874)	1				
110065400702(959)	1				

전체 6 두 (1+등급 : 2 1등급 : 4 2등급 : 0 등외등급 : 0)

납품내역	업태유형	납품처명	부위명	중량(kg)
	해	당	없	음



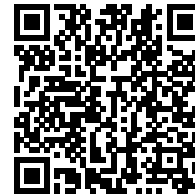
발급횟수 : 2건 발행일자 : 2023년 08월 02일

※ 동 확인서 내용은 축산물품질평가원 홈페이지(www.ekape.or.kr) "축산물등급판정확인서 조회" 코너를 이용하여 조회 하실 수 있습니다.

※ 납품내역은 『축산법 시행규칙』 제 45조 제 4항에 따라 등급판정신청인 또는 매수인이 해당 축산물을 학교나 음식점 납품 등의 사유로 추가 발급을 신청한 경우에만 표시됩니다.

210mm×297mm [백상지 80 g/m² (재활용품)]

발급번호 : 0507-7405



축산물 (돼지) 등급판정확인서

『축산법』 제40조 및 같은 법 시행규칙 제45조제1항에 따라 등급판정 결과를 아래와 같이 확인합니다.

2023년 08월 02일

축산물품질평가사 소속 : 충북지원

성명 : 정혜진



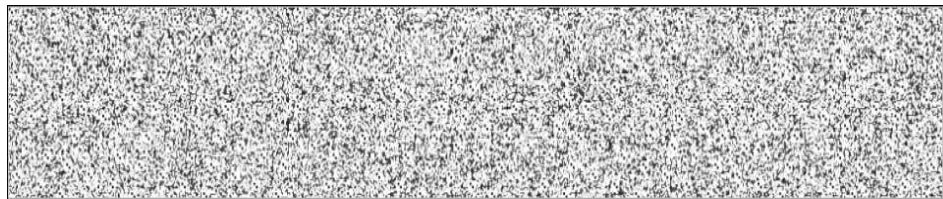
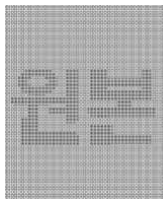
신청인	성명	정학상, 김홍국	생년월일(사업자등록번호)	1298130202
	업소명	(주)팜스코	업태유형	
	주소	경기도 안성시 제2공단4길 33		
도축장	업체명	(주)팜스코	등급판정일자	2023년 08월 01일
	소재지	충북 음성군 삼성면 대청로 54		

(단위 : 두)

이력번호 및 도체번호	등급	이력번호 및 도체번호	등급	이력번호 및 도체번호	등급
120232400279(27)	1+	110356900680(1011)	1+	110356900680(1036)	1+
120232400279(32)	1	110356900680(1012)	1+	110356900680(1037)	1+
120232400279(34)	1	110356900680(1013)	1+	110356900680(1040)	1
120232400279(52)	1+	110356900680(1015)	1	110356900680(1041)	1
120232400279(53)	1+	110356900680(1016)	1	110356900680(1042)	1
120232400279(54)	1	110356900680(1018)	1+	110356900680(1045)	1
120232400279(57)	1	110356900680(1020)	1	110356900680(1047)	1
120232400279(58)	1	110356900680(1022)	1+	110356900680(1049)	1
120232400279(84)	1	110356900680(1026)	1	110356900680(1052)	1+
120232400279(103)	1	110356900680(1027)	1	110356900680(1053)	1
110356900680(1004)	1	110356900680(1028)	1		
110356900680(1005)	1	110356900680(1031)	1		
110356900680(1008)	1	110356900680(1032)	1+		
110356900680(1009)	1	110356900680(1033)	1+		
110356900680(1010)	1	110356900680(1034)	1		

전체 40 두 (1+등급 : 13 1등급 : 27 2등급 : 0 등외등급 : 0)

납품내역	업태유형	납품처명	부위명	중량(kg)
	해	당	없	음



발급횟수 : 2건 발행일자 : 2023년 08월 02일

※ 동 확인서 내용은 축산물품질평가원 홈페이지(www.ekape.or.kr) "축산물등급판정확인서 조회" 코너를 이용하여 조회 하실 수 있습니다.

※ 납품내역은 『축산법 시행규칙』 제 45조 제 4항에 따라 등급판정신청인 또는 매수인이 해당 축산물을 학교나 음식점 납품 등의 사유로 추가 발급을 신청한 경우에만 표시됩니다.

210mm×297mm [백상지 80 g/m² (재활용품)]

발급번호 : 0507-7406



축산물 (돼지) 등급판정확인서

『축산법』 제40조 및 같은 법 시행규칙 제45조제1항에 따라 등급판정 결과를 아래와 같이 확인합니다.

2023년 08월 02일

축산물품질평가사 소속 : 충북지원

성명 : 이수홍



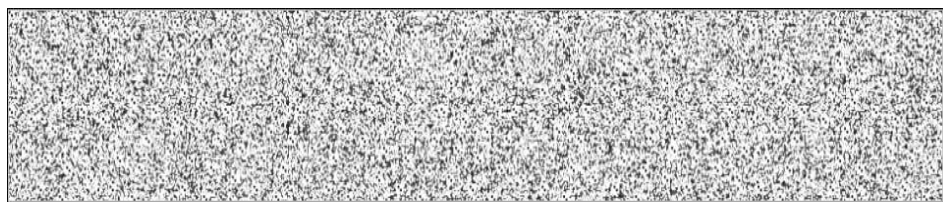
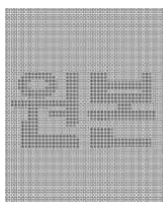
신청인	성명	정학상, 김홍국	생년월일(사업자등록번호)	1298130202
	업소명	(주)팜스코	업태유형	
	주소	경기도 안성시 제2공단4길 33		
도축장	업체명	(주)팜스코	등급판정일자	2023년 08월 01일
	소재지	충북 음성군 삼성면 대청로 54		

(단위 : 두)

이력번호 및 도체번호	등급	이력번호 및 도체번호	등급	이력번호 및 도체번호	등급
120232400279(109)	1	130043200801(299)	1+	110682200087(364)	1+
120232400279(110)	1	130043200801(300)	1+	110682200087(370)	1
120232400279(127)	1+	130043200801(301)	1+	110682200087(371)	1+
120232400279(132)	1	130043200801(302)	1	110682200087(387)	1+
120232400279(150)	1	130043200801(303)	1	110682200087(400)	1
120232400279(153)	1+	130043200801(306)	1	110356900680(1019)	2
120232400279(159)	1	130043200801(307)	1	110356900680(1021)	2
120232400279(162)	1+	130043200801(315)	1+	110356900680(1054)	2
120232400279(169)	1	130043200801(318)	1	110356900680(1056)	2
120232400279(172)	1+	130043200801(320)	1	110714100243(1150)	2
120232400279(173)	1+	130043200801(323)	1		
130043200801(271)	1	130043200801(327)	1		
130043200801(272)	1	110682200087(339)	1+		
130043200801(277)	1	110682200087(354)	1+		
130043200801(286)	1+	110682200087(360)	1+		

전체 40 두 (1+등급 : 16 1등급 : 19 2등급 : 5 등외등급 : 0)

납품내역	업태유형	납품처명	부위명	중량(kg)
	해	당	없	음



발급횟수 : 2건 발행일자 : 2023년 08월 02일

※ 동 확인서 내용은 축산물품질평가원 홈페이지(www.ekape.or.kr) "축산물등급판정확인서 조회" 코너를 이용하여 조회 하실 수 있습니다.

※ 납품내역은 『축산법 시행규칙』 제 45조 제 4항에 따라 등급판정신청인 또는 매수인이 해당 축산물을 학교나 음식점 납품 등의 사유로 추가 발급을 신청한 경우에만 표시됩니다.

210mm×297mm [백상지 80 g/m² (재활용품)]

발급번호 : 0507-7407



축산물 (돼지) 등급판정확인서

『축산법』 제40조 및 같은 법 시행규칙 제45조제1항에 따라 등급판정 결과를 아래와 같이 확인합니다.

2023년 08월 02일

축산물품질평가사 소속 : 충북지원

성명 : 이수홍



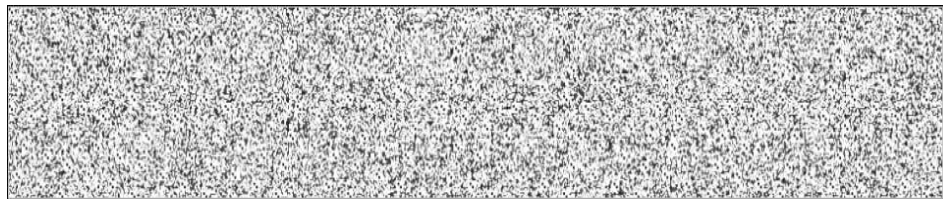
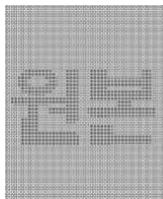
신청인	성명	정학상, 김홍국	생년월일(사업자등록번호)	1298130202
	업소명	(주)팜스코	업태유형	
	주소	경기도 안성시 제2공단4길 33		
도축장	업체명	(주)팜스코	등급판정일자	2023년 08월 01일
	소재지	충북 음성군 삼성면 대청로 54		

(단위 : 두)

이력번호 및 도체번호	등급	이력번호 및 도체번호	등급	이력번호 및 도체번호	등급
120232400279(30)	1+	170088000863(466)	1		
120232400279(71)	1+	170088000863(472)	1+		
120232400279(75)	1+	170088000863(473)	1+		
120232400279(93)	1+	110671700039(670)	1+		
120232400279(149)	1+	110671700039(704)	1		
130043200801(328)	1+	110671700039(803)	1+		
110682200087(346)	1+	110076002149(846)	1+		
110682200087(381)	2	110076002149(858)	1+		
110682200087(388)	1+	110076002149(893)	1+		
110682200087(390)	2	110076002149(896)	1+		
110682200087(392)	2	110065400702(923)	1+		
170088000863(431)	1+	110065400702(962)	1+		
170088000863(439)	1+	110065400702(981)	1+		
170088000863(458)	1+				
170088000863(465)	1+				

전체 28 두 (1+등급 : 23 1등급 : 2 2등급 : 3 등외등급 : 0)

납품내역	업태유형	납품처명	부위명	중량(kg)
	해	당	없	음



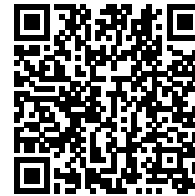
발급횟수 : 2건 발행일자 : 2023년 08월 02일

※ 동 확인서 내용은 축산물품질평가원 홈페이지(www.ekape.or.kr) "축산물등급판정확인서 조회" 코너를 이용하여 조회 하실 수 있습니다.

※ 납품내역은 『축산법 시행규칙』 제 45조 제 4항에 따라 등급판정신청인 또는 매수인이 해당 축산물을 학교나 음식점 납품 등의 사유로 추가 발급을 신청한 경우에만 표시됩니다.

210mm×297mm [백상지 80 g/m² (재활용품)]

발급번호 : 0507-7408



축산물 (돼지) 등급판정확인서

『축산법』 제40조 및 같은 법 시행규칙 제45조제1항에 따라 등급판정 결과를 아래와 같이 확인합니다.

2023년 08월 02일

축산물품질평가사 소속 : 충북지원

성명 : 이수홍



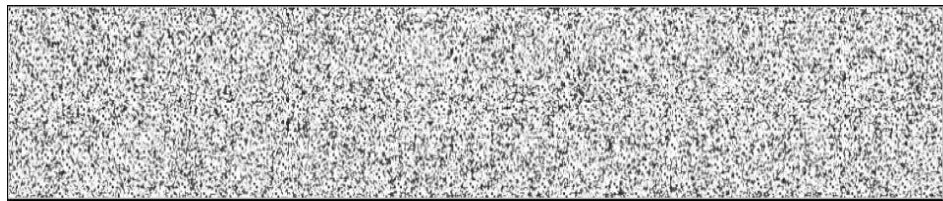
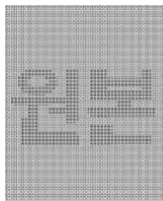
신청인	성명	정학상, 김홍국	생년월일(사업자등록번호)	1298130202
	업소명	(주)팜스코	업태유형	
	주소	경기도 안성시 제2공단4길 33		
도축장	업체명	(주)팜스코	등급판정일자	2023년 08월 01일
	소재지	충북 음성군 삼성면 대청로 54		

(단위 : 두)

이력번호 및 도체번호	등급	이력번호 및 도체번호	등급	이력번호 및 도체번호	등급
120232400279(87)	2	170088000863(415)	2		
130043200801(278)	2	110671700039(673)	2		
130043200801(283)	2	110671700039(711)	2		
130043200801(287)	2	110671700039(772)	2		
130043200801(288)	2	110671700039(776)	2		
130043200801(294)	2				
130043200801(295)	2				
130043200801(329)	2				
110682200087(332)	2				
110682200087(337)	2				
110682200087(351)	2				
110682200087(363)	2				
110682200087(375)	2				
110682200087(399)	2				
110682200087(401)	2				

전체 20 두 (1+등급 : 0 1등급 : 0 2등급 : 20 등외등급 : 0)

납품내역	업태유형	납품처명	부위명	중량(kg)
	해	당	없	음



발급횟수 : 2건 발행일자 : 2023년 08월 02일

※ 동 확인서 내용은 축산물품질평가원 홈페이지(www.ekape.or.kr) "축산물등급판정확인서 조회" 코너를 이용하여 조회 하실 수 있습니다.

※ 납품내역은 『축산법 시행규칙』 제 45조 제 4항에 따라 등급판정신청인 또는 매수인이 해당 축산물을 학교나 음식점 납품 등의 사유로 추가 발급을 신청한 경우에만 표시됩니다.

210mm×297mm [백상지 80 g/m² (재활용품)]