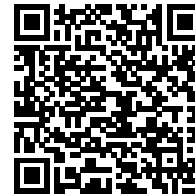


발급번호 : 0507-7423



축산물 (돼지) 등급판정확인서

『축산법』 제40조 및 같은 법 시행규칙 제45조제1항에 따라 등급판정 결과를 아래와 같이 확인합니다.

2023년 08월 03일

축산물품질평가사 소속 : 충북지원

성명 : 이수홍



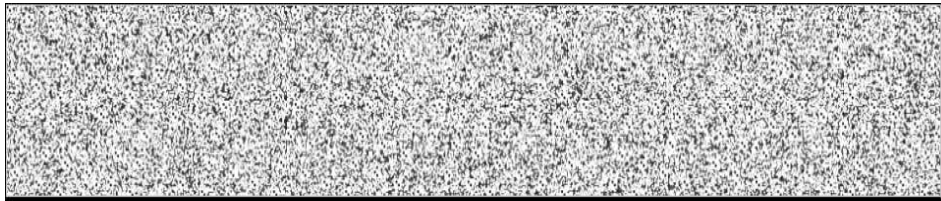
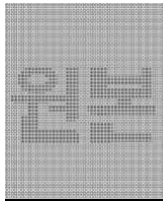
신청인	성명	정학상, 김홍국	생년월일(사업자등록번호)	1298130202
	업소명	(주)팜스코	업태유형	
	주소	경기도 안성시 제2공단4길 33		
도축장	업체명	(주)팜스코	등급판정일자	2023년 08월 02일
	소재지	충북 음성군 삼성면 대청로 54		

(단위 : 두)

이력번호 및 도체번호	등급	이력번호 및 도체번호	등급	이력번호 및 도체번호	등급
130053001484(310)	1+	130053001484(331)	1+	130053001484(352)	1+
130053001484(312)	1	130053001484(334)	1	130053001484(353)	1
130053001484(313)	1	130053001484(335)	1	130053001484(354)	1+
130053001484(315)	1+	130053001484(336)	1	130053001484(358)	1+
130053001484(316)	1+	130053001484(338)	1	130053001484(359)	1
130053001484(318)	1+	130053001484(339)	1	130053001484(360)	1
130053001484(319)	1	130053001484(342)	1+	130053001484(361)	1
130053001484(320)	1	130053001484(343)	1	130053001484(365)	1
130053001484(321)	1	130053001484(344)	1	130053001484(371)	1+
130053001484(322)	1+	130053001484(345)	1	130053001484(373)	1
130053001484(323)	1+	130053001484(346)	1	130053001484(374)	1
130053001484(324)	1+	130053001484(347)	1+		
130053001484(327)	1	130053001484(349)	1		
130053001484(328)	1+	130053001484(350)	1+		
130053001484(329)	1	130053001484(351)	1		

전체 41 두 (1+등급 : 16 1등급 : 25 2등급 : 0 등외등급 : 0)

납품내역	업태유형	납품처명	부위명	중량(kg)
	해	당	없	음



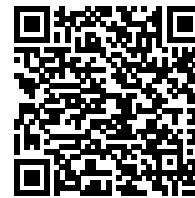
발급횟수 : 2건 발행일자 : 2023년 08월 03일

※ 동 확인서 내용은 축산물품질평가원 홈페이지(www.ekape.or.kr) "축산물등급판정확인서 조회" 코너를 이용하여 조회 하실 수 있습니다.

※ 납품내역은 『축산법 시행규칙』 제 45조 제 4항에 따라 등급판정신청인 또는 매수인이 해당 축산물을 학교나 음식점 납품 등의 사유로 추가 발급을 신청한 경우에만 표시됩니다.

210mm×297mm [백상지 80 g/㎡ (재활용품)]

발급번호 : 0507-7424



축산물 (돼지) 등급판정확인서

『축산법』 제40조 및 같은 법 시행규칙 제45조제1항에 따라 등급판정 결과를 아래와 같이 확인합니다.

2023년 08월 03일

축산물품질평가사 소속 : 충북지원

성명 : 이수홍



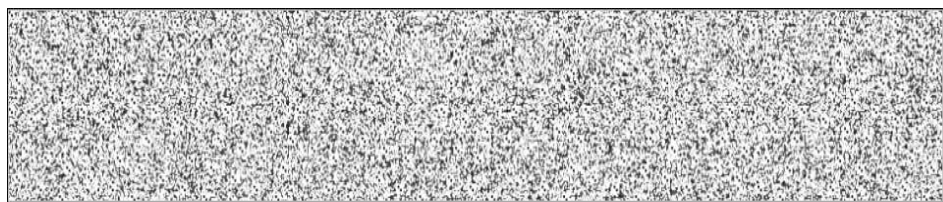
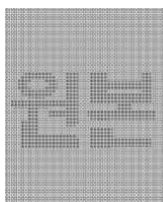
신청인	성명	정학상, 김홍국	생년월일(사업자등록번호)	1298130202
	업소명	(주)팜스코	업태유형	
	주소	경기도 안성시 제2공단4길 33		
도축장	업체명	(주)팜스코	등급판정일자	2023년 08월 02일
	소재지	충북 음성군 삼성면 대청로 54		

(단위 : 두)

이력번호 및 도체번호	등급	이력번호 및 도체번호	등급	이력번호 및 도체번호	등급
130053001484(309)	2	130053001484(357)	2		
130053001484(311)	2	130053001484(362)	2		
130053001484(314)	2	130053001484(363)	2		
130053001484(317)	2	130053001484(364)	2		
130053001484(325)	2	130053001484(367)	2		
130053001484(326)	2	130053001484(369)	2		
130053001484(330)	2	130053001484(372)	2		
130053001484(332)	2	130053001484(375)	2		
130053001484(333)	2	130053001484(378)	2		
130053001484(337)	2	130053001484(383)	2		
130053001484(340)	2				
130053001484(341)	2				
130053001484(348)	2				
130053001484(355)	2				
130053001484(356)	2				

전체 25 두 (1+등급 : 0 1등급 : 0 2등급 : 25 등외등급 : 0)

납품내역	업태유형	납품처명	부위명	중량(kg)
	해	당	없	음



발급횟수 : 2건 발행일자 : 2023년 08월 03일

※ 동 확인서 내용은 축산물품질평가원 홈페이지(www.ekape.or.kr) "축산물등급판정확인서 조회" 코너를 이용하여 조회 하실 수 있습니다.

※ 납품내역은 『축산법 시행규칙』 제 45조 제 4항에 따라 등급판정신청인 또는 매수인이 해당 축산물을 학교나 음식점 납품 등의 사유로 추가 발급을 신청한 경우에만 표시됩니다.

210mm×297mm [백상지 80 g/m² (재활용품)]