

발급번호 : 0507-7467



축산물 (돼지) 등급판정확인서

『축산법』 제40조 및 같은 법 시행규칙 제45조제1항에 따라 등급판정 결과를 아래와 같이 확인합니다.

2023년 08월 04일

축산물품질평가사 소속 : 충북지원

성명 : 정혜진



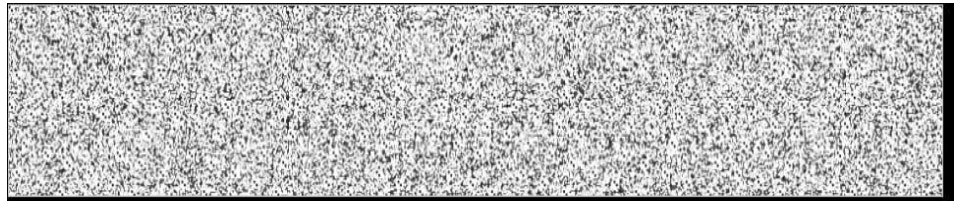
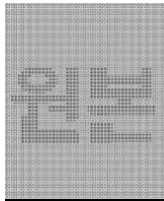
신청인	성명	정학상, 김홍국	생년월일(사업자등록번호)	1298130202
	업소명	(주)팜스코	업태유형	
	주소	경기도 안성시 제2공단4길 33		
도축장	업체명	(주)팜스코	등급판정일자	2023년 08월 03일
	소재지	충북 음성군 삼성면 대청로 54		

(단위 : 두)

이력번호 및 도체번호	등급	이력번호 및 도체번호	등급	이력번호 및 도체번호	등급
110156103259(43)	1+	110156103259(59)	1+	110156103259(82)	1
110156103259(44)	1	110156103259(62)	1	110156103259(83)	1
110156103259(45)	1	110156103259(65)	1+	110156103259(85)	1
110156103259(46)	1	110156103259(66)	1	110156103259(86)	1+
110156103259(47)	1	110156103259(67)	1+	110156103259(87)	1+
110156103259(48)	1+	110156103259(68)	1	110156103259(88)	1
110156103259(49)	1	110156103259(70)	1	110156103259(89)	1
110156103259(50)	1	110156103259(71)	1	110156103259(90)	1
110156103259(51)	1+	110156103259(72)	1+	110156103259(91)	1
110156103259(52)	1	110156103259(73)	1	110156103259(92)	1
110156103259(53)	1	110156103259(74)	1	110156103259(93)	1+
110156103259(54)	1+	110156103259(75)	1	110156103259(94)	1
110156103259(56)	1	110156103259(76)	1+	110156103259(95)	1
110156103259(57)	1+	110156103259(77)	1	110156103259(97)	1
110156103259(58)	1	110156103259(78)	1+	110156103259(98)	1+

전체 45 두 (1+등급 : 15 1등급 : 30 2등급 : 0 등외등급 : 0)

납품내역	업태유형	납품처명	부위명	중량(kg)
	해	당	없	음



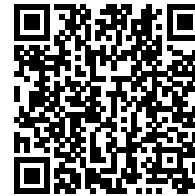
발급횟수 : 2건 발행일자 : 2023년 08월 04일

※ 동 확인서 내용은 축산물품질평가원 홈페이지(www.ekape.or.kr) "축산물등급판정확인서 조회" 코너를 이용하여 조회 하실 수 있습니다.

※ 납품내역은 『축산법 시행규칙』 제 45조 제 4항에 따라 등급판정신청인 또는 매수인이 해당 축산물을 학교나 음식점 납품 등의 사유로 추가 발급을 신청한 경우에만 표시됩니다.

210mm×297mm [백상지 80 g/㎡ (재활용품)]

발급번호 : 0507-7468



축산물 (돼지) 등급판정확인서

『축산법』 제40조 및 같은 법 시행규칙 제45조제1항에 따라 등급판정 결과를 아래와 같이 확인합니다.

2023년 08월 04일

축산물품질평가사 소속 : 충북지원

성명 : 이수홍



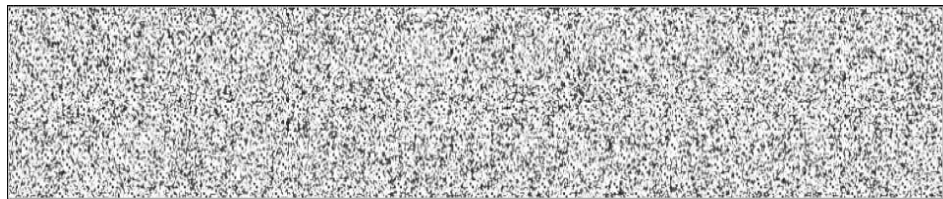
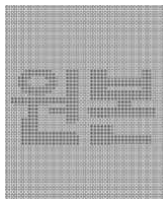
신청인	성명	정학상, 김홍국	생년월일(사업자등록번호)	1298130202
	업소명	(주)팜스코	업태유형	
	주소	경기도 안성시 제2공단4길 33		
도축장	업체명	(주)팜스코	등급판정일자	2023년 08월 03일
	소재지	충북 음성군 삼성면 대청로 54		

(단위 : 두)

이력번호 및 도체번호	등급	이력번호 및 도체번호	등급	이력번호 및 도체번호	등급
110156103259(99)	1	110156103259(118)	1	110156103259(136)	1+
110156103259(100)	1	110156103259(119)	1	110156103259(137)	1
110156103259(101)	1	110156103259(120)	1+	110156103259(218)	1+
110156103259(103)	1	110156103259(121)	1	110156103259(219)	1
110156103259(104)	1	110156103259(122)	1	110156103259(221)	1
110156103259(105)	1	110156103259(123)	1+	110156103259(222)	1+
110156103259(106)	1	110156103259(124)	1+	110156103259(224)	1+
110156103259(108)	1+	110156103259(125)	1	110156103259(227)	1
110156103259(109)	1+	110156103259(126)	1	110156103259(228)	1
110156103259(110)	1+	110156103259(127)	1+	110156103259(229)	1
110156103259(112)	1	110156103259(129)	1+	110156103259(230)	1
110156103259(113)	1	110156103259(130)	1+	110156103259(231)	1+
110156103259(114)	1+	110156103259(132)	1	110156103259(232)	1+
110156103259(115)	1	110156103259(134)	1+	110156103259(233)	1
110156103259(117)	1	110156103259(135)	1	110156103259(235)	1+

전체 45 두 (1+등급 : 18 1등급 : 27 2등급 : 0 등외등급 : 0)

납품내역	업태유형	납품처명	부위명	중량(kg)
	해	당	없	음



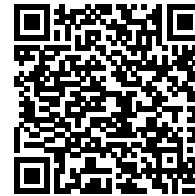
발급횟수 : 2건 발행일자 : 2023년 08월 04일

※ 동 확인서 내용은 축산물품질평가원 홈페이지(www.ekape.or.kr) "축산물등급판정확인서 조회" 코너를 이용하여 조회 하실 수 있습니다.

※ 납품내역은 『축산법 시행규칙』 제 45조 제 4항에 따라 등급판정신청인 또는 매수인이 해당 축산물을 학교나 음식점 납품 등의 사유로 추가 발급을 신청한 경우에만 표시됩니다.

210mm×297mm [백상지 80 g/m² (재활용품)]

발급번호 : 0507-7469



축산물 (돼지) 등급판정확인서

『축산법』 제40조 및 같은 법 시행규칙 제45조제1항에 따라 등급판정 결과를 아래와 같이 확인합니다.

2023년 08월 04일

축산물품질평가사 소속 : 충북지원

성명 : 이수홍



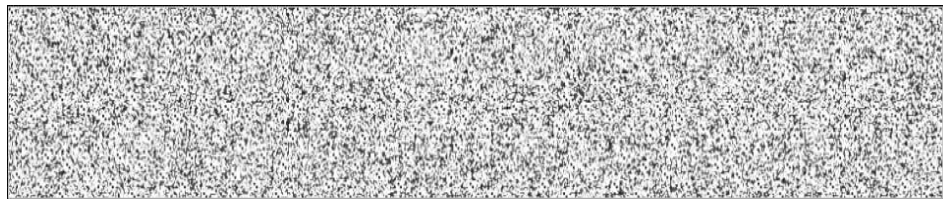
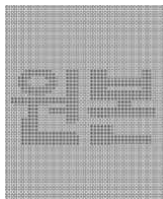
신청인	성명	정학상, 김홍국	생년월일(사업자등록번호)	1298130202
	업소명	(주)팜스코	업태유형	
	주소	경기도 안성시 제2공단4길 33		
도축장	업체명	(주)팜스코	등급판정일자	2023년 08월 03일
	소재지	충북 음성군 삼성면 대청로 54		

(단위 : 두)

이력번호 및 도체번호	등급	이력번호 및 도체번호	등급	이력번호 및 도체번호	등급
110156103259(236)	1	110156103259(255)	1+	110156103259(277)	1+
110156103259(237)	1	110156103259(257)	1	110156103259(278)	1+
110156103259(238)	1+	110156103259(259)	1+	110156103259(279)	1
110156103259(239)	1+	110156103259(260)	1	110156103259(280)	1+
110156103259(240)	1+	110156103259(261)	1+	110156103259(281)	1
110156103259(241)	1+	110156103259(262)	1	110156103259(283)	1+
110156103259(242)	1+	110156103259(263)	1	110156103259(284)	1
110156103259(243)	1+	110156103259(265)	1+	110156103259(285)	1+
110156103259(244)	1+	110156103259(268)	1+	110156103259(289)	1+
110156103259(246)	1	110156103259(269)	1	110156103259(290)	1
110156103259(248)	1	110156103259(270)	1+	110156103259(291)	1
110156103259(250)	1+	110156103259(271)	1	110156103259(292)	1+
110156103259(251)	1	110156103259(274)	1	110156103259(294)	1+
110156103259(252)	1	110156103259(275)	1	110156103259(295)	1+
110156103259(254)	1	110156103259(276)	1+	110156103259(297)	1

전체 45 두 (1+등급 : 24 1등급 : 21 2등급 : 0 등외등급 : 0)

납품내역	업태유형	납품처명	부위명	중량(kg)
	해	당	없	음

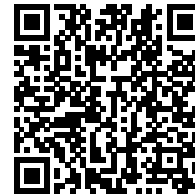


발급횟수 : 2건 발행일자 : 2023년 08월 04일

※ 동 확인서 내용은 축산물품질평가원 홈페이지(www.ekape.or.kr) "축산물등급판정확인서 조회" 코너를 이용하여 조회 하실 수 있습니다.

※ 납품내역은 『축산법 시행규칙』 제 45조 제 4항에 따라 등급판정신청인 또는 매수인이 해당 축산물을 학교나 음식점 납품 등의 사유로 추가 발급을 신청한 경우에만 표시됩니다.

발급번호 : 0507-7470



축산물 (돼지) 등급판정확인서

『축산법』 제40조 및 같은 법 시행규칙 제45조제1항에 따라 등급판정 결과를 아래와 같이 확인합니다.

2023년 08월 04일

축산물품질평가사 소속 : 충북지원

성명 : 이수홍



신청인	성명	정학상, 김홍국	생년월일(사업자등록번호)	1298130202
	업소명	(주)팜스코	업태유형	
	주소	경기도 안성시 제2공단4길 33		
도축장	업체명	(주)팜스코	등급판정일자	2023년 08월 03일
	소재지	충북 음성군 삼성면 대청로 54		

(단위 : 두)

이력번호 및 도체번호	등급	이력번호 및 도체번호	등급	이력번호 및 도체번호	등급
110156103259(299)	1+	110703800150(636)	1	110703800150(653)	1+
110156103259(301)	1	110703800150(638)	1	110703800150(654)	1
110156103259(302)	1+	110703800150(639)	1	110703800150(655)	1
110156103259(303)	1+	110703800150(640)	1	110703800150(657)	1
110156103259(304)	1+	110703800150(641)	1+	110703800150(658)	1+
110156103259(305)	1+	110703800150(643)	1+	110703800150(659)	1+
110156103259(309)	1+	110703800150(644)	1	110703800150(660)	1+
110156103259(310)	1+	110703800150(645)	1+	110703800150(661)	1
110156103259(311)	1	110703800150(646)	1	110703800150(662)	1
110703800150(630)	1+	110703800150(647)	1+	110703800150(664)	1
110703800150(631)	1	110703800150(648)	1+	110703800150(665)	1
110703800150(632)	1	110703800150(649)	1+	110703800150(666)	1+
110703800150(633)	1	110703800150(650)	1	110703800150(667)	1
110703800150(634)	1	110703800150(651)	1+	110703800150(668)	1
110703800150(635)	1	110703800150(652)	1+	110703800150(669)	1

전체 45 두 (1+등급 : 21 1등급 : 24 2등급 : 0 등외등급 : 0)

납품내역	업태유형	납품처명	부위명	중량(kg)
	해	당	없	음



발급횟수 : 2건 발행일자 : 2023년 08월 04일

※ 동 확인서 내용은 축산물품질평가원 홈페이지(www.ekape.or.kr) "축산물등급판정확인서 조회" 코너를 이용하여 조회 하실 수 있습니다.

※ 납품내역은 『축산법 시행규칙』 제 45조 제 4항에 따라 등급판정신청인 또는 매수인이 해당 축산물을 학교나 음식점 납품 등의 사유로 추가 발급을 신청한 경우에만 표시됩니다.

발급번호 : 0507-7471



축산물 (돼지) 등급판정확인서

『축산법』 제40조 및 같은 법 시행규칙 제45조제1항에 따라 등급판정 결과를 아래와 같이 확인합니다.

2023년 08월 04일

축산물품질평가사 소속 : 충북지원

성명 : 이수홍



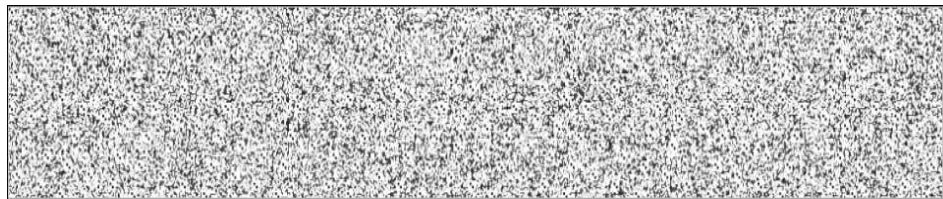
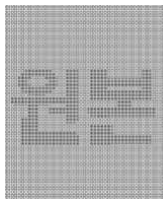
신청인	성명	정학상, 김홍국	생년월일(사업자등록번호)	1298130202
	업소명	(주)팜스코	업태유형	
	주소	경기도 안성시 제2공단4길 33		
도축장	업체명	(주)팜스코	등급판정일자	2023년 08월 03일
	소재지	충북 음성군 삼성면 대청로 54		

(단위 : 두)

이력번호 및 도체번호	등급	이력번호 및 도체번호	등급	이력번호 및 도체번호	등급
110703800150(670)	1+	110156103259(832)	1	110156103259(852)	1+
110703800150(671)	1	110156103259(833)	1	110156103259(853)	1
110703800150(672)	1	110156103259(835)	1+	110156103259(856)	1
110703800150(673)	1+	110156103259(836)	1	110156103259(858)	1+
110703800150(674)	1+	110156103259(837)	1+	110156103259(859)	1+
110703800150(675)	1+	110156103259(838)	1+	110156103259(860)	1+
110703800150(676)	1	110156103259(840)	1+	110156103259(862)	1
110703800150(677)	1+	110156103259(841)	1+	110156103259(865)	1+
110703800150(678)	1+	110156103259(842)	1+	110156103259(866)	1+
110703800150(679)	1	110156103259(846)	1+	110156103259(867)	1
110703800150(680)	1+	110156103259(847)	1	110156103259(868)	1+
110703800150(681)	1+	110156103259(848)	1	110156103259(869)	1+
110156103259(829)	1+	110156103259(849)	1	110156103259(870)	1
110156103259(830)	1	110156103259(850)	1	110156103259(873)	1+
110156103259(831)	1	110156103259(851)	1+	110156103259(874)	1

전체 45 두 (1+등급 : 26 1등급 : 19 2등급 : 0 등외등급 : 0)

납품내역	업태유형	납품처명	부위명	중량(kg)
	해	당	없	음



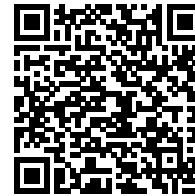
발급횟수 : 2건 발행일자 : 2023년 08월 04일

※ 동 확인서 내용은 축산물품질평가원 홈페이지(www.ekape.or.kr) "축산물등급판정확인서 조회" 코너를 이용하여 조회 하실 수 있습니다.

※ 납품내역은 『축산법 시행규칙』 제 45조 제 4항에 따라 등급판정신청인 또는 매수인이 해당 축산물을 학교나 음식점 납품 등의 사유로 추가 발급을 신청한 경우에만 표시됩니다.

210mm×297mm [백상지 80 g/m² (재활용품)]

발급번호 : 0507-7472



축산물 (돼지) 등급판정확인서

『축산법』 제40조 및 같은 법 시행규칙 제45조제1항에 따라 등급판정 결과를 아래와 같이 확인합니다.

2023년 08월 04일

축산물품질평가사 소속 : 충북지원

성명 : 이수홍



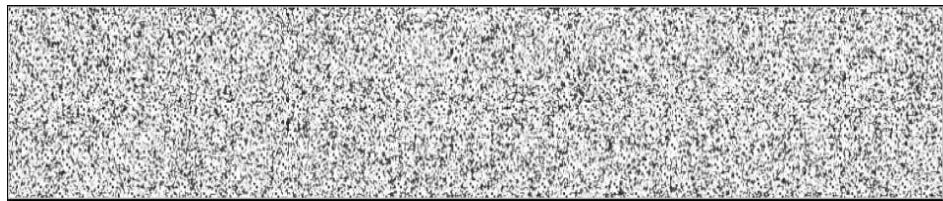
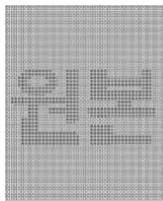
신청인	성명	정학상, 김홍국	생년월일(사업자등록번호)	1298130202
	업소명	(주)팜스코	업태유형	
	주소	경기도 안성시 제2공단4길 33		
도축장	업체명	(주)팜스코	등급판정일자	2023년 08월 03일
	소재지	충북 음성군 삼성면 대청로 54		

(단위 : 두)

이력번호 및 도체번호	등급	이력번호 및 도체번호	등급	이력번호 및 도체번호	등급
110156103259(876)	1+	110156103259(898)	1+	110156103259(918)	1+
110156103259(877)	1	110156103259(899)	1+	110156103259(920)	1
110156103259(879)	1	110156103259(900)	1+		
110156103259(881)	1	110156103259(901)	1		
110156103259(882)	1+	110156103259(902)	1+		
110156103259(883)	1	110156103259(905)	1		
110156103259(884)	1	110156103259(907)	1+		
110156103259(886)	1+	110156103259(909)	1+		
110156103259(887)	1+	110156103259(910)	1		
110156103259(889)	1	110156103259(912)	1+		
110156103259(890)	1+	110156103259(913)	1		
110156103259(891)	1	110156103259(914)	1+		
110156103259(892)	1+	110156103259(915)	1+		
110156103259(894)	1	110156103259(916)	1+		
110156103259(897)	1+	110156103259(917)	1		

전체 32 두 (1+등급 : 18 1등급 : 14 2등급 : 0 등외등급 : 0)

납품내역	업태유형	납품처명	부위명	중량(kg)
	해	당	없	음



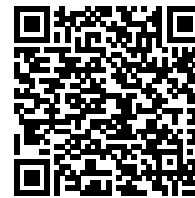
발급횟수 : 2건 발행일자 : 2023년 08월 04일

※ 동 확인서 내용은 축산물품질평가원 홈페이지(www.ekape.or.kr) "축산물등급판정확인서 조회" 코너를 이용하여 조회 하실 수 있습니다.

※ 납품내역은 『축산법 시행규칙』 제 45조 제 4항에 따라 등급판정신청인 또는 매수인이 해당 축산물을 학교나 음식점 납품 등의 사유로 추가 발급을 신청한 경우에만 표시됩니다.

210mm×297mm [백상지 80 g/m² (재활용품)]

발급번호 : 0507-7473



축산물 (돼지) 등급판정확인서

『축산법』 제40조 및 같은 법 시행규칙 제45조제1항에 따라 등급판정 결과를 아래와 같이 확인합니다.

2023년 08월 04일

축산물품질평가사 소속 : 충북지원

성명 : 이수홍



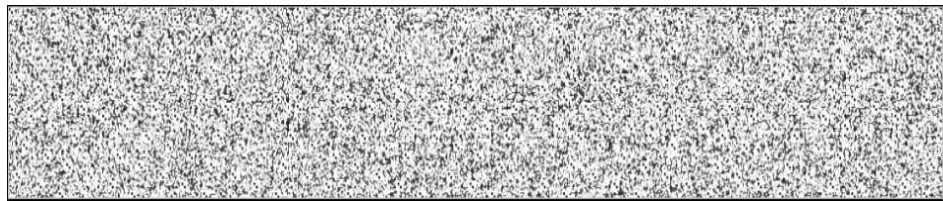
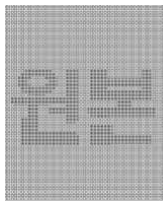
신청인	성명	정학상, 김홍국	생년월일(사업자등록번호)	1298130202
	업소명	(주)팜스코	업태유형	
	주소	경기도 안성시 제2공단4길 33		
도축장	업체명	(주)팜스코	등급판정일자	2023년 08월 03일
	소재지	충북 음성군 삼성면 대청로 54		

(단위 : 두)

이력번호 및 도체번호	등급	이력번호 및 도체번호	등급	이력번호 및 도체번호	등급
110156103259(55)	2	110156103259(131)	2	110156103259(272)	2
110156103259(60)	2	110156103259(220)	2	110156103259(273)	2
110156103259(61)	2	110156103259(223)	2	110156103259(282)	2
110156103259(63)	2	110156103259(225)	2	110156103259(286)	2
110156103259(64)	2	110156103259(226)	2	110156103259(287)	2
110156103259(69)	2	110156103259(234)	2	110156103259(288)	2
110156103259(79)	2	110156103259(245)	2	110156103259(293)	2
110156103259(80)	2	110156103259(247)	2	110156103259(296)	2
110156103259(81)	2	110156103259(249)	2	110156103259(298)	2
110156103259(84)	2	110156103259(253)	2	110156103259(300)	2
110156103259(102)	2	110156103259(256)	2	110156103259(306)	2
110156103259(107)	2	110156103259(258)	2	110156103259(308)	2
110156103259(111)	2	110156103259(264)	2	110703800150(637)	2
110156103259(116)	2	110156103259(266)	2	110703800150(656)	2
110156103259(128)	2	110156103259(267)	2	110703800150(663)	2

전체 45 두 (1+등급 : 0 1등급 : 0 2등급 : 45 등외등급 : 0)

납품내역	업태유형	납품처명	부위명	중량(kg)
	해	당	없	음



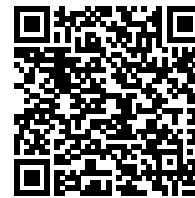
발급횟수 : 2건 발행일자 : 2023년 08월 04일

※ 동 확인서 내용은 축산물품질평가원 홈페이지(www.ekape.or.kr) "축산물등급판정확인서 조회" 코너를 이용하여 조회 하실 수 있습니다.

※ 납품내역은 『축산법 시행규칙』 제 45조 제 4항에 따라 등급판정신청인 또는 매수인이 해당 축산물을 학교나 음식점 납품 등의 사유로 추가 발급을 신청한 경우에만 표시됩니다.

210mm×297mm [백상지 80 g/m² (재활용품)]

발급번호 : 0507-7474



축산물 (돼지) 등급판정확인서

『축산법』 제40조 및 같은 법 시행규칙 제45조제1항에 따라 등급판정 결과를 아래와 같이 확인합니다.

2023년 08월 04일

축산물품질평가사 소속 : 충북지원

성명 : 이수홍



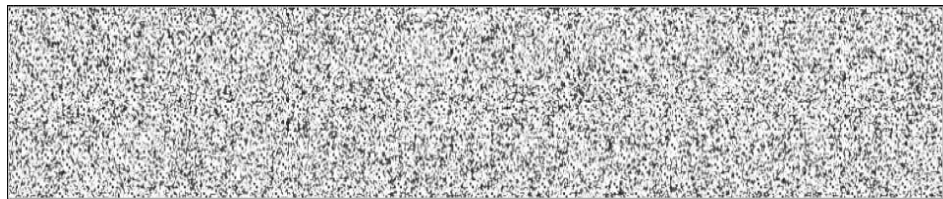
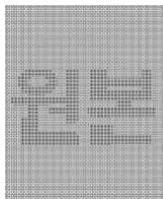
신청인	성명	정학상, 김홍국	생년월일(사업자등록번호)	1298130202
	업소명	(주)팜스코	업태유형	
	주소	경기도 안성시 제2공단4길 33		
도축장	업체명	(주)팜스코	등급판정일자	2023년 08월 03일
	소재지	충북 음성군 삼성면 대청로 54		

(단위 : 두)

이력번호 및 도체번호	등급	이력번호 및 도체번호	등급	이력번호 및 도체번호	등급
110703800150(682)	2	110156103259(880)	2		
110156103259(834)	2	110156103259(888)	2		
110156103259(839)	2	110156103259(893)	2		
110156103259(843)	2	110156103259(895)	2		
110156103259(844)	2	110156103259(896)	2		
110156103259(845)	2	110156103259(903)	2		
110156103259(854)	2	110156103259(904)	2		
110156103259(855)	2	110156103259(906)	2		
110156103259(861)	2	110156103259(908)	2		
110156103259(863)	2	110156103259(911)	2		
110156103259(864)	2	110156103259(919)	2		
110156103259(871)	2	110156103259(921)	2		
110156103259(872)	2	110156103259(922)	2		
110156103259(875)	2	110156103259(923)	2		
110156103259(878)	2				

전체 29 두 (1+등급 : 0 1등급 : 0 2등급 : 29 등외등급 : 0)

납품내역	업태유형	납품처명	부위명	중량(kg)
	해	당	없	음



발급횟수 : 2건 발행일자 : 2023년 08월 04일

※ 동 확인서 내용은 축산물품질평가원 홈페이지(www.ekape.or.kr) "축산물등급판정확인서 조회" 코너를 이용하여 조회 하실 수 있습니다.

※ 납품내역은 『축산법 시행규칙』 제 45조 제 4항에 따라 등급판정신청인 또는 매수인이 해당 축산물을 학교나 음식점 납품 등의 사유로 추가 발급을 신청한 경우에만 표시됩니다.

210mm×297mm [백상지 80 g/m² (재활용품)]