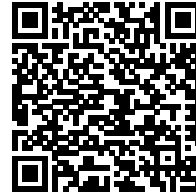


발급번호 : 0507-7783



축산물 (돼지) 등급판정확인서

『축산법』 제40조 및 같은 법 시행규칙 제45조제1항에 따라 등급판정 결과를 아래와 같이 확인합니다.

2023년 08월 17일

축산물품질평가사 소속 : 충북지원

성명 : 정혜인



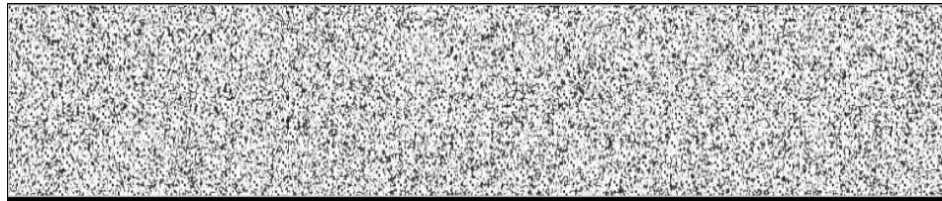
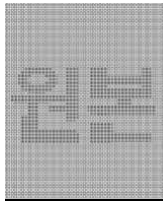
신청인	성명	정학상, 김흥국	생년월일(사업자등록번호)	1298130202
	업소명	(주)팜스코	업태유형	
	주소	경기도 안성시 제2공단4길 33		
도축장	업체명	(주)팜스코	등급판정일자	2023년 08월 16일
	소재지	충북 음성군 삼성면 대청로 54		

(단위 : 두)

이력번호 및 도체번호	등급	이력번호 및 도체번호	등급	이력번호 및 도체번호	등급
170076305424(29)	1	170076305424(59)	1	170076305424(92)	1+
170076305424(32)	1+	170076305424(61)	1	170076305424(93)	1
170076305424(34)	1+	170076305424(62)	1	170076305424(94)	1
170076305424(36)	1+	170076305424(64)	1	170076305424(95)	1+
170076305424(37)	1+	170076305424(65)	1	170076305424(96)	1+
170076305424(40)	1	170076305424(68)	1	170076305424(97)	1+
170076305424(41)	1+	170076305424(69)	1	170076305424(101)	1+
170076305424(44)	1+	170076305424(70)	1	170076305424(105)	1+
170076305424(46)	1	170076305424(72)	1	170076305424(106)	1
170076305424(48)	1+	170076305424(73)	1+	170076305424(108)	1
170076305424(51)	1+	170076305424(74)	1		
170076305424(52)	1	170076305424(76)	1+		
170076305424(53)	1+	170076305424(78)	1+		
170076305424(57)	1+	170076305424(87)	1		
170076305424(58)	1	170076305424(88)	1		

전체 40 두 (1+등급 : 19 1등급 : 21 2등급 : 0 등외등급 : 0)

납품내역	업태유형	납품처명	부위명	중량(kg)
	해	당	없	음



발급횟수 : 2건 발행일자 : 2023년 08월 17일

※ 동 확인서 내용은 축산물품질평가원 홈페이지(www.ekape.or.kr) "축산물등급판정확인서 조회" 코너를 이용하여 조회 하실 수 있습니다.

※ 납품내역은 『축산법 시행규칙』 제 45조 제 4항에 따라 등급판정신청인 또는 매수인이 해당 축산물을 학교나 음식점 납품 등의 사유로 추가 발급을 신청한 경우에만 표시됩니다.

210mm×297mm [백상지 80 g/㎡ (재활용품)]

발급번호 : 0507-7784



축산물 (돼지) 등급판정확인서

『축산법』 제40조 및 같은 법 시행규칙 제45조제1항에 따라 등급판정 결과를 아래와 같이 확인합니다.

2023년 08월 17일

축산물품질평가사 소속 : 충북지원

성명 : 정혜인



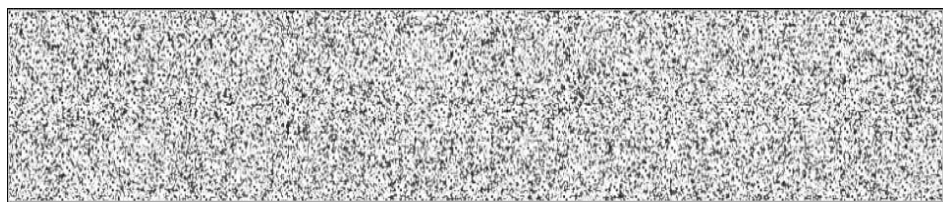
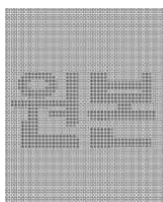
신청인	성명	정학상, 김홍국	생년월일(사업자등록번호)	1298130202
	업소명	(주)팜스코	업태유형	
	주소	경기도 안성시 제2공단4길 33		
도축장	업체명	(주)팜스코	등급판정일자	2023년 08월 16일
	소재지	충북 음성군 삼성면 대청로 54		

(단위 : 두)

이력번호 및 도체번호	등급	이력번호 및 도체번호	등급	이력번호 및 도체번호	등급
170076305424(30)	2	170076305424(60)	2	170076305424(90)	2
170076305424(31)	2	170076305424(63)	2	170076305424(91)	2
170076305424(33)	2	170076305424(66)	2	170076305424(98)	2
170076305424(35)	2	170076305424(67)	2	170076305424(99)	2
170076305424(38)	2	170076305424(71)	2	170076305424(100)	2
170076305424(39)	2	170076305424(75)	2	170076305424(102)	2
170076305424(42)	2	170076305424(77)	2	170076305424(103)	2
170076305424(43)	2	170076305424(79)	2	170076305424(104)	2
170076305424(45)	2	170076305424(81)	2	170076305424(107)	2
170076305424(47)	2	170076305424(82)	2		
170076305424(49)	2	170076305424(83)	2		
170076305424(50)	2	170076305424(84)	2		
170076305424(54)	2	170076305424(85)	2		
170076305424(55)	2	170076305424(86)	2		
170076305424(56)	2	170076305424(89)	2		

전체 39 두 (1+등급 : 0 1등급 : 0 2등급 : 39 등외등급 : 0)

납품내역	업태유형	납품처명	부위명	중량(kg)
	해	당	없	음



발급횟수 : 2건 발행일자 : 2023년 08월 17일

※ 동 확인서 내용은 축산물품질평가원 홈페이지(www.ekape.or.kr) "축산물등급판정확인서 조회" 코너를 이용하여 조회 하실 수 있습니다.

※ 납품내역은 『축산법 시행규칙』 제 45조 제 4항에 따라 등급판정신청인 또는 매수인이 해당 축산물을 학교나 음식점 납품 등의 사유로 추가 발급을 신청한 경우에만 표시됩니다.