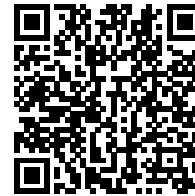


발급번호 : 0507-7825



# 축산물 (돼지) 등급판정확인서

『축산법』 제40조 및 같은 법 시행규칙 제45조제1항에 따라 등급판정 결과를 아래와 같이 확인합니다.

2023년 08월 18일

축산물품질평가사 소속 : 충북지원

성명 : 이수홍



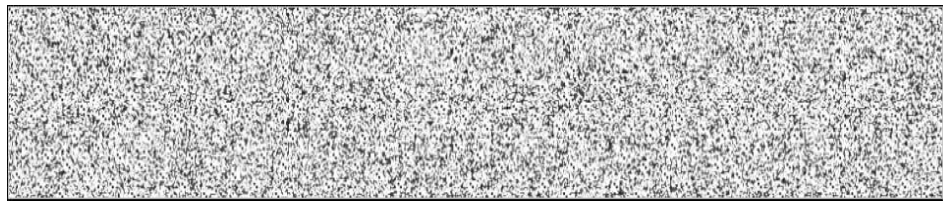
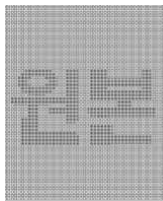
신청인	성명	정학상, 김홍국	생년월일(사업자등록번호)	1298130202
	업소명	(주)팜스코	업태유형	
	주소	경기도 안성시 제2공단4길 33		
도축장	업체명	(주)팜스코	등급판정일자	2023년 08월 17일
	소재지	충북 음성군 삼성면 대청로 54		

(단위 : 두)

이력번호 및 도체번호	등급	이력번호 및 도체번호	등급	이력번호 및 도체번호	등급
110156103267( 332 )	1+	110156103267( 351 )	1+	110156103267( 372 )	1+
110156103267( 333 )	1+	110156103267( 352 )	1	110156103267( 373 )	1+
110156103267( 334 )	1	110156103267( 353 )	1+	110156103267( 375 )	1+
110156103267( 335 )	1+	110156103267( 354 )	1+	110156103267( 376 )	1
110156103267( 336 )	1+	110156103267( 355 )	1+	110156103267( 377 )	1+
110156103267( 337 )	1+	110156103267( 356 )	1	110156103267( 378 )	1+
110156103267( 338 )	1+	110156103267( 357 )	1	110156103267( 379 )	1
110156103267( 339 )	1+	110156103267( 362 )	1+	110156103267( 380 )	1+
110156103267( 342 )	1+	110156103267( 363 )	1+	110156103267( 381 )	1+
110156103267( 343 )	1+	110156103267( 364 )	1+	110156103267( 382 )	1+
110156103267( 344 )	1+	110156103267( 365 )	1+	110156103267( 383 )	1
110156103267( 345 )	1+	110156103267( 366 )	1+	110156103267( 384 )	1+
110156103267( 347 )	1+	110156103267( 367 )	1+	110156103267( 385 )	1+
110156103267( 348 )	1	110156103267( 368 )	1	110156103267( 386 )	1+
110156103267( 349 )	1	110156103267( 371 )	1+	110156103267( 388 )	1+

전체 45 두 ( 1+등급 : 35 1등급 : 10 2등급 : 0 등외등급 : 0 )

납품내역	업태유형	납품처명	부위명	중량(kg)
	해	당	없	음



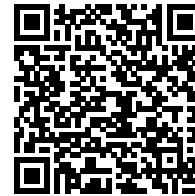
발급횟수 : 2건      발행일자 : 2023년 08월 18일

※ 동 확인서 내용은 축산물품질평가원 홈페이지(www.ekape.or.kr) "축산물등급판정확인서 조회" 코너를 이용하여 조회 하실 수 있습니다.

※ 납품내역은 『축산법 시행규칙』 제 45조 제 4항에 따라 등급판정신청인 또는 매수인이 해당 축산물을 학교나 음식점 납품 등의 사유로 추가 발급을 신청한 경우에만 표시됩니다.

210mm×297mm [백상지 80 g/㎡ (재활용품) ]

발급번호 : 0507-7826



# 축산물 (돼지) 등급판정확인서

『축산법』 제40조 및 같은 법 시행규칙 제45조제1항에 따라 등급판정 결과를 아래와 같이 확인합니다.

2023년 08월 18일

축산물품질평가사 소속 : 충북지원

성명 : 정혜진



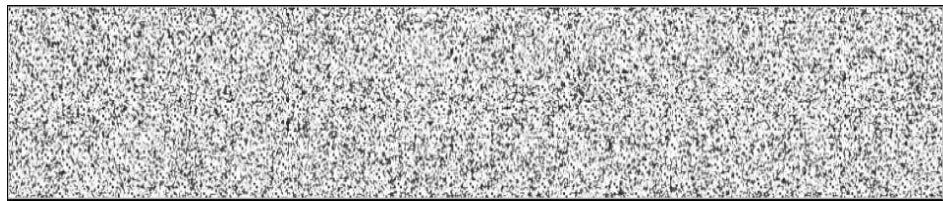
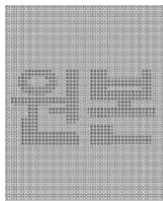
신청인	성명	정학상, 김홍국	생년월일(사업자등록번호)	1298130202
	업소명	(주)팜스코	업태유형	
	주소	경기도 안성시 제2공단4길 33		
도축장	업체명	(주)팜스코	등급판정일자	2023년 08월 17일
	소재지	충북 음성군 삼성면 대청로 54		

(단위 : 두)

이력번호 및 도체번호	등급	이력번호 및 도체번호	등급	이력번호 및 도체번호	등급
110156103267( 389 )	1	110156103267( 406 )	1	110156103267( 424 )	1+
110156103267( 390 )	1+	110156103267( 407 )	1+	110156103267( 425 )	1
110156103267( 391 )	1+	110156103267( 408 )	1	110156103267( 427 )	1+
110156103267( 392 )	1	110156103267( 409 )	1+	110156103267( 428 )	1+
110156103267( 393 )	1+	110156103267( 411 )	1	110156103267( 429 )	1+
110156103267( 395 )	1	110156103267( 412 )	1+	110156103267( 430 )	1+
110156103267( 396 )	1+	110156103267( 413 )	1+	110156103267( 431 )	1+
110156103267( 397 )	1+	110156103267( 414 )	1+	110156103267( 433 )	1
110156103267( 398 )	1	110156103267( 415 )	1+	110156103267( 434 )	1
110156103267( 399 )	1+	110156103267( 416 )	1	110156103267( 435 )	1+
110156103267( 400 )	1+	110156103267( 417 )	1	110156103267( 436 )	1+
110156103267( 401 )	1+	110156103267( 419 )	1	110156103267( 437 )	1+
110156103267( 402 )	1	110156103267( 420 )	1+	110156103267( 438 )	1
110156103267( 404 )	1+	110156103267( 421 )	1+	110156103267( 439 )	1+
110156103267( 405 )	1+	110156103267( 422 )	1+	110156103267( 440 )	1

전체 45 두 ( 1+등급 : 29 1등급 : 16 2등급 : 0 등외등급 : 0 )

납품내역	업태유형	납품처명	부위명	중량(kg)
	해	당	없	음



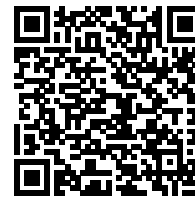
발급횟수 : 2건      발행일자 : 2023년 08월 18일

※ 동 확인서 내용은 축산물품질평가원 홈페이지(www.ekape.or.kr) "축산물등급판정확인서 조회" 코너를 이용하여 조회 하실 수 있습니다.

※ 납품내역은 『축산법 시행규칙』 제 45조 제 4항에 따라 등급판정신청인 또는 매수인이 해당 축산물을 학교나 음식점 납품 등의 사유로 추가 발급을 신청한 경우에만 표시됩니다.

210mm×297mm [백상지 80 g/m<sup>2</sup> (재활용품) ]

발급번호 : 0507-7827



# 축산물 (돼지) 등급판정확인서

『축산법』 제40조 및 같은 법 시행규칙 제45조제1항에 따라 등급판정 결과를 아래와 같이 확인합니다.

2023년 08월 18일

축산물품질평가사 소속 : 충북지원

성명 : 정혜진



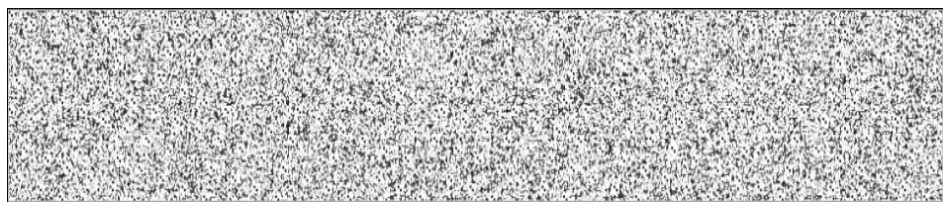
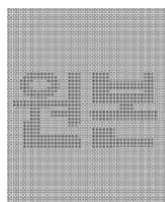
신청인	성명	정학상, 김홍국	생년월일(사업자등록번호)	1298130202
	업소명	(주)팜스코	업태유형	
	주소	경기도 안성시 제2공단4길 33		
도축장	업체명	(주)팜스코	등급판정일자	2023년 08월 17일
	소재지	충북 음성군 삼성면 대청로 54		

(단위 : 두)

이력번호 및 도체번호	등급	이력번호 및 도체번호	등급	이력번호 및 도체번호	등급
110156103267( 441 )	1	110156103267( 458 )	1	110156103267( 475 )	1
110156103267( 442 )	1+	110156103267( 460 )	1+	110156103267( 476 )	1
110156103267( 443 )	1	110156103267( 461 )	1+	110156103267( 477 )	1+
110156103267( 444 )	1	110156103267( 462 )	1+	110156103267( 479 )	1+
110156103267( 445 )	1	110156103267( 463 )	1	110156103267( 480 )	1
110156103267( 446 )	1+	110156103267( 464 )	1	110156103267( 481 )	1+
110156103267( 447 )	1+	110156103267( 465 )	1+	110156103267( 482 )	1
110156103267( 448 )	1	110156103267( 466 )	1	110156103267( 483 )	1+
110156103267( 450 )	1+	110156103267( 467 )	1	110156103267( 484 )	1+
110156103267( 451 )	1+	110156103267( 468 )	1	110156103267( 485 )	1+
110156103267( 452 )	1	110156103267( 470 )	1	110156103267( 486 )	1+
110156103267( 453 )	1+	110156103267( 471 )	1	110156103267( 487 )	1+
110156103267( 455 )	1	110156103267( 472 )	1	110156103267( 488 )	1+
110156103267( 456 )	1+	110156103267( 473 )	1	110156103267( 489 )	1+
110156103267( 457 )	1+	110156103267( 474 )	1+	110156103267( 490 )	1+

전체 45 두 ( 1+등급 : 24 1등급 : 21 2등급 : 0 등외등급 : 0 )

납품내역	업태유형	납품처명	부위명	중량(kg)
	해	당	없	음



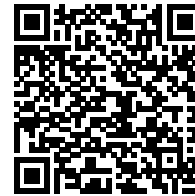
발급횟수 : 2건      발행일자 : 2023년 08월 18일

※ 동 확인서 내용은 축산물품질평가원 홈페이지(www.ekape.or.kr) "축산물등급판정확인서 조회" 코너를 이용하여 조회 하실 수 있습니다.

※ 납품내역은 『축산법 시행규칙』 제 45조 제 4항에 따라 등급판정신청인 또는 매수인이 해당 축산물을 학교나 음식점 납품 등의 사유로 추가 발급을 신청한 경우에만 표시됩니다.

210mm×297mm [백상지 80 g/m<sup>2</sup> (재활용품) ]

발급번호 : 0507-7828



# 축산물 (돼지) 등급판정확인서

『축산법』 제40조 및 같은 법 시행규칙 제45조제1항에 따라 등급판정 결과를 아래와 같이 확인합니다.

2023년 08월 18일

축산물품질평가사 소속 : 충북지원

성명 : 정혜진



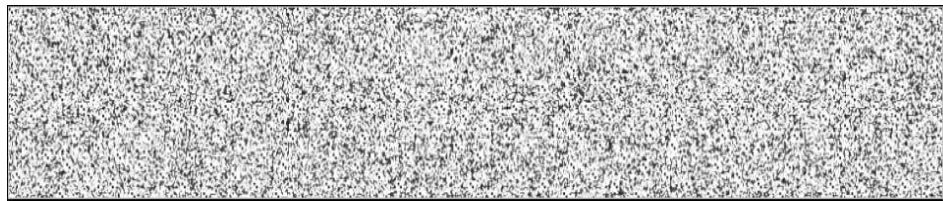
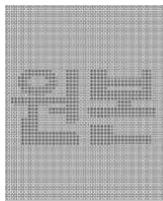
신청인	성명	정학상, 김홍국	생년월일(사업자등록번호)	1298130202
	업소명	(주)팜스코	업태유형	
	주소	경기도 안성시 제2공단4길 33		
도축장	업체명	(주)팜스코	등급판정일자	2023년 08월 17일
	소재지	충북 음성군 삼성면 대청로 54		

(단위 : 두)

이력번호 및 도체번호	등급	이력번호 및 도체번호	등급	이력번호 및 도체번호	등급
110156103267( 491 )	1	110156103267( 511 )	1+	110703800152( 1264 )	1
110156103267( 493 )	1	110156103267( 513 )	1	110703800152( 1265 )	1
110156103267( 495 )	1+	110156103267( 514 )	1	110703800152( 1266 )	1+
110156103267( 497 )	1	110156103267( 515 )	1+	110703800152( 1267 )	1
110156103267( 498 )	1	110156103267( 516 )	1+	110703800152( 1268 )	1+
110156103267( 500 )	1	110156103267( 517 )	1	110703800152( 1269 )	1+
110156103267( 501 )	1+	110156103267( 518 )	1	110703800152( 1271 )	1
110156103267( 502 )	1+	110156103267( 520 )	1+	110703800152( 1272 )	1+
110156103267( 503 )	1+	110156103267( 521 )	1+	110703800152( 1275 )	1+
110156103267( 504 )	1	110703800152( 1255 )	1	110703800152( 1276 )	1
110156103267( 505 )	1+	110703800152( 1257 )	1	110703800152( 1278 )	1
110156103267( 506 )	1+	110703800152( 1258 )	1+	110703800152( 1280 )	1
110156103267( 508 )	1+	110703800152( 1259 )	1+	110703800152( 1281 )	1
110156103267( 509 )	1+	110703800152( 1261 )	1	110703800152( 1283 )	1+
110156103267( 510 )	1	110703800152( 1263 )	1	110703800152( 1284 )	1

전체 45 두 ( 1+등급 : 21 1등급 : 24 2등급 : 0 등외등급 : 0 )

납품내역	업태유형	납품처명	부위명	중량(kg)
	해	당	없	음



발급횟수 : 2건      발행일자 : 2023년 08월 18일

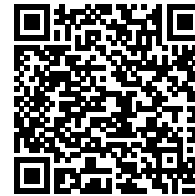
※ 동 확인서 내용은 축산물품질평가원 홈페이지(www.ekape.or.kr) "축산물등급판정확인서 조회" 코너를 이용하여 조회 하실 수 있습니다.

※ 납품내역은 『축산법 시행규칙』 제 45조 제 4항에 따라 등급판정신청인 또는 매수인이 해당 축산물을 학교나 음식점 납품 등의 사유로 추가 발급을 신청한 경우에만 표시됩니다.

210mm×297mm [백상지 80 g/m<sup>2</sup> (재활용품) ]



발급번호 : 0507-7829



# 축산물 (돼지) 등급판정확인서

『축산법』 제40조 및 같은 법 시행규칙 제45조제1항에 따라 등급판정 결과를 아래와 같이 확인합니다.

2023년 08월 18일

축산물품질평가사 소속 : 충북지원

성명 : 정혜인



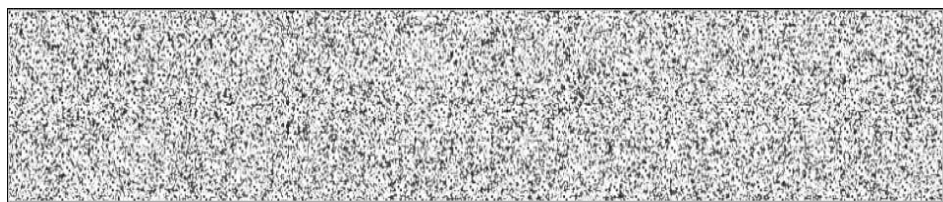
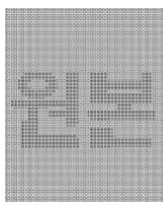
신청인	성명	정학상, 김홍국	생년월일(사업자등록번호)	1298130202
	업소명	(주)팜스코	업태유형	
	주소	경기도 안성시 제2공단4길 33		
도축장	업체명	(주)팜스코	등급판정일자	2023년 08월 17일
	소재지	충북 음성군 삼성면 대청로 54		

(단위 : 두)

이력번호 및 도체번호	등급	이력번호 및 도체번호	등급	이력번호 및 도체번호	등급
110703800152( 1286 )	1+	110703800152( 1307 )	1		
110703800152( 1288 )	1+	110703800152( 1308 )	1		
110703800152( 1289 )	1	110703800152( 1310 )	1		
110703800152( 1290 )	1+	110703800152( 1311 )	1+		
110703800152( 1292 )	1	110703800152( 1312 )	1		
110703800152( 1293 )	1+	110703800152( 1313 )	1		
110703800152( 1294 )	1	110703800152( 1314 )	1+		
110703800152( 1298 )	1	110703800152( 1315 )	1+		
110703800152( 1299 )	1	110703800152( 1316 )	1+		
110703800152( 1301 )	1+	110703800152( 1317 )	1+		
110703800152( 1302 )	1	110703800152( 1318 )	1		
110703800152( 1303 )	1	110703800152( 1319 )	1+		
110703800152( 1304 )	1+	110703800152( 1321 )	1		
110703800152( 1305 )	1				
110703800152( 1306 )	1+				

전체 28 두 ( 1+등급 : 13 1등급 : 15 2등급 : 0 등외등급 : 0 )

납품내역	업태유형	납품처명	부위명	중량(kg)
	해	당	없	음



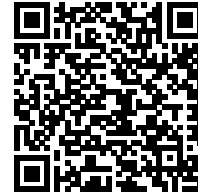
발급횟수 : 2건      발행일자 : 2023년 08월 18일

※ 동 확인서 내용은 축산물품질평가원 홈페이지(www.ekape.or.kr) "축산물등급판정확인서 조회" 코너를 이용하여 조회 하실 수 있습니다.

※ 납품내역은 『축산법 시행규칙』 제 45조 제 4항에 따라 등급판정신청인 또는 매수인이 해당 축산물을 학교나 음식점 납품 등의 사유로 추가 발급을 신청한 경우에만 표시됩니다.

210mm×297mm [백상지 80 g/m<sup>2</sup> (재활용품) ]

발급번호 : 0507-7830



# 축산물 (돼지) 등급판정확인서

『축산법』 제40조 및 같은 법 시행규칙 제45조제1항에 따라 등급판정 결과를 아래와 같이 확인합니다.

2023년 08월 18일

축산물품질평가사 소속 : 충북지원

성명 : 이수홍



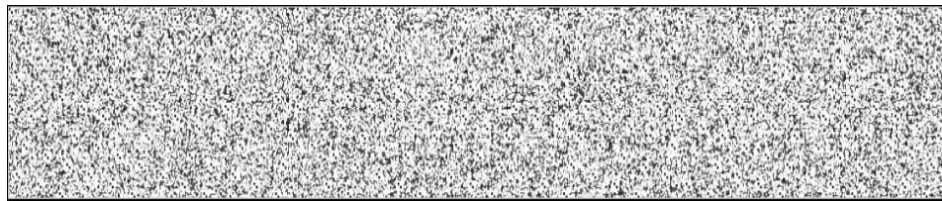
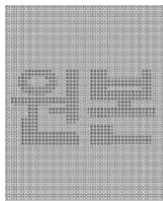
신청인	성명	정학상, 김홍국	생년월일(사업자등록번호)	1298130202
	업소명	(주)팜스코	업태유형	
	주소	경기도 안성시 제2공단4길 33		
도축장	업체명	(주)팜스코	등급판정일자	2023년 08월 17일
	소재지	충북 음성군 삼성면 대청로 54		

(단위 : 두)

이력번호 및 도체번호	등급	이력번호 및 도체번호	등급	이력번호 및 도체번호	등급
110156103267( 340)	2	110156103267( 426)	2	110703800152( 1260)	2
110156103267( 341)	2	110156103267( 432)	2	110703800152( 1262)	2
110156103267( 346)	2	110156103267( 449)	2	110703800152( 1270)	2
110156103267( 350)	2	110156103267( 454)	2	110703800152( 1273)	2
110156103267( 358)	2	110156103267( 459)	2	110703800152( 1274)	2
110156103267( 359)	2	110156103267( 469)	2	110703800152( 1279)	2
110156103267( 360)	2	110156103267( 478)	2	110703800152( 1282)	2
110156103267( 361)	2	110156103267( 492)	2	110703800152( 1285)	2
110156103267( 369)	2	110156103267( 494)	2	110703800152( 1287)	2
110156103267( 374)	2	110156103267( 496)	2	110703800152( 1291)	2
110156103267( 387)	2	110156103267( 499)	2	110703800152( 1295)	2
110156103267( 394)	2	110156103267( 507)	2	110703800152( 1296)	2
110156103267( 403)	2	110156103267( 512)	2	110703800152( 1297)	2
110156103267( 418)	2	110156103267( 519)	2	110703800152( 1300)	2
110156103267( 423)	2	110703800152( 1256)	2	110703800152( 1309)	2

전체 45 두 ( 1+등급 : 0 1등급 : 0 2등급 : 45 등외등급 : 0 )

납품내역	업태유형	납품처명	부위명	중량(kg)
	해	당	없	음



발급횟수 : 2건      발행일자 : 2023년 08월 18일

※ 동 확인서 내용은 축산물품질평가원 홈페이지(www.ekape.or.kr) "축산물등급판정확인서 조회" 코너를 이용하여 조회 하실 수 있습니다.

※ 납품내역은 『축산법 시행규칙』 제 45조 제 4항에 따라 등급판정신청인 또는 매수인이 해당 축산물을 학교나 음식점 납품 등의 사유로 추가 발급을 신청한 경우에만 표시됩니다.

210mm×297mm [백상지 80 g/m<sup>2</sup> (재활용품) ]