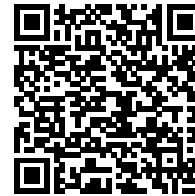


발급번호 : 0507-7957



# 축산물 (돼지) 등급판정확인서

『축산법』 제40조 및 같은 법 시행규칙 제45조제1항에 따라 등급판정 결과를 아래와 같이 확인합니다.

2023년 08월 23일

축산물품질평가사 소속 : 충북지원

성명 : 이수홍



신청인	성명	정학상, 김홍국	생년월일(사업자등록번호)	1298130202
	업소명	(주)팜스코	업태유형	
	주소	경기도 안성시 제2공단4길 33		
도축장	업체명	(주)팜스코	등급판정일자	2023년 08월 22일
	소재지	충북 음성군 삼성면 대청로 54		

(단위 : 두)

이력번호 및 도체번호	등급	이력번호 및 도체번호	등급	이력번호 및 도체번호	등급
110156103270( 988 )	1+	110156103270( 1004 )	1	110156103270( 1021 )	1+
110156103270( 989 )	1	110156103270( 1005 )	1	110156103270( 1022 )	1
110156103270( 990 )	1	110156103270( 1006 )	1+	110156103270( 1023 )	1+
110156103270( 991 )	1	110156103270( 1007 )	1+	110156103270( 1024 )	1
110156103270( 992 )	1+	110156103270( 1008 )	1+	110156103270( 1025 )	1+
110156103270( 993 )	1	110156103270( 1009 )	1+	110156103270( 1026 )	1+
110156103270( 994 )	1	110156103270( 1010 )	1+	110156103270( 1027 )	1
110156103270( 996 )	1+	110156103270( 1011 )	1	110156103270( 1029 )	1+
110156103270( 997 )	1+	110156103270( 1012 )	1	110156103270( 1033 )	1+
110156103270( 998 )	1	110156103270( 1013 )	1	110156103270( 1034 )	1+
110156103270( 999 )	1+	110156103270( 1014 )	1	110156103270( 1035 )	1
110156103270( 1000 )	1+	110156103270( 1015 )	1+	110156103270( 1036 )	1+
110156103270( 1001 )	1	110156103270( 1016 )	1	110156103270( 1037 )	1
110156103270( 1002 )	1+	110156103270( 1019 )	1	110156103270( 1038 )	1+
110156103270( 1003 )	1+	110156103270( 1020 )	1+	110156103270( 1039 )	1

전체 45 두 ( 1+등급 : 24 1등급 : 21 2등급 : 0 등외등급 : 0 )

납품내역	업태유형	납품처명	부위명	중량(kg)
	해	당	없	음



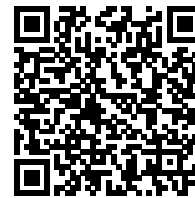
발급횟수 : 2건      발행일자 : 2023년 08월 23일

※ 동 확인서 내용은 축산물품질평가원 홈페이지(www.ekape.or.kr) "축산물등급판정확인서 조회" 코너를 이용하여 조회 하실 수 있습니다.

※ 납품내역은 『축산법 시행규칙』 제 45조 제 4항에 따라 등급판정신청인 또는 매수인이 해당 축산물을 학교나 음식점 납품 등의 사유로 추가 발급을 신청한 경우에만 표시됩니다.

210mm×297mm [백상지 80 g/㎡ (재활용품) ]

발급번호 : 0507-7958



# 축산물 (돼지) 등급판정확인서

『축산법』 제40조 및 같은 법 시행규칙 제45조제1항에 따라 등급판정 결과를 아래와 같이 확인합니다.

2023년 08월 23일

축산물품질평가사 소속 : 충북지원

성명 : 이수홍



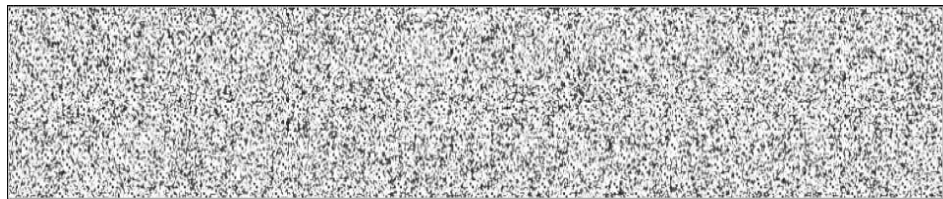
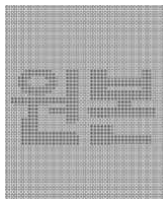
신청인	성명	정학상, 김홍국	생년월일(사업자등록번호)	1298130202
	업소명	(주)팜스코	업태유형	
	주소	경기도 안성시 제2공단4길 33		
도축장	업체명	(주)팜스코	등급판정일자	2023년 08월 22일
	소재지	충북 음성군 삼성면 대청로 54		

(단위 : 두)

이력번호 및 도체번호	등급	이력번호 및 도체번호	등급	이력번호 및 도체번호	등급
110156103270( 1040 )	1	110156103270( 1056 )	1+	110156103270( 1075 )	1
110156103270( 1041 )	1	110156103270( 1058 )	1+	110156103270( 1077 )	1
110156103270( 1042 )	1+	110156103270( 1059 )	1+	110156103270( 1079 )	1
110156103270( 1043 )	1+	110156103270( 1060 )	1	110156103270( 1081 )	1+
110156103270( 1044 )	1+	110156103270( 1061 )	1+	110156103270( 1082 )	1
110156103270( 1045 )	1	110156103270( 1063 )	1+	110156103270( 1083 )	1+
110156103270( 1046 )	1	110156103270( 1065 )	1	110156103270( 1084 )	1+
110156103270( 1047 )	1+	110156103270( 1066 )	1	110156103270( 1086 )	1
110156103270( 1048 )	1	110156103270( 1067 )	1+	110156103270( 1088 )	1+
110156103270( 1049 )	1+	110156103270( 1068 )	1	110156103270( 1089 )	1+
110156103270( 1050 )	1+	110156103270( 1069 )	1+	110156103270( 1090 )	1
110156103270( 1051 )	1+	110156103270( 1071 )	1+	110156103270( 1091 )	1+
110156103270( 1052 )	1+	110156103270( 1072 )	1+	110156103270( 1092 )	1+
110156103270( 1053 )	1	110156103270( 1073 )	1+	110156103270( 1093 )	1
110156103270( 1055 )	1+	110156103270( 1074 )	1	110156103270( 1094 )	1

전체 45 두 ( 1+등급 : 26 1등급 : 19 2등급 : 0 등외등급 : 0 )

납품내역	업태유형	납품처명	부위명	중량(kg)
	해	당	없	음



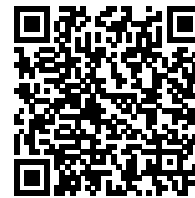
발급횟수 : 2건      발행일자 : 2023년 08월 23일

※ 동 확인서 내용은 축산물품질평가원 홈페이지(www.ekape.or.kr) "축산물등급판정확인서 조회" 코너를 이용하여 조회 하실 수 있습니다.

※ 납품내역은 『축산법 시행규칙』 제 45조 제 4항에 따라 등급판정신청인 또는 매수인이 해당 축산물을 학교나 음식점 납품 등의 사유로 추가 발급을 신청한 경우에만 표시됩니다.

210mm×297mm [백상지 80 g/m<sup>2</sup> (재활용품) ]

발급번호 : 0507-7959



# 축산물 (돼지) 등급판정확인서

『축산법』 제40조 및 같은 법 시행규칙 제45조제1항에 따라 등급판정 결과를 아래와 같이 확인합니다.

2023년 08월 23일

축산물품질평가사 소속 : 충북지원

성명 : 이수홍



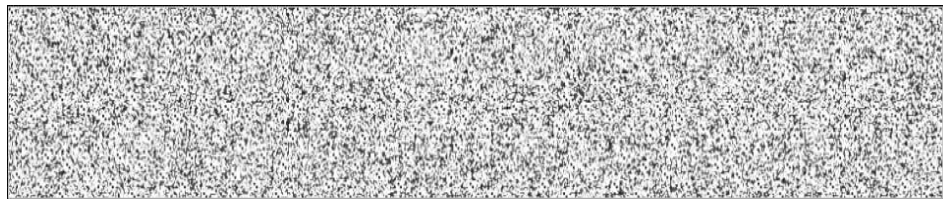
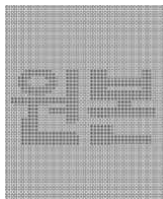
신청인	성명	정학상, 김홍국	생년월일(사업자등록번호)	1298130202
	업소명	(주)팜스코	업태유형	
	주소	경기도 안성시 제2공단4길 33		
도축장	업체명	(주)팜스코	등급판정일자	2023년 08월 22일
	소재지	충북 음성군 삼성면 대청로 54		

(단위 : 두)

이력번호 및 도체번호	등급	이력번호 및 도체번호	등급	이력번호 및 도체번호	등급
110156103270( 1095 )	1	110156103270( 1114 )	1	110156103270( 1131 )	1+
110156103270( 1096 )	1+	110156103270( 1115 )	1+	110156103270( 1133 )	1
110156103270( 1098 )	1+	110156103270( 1116 )	1	110156103270( 1135 )	1+
110156103270( 1100 )	1+	110156103270( 1118 )	1	110156103270( 1136 )	1+
110156103270( 1101 )	1	110156103270( 1119 )	1+	110156103270( 1139 )	1+
110156103270( 1102 )	1	110156103270( 1120 )	1	110156103270( 1141 )	1
110156103270( 1104 )	1	110156103270( 1121 )	1+	110156103270( 1143 )	1
110156103270( 1105 )	1+	110156103270( 1122 )	1	110156103270( 1146 )	1+
110156103270( 1106 )	1+	110156103270( 1123 )	1+		
110156103270( 1107 )	1+	110156103270( 1124 )	1+		
110156103270( 1108 )	1+	110156103270( 1125 )	1+		
110156103270( 1109 )	1	110156103270( 1126 )	1		
110156103270( 1110 )	1	110156103270( 1128 )	1		
110156103270( 1111 )	1+	110156103270( 1129 )	1+		
110156103270( 1112 )	1+	110156103270( 1130 )	1+		

전체 38 두 ( 1+등급 : 22 1등급 : 16 2등급 : 0 등외등급 : 0 )

납품내역	업태유형	납품처명	부위명	중량(kg)
	해	당	없	음



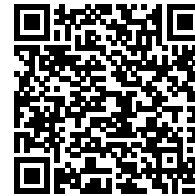
발급횟수 : 2건      발행일자 : 2023년 08월 23일

※ 동 확인서 내용은 축산물품질평가원 홈페이지(www.ekape.or.kr) "축산물등급판정확인서 조회" 코너를 이용하여 조회 하실 수 있습니다.

※ 납품내역은 『축산법 시행규칙』 제 45조 제 4항에 따라 등급판정신청인 또는 매수인이 해당 축산물을 학교나 음식점 납품 등의 사유로 추가 발급을 신청한 경우에만 표시됩니다.

210mm×297mm [백상지 80 g/m<sup>2</sup> (재활용품) ]

발급번호 : 0507-7960



# 축산물 (돼지) 등급판정확인서

『축산법』 제40조 및 같은 법 시행규칙 제45조제1항에 따라 등급판정 결과를 아래와 같이 확인합니다.

2023년 08월 23일

축산물품질평가사 소속 : 충북지원

성명 : 이수홍



신청인	성명	정학상, 김홍국	생년월일(사업자등록번호)	1298130202
	업소명	(주)팜스코	업태유형	
	주소	경기도 안성시 제2공단4길 33		
도축장	업체명	(주)팜스코	등급판정일자	2023년 08월 22일
	소재지	충북 음성군 삼성면 대청로 54		

(단위 : 두)

이력번호 및 도체번호	등급	이력번호 및 도체번호	등급	이력번호 및 도체번호	등급
110156103270( 987 )	2	110156103270( 1087 )	2		
110156103270( 995 )	2	110156103270( 1097 )	2		
110156103270( 1017 )	2	110156103270( 1099 )	2		
110156103270( 1018 )	2	110156103270( 1103 )	2		
110156103270( 1028 )	2	110156103270( 1113 )	2		
110156103270( 1030 )	2	110156103270( 1117 )	2		
110156103270( 1031 )	2	110156103270( 1132 )	2		
110156103270( 1054 )	2	110156103270( 1134 )	2		
110156103270( 1057 )	2	110156103270( 1137 )	2		
110156103270( 1062 )	2	110156103270( 1138 )	2		
110156103270( 1064 )	2	110156103270( 1140 )	2		
110156103270( 1070 )	2	110156103270( 1142 )	2		
110156103270( 1076 )	2	110156103270( 1144 )	2		
110156103270( 1078 )	2	110156103270( 1145 )	2		
110156103270( 1080 )	2				

전체 29 두 ( 1+등급 : 0 1등급 : 0 2등급 : 29 등외등급 : 0 )

납품내역	업태유형	납품처명	부위명	중량(kg)
	해	당	없	음



발급횟수 : 2건      발행일자 : 2023년 08월 23일

※ 동 확인서 내용은 축산물품질평가원 홈페이지(www.ekape.or.kr) "축산물등급판정확인서 조회" 코너를 이용하여 조회 하실 수 있습니다.

※ 납품내역은 『축산법 시행규칙』 제 45조 제 4항에 따라 등급판정신청인 또는 매수인이 해당 축산물을 학교나 음식점 납품 등의 사유로 추가 발급을 신청한 경우에만 표시됩니다.

210mm×297mm [백상지 80 g/m<sup>2</sup> (재활용품) ]