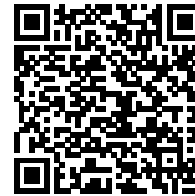


발급번호 : 0507-8158



축산물 (돼지) 등급판정확인서

『축산법』 제40조 및 같은 법 시행규칙 제45조제1항에 따라 등급판정 결과를 아래와 같이 확인합니다.

2023년 08월 30일

축산물품질평가사 소속 : 충북지원

성명 : 정혜인



신청인	성명	정학상, 김홍국	생년월일(사업자등록번호)	1298130202
	업소명	(주)팜스코	업태유형	
	주소	경기도 안성시 제2공단4길 33		
도축장	업체명	(주)팜스코	등급판정일자	2023년 08월 29일
	소재지	충북 음성군 삼성면 대청로 54		

(단위 : 두)

이력번호 및 도체번호	등급	이력번호 및 도체번호	등급	이력번호 및 도체번호	등급
110156103276(662)	1+	110156103276(680)	1+	110156103276(700)	1+
110156103276(663)	1+	110156103276(681)	1	110156103276(701)	1+
110156103276(664)	1	110156103276(682)	1	110156103276(702)	1+
110156103276(667)	1	110156103276(683)	1+	110156103276(703)	1+
110156103276(668)	1	110156103276(684)	1	110156103276(704)	1
110156103276(669)	1+	110156103276(685)	1+	110156103276(706)	1
110156103276(671)	1	110156103276(686)	1+	110156103276(707)	1
110156103276(672)	1	110156103276(687)	1	110156103276(708)	1+
110156103276(673)	1+	110156103276(688)	1+	110156103276(709)	1
110156103276(674)	1	110156103276(690)	1+	110156103276(711)	1
110156103276(675)	1+	110156103276(693)	1	110156103276(712)	1
110156103276(676)	1+	110156103276(694)	1	110156103276(714)	1
110156103276(677)	1+	110156103276(697)	1	110156103276(715)	1
110156103276(678)	1	110156103276(698)	1+	110156103276(716)	1+
110156103276(679)	1	110156103276(699)	1+	110156103276(717)	1+

전체 45 두 (1+등급 : 22 1등급 : 23 2등급 : 0 등외등급 : 0)

납품내역	업태유형	납품처명	부위명	중량(kg)
	해	당	없	음

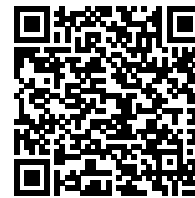


발급횟수 : 2건 발행일자 : 2023년 08월 30일

※ 동 확인서 내용은 축산물품질평가원 홈페이지(www.ekape.or.kr) "축산물등급판정확인서 조회" 코너를 이용하여 조회 하실 수 있습니다.

※ 납품내역은 『축산법 시행규칙』 제 45조 제 4항에 따라 등급판정신청인 또는 매수인이 해당 축산물을 학교나 음식점 납품 등의 사유로 추가 발급을 신청한 경우에만 표시됩니다.

발급번호 : 0507-8159



축산물 (돼지) 등급판정확인서

『축산법』 제40조 및 같은 법 시행규칙 제45조제1항에 따라 등급판정 결과를 아래와 같이 확인합니다.

2023년 08월 30일

축산물품질평가사 소속 : 충북지원

성명 : 정혜인



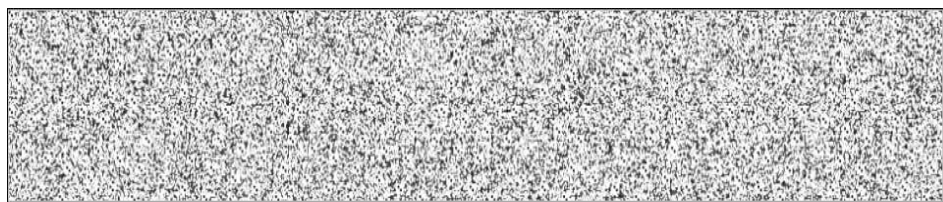
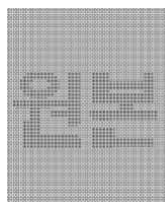
신청인	성명	정학상, 김홍국	생년월일(사업자등록번호)	1298130202
	업소명	(주)팜스코	업태유형	
	주소	경기도 안성시 제2공단4길 33		
도축장	업체명	(주)팜스코	등급판정일자	2023년 08월 29일
	소재지	충북 음성군 삼성면 대청로 54		

(단위 : 두)

이력번호 및 도체번호	등급	이력번호 및 도체번호	등급	이력번호 및 도체번호	등급
110156103276(718)	1+				
110156103276(719)	1+				
110156103276(724)	1+				
110156103276(725)	1				
110156103276(726)	1				
110156103276(727)	1+				
110156103276(728)	1+				
110156103276(729)	1+				
110156103276(730)	1+				
110156103276(731)	1+				

전체 10 두 (1+등급 : 8 1등급 : 2 2등급 : 0 등외등급 : 0)

납품내역	업태유형	납품처명	부위명	중량(kg)
	해	당	없	음



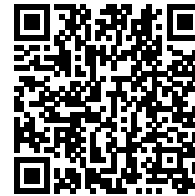
발급횟수 : 2건 발행일자 : 2023년 08월 30일

※ 동 확인서 내용은 축산물품질평가원 홈페이지(www.ekape.or.kr) "축산물등급판정확인서 조회" 코너를 이용하여 조회 하실 수 있습니다.

※ 납품내역은 『축산법 시행규칙』 제 45조 제 4항에 따라 등급판정신청인 또는 매수인이 해당 축산물을 학교나 음식점 납품 등의 사유로 추가 발급을 신청한 경우에만 표시됩니다.

210mm×297mm [백상지 80 g/m² (재활용품)]

발급번호 : 0507-8160



축산물 (돼지) 등급판정확인서

『축산법』 제40조 및 같은 법 시행규칙 제45조제1항에 따라 등급판정 결과를 아래와 같이 확인합니다.

2023년 08월 30일

축산물품질평가사 소속 : 충북지원

성명 : 정혜인



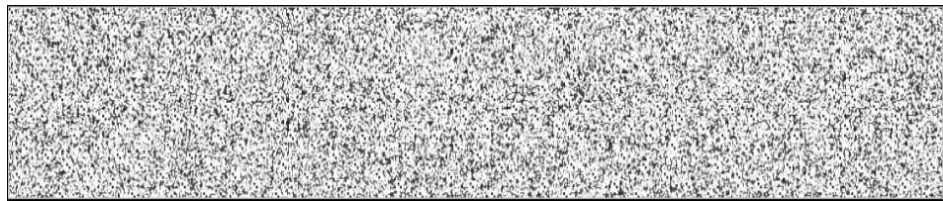
신청인	성명	정학상, 김홍국	생년월일(사업자등록번호)	1298130202
	업소명	(주)팜스코	업태유형	
	주소	경기도 안성시 제2공단4길 33		
도축장	업체명	(주)팜스코	등급판정일자	2023년 08월 29일
	소재지	충북 음성군 삼성면 대청로 54		

(단위 : 두)

이력번호 및 도체번호	등급	이력번호 및 도체번호	등급	이력번호 및 도체번호	등급
110156103276(665)	2				
110156103276(666)	2				
110156103276(670)	2				
110156103276(691)	2				
110156103276(695)	2				
110156103276(696)	2				
110156103276(705)	2				
110156103276(710)	2				
110156103276(713)	2				
110156103276(720)	2				
110156103276(721)	2				
110156103276(722)	2				
110156103276(723)	2				

전체 13 두 (1+등급 : 0 1등급 : 0 2등급 : 13 등외등급 : 0)

납품내역	업태유형	납품처명	부위명	중량(kg)
	해	당	없	음



발급횟수 : 2건 발행일자 : 2023년 08월 30일

※ 동 확인서 내용은 축산물품질평가원 홈페이지(www.ekape.or.kr) "축산물등급판정확인서 조회" 코너를 이용하여 조회 하실 수 있습니다.

※ 납품내역은 『축산법 시행규칙』 제 45조 제 4항에 따라 등급판정신청인 또는 매수인이 해당 축산물을 학교나 음식점 납품 등의 사유로 추가 발급을 신청한 경우에만 표시됩니다.

210mm×297mm [백상지 80 g/m² (재활용품)]