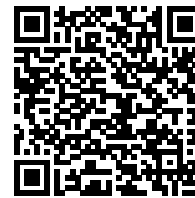


발급번호 : 0507-8161



축산물 (돼지) 등급판정확인서

『축산법』 제40조 및 같은 법 시행규칙 제45조제1항에 따라 등급판정 결과를 아래와 같이 확인합니다.

2023년 08월 30일

축산물품질평가사 소속 : 충북지원

성명 : 정혜진



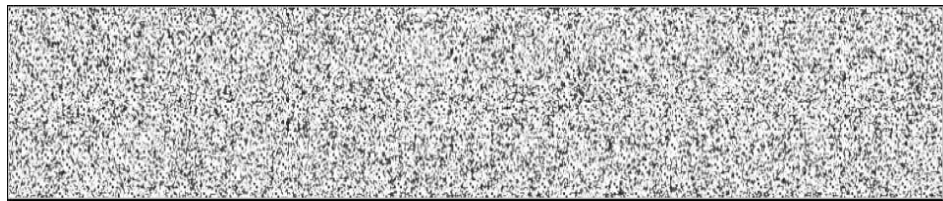
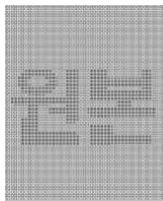
신청인	성명	정학상, 김홍국	생년월일(사업자등록번호)	1298130202
	업소명	(주)팜스코	업태유형	
	주소	경기도 안성시 제2공단4길 33		
도축장	업체명	(주)팜스코	등급판정일자	2023년 08월 29일
	소재지	충북 음성군 삼성면 대청로 54		

(단위 : 두)

이력번호 및 도체번호	등급	이력번호 및 도체번호	등급	이력번호 및 도체번호	등급
170076305432(3)	1+	170076305432(24)	1+	170076305432(43)	1
170076305432(4)	1	170076305432(25)	1+	170076305432(46)	1
170076305432(5)	1+	170076305432(26)	1	170076305432(48)	1
170076305432(6)	1+	170076305432(27)	1+	170076305432(49)	1
170076305432(7)	1	170076305432(28)	1+	170076305432(51)	1+
170076305432(10)	1	170076305432(30)	1	170076305432(54)	1+
170076305432(11)	1+	170076305432(31)	1	170076305432(55)	1
170076305432(12)	1	170076305432(32)	1	170076305432(56)	1
170076305432(13)	1+	170076305432(34)	1	170076305432(57)	1+
170076305432(14)	1+	170076305432(35)	1	170076305432(58)	1
170076305432(15)	1+	170076305432(37)	1	170076305432(59)	1
170076305432(17)	1+	170076305432(38)	1	170076305432(60)	1
170076305432(18)	1+	170076305432(39)	1+	170076305432(61)	1+
170076305432(20)	1	170076305432(40)	1+	170076305432(62)	1
170076305432(23)	1+	170076305432(42)	1	170076305432(68)	1

전체 45 두 (1+등급 : 20 1등급 : 25 2등급 : 0 등외등급 : 0)

납품내역	업태유형	납품처명	부위명	중량(kg)
	해	당	없	음



발급횟수 : 2건 발행일자 : 2023년 08월 30일

※ 동 확인서 내용은 축산물품질평가원 홈페이지(www.ekape.or.kr) "축산물등급판정확인서 조회" 코너를 이용하여 조회 하실 수 있습니다.

※ 납품내역은 『축산법 시행규칙』 제 45조 제 4항에 따라 등급판정신청인 또는 매수인이 해당 축산물을 학교나 음식점 납품 등의 사유로 추가 발급을 신청한 경우에만 표시됩니다.

210mm×297mm [백상지 80 g/㎡ (재활용품)]

발급번호 : 0507-8162



축산물 (돼지) 등급판정확인서

『축산법』 제40조 및 같은 법 시행규칙 제45조제1항에 따라 등급판정 결과를 아래와 같이 확인합니다.

2023년 08월 30일

축산물품질평가사 소속 : 충북지원

성명 : 정혜진



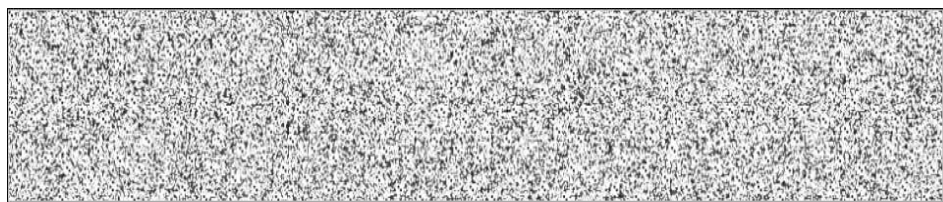
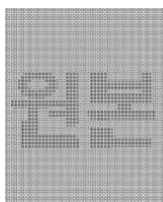
신청인	성명	정학상, 김홍국	생년월일(사업자등록번호)	1298130202
	업소명	(주)팜스코	업태유형	
	주소	경기도 안성시 제2공단4길 33		
도축장	업체명	(주)팜스코	등급판정일자	2023년 08월 29일
	소재지	충북 음성군 삼성면 대청로 54		

(단위 : 두)

이력번호 및 도체번호	등급	이력번호 및 도체번호	등급	이력번호 및 도체번호	등급
170076305432(71)	1				
170076305432(72)	1+				
170076305432(73)	1				
170076305432(74)	1				
170076305432(75)	1				
170076305432(76)	1+				
170076305432(79)	1+				
170076305432(80)	1+				

전체 8 두 (1+등급 : 4 1등급 : 4 2등급 : 0 등외등급 : 0)

납품내역	업태유형	납품처명	부위명	중량(kg)
	해	당	없	음



발급횟수 : 2건 발행일자 : 2023년 08월 30일

※ 동 확인서 내용은 축산물품질평가원 홈페이지(www.ekape.or.kr) "축산물등급판정확인서 조회" 코너를 이용하여 조회 하실 수 있습니다.

※ 납품내역은 『축산법 시행규칙』 제 45조 제 4항에 따라 등급판정신청인 또는 매수인이 해당 축산물을 학교나 음식점 납품 등의 사유로 추가 발급을 신청한 경우에만 표시됩니다.

210mm×297mm [백상지 80 g/m² (재활용품)]

발급번호 : 0507-8163



축산물 (돼지) 등급판정확인서

『축산법』 제40조 및 같은 법 시행규칙 제45조제1항에 따라 등급판정 결과를 아래와 같이 확인합니다.

2023년 08월 30일

축산물품질평가사 소속 : 충북지원

성명 : 정혜진



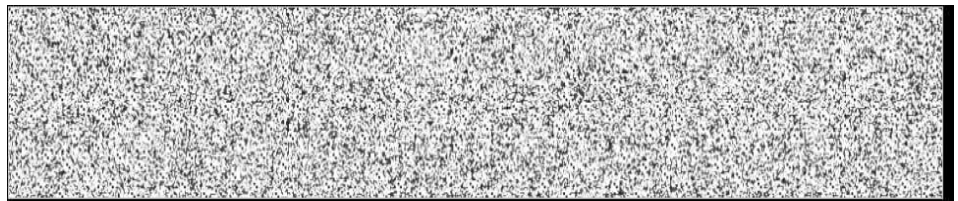
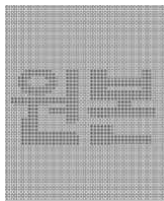
신청인	성명	정학상, 김홍국	생년월일(사업자등록번호)	1298130202
	업소명	(주)팜스코	업태유형	
	주소	경기도 안성시 제2공단4길 33		
도축장	업체명	(주)팜스코	등급판정일자	2023년 08월 29일
	소재지	충북 음성군 삼성면 대청로 54		

(단위 : 두)

이력번호 및 도체번호	등급	이력번호 및 도체번호	등급	이력번호 및 도체번호	등급
170076305432(1)	2	170076305432(50)	2		
170076305432(2)	2	170076305432(52)	2		
170076305432(8)	2	170076305432(53)	2		
170076305432(9)	2	170076305432(63)	2		
170076305432(16)	2	170076305432(64)	2		
170076305432(19)	2	170076305432(65)	2		
170076305432(21)	2	170076305432(66)	2		
170076305432(22)	2	170076305432(67)	2		
170076305432(29)	2	170076305432(69)	2		
170076305432(33)	2	170076305432(70)	2		
170076305432(36)	2	170076305432(77)	2		
170076305432(41)	2	170076305432(78)	2		
170076305432(44)	2				
170076305432(45)	2				
170076305432(47)	2				

전체 27 두 (1+등급 : 0 1등급 : 0 2등급 : 27 등외등급 : 0)

납품내역	업태유형	납품처명	부위명	중량(kg)
	해	당	없	음



발급횟수 : 2건 발행일자 : 2023년 08월 30일

※ 동 확인서 내용은 축산물품질평가원 홈페이지(www.ekape.or.kr) "축산물등급판정확인서 조회" 코너를 이용하여 조회 하실 수 있습니다.

※ 납품내역은 『축산법 시행규칙』 제 45조 제 4항에 따라 등급판정신청인 또는 매수인이 해당 축산물을 학교나 음식점 납품 등의 사유로 추가 발급을 신청한 경우에만 표시됩니다.

210mm×297mm [백상지 80 g/m² (재활용품)]