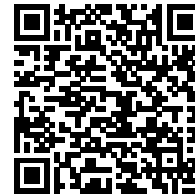


발급번호 : 0507-8305



축산물 (돼지) 등급판정확인서

『축산법』 제40조 및 같은 법 시행규칙 제45조제1항에 따라 등급판정 결과를 아래와 같이 확인합니다.

2023년 09월 04일

축산물품질평가사 소속 : 충북지원

성명 : 이수홍



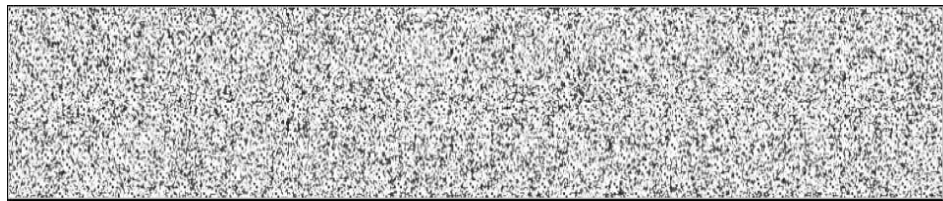
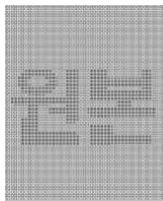
신청인	성명	정학상, 김홍국	생년월일(사업자등록번호)	1298130202
	업소명	(주)팜스코	업태유형	
	주소	경기도 안성시 제2공단4길 33		
도축장	업체명	(주)팜스코	등급판정일자	2023년 09월 01일
	소재지	충북 음성군 삼성면 대청로 54		

(단위 : 두)

이력번호 및 도체번호	등급	이력번호 및 도체번호	등급	이력번호 및 도체번호	등급
130052300358(95)	1	110141900505(180)	1	110141900505(227)	1
130052300358(98)	1	110141900505(181)	1	110141900505(232)	1
130052300358(104)	1	110141900505(185)	1	110141900505(233)	1
130052300358(109)	1	110141900505(186)	1	110141900505(234)	1
130052300358(121)	1	110141900505(187)	1	110141900505(238)	1
130052300358(127)	1	110141900505(188)	1	110141900505(239)	1
130052300358(135)	1	110141900505(196)	1	110141900505(243)	1
130052300358(142)	1	110141900505(197)	1	110141900505(246)	1
130052300358(143)	1	110141900505(206)	1	110141900505(251)	1
130052300358(147)	1	110141900505(209)	1	110141900505(254)	1
130052300358(149)	1	110141900505(212)	1	170076305434(259)	1
130052300358(154)	1	110141900505(214)	1	170076305434(260)	1
130052300358(157)	1	110141900505(219)	1	170076305434(261)	1
130052300358(177)	1	110141900505(220)	1	170076305434(262)	1
130052300358(178)	1	110141900505(224)	1	170076305434(269)	1

전체 45 두 (1+등급 : 0 1등급 : 45 2등급 : 0 등외등급 : 0)

납품내역	업태유형	납품처명	부위명	중량(kg)
	해	당	없	음

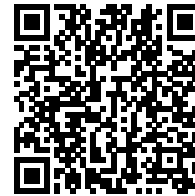


발급횟수 : 2건 발행일자 : 2023년 09월 04일

※ 동 확인서 내용은 축산물품질평가원 홈페이지(www.ekape.or.kr) "축산물등급판정확인서 조회" 코너를 이용하여 조회 하실 수 있습니다.

※ 납품내역은 『축산법 시행규칙』 제 45조 제 4항에 따라 등급판정신청인 또는 매수인이 해당 축산물을 학교나 음식점 납품 등의 사유로 추가 발급을 신청한 경우에만 표시됩니다.

발급번호 : 0507-8306



축산물 (돼지) 등급판정확인서

『축산법』 제40조 및 같은 법 시행규칙 제45조제1항에 따라 등급판정 결과를 아래와 같이 확인합니다.

2023년 09월 04일

축산물품질평가사 소속 : 충북지원

성명 : 이수홍



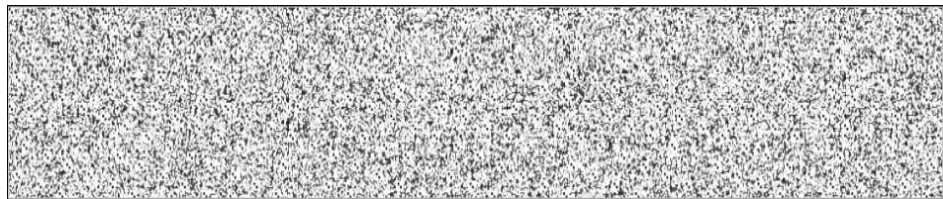
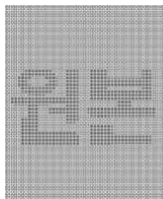
신청인	성명	정학상, 김홍국	생년월일(사업자등록번호)	1298130202
	업소명	(주)팜스코	업태유형	
	주소	경기도 안성시 제2공단4길 33		
도축장	업체명	(주)팜스코	등급판정일자	2023년 09월 01일
	소재지	충북 음성군 삼성면 대청로 54		

(단위 : 두)

이력번호 및 도체번호	등급	이력번호 및 도체번호	등급	이력번호 및 도체번호	등급
170076305434(271)	1	170076305434(305)	1	110054101062(350)	1
170076305434(276)	1	170076305434(313)	1	110054101062(352)	1
170076305434(279)	1	170076305434(315)	1	110054101062(360)	1
170076305434(280)	1	170076305434(316)	1	110054101062(362)	1
170076305434(281)	1	170076305434(317)	1	110054101062(363)	1
170076305434(284)	1	170076305434(319)	1	110054101062(364)	1
170076305434(285)	1	170076305434(321)	1	110054101062(372)	1
170076305434(286)	1	170076305434(323)	1	110054101062(373)	1
170076305434(287)	1	170076305434(328)	1	110054101062(377)	1
170076305434(289)	1	170076305434(329)	1	110054101062(378)	1
170076305434(292)	1	170076305434(333)	1	110054101062(388)	1
170076305434(296)	1	170076305434(336)	1	110054101062(395)	1
170076305434(297)	1	110054101062(339)	1	110054101062(396)	1
170076305434(298)	1	110054101062(345)	1	110054101062(402)	1
170076305434(301)	1	110054101062(348)	1	110054101062(409)	1

전체 45 두 (1+등급 : 0 1등급 : 45 2등급 : 0 등외등급 : 0)

납품내역	업태유형	납품처명	부위명	중량(kg)
	해	당	없	음



발급횟수 : 2건 발행일자 : 2023년 09월 04일

※ 동 확인서 내용은 축산물품질평가원 홈페이지(www.ekape.or.kr) "축산물등급판정확인서 조회" 코너를 이용하여 조회 하실 수 있습니다.

※ 납품내역은 『축산법 시행규칙』 제 45조 제 4항에 따라 등급판정신청인 또는 매수인이 해당 축산물을 학교나 음식점 납품 등의 사유로 추가 발급을 신청한 경우에만 표시됩니다.

발급번호 : 0507-8307



축산물 (돼지) 등급판정확인서

『축산법』 제40조 및 같은 법 시행규칙 제45조제1항에 따라 등급판정 결과를 아래와 같이 확인합니다.

2023년 09월 04일

축산물품질평가사 소속 : 충북지원

성명 : 이수홍



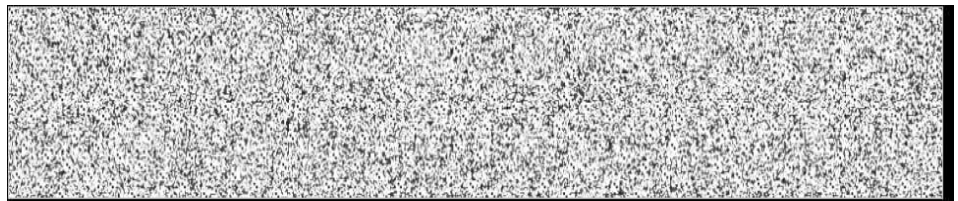
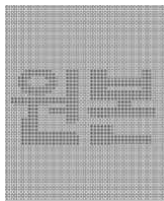
신청인	성명	정학상, 김홍국	생년월일(사업자등록번호)	1298130202
	업소명	(주)팜스코	업태유형	
	주소	경기도 안성시 제2공단4길 33		
도축장	업체명	(주)팜스코	등급판정일자	2023년 09월 01일
	소재지	충북 음성군 삼성면 대청로 54		

(단위 : 두)

이력번호 및 도체번호	등급	이력번호 및 도체번호	등급	이력번호 및 도체번호	등급
110054101062(410)	1	120232400283(457)	1	120232400283(508)	1
110054101062(411)	1	120232400283(468)	1	120232400283(514)	1
110054101062(417)	1	120232400283(469)	1	120232400283(516)	1
110054101062(418)	1	120232400283(470)	1	120232400283(517)	1
120232400283(421)	1	120232400283(472)	1	120232400283(531)	1
120232400283(424)	1	120232400283(473)	1	120232400283(533)	1
120232400283(425)	1	120232400283(474)	1	120232400283(540)	1
120232400283(426)	1	120232400283(477)	1	120232400283(541)	1
120232400283(427)	1	120232400283(479)	1	120232400283(543)	1
120232400283(430)	1	120232400283(480)	1	110150001477(546)	1
120232400283(431)	1	120232400283(481)	1	110150001477(548)	1
120232400283(444)	1	120232400283(482)	1	110150001477(550)	1
120232400283(446)	1	120232400283(487)	1	110150001477(554)	1
120232400283(448)	1	120232400283(497)	1	110150001477(559)	1
120232400283(453)	1	120232400283(505)	1	110150001477(563)	1

전체 45 두 (1+등급 : 0 1등급 : 45 2등급 : 0 등외등급 : 0)

납품내역	업태유형	납품처명	부위명	중량(kg)
	해	당	없	음



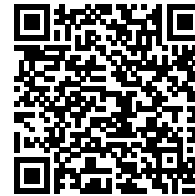
발급횟수 : 2건 발행일자 : 2023년 09월 04일

※ 동 확인서 내용은 축산물품질평가원 홈페이지(www.ekape.or.kr) "축산물등급판정확인서 조회" 코너를 이용하여 조회 하실 수 있습니다.

※ 납품내역은 『축산법 시행규칙』 제 45조 제 4항에 따라 등급판정신청인 또는 매수인이 해당 축산물을 학교나 음식점 납품 등의 사유로 추가 발급을 신청한 경우에만 표시됩니다.

210mm×297mm [백상지 80 g/m² (재활용품)]

발급번호 : 0507-8308



축산물 (돼지) 등급판정확인서

『축산법』 제40조 및 같은 법 시행규칙 제45조제1항에 따라 등급판정 결과를 아래와 같이 확인합니다.

2023년 09월 04일

축산물품질평가사 소속 : 충북지원

성명 : 이수홍



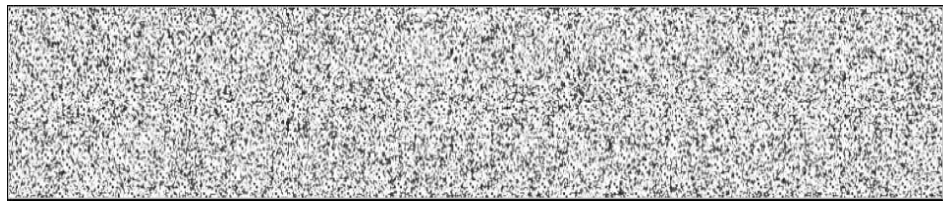
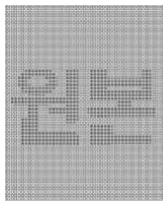
신청인	성명	정학상, 김홍국	생년월일(사업자등록번호)	1298130202
	업소명	(주)팜스코	업태유형	
	주소	경기도 안성시 제2공단4길 33		
도축장	업체명	(주)팜스코	등급판정일자	2023년 09월 01일
	소재지	충북 음성군 삼성면 대청로 54		

(단위 : 두)

이력번호 및 도체번호	등급	이력번호 및 도체번호	등급	이력번호 및 도체번호	등급
110150001477(568)	1	110150001477(613)	1	110074500603(719)	1
110150001477(580)	1	110150001477(615)	1	110074500603(728)	1
110150001477(581)	1	110150001477(617)	1	110074500603(732)	1
110150001477(586)	1	110150001477(623)	1	110074500603(742)	1
110150001477(587)	1	110150001477(625)	1	110074500603(744)	1
110150001477(594)	1	110150001477(628)	1	110074500603(745)	1
110150001477(595)	1	110150001477(629)	1	110074500603(746)	1
110150001477(599)	1	110236501867(633)	1	110074500603(748)	1
110150001477(600)	1	110236501867(665)	1	110074500603(752)	1
110150001477(603)	1	110236501867(675)	1	110074500603(759)	1
110150001477(605)	1	110236501867(681)	1	110074500603(760)	1
110150001477(606)	1	110236501867(689)	1	110074500603(776)	1
110150001477(607)	1	110236501867(692)	1	110074500603(779)	1
110150001477(610)	1	110236501867(701)	1	110074500603(780)	1
110150001477(612)	1	110074500603(716)	1	110074500603(782)	1

전체 45 두 (1+등급 : 0 1등급 : 45 2등급 : 0 등외등급 : 0)

납품내역	업태유형	납품처명	부위명	중량(kg)
	해	당	없	음



발급횟수 : 2건 발행일자 : 2023년 09월 04일

※ 동 확인서 내용은 축산물품질평가원 홈페이지(www.ekape.or.kr) "축산물등급판정확인서 조회" 코너를 이용하여 조회 하실 수 있습니다.

※ 납품내역은 『축산법 시행규칙』 제 45조 제 4항에 따라 등급판정신청인 또는 매수인이 해당 축산물을 학교나 음식점 납품 등의 사유로 추가 발급을 신청한 경우에만 표시됩니다.

발급번호 : 0507-8309



축산물 (돼지) 등급판정확인서

『축산법』 제40조 및 같은 법 시행규칙 제45조제1항에 따라 등급판정 결과를 아래와 같이 확인합니다.

2023년 09월 04일

축산물품질평가사 소속 : 충북지원

성명 : 이수홍



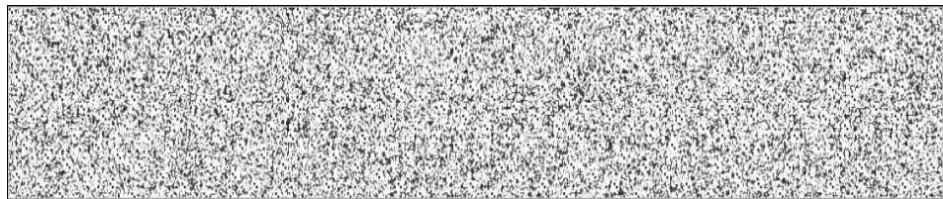
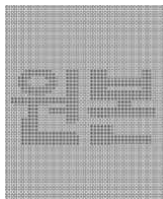
신청인	성명	정학상, 김홍국	생년월일(사업자등록번호)	1298130202
	업소명	(주)팜스코	업태유형	
	주소	경기도 안성시 제2공단4길 33		
도축장	업체명	(주)팜스코	등급판정일자	2023년 09월 01일
	소재지	충북 음성군 삼성면 대청로 54		

(단위 : 두)

이력번호 및 도체번호	등급	이력번호 및 도체번호	등급	이력번호 및 도체번호	등급
110074500603(783)	1	110714100266(900)	1	130032500370(942)	1
110074500603(785)	1	110714100266(902)	1	130032500370(943)	1
110058300320(843)	1	110714100266(904)	1	130032500370(944)	1
110714100266(850)	1	110714100266(905)	1	130032500370(945)	1
110714100266(853)	1	110714100266(906)	1	130032500370(946)	1
110714100266(854)	1	110714100266(914)	1	130032500370(949)	1
110714100266(858)	1	110714100266(917)	1	130032500370(953)	1
110714100266(859)	1	110714100266(919)	1	130032500370(958)	1
110714100266(867)	1	110714100266(920)	1	130032500370(961)	1
110714100266(872)	1	110714100266(923)	1	130032500370(963)	1
110714100266(873)	1	110714100266(925)	1	130032500370(964)	1
110714100266(875)	1	110714100266(931)	1	130032500370(971)	1
110714100266(890)	1	110714100266(935)	1	130032500370(978)	1
110714100266(891)	1	110714100266(936)	1	130032500370(980)	1
110714100266(895)	1	130032500370(941)	1	130032500370(982)	1

전체 45 두 (1+등급 : 0 1등급 : 45 2등급 : 0 등외등급 : 0)

납품내역	업태유형	납품처명	부위명	중량(kg)
	해	당	없	음



발급횟수 : 2건 발행일자 : 2023년 09월 04일

※ 동 확인서 내용은 축산물품질평가원 홈페이지(www.ekape.or.kr) "축산물등급판정확인서 조회" 코너를 이용하여 조회 하실 수 있습니다.

※ 납품내역은 『축산법 시행규칙』 제 45조 제 4항에 따라 등급판정신청인 또는 매수인이 해당 축산물을 학교나 음식점 납품 등의 사유로 추가 발급을 신청한 경우에만 표시됩니다.

발급번호 : 0507-8310



축산물 (돼지) 등급판정확인서

『축산법』 제40조 및 같은 법 시행규칙 제45조제1항에 따라 등급판정 결과를 아래와 같이 확인합니다.

2023년 09월 04일

축산물품질평가사 소속 : 충북지원

성명 : 이수홍



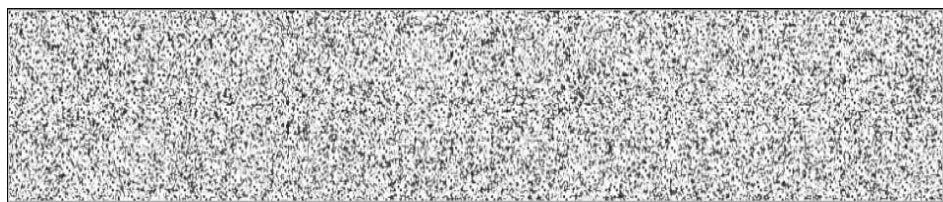
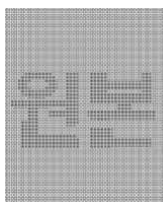
신청인	성명	정학상, 김홍국	생년월일(사업자등록번호)	1298130202
	업소명	(주)팜스코	업태유형	
	주소	경기도 안성시 제2공단4길 33		
도축장	업체명	(주)팜스코	등급판정일자	2023년 09월 01일
	소재지	충북 음성군 삼성면 대청로 54		

(단위 : 두)

이력번호 및 도체번호	등급	이력번호 및 도체번호	등급	이력번호 및 도체번호	등급
130032500370(988)	1	130032500370(1229)	1	130032500370(1282)	1
130032500370(994)	1	130032500370(1233)	1	130032500370(1286)	1
130032500370(999)	1	130032500370(1235)	1	130032500370(1292)	1
130032500370(1000)	1	130032500370(1240)	1	130032500370(1296)	1
130032500370(1001)	1	130032500370(1241)	1	130032500370(1299)	1
130032500370(1003)	1	130032500370(1246)	1	130032500370(1300)	1
130032500370(1004)	1	130032500370(1249)	1	130032500370(1301)	1
130032500370(1005)	1	130032500370(1252)	1	130032500370(1302)	1
130032500370(1008)	1	130032500370(1257)	1	130032500370(1310)	1
130032500370(1013)	1	130032500370(1258)	1	130032500370(1313)	1
130032500370(1014)	1	130032500370(1260)	1	130032500370(1314)	1
130032500370(1017)	1	130032500370(1262)	1	130032500370(1321)	1
130032500370(1217)	1	130032500370(1273)	1	130032500370(1324)	1
130032500370(1220)	1	130032500370(1275)	1	130032500370(1325)	1
130032500370(1227)	1	130032500370(1279)	1	130032500370(1336)	1

전체 45 두 (1+등급 : 0 1등급 : 45 2등급 : 0 등외등급 : 0)

납품내역	업태유형	납품처명	부위명	중량(kg)
	해	당	없	음



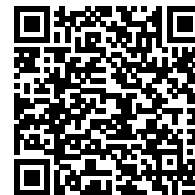
발급횟수 : 2건 발행일자 : 2023년 09월 04일

※ 동 확인서 내용은 축산물품질평가원 홈페이지(www.ekape.or.kr) "축산물등급판정확인서 조회" 코너를 이용하여 조회 하실 수 있습니다.

※ 납품내역은 『축산법 시행규칙』 제 45조 제 4항에 따라 등급판정신청인 또는 매수인이 해당 축산물을 학교나 음식점 납품 등의 사유로 추가 발급을 신청한 경우에만 표시됩니다.

210mm×297mm [백상지 80 g/m² (재활용품)]

발급번호 : 0507-8311



축산물 (돼지) 등급판정확인서

『축산법』 제40조 및 같은 법 시행규칙 제45조제1항에 따라 등급판정 결과를 아래와 같이 확인합니다.

2023년 09월 04일

축산물품질평가사 소속 : 충북지원

성명 : 이수홍



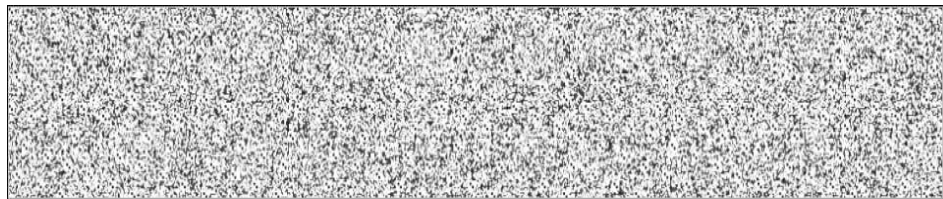
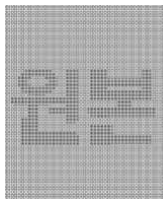
신청인	성명	정학상, 김홍국	생년월일(사업자등록번호)	1298130202
	업소명	(주)팜스코	업태유형	
	주소	경기도 안성시 제2공단4길 33		
도축장	업체명	(주)팜스코	등급판정일자	2023년 09월 01일
	소재지	충북 음성군 삼성면 대청로 54		

(단위 : 두)

이력번호 및 도체번호	등급	이력번호 및 도체번호	등급	이력번호 및 도체번호	등급
130032500370(1337)	1	130044001009(1379)	1	130044001009(1417)	1
130032500370(1338)	1	130044001009(1380)	1	130044001009(1420)	1
130032500370(1339)	1	130044001009(1386)	1	130044001009(1427)	1
130032500370(1340)	1	130044001009(1391)	1	130044001009(1430)	1
130032500370(1341)	1	130044001009(1393)	1	130044001009(1438)	1
130032500370(1342)	1	130044001009(1397)	1	130044001009(1446)	1
130032500370(1349)	1	130044001009(1398)	1	130044001009(1447)	1
130032500370(1357)	1	130044001009(1399)	1	110356900693(1455)	1
130032500370(1359)	1	130044001009(1401)	1	110356900693(1459)	1
130032500370(1360)	1	130044001009(1403)	1	110356900693(1463)	1
130032500370(1362)	1	130044001009(1404)	1	110356900693(1464)	1
130032500370(1363)	1	130044001009(1405)	1	110356900693(1466)	1
130044001009(1369)	1	130044001009(1409)	1	110356900693(1467)	1
130044001009(1370)	1	130044001009(1414)	1	110356900693(1472)	1
130044001009(1372)	1	130044001009(1416)	1	110356900693(1473)	1

전체 45 두 (1+등급 : 0 1등급 : 45 2등급 : 0 등외등급 : 0)

납품내역	업태유형	납품처명	부위명	중량(kg)
	해	당	없	음



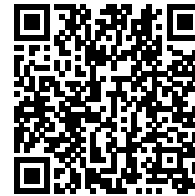
발급횟수 : 2건 발행일자 : 2023년 09월 04일

※ 동 확인서 내용은 축산물품질평가원 홈페이지(www.ekape.or.kr) "축산물등급판정확인서 조회" 코너를 이용하여 조회 하실 수 있습니다.

※ 납품내역은 『축산법 시행규칙』 제 45조 제 4항에 따라 등급판정신청인 또는 매수인이 해당 축산물을 학교나 음식점 납품 등의 사유로 추가 발급을 신청한 경우에만 표시됩니다.

210mm×297mm [백상지 80 g/m² (재활용품)]

발급번호 : 0507-8312



축산물 (돼지) 등급판정확인서

『축산법』 제40조 및 같은 법 시행규칙 제45조제1항에 따라 등급판정 결과를 아래와 같이 확인합니다.

2023년 09월 04일

축산물품질평가사 소속 : 충북지원

성명 : 정혜인



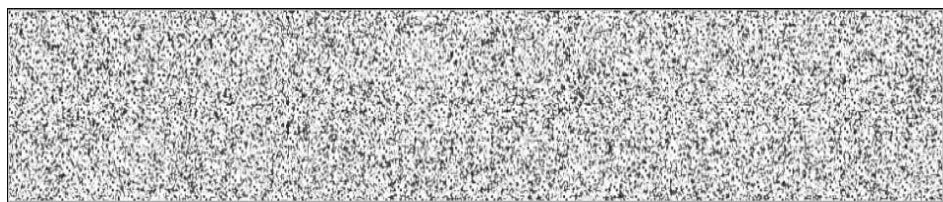
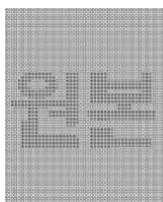
신청인	성명	정학상, 김홍국	생년월일(사업자등록번호)	1298130202
	업소명	(주)팜스코	업태유형	
	주소	경기도 안성시 제2공단4길 33		
도축장	업체명	(주)팜스코	등급판정일자	2023년 09월 01일
	소재지	충북 음성군 삼성면 대청로 54		

(단위 : 두)

이력번호 및 도체번호	등급	이력번호 및 도체번호	등급	이력번호 및 도체번호	등급
110356900693(1475)	1	110356900693(1534)	1		
110356900693(1477)	1	110356900693(1544)	1		
110356900693(1481)	1	110356900693(1548)	1		
110356900693(1483)	1	110356900693(1550)	1		
110356900693(1484)	1	110356900693(1562)	1		
110356900693(1486)	1	110356900693(1572)	1		
110356900693(1490)	1	110356900693(1574)	1		
110356900693(1492)	1	110356900693(1576)	1		
110356900693(1495)	1	110356900693(1578)	1		
110356900693(1505)	1	110356900693(1581)	1		
110356900693(1506)	1	130044001009(1582)	1		
110356900693(1508)	1				
110356900693(1511)	1				
110356900693(1522)	1				
110356900693(1528)	1				

전체 26 두 (1+등급 : 0 1등급 : 26 2등급 : 0 등외등급 : 0)

납품내역	업태유형	납품처명	부위명	중량(kg)
	해	당	없	음



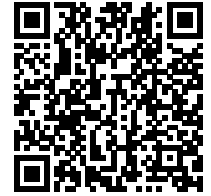
발급횟수 : 2건 발행일자 : 2023년 09월 04일

※ 동 확인서 내용은 축산물품질평가원 홈페이지(www.ekape.or.kr) "축산물등급판정확인서 조회" 코너를 이용하여 조회 하실 수 있습니다.

※ 납품내역은 『축산법 시행규칙』 제 45조 제 4항에 따라 등급판정신청인 또는 매수인이 해당 축산물을 학교나 음식점 납품 등의 사유로 추가 발급을 신청한 경우에만 표시됩니다.

210mm×297mm [백상지 80 g/m² (재활용품)]

발급번호 : 0507-8313



축산물 (돼지) 등급판정확인서

『축산법』 제40조 및 같은 법 시행규칙 제45조제1항에 따라 등급판정 결과를 아래와 같이 확인합니다.

2023년 09월 04일

축산물품질평가사 소속 : 충북지원

성명 : 이수홍



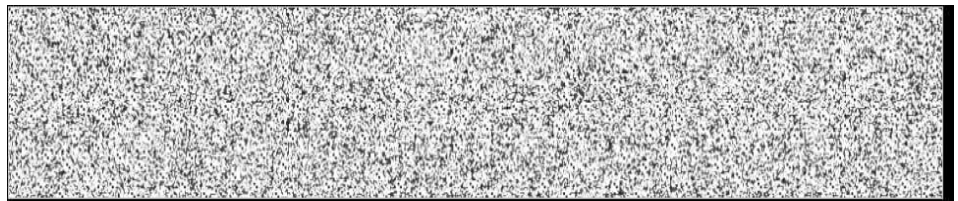
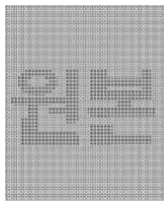
신청인	성명	정학상, 김홍국	생년월일(사업자등록번호)	1298130202
	업소명	(주)팜스코	업태유형	
	주소	경기도 안성시 제2공단4길 33		
도축장	업체명	(주)팜스코	등급판정일자	2023년 09월 01일
	소재지	충북 음성군 삼성면 대청로 54		

(단위 : 두)

이력번호 및 도체번호	등급	이력번호 및 도체번호	등급	이력번호 및 도체번호	등급
130052300358(96)	1+	110141900505(182)	1+	170076305434(309)	1+
130052300358(101)	1+	110141900505(194)	1+	170076305434(330)	1+
130052300358(110)	1+	110141900505(200)	1+	170076305434(337)	1+
130052300358(113)	1+	110141900505(207)	1+	110054101062(346)	1+
130052300358(118)	1+	110141900505(208)	1+	110054101062(353)	1+
130052300358(128)	1+	110141900505(237)	1+	110054101062(358)	1+
130052300358(129)	1+	110141900505(242)	1+	110054101062(359)	1+
130052300358(136)	1+	110141900505(244)	1+	110054101062(365)	1+
130052300358(138)	1+	110141900505(250)	1+	110054101062(366)	1+
130052300358(139)	1+	110141900505(252)	1+	110054101062(368)	1+
130052300358(144)	1+	110141900505(257)	1+	110054101062(369)	1+
130052300358(148)	1+	170076305434(274)	1+	110054101062(374)	1+
130052300358(165)	1+	170076305434(288)	1+	110054101062(383)	1+
130052300358(166)	1+	170076305434(294)	1+	110054101062(384)	1+
130052300358(168)	1+	170076305434(300)	1+	110054101062(386)	1+

전체 45 두 (1+등급 : 45 1등급 : 0 2등급 : 0 등외등급 : 0)

납품내역	업태유형	납품처명	부위명	중량(kg)
	해	당	없	음



발급횟수 : 2건 발행일자 : 2023년 09월 04일

※ 동 확인서 내용은 축산물품질평가원 홈페이지(www.ekape.or.kr) "축산물등급판정확인서 조회" 코너를 이용하여 조회 하실 수 있습니다.

※ 납품내역은 『축산법 시행규칙』 제 45조 제 4항에 따라 등급판정신청인 또는 매수인이 해당 축산물을 학교나 음식점 납품 등의 사유로 추가 발급을 신청한 경우에만 표시됩니다.

발급번호 : 0507-8314



축산물 (돼지) 등급판정확인서

『축산법』 제40조 및 같은 법 시행규칙 제45조제1항에 따라 등급판정 결과를 아래와 같이 확인합니다.

2023년 09월 04일

축산물품질평가사 소속 : 충북지원

성명 : 이수홍



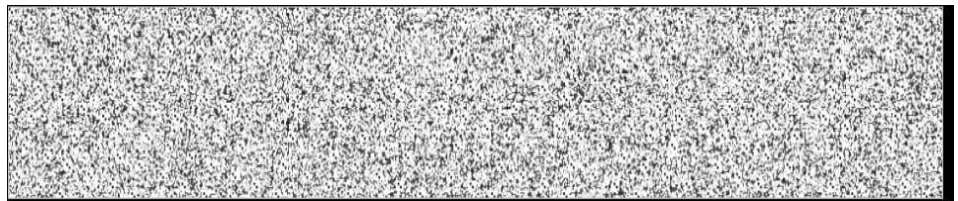
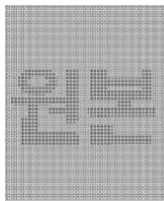
신청인	성명	정학상, 김홍국	생년월일(사업자등록번호)	1298130202
	업소명	(주)팜스코	업태유형	
	주소	경기도 안성시 제2공단4길 33		
도축장	업체명	(주)팜스코	등급판정일자	2023년 09월 01일
	소재지	충북 음성군 삼성면 대청로 54		

(단위 : 두)

이력번호 및 도체번호	등급	이력번호 및 도체번호	등급	이력번호 및 도체번호	등급
110054101062(387)	1+	110054101062(419)	1+	12032400283(483)	1+
110054101062(390)	1+	12032400283(422)	1+	12032400283(485)	1+
110054101062(391)	1+	12032400283(433)	1+	12032400283(491)	1+
110054101062(393)	1+	12032400283(434)	1+	12032400283(492)	1+
110054101062(394)	1+	12032400283(438)	1+	12032400283(496)	1+
110054101062(397)	1+	12032400283(439)	1+	12032400283(499)	1+
110054101062(398)	1+	12032400283(443)	1+	12032400283(502)	1+
110054101062(400)	1+	12032400283(447)	1+	12032400283(509)	1+
110054101062(405)	1+	12032400283(451)	1+	12032400283(510)	1+
110054101062(406)	1+	12032400283(454)	1+	12032400283(511)	1+
110054101062(408)	1+	12032400283(460)	1+	12032400283(513)	1+
110054101062(412)	1+	12032400283(461)	1+	12032400283(518)	1+
110054101062(414)	1+	12032400283(465)	1+	12032400283(519)	1+
110054101062(415)	1+	12032400283(471)	1+	12032400283(520)	1+
110054101062(416)	1+	12032400283(478)	1+	12032400283(525)	1+

전체 45 두 (1+등급 : 45 1등급 : 0 2등급 : 0 등외등급 : 0)

납품내역	업태유형	납품처명	부위명	중량(kg)
	해	당	없	음



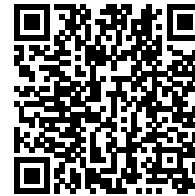
발급횟수 : 2건 발행일자 : 2023년 09월 04일

※ 동 확인서 내용은 축산물품질평가원 홈페이지(www.ekape.or.kr) "축산물등급판정확인서 조회" 코너를 이용하여 조회 하실 수 있습니다.

※ 납품내역은 『축산법 시행규칙』 제 45조 제 4항에 따라 등급판정신청인 또는 매수인이 해당 축산물을 학교나 음식점 납품 등의 사유로 추가 발급을 신청한 경우에만 표시됩니다.

210mm×297mm [백상지 80 g/m² (재활용품)]

발급번호 : 0507-8315



축산물 (돼지) 등급판정확인서

『축산법』 제40조 및 같은 법 시행규칙 제45조제1항에 따라 등급판정 결과를 아래와 같이 확인합니다.

2023년 09월 04일

축산물품질평가사 소속 : 충북지원

성명 : 이수홍



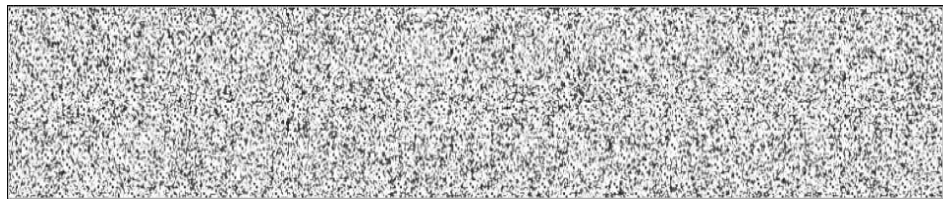
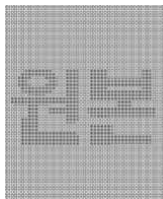
신청인	성명	정학상, 김홍국	생년월일(사업자등록번호)	1298130202
	업소명	(주)팜스코	업태유형	
	주소	경기도 안성시 제2공단4길 33		
도축장	업체명	(주)팜스코	등급판정일자	2023년 09월 01일
	소재지	충북 음성군 삼성면 대청로 54		

(단위 : 두)

이력번호 및 도체번호	등급	이력번호 및 도체번호	등급	이력번호 및 도체번호	등급
120232400283(529)	1+	110150001477(598)	1+	110236501867(682)	1+
120232400283(535)	1+	110150001477(604)	1+	110236501867(684)	1+
120232400283(536)	1+	110150001477(614)	1+	110236501867(685)	1+
120232400283(537)	1+	110236501867(637)	1+	110236501867(686)	1+
120232400283(539)	1+	110236501867(638)	1+	110236501867(687)	1+
120232400283(544)	1+	110236501867(639)	1+	110236501867(690)	1+
110150001477(566)	1+	110236501867(644)	1+	110236501867(693)	1+
110150001477(567)	1+	110236501867(646)	1+	110236501867(700)	1+
110150001477(571)	1+	110236501867(650)	1+	110236501867(702)	1+
110150001477(573)	1+	110236501867(655)	1+	110236501867(703)	1+
110150001477(577)	1+	110236501867(657)	1+	110236501867(710)	1+
110150001477(589)	1+	110236501867(669)	1+	110074500603(718)	1+
110150001477(592)	1+	110236501867(671)	1+	110074500603(721)	1+
110150001477(596)	1+	110236501867(674)	1+	110074500603(730)	1+
110150001477(597)	1+	110236501867(679)	1+	110074500603(731)	1+

전체 45 두 (1+등급 : 45 1등급 : 0 2등급 : 0 등외등급 : 0)

납품내역	업태유형	납품처명	부위명	중량(kg)
	해	당	없	음



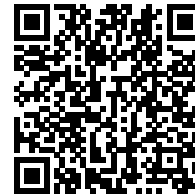
발급횟수 : 2건 발행일자 : 2023년 09월 04일

※ 동 확인서 내용은 축산물품질평가원 홈페이지(www.ekape.or.kr) "축산물등급판정확인서 조회" 코너를 이용하여 조회 하실 수 있습니다.

※ 납품내역은 『축산법 시행규칙』 제 45조 제 4항에 따라 등급판정신청인 또는 매수인이 해당 축산물을 학교나 음식점 납품 등의 사유로 추가 발급을 신청한 경우에만 표시됩니다.

210mm×297mm [백상지 80 g/m² (재활용품)]

발급번호 : 0507-8316



축산물 (돼지) 등급판정확인서

『축산법』 제40조 및 같은 법 시행규칙 제45조제1항에 따라 등급판정 결과를 아래와 같이 확인합니다.

2023년 09월 04일

축산물품질평가사 소속 : 충북지원

성명 : 이수홍



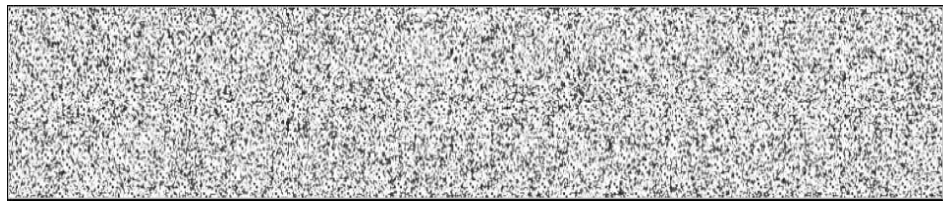
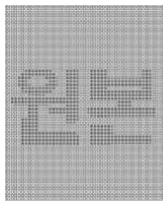
신청인	성명	정학상, 김홍국	생년월일(사업자등록번호)	1298130202
	업소명	(주)팜스코	업태유형	
	주소	경기도 안성시 제2공단4길 33		
도축장	업체명	(주)팜스코	등급판정일자	2023년 09월 01일
	소재지	충북 음성군 삼성면 대청로 54		

(단위 : 두)

이력번호 및 도체번호	등급	이력번호 및 도체번호	등급	이력번호 및 도체번호	등급
110074500603(733)	1+	110714100266(855)	1+	110714100266(912)	1+
110074500603(737)	1+	110714100266(857)	1+	110714100266(921)	1+
110074500603(738)	1+	110714100266(860)	1+	110714100266(924)	1+
110074500603(740)	1+	110714100266(862)	1+	110714100266(926)	1+
110074500603(750)	1+	110714100266(863)	1+	110714100266(928)	1+
110074500603(755)	1+	110714100266(864)	1+	110714100266(930)	1+
110074500603(756)	1+	110714100266(874)	1+	130032500370(940)	1+
110074500603(757)	1+	110714100266(876)	1+	130032500370(950)	1+
110074500603(762)	1+	110714100266(886)	1+	130032500370(951)	1+
110074500603(765)	1+	110714100266(888)	1+	130032500370(954)	1+
110074500603(766)	1+	110714100266(897)	1+	130032500370(956)	1+
110074500603(774)	1+	110714100266(899)	1+	130032500370(960)	1+
110074500603(777)	1+	110714100266(903)	1+	130032500370(965)	1+
110074500603(786)	1+	110714100266(907)	1+	130032500370(975)	1+
110714100266(852)	1+	110714100266(909)	1+	130032500370(979)	1+

전체 45 두 (1+등급 : 45 1등급 : 0 2등급 : 0 등외등급 : 0)

납품내역	업태유형	납품처명	부위명	중량(kg)
	해	당	없	음

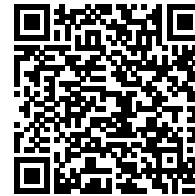


발급횟수 : 2건 발행일자 : 2023년 09월 04일

※ 동 확인서 내용은 축산물품질평가원 홈페이지(www.ekape.or.kr) "축산물등급판정확인서 조회" 코너를 이용하여 조회 하실 수 있습니다.

※ 납품내역은 『축산법 시행규칙』 제 45조 제 4항에 따라 등급판정신청인 또는 매수인이 해당 축산물을 학교나 음식점 납품 등의 사유로 추가 발급을 신청한 경우에만 표시됩니다.

발급번호 : 0507-8317



축산물 (돼지) 등급판정확인서

『축산법』 제40조 및 같은 법 시행규칙 제45조제1항에 따라 등급판정 결과를 아래와 같이 확인합니다.

2023년 09월 04일

축산물품질평가사 소속 : 충북지원

성명 : 이수홍



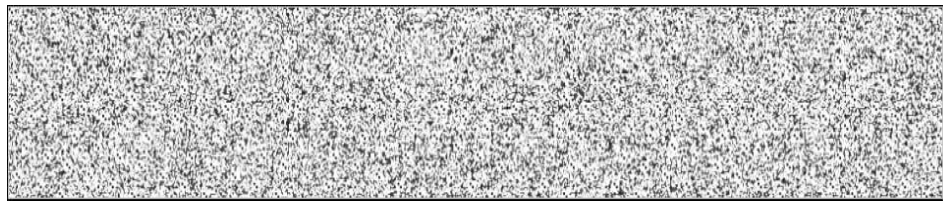
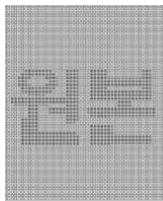
신청인	성명	정학상, 김홍국	생년월일(사업자등록번호)	1298130202
	업소명	(주)팜스코	업태유형	
	주소	경기도 안성시 제2공단4길 33		
도축장	업체명	(주)팜스코	등급판정일자	2023년 09월 01일
	소재지	충북 음성군 삼성면 대청로 54		

(단위 : 두)

이력번호 및 도체번호	등급	이력번호 및 도체번호	등급	이력번호 및 도체번호	등급
130032500370(981)	1+	130032500370(1230)	1+	130032500370(1264)	1+
130032500370(983)	1+	130032500370(1231)	1+	130032500370(1265)	1+
130032500370(986)	1+	130032500370(1232)	1+	130032500370(1266)	1+
130032500370(989)	1+	130032500370(1234)	1+	130032500370(1267)	1+
130032500370(990)	1+	130032500370(1236)	1+	130032500370(1269)	1+
130032500370(993)	1+	130032500370(1239)	1+	130032500370(1271)	1+
130032500370(1002)	1+	130032500370(1242)	1+	130032500370(1276)	1+
130032500370(1006)	1+	130032500370(1244)	1+	130032500370(1277)	1+
130032500370(1007)	1+	130032500370(1247)	1+	130032500370(1278)	1+
130032500370(1010)	1+	130032500370(1248)	1+	130032500370(1281)	1+
130032500370(1012)	1+	130032500370(1250)	1+	130032500370(1283)	1+
130032500370(1212)	1+	130032500370(1251)	1+	130032500370(1284)	1+
130032500370(1218)	1+	130032500370(1253)	1+	130032500370(1287)	1+
130032500370(1222)	1+	130032500370(1256)	1+	130032500370(1288)	1+
130032500370(1223)	1+	130032500370(1261)	1+	130032500370(1289)	1+

전체 45 두 (1+등급 : 45 1등급 : 0 2등급 : 0 등외등급 : 0)

납품내역	업태유형	납품처명	부위명	중량(kg)
	해	당	없	음

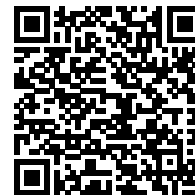


발급횟수 : 2건 발행일자 : 2023년 09월 04일

※ 동 확인서 내용은 축산물품질평가원 홈페이지(www.ekape.or.kr) "축산물등급판정확인서 조회" 코너를 이용하여 조회 하실 수 있습니다.

※ 납품내역은 『축산법 시행규칙』 제 45조 제 4항에 따라 등급판정신청인 또는 매수인이 해당 축산물을 학교나 음식점 납품 등의 사유로 추가 발급을 신청한 경우에만 표시됩니다.

발급번호 : 0507-8318



축산물 (돼지) 등급판정확인서

『축산법』 제40조 및 같은 법 시행규칙 제45조제1항에 따라 등급판정 결과를 아래와 같이 확인합니다.

2023년 09월 04일

축산물품질평가사 소속 : 충북지원

성명 : 이수홍



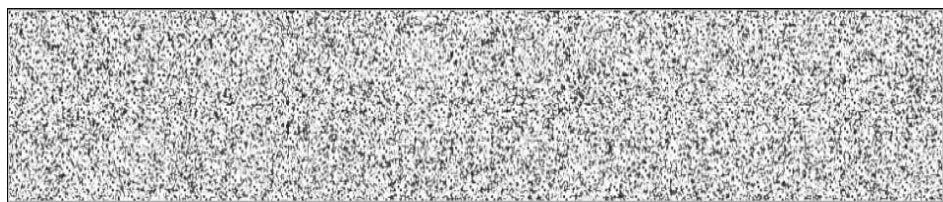
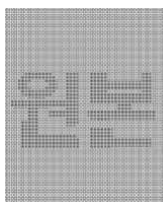
신청인	성명	정학상, 김홍국	생년월일(사업자등록번호)	1298130202
	업소명	(주)팜스코	업태유형	
	주소	경기도 안성시 제2공단4길 33		
도축장	업체명	(주)팜스코	등급판정일자	2023년 09월 01일
	소재지	충북 음성군 삼성면 대청로 54		

(단위 : 두)

이력번호 및 도체번호	등급	이력번호 및 도체번호	등급	이력번호 및 도체번호	등급
130032500370(1291)	1+	130032500370(1323)	1+	130044001009(1373)	1+
130032500370(1293)	1+	130032500370(1327)	1+	130044001009(1374)	1+
130032500370(1298)	1+	130032500370(1329)	1+	130044001009(1375)	1+
130032500370(1303)	1+	130032500370(1333)	1+	130044001009(1376)	1+
130032500370(1304)	1+	130032500370(1344)	1+	130044001009(1377)	1+
130032500370(1305)	1+	130032500370(1346)	1+	130044001009(1381)	1+
130032500370(1307)	1+	130032500370(1347)	1+	130044001009(1383)	1+
130032500370(1308)	1+	130032500370(1350)	1+	130044001009(1385)	1+
130032500370(1309)	1+	130032500370(1354)	1+	130044001009(1387)	1+
130032500370(1311)	1+	130032500370(1355)	1+	130044001009(1388)	1+
130032500370(1316)	1+	130032500370(1356)	1+	130044001009(1390)	1+
130032500370(1318)	1+	130032500370(1361)	1+	130044001009(1392)	1+
130032500370(1319)	1+	130032500370(1364)	1+	130044001009(1396)	1+
130032500370(1320)	1+	130032500370(1366)	1+	130044001009(1400)	1+
130032500370(1322)	1+	130044001009(1368)	1+	130044001009(1406)	1+

전체 45 두 (1+등급 : 45 1등급 : 0 2등급 : 0 등외등급 : 0)

납품내역	업태유형	납품처명	부위명	중량(kg)
	해	당	없	음



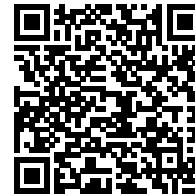
발급횟수 : 2건 발행일자 : 2023년 09월 04일

※ 동 확인서 내용은 축산물품질평가원 홈페이지(www.ekape.or.kr) "축산물등급판정확인서 조회" 코너를 이용하여 조회 하실 수 있습니다.

※ 납품내역은 『축산법 시행규칙』 제 45조 제 4항에 따라 등급판정신청인 또는 매수인이 해당 축산물을 학교나 음식점 납품 등의 사유로 추가 발급을 신청한 경우에만 표시됩니다.

210mm×297mm [백상지 80 g/m² (재활용품)]

발급번호 : 0507-8319



축산물 (돼지) 등급판정확인서

『축산법』 제40조 및 같은 법 시행규칙 제45조제1항에 따라 등급판정 결과를 아래와 같이 확인합니다.

2023년 09월 04일

축산물품질평가사 소속 : 충북지원

성명 : 이수홍



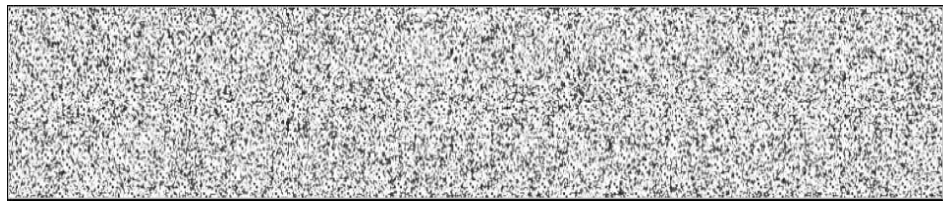
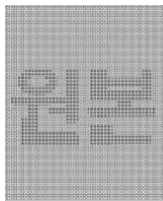
신청인	성명	정학상, 김홍국	생년월일(사업자등록번호)	1298130202
	업소명	(주)팜스코	업태유형	
	주소	경기도 안성시 제2공단4길 33		
도축장	업체명	(주)팜스코	등급판정일자	2023년 09월 01일
	소재지	충북 음성군 삼성면 대청로 54		

(단위 : 두)

이력번호 및 도체번호	등급	이력번호 및 도체번호	등급	이력번호 및 도체번호	등급
130044001009(1407)	1+	130044001009(1435)	1+	110356900693(1478)	1+
130044001009(1408)	1+	130044001009(1436)	1+	110356900693(1480)	1+
130044001009(1412)	1+	130044001009(1441)	1+	110356900693(1487)	1+
130044001009(1413)	1+	130044001009(1443)	1+	110356900693(1491)	1+
130044001009(1415)	1+	130044001009(1444)	1+	110356900693(1498)	1+
130044001009(1418)	1+	130044001009(1445)	1+	110356900693(1503)	1+
130044001009(1419)	1+	130044001009(1448)	1+	110356900693(1523)	1+
130044001009(1421)	1+	130044001009(1450)	1+	110356900693(1529)	1+
130044001009(1422)	1+	110356900693(1454)	1+	110356900693(1540)	1+
130044001009(1423)	1+	110356900693(1461)	1+	110356900693(1554)	1+
130044001009(1426)	1+	110356900693(1462)	1+	110356900693(1559)	1+
130044001009(1428)	1+	110356900693(1468)	1+	110356900693(1566)	1+
130044001009(1429)	1+	110356900693(1469)	1+	110356900693(1573)	1+
130044001009(1432)	1+	110356900693(1470)	1+	110356900693(1577)	1+
130044001009(1433)	1+	110356900693(1471)	1+		

전체 44 두 (1+등급 : 44 1등급 : 0 2등급 : 0 등외등급 : 0)

납품내역	업태유형	납품처명	부위명	중량(kg)
	해	당	없	음

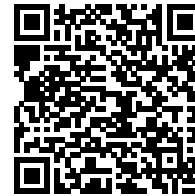


발급횟수 : 2건 발행일자 : 2023년 09월 04일

※ 동 확인서 내용은 축산물품질평가원 홈페이지(www.ekape.or.kr) "축산물등급판정확인서 조회" 코너를 이용하여 조회 하실 수 있습니다.

※ 납품내역은 『축산법 시행규칙』 제 45조 제 4항에 따라 등급판정신청인 또는 매수인이 해당 축산물을 학교나 음식점 납품 등의 사유로 추가 발급을 신청한 경우에만 표시됩니다.

발급번호 : 0507-8320



축산물 (돼지) 등급판정확인서

『축산법』 제40조 및 같은 법 시행규칙 제45조제1항에 따라 등급판정 결과를 아래와 같이 확인합니다.

2023년 09월 04일

축산물품질평가사 소속 : 충북지원

성명 : 이수홍



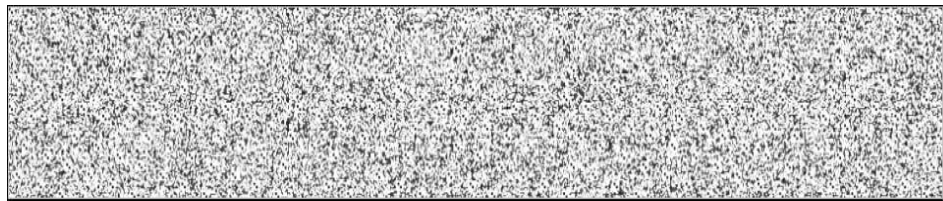
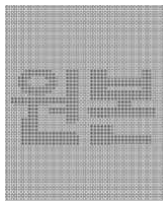
신청인	성명	정학상, 김홍국	생년월일(사업자등록번호)	1298130202
	업소명	(주)팜스코	업태유형	
	주소	경기도 안성시 제2공단4길 33		
도축장	업체명	(주)팜스코	등급판정일자	2023년 09월 01일
	소재지	충북 음성군 삼성면 대청로 54		

(단위 : 두)

이력번호 및 도체번호	등급	이력번호 및 도체번호	등급	이력번호 및 도체번호	등급
130184900194(2)	등외	110141900505(184)	2	110141900505(217)	등외
130184900194(13)	등외	110141900505(189)	2	110141900505(218)	등외
130052300358(102)	2	110141900505(191)	2	110141900505(226)	2
130052300358(116)	2	110141900505(192)	2	110141900505(228)	2
130052300358(119)	2	110141900505(193)	2	110141900505(236)	등외
130052300358(123)	2	110141900505(195)	2	110141900505(240)	2
130052300358(130)	등외	110141900505(198)	2	110141900505(245)	2
130052300358(151)	등외	110141900505(199)	2	110141900505(247)	등외
130052300358(153)	2	110141900505(201)	2	110141900505(249)	2
130052300358(160)	등외	110141900505(202)	2	110141900505(253)	2
130052300358(161)	등외	110141900505(203)	2	110141900505(255)	2
130052300358(163)	2	110141900505(204)	2	170076305434(265)	2
130052300358(167)	등외	110141900505(205)	2	170076305434(266)	2
110141900505(179)	2	110141900505(210)	2	170076305434(267)	2
110141900505(183)	2	110141900505(216)	2	170076305434(272)	2

전체 45 두 (1+등급 : 0 1등급 : 0 2등급 : 34 등외등급 : 11)

납품내역	업태유형	납품처명	부위명	중량(kg)
	해	당	없	음

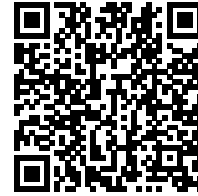


발급횟수 : 2건 발행일자 : 2023년 09월 04일

※ 동 확인서 내용은 축산물품질평가원 홈페이지(www.ekape.or.kr) "축산물등급판정확인서 조회" 코너를 이용하여 조회 하실 수 있습니다.

※ 납품내역은 『축산법 시행규칙』 제 45조 제 4항에 따라 등급판정신청인 또는 매수인이 해당 축산물을 학교나 음식점 납품 등의 사유로 추가 발급을 신청한 경우에만 표시됩니다.

발급번호 : 0507-8321



축산물 (돼지) 등급판정확인서

『축산법』 제40조 및 같은 법 시행규칙 제45조제1항에 따라 등급판정 결과를 아래와 같이 확인합니다.

2023년 09월 04일

축산물품질평가사 소속 : 충북지원

성명 : 이수홍



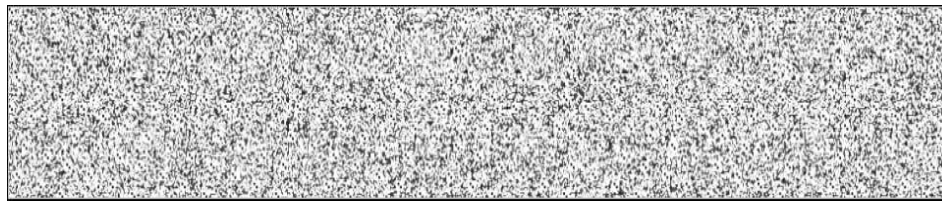
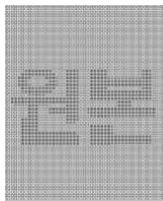
신청인	성명	정학상, 김홍국	생년월일(사업자등록번호)	1298130202
	업소명	(주)팜스코	업태유형	
	주소	경기도 안성시 제2공단4길 33		
도축장	업체명	(주)팜스코	등급판정일자	2023년 09월 01일
	소재지	충북 음성군 삼성면 대청로 54		

(단위 : 두)

이력번호 및 도체번호	등급	이력번호 및 도체번호	등급	이력번호 및 도체번호	등급
170076305434(273)	2	170076305434(322)	2	12032400283(420)	2
170076305434(275)	2	170076305434(324)	2	12032400283(423)	2
170076305434(277)	2	170076305434(326)	2	12032400283(428)	2
170076305434(278)	2	170076305434(331)	2	12032400283(435)	2
170076305434(283)	2	170076305434(335)	2	12032400283(440)	2
170076305434(290)	2	170076305434(338)	2	12032400283(441)	2
170076305434(291)	2	110054101062(340)	2	12032400283(445)	2
170076305434(293)	2	110054101062(343)	2	12032400283(464)	2
170076305434(295)	2	110054101062(347)	2	12032400283(466)	2
170076305434(302)	2	110054101062(351)	2	12032400283(467)	등외
170076305434(303)	2	110054101062(354)	2	12032400283(476)	2
170076305434(307)	2	110054101062(356)	2	12032400283(490)	2
170076305434(311)	2	110054101062(357)	2	12032400283(493)	2
170076305434(312)	2	110054101062(375)	2	12032400283(500)	2
170076305434(314)	2	110054101062(389)	2	12032400283(507)	2

전체 45 두 (1+등급 : 0 1등급 : 0 2등급 : 44 등외등급 : 1)

납품내역	업태유형	납품처명	부위명	중량(kg)
	해	당	없	음



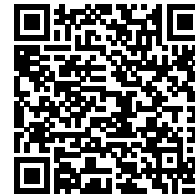
발급횟수 : 2건 발행일자 : 2023년 09월 04일

※ 동 확인서 내용은 축산물품질평가원 홈페이지(www.ekape.or.kr) "축산물등급판정확인서 조회" 코너를 이용하여 조회 하실 수 있습니다.

※ 납품내역은 『축산법 시행규칙』 제 45조 제 4항에 따라 등급판정신청인 또는 매수인이 해당 축산물을 학교나 음식점 납품 등의 사유로 추가 발급을 신청한 경우에만 표시됩니다.

210mm×297mm [백상지 80 g/m² (재활용품)]

발급번호 : 0507-8322



축산물 (돼지) 등급판정확인서

『축산법』 제40조 및 같은 법 시행규칙 제45조제1항에 따라 등급판정 결과를 아래와 같이 확인합니다.

2023년 09월 04일

축산물품질평가사 소속 : 충북지원

성명 : 이수홍



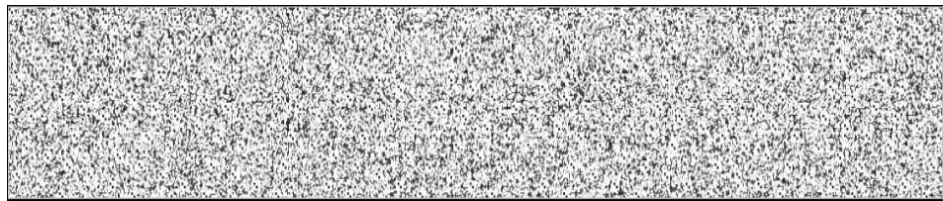
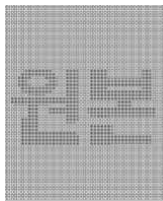
신청인	성명	정학상, 김홍국	생년월일(사업자등록번호)	1298130202
	업소명	(주)팜스코	업태유형	
	주소	경기도 안성시 제2공단4길 33		
도축장	업체명	(주)팜스코	등급판정일자	2023년 09월 01일
	소재지	충북 음성군 삼성면 대청로 54		

(단위 : 두)

이력번호 및 도체번호	등급	이력번호 및 도체번호	등급	이력번호 및 도체번호	등급
120232400283(515)	2	110150001477(564)	2	110150001477(591)	2
120232400283(521)	2	110150001477(565)	2	110150001477(593)	2
120232400283(522)	2	110150001477(569)	2	110150001477(601)	2
120232400283(527)	2	110150001477(570)	2	110150001477(602)	2
120232400283(528)	2	110150001477(572)	2	110150001477(608)	2
110150001477(547)	2	110150001477(574)	2	110150001477(611)	2
110150001477(549)	2	110150001477(575)	2	110150001477(616)	2
110150001477(553)	2	110150001477(576)	2	110150001477(618)	2
110150001477(555)	2	110150001477(578)	2	110150001477(619)	2
110150001477(556)	2	110150001477(579)	2	110150001477(620)	2
110150001477(557)	2	110150001477(583)	2	110150001477(622)	2
110150001477(558)	2	110150001477(584)	2	110150001477(624)	2
110150001477(560)	2	110150001477(585)	2	110150001477(626)	2
110150001477(561)	2	110150001477(588)	2	110150001477(627)	2
110150001477(562)	2	110150001477(590)	2	110236501867(630)	2

전체 45 두 (1+등급 : 0 1등급 : 0 2등급 : 45 등외등급 : 0)

납품내역	업태유형	납품처명	부위명	중량(kg)
	해	당	없	음

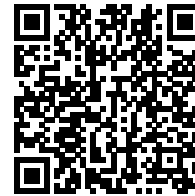


발급횟수 : 2건 발행일자 : 2023년 09월 04일

※ 동 확인서 내용은 축산물품질평가원 홈페이지(www.ekape.or.kr) "축산물등급판정확인서 조회" 코너를 이용하여 조회 하실 수 있습니다.

※ 납품내역은 『축산법 시행규칙』 제 45조 제 4항에 따라 등급판정신청인 또는 매수인이 해당 축산물을 학교나 음식점 납품 등의 사유로 추가 발급을 신청한 경우에만 표시됩니다.

발급번호 : 0507-8323



축산물 (돼지) 등급판정확인서

『축산법』 제40조 및 같은 법 시행규칙 제45조제1항에 따라 등급판정 결과를 아래와 같이 확인합니다.

2023년 09월 04일

축산물품질평가사 소속 : 충북지원

성명 : 이수홍



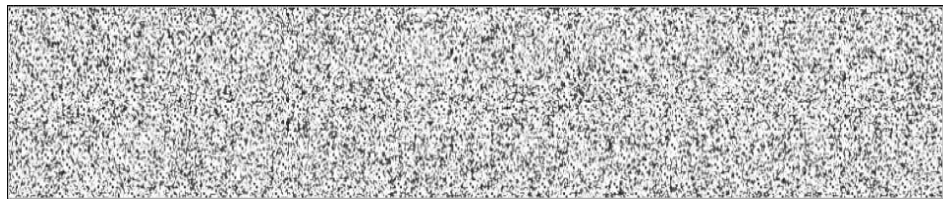
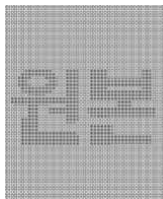
신청인	성명	정학상, 김홍국	생년월일(사업자등록번호)	1298130202
	업소명	(주)팜스코	업태유형	
	주소	경기도 안성시 제2공단4길 33		
도축장	업체명	(주)팜스코	등급판정일자	2023년 09월 01일
	소재지	충북 음성군 삼성면 대청로 54		

(단위 : 두)

이력번호 및 도체번호	등급	이력번호 및 도체번호	등급	이력번호 및 도체번호	등급
110236501867(664)	2	110074500603(747)	2	110714100266(866)	2
110236501867(672)	2	110074500603(749)	2	110714100266(868)	2
110236501867(698)	2	110074500603(758)	2	110714100266(870)	2
110074500603(712)	2	110074500603(763)	2	110714100266(871)	2
110074500603(713)	2	110074500603(768)	2	110714100266(879)	2
110074500603(714)	2	110074500603(773)	2	110714100266(880)	2
110074500603(720)	2	110058300320(822)	2	110714100266(881)	2
110074500603(722)	2	110058300320(828)	등외	110714100266(885)	2
110074500603(725)	2	110058300320(842)	2	110714100266(887)	2
110074500603(726)	2	110058300320(844)	등외	110714100266(889)	2
110074500603(727)	2	110058300320(847)	2	110714100266(893)	등외
110074500603(735)	2	110714100266(848)	2	110714100266(894)	2
110074500603(736)	2	110714100266(851)	2	110714100266(896)	2
110074500603(739)	2	110714100266(861)	2	110714100266(908)	2
110074500603(741)	2	110714100266(865)	2	110714100266(911)	2

전체 45 두 (1+등급 : 0 1등급 : 0 2등급 : 42 등외등급 : 3)

납품내역	업태유형	납품처명	부위명	중량(kg)
	해	당	없	음

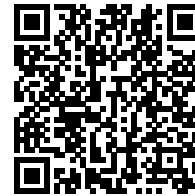


발급횟수 : 2건 발행일자 : 2023년 09월 04일

※ 동 확인서 내용은 축산물품질평가원 홈페이지(www.ekape.or.kr) "축산물등급판정확인서 조회" 코너를 이용하여 조회 하실 수 있습니다.

※ 납품내역은 『축산법 시행규칙』 제 45조 제 4항에 따라 등급판정신청인 또는 매수인이 해당 축산물을 학교나 음식점 납품 등의 사유로 추가 발급을 신청한 경우에만 표시됩니다.

발급번호 : 0507-8324



축산물 (돼지) 등급판정확인서

『축산법』 제40조 및 같은 법 시행규칙 제45조제1항에 따라 등급판정 결과를 아래와 같이 확인합니다.

2023년 09월 04일

축산물품질평가사 소속 : 충북지원

성명 : 이수홍



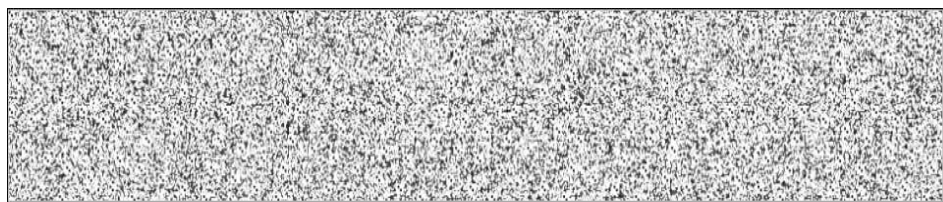
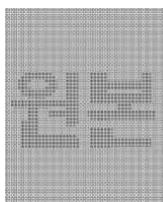
신청인	성명	정학상, 김홍국	생년월일(사업자등록번호)	1298130202
	업소명	(주)팜스코	업태유형	
	주소	경기도 안성시 제2공단4길 33		
도축장	업체명	(주)팜스코	등급판정일자	2023년 09월 01일
	소재지	충북 음성군 삼성면 대청로 54		

(단위 : 두)

이력번호 및 도체번호	등급	이력번호 및 도체번호	등급	이력번호 및 도체번호	등급
110714100266(913)	2	110156103280(1113)	등외	130032500370(1297)	2
110714100266(916)	2	110156103280(1170)	등외	130032500370(1312)	2
110714100266(918)	2	130032500370(1214)	2	130032500370(1315)	2
110714100266(922)	2	130032500370(1216)	2	130032500370(1326)	2
110714100266(927)	2	130032500370(1243)	2	130032500370(1330)	2
110714100266(932)	등외	130032500370(1245)	2	130032500370(1332)	2
110714100266(933)	2	130032500370(1254)	2	130032500370(1335)	2
130032500370(938)	2	130032500370(1255)	2	130032500370(1345)	2
130032500370(948)	2	130032500370(1259)	2	130032500370(1353)	2
130032500370(967)	등외	130032500370(1263)	2	130032500370(1358)	2
130032500370(969)	2	130032500370(1268)	2	130032500370(1365)	2
130032500370(970)	2	130032500370(1270)	2	130032500370(1367)	2
130032500370(973)	2	130032500370(1280)	2	130044001009(1371)	2
130032500370(998)	2	130032500370(1285)	2	130044001009(1378)	2
130032500370(1016)	2	130032500370(1294)	2	130044001009(1382)	2

전체 45 두 (1+등급 : 0 1등급 : 0 2등급 : 41 등외등급 : 4)

납품내역	업태유형	납품처명	부위명	중량(kg)
	해	당	없	음



발급횟수 : 2건 발행일자 : 2023년 09월 04일

※ 동 확인서 내용은 축산물품질평가원 홈페이지(www.ekape.or.kr) "축산물등급판정확인서 조회" 코너를 이용하여 조회 하실 수 있습니다.

※ 납품내역은 『축산법 시행규칙』 제 45조 제 4항에 따라 등급판정신청인 또는 매수인이 해당 축산물을 학교나 음식점 납품 등의 사유로 추가 발급을 신청한 경우에만 표시됩니다.

210mm×297mm [백상지 80 g/m² (재활용품)]

발급번호 : 0507-8325



축산물 (돼지) 등급판정확인서

『축산법』 제40조 및 같은 법 시행규칙 제45조제1항에 따라 등급판정 결과를 아래와 같이 확인합니다.

2023년 09월 04일

축산물품질평가사 소속 : 충북지원

성명 : 이수홍



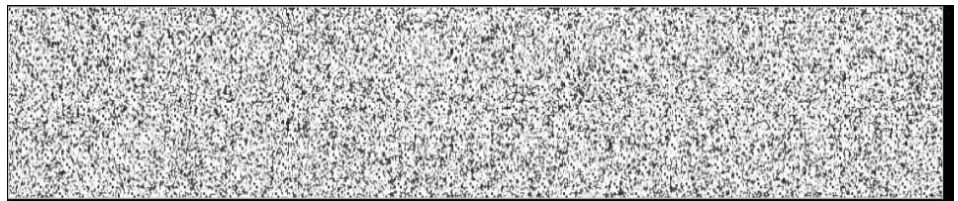
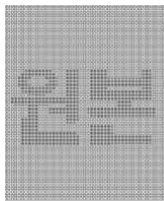
신청인	성명	정학상, 김홍국	생년월일(사업자등록번호)	1298130202
	업소명	(주)팜스코	업태유형	
	주소	경기도 안성시 제2공단4길 33		
도축장	업체명	(주)팜스코	등급판정일자	2023년 09월 01일
	소재지	충북 음성군 삼성면 대청로 54		

(단위 : 두)

이력번호 및 도체번호	등급	이력번호 및 도체번호	등급	이력번호 및 도체번호	등급
130044001009(1384)	2	110356900693(1504)	등외	110356900693(1547)	2
130044001009(1389)	2	110356900693(1507)	2	110356900693(1553)	2
130044001009(1394)	2	110356900693(1512)	2	110356900693(1555)	2
130044001009(1395)	2	110356900693(1515)	2	110356900693(1556)	2
130044001009(1402)	2	110356900693(1517)	2	110356900693(1560)	2
130044001009(1410)	2	110356900693(1518)	2	110356900693(1563)	2
130044001009(1424)	2	110356900693(1519)	2	110356900693(1564)	2
130044001009(1425)	2	110356900693(1520)	2	110356900693(1565)	2
130044001009(1437)	2	110356900693(1521)	2	110356900693(1568)	등외
130044001009(1440)	2	110356900693(1524)	2	110356900693(1571)	2
130044001009(1452)	2	110356900693(1533)	2	110356900693(1575)	2
110356900693(1488)	2	110356900693(1536)	2	110356900693(1580)	2
110356900693(1489)	등외	110356900693(1538)	2		
110356900693(1493)	등외	110356900693(1543)	2		
110356900693(1501)	2	110356900693(1545)	2		

전체 42 두 (1+등급 : 0 1등급 : 0 2등급 : 38 등외등급 : 4)

납품내역	업태유형	납품처명	부위명	중량(kg)
	해	당	없	음



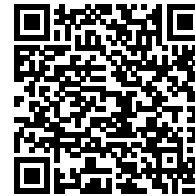
발급횟수 : 2건 발행일자 : 2023년 09월 04일

※ 동 확인서 내용은 축산물품질평가원 홈페이지(www.ekape.or.kr) "축산물등급판정확인서 조회" 코너를 이용하여 조회 하실 수 있습니다.

※ 납품내역은 『축산법 시행규칙』 제 45조 제 4항에 따라 등급판정신청인 또는 매수인이 해당 축산물을 학교나 음식점 납품 등의 사유로 추가 발급을 신청한 경우에만 표시됩니다.

210mm×297mm [백상지 80 g/m² (재활용품)]

발급번호 : 0507-8326



축산물 (돼지) 등급판정확인서

『축산법』 제40조 및 같은 법 시행규칙 제45조제1항에 따라 등급판정 결과를 아래와 같이 확인합니다.

2023년 09월 04일

축산물품질평가사 소속 : 충북지원

성명 : 이수홍



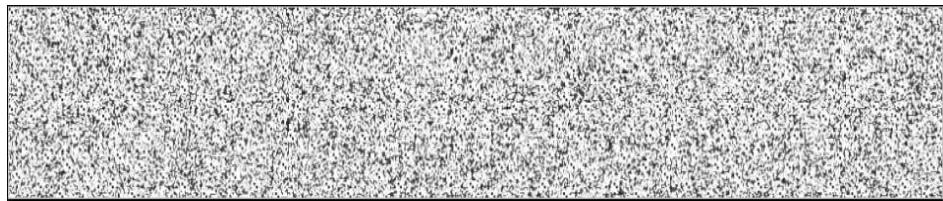
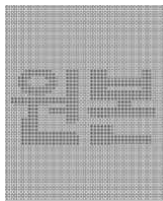
신청인	성명	정학상, 김홍국	생년월일(사업자등록번호)	1298130202
	업소명	(주)팜스코	업태유형	
	주소	경기도 안성시 제2공단4길 33		
도축장	업체명	(주)팜스코	등급판정일자	2023년 09월 01일
	소재지	충북 음성군 삼성면 대청로 54		

(단위 : 두)

이력번호 및 도체번호	등급	이력번호 및 도체번호	등급	이력번호 및 도체번호	등급
130052300358(125)	1	130032500370(957)	2		
130052300358(140)	1+	130032500370(962)	2		
110141900505(223)	1	130032500370(966)	2		
110141900505(229)	1+	130032500370(977)	2		
110141900505(230)	1	130032500370(985)	2		
110141900505(256)	1+	130032500370(992)	1+		
110054101062(341)	1	130032500370(1208)	1+		
110054101062(367)	1+	130032500370(1211)	1+		
110054101062(371)	1	130032500370(1215)	1+		
110236501867(683)	1	130032500370(1228)	1+		
110236501867(691)	1				
110236501867(694)	1				
110714100266(892)	2				
110714100266(929)	2				
130032500370(947)	2				

전체 25 두 (1+등급 : 9 1등급 : 8 2등급 : 8 등외등급 : 0)

납품내역	업태유형	납품처명	부위명	중량(kg)
	해	당	없	음

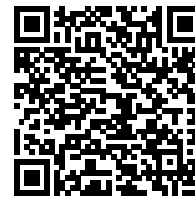


발급횟수 : 2건 발행일자 : 2023년 09월 04일

※ 동 확인서 내용은 축산물품질평가원 홈페이지(www.ekape.or.kr) "축산물등급판정확인서 조회" 코너를 이용하여 조회 하실 수 있습니다.

※ 납품내역은 『축산법 시행규칙』 제 45조 제 4항에 따라 등급판정신청인 또는 매수인이 해당 축산물을 학교나 음식점 납품 등의 사유로 추가 발급을 신청한 경우에만 표시됩니다.

발급번호 : 0507-8327



축산물 (돼지) 등급판정확인서

『축산법』 제40조 및 같은 법 시행규칙 제45조제1항에 따라 등급판정 결과를 아래와 같이 확인합니다.

2023년 09월 04일

축산물품질평가사 소속 : 충북지원

성명 : 이수홍



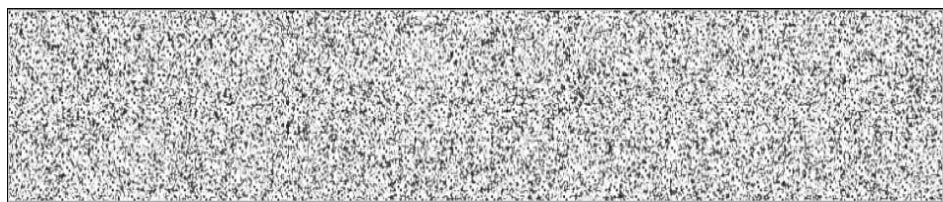
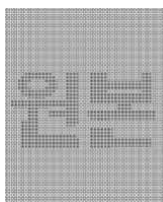
신청인	성명	정학상, 김홍국	생년월일(사업자등록번호)	1298130202
	업소명	(주)팜스코	업태유형	
	주소	경기도 안성시 제2공단4길 33		
도축장	업체명	(주)팜스코	등급판정일자	2023년 09월 01일
	소재지	충북 음성군 삼성면 대청로 54		

(단위 : 두)

이력번호 및 도체번호	등급	이력번호 및 도체번호	등급	이력번호 및 도체번호	등급
130052300358(120)	1+	110054101062(376)	1+		
130052300358(126)	1+	110054101062(385)	1+		
130052300358(141)	1+	110054101062(392)	1+		
130052300358(170)	1+	110054101062(399)	1+		
110141900505(213)	1+	110054101062(413)	1+		
110141900505(221)	1+	120232400283(456)	1+		
110141900505(222)	1+	120232400283(458)	1+		
110141900505(225)	1+	120232400283(459)	1+		
110141900505(235)	1+	120232400283(512)	1+		
110141900505(241)	1+	120232400283(524)	1+		
170076305434(304)	1+	120232400283(526)	1+		
170076305434(306)	1+	120232400283(532)	1+		
170076305434(310)	1+	110150001477(582)	1+		
110054101062(349)	1+	110150001477(609)	1+		
110054101062(355)	1+	110150001477(621)	1+		

전체 30 두 (1+등급 : 30 1등급 : 0 2등급 : 0 등외등급 : 0)

납품내역	업태유형	납품처명	부위명	중량(kg)
	해	당	없	음

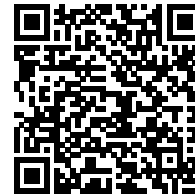


발급횟수 : 2건 발행일자 : 2023년 09월 04일

※ 동 확인서 내용은 축산물품질평가원 홈페이지(www.ekape.or.kr) "축산물등급판정확인서 조회" 코너를 이용하여 조회 하실 수 있습니다.

※ 납품내역은 『축산법 시행규칙』 제 45조 제 4항에 따라 등급판정신청인 또는 매수인이 해당 축산물을 학교나 음식점 납품 등의 사유로 추가 발급을 신청한 경우에만 표시됩니다.

발급번호 : 0507-8328



축산물 (돼지) 등급판정확인서

『축산법』 제40조 및 같은 법 시행규칙 제45조제1항에 따라 등급판정 결과를 아래와 같이 확인합니다.

2023년 09월 04일

축산물품질평가사 소속 : 충북지원

성명 : 이수홍



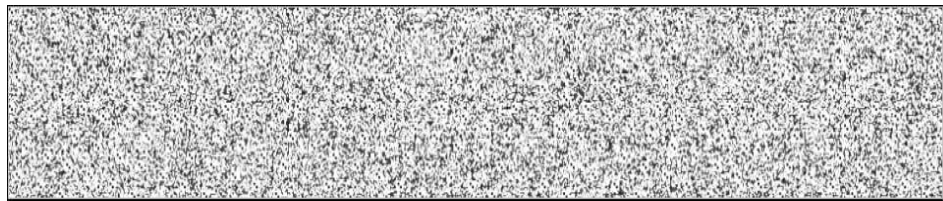
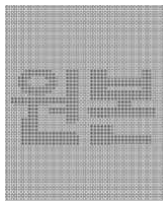
신청인	성명	정학상, 김홍국	생년월일(사업자등록번호)	1298130202
	업소명	(주)팜스코	업태유형	
	주소	경기도 안성시 제2공단4길 33		
도축장	업체명	(주)팜스코	등급판정일자	2023년 09월 01일
	소재지	충북 음성군 삼성면 대청로 54		

(단위 : 두)

이력번호 및 도체번호	등급	이력번호 및 도체번호	등급	이력번호 및 도체번호	등급
110141900505(248)	1	130032500370(1334)	2		
170076305434(327)	1	130032500370(1343)	2		
110054101062(342)	1	130032500370(1348)	2		
110054101062(403)	1	130032500370(1351)	2		
120232400283(429)	1	130032500370(1352)	2		
120232400283(484)	1	110356900693(1499)	1		
120232400283(489)	1	110356900693(1510)	1		
110236501867(645)	1	110356900693(1514)	1		
110236501867(647)	1	110356900693(1516)	1		
110236501867(648)	1	110356900693(1525)	1		
110236501867(651)	1	110356900693(1527)	1		
110236501867(663)	1	110356900693(1530)	1		
110236501867(670)	1	110356900693(1535)	1		
110236501867(704)	1	110356900693(1537)	1		
110074500603(717)	1	110356900693(1546)	1		

전체 30 두 (1+등급 : 0 1등급 : 25 2등급 : 5 등외등급 : 0)

납품내역	업태유형	납품처명	부위명	중량(kg)
	해	당	없	음



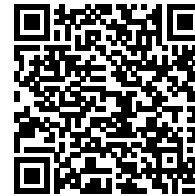
발급횟수 : 2건 발행일자 : 2023년 09월 04일

※ 동 확인서 내용은 축산물품질평가원 홈페이지(www.ekape.or.kr) "축산물등급판정확인서 조회" 코너를 이용하여 조회 하실 수 있습니다.

※ 납품내역은 『축산법 시행규칙』 제 45조 제 4항에 따라 등급판정신청인 또는 매수인이 해당 축산물을 학교나 음식점 납품 등의 사유로 추가 발급을 신청한 경우에만 표시됩니다.

210mm×297mm [백상지 80 g/m² (재활용품)]

발급번호 : 0507-8329



축산물 (돼지) 등급판정확인서

『축산법』 제40조 및 같은 법 시행규칙 제45조제1항에 따라 등급판정 결과를 아래와 같이 확인합니다.

2023년 09월 04일

축산물품질평가사 소속 : 충북지원

성명 : 이수홍



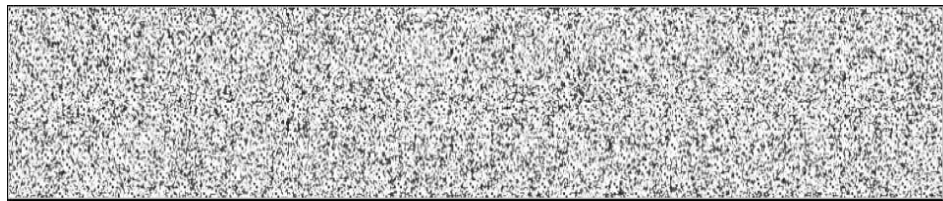
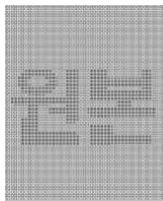
신청인	성명	정학상, 김홍국	생년월일(사업자등록번호)	1298130202
	업소명	(주)팜스코	업태유형	
	주소	경기도 안성시 제2공단4길 33		
도축장	업체명	(주)팜스코	등급판정일자	2023년 09월 01일
	소재지	충북 음성군 삼성면 대청로 54		

(단위 : 두)

이력번호 및 도체번호	등급	이력번호 및 도체번호	등급	이력번호 및 도체번호	등급
130052300358(105)	1+				
130052300358(115)	2				
130052300358(131)	1+				
110074500603(753)	2				
130044001009(1439)	1				
130044001009(1442)	1				

전체 6 두 (1+등급 : 2 1등급 : 2 2등급 : 2 등외등급 : 0)

납품내역	업태유형	납품처명	부위명	중량(kg)
	해	당	없	음



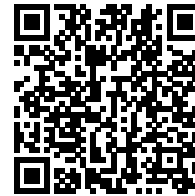
발급횟수 : 2건 발행일자 : 2023년 09월 04일

※ 동 확인서 내용은 축산물품질평가원 홈페이지(www.ekape.or.kr) "축산물등급판정확인서 조회" 코너를 이용하여 조회 하실 수 있습니다.

※ 납품내역은 『축산법 시행규칙』 제 45조 제 4항에 따라 등급판정신청인 또는 매수인이 해당 축산물을 학교나 음식점 납품 등의 사유로 추가 발급을 신청한 경우에만 표시됩니다.

210mm×297mm [백상지 80 g/m² (재활용품)]

발급번호 : 0507-8330



축산물 (돼지) 등급판정확인서

『축산법』 제40조 및 같은 법 시행규칙 제45조제1항에 따라 등급판정 결과를 아래와 같이 확인합니다.

2023년 09월 04일

축산물품질평가사 소속 : 충북지원

성명 : 이수홍



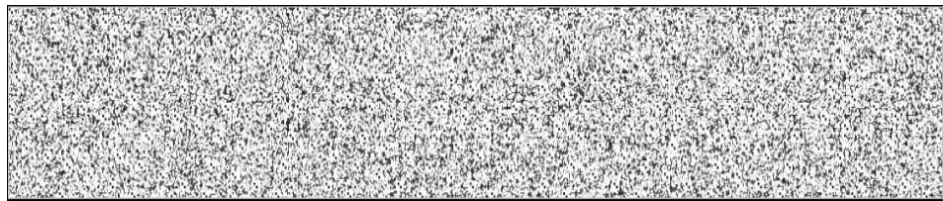
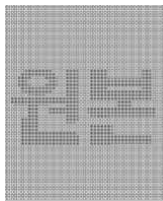
신청인	성명	정학상, 김홍국	생년월일(사업자등록번호)	1298130202
	업소명	(주)팜스코	업태유형	
	주소	경기도 안성시 제2공단4길 33		
도축장	업체명	(주)팜스코	등급판정일자	2023년 09월 01일
	소재지	충북 음성군 삼성면 대청로 54		

(단위 : 두)

이력번호 및 도체번호	등급	이력번호 및 도체번호	등급	이력번호 및 도체번호	등급
130052300358(158)	1+	110236501867(660)	1		
130052300358(164)	1+	110236501867(661)	1		
110141900505(190)	1	110236501867(666)	1		
110141900505(258)	1+	110236501867(695)	1		
110054101062(382)	1+	110236501867(699)	1		
110054101062(407)	1	110236501867(707)	2		
120232400283(437)	1	110074500603(778)	2		
120232400283(455)	1+	110074500603(784)	2		
120232400283(463)	1	110714100266(869)	2		
120232400283(506)	1+	110714100266(878)	2		
110236501867(632)	1+	110714100266(883)	2		
110236501867(635)	1	130044001009(1449)	2		
110236501867(640)	1	130044001009(1451)	2		
110236501867(641)	1+				
110236501867(658)	1				

전체 28 두 (1+등급 : 8 1등급 : 12 2등급 : 8 등외등급 : 0)

납품내역	업태유형	납품처명	부위명	중량(kg)
	해	당	없	음

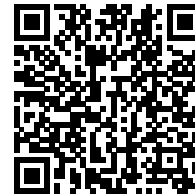


발급횟수 : 2건 발행일자 : 2023년 09월 04일

※ 동 확인서 내용은 축산물품질평가원 홈페이지(www.ekape.or.kr) "축산물등급판정확인서 조회" 코너를 이용하여 조회 하실 수 있습니다.

※ 납품내역은 『축산법 시행규칙』 제 45조 제 4항에 따라 등급판정신청인 또는 매수인이 해당 축산물을 학교나 음식점 납품 등의 사유로 추가 발급을 신청한 경우에만 표시됩니다.

발급번호 : 0507-8331



축산물 (돼지) 등급판정확인서

『축산법』 제40조 및 같은 법 시행규칙 제45조제1항에 따라 등급판정 결과를 아래와 같이 확인합니다.

2023년 09월 04일

축산물품질평가사 소속 : 충북지원

성명 : 이수홍



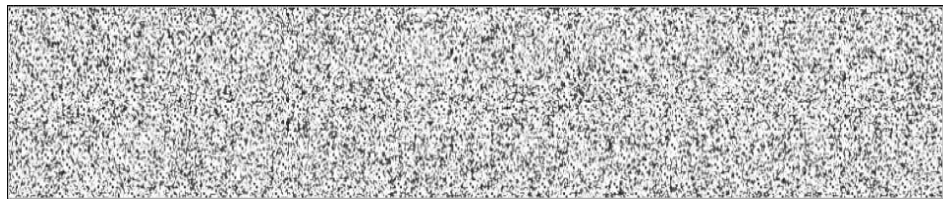
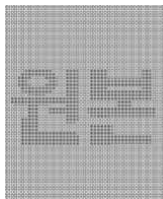
신청인	성명	정학상, 김홍국	생년월일(사업자등록번호)	1298130202
	업소명	(주)팜스코	업태유형	
	주소	경기도 안성시 제2공단4길 33		
도축장	업체명	(주)팜스코	등급판정일자	2023년 09월 01일
	소재지	충북 음성군 삼성면 대청로 54		

(단위 : 두)

이력번호 및 도체번호	등급	이력번호 및 도체번호	등급	이력번호 및 도체번호	등급
110714100266(849)	1+				
110714100266(915)	1+				
130032500370(987)	1+				
110356900693(1551)	1				
110356900693(1558)	1				
110356900693(1567)	1+				
110356900693(1570)	1+				

전체 7 두 (1+등급 : 5 1등급 : 2 2등급 : 0 등외등급 : 0)

납품내역	업태유형	납품처명	부위명	중량(kg)
	해	당	없	음



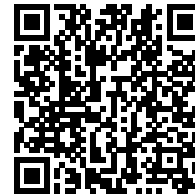
발급횟수 : 2건 발행일자 : 2023년 09월 04일

※ 동 확인서 내용은 축산물품질평가원 홈페이지(www.ekape.or.kr) "축산물등급판정확인서 조회" 코너를 이용하여 조회 하실 수 있습니다.

※ 납품내역은 『축산법 시행규칙』 제 45조 제 4항에 따라 등급판정신청인 또는 매수인이 해당 축산물을 학교나 음식점 납품 등의 사유로 추가 발급을 신청한 경우에만 표시됩니다.

210mm×297mm [백상지 80 g/m² (재활용품)]

발급번호 : 0507-8332



축산물 (돼지) 등급판정확인서

『축산법』 제40조 및 같은 법 시행규칙 제45조제1항에 따라 등급판정 결과를 아래와 같이 확인합니다.

2023년 09월 04일

축산물품질평가사 소속 : 충북지원

성명 : 정혜인



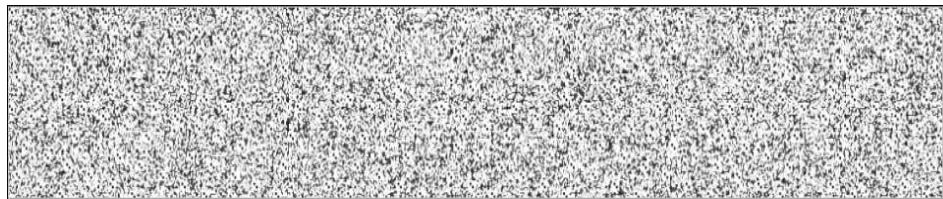
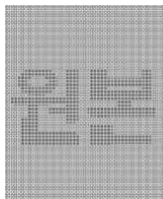
신청인	성명	정학상, 김홍국	생년월일(사업자등록번호)	1298130202
	업소명	(주)팜스코	업태유형	
	주소	경기도 안성시 제2공단4길 33		
도축장	업체명	(주)팜스코	등급판정일자	2023년 09월 01일
	소재지	충북 음성군 삼성면 대청로 54		

(단위 : 두)

이력번호 및 도체번호	등급	이력번호 및 도체번호	등급	이력번호 및 도체번호	등급
130052300358(108)	1+				
130052300358(124)	1+				
130052300358(162)	1				
130052300358(169)	1				
130032500370(1015)	1				
130032500370(1219)	1				

전체 6 두 (1+등급 : 2 1등급 : 4 2등급 : 0 등외등급 : 0)

납품내역	업태유형	납품처명	부위명	중량(kg)
	해	당	없	음



발급횟수 : 2건 발행일자 : 2023년 09월 04일

※ 동 확인서 내용은 축산물품질평가원 홈페이지(www.ekape.or.kr) "축산물등급판정확인서 조회" 코너를 이용하여 조회 하실 수 있습니다.

※ 납품내역은 『축산법 시행규칙』 제 45조 제 4항에 따라 등급판정신청인 또는 매수인이 해당 축산물을 학교나 음식점 납품 등의 사유로 추가 발급을 신청한 경우에만 표시됩니다.

210mm×297mm [백상지 80 g/m² (재활용품)]

발급번호 : 0507-8333



축산물 (돼지) 등급판정확인서

『축산법』 제40조 및 같은 법 시행규칙 제45조제1항에 따라 등급판정 결과를 아래와 같이 확인합니다.

2023년 09월 04일

축산물품질평가사 소속 : 충북지원

성명 : 이수홍



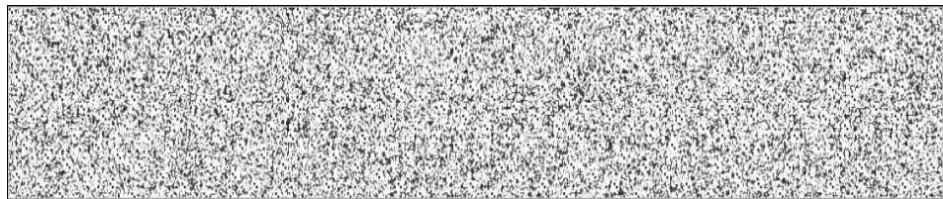
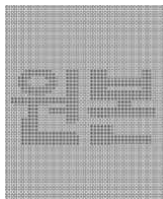
신청인	성명	정학상, 김홍국	생년월일(사업자등록번호)	1298130202
	업소명	(주)팜스코	업태유형	
	주소	경기도 안성시 제2공단4길 33		
도축장	업체명	(주)팜스코	등급판정일자	2023년 09월 01일
	소재지	충북 음성군 삼성면 대청로 54		

(단위 : 두)

이력번호 및 도체번호	등급	이력번호 및 도체번호	등급	이력번호 및 도체번호	등급
120232400283(432)	1+	110058300320(845)	1+	130032500370(1009)	1+
120232400283(452)	1+	110714100266(856)	1+	130032500370(1011)	1+
120232400283(475)	1+	110714100266(884)	1+	130032500370(1209)	1
120232400283(494)	1+	110714100266(898)	1+	130032500370(1210)	1+
110236501867(653)	1+	130032500370(952)	1+	130032500370(1213)	2
110074500603(715)	1+	130032500370(955)	1+	130032500370(1221)	1+
110074500603(723)	1+	130032500370(959)	1+	130032500370(1224)	1+
110074500603(734)	1+	130032500370(968)	1	130032500370(1225)	2
110074500603(743)	1+	130032500370(972)	1+	130032500370(1226)	1+
110074500603(754)	1+	130032500370(974)	1	130032500370(1237)	1
110074500603(761)	1+	130032500370(976)	1+	130032500370(1238)	1
110074500603(764)	1+	130032500370(984)	1+	130032500370(1272)	2
110074500603(770)	1+	130032500370(995)	1+	130032500370(1274)	1
110074500603(771)	1+	130032500370(996)	1	130032500370(1290)	2
110074500603(775)	1+	130032500370(997)	1+	130032500370(1295)	2

전체 45 두 (1+등급 : 33 1등급 : 7 2등급 : 5 등외등급 : 0)

납품내역	업태유형	납품처명	부위명	중량(kg)
	해	당	없	음



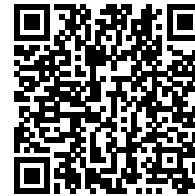
발급횟수 : 2건 발행일자 : 2023년 09월 04일

※ 동 확인서 내용은 축산물품질평가원 홈페이지(www.ekape.or.kr) "축산물등급판정확인서 조회" 코너를 이용하여 조회 하실 수 있습니다.

※ 납품내역은 『축산법 시행규칙』 제 45조 제 4항에 따라 등급판정신청인 또는 매수인이 해당 축산물을 학교나 음식점 납품 등의 사유로 추가 발급을 신청한 경우에만 표시됩니다.

210mm×297mm [백상지 80 g/m² (재활용품)]

발급번호 : 0507-8334



축산물 (돼지) 등급판정확인서

『축산법』 제40조 및 같은 법 시행규칙 제45조제1항에 따라 등급판정 결과를 아래와 같이 확인합니다.

2023년 09월 04일

축산물품질평가사 소속 : 충북지원

성명 : 이수홍



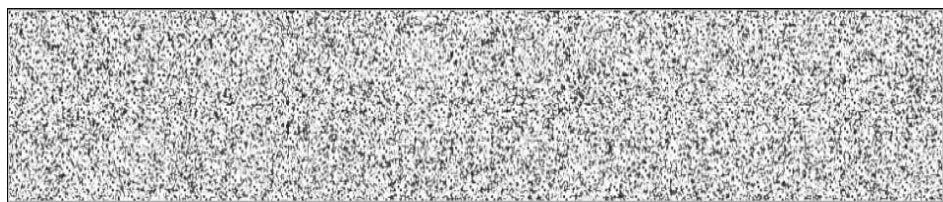
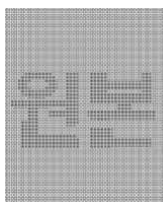
신청인	성명	정학상, 김홍국	생년월일(사업자등록번호)	1298130202
	업소명	(주)팜스코	업태유형	
	주소	경기도 안성시 제2공단4길 33		
도축장	업체명	(주)팜스코	등급판정일자	2023년 09월 01일
	소재지	충북 음성군 삼성면 대청로 54		

(단위 : 두)

이력번호 및 도체번호	등급	이력번호 및 도체번호	등급	이력번호 및 도체번호	등급
130032500370(1306)	2	110356900693(1541)	1+		
130032500370(1317)	2	110356900693(1542)	1+		
130032500370(1328)	2	110356900693(1549)	1+		
130032500370(1331)	2	110356900693(1557)	1+		
110356900693(1494)	1+	110356900693(1561)	1+		
110356900693(1496)	1				
110356900693(1497)	1				
110356900693(1500)	1+				
110356900693(1502)	1+				
110356900693(1509)	1+				
110356900693(1513)	1+				
110356900693(1526)	1+				
110356900693(1531)	1+				
110356900693(1532)	1+				
110356900693(1539)	1+				

전체 20 두 (1+등급 : 14 1등급 : 2 2등급 : 4 등외등급 : 0)

납품내역	업태유형	납품처명	부위명	중량(kg)
	해	당	없	음

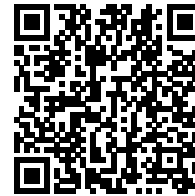


발급횟수 : 2건 발행일자 : 2023년 09월 04일

※ 동 확인서 내용은 축산물품질평가원 홈페이지(www.ekape.or.kr) "축산물등급판정확인서 조회" 코너를 이용하여 조회 하실 수 있습니다.

※ 납품내역은 『축산법 시행규칙』 제 45조 제 4항에 따라 등급판정신청인 또는 매수인이 해당 축산물을 학교나 음식점 납품 등의 사유로 추가 발급을 신청한 경우에만 표시됩니다.

발급번호 : 0507-8335



축산물 (돼지) 등급판정확인서

『축산법』 제40조 및 같은 법 시행규칙 제45조제1항에 따라 등급판정 결과를 아래와 같이 확인합니다.

2023년 09월 04일

축산물품질평가사 소속 : 충북지원

성명 : 이수홍



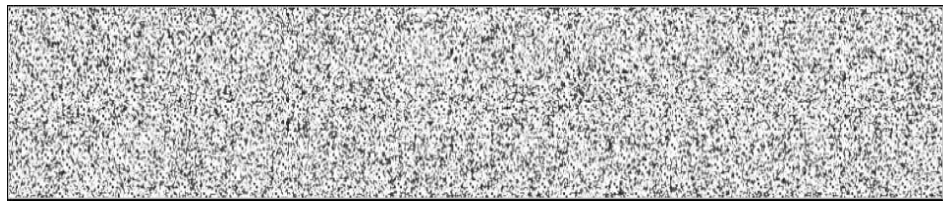
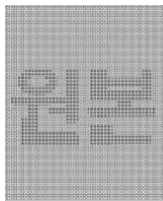
신청인	성명	정학상, 김홍국	생년월일(사업자등록번호)	1298130202
	업소명	(주)팜스코	업태유형	
	주소	경기도 안성시 제2공단4길 33		
도축장	업체명	(주)팜스코	등급판정일자	2023년 09월 01일
	소재지	충북 음성군 삼성면 대청로 54		

(단위 : 두)

이력번호 및 도체번호	등급	이력번호 및 도체번호	등급	이력번호 및 도체번호	등급
130052300358(106)	1+	110054101062(381)	1+		
130052300358(111)	1	120232400283(449)	1+		
130052300358(114)	2	120232400283(498)	1+		
170076305434(263)	1+	120232400283(538)	1		
170076305434(268)	1+	110714100266(877)	1+		
170076305434(270)	1+	110714100266(901)	1		
170076305434(282)	1+	110714100266(934)	1+		
170076305434(308)	1+	130032500370(939)	1+		
170076305434(318)	1+	130044001009(1431)	1		
170076305434(320)	1+	130044001009(1434)	1		
170076305434(325)	1+				
170076305434(332)	1+				
170076305434(334)	1+				
110054101062(361)	2				
110054101062(370)	2				

전체 25 두 (1+등급 : 17 1등급 : 5 2등급 : 3 등외등급 : 0)

납품내역	업태유형	납품처명	부위명	중량(kg)
	해	당	없	음



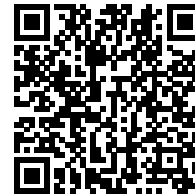
발급횟수 : 2건 발행일자 : 2023년 09월 04일

※ 동 확인서 내용은 축산물품질평가원 홈페이지(www.ekape.or.kr) "축산물등급판정확인서 조회" 코너를 이용하여 조회 하실 수 있습니다.

※ 납품내역은 『축산법 시행규칙』 제 45조 제 4항에 따라 등급판정신청인 또는 매수인이 해당 축산물을 학교나 음식점 납품 등의 사유로 추가 발급을 신청한 경우에만 표시됩니다.

210mm×297mm [백상지 80 g/m² (재활용품)]

발급번호 : 0507-8336



축산물 (돼지) 등급판정확인서

『축산법』 제40조 및 같은 법 시행규칙 제45조제1항에 따라 등급판정 결과를 아래와 같이 확인합니다.

2023년 09월 04일

축산물품질평가사 소속 : 충북지원

성명 : 이수홍



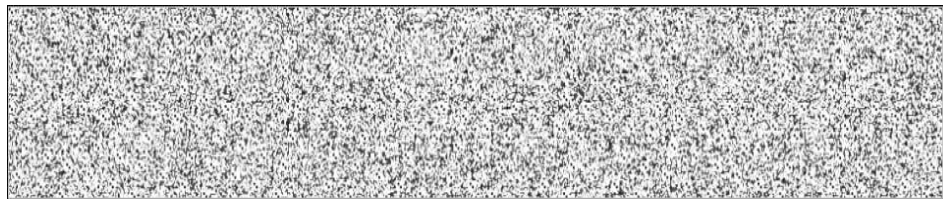
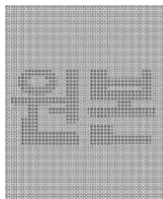
신청인	성명	정학상, 김홍국	생년월일(사업자등록번호)	1298130202
	업소명	(주)팜스코	업태유형	
	주소	경기도 안성시 제2공단4길 33		
도축장	업체명	(주)팜스코	등급판정일자	2023년 09월 01일
	소재지	충북 음성군 삼성면 대청로 54		

(단위 : 두)

이력번호 및 도체번호	등급	이력번호 및 도체번호	등급	이력번호 및 도체번호	등급
110141900505(211)	1	110356900693(1569)	2		
110141900505(231)	1	110356900693(1579)	2		
170076305434(299)	1+				
110054101062(379)	1+				
110054101062(401)	1+				
110054101062(404)	1+				
120232400283(495)	1+				
110150001477(545)	1				
110150001477(551)	1				
110150001477(552)	1				
110714100266(882)	2				
110714100266(937)	2				
130032500370(991)	1				
130044001009(1411)	1				
110356900693(1552)	2				

전체 17 두 (1+등급 : 5 1등급 : 7 2등급 : 5 등외등급 : 0)

납품내역	업태유형	납품처명	부위명	중량(kg)
	해	당	없	음



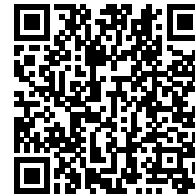
발급횟수 : 2건 발행일자 : 2023년 09월 04일

※ 동 확인서 내용은 축산물품질평가원 홈페이지(www.ekape.or.kr) "축산물등급판정확인서 조회" 코너를 이용하여 조회 하실 수 있습니다.

※ 납품내역은 『축산법 시행규칙』 제 45조 제 4항에 따라 등급판정신청인 또는 매수인이 해당 축산물을 학교나 음식점 납품 등의 사유로 추가 발급을 신청한 경우에만 표시됩니다.

210mm×297mm [백상지 80 g/m² (재활용품)]

발급번호 : 0507-8337



축산물 (돼지) 등급판정확인서

『축산법』 제40조 및 같은 법 시행규칙 제45조제1항에 따라 등급판정 결과를 아래와 같이 확인합니다.

2023년 09월 04일

축산물품질평가사 소속 : 충북지원

성명 : 이수홍



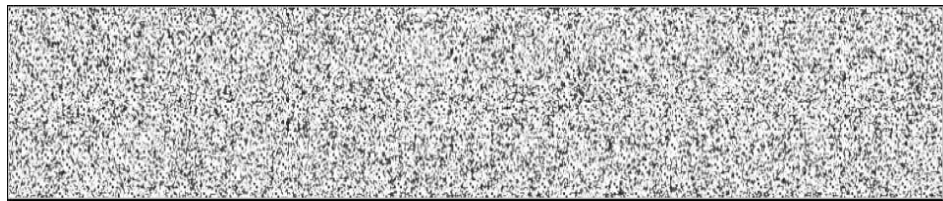
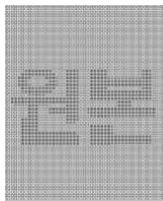
신청인	성명	정학상, 김홍국	생년월일(사업자등록번호)	1298130202
	업소명	(주)팜스코	업태유형	
	주소	경기도 안성시 제2공단4길 33		
도축장	업체명	(주)팜스코	등급판정일자	2023년 09월 01일
	소재지	충북 음성군 삼성면 대청로 54		

(단위 : 두)

이력번호 및 도체번호	등급	이력번호 및 도체번호	등급	이력번호 및 도체번호	등급
130052300358(97)	2	110236501867(697)	2		
130052300358(134)	2	110236501867(705)	2		
130052300358(137)	2	110236501867(709)	2		
130052300358(146)	2	110074500603(767)	2		
130052300358(152)	2	110074500603(781)	2		
130052300358(155)	2				
170076305434(264)	2				
120232400283(530)	2				
110236501867(631)	2				
110236501867(643)	2				
110236501867(652)	2				
110236501867(656)	2				
110236501867(659)	2				
110236501867(688)	2				
110236501867(696)	2				

전체 20 두 (1+등급 : 0 1등급 : 0 2등급 : 20 등외등급 : 0)

납품내역	업태유형	납품처명	부위명	중량(kg)
	해	당	없	음



발급횟수 : 2건 발행일자 : 2023년 09월 04일

※ 동 확인서 내용은 축산물품질평가원 홈페이지(www.ekape.or.kr) "축산물등급판정확인서 조회" 코너를 이용하여 조회 하실 수 있습니다.

※ 납품내역은 『축산법 시행규칙』 제 45조 제 4항에 따라 등급판정신청인 또는 매수인이 해당 축산물을 학교나 음식점 납품 등의 사유로 추가 발급을 신청한 경우에만 표시됩니다.

210mm×297mm [백상지 80 g/m² (재활용품)]