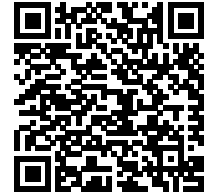


발급번호 : 0507-8348



축산물 (돼지) 등급판정확인서

『축산법』 제40조 및 같은 법 시행규칙 제45조제1항에 따라 등급판정 결과를 아래와 같이 확인합니다.

2023년 09월 05일

축산물품질평가사 소속 : 충북지원

성명 : 정혜진



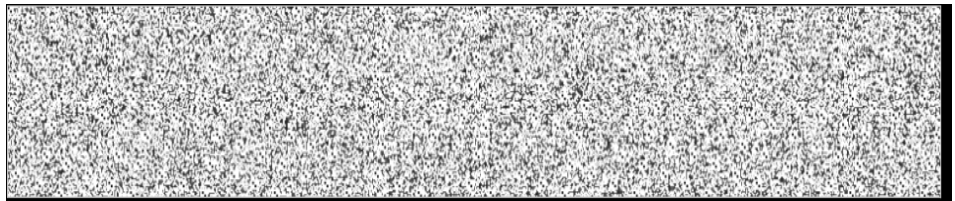
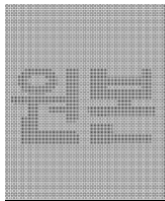
신청인	성명	정학상, 김홍국	생년월일(사업자등록번호)	1298130202
	업소명	(주)팜스코	업태유형	
	주소	경기도 안성시 제2공단4길 33		
도축장	업체명	(주)팜스코	등급판정일자	2023년 09월 04일
	소재지	충북 음성군 삼성면 대청로 54		

(단위 : 두)

이력번호 및 도체번호	등급	이력번호 및 도체번호	등급	이력번호 및 도체번호	등급
110156103281(695)	1+	110156103281(713)	1+	110156103281(731)	1
110156103281(696)	1	110156103281(715)	1+	110156103281(732)	1
110156103281(697)	1+	110156103281(716)	1+	110156103281(733)	1
110156103281(698)	1+	110156103281(717)	1+	110156103281(734)	1+
110156103281(699)	1+	110156103281(718)	1+	110156103281(735)	1
110156103281(700)	1+	110156103281(719)	1	110156103281(736)	1
110156103281(703)	1+	110156103281(720)	1	110156103281(737)	1
110156103281(704)	1+	110156103281(721)	1+	110156103281(738)	1
110156103281(705)	1	110156103281(722)	1	110156103281(739)	1+
110156103281(706)	1	110156103281(723)	1+	110156103281(740)	1
110156103281(707)	1	110156103281(724)	1	110156103281(741)	1+
110156103281(708)	1	110156103281(726)	1	110156103281(742)	1+
110156103281(709)	1	110156103281(727)	1	110156103281(743)	1+
110156103281(711)	1+	110156103281(728)	1	110156103281(744)	1
110156103281(712)	1+	110156103281(730)	1+	110156103281(745)	1

전체 45 두 (1+등급 : 22 1등급 : 23 2등급 : 0 등외등급 : 0)

납품내역	업태유형	납품처명	부위명	중량(kg)
	해	당	없	음



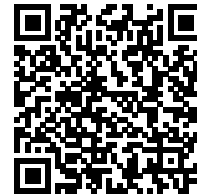
발급횟수 : 2건 발행일자 : 2023년 09월 05일

※ 동 확인서 내용은 축산물품질평가원 홈페이지(www.ekape.or.kr) "축산물등급판정확인서 조회" 코너를 이용하여 조회 하실 수 있습니다.

※ 납품내역은 『축산법 시행규칙』 제 45조 제 4항에 따라 등급판정신청인 또는 매수인이 해당 축산물을 학교나 음식점 납품 등의 사유로 추가 발급을 신청한 경우에만 표시됩니다.

210mm×297mm [백상지 80 g/m² (재활용품)]

발급번호 : 0507-8349



축산물 (돼지) 등급판정확인서

『축산법』 제40조 및 같은 법 시행규칙 제45조제1항에 따라 등급판정 결과를 아래와 같이 확인합니다.

2023년 09월 05일

축산물품질평가사 소속 : 충북지원

성명 : 정혜진



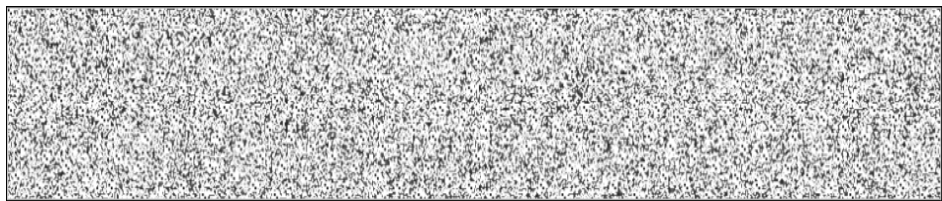
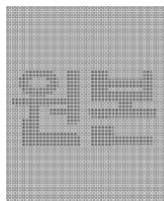
신청인	성명	정학상, 김홍국	생년월일(사업자등록번호)	1298130202
	업소명	(주)팜스코	업태유형	
	주소	경기도 안성시 제2공단4길 33		
도축장	업체명	(주)팜스코	등급판정일자	2023년 09월 04일
	소재지	충북 음성군 삼성면 대청로 54		

(단위 : 두)

이력번호 및 도체번호	등급	이력번호 및 도체번호	등급	이력번호 및 도체번호	등급
110156103281(746)	1	110156103281(764)	1+	110156103281(783)	1+
110156103281(747)	1+	110156103281(765)	1	110156103281(784)	1+
110156103281(748)	1	110156103281(766)	1	110156103281(786)	1+
110156103281(749)	1+	110156103281(767)	1	110156103281(788)	1
110156103281(751)	1	110156103281(768)	1+	110156103281(789)	1+
110156103281(752)	1+	110156103281(769)	1		
110156103281(753)	1	110156103281(770)	1+		
110156103281(754)	1+	110156103281(772)	1		
110156103281(755)	1+	110156103281(773)	1+		
110156103281(756)	1+	110156103281(774)	1+		
110156103281(758)	1	110156103281(775)	1+		
110156103281(759)	1+	110156103281(779)	1		
110156103281(760)	1	110156103281(780)	1+		
110156103281(761)	1	110156103281(781)	1+		
110156103281(762)	1	110156103281(782)	1+		

전체 35 두 (1+등급 : 20 1등급 : 15 2등급 : 0 등외등급 : 0)

납품내역	업태유형	납품처명	부위명	중량(kg)
	해	당	없	음



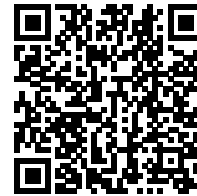
발급횟수 : 2건 발행일자 : 2023년 09월 05일

※ 동 확인서 내용은 축산물품질평가원 홈페이지(www.ekape.or.kr) "축산물등급판정확인서 조회" 코너를 이용하여 조회 하실 수 있습니다.

※ 납품내역은 『축산법 시행규칙』 제 45조 제 4항에 따라 등급판정신청인 또는 매수인이 해당 축산물을 학교나 음식점 납품 등의 사유로 추가 발급을 신청한 경우에만 표시됩니다.

210mm×297mm [백상지 80 g/m² (재활용품)]

발급번호 : 0507-8350



축산물 (돼지) 등급판정확인서

『축산법』 제40조 및 같은 법 시행규칙 제45조제1항에 따라 등급판정 결과를 아래와 같이 확인합니다.

2023년 09월 05일

축산물품질평가사 소속 : 충북지원

성명 : 정혜진



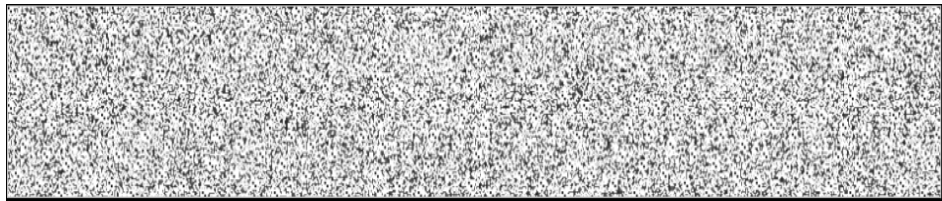
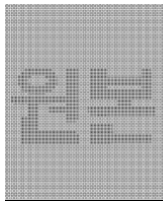
신청인	성명	정학상, 김흥국	생년월일(사업자등록번호)	1298130202
	업소명	(주)팜스코	업태유형	
	주소	경기도 안성시 제2공단4길 33		
도축장	업체명	(주)팜스코	등급판정일자	2023년 09월 04일
	소재지	충북 음성군 삼성면 대청로 54		

(단위 : 두)

이력번호 및 도체번호	등급	이력번호 및 도체번호	등급	이력번호 및 도체번호	등급
110156103281(701)	2				
110156103281(702)	2				
110156103281(710)	2				
110156103281(714)	2				
110156103281(725)	2				
110156103281(729)	2				
110156103281(750)	2				
110156103281(757)	2				
110156103281(763)	2				
110156103281(771)	2				
110156103281(776)	2				
110156103281(777)	2				
110156103281(778)	2				
110156103281(785)	2				

전체 14 두 (1+등급 : 0 1등급 : 0 2등급 : 14 등외등급 : 0)

납품내역	업태유형	납품처명	부위명	중량(kg)
	해	당	없	음



발급횟수 : 2건 발행일자 : 2023년 09월 05일

※ 동 확인서 내용은 축산물품질평가원 홈페이지(www.ekape.or.kr) "축산물등급판정확인서 조회" 코너를 이용하여 조회 하실 수 있습니다.

※ 납품내역은 『축산법 시행규칙』 제 45조 제 4항에 따라 등급판정신청인 또는 매수인이 해당 축산물을 학교나 음식점 납품 등의 사유로 추가 발급을 신청한 경우에만 표시됩니다.