

발급번호 : 0507-8389



축산물 (돼지) 등급판정확인서

『축산법』 제40조 및 같은 법 시행규칙 제45조제1항에 따라 등급판정 결과를 아래와 같이 확인합니다.

2023년 09월 06일

축산물품질평가사 소속 : 충북지원

성명 : 정혜진



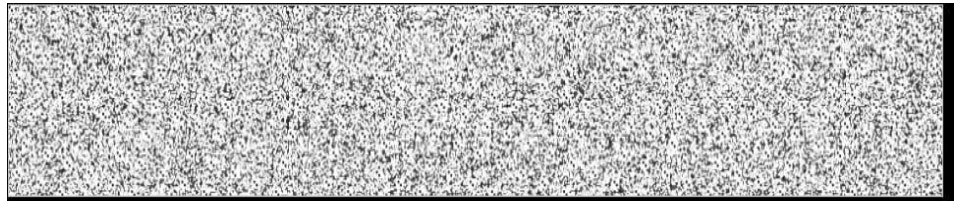
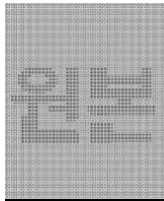
신청인	성명	정학상, 김흥국	생년월일(사업자등록번호)	1298130202
	업소명	(주)팜스코	업태유형	
	주소	경기도 안성시 제2공단4길 33		
도축장	업체명	(주)팜스코	등급판정일자	2023년 09월 05일
	소재지	충북 음성군 삼성면 대청로 54		

(단위 : 두)

이력번호 및 도체번호	등급	이력번호 및 도체번호	등급	이력번호 및 도체번호	등급
110156103282(751)	1+	110156103282(770)	1	110156103282(788)	1
110156103282(752)	1	110156103282(771)	1	110156103282(789)	1+
110156103282(753)	1+	110156103282(773)	1	110156103282(791)	1+
110156103282(754)	1+	110156103282(775)	1+	110156103282(792)	1+
110156103282(755)	1+	110156103282(776)	1	110156103282(794)	1
110156103282(757)	1+	110156103282(777)	1+	110156103282(795)	1
110156103282(758)	1	110156103282(778)	1+	110156103282(796)	1+
110156103282(759)	1+	110156103282(779)	1+	110156103282(797)	1+
110156103282(760)	1	110156103282(780)	1+	110156103282(798)	1
110156103282(762)	1+	110156103282(781)	1+	110156103282(799)	1+
110156103282(764)	1+	110156103282(783)	1+	110156103282(800)	1+
110156103282(765)	1	110156103282(784)	1+	110156103282(801)	1+
110156103282(766)	1+	110156103282(785)	1+	110156103282(802)	1+
110156103282(767)	1+	110156103282(786)	1+	110156103282(803)	1
110156103282(768)	1+	110156103282(787)	1	110156103282(804)	1+

전체 45 두 (1+등급 : 31 1등급 : 14 2등급 : 0 등외등급 : 0)

납품내역	업태유형	납품처명	부위명	중량(kg)
	해	당	없	음



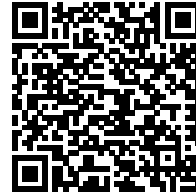
발급횟수 : 2건 발행일자 : 2023년 09월 06일

※ 동 확인서 내용은 축산물품질평가원 홈페이지(www.ekape.or.kr) "축산물등급판정확인서 조회" 코너를 이용하여 조회 하실 수 있습니다.

※ 납품내역은 『축산법 시행규칙』 제 45조 제 4항에 따라 등급판정신청인 또는 매수인이 해당 축산물을 학교나 음식점 납품 등의 사유로 추가 발급을 신청한 경우에만 표시됩니다.

210mm×297mm [백상지 80 g/㎡ (재활용품)]

발급번호 : 0507-8390



축산물 (돼지) 등급판정확인서

『축산법』 제40조 및 같은 법 시행규칙 제45조제1항에 따라 등급판정 결과를 아래와 같이 확인합니다.

2023년 09월 06일

축산물품질평가사 소속 : 충북지원

성명 : 정혜진



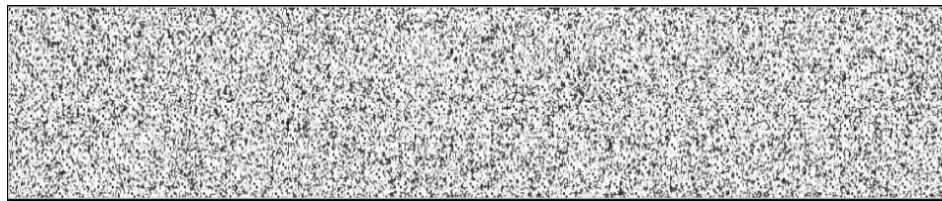
신청인	성명	정학상, 김홍국	생년월일(사업자등록번호)	1298130202
	업소명	(주)팜스코	업태유형	
	주소	경기도 안성시 제2공단4길 33		
도축장	업체명	(주)팜스코	등급판정일자	2023년 09월 05일
	소재지	충북 음성군 삼성면 대청로 54		

(단위 : 두)

이력번호 및 도체번호	등급	이력번호 및 도체번호	등급	이력번호 및 도체번호	등급
110156103282(805)	1	110156103282(823)	1+	110156103282(838)	1
110156103282(806)	1+	110156103282(824)	1	110156103282(839)	1
110156103282(807)	1+	110156103282(825)	1+	110156103282(840)	1+
110156103282(808)	1	110156103282(826)	1+	110156103282(841)	1
110156103282(809)	1	110156103282(827)	1	110156103282(842)	1
110156103282(810)	1	110156103282(828)	1	110156103282(843)	1
110156103282(811)	1+	110156103282(829)	1+	110156103282(844)	1+
110156103282(814)	1+	110156103282(830)	1+	110156103282(845)	1+
110156103282(815)	1	110156103282(831)	1+		
110156103282(816)	1	110156103282(832)	1		
110156103282(817)	1	110156103282(833)	1		
110156103282(818)	1	110156103282(834)	1		
110156103282(819)	1+	110156103282(835)	1+		
110156103282(820)	1+	110156103282(836)	1		
110156103282(821)	1+	110156103282(837)	1		

전체 38 두 (1+등급 : 17 1등급 : 21 2등급 : 0 등외등급 : 0)

납품내역	업태유형	납품처명	부위명	중량(kg)
	해	당	없	음



발급횟수 : 2건 발행일자 : 2023년 09월 06일

※ 동 확인서 내용은 축산물품질평가원 홈페이지(www.ekape.or.kr) "축산물등급판정확인서 조회" 코너를 이용하여 조회 하실 수 있습니다.

※ 납품내역은 『축산법 시행규칙』 제 45조 제 4항에 따라 등급판정신청인 또는 매수인이 해당 축산물을 학교나 음식점 납품 등의 사유로 추가 발급을 신청한 경우에만 표시됩니다.

210mm×297mm [백상지 80 g/m² (재활용품)]

발급번호 : 0507-8391



축산물 (돼지) 등급판정확인서

『축산법』 제40조 및 같은 법 시행규칙 제45조제1항에 따라 등급판정 결과를 아래와 같이 확인합니다.

2023년 09월 06일

축산물품질평가사 소속 : 충북지원

성명 : 정혜진



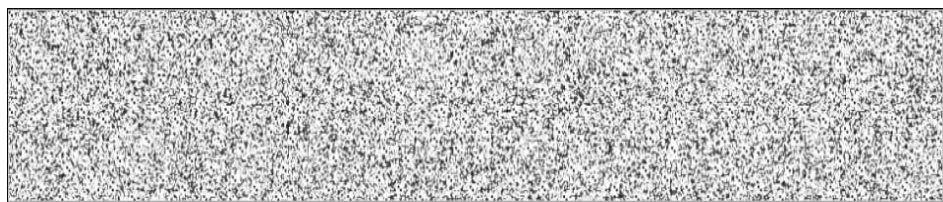
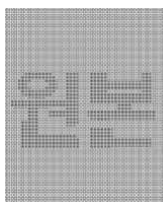
신청인	성명	정학상, 김홍국	생년월일(사업자등록번호)	1298130202
	업소명	(주)팜스코	업태유형	
	주소	경기도 안성시 제2공단4길 33		
도축장	업체명	(주)팜스코	등급판정일자	2023년 09월 05일
	소재지	충북 음성군 삼성면 대청로 54		

(단위 : 두)

이력번호 및 도체번호	등급	이력번호 및 도체번호	등급	이력번호 및 도체번호	등급
110156103282(756)	2				
110156103282(761)	2				
110156103282(769)	2				
110156103282(772)	2				
110156103282(774)	2				
110156103282(782)	2				
110156103282(790)	2				
110156103282(793)	2				
110156103282(812)	2				
110156103282(813)	2				
110156103282(822)	2				

전체 11 두 (1+등급 : 0 1등급 : 0 2등급 : 11 등외등급 : 0)

납품내역	업태유형	납품처명	부위명	중량(kg)
	해	당	없	음



발급횟수 : 2건 발행일자 : 2023년 09월 06일

※ 동 확인서 내용은 축산물품질평가원 홈페이지(www.ekape.or.kr) "축산물등급판정확인서 조회" 코너를 이용하여 조회 하실 수 있습니다.

※ 납품내역은 『축산법 시행규칙』 제 45조 제 4항에 따라 등급판정신청인 또는 매수인이 해당 축산물을 학교나 음식점 납품 등의 사유로 추가 발급을 신청한 경우에만 표시됩니다.

210mm×297mm [백상지 80 g/m² (재활용품)]