

발급번호 : 0507-8859



축산물 (돼지) 등급판정확인서

『축산법』 제40조 및 같은 법 시행규칙 제45조제1항에 따라 등급판정 결과를 아래와 같이 확인합니다.

2023년 09월 19일

축산물품질평가사 소속 : 충북지원

성명 : 정혜인



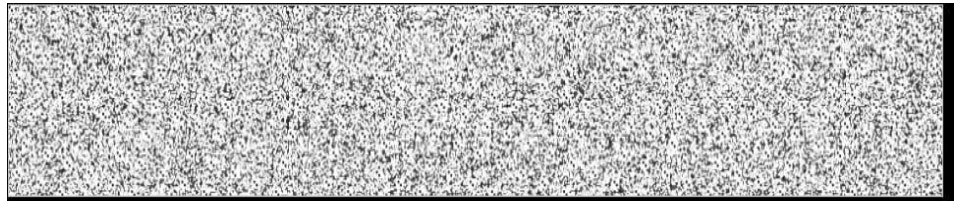
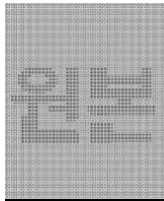
신청인	성명	정학상, 김홍국	생년월일(사업자등록번호)	1298130202
	업소명	(주)팜스코	업태유형	
	주소	경기도 안성시 제2공단4길 33		
도축장	업체명	(주)팜스코	등급판정일자	2023년 09월 18일
	소재지	충북 음성군 삼성면 대청로 54		

(단위 : 두)

이력번호 및 도체번호	등급	이력번호 및 도체번호	등급	이력번호 및 도체번호	등급
110703800157(1131)	1+	110703800157(1157)	1+		
110703800157(1133)	1	110703800157(1161)	1		
110703800157(1134)	1+	110703800157(1166)	1		
110703800157(1138)	1+	110703800157(1167)	1		
110703800157(1140)	1+	110703800157(1170)	1		
110703800157(1141)	1	110703800157(1175)	1		
110703800157(1142)	1	110703800157(1182)	1		
110703800157(1144)	1	110703800157(1187)	1		
110703800157(1145)	1+				
110703800157(1147)	1+				
110703800157(1149)	1				
110703800157(1153)	1+				
110703800157(1154)	1+				
110703800157(1155)	1				
110703800157(1156)	1				

전체 23 두 (1+등급 : 9 1등급 : 14 2등급 : 0 등외등급 : 0)

납품내역	업태유형	납품처명	부위명	중량(kg)
	해	당	없	음



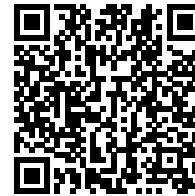
발급횟수 : 2건 발행일자 : 2023년 09월 19일

※ 동 확인서 내용은 축산물품질평가원 홈페이지(www.ekape.or.kr) "축산물등급판정확인서 조회" 코너를 이용하여 조회 하실 수 있습니다.

※ 납품내역은 『축산법 시행규칙』 제 45조 제 4항에 따라 등급판정신청인 또는 매수인이 해당 축산물을 학교나 음식점 납품 등의 사유로 추가 발급을 신청한 경우에만 표시됩니다.

210mm×297mm [백상지 80 g/㎡ (재활용품)]

발급번호 : 0507-8860



축산물 (돼지) 등급판정확인서

『축산법』 제40조 및 같은 법 시행규칙 제45조제1항에 따라 등급판정 결과를 아래와 같이 확인합니다.

2023년 09월 19일

축산물품질평가사 소속 : 충북지원

성명 : 정혜인



신청인	성명	정학상, 김홍국	생년월일(사업자등록번호)	1298130202
	업소명	(주)팜스코	업태유형	
	주소	경기도 안성시 제2공단4길 33		
도축장	업체명	(주)팜스코	등급판정일자	2023년 09월 18일
	소재지	충북 음성군 삼성면 대청로 54		

(단위 : 두)

이력번호 및 도체번호	등급	이력번호 및 도체번호	등급	이력번호 및 도체번호	등급
110703800157(1128)	2	110703800157(1159)	2	110703800157(1179)	2
110703800157(1129)	2	110703800157(1160)	2	110703800157(1180)	2
110703800157(1130)	2	110703800157(1162)	2	110703800157(1181)	2
110703800157(1132)	2	110703800157(1163)	2	110703800157(1183)	2
110703800157(1135)	2	110703800157(1164)	2	110703800157(1184)	2
110703800157(1136)	2	110703800157(1165)	2	110703800157(1185)	2
110703800157(1137)	2	110703800157(1168)	2	110703800157(1186)	2
110703800157(1139)	2	110703800157(1169)	2		
110703800157(1143)	2	110703800157(1171)	2		
110703800157(1146)	2	110703800157(1172)	2		
110703800157(1148)	2	110703800157(1173)	2		
110703800157(1150)	2	110703800157(1174)	2		
110703800157(1151)	2	110703800157(1176)	2		
110703800157(1152)	2	110703800157(1177)	2		
110703800157(1158)	2	110703800157(1178)	2		

전체 37 두 (1+등급 : 0 1등급 : 0 2등급 : 37 등외등급 : 0)

납품내역	업태유형	납품처명	부위명	중량(kg)
	해	당	없	음



발급횟수 : 2건 발행일자 : 2023년 09월 19일

※ 동 확인서 내용은 축산물품질평가원 홈페이지(www.ekape.or.kr) "축산물등급판정확인서 조회" 코너를 이용하여 조회 하실 수 있습니다.

※ 납품내역은 『축산법 시행규칙』 제 45조 제 4항에 따라 등급판정신청인 또는 매수인이 해당 축산물을 학교나 음식점 납품 등의 사유로 추가 발급을 신청한 경우에만 표시됩니다.

210mm×297mm [백상지 80 g/m² (재활용품)]