

발급번호 : 0507-8948



축산물 (돼지) 등급판정확인서

『축산법』 제40조 및 같은 법 시행규칙 제45조제1항에 따라 등급판정 결과를 아래와 같이 확인합니다.

2023년 09월 21일

축산물품질평가사 소속 : 충북지원

성명 : 정혜진



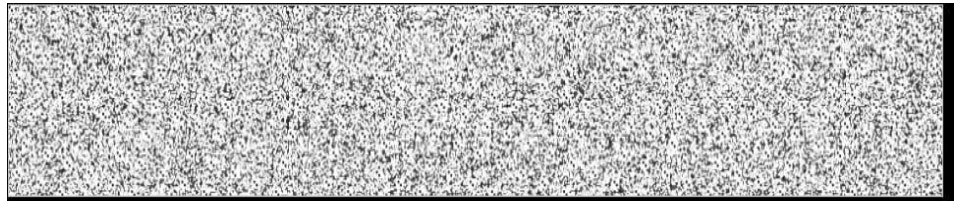
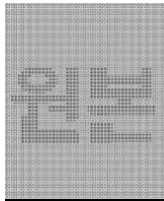
신청인	성명	정학상, 김홍국	생년월일(사업자등록번호)	1298130202
	업소명	(주)팜스코	업태유형	
	주소	경기도 안성시 제2공단4길 33		
도축장	업체명	(주)팜스코	등급판정일자	2023년 09월 20일
	소재지	충북 음성군 삼성면 대청로 54		

(단위 : 두)

이력번호 및 도체번호	등급	이력번호 및 도체번호	등급	이력번호 및 도체번호	등급
110156103294(506)	1	110156103294(525)	1	110156103294(545)	1+
110156103294(507)	1+	110156103294(526)	1	110156103294(546)	1
110156103294(508)	1+	110156103294(529)	1+	110156103294(547)	1+
110156103294(509)	1	110156103294(530)	1	110156103294(548)	1+
110156103294(511)	1	110156103294(531)	1	110156103294(549)	1
110156103294(512)	1+	110156103294(532)	1	110156103294(551)	1+
110156103294(513)	1	110156103294(533)	1	110156103294(552)	1+
110156103294(514)	1+	110156103294(534)	1+	110156103294(556)	1
110156103294(515)	1	110156103294(535)	1	110156103294(558)	1+
110156103294(516)	1	110156103294(536)	1+	110156103294(559)	1+
110156103294(517)	1+	110156103294(537)	1	110156103294(560)	1
110156103294(518)	1	110156103294(538)	1+	110156103294(561)	1+
110156103294(520)	1	110156103294(539)	1	110156103294(562)	1
110156103294(523)	1+	110156103294(542)	1+	110156103294(563)	1+
110156103294(524)	1+	110156103294(544)	1+	110156103294(564)	1

전체 45 두 (1+등급 : 22 1등급 : 23 2등급 : 0 등외등급 : 0)

납품내역	업태유형	납품처명	부위명	중량(kg)
	해	당	없	음



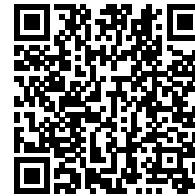
발급횟수 : 1건 발행일자 : 2023년 09월 21일

※ 동 확인서 내용은 축산물품질평가원 홈페이지(www.ekape.or.kr) "축산물등급판정확인서 조회" 코너를 이용하여 조회 하실 수 있습니다.

※ 납품내역은 『축산법 시행규칙』 제 45조 제 4항에 따라 등급판정신청인 또는 매수인이 해당 축산물을 학교나 음식점 납품 등의 사유로 추가 발급을 신청한 경우에만 표시됩니다.

210mm×297mm [백상지 80 g/㎡ (재활용품)]

발급번호 : 0507-8949



축산물 (돼지) 등급판정확인서

『축산법』 제40조 및 같은 법 시행규칙 제45조제1항에 따라 등급판정 결과를 아래와 같이 확인합니다.

2023년 09월 21일

축산물품질평가사 소속 : 충북지원

성명 : 정혜진



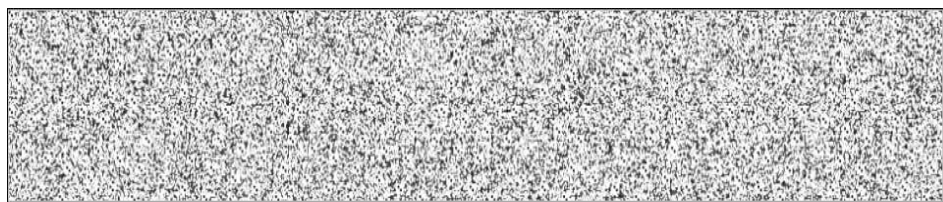
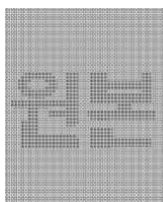
신청인	성명	정학상, 김홍국	생년월일(사업자등록번호)	1298130202
	업소명	(주)팜스코	업태유형	
	주소	경기도 안성시 제2공단4길 33		
도축장	업체명	(주)팜스코	등급판정일자	2023년 09월 20일
	소재지	충북 음성군 삼성면 대청로 54		

(단위 : 두)

이력번호 및 도체번호	등급	이력번호 및 도체번호	등급	이력번호 및 도체번호	등급
110156103294(565)	1+	110156103294(582)	1+	110156103294(599)	1
110156103294(566)	1+	110156103294(583)	1+	110156103294(600)	1
110156103294(567)	1+	110156103294(584)	1+	110156103294(601)	1+
110156103294(568)	1	110156103294(585)	1+	110156103294(602)	1+
110156103294(569)	1	110156103294(586)	1+	110156103294(603)	1+
110156103294(570)	1	110156103294(587)	1+	110156103294(604)	1
110156103294(571)	1	110156103294(588)	1+	110156103294(605)	1
110156103294(574)	1+	110156103294(589)	1+	110156103294(607)	1
110156103294(575)	1	110156103294(590)	1+	110156103294(608)	1+
110156103294(576)	1	110156103294(591)	1	110156103294(609)	1
110156103294(577)	1	110156103294(592)	1	110156103294(610)	1
110156103294(578)	1	110156103294(593)	1+	110156103294(611)	1
110156103294(579)	1+	110156103294(594)	1+	110156103294(613)	1+
110156103294(580)	1	110156103294(596)	1+	110156103294(615)	1
110156103294(581)	1+	110156103294(597)	1+	110156103294(616)	1

전체 45 두 (1+등급 : 24 1등급 : 21 2등급 : 0 등외등급 : 0)

납품내역	업태유형	납품처명	부위명	중량(kg)
	해	당	없	음



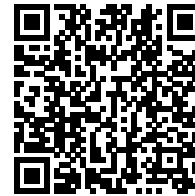
발급횟수 : 2건 발행일자 : 2023년 09월 21일

※ 동 확인서 내용은 축산물품질평가원 홈페이지(www.ekape.or.kr) "축산물등급판정확인서 조회" 코너를 이용하여 조회 하실 수 있습니다.

※ 납품내역은 『축산법 시행규칙』 제 45조 제 4항에 따라 등급판정신청인 또는 매수인이 해당 축산물을 학교나 음식점 납품 등의 사유로 추가 발급을 신청한 경우에만 표시됩니다.

210mm×297mm [백상지 80 g/m² (재활용품)]

발급번호 : 0507-8950



축산물 (돼지) 등급판정확인서

『축산법』 제40조 및 같은 법 시행규칙 제45조제1항에 따라 등급판정 결과를 아래와 같이 확인합니다.

2023년 09월 21일

축산물품질평가사 소속 : 충북지원

성명 : 정혜진



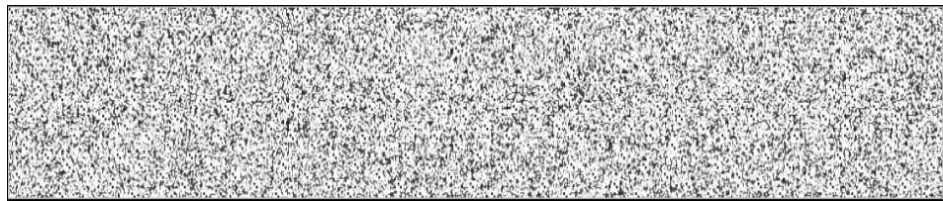
신청인	성명	정학상, 김홍국	생년월일(사업자등록번호)	1298130202
	업소명	(주)팜스코	업태유형	
	주소	경기도 안성시 제2공단4길 33		
도축장	업체명	(주)팜스코	등급판정일자	2023년 09월 20일
	소재지	충북 음성군 삼성면 대청로 54		

(단위 : 두)

이력번호 및 도체번호	등급	이력번호 및 도체번호	등급	이력번호 및 도체번호	등급
110156103294(617)	1	110156103294(635)	1	110156103294(653)	1
110156103294(618)	1	110156103294(636)	1	110156103294(654)	1
110156103294(619)	1+	110156103294(637)	1	110156103294(655)	1+
110156103294(620)	1	110156103294(638)	1	110156103294(656)	1
110156103294(621)	1	110156103294(639)	1	110156103294(658)	1
110156103294(622)	1	110156103294(640)	1+	110156103294(659)	1
110156103294(623)	1	110156103294(642)	1	110156103294(662)	1+
110156103294(624)	1+	110156103294(643)	1	110156103294(663)	1
110156103294(626)	1+	110156103294(644)	1+	110156103294(665)	1
110156103294(627)	1	110156103294(645)	1+	110156103294(667)	1
110156103294(628)	1	110156103294(647)	1	110156103294(668)	1+
110156103294(630)	1	110156103294(648)	1	110156103294(670)	1
110156103294(631)	1	110156103294(649)	1	110156103294(672)	1+
110156103294(632)	1+	110156103294(650)	1+	110156103294(673)	1+
110156103294(633)	1	110156103294(652)	1	110156103294(674)	1

전체 45 두 (1+등급 : 13 1등급 : 32 2등급 : 0 등외등급 : 0)

납품내역	업태유형	납품처명	부위명	중량(kg)
	해	당	없	음



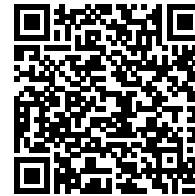
발급횟수 : 2건 발행일자 : 2023년 09월 21일

※ 동 확인서 내용은 축산물품질평가원 홈페이지(www.ekape.or.kr) "축산물등급판정확인서 조회" 코너를 이용하여 조회 하실 수 있습니다.

※ 납품내역은 『축산법 시행규칙』 제 45조 제 4항에 따라 등급판정신청인 또는 매수인이 해당 축산물을 학교나 음식점 납품 등의 사유로 추가 발급을 신청한 경우에만 표시됩니다.

210mm×297mm [백상지 80 g/m² (재활용품)]

발급번호 : 0507-8951



축산물 (돼지) 등급판정확인서

『축산법』 제40조 및 같은 법 시행규칙 제45조제1항에 따라 등급판정 결과를 아래와 같이 확인합니다.

2023년 09월 21일

축산물품질평가사 소속 : 충북지원

성명 : 정혜인



신청인	성명	정학상, 김홍국	생년월일(사업자등록번호)	1298130202
	업소명	(주)팜스코	업태유형	
	주소	경기도 안성시 제2공단4길 33		
도축장	업체명	(주)팜스코	등급판정일자	2023년 09월 20일
	소재지	충북 음성군 삼성면 대청로 54		

(단위 : 두)

이력번호 및 도체번호	등급	이력번호 및 도체번호	등급	이력번호 및 도체번호	등급
110156103294(675)	1	110156103294(1462)	1	110156103294(1483)	1
110156103294(678)	1+	110156103294(1465)	1	110156103294(1484)	1+
110156103294(679)	1	110156103294(1468)	1	110156103294(1485)	1+
110156103294(680)	1+	110156103294(1469)	1+	110156103294(1486)	1+
110156103294(685)	1+	110156103294(1470)	1+	110156103294(1487)	1
110156103294(686)	1+	110156103294(1471)	1	110156103294(1489)	1+
110156103294(689)	1	110156103294(1473)	1	110156103294(1490)	1+
110156103294(692)	1	110156103294(1474)	1	110156103294(1491)	1
110156103294(693)	1+	110156103294(1475)	1+	110156103294(1492)	1+
110156103294(694)	1	110156103294(1477)	1	110156103294(1493)	1+
110156103294(695)	1	110156103294(1478)	1+	110156103294(1494)	1
110156103294(1453)	1	110156103294(1479)	1+	110156103294(1499)	1
110156103294(1456)	1	110156103294(1480)	1	110156103294(1500)	1
110156103294(1457)	1+	110156103294(1481)	1+	110156103294(1501)	1+
110156103294(1459)	1+	110156103294(1482)	1+	110156103294(1502)	1+

전체 45 두 (1+등급 : 23 1등급 : 22 2등급 : 0 등외등급 : 0)

납품내역	업태유형	납품처명	부위명	중량(kg)
	해	당	없	음



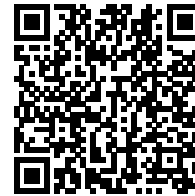
발급횟수 : 2건 발행일자 : 2023년 09월 21일

※ 동 확인서 내용은 축산물품질평가원 홈페이지(www.ekape.or.kr) "축산물등급판정확인서 조회" 코너를 이용하여 조회 하실 수 있습니다.

※ 납품내역은 『축산법 시행규칙』 제 45조 제 4항에 따라 등급판정신청인 또는 매수인이 해당 축산물을 학교나 음식점 납품 등의 사유로 추가 발급을 신청한 경우에만 표시됩니다.

210mm×297mm [백상지 80 g/m² (재활용품)]

발급번호 : 0507-8952



축산물 (돼지) 등급판정확인서

『축산법』 제40조 및 같은 법 시행규칙 제45조제1항에 따라 등급판정 결과를 아래와 같이 확인합니다.

2023년 09월 21일

축산물품질평가사 소속 : 충북지원

성명 : 정혜인



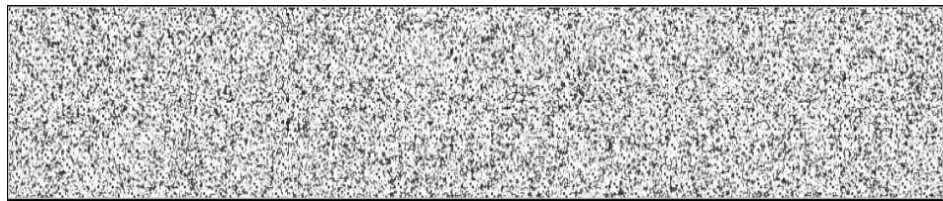
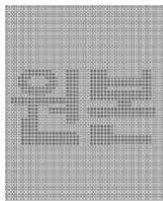
신청인	성명	정학상, 김홍국	생년월일(사업자등록번호)	1298130202
	업소명	(주)팜스코	업태유형	
	주소	경기도 안성시 제2공단4길 33		
도축장	업체명	(주)팜스코	등급판정일자	2023년 09월 20일
	소재지	충북 음성군 삼성면 대청로 54		

(단위 : 두)

이력번호 및 도체번호	등급	이력번호 및 도체번호	등급	이력번호 및 도체번호	등급
110156103294(1504)	1	110156103294(1524)	1	110156103294(1545)	1
110156103294(1505)	1	110156103294(1525)	1+		
110156103294(1506)	1+	110156103294(1526)	1		
110156103294(1507)	1+	110156103294(1527)	1+		
110156103294(1508)	1+	110156103294(1528)	1+		
110156103294(1510)	1	110156103294(1529)	1+		
110156103294(1511)	1	110156103294(1531)	1		
110156103294(1513)	1+	110156103294(1532)	1		
110156103294(1514)	1+	110156103294(1537)	1		
110156103294(1515)	1+	110156103294(1538)	1+		
110156103294(1517)	1+	110156103294(1539)	1		
110156103294(1518)	1	110156103294(1540)	1+		
110156103294(1519)	1+	110156103294(1541)	1+		
110156103294(1522)	1	110156103294(1542)	1+		
110156103294(1523)	1+	110156103294(1543)	1		

전체 31 두 (1+등급 : 17 1등급 : 14 2등급 : 0 등외등급 : 0)

납품내역	업태유형	납품처명	부위명	중량(kg)
	해	당	없	음



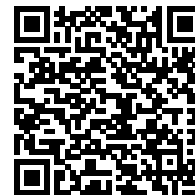
발급횟수 : 2건 발행일자 : 2023년 09월 21일

※ 동 확인서 내용은 축산물품질평가원 홈페이지(www.ekape.or.kr) "축산물등급판정확인서 조회" 코너를 이용하여 조회 하실 수 있습니다.

※ 납품내역은 『축산법 시행규칙』 제 45조 제 4항에 따라 등급판정신청인 또는 매수인이 해당 축산물을 학교나 음식점 납품 등의 사유로 추가 발급을 신청한 경우에만 표시됩니다.

210mm×297mm [백상지 80 g/m² (재활용품)]

발급번호 : 0507-8953



축산물 (돼지) 등급판정확인서

『축산법』 제40조 및 같은 법 시행규칙 제45조제1항에 따라 등급판정 결과를 아래와 같이 확인합니다.

2023년 09월 21일

축산물품질평가사 소속 : 충북지원

성명 : 정혜진



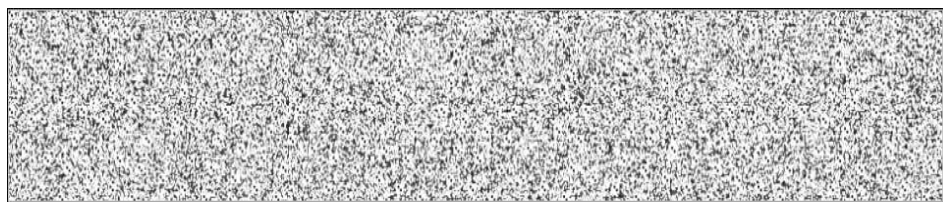
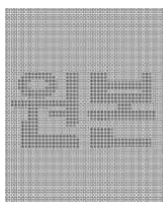
신청인	성명	정학상, 김홍국	생년월일(사업자등록번호)	1298130202
	업소명	(주)팜스코	업태유형	
	주소	경기도 안성시 제2공단4길 33		
도축장	업체명	(주)팜스코	등급판정일자	2023년 09월 20일
	소재지	충북 음성군 삼성면 대청로 54		

(단위 : 두)

이력번호 및 도체번호	등급	이력번호 및 도체번호	등급	이력번호 및 도체번호	등급
110156103294(505)	2	110156103294(595)	2	110156103294(666)	2
110156103294(510)	2	110156103294(598)	2	110156103294(669)	2
110156103294(522)	2	110156103294(606)	2	110156103294(671)	2
110156103294(527)	2	110156103294(612)	2	110156103294(676)	2
110156103294(528)	2	110156103294(614)	2	110156103294(677)	2
110156103294(540)	2	110156103294(625)	2	110156103294(681)	2
110156103294(541)	2	110156103294(629)	2	110156103294(682)	2
110156103294(543)	2	110156103294(634)	2	110156103294(683)	2
110156103294(550)	2	110156103294(641)	2	110156103294(684)	2
110156103294(553)	2	110156103294(646)	2	110156103294(687)	2
110156103294(554)	2	110156103294(651)	2	110156103294(688)	2
110156103294(555)	2	110156103294(657)	2	110156103294(690)	2
110156103294(557)	2	110156103294(660)	2	110156103294(691)	2
110156103294(572)	2	110156103294(661)	2	110156103294(1454)	2
110156103294(573)	2	110156103294(664)	2	110156103294(1455)	2

전체 45 두 (1+등급 : 0 1등급 : 0 2등급 : 45 등외등급 : 0)

납품내역	업태유형	납품처명	부위명	중량(kg)
	해	당	없	음



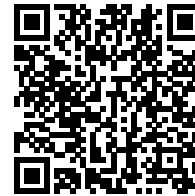
발급횟수 : 2건 발행일자 : 2023년 09월 21일

※ 동 확인서 내용은 축산물품질평가원 홈페이지(www.ekape.or.kr) "축산물등급판정확인서 조회" 코너를 이용하여 조회 하실 수 있습니다.

※ 납품내역은 『축산법 시행규칙』 제 45조 제 4항에 따라 등급판정신청인 또는 매수인이 해당 축산물을 학교나 음식점 납품 등의 사유로 추가 발급을 신청한 경우에만 표시됩니다.

210mm×297mm [백상지 80 g/m² (재활용품)]

발급번호 : 0507-8954



축산물 (돼지) 등급판정확인서

『축산법』 제40조 및 같은 법 시행규칙 제45조제1항에 따라 등급판정 결과를 아래와 같이 확인합니다.

2023년 09월 21일

축산물품질평가사 소속 : 충북지원

성명 : 정혜인



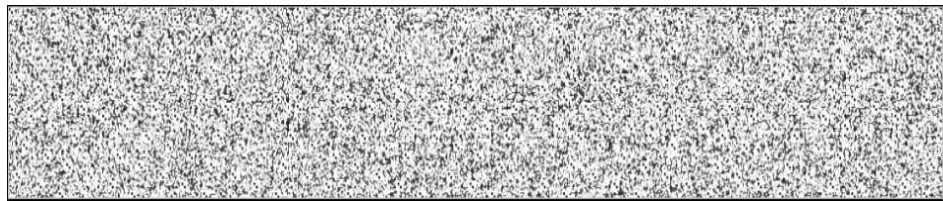
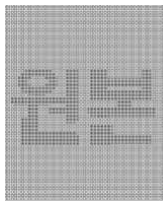
신청인	성명	정학상, 김홍국	생년월일(사업자등록번호)	1298130202
	업소명	(주)팜스코	업태유형	
	주소	경기도 안성시 제2공단4길 33		
도축장	업체명	(주)팜스코	등급판정일자	2023년 09월 20일
	소재지	충북 음성군 삼성면 대청로 54		

(단위 : 두)

이력번호 및 도체번호	등급	이력번호 및 도체번호	등급	이력번호 및 도체번호	등급
110156103294(1458)	2	110156103294(1520)	2		
110156103294(1460)	2	110156103294(1521)	2		
110156103294(1463)	2	110156103294(1530)	2		
110156103294(1464)	2	110156103294(1533)	2		
110156103294(1466)	2	110156103294(1534)	2		
110156103294(1467)	2	110156103294(1535)	2		
110156103294(1472)	2	110156103294(1536)	2		
110156103294(1476)	2	110156103294(1544)	2		
110156103294(1488)	2	110156103294(1546)	2		
110156103294(1495)	2				
110156103294(1496)	2				
110156103294(1498)	2				
110156103294(1503)	2				
110156103294(1512)	2				
110156103294(1516)	2				

전체 24 두 (1+등급 : 0 1등급 : 0 2등급 : 24 등외등급 : 0)

납품내역	업태유형	납품처명	부위명	중량(kg)
	해	당	없	음



발급횟수 : 2건 발행일자 : 2023년 09월 21일

※ 동 확인서 내용은 축산물품질평가원 홈페이지(www.ekape.or.kr) "축산물등급판정확인서 조회" 코너를 이용하여 조회 하실 수 있습니다.

※ 납품내역은 『축산법 시행규칙』 제 45조 제 4항에 따라 등급판정신청인 또는 매수인이 해당 축산물을 학교나 음식점 납품 등의 사유로 추가 발급을 신청한 경우에만 표시됩니다.

210mm×297mm [백상지 80 g/m² (재활용품)]