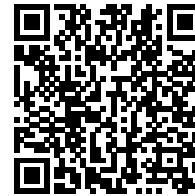


발급번호 : 0507-8955



# 축산물 (돼지) 등급판정확인서

『축산법』 제40조 및 같은 법 시행규칙 제45조제1항에 따라 등급판정 결과를 아래와 같이 확인합니다.

2023년 09월 21일

축산물품질평가사 소속 : 충북지원

성명 : 이수홍



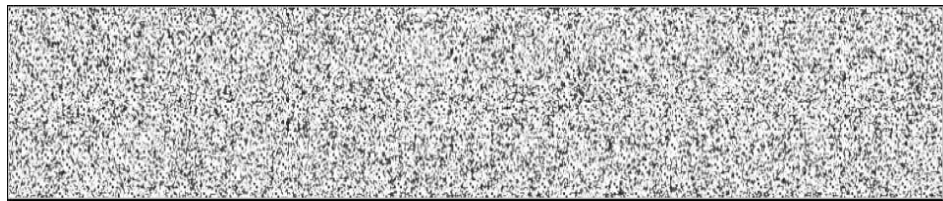
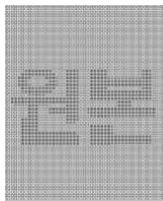
신청인	성명	정학상, 김홍국	생년월일(사업자등록번호)	1298130202
	업소명	(주)팜스코	업태유형	
	주소	경기도 안성시 제2공단4길 33		
도축장	업체명	(주)팜스코	등급판정일자	2023년 09월 20일
	소재지	충북 음성군 삼성면 대청로 54		

(단위 : 두)

이력번호 및 도체번호	등급	이력번호 및 도체번호	등급	이력번호 및 도체번호	등급
130053001508( 1002 )	1	130053001508( 1054 )	1+		
130053001508( 1006 )	1	130053001508( 1056 )	1		
130053001508( 1007 )	1+	130053001508( 1064 )	1		
130053001508( 1015 )	1+	130053001508( 1068 )	1+		
130053001508( 1019 )	1	130053001508( 1071 )	1		
130053001508( 1020 )	1	130053001508( 1072 )	1+		
130053001508( 1023 )	1				
130053001508( 1024 )	1+				
130053001508( 1027 )	1				
130053001508( 1030 )	1+				
130053001508( 1035 )	1				
130053001508( 1041 )	1				
130053001508( 1045 )	1				
130053001508( 1049 )	1+				
130053001508( 1050 )	1				

전체 21 두 ( 1+등급 : 8    1등급 : 13    2등급 : 0    등외등급 : 0 )

납품내역	업태유형	납품처명	부위명	중량(kg)
	해	당	없	음



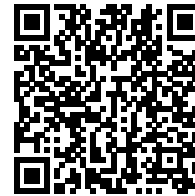
발급횟수 : 2건    발행일자 : 2023년 09월 21일

※ 동 확인서 내용은 축산물품질평가원 홈페이지(www.ekape.or.kr) "축산물등급판정확인서 조회" 코너를 이용하여 조회 하실 수 있습니다.

※ 납품내역은 『축산법 시행규칙』 제 45조 제 4항에 따라 등급판정신청인 또는 매수인이 해당 축산물을 학교나 음식점 납품 등의 사유로 추가 발급을 신청한 경우에만 표시됩니다.

210mm×297mm [백상지 80 g/㎡ (재활용품) ]

발급번호 : 0507-8956



# 축산물 (돼지) 등급판정확인서

『축산법』 제40조 및 같은 법 시행규칙 제45조제1항에 따라 등급판정 결과를 아래와 같이 확인합니다.

2023년 09월 21일

축산물품질평가사 소속 : 충북지원

성명 : 이수홍



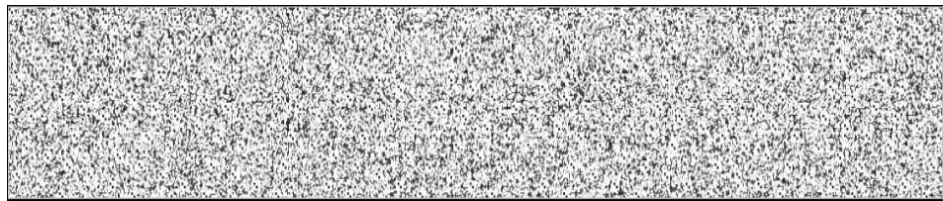
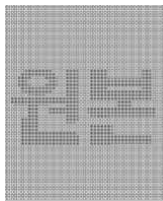
신청인	성명	정학상, 김홍국	생년월일(사업자등록번호)	1298130202
	업소명	(주)팜스코	업태유형	
	주소	경기도 안성시 제2공단4길 33		
도축장	업체명	(주)팜스코	등급판정일자	2023년 09월 20일
	소재지	충북 음성군 삼성면 대청로 54		

(단위 : 두)

이력번호 및 도체번호	등급	이력번호 및 도체번호	등급	이력번호 및 도체번호	등급
130053001508( 1003 )	2	130053001508( 1025 )	2	130053001508( 1044 )	2
130053001508( 1004 )	2	130053001508( 1026 )	2	130053001508( 1046 )	2
130053001508( 1005 )	2	130053001508( 1028 )	2	130053001508( 1047 )	2
130053001508( 1008 )	2	130053001508( 1029 )	2	130053001508( 1048 )	2
130053001508( 1009 )	2	130053001508( 1031 )	2	130053001508( 1051 )	2
130053001508( 1010 )	2	130053001508( 1032 )	2	130053001508( 1052 )	2
130053001508( 1011 )	2	130053001508( 1033 )	2	130053001508( 1053 )	2
130053001508( 1012 )	2	130053001508( 1034 )	2	130053001508( 1055 )	2
130053001508( 1013 )	2	130053001508( 1036 )	2	130053001508( 1057 )	2
130053001508( 1014 )	2	130053001508( 1037 )	2	130053001508( 1058 )	2
130053001508( 1016 )	2	130053001508( 1038 )	2	130053001508( 1059 )	2
130053001508( 1017 )	2	130053001508( 1039 )	2	130053001508( 1060 )	2
130053001508( 1018 )	2	130053001508( 1040 )	2	130053001508( 1061 )	2
130053001508( 1021 )	2	130053001508( 1042 )	2	130053001508( 1062 )	2
130053001508( 1022 )	2	130053001508( 1043 )	2	130053001508( 1063 )	2

전체 45 두 ( 1+등급 : 0 1등급 : 0 2등급 : 45 등외등급 : 0 )

납품내역	업태유형	납품처명	부위명	중량(kg)
	해	당	없	음



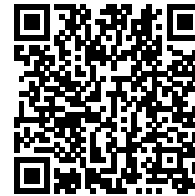
발급횟수 : 2건 발행일자 : 2023년 09월 21일

※ 동 확인서 내용은 축산물품질평가원 홈페이지(www.ekape.or.kr) "축산물등급판정확인서 조회" 코너를 이용하여 조회 하실 수 있습니다.

※ 납품내역은 『축산법 시행규칙』 제 45조 제 4항에 따라 등급판정신청인 또는 매수인이 해당 축산물을 학교나 음식점 납품 등의 사유로 추가 발급을 신청한 경우에만 표시됩니다.

210mm×297mm [백상지 80 g/m<sup>2</sup> (재활용품) ]

발급번호 : 0507-8957



# 축산물 (돼지) 등급판정확인서

『축산법』 제40조 및 같은 법 시행규칙 제45조제1항에 따라 등급판정 결과를 아래와 같이 확인합니다.

2023년 09월 21일

축산물품질평가사 소속 : 충북지원

성명 : 정혜진



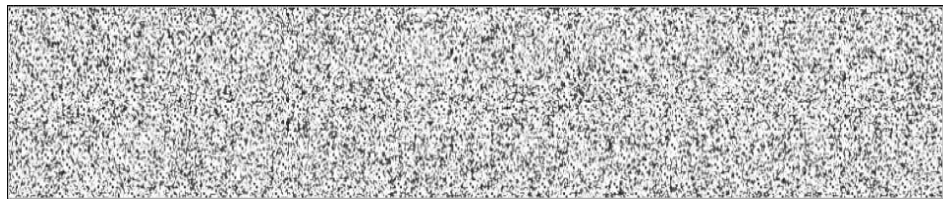
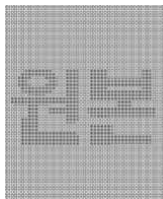
신청인	성명	정학상, 김홍국	생년월일(사업자등록번호)	1298130202
	업소명	(주)팜스코	업태유형	
	주소	경기도 안성시 제2공단4길 33		
도축장	업체명	(주)팜스코	등급판정일자	2023년 09월 20일
	소재지	충북 음성군 삼성면 대청로 54		

(단위 : 두)

이력번호 및 도체번호	등급	이력번호 및 도체번호	등급	이력번호 및 도체번호	등급
130053001508( 1065 )	2				
130053001508( 1066 )	2				
130053001508( 1067 )	2				
130053001508( 1069 )	2				
130053001508( 1070 )	2				
130053001508( 1073 )	2				
130053001508( 1074 )	2				
130053001508( 1075 )	2				
130053001508( 1076 )	2				
130053001508( 1077 )	2				
130053001508( 1078 )	2				
130053001508( 1079 )	2				
130053001508( 1080 )	2				
130053001508( 1081 )	2				

전체 14 두 ( 1+등급 : 0 1등급 : 0 2등급 : 14 등외등급 : 0 )

납품내역	업태유형	납품처명	부위명	중량(kg)
	해	당	없	음



발급횟수 : 2건      발행일자 : 2023년 09월 21일

※ 동 확인서 내용은 축산물품질평가원 홈페이지(www.ekape.or.kr) "축산물등급판정확인서 조회" 코너를 이용하여 조회 하실 수 있습니다.

※ 납품내역은 『축산법 시행규칙』 제 45조 제 4항에 따라 등급판정신청인 또는 매수인이 해당 축산물을 학교나 음식점 납품 등의 사유로 추가 발급을 신청한 경우에만 표시됩니다.

210mm×297mm [백상지 80 g/m<sup>2</sup> (재활용품) ]