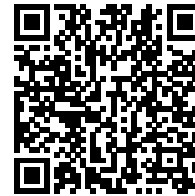


발급번호 : 0507-8963



축산물 (돼지) 등급판정확인서

『축산법』 제40조 및 같은 법 시행규칙 제45조제1항에 따라 등급판정 결과를 아래와 같이 확인합니다.

2023년 09월 21일

축산물품질평가사 소속 : 충북지원

성명 : 이수홍



신청인	성명	정학상, 김홍국	생년월일(사업자등록번호)	1298130202
	업소명	(주)팜스코	업태유형	
	주소	경기도 안성시 제2공단4길 33		
도축장	업체명	(주)팜스코	등급판정일자	2023년 09월 20일
	소재지	충북 음성군 삼성면 대청로 54		

(단위 : 두)

이력번호 및 도체번호	등급	이력번호 및 도체번호	등급	이력번호 및 도체번호	등급
110714100278(2)	1	110714100278(61)	1	130038301408(151)	1
110714100278(6)	1	110714100278(90)	1	130038301408(158)	1
110714100278(15)	1	130038301408(107)	1	130038301408(161)	1
110714100278(22)	1	130038301408(108)	1	130038301408(163)	1
110714100278(30)	1	130038301408(109)	1	130038301408(166)	1
110714100278(31)	1	130038301408(112)	1	130038301408(170)	1
110714100278(39)	1	130038301408(114)	1	110714100278(256)	1
110714100278(42)	1	130038301408(118)	1	110714100278(259)	1
110714100278(43)	1	130038301408(129)	1	110714100278(261)	1
110714100278(44)	1	130038301408(130)	1	110714100278(262)	1
110714100278(48)	1	130038301408(133)	1	110714100278(264)	1
110714100278(51)	1	130038301408(141)	1	110714100278(265)	1
110714100278(53)	1	130038301408(143)	1	110714100278(269)	1
110714100278(54)	1	130038301408(148)	1	110714100278(280)	1
110714100278(58)	1	130038301408(150)	1	110714100278(282)	1

전체 45 두 (1+등급 : 0 1등급 : 45 2등급 : 0 등외등급 : 0)

납품내역	업태유형	납품처명	부위명	중량(kg)
	해	당	없	음



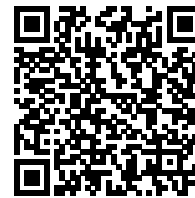
발급횟수 : 2건 발행일자 : 2023년 09월 21일

※ 동 확인서 내용은 축산물품질평가원 홈페이지(www.ekape.or.kr) "축산물등급판정확인서 조회" 코너를 이용하여 조회 하실 수 있습니다.

※ 납품내역은 『축산법 시행규칙』 제 45조 제 4항에 따라 등급판정신청인 또는 매수인이 해당 축산물을 학교나 음식점 납품 등의 사유로 추가 발급을 신청한 경우에만 표시됩니다.

210mm×297mm [백상지 80 g/㎡ (재활용품)]

발급번호 : 0507-8964



축산물 (돼지) 등급판정확인서

『축산법』 제40조 및 같은 법 시행규칙 제45조제1항에 따라 등급판정 결과를 아래와 같이 확인합니다.

2023년 09월 21일

축산물품질평가사 소속 : 충북지원

성명 : 이수홍



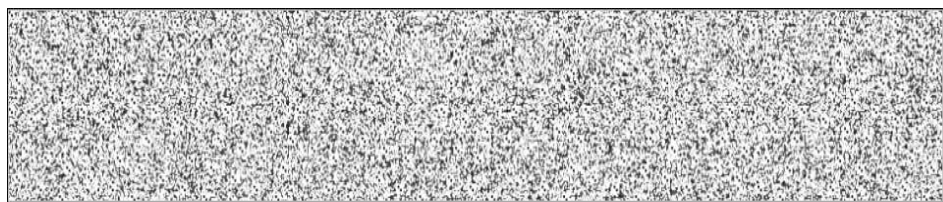
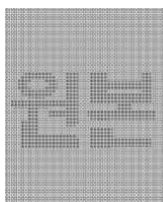
신청인	성명	정학상, 김홍국	생년월일(사업자등록번호)	1298130202
	업소명	(주)팜스코	업태유형	
	주소	경기도 안성시 제2공단4길 33		
도축장	업체명	(주)팜스코	등급판정일자	2023년 09월 20일
	소재지	충북 음성군 삼성면 대청로 54		

(단위 : 두)

이력번호 및 도체번호	등급	이력번호 및 도체번호	등급	이력번호 및 도체번호	등급
110714100278(284)	1	110714100278(339)	1	110032603495(393)	1
110714100278(285)	1	110714100278(340)	1	110032603495(401)	1
110714100278(289)	1	110714100278(343)	1	110032603495(406)	1
110714100278(290)	1	110032603495(345)	1	110032603495(411)	1
110714100278(295)	1	110032603495(350)	1	110032603495(415)	1
110714100278(298)	1	110032603495(352)	1	110032603495(424)	1
110714100278(305)	1	110032603495(356)	1	170162500094(427)	1
110714100278(313)	1	110032603495(357)	1	170162500094(428)	1
110714100278(320)	1	110032603495(361)	1	170162500094(429)	1
110714100278(322)	1	110032603495(366)	1	170162500094(431)	1
110714100278(326)	1	110032603495(378)	1	170162500094(433)	1
110714100278(330)	1	110032603495(379)	1	170162500094(445)	1
110714100278(335)	1	110032603495(381)	1	170162500094(449)	1
110714100278(336)	1	110032603495(389)	1	170162500094(458)	1
110714100278(338)	1	110032603495(392)	1	170162500094(467)	1

전체 45 두 (1+등급 : 0 1등급 : 45 2등급 : 0 등외등급 : 0)

납품내역	업태유형	납품처명	부위명	중량(kg)
	해	당	없	음

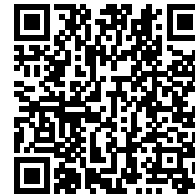


발급횟수 : 2건 발행일자 : 2023년 09월 21일

※ 동 확인서 내용은 축산물품질평가원 홈페이지(www.ekape.or.kr) "축산물등급판정확인서 조회" 코너를 이용하여 조회 하실 수 있습니다.

※ 납품내역은 『축산법 시행규칙』 제 45조 제 4항에 따라 등급판정신청인 또는 매수인이 해당 축산물을 학교나 음식점 납품 등의 사유로 추가 발급을 신청한 경우에만 표시됩니다.

발급번호 : 0507-8965



축산물 (돼지) 등급판정확인서

『축산법』 제40조 및 같은 법 시행규칙 제45조제1항에 따라 등급판정 결과를 아래와 같이 확인합니다.

2023년 09월 21일

축산물품질평가사 소속 : 충북지원

성명 : 이수홍



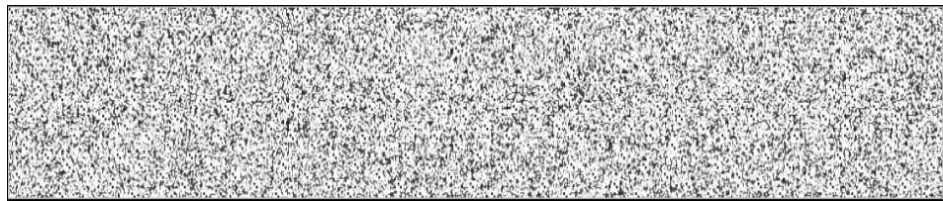
신청인	성명	정학상, 김홍국	생년월일(사업자등록번호)	1298130202
	업소명	(주)팜스코	업태유형	
	주소	경기도 안성시 제2공단4길 33		
도축장	업체명	(주)팜스코	등급판정일자	2023년 09월 20일
	소재지	충북 음성군 삼성면 대청로 54		

(단위 : 두)

이력번호 및 도체번호	등급	이력번호 및 도체번호	등급	이력번호 및 도체번호	등급
170162500094(471)	1	110076002167(801)	1	110356100223(854)	1
170162500094(480)	1	110076002167(802)	1	110356100223(856)	1
170162500094(488)	1	110076002167(807)	1	110356100223(857)	1
170162500094(500)	1	110076002167(809)	1	110356100223(858)	1
170162500094(501)	1	110076002167(811)	1	110356100223(869)	1
170162500094(502)	1	110076002167(813)	1	110356100223(871)	1
110076002167(768)	1	110076002167(814)	1	110356100223(873)	1
110076002167(772)	1	110076002167(815)	1	110356100223(880)	1
110076002167(777)	1	110076002167(824)	1	110356100223(884)	1
110076002167(780)	1	110076002167(827)	1	110356100223(893)	1
110076002167(786)	1	110076002167(831)	1	110356100223(894)	1
110076002167(793)	1	110076002167(844)	1	110356100223(900)	1
110076002167(795)	1	110076002167(845)	1	110356100223(904)	1
110076002167(796)	1	110076002167(849)	1	110356100223(905)	1
110076002167(798)	1	110076002167(850)	1	110356100223(906)	1

전체 45 두 (1+등급 : 0 1등급 : 45 2등급 : 0 등외등급 : 0)

납품내역	업태유형	납품처명	부위명	중량(kg)
	해	당	없	음



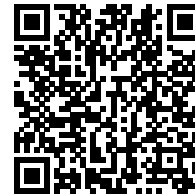
발급횟수 : 2건 발행일자 : 2023년 09월 21일

※ 동 확인서 내용은 축산물품질평가원 홈페이지(www.ekape.or.kr) "축산물등급판정확인서 조회" 코너를 이용하여 조회 하실 수 있습니다.

※ 납품내역은 『축산법 시행규칙』 제 45조 제 4항에 따라 등급판정신청인 또는 매수인이 해당 축산물을 학교나 음식점 납품 등의 사유로 추가 발급을 신청한 경우에만 표시됩니다.

210mm×297mm [백상지 80 g/m² (재활용품)]

발급번호 : 0507-8966



축산물 (돼지) 등급판정확인서

『축산법』 제40조 및 같은 법 시행규칙 제45조제1항에 따라 등급판정 결과를 아래와 같이 확인합니다.

2023년 09월 21일

축산물품질평가사 소속 : 충북지원

성명 : 이수홍



신청인	성명	정학상, 김홍국	생년월일(사업자등록번호)	1298130202
	업소명	(주)팜스코	업태유형	
	주소	경기도 안성시 제2공단4길 33		
도축장	업체명	(주)팜스코	등급판정일자	2023년 09월 20일
	소재지	충북 음성군 삼성면 대청로 54		

(단위 : 두)

이력번호 및 도체번호	등급	이력번호 및 도체번호	등급	이력번호 및 도체번호	등급
110356100223(918)	1	110236501884(982)	1	110356100223(1109)	1
110356100223(919)	1	110236501884(984)	1	110356100223(1111)	1
110356100223(922)	1	110236501884(986)	1	110356100223(1112)	1
110236501884(924)	1	110236501884(990)	1	110356100223(1113)	1
110236501884(929)	1	110356100223(1082)	1	110356100223(1116)	1
110236501884(936)	1	110356100223(1083)	1	110356100223(1117)	1
110236501884(938)	1	110356100223(1086)	1	110356100223(1119)	1
110236501884(949)	1	110356100223(1088)	1	110356100223(1121)	1
110236501884(950)	1	110356100223(1093)	1	110356100223(1122)	1
110236501884(952)	1	110356100223(1094)	1	110356100223(1123)	1
110236501884(965)	1	110356100223(1095)	1	110356100223(1131)	1
110236501884(972)	1	110356100223(1100)	1	110356100223(1134)	1
110236501884(975)	1	110356100223(1101)	1	110356100223(1142)	1
110236501884(978)	1	110356100223(1103)	1	110356100223(1146)	1
110236501884(981)	1	110356100223(1106)	1	130010100568(1148)	1

전체 45 두 (1+등급 : 0 1등급 : 45 2등급 : 0 등외등급 : 0)

납품내역	업태유형	납품처명	부위명	중량(kg)
	해	당	없	음



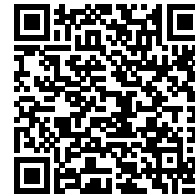
발급횟수 : 2건 발행일자 : 2023년 09월 21일

※ 동 확인서 내용은 축산물품질평가원 홈페이지(www.ekape.or.kr) "축산물등급판정확인서 조회" 코너를 이용하여 조회 하실 수 있습니다.

※ 납품내역은 『축산법 시행규칙』 제 45조 제 4항에 따라 등급판정신청인 또는 매수인이 해당 축산물을 학교나 음식점 납품 등의 사유로 추가 발급을 신청한 경우에만 표시됩니다.

210mm×297mm [백상지 80 g/m² (재활용품)]

발급번호 : 0507-8967



축산물 (돼지) 등급판정확인서

『축산법』 제40조 및 같은 법 시행규칙 제45조제1항에 따라 등급판정 결과를 아래와 같이 확인합니다.

2023년 09월 21일

축산물품질평가사 소속 : 충북지원

성명 : 정혜진



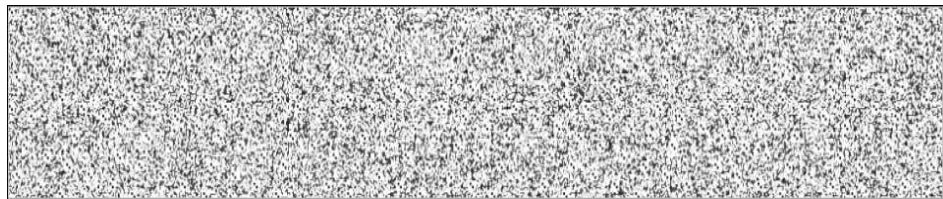
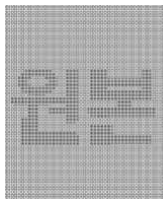
신청인	성명	정학상, 김홍국	생년월일(사업자등록번호)	1298130202
	업소명	(주)팜스코	업태유형	
	주소	경기도 안성시 제2공단4길 33		
도축장	업체명	(주)팜스코	등급판정일자	2023년 09월 20일
	소재지	충북 음성군 삼성면 대청로 54		

(단위 : 두)

이력번호 및 도체번호	등급	이력번호 및 도체번호	등급	이력번호 및 도체번호	등급
130010100568(1153)	1	130010100568(1203)	1	110571300284(1260)	1
130010100568(1154)	1	130010100568(1207)	1	110571300284(1263)	1
130010100568(1159)	1	130010100568(1208)	1	110571300284(1264)	1
130010100568(1160)	1	130010100568(1210)	1	110571300284(1269)	1
130010100568(1161)	1	130010100568(1211)	1	110571300284(1271)	1
130010100568(1162)	1	130010100568(1216)	1	110571300284(1272)	1
130010100568(1164)	1	130010100568(1218)	1	110571300284(1277)	1
130010100568(1168)	1	130010100568(1222)	1	110571300284(1280)	1
130010100568(1173)	1	110571300284(1229)	1	110571300284(1282)	1
130010100568(1178)	1	110571300284(1231)	1	110571300284(1285)	1
130010100568(1180)	1	110571300284(1232)	1	110571300284(1286)	1
130010100568(1182)	1	110571300284(1233)	1	110571300284(1288)	1
130010100568(1183)	1	110571300284(1244)	1	110571300284(1291)	1
130010100568(1186)	1	110571300284(1246)	1	110076002167(1292)	1
130010100568(1193)	1	110571300284(1256)	1	110076002167(1294)	1

전체 45 두 (1+등급 : 0 1등급 : 45 2등급 : 0 등외등급 : 0)

납품내역	업태유형	납품처명	부위명	중량(kg)
	해	당	없	음



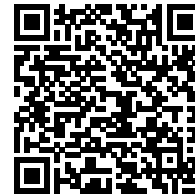
발급횟수 : 2건 발행일자 : 2023년 09월 21일

※ 동 확인서 내용은 축산물품질평가원 홈페이지(www.ekape.or.kr) "축산물등급판정확인서 조회" 코너를 이용하여 조회 하실 수 있습니다.

※ 납품내역은 『축산법 시행규칙』 제 45조 제 4항에 따라 등급판정신청인 또는 매수인이 해당 축산물을 학교나 음식점 납품 등의 사유로 추가 발급을 신청한 경우에만 표시됩니다.

210mm×297mm [백상지 80 g/m² (재활용품)]

발급번호 : 0507-8968



축산물 (돼지) 등급판정확인서

『축산법』 제40조 및 같은 법 시행규칙 제45조제1항에 따라 등급판정 결과를 아래와 같이 확인합니다.

2023년 09월 21일

축산물품질평가사 소속 : 충북지원

성명 : 정혜인



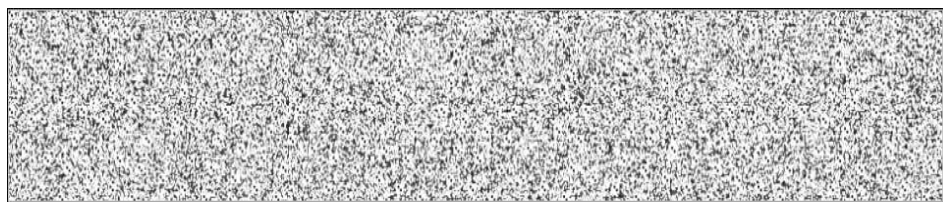
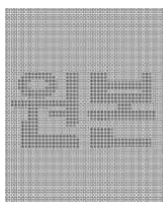
신청인	성명	정학상, 김홍국	생년월일(사업자등록번호)	1298130202
	업소명	(주)팜스코	업태유형	
	주소	경기도 안성시 제2공단4길 33		
도축장	업체명	(주)팜스코	등급판정일자	2023년 09월 20일
	소재지	충북 음성군 삼성면 대청로 54		

(단위 : 두)

이력번호 및 도체번호	등급	이력번호 및 도체번호	등급	이력번호 및 도체번호	등급
110076002167(1302)	1	110356900708(1419)	1		
110076002167(1305)	1	110356900708(1429)	1		
110076002167(1306)	1	110356900708(1430)	1		
110076002167(1317)	1	110356900708(1431)	1		
110076002167(1338)	1	110356900708(1435)	1		
110076002167(1339)	1	110356900708(1437)	1		
110076002167(1343)	1	110356900708(1440)	1		
110076002167(1356)	1	110356900708(1442)	1		
110076002167(1357)	1	110356900708(1444)	1		
110076002167(1358)	1	110356900708(1449)	1		
110076002167(1363)	1				
110076002167(1372)	1				
110076002167(1377)	1				
110076002167(1379)	1				
110076002167(1384)	1				

전체 25 두 (1+등급 : 0 1등급 : 25 2등급 : 0 등외등급 : 0)

납품내역	업태유형	납품처명	부위명	중량(kg)
	해	당	없	음



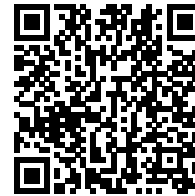
발급횟수 : 2건 발행일자 : 2023년 09월 21일

※ 동 확인서 내용은 축산물품질평가원 홈페이지(www.ekape.or.kr) "축산물등급판정확인서 조회" 코너를 이용하여 조회 하실 수 있습니다.

※ 납품내역은 『축산법 시행규칙』 제 45조 제 4항에 따라 등급판정신청인 또는 매수인이 해당 축산물을 학교나 음식점 납품 등의 사유로 추가 발급을 신청한 경우에만 표시됩니다.

210mm×297mm [백상지 80 g/m² (재활용품)]

발급번호 : 0507-8969



축산물 (돼지) 등급판정확인서

『축산법』 제40조 및 같은 법 시행규칙 제45조제1항에 따라 등급판정 결과를 아래와 같이 확인합니다.

2023년 09월 21일

축산물품질평가사 소속 : 충북지원

성명 : 이수홍



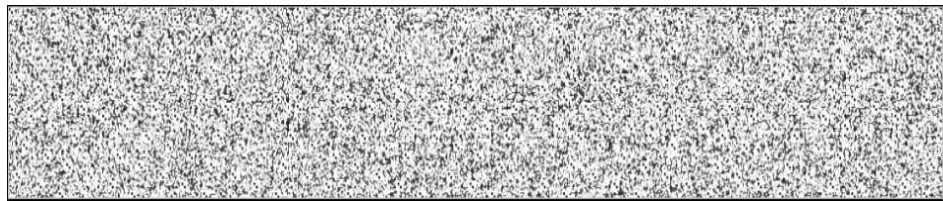
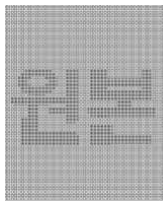
신청인	성명	정학상, 김홍국	생년월일(사업자등록번호)	1298130202
	업소명	(주)팜스코	업태유형	
	주소	경기도 안성시 제2공단4길 33		
도축장	업체명	(주)팜스코	등급판정일자	2023년 09월 20일
	소재지	충북 음성군 삼성면 대청로 54		

(단위 : 두)

이력번호 및 도체번호	등급	이력번호 및 도체번호	등급	이력번호 및 도체번호	등급
110714100278(1)	1+	110714100278(83)	1+	130038301408(168)	1+
110714100278(7)	1+	110714100278(86)	1+	110714100278(253)	1+
110714100278(26)	1+	130038301408(94)	1+	110714100278(254)	1+
110714100278(27)	1+	130038301408(103)	1+	110714100278(255)	1+
110714100278(29)	1+	130038301408(104)	1+	110714100278(266)	1+
110714100278(46)	1+	130038301408(105)	1+	110714100278(272)	1+
110714100278(47)	1+	130038301408(123)	1+	110714100278(297)	1+
110714100278(50)	1+	130038301408(126)	1+	110714100278(302)	1+
110714100278(52)	1+	130038301408(138)	1+	110714100278(310)	1+
110714100278(57)	1+	130038301408(139)	1+	110714100278(317)	1+
110714100278(64)	1+	130038301408(144)	1+	110714100278(324)	1+
110714100278(66)	1+	130038301408(145)	1+	110714100278(328)	1+
110714100278(72)	1+	130038301408(146)	1+	110714100278(331)	1+
110714100278(74)	1+	130038301408(159)	1+	110032603495(365)	1+
110714100278(81)	1+	130038301408(167)	1+	110032603495(370)	1+

전체 45 두 (1+등급 : 45 1등급 : 0 2등급 : 0 등외등급 : 0)

납품내역	업태유형	납품처명	부위명	중량(kg)
	해	당	없	음



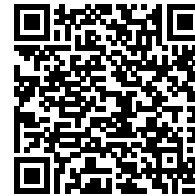
발급횟수 : 2건 발행일자 : 2023년 09월 21일

※ 동 확인서 내용은 축산물품질평가원 홈페이지(www.ekape.or.kr) "축산물등급판정확인서 조회" 코너를 이용하여 조회 하실 수 있습니다.

※ 납품내역은 『축산법 시행규칙』 제 45조 제 4항에 따라 등급판정신청인 또는 매수인이 해당 축산물을 학교나 음식점 납품 등의 사유로 추가 발급을 신청한 경우에만 표시됩니다.

210mm×297mm [백상지 80 g/m² (재활용품)]

발급번호 : 0507-8970



축산물 (돼지) 등급판정확인서

『축산법』 제40조 및 같은 법 시행규칙 제45조제1항에 따라 등급판정 결과를 아래와 같이 확인합니다.

2023년 09월 21일

축산물품질평가사 소속 : 충북지원

성명 : 이수홍



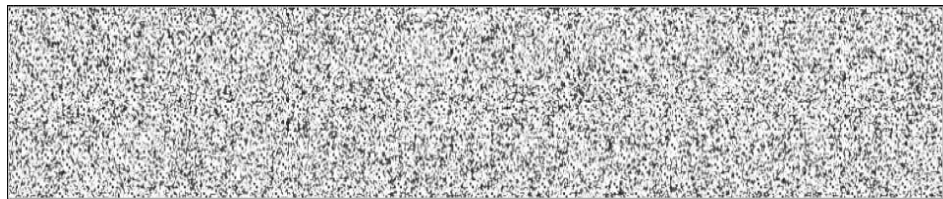
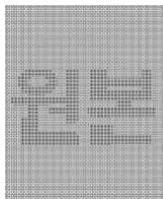
신청인	성명	정학상, 김홍국	생년월일(사업자등록번호)	1298130202
	업소명	(주)팜스코	업태유형	
	주소	경기도 안성시 제2공단4길 33		
도축장	업체명	(주)팜스코	등급판정일자	2023년 09월 20일
	소재지	충북 음성군 삼성면 대청로 54		

(단위 : 두)

이력번호 및 도체번호	등급	이력번호 및 도체번호	등급	이력번호 및 도체번호	등급
110032603495(375)	1+	170162500094(485)	1+	110076002167(833)	1+
110032603495(395)	1+	170162500094(493)	1+	110076002167(840)	1+
110032603495(397)	1+	170162500094(499)	1+	110076002167(846)	1+
110032603495(400)	1+	110076002167(767)	1+	110076002167(848)	1+
110032603495(414)	1+	110076002167(770)	1+	110356100223(860)	1+
110032603495(416)	1+	110076002167(771)	1+	110356100223(865)	1+
170162500094(437)	1+	110076002167(773)	1+	110356100223(875)	1+
170162500094(441)	1+	110076002167(775)	1+	110356100223(887)	1+
170162500094(444)	1+	110076002167(781)	1+	110356100223(889)	1+
170162500094(451)	1+	110076002167(783)	1+	110356100223(897)	1+
170162500094(460)	1+	110076002167(790)	1+	110356100223(901)	1+
170162500094(470)	1+	110076002167(799)	1+	110356100223(914)	1+
170162500094(474)	1+	110076002167(818)	1+	110236501884(941)	1+
170162500094(481)	1+	110076002167(829)	1+	110236501884(943)	1+
170162500094(482)	1+	110076002167(832)	1+	110236501884(956)	1+

전체 45 두 (1+등급 : 45 1등급 : 0 2등급 : 0 등외등급 : 0)

납품내역	업태유형	납품처명	부위명	중량(kg)
	해	당	없	음

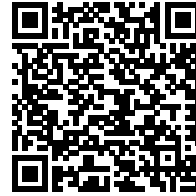


발급횟수 : 2건 발행일자 : 2023년 09월 21일

※ 동 확인서 내용은 축산물품질평가원 홈페이지(www.ekape.or.kr) "축산물등급판정확인서 조회" 코너를 이용하여 조회 하실 수 있습니다.

※ 납품내역은 『축산법 시행규칙』 제 45조 제 4항에 따라 등급판정신청인 또는 매수인이 해당 축산물을 학교나 음식점 납품 등의 사유로 추가 발급을 신청한 경우에만 표시됩니다.

발급번호 : 0507-8971



축산물 (돼지) 등급판정확인서

『축산법』 제40조 및 같은 법 시행규칙 제45조제1항에 따라 등급판정 결과를 아래와 같이 확인합니다.

2023년 09월 21일

축산물품질평가사 소속 : 충북지원

성명 : 이수홍



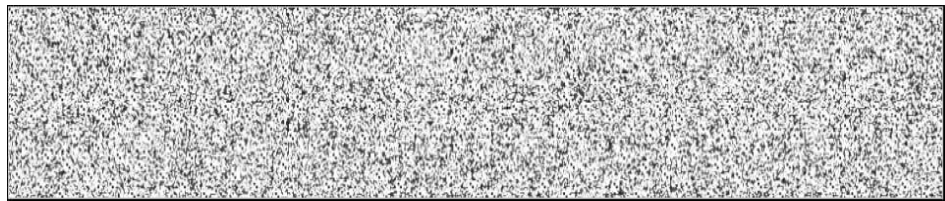
신청인	성명	정학상, 김홍국	생년월일(사업자등록번호)	1298130202
	업소명	(주)팜스코	업태유형	
	주소	경기도 안성시 제2공단4길 33		
도축장	업체명	(주)팜스코	등급판정일자	2023년 09월 20일
	소재지	충북 음성군 삼성면 대청로 54		

(단위 : 두)

이력번호 및 도체번호	등급	이력번호 및 도체번호	등급	이력번호 및 도체번호	등급
110236501884(957)	1+	110356100223(1125)	1+	130010100568(1223)	1+
110236501884(961)	1+	110356100223(1133)	1+	110571300284(1284)	1+
110236501884(963)	1+	110356100223(1141)	1+	110076002167(1299)	1+
110236501884(973)	1+	130010100568(1149)	1+	110076002167(1301)	1+
110236501884(980)	1+	130010100568(1151)	1+	110076002167(1304)	1+
110236501884(994)	1+	130010100568(1172)	1+	110076002167(1307)	1+
110236501884(995)	1+	130010100568(1174)	1+	110076002167(1310)	1+
110236501884(996)	1+	130010100568(1175)	1+	110076002167(1312)	1+
110236501884(997)	1+	130010100568(1177)	1+	110076002167(1313)	1+
110356100223(1089)	1+	130010100568(1181)	1+	110076002167(1314)	1+
110356100223(1090)	1+	130010100568(1192)	1+	110076002167(1316)	1+
110356100223(1091)	1+	130010100568(1195)	1+	110076002167(1320)	1+
110356100223(1105)	1+	130010100568(1199)	1+	110076002167(1321)	1+
110356100223(1118)	1+	130010100568(1200)	1+	110076002167(1323)	1+
110356100223(1120)	1+	130010100568(1213)	1+	110076002167(1324)	1+

전체 45 두 (1+등급 : 45 1등급 : 0 2등급 : 0 등외등급 : 0)

납품내역	업태유형	납품처명	부위명	중량(kg)
	해	당	없	음



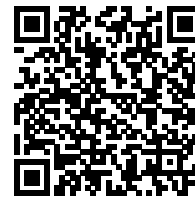
발급횟수 : 2건 발행일자 : 2023년 09월 21일

※ 동 확인서 내용은 축산물품질평가원 홈페이지(www.ekape.or.kr) "축산물등급판정확인서 조회" 코너를 이용하여 조회 하실 수 있습니다.

※ 납품내역은 『축산법 시행규칙』 제 45조 제 4항에 따라 등급판정신청인 또는 매수인이 해당 축산물을 학교나 음식점 납품 등의 사유로 추가 발급을 신청한 경우에만 표시됩니다.

210mm×297mm [백상지 80 g/m² (재활용품)]

발급번호 : 0507-8972



축산물 (돼지) 등급판정확인서

『축산법』 제40조 및 같은 법 시행규칙 제45조제1항에 따라 등급판정 결과를 아래와 같이 확인합니다.

2023년 09월 21일

축산물품질평가사 소속 : 충북지원

성명 : 정혜인



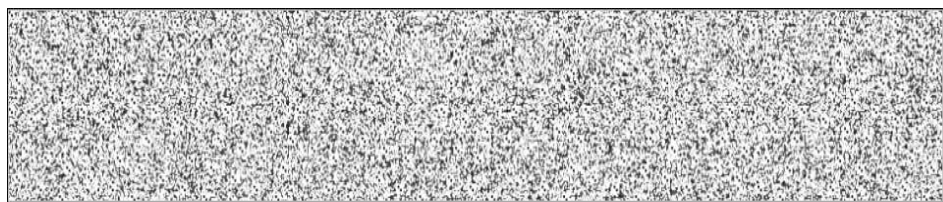
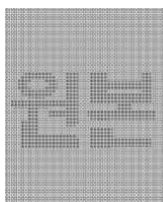
신청인	성명	정학상, 김홍국	생년월일(사업자등록번호)	1298130202
	업소명	(주)팜스코	업태유형	
	주소	경기도 안성시 제2공단4길 33		
도축장	업체명	(주)팜스코	등급판정일자	2023년 09월 20일
	소재지	충북 음성군 삼성면 대청로 54		

(단위 : 두)

이력번호 및 도체번호	등급	이력번호 및 도체번호	등급	이력번호 및 도체번호	등급
110076002167(1325)	1+	110356900708(1422)	1+		
110076002167(1327)	1+	110356900708(1424)	1+		
110076002167(1329)	1+	110356900708(1427)	1+		
110076002167(1334)	1+	110356900708(1436)	1+		
110076002167(1337)	1+	110356900708(1447)	1+		
110076002167(1340)	1+	110356900708(1452)	1+		
110076002167(1348)	1+				
110076002167(1349)	1+				
110076002167(1350)	1+				
110076002167(1354)	1+				
110076002167(1374)	1+				
110076002167(1376)	1+				
110076002167(1378)	1+				
110076002167(1383)	1+				
110076002167(1385)	1+				

전체 21 두 (1+등급 : 21 1등급 : 0 2등급 : 0 등외등급 : 0)

납품내역	업태유형	납품처명	부위명	중량(kg)
	해	당	없	음



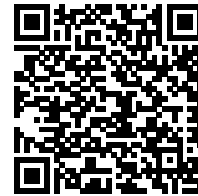
발급횟수 : 2건 발행일자 : 2023년 09월 21일

※ 동 확인서 내용은 축산물품질평가원 홈페이지(www.ekape.or.kr) "축산물등급판정확인서 조회" 코너를 이용하여 조회 하실 수 있습니다.

※ 납품내역은 『축산법 시행규칙』 제 45조 제 4항에 따라 등급판정신청인 또는 매수인이 해당 축산물을 학교나 음식점 납품 등의 사유로 추가 발급을 신청한 경우에만 표시됩니다.

210mm×297mm [백상지 80 g/m² (재활용품)]

발급번호 : 0507-8973



축산물 (돼지) 등급판정확인서

『축산법』 제40조 및 같은 법 시행규칙 제45조제1항에 따라 등급판정 결과를 아래와 같이 확인합니다.

2023년 09월 21일

축산물품질평가사 소속 : 충북지원

성명 : 정혜인



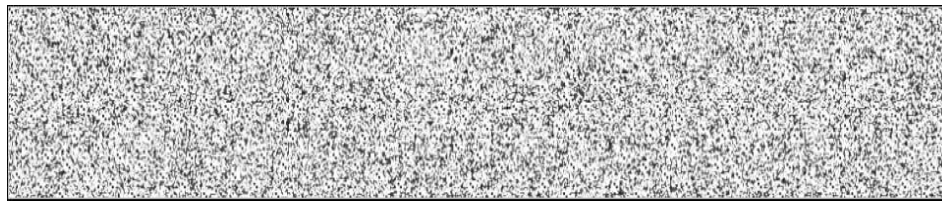
신청인	성명	정학상, 김흥국	생년월일(사업자등록번호)	1298130202
	업소명	(주)팜스코	업태유형	
	주소	경기도 안성시 제2공단4길 33		
도축장	업체명	(주)팜스코	등급판정일자	2023년 09월 20일
	소재지	충북 음성군 삼성면 대청로 54		

(단위 : 두)

이력번호 및 도체번호	등급	이력번호 및 도체번호	등급	이력번호 및 도체번호	등급
110714100278(4)	등외	110714100278(62)	2	130038301408(92)	2
110714100278(5)	2	110714100278(63)	2	130038301408(96)	2
110714100278(10)	2	110714100278(65)	2	130038301408(100)	2
110714100278(16)	등외	110714100278(68)	2	130038301408(116)	2
110714100278(19)	2	110714100278(71)	2	130038301408(119)	2
110714100278(32)	2	110714100278(73)	2	130038301408(120)	2
110714100278(33)	2	110714100278(76)	2	130038301408(122)	2
110714100278(35)	2	110714100278(77)	2	130038301408(124)	2
110714100278(37)	2	110714100278(78)	2	130038301408(125)	2
110714100278(40)	2	110714100278(80)	2	130038301408(127)	2
110714100278(41)	2	110714100278(84)	2	130038301408(128)	2
110714100278(45)	2	110714100278(85)	2	130038301408(131)	2
110714100278(49)	2	110714100278(87)	2	130038301408(132)	2
110714100278(59)	2	110714100278(89)	2	130038301408(137)	2
110714100278(60)	2	110714100278(91)	2	130038301408(142)	2

전체 45 두 (1+등급 : 0 1등급 : 0 2등급 : 43 등외등급 : 2)

납품내역	업태유형	납품처명	부위명	중량(kg)
	해	당	없	음



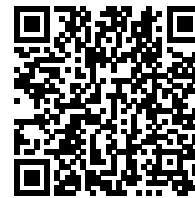
발급횟수 : 2건 발행일자 : 2023년 09월 21일

※ 동 확인서 내용은 축산물품질평가원 홈페이지(www.ekape.or.kr) "축산물등급판정확인서 조회" 코너를 이용하여 조회 하실 수 있습니다.

※ 납품내역은 『축산법 시행규칙』 제 45조 제 4항에 따라 등급판정신청인 또는 매수인이 해당 축산물을 학교나 음식점 납품 등의 사유로 추가 발급을 신청한 경우에만 표시됩니다.

210mm×297mm [백상지 80 g/m² (재활용품)]

발급번호 : 0507-8974



축산물 (돼지) 등급판정확인서

『축산법』 제40조 및 같은 법 시행규칙 제45조제1항에 따라 등급판정 결과를 아래와 같이 확인합니다.

2023년 09월 21일

축산물품질평가사 소속 : 충북지원

성명 : 이수홍



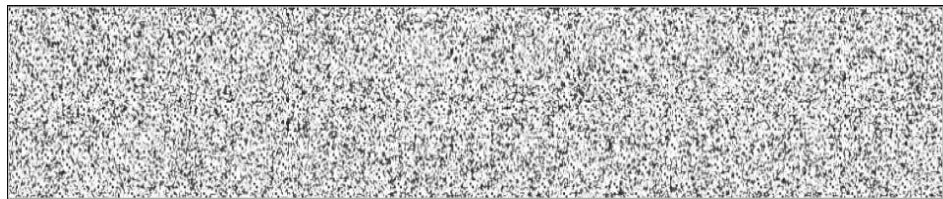
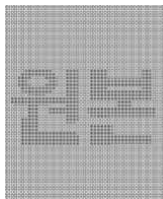
신청인	성명	정학상, 김홍국	생년월일(사업자등록번호)	1298130202
	업소명	(주)팜스코	업태유형	
	주소	경기도 안성시 제2공단4길 33		
도축장	업체명	(주)팜스코	등급판정일자	2023년 09월 20일
	소재지	충북 음성군 삼성면 대청로 54		

(단위 : 두)

이력번호 및 도체번호	등급	이력번호 및 도체번호	등급	이력번호 및 도체번호	등급
130038301408(147)	2	110714100278(293)	2	110714100278(333)	2
130038301408(152)	2	110714100278(300)	2	110714100278(334)	2
130038301408(153)	2	110714100278(304)	2	110714100278(342)	2
130038301408(157)	2	110714100278(306)	2	110032603495(347)	2
130038301408(160)	2	110714100278(308)	2	110032603495(349)	2
130038301408(162)	2	110714100278(309)	2	110032603495(354)	2
130038301408(164)	2	110714100278(311)	2	110032603495(355)	2
130038301408(165)	2	110714100278(312)	2	110032603495(359)	2
110053200620(190)	2	110714100278(314)	2	110032603495(363)	2
110053200620(208)	2	110714100278(315)	2	110032603495(374)	2
110053200620(248)	2	110714100278(319)	등외	110032603495(376)	2
110714100278(258)	등외	110714100278(321)	2	110032603495(380)	2
110714100278(260)	2	110714100278(325)	2	110032603495(382)	등외
110714100278(271)	2	110714100278(327)	2	110032603495(383)	2
110714100278(273)	2	110714100278(329)	2	110032603495(387)	2

전체 45 두 (1+등급 : 0 1등급 : 0 2등급 : 42 등외등급 : 3)

납품내역	업태유형	납품처명	부위명	중량(kg)
	해	당	없	음

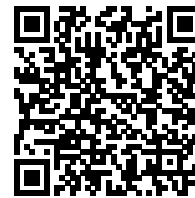


발급횟수 : 2건 발행일자 : 2023년 09월 21일

※ 동 확인서 내용은 축산물품질평가원 홈페이지(www.ekape.or.kr) "축산물등급판정확인서 조회" 코너를 이용하여 조회 하실 수 있습니다.

※ 납품내역은 『축산법 시행규칙』 제 45조 제 4항에 따라 등급판정신청인 또는 매수인이 해당 축산물을 학교나 음식점 납품 등의 사유로 추가 발급을 신청한 경우에만 표시됩니다.

발급번호 : 0507-8975



축산물 (돼지) 등급판정확인서

『축산법』 제40조 및 같은 법 시행규칙 제45조제1항에 따라 등급판정 결과를 아래와 같이 확인합니다.

2023년 09월 21일

축산물품질평가사 소속 : 충북지원

성명 : 이수홍



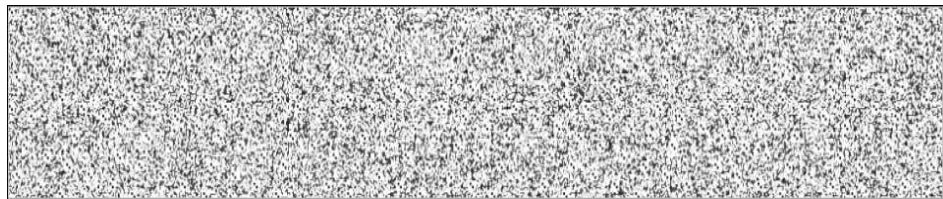
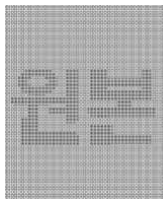
신청인	성명	정학상, 김홍국	생년월일(사업자등록번호)	1298130202
	업소명	(주)팜스코	업태유형	
	주소	경기도 안성시 제2공단4길 33		
도축장	업체명	(주)팜스코	등급판정일자	2023년 09월 20일
	소재지	충북 음성군 삼성면 대청로 54		

(단위 : 두)

이력번호 및 도체번호	등급	이력번호 및 도체번호	등급	이력번호 및 도체번호	등급
110032603495(388)	2	110156103294(521)	등외	110076002167(841)	2
110032603495(409)	2	120232400288(722)	등외	110076002167(843)	2
110032603495(410)	2	120232400288(760)	2	110076002167(847)	2
110032603495(412)	2	110076002167(763)	2	110076002167(851)	2
110032603495(418)	2	110076002167(764)	2	110076002167(852)	2
110032603495(419)	2	110076002167(797)	등외	110356100223(853)	2
110032603495(421)	2	110076002167(803)	2	110356100223(859)	2
170162500094(426)	2	110076002167(804)	2	110356100223(863)	2
170162500094(434)	2	110076002167(805)	2	110356100223(868)	2
170162500094(440)	2	110076002167(808)	2	110356100223(874)	2
170162500094(447)	2	110076002167(812)	2	110356100223(876)	2
170162500094(448)	2	110076002167(819)	2	110356100223(878)	2
170162500094(450)	2	110076002167(822)	2	110356100223(879)	2
170162500094(492)	2	110076002167(838)	2	110356100223(882)	2
110156103294(519)	등외	110076002167(839)	2	110356100223(883)	2

전체 45 두 (1+등급 : 0 1등급 : 0 2등급 : 41 등외등급 : 4)

납품내역	업태유형	납품처명	부위명	중량(kg)
	해	당	없	음



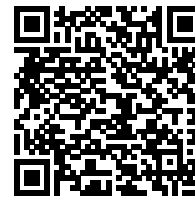
발급횟수 : 2건 발행일자 : 2023년 09월 21일

※ 동 확인서 내용은 축산물품질평가원 홈페이지(www.ekape.or.kr) "축산물등급판정확인서 조회" 코너를 이용하여 조회 하실 수 있습니다.

※ 납품내역은 『축산법 시행규칙』 제 45조 제 4항에 따라 등급판정신청인 또는 매수인이 해당 축산물을 학교나 음식점 납품 등의 사유로 추가 발급을 신청한 경우에만 표시됩니다.

210mm×297mm [백상지 80 g/m² (재활용품)]

발급번호 : 0507-8976



축산물 (돼지) 등급판정확인서

『축산법』 제40조 및 같은 법 시행규칙 제45조제1항에 따라 등급판정 결과를 아래와 같이 확인합니다.

2023년 09월 21일

축산물품질평가사 소속 : 충북지원

성명 : 이수홍



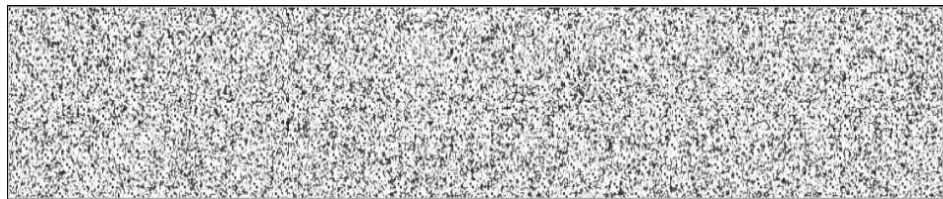
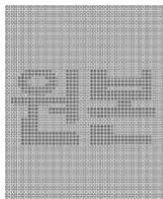
신청인	성명	정학상, 김홍국	생년월일(사업자등록번호)	1298130202
	업소명	(주)팜스코	업태유형	
	주소	경기도 안성시 제2공단4길 33		
도축장	업체명	(주)팜스코	등급판정일자	2023년 09월 20일
	소재지	충북 음성군 삼성면 대청로 54		

(단위 : 두)

이력번호 및 도체번호	등급	이력번호 및 도체번호	등급	이력번호 및 도체번호	등급
110356100223(886)	2	110236501884(944)	2	110356100223(1104)	등외
110356100223(888)	2	110236501884(946)	2	110356100223(1107)	2
110356100223(891)	2	110236501884(953)	2	110356100223(1108)	2
110356100223(892)	2	110236501884(958)	2	110356100223(1124)	2
110356100223(895)	2	110236501884(968)	2	110356100223(1126)	2
110356100223(899)	2	110236501884(974)	2	110356100223(1128)	2
110356100223(902)	2	110236501884(976)	2	110356100223(1130)	2
110356100223(903)	2	110236501884(983)	2	110356100223(1132)	2
110356100223(907)	2	110236501884(991)	2	110356100223(1138)	2
110356100223(909)	2	110236501884(993)	2	110356100223(1140)	2
110356100223(912)	2	110236501884(1001)	2	110356100223(1144)	2
110356100223(913)	2	110356100223(1085)	2	130010100568(1150)	2
110356100223(920)	등외	110356100223(1092)	2	130010100568(1152)	2
110236501884(931)	2	110356100223(1097)	2	130010100568(1155)	2
110236501884(932)	2	110356100223(1099)	2	130010100568(1158)	2

전체 45 두 (1+등급 : 0 1등급 : 0 2등급 : 43 등외등급 : 2)

납품내역	업태유형	납품처명	부위명	중량(kg)
	해	당	없	음



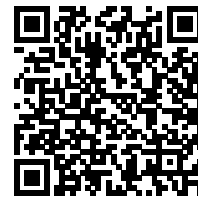
발급횟수 : 2건 발행일자 : 2023년 09월 21일

※ 동 확인서 내용은 축산물품질평가원 홈페이지(www.ekape.or.kr) "축산물등급판정확인서 조회" 코너를 이용하여 조회 하실 수 있습니다.

※ 납품내역은 『축산법 시행규칙』 제 45조 제 4항에 따라 등급판정신청인 또는 매수인이 해당 축산물을 학교나 음식점 납품 등의 사유로 추가 발급을 신청한 경우에만 표시됩니다.

210mm×297mm [백상지 80 g/m² (재활용품)]

발급번호 : 0507-8977



축산물 (돼지) 등급판정확인서

『축산법』 제40조 및 같은 법 시행규칙 제45조제1항에 따라 등급판정 결과를 아래와 같이 확인합니다.

2023년 09월 21일

축산물품질평가사 소속 : 충북지원

성명 : 정혜진



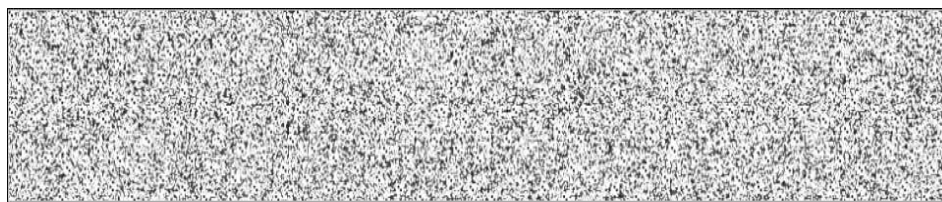
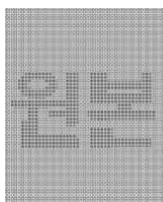
신청인	성명	정학상, 김홍국	생년월일(사업자등록번호)	1298130202
	업소명	(주)팜스코	업태유형	
	주소	경기도 안성시 제2공단4길 33		
도축장	업체명	(주)팜스코	등급판정일자	2023년 09월 20일
	소재지	충북 음성군 삼성면 대청로 54		

(단위 : 두)

이력번호 및 도체번호	등급	이력번호 및 도체번호	등급	이력번호 및 도체번호	등급
130010100568(1163)	2	130010100568(1214)	2	110076002167(1367)	2
130010100568(1165)	2	130010100568(1215)	2	110356900708(1408)	2
130010100568(1166)	2	130010100568(1217)	2	110356900708(1428)	2
130010100568(1167)	2	130010100568(1219)	2	110356900708(1451)	2
130010100568(1170)	2	130010100568(1227)	2	110156103294(1461)	등외
130010100568(1171)	2	130010100568(1228)	2	110156103294(1497)	등외
130010100568(1179)	2	110571300284(1234)	2	110156103294(1509)	등외
130010100568(1185)	2	110571300284(1242)	2		
130010100568(1187)	2	110571300284(1258)	2		
130010100568(1189)	2	110571300284(1259)	2		
130010100568(1194)	2	110571300284(1261)	2		
130010100568(1202)	2	110571300284(1262)	등외		
130010100568(1204)	2	110571300284(1267)	등외		
130010100568(1205)	2	110571300284(1290)	2		
130010100568(1209)	2	110076002167(1347)	2		

전체 37 두 (1+등급 : 0 1등급 : 0 2등급 : 32 등외등급 : 5)

납품내역	업태유형	납품처명	부위명	중량(kg)
	해	당	없	음



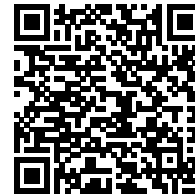
발급횟수 : 2건 발행일자 : 2023년 09월 21일

※ 동 확인서 내용은 축산물품질평가원 홈페이지(www.ekape.or.kr) "축산물등급판정확인서 조회" 코너를 이용하여 조회 하실 수 있습니다.

※ 납품내역은 『축산법 시행규칙』 제 45조 제 4항에 따라 등급판정신청인 또는 매수인이 해당 축산물을 학교나 음식점 납품 등의 사유로 추가 발급을 신청한 경우에만 표시됩니다.

210mm×297mm [백상지 80 g/m² (재활용품)]

발급번호 : 0507-8978



축산물 (돼지) 등급판정확인서

『축산법』 제40조 및 같은 법 시행규칙 제45조제1항에 따라 등급판정 결과를 아래와 같이 확인합니다.

2023년 09월 21일

축산물품질평가사 소속 : 충북지원

성명 : 이수홍



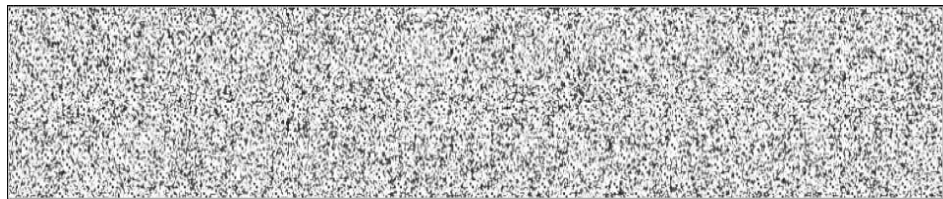
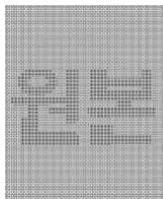
신청인	성명	정학상, 김홍국	생년월일(사업자등록번호)	1298130202
	업소명	(주)팜스코	업태유형	
	주소	경기도 안성시 제2공단4길 33		
도축장	업체명	(주)팜스코	등급판정일자	2023년 09월 20일
	소재지	충북 음성군 삼성면 대청로 54		

(단위 : 두)

이력번호 및 도체번호	등급	이력번호 및 도체번호	등급	이력번호 및 도체번호	등급
110714100278(67)	1+	110076002167(789)	1+	110076002167(1332)	2
110714100278(88)	1+	110076002167(816)	1+	110076002167(1360)	2
130038301408(93)	1+	110236501884(935)	1+		
130038301408(95)	1+	110236501884(948)	1		
130038301408(98)	1+	110236501884(954)	1+		
130038301408(99)	1+	110236501884(960)	1+		
130038301408(101)	1+	110236501884(962)	1+		
130038301408(102)	1+	110236501884(964)	1+		
130038301408(134)	1+	110236501884(969)	1+		
130038301408(154)	1+	110236501884(977)	1		
130038301408(156)	1+	110236501884(979)	1+		
130038301408(169)	1+	110236501884(988)	1		
110032603495(417)	1+	110571300284(1238)	2		
110076002167(782)	1+	110571300284(1248)	2		
110076002167(785)	1+	110076002167(1311)	2		

전체 32 두 (1+등급 : 24 1등급 : 3 2등급 : 5 등외등급 : 0)

납품내역	업태유형	납품처명	부위명	중량(kg)
	해	당	없	음



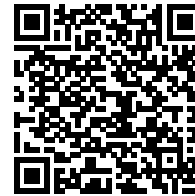
발급횟수 : 2건 발행일자 : 2023년 09월 21일

※ 동 확인서 내용은 축산물품질평가원 홈페이지(www.ekape.or.kr) "축산물등급판정확인서 조회" 코너를 이용하여 조회 하실 수 있습니다.

※ 납품내역은 『축산법 시행규칙』 제 45조 제 4항에 따라 등급판정신청인 또는 매수인이 해당 축산물을 학교나 음식점 납품 등의 사유로 추가 발급을 신청한 경우에만 표시됩니다.

210mm×297mm [백상지 80 g/m² (재활용품)]

발급번호 : 0507-8979



축산물 (돼지) 등급판정확인서

『축산법』 제40조 및 같은 법 시행규칙 제45조제1항에 따라 등급판정 결과를 아래와 같이 확인합니다.

2023년 09월 21일

축산물품질평가사 소속 : 충북지원

성명 : 이수홍



신청인	성명	정학상, 김홍국	생년월일(사업자등록번호)	1298130202
	업소명	(주)팜스코	업태유형	
	주소	경기도 안성시 제2공단4길 33		
도축장	업체명	(주)팜스코	등급판정일자	2023년 09월 20일
	소재지	충북 음성군 삼성면 대청로 54		

(단위 : 두)

이력번호 및 도체번호	등급	이력번호 및 도체번호	등급	이력번호 및 도체번호	등급
170162500094(438)	1+	110356100223(916)	1+	130010100568(1184)	1+
170162500094(446)	1	110356100223(917)	1+	130010100568(1196)	1
170162500094(466)	1+	110236501884(930)	1+	130010100568(1198)	1+
170162500094(473)	1+	110236501884(942)	1+		
170162500094(475)	1	110236501884(955)	1+		
170162500094(477)	1+	110236501884(989)	1+		
170162500094(483)	1	110236501884(992)	1+		
170162500094(484)	1	110356100223(1087)	1+		
170162500094(486)	1	110356100223(1102)	1+		
170162500094(497)	1	110356100223(1114)	1+		
110076002167(788)	1	110356100223(1129)	1+		
110076002167(820)	1	110356100223(1137)	1+		
110356100223(864)	1	110356100223(1143)	1+		
110356100223(885)	1	110356100223(1147)	1+		
110356100223(911)	1	130010100568(1157)	1+		

전체 33 두 (1+등급 : 21 1등급 : 12 2등급 : 0 등외등급 : 0)

납품내역	업태유형	납품처명	부위명	중량(kg)
	해	당	없	음



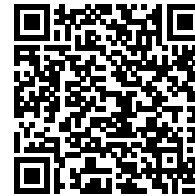
발급횟수 : 2건 발행일자 : 2023년 09월 21일

※ 동 확인서 내용은 축산물품질평가원 홈페이지(www.ekape.or.kr) "축산물등급판정확인서 조회" 코너를 이용하여 조회 하실 수 있습니다.

※ 납품내역은 『축산법 시행규칙』 제 45조 제 4항에 따라 등급판정신청인 또는 매수인이 해당 축산물을 학교나 음식점 납품 등의 사유로 추가 발급을 신청한 경우에만 표시됩니다.

210mm×297mm [백상지 80 g/m² (재활용품)]

발급번호 : 0507-8980



축산물 (돼지) 등급판정확인서

『축산법』 제40조 및 같은 법 시행규칙 제45조제1항에 따라 등급판정 결과를 아래와 같이 확인합니다.

2023년 09월 21일

축산물품질평가사 소속 : 충북지원

성명 : 정혜진



신청인	성명	정학상, 김홍국	생년월일(사업자등록번호)	1298130202
	업소명	(주)팜스코	업태유형	
	주소	경기도 안성시 제2공단4길 33		
도축장	업체명	(주)팜스코	등급판정일자	2023년 09월 20일
	소재지	충북 음성군 삼성면 대청로 54		

(단위 : 두)

이력번호 및 도체번호	등급	이력번호 및 도체번호	등급	이력번호 및 도체번호	등급
130010100568(1224)	1+				
110571300284(1236)	1				
110571300284(1239)	1+				
110571300284(1251)	1+				
110571300284(1253)	1				
110571300284(1265)	1				
110571300284(1274)	1				
110571300284(1279)	1+				
110571300284(1281)	1+				
110571300284(1287)	1+				
110076002167(1293)	1+				
110076002167(1296)	1+				
110076002167(1298)	1+				
110076002167(1326)	1				
110076002167(1344)	1				

전체 15 두 (1+등급 : 9 1등급 : 6 2등급 : 0 등외등급 : 0)

납품내역	업태유형	납품처명	부위명	중량(kg)
	해	당	없	음



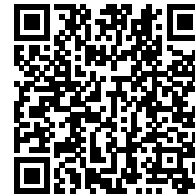
발급횟수 : 2건 발행일자 : 2023년 09월 21일

※ 동 확인서 내용은 축산물품질평가원 홈페이지(www.ekape.or.kr) "축산물등급판정확인서 조회" 코너를 이용하여 조회 하실 수 있습니다.

※ 납품내역은 『축산법 시행규칙』 제 45조 제 4항에 따라 등급판정신청인 또는 매수인이 해당 축산물을 학교나 음식점 납품 등의 사유로 추가 발급을 신청한 경우에만 표시됩니다.

210mm×297mm [백상지 80 g/m² (재활용품)]

발급번호 : 0507-8981



축산물 (돼지) 등급판정확인서

『축산법』 제40조 및 같은 법 시행규칙 제45조제1항에 따라 등급판정 결과를 아래와 같이 확인합니다.

2023년 09월 21일

축산물품질평가사 소속 : 충북지원

성명 : 이수홍



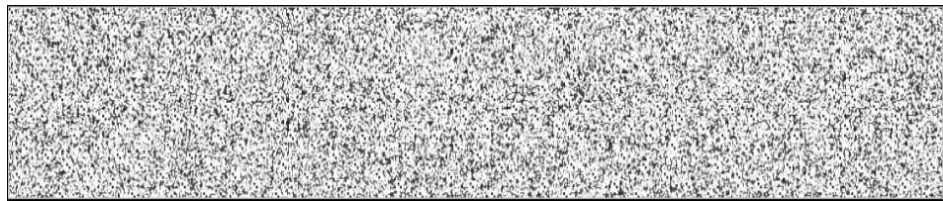
신청인	성명	정학상, 김홍국	생년월일(사업자등록번호)	1298130202
	업소명	(주)팜스코	업태유형	
	주소	경기도 안성시 제2공단4길 33		
도축장	업체명	(주)팜스코	등급판정일자	2023년 09월 20일
	소재지	충북 음성군 삼성면 대청로 54		

(단위 : 두)

이력번호 및 도체번호	등급	이력번호 및 도체번호	등급	이력번호 및 도체번호	등급
110714100278(12)	1+	110032603495(351)	1+	110076002167(1353)	1+
110714100278(13)	1+	110032603495(373)	1+	110076002167(1380)	1+
110714100278(14)	1	110032603495(377)	1+		
110714100278(21)	1+	110032603495(385)	1+		
110714100278(55)	1+	110032603495(386)	1+		
110714100278(69)	1+	110032603495(390)	1+		
130038301408(121)	1+	110032603495(396)	1+		
130038301408(135)	1+	170162500094(469)	1+		
130038301408(155)	1+	170162500094(478)	1		
110714100278(257)	1+	170162500094(479)	1+		
110714100278(263)	2	170162500094(494)	1+		
110714100278(274)	2	110236501884(959)	1+		
110714100278(275)	1+	110236501884(999)	1		
110714100278(283)	2	110571300284(1266)	1		
110714100278(303)	1	110076002167(1333)	1+		

전체 32 두 (1+등급 : 24 1등급 : 5 2등급 : 3 등외등급 : 0)

납품내역	업태유형	납품처명	부위명	중량(kg)
	해	당	없	음

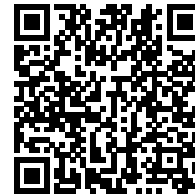


발급횟수 : 2건 발행일자 : 2023년 09월 21일

※ 동 확인서 내용은 축산물품질평가원 홈페이지(www.ekape.or.kr) "축산물등급판정확인서 조회" 코너를 이용하여 조회 하실 수 있습니다.

※ 납품내역은 『축산법 시행규칙』 제 45조 제 4항에 따라 등급판정신청인 또는 매수인이 해당 축산물을 학교나 음식점 납품 등의 사유로 추가 발급을 신청한 경우에만 표시됩니다.

발급번호 : 0507-8982



축산물 (돼지) 등급판정확인서

『축산법』 제40조 및 같은 법 시행규칙 제45조제1항에 따라 등급판정 결과를 아래와 같이 확인합니다.

2023년 09월 21일

축산물품질평가사 소속 : 충북지원

성명 : 정혜진



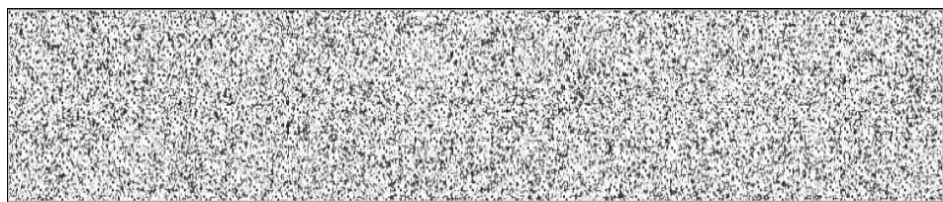
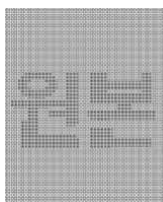
신청인	성명	정학상, 김홍국	생년월일(사업자등록번호)	1298130202
	업소명	(주)팜스코	업태유형	
	주소	경기도 안성시 제2공단4길 33		
도축장	업체명	(주)팜스코	등급판정일자	2023년 09월 20일
	소재지	충북 음성군 삼성면 대청로 54		

(단위 : 두)

이력번호 및 도체번호	등급	이력번호 및 도체번호	등급	이력번호 및 도체번호	등급
110714100278(8)	1				
110714100278(17)	1				
110714100278(23)	1				
110714100278(24)	1				
110714100278(38)	1				
130010100568(1226)	1+				
110571300284(1254)	1+				
110076002167(1318)	1+				
110076002167(1328)	1+				
110076002167(1341)	1+				

전체 10 두 (1+등급 : 5 1등급 : 5 2등급 : 0 등외등급 : 0)

납품내역	업태유형	납품처명	부위명	중량(kg)
	해	당	없	음



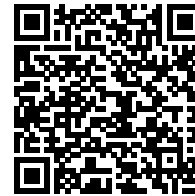
발급횟수 : 2건 발행일자 : 2023년 09월 21일

※ 동 확인서 내용은 축산물품질평가원 홈페이지(www.ekape.or.kr) "축산물등급판정확인서 조회" 코너를 이용하여 조회 하실 수 있습니다.

※ 납품내역은 『축산법 시행규칙』 제 45조 제 4항에 따라 등급판정신청인 또는 매수인이 해당 축산물을 학교나 음식점 납품 등의 사유로 추가 발급을 신청한 경우에만 표시됩니다.

210mm×297mm [백상지 80 g/m² (재활용품)]

발급번호 : 0507-8983



축산물 (돼지) 등급판정확인서

『축산법』 제40조 및 같은 법 시행규칙 제45조제1항에 따라 등급판정 결과를 아래와 같이 확인합니다.

2023년 09월 21일

축산물품질평가사 소속 : 충북지원

성명 : 이수홍



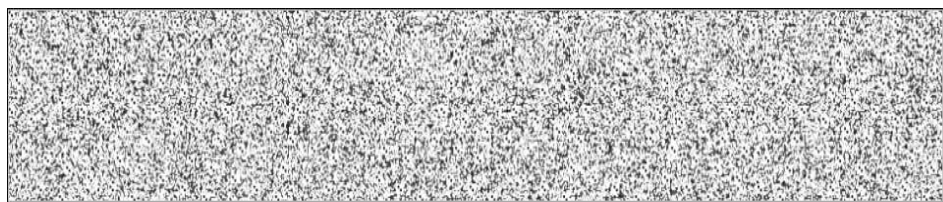
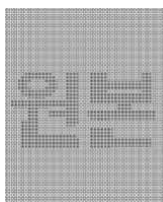
신청인	성명	정학상, 김홍국	생년월일(사업자등록번호)	1298130202
	업소명	(주)팜스코	업태유형	
	주소	경기도 안성시 제2공단4길 33		
도축장	업체명	(주)팜스코	등급판정일자	2023년 09월 20일
	소재지	충북 음성군 삼성면 대청로 54		

(단위 : 두)

이력번호 및 도체번호	등급	이력번호 및 도체번호	등급	이력번호 및 도체번호	등급
130038301408(97)	2				
130038301408(113)	2				
130038301408(115)	2				
110032603495(398)	1+				
110076002167(1295)	1				
110076002167(1345)	1+				
110076002167(1346)	1+				
110076002167(1361)	1				
110076002167(1362)	1+				
110076002167(1365)	1				
110076002167(1366)	1				
110076002167(1371)	1+				

전체 12 두 (1+등급 : 5 1등급 : 4 2등급 : 3 등외등급 : 0)

납품내역	업태유형	납품처명	부위명	중량(kg)
	해	당	없	음

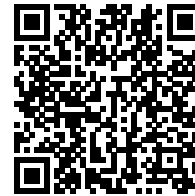


발급횟수 : 2건 발행일자 : 2023년 09월 21일

※ 동 확인서 내용은 축산물품질평가원 홈페이지(www.ekape.or.kr) "축산물등급판정확인서 조회" 코너를 이용하여 조회 하실 수 있습니다.

※ 납품내역은 『축산법 시행규칙』 제 45조 제 4항에 따라 등급판정신청인 또는 매수인이 해당 축산물을 학교나 음식점 납품 등의 사유로 추가 발급을 신청한 경우에만 표시됩니다.

발급번호 : 0507-8984



축산물 (돼지) 등급판정확인서

『축산법』 제40조 및 같은 법 시행규칙 제45조제1항에 따라 등급판정 결과를 아래와 같이 확인합니다.

2023년 09월 21일

축산물품질평가사 소속 : 충북지원

성명 : 이수홍



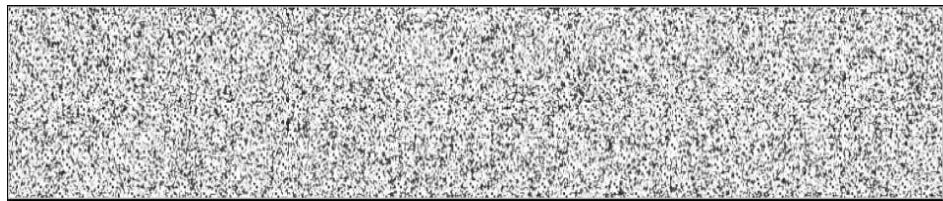
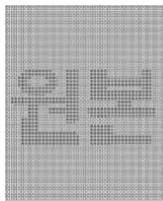
신청인	성명	정학상, 김홍국	생년월일(사업자등록번호)	1298130202
	업소명	(주)팜스코	업태유형	
	주소	경기도 안성시 제2공단4길 33		
도축장	업체명	(주)팜스코	등급판정일자	2023년 09월 20일
	소재지	충북 음성군 삼성면 대청로 54		

(단위 : 두)

이력번호 및 도체번호	등급	이력번호 및 도체번호	등급	이력번호 및 도체번호	등급
110714100278(20)	1				
110714100278(28)	1+				
110714100278(56)	2				
110714100278(75)	1+				
110714100278(79)	1				
130038301408(106)	1+				
130038301408(149)	1				
110714100278(268)	1				
110714100278(294)	1+				
110076002167(762)	1				

전체 10 두 (1+등급 : 4 1등급 : 5 2등급 : 1 등외등급 : 0)

납품내역	업태유형	납품처명	부위명	중량(kg)
	해	당	없	음



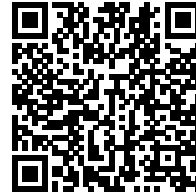
발급횟수 : 2건 발행일자 : 2023년 09월 21일

※ 동 확인서 내용은 축산물품질평가원 홈페이지(www.ekape.or.kr) "축산물등급판정확인서 조회" 코너를 이용하여 조회 하실 수 있습니다.

※ 납품내역은 『축산법 시행규칙』 제 45조 제 4항에 따라 등급판정신청인 또는 매수인이 해당 축산물을 학교나 음식점 납품 등의 사유로 추가 발급을 신청한 경우에만 표시됩니다.

210mm×297mm [백상지 80 g/m² (재활용품)]

발급번호 : 0507-8985



축산물 (돼지) 등급판정확인서

『축산법』 제40조 및 같은 법 시행규칙 제45조제1항에 따라 등급판정 결과를 아래와 같이 확인합니다.

2023년 09월 21일

축산물품질평가사 소속 : 충북지원

성명 : 이수홍



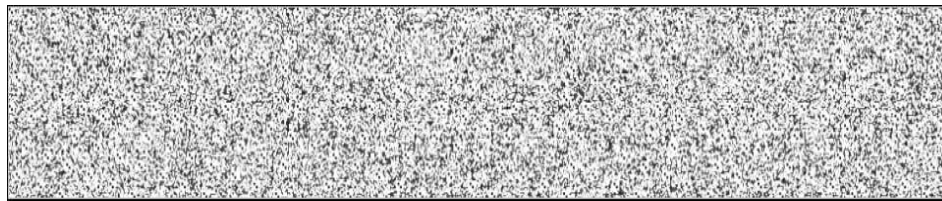
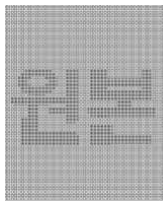
신청인	성명	정학상, 김홍국	생년월일(사업자등록번호)	1298130202
	업소명	(주)팜스코	업태유형	
	주소	경기도 안성시 제2공단4길 33		
도축장	업체명	(주)팜스코	등급판정일자	2023년 09월 20일
	소재지	충북 음성군 삼성면 대청로 54		

(단위 : 두)

이력번호 및 도체번호	등급	이력번호 및 도체번호	등급	이력번호 및 도체번호	등급
110032603495(384)	1				
110032603495(391)	1+				
110032603495(403)	1+				
110032603495(405)	1+				
110032603495(408)	1				
110032603495(413)	1				
170162500094(432)	1				
110236501884(926)	1+				

전체 8 두 (1+등급 : 4 1등급 : 4 2등급 : 0 등외등급 : 0)

납품내역	업태유형	납품처명	부위명	중량(kg)
	해	당	없	음

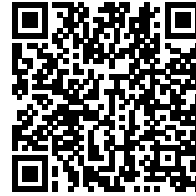


발급횟수 : 2건 발행일자 : 2023년 09월 21일

※ 동 확인서 내용은 축산물품질평가원 홈페이지(www.ekape.or.kr) "축산물등급판정확인서 조회" 코너를 이용하여 조회 하실 수 있습니다.

※ 납품내역은 『축산법 시행규칙』 제 45조 제 4항에 따라 등급판정신청인 또는 매수인이 해당 축산물을 학교나 음식점 납품 등의 사유로 추가 발급을 신청한 경우에만 표시됩니다.

발급번호 : 0507-8986



축산물 (돼지) 등급판정확인서

『축산법』 제40조 및 같은 법 시행규칙 제45조제1항에 따라 등급판정 결과를 아래와 같이 확인합니다.

2023년 09월 21일

축산물품질평가사 소속 : 충북지원

성명 : 이수홍



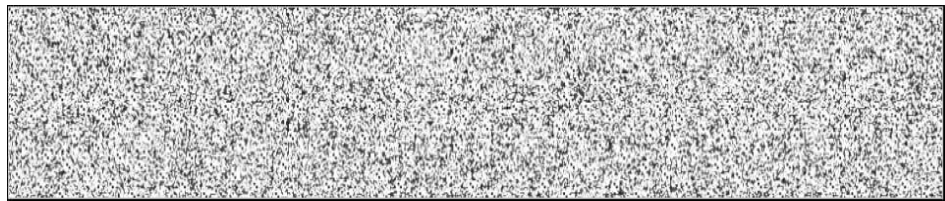
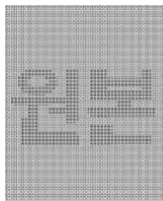
신청인	성명	정학상, 김홍국	생년월일(사업자등록번호)	1298130202
	업소명	(주)팜스코	업태유형	
	주소	경기도 안성시 제2공단4길 33		
도축장	업체명	(주)팜스코	등급판정일자	2023년 09월 20일
	소재지	충북 음성군 삼성면 대청로 54		

(단위 : 두)

이력번호 및 도체번호	등급	이력번호 및 도체번호	등급	이력번호 및 도체번호	등급
110714100278(332)	1+				
110032603495(358)	1+				

전체 2 두 (1+등급 : 2 1등급 : 0 2등급 : 0 등외등급 : 0)

납품내역	업태유형	납품처명	부위명	중량(kg)
	해	당	없	음



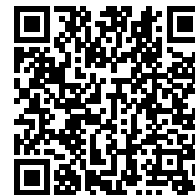
발급횟수 : 2건 발행일자 : 2023년 09월 21일

※ 동 확인서 내용은 축산물품질평가원 홈페이지(www.ekape.or.kr) "축산물등급판정확인서 조회" 코너를 이용하여 조회 하실 수 있습니다.

※ 납품내역은 『축산법 시행규칙』 제 45조 제 4항에 따라 등급판정신청인 또는 매수인이 해당 축산물을 학교나 음식점 납품 등의 사유로 추가 발급을 신청한 경우에만 표시됩니다.

210mm×297mm [백상지 80 g/m² (재활용품)]

발급번호 : 0507-8987



축산물 (돼지) 등급판정확인서

『축산법』 제40조 및 같은 법 시행규칙 제45조제1항에 따라 등급판정 결과를 아래와 같이 확인합니다.

2023년 09월 21일

축산물품질평가사 소속 : 충북지원

성명 : 이수홍



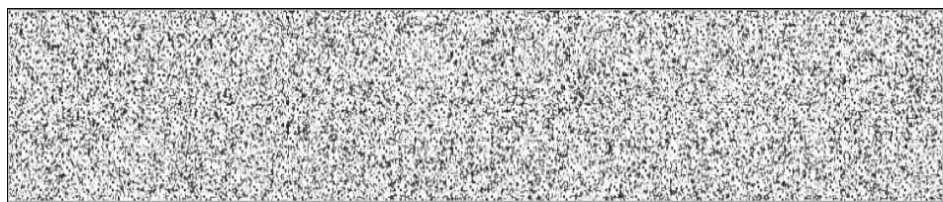
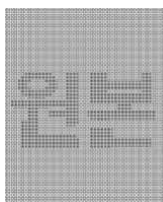
신청인	성명	정학상, 김홍국	생년월일(사업자등록번호)	1298130202
	업소명	(주)팜스코	업태유형	
	주소	경기도 안성시 제2공단4길 33		
도축장	업체명	(주)팜스코	등급판정일자	2023년 09월 20일
	소재지	충북 음성군 삼성면 대청로 54		

(단위 : 두)

이력번호 및 도체번호	등급	이력번호 및 도체번호	등급	이력번호 및 도체번호	등급
110714100278(276)	1+	110076002167(825)	1+	110356100223(1127)	1+
110714100278(292)	1+	110076002167(834)	1+	130010100568(1191)	1+
110714100278(307)	1+	110356100223(861)	1+	130010100568(1201)	1+
110032603495(346)	1+	110356100223(867)	1+	130010100568(1225)	1+
110032603495(368)	1+	110356100223(877)	1+	110076002167(1308)	1+
110032603495(399)	1+	110356100223(915)	1+	110076002167(1336)	1
110032603495(404)	1+	110236501884(928)	1+	110356900708(1420)	1
110032603495(407)	1+	110236501884(945)	1+	110356900708(1423)	1+
110032603495(420)	1+	110236501884(970)	1+	110356900708(1425)	1+
110032603495(423)	1+	110236501884(971)	1+	110356900708(1426)	1+
170162500094(453)	1+	110236501884(1000)	1+	110356900708(1433)	1+
170162500094(454)	1+	110356100223(1084)	1+	110356900708(1438)	1
170162500094(455)	1+	110356100223(1096)	1+	110356900708(1439)	1
170162500094(503)	1+	110356100223(1098)	1+	110356900708(1443)	1+
110076002167(821)	1+	110356100223(1110)	1+	110356900708(1445)	1+

전체 45 두 (1+등급 : 41 1등급 : 4 2등급 : 0 등외등급 : 0)

납품내역	업태유형	납품처명	부위명	중량(kg)
	해	당	없	음



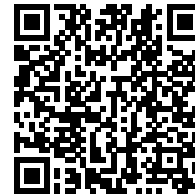
발급횟수 : 2건 발행일자 : 2023년 09월 21일

※ 동 확인서 내용은 축산물품질평가원 홈페이지(www.ekape.or.kr) "축산물등급판정확인서 조회" 코너를 이용하여 조회 하실 수 있습니다.

※ 납품내역은 『축산법 시행규칙』 제 45조 제 4항에 따라 등급판정신청인 또는 매수인이 해당 축산물을 학교나 음식점 납품 등의 사유로 추가 발급을 신청한 경우에만 표시됩니다.

210mm×297mm [백상지 80 g/m² (재활용품)]

발급번호 : 0507-8988



축산물 (돼지) 등급판정확인서

『축산법』 제40조 및 같은 법 시행규칙 제45조제1항에 따라 등급판정 결과를 아래와 같이 확인합니다.

2023년 09월 21일

축산물품질평가사 소속 : 충북지원

성명 : 이수홍



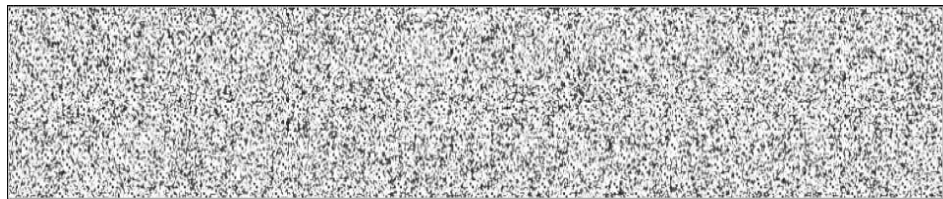
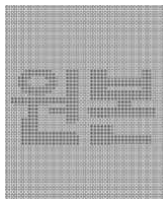
신청인	성명	정학상, 김홍국	생년월일(사업자등록번호)	1298130202
	업소명	(주)팜스코	업태유형	
	주소	경기도 안성시 제2공단4길 33		
도축장	업체명	(주)팜스코	등급판정일자	2023년 09월 20일
	소재지	충북 음성군 삼성면 대청로 54		

(단위 : 두)

이력번호 및 도체번호	등급	이력번호 및 도체번호	등급	이력번호 및 도체번호	등급
110714100278(82)	1	110236501884(923)	1+	110571300284(1235)	1+
110032603495(348)	1+	110236501884(934)	1	110571300284(1237)	1
170162500094(425)	1	110236501884(951)	1+	110571300284(1241)	1+
170162500094(457)	2	110236501884(966)	1+	110571300284(1245)	1+
170162500094(487)	1+	110236501884(967)	1+	110571300284(1247)	1
170162500094(490)	2	110356100223(1136)	1	110571300284(1249)	1
170162500094(495)	2	110356100223(1145)	1	110571300284(1250)	1+
170162500094(504)	1+	130010100568(1156)	1+	110571300284(1252)	1+
110076002167(765)	1+	130010100568(1169)	1+	110571300284(1255)	1
110076002167(806)	1+	130010100568(1188)	1	110571300284(1257)	1+
110356100223(862)	1+	130010100568(1190)	1	110571300284(1268)	1+
110356100223(866)	1+	130010100568(1212)	1+	110571300284(1270)	1
110356100223(881)	1+	130010100568(1220)	1+	110571300284(1275)	1+
110356100223(910)	1+	130010100568(1221)	1+	110571300284(1276)	1
110356100223(921)	1+	110571300284(1230)	1	110571300284(1278)	1

전체 45 두 (1+등급 : 27 1등급 : 15 2등급 : 3 등외등급 : 0)

납품내역	업태유형	납품처명	부위명	중량(kg)
	해	당	없	음



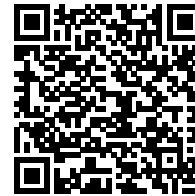
발급횟수 : 2건 발행일자 : 2023년 09월 21일

※ 동 확인서 내용은 축산물품질평가원 홈페이지(www.ekape.or.kr) "축산물등급판정확인서 조회" 코너를 이용하여 조회 하실 수 있습니다.

※ 납품내역은 『축산법 시행규칙』 제 45조 제 4항에 따라 등급판정신청인 또는 매수인이 해당 축산물을 학교나 음식점 납품 등의 사유로 추가 발급을 신청한 경우에만 표시됩니다.

210mm×297mm [백상지 80 g/m² (재활용품)]

발급번호 : 0507-8989



축산물 (돼지) 등급판정확인서

『축산법』 제40조 및 같은 법 시행규칙 제45조제1항에 따라 등급판정 결과를 아래와 같이 확인합니다.

2023년 09월 21일

축산물품질평가사 소속 : 충북지원

성명 : 이수홍



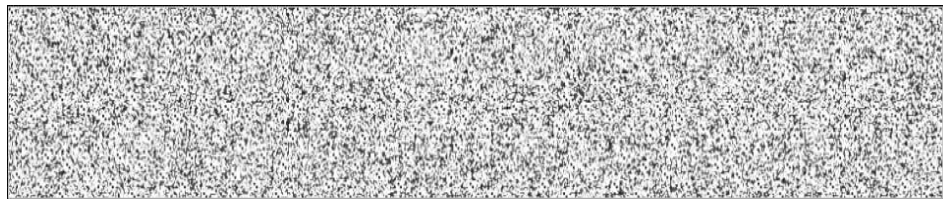
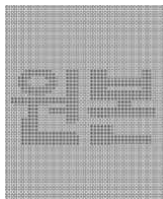
신청인	성명	정학상, 김홍국	생년월일(사업자등록번호)	1298130202
	업소명	(주)팜스코	업태유형	
	주소	경기도 안성시 제2공단4길 33		
도축장	업체명	(주)팜스코	등급판정일자	2023년 09월 20일
	소재지	충북 음성군 삼성면 대청로 54		

(단위 : 두)

이력번호 및 도체번호	등급	이력번호 및 도체번호	등급	이력번호 및 도체번호	등급
110714100278(3)	1+	110076002167(842)	2		
110714100278(9)	1+	110356100223(855)	1+		
110714100278(11)	1+	110356100223(870)	1+		
110714100278(36)	1+	110356100223(872)	1+		
130038301408(110)	1	110356100223(890)	1+		
130038301408(117)	1+	110356100223(896)	1+		
110714100278(278)	1+	110356100223(898)	1+		
110714100278(341)	1+	110356100223(908)	1+		
110032603495(362)	1+	110076002167(1368)	2		
110032603495(364)	1+	110076002167(1370)	2		
110032603495(394)	1+	110076002167(1381)	2		
110032603495(402)	1+	110356900708(1448)	2		
170162500094(443)	1				
170162500094(452)	1+				
170162500094(476)	1+				

전체 27 두 (1+등급 : 20 1등급 : 2 2등급 : 5 등외등급 : 0)

납품내역	업태유형	납품처명	부위명	중량(kg)
	해	당	없	음



발급횟수 : 2건 발행일자 : 2023년 09월 21일

※ 동 확인서 내용은 축산물품질평가원 홈페이지(www.ekape.or.kr) "축산물등급판정확인서 조회" 코너를 이용하여 조회 하실 수 있습니다.

※ 납품내역은 『축산법 시행규칙』 제 45조 제 4항에 따라 등급판정신청인 또는 매수인이 해당 축산물을 학교나 음식점 납품 등의 사유로 추가 발급을 신청한 경우에만 표시됩니다.

210mm×297mm [백상지 80 g/m² (재활용품)]

발급번호 : 0507-8990



축산물 (돼지) 등급판정확인서

『축산법』 제40조 및 같은 법 시행규칙 제45조제1항에 따라 등급판정 결과를 아래와 같이 확인합니다.

2023년 09월 21일

축산물품질평가사 소속 : 충북지원

성명 : 이수홍



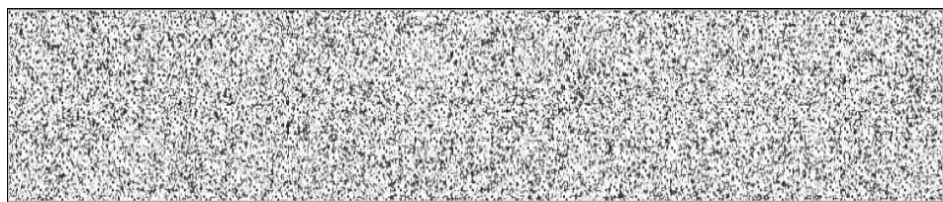
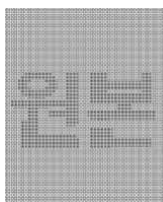
신청인	성명	정학상, 김홍국	생년월일(사업자등록번호)	1298130202
	업소명	(주)팜스코	업태유형	
	주소	경기도 안성시 제2공단4길 33		
도축장	업체명	(주)팜스코	등급판정일자	2023년 09월 20일
	소재지	충북 음성군 삼성면 대청로 54		

(단위 : 두)

이력번호 및 도체번호	등급	이력번호 및 도체번호	등급	이력번호 및 도체번호	등급
110714100278(18)	2	110076002167(1330)	2		
110714100278(70)	2	110076002167(1331)	2		
110032603495(360)	2	110076002167(1335)	2		
110032603495(367)	2	110076002167(1369)	2		
170162500094(456)	2	110356900708(1434)	2		
170162500094(461)	2				
170162500094(498)	2				
110356100223(1115)	2				
110356100223(1135)	2				
110356100223(1139)	2				
110571300284(1273)	2				
110571300284(1283)	2				
110571300284(1289)	2				
110076002167(1303)	2				
110076002167(1319)	2				

전체 20 두 (1+등급 : 0 1등급 : 0 2등급 : 20 등외등급 : 0)

납품내역	업태유형	납품처명	부위명	중량(kg)
	해	당	없	음



발급횟수 : 2건 발행일자 : 2023년 09월 21일

※ 동 확인서 내용은 축산물품질평가원 홈페이지(www.ekape.or.kr) "축산물등급판정확인서 조회" 코너를 이용하여 조회 하실 수 있습니다.

※ 납품내역은 『축산법 시행규칙』 제 45조 제 4항에 따라 등급판정신청인 또는 매수인이 해당 축산물을 학교나 음식점 납품 등의 사유로 추가 발급을 신청한 경우에만 표시됩니다.

210mm×297mm [백상지 80 g/m² (재활용품)]