

발급번호 : 0507-9048



축산물 (돼지) 등급판정확인서

『축산법』 제40조 및 같은 법 시행규칙 제45조제1항에 따라 등급판정 결과를 아래와 같이 확인합니다.

2023년 09월 25일

축산물품질평가사 소속 : 충북지원

성명 : 이수홍



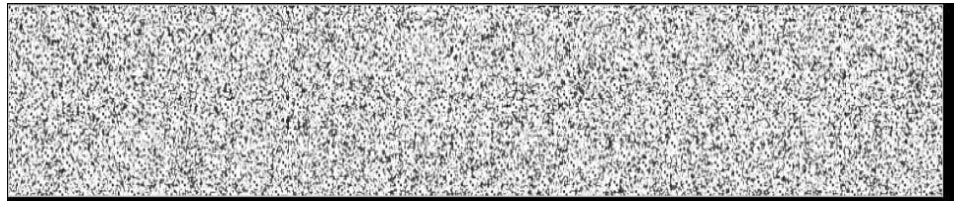
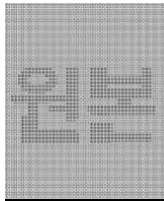
신청인	성명	정학상, 김홍국	생년월일(사업자등록번호)	1298130202
	업소명	(주)팜스코	업태유형	
	주소	경기도 안성시 제2공단4길 33		
도축장	업체명	(주)팜스코	등급판정일자	2023년 09월 22일
	소재지	충북 음성군 삼성면 대청로 54		

(단위 : 두)

이력번호 및 도체번호	등급	이력번호 및 도체번호	등급	이력번호 및 도체번호	등급
110156103296(611)	1+	110156103296(630)	1+	110156103296(648)	1+
110156103296(612)	1	110156103296(632)	1+	110156103296(649)	1+
110156103296(613)	1+	110156103296(634)	1	110156103296(650)	1
110156103296(614)	1	110156103296(635)	1	110156103296(651)	1+
110156103296(615)	1+	110156103296(636)	1	110156103296(653)	1+
110156103296(617)	1	110156103296(637)	1+	110156103296(654)	1+
110156103296(618)	1+	110156103296(638)	1+	110156103296(655)	1+
110156103296(619)	1+	110156103296(639)	1+	110156103296(658)	1
110156103296(620)	1	110156103296(640)	1+	110156103296(659)	1
110156103296(622)	1	110156103296(642)	1+	110156103296(660)	1
110156103296(623)	1+	110156103296(643)	1	110156103296(661)	1+
110156103296(625)	1	110156103296(644)	1	110156103296(662)	1
110156103296(626)	1+	110156103296(645)	1+	110156103296(663)	1+
110156103296(627)	1	110156103296(646)	1+	110156103296(664)	1
110156103296(629)	1+	110156103296(647)	1+	110156103296(666)	1+

전체 45 두 (1+등급 : 27 1등급 : 18 2등급 : 0 등외등급 : 0)

납품내역	업태유형	납품처명	부위명	중량(kg)
	해	당	없	음



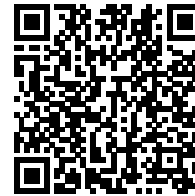
발급횟수 : 2건 발행일자 : 2023년 09월 25일

※ 동 확인서 내용은 축산물품질평가원 홈페이지(www.ekape.or.kr) "축산물등급판정확인서 조회" 코너를 이용하여 조회 하실 수 있습니다.

※ 납품내역은 『축산법 시행규칙』 제 45조 제 4항에 따라 등급판정신청인 또는 매수인이 해당 축산물을 학교나 음식점 납품 등의 사유로 추가 발급을 신청한 경우에만 표시됩니다.

210mm×297mm [백상지 80 g/㎡ (재활용품)]

발급번호 : 0507-9049



축산물 (돼지) 등급판정확인서

『축산법』 제40조 및 같은 법 시행규칙 제45조제1항에 따라 등급판정 결과를 아래와 같이 확인합니다.

2023년 09월 25일

축산물품질평가사 소속 : 충북지원

성명 : 이수홍



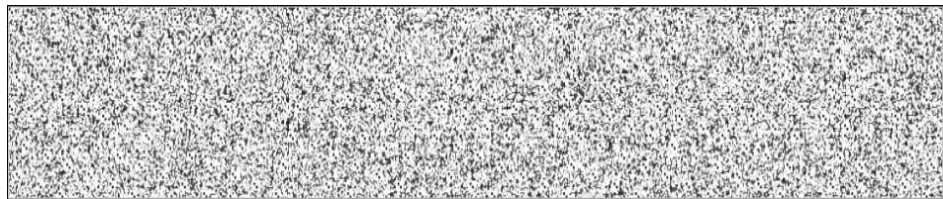
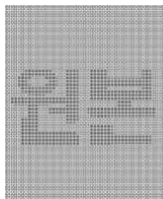
신청인	성명	정학상, 김홍국	생년월일(사업자등록번호)	1298130202
	업소명	(주)팜스코	업태유형	
	주소	경기도 안성시 제2공단4길 33		
도축장	업체명	(주)팜스코	등급판정일자	2023년 09월 22일
	소재지	충북 음성군 삼성면 대청로 54		

(단위 : 두)

이력번호 및 도체번호	등급	이력번호 및 도체번호	등급	이력번호 및 도체번호	등급
110156103296(667)	1+	110156103296(684)	1+	110156103296(701)	1+
110156103296(668)	1	110156103296(685)	1	110156103296(703)	1+
110156103296(669)	1	110156103296(686)	1+	110156103296(705)	1+
110156103296(670)	1+	110156103296(687)	1	110156103296(706)	1
110156103296(671)	1+	110156103296(688)	1+	110156103296(707)	1+
110156103296(672)	1+	110156103296(689)	1+	110156103296(708)	1
110156103296(674)	1	110156103296(691)	1+	110156103296(709)	1
110156103296(675)	1+	110156103296(693)	1+	110156103296(710)	1+
110156103296(677)	1	110156103296(694)	1	110156103296(711)	1+
110156103296(678)	1+	110156103296(695)	1+	110156103296(714)	1
110156103296(679)	1+	110156103296(696)	1+	110156103296(715)	1+
110156103296(680)	1+	110156103296(697)	1+	110156103296(716)	1+
110156103296(681)	1	110156103296(698)	1+	110156103296(717)	1
110156103296(682)	1+	110156103296(699)	1	110156103296(718)	1+
110156103296(683)	1+	110156103296(700)	1+	110156103296(719)	1

전체 45 두 (1+등급 : 30 1등급 : 15 2등급 : 0 등외등급 : 0)

납품내역	업태유형	납품처명	부위명	중량(kg)
	해	당	없	음



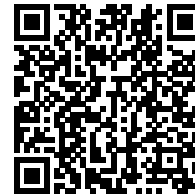
발급횟수 : 2건 발행일자 : 2023년 09월 25일

※ 동 확인서 내용은 축산물품질평가원 홈페이지(www.ekape.or.kr) "축산물등급판정확인서 조회" 코너를 이용하여 조회 하실 수 있습니다.

※ 납품내역은 『축산법 시행규칙』 제 45조 제 4항에 따라 등급판정신청인 또는 매수인이 해당 축산물을 학교나 음식점 납품 등의 사유로 추가 발급을 신청한 경우에만 표시됩니다.

210mm×297mm [백상지 80 g/m² (재활용품)]

발급번호 : 0507-9050



축산물 (돼지) 등급판정확인서

『축산법』 제40조 및 같은 법 시행규칙 제45조제1항에 따라 등급판정 결과를 아래와 같이 확인합니다.

2023년 09월 25일

축산물품질평가사 소속 : 충북지원

성명 : 정혜인



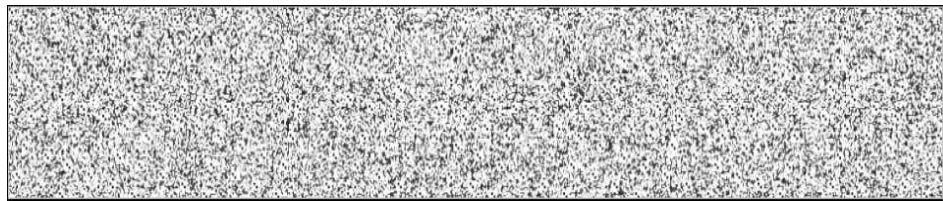
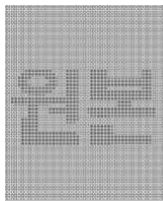
신청인	성명	정학상, 김홍국	생년월일(사업자등록번호)	1298130202
	업소명	(주)팜스코	업태유형	
	주소	경기도 안성시 제2공단4길 33		
도축장	업체명	(주)팜스코	등급판정일자	2023년 09월 22일
	소재지	충북 음성군 삼성면 대청로 54		

(단위 : 두)

이력번호 및 도체번호	등급	이력번호 및 도체번호	등급	이력번호 및 도체번호	등급
110156103296(721)	1	110156103296(747)	1+	110156103296(768)	1
110156103296(722)	1	110156103296(748)	1+	110156103296(769)	1
110156103296(725)	1	110156103296(749)	1	110156103296(772)	1+
110156103296(726)	1+	110156103296(750)	1	110156103296(773)	1+
110156103296(727)	1	110156103296(751)	1+	110156103296(774)	1+
110156103296(728)	1+	110156103296(753)	1+	110156103296(775)	1
110156103296(729)	1+	110156103296(754)	1	110156103296(776)	1+
110156103296(730)	1	110156103296(756)	1+	110156103296(777)	1
110156103296(731)	1	110156103296(758)	1+	110156103296(778)	1
110156103296(732)	1	110156103296(759)	1+	110156103296(779)	1
110156103296(734)	1	110156103296(763)	1+	110156103296(781)	1
110156103296(738)	1+	110156103296(764)	1+	110156103296(782)	1
110156103296(739)	1+	110156103296(765)	1+	110156103296(784)	1+
110156103296(743)	1+	110156103296(766)	1	110156103296(785)	1
110156103296(744)	1	110156103296(767)	1	110156103296(789)	1

전체 45 두 (1+등급 : 21 1등급 : 24 2등급 : 0 등외등급 : 0)

납품내역	업태유형	납품처명	부위명	중량(kg)
	해	당	없	음

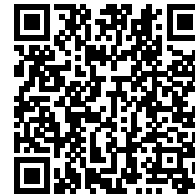


발급횟수 : 2건 발행일자 : 2023년 09월 25일

※ 동 확인서 내용은 축산물품질평가원 홈페이지(www.ekape.or.kr) "축산물등급판정확인서 조회" 코너를 이용하여 조회 하실 수 있습니다.

※ 납품내역은 『축산법 시행규칙』 제 45조 제 4항에 따라 등급판정신청인 또는 매수인이 해당 축산물을 학교나 음식점 납품 등의 사유로 추가 발급을 신청한 경우에만 표시됩니다.

발급번호 : 0507-9051



축산물 (돼지) 등급판정확인서

『축산법』 제40조 및 같은 법 시행규칙 제45조제1항에 따라 등급판정 결과를 아래와 같이 확인합니다.

2023년 09월 25일

축산물품질평가사 소속 : 충북지원

성명 : 정혜진



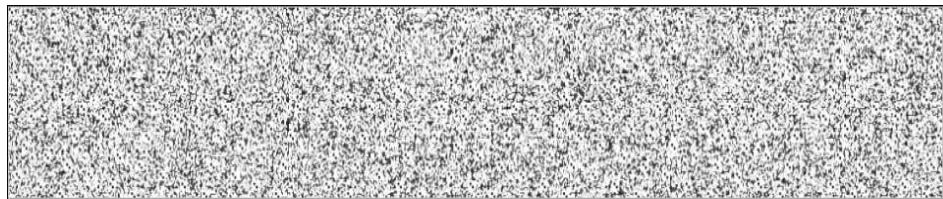
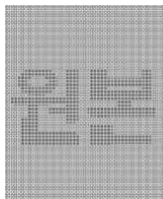
신청인	성명	정학상, 김홍국	생년월일(사업자등록번호)	1298130202
	업소명	(주)팜스코	업태유형	
	주소	경기도 안성시 제2공단4길 33		
도축장	업체명	(주)팜스코	등급판정일자	2023년 09월 22일
	소재지	충북 음성군 삼성면 대청로 54		

(단위 : 두)

이력번호 및 도체번호	등급	이력번호 및 도체번호	등급	이력번호 및 도체번호	등급
110156103296(790)	1	110156103296(1264)	1+	110156103296(1284)	1+
110156103296(791)	1	110156103296(1265)	1+	110156103296(1285)	1+
110156103296(792)	1	110156103296(1266)	1	110156103296(1286)	1+
110156103296(793)	1+	110156103296(1267)	1	110156103296(1287)	1
110156103296(794)	1+	110156103296(1268)	1	110156103296(1288)	1+
110156103296(795)	1+	110156103296(1269)	1	110156103296(1289)	1+
110156103296(797)	1+	110156103296(1270)	1+	110156103296(1290)	1+
110156103296(798)	1+	110156103296(1271)	1	110156103296(1291)	1
110156103296(800)	1+	110156103296(1272)	1	110156103296(1292)	1
110156103296(1256)	1	110156103296(1273)	1	110156103296(1294)	1+
110156103296(1257)	1	110156103296(1274)	1+	110156103296(1295)	1+
110156103296(1258)	1	110156103296(1277)	1+	110156103296(1296)	1+
110156103296(1259)	1+	110156103296(1278)	1	110156103296(1298)	1+
110156103296(1261)	1+	110156103296(1279)	1	110156103296(1299)	1+
110156103296(1263)	1+	110156103296(1281)	1+	110156103296(1300)	1+

전체 45 두 (1+등급 : 27 1등급 : 18 2등급 : 0 등외등급 : 0)

납품내역	업태유형	납품처명	부위명	중량(kg)
	해	당	없	음



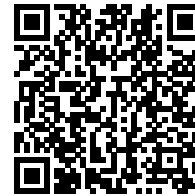
발급횟수 : 2건 발행일자 : 2023년 09월 25일

※ 동 확인서 내용은 축산물품질평가원 홈페이지(www.ekape.or.kr) "축산물등급판정확인서 조회" 코너를 이용하여 조회 하실 수 있습니다.

※ 납품내역은 『축산법 시행규칙』 제 45조 제 4항에 따라 등급판정신청인 또는 매수인이 해당 축산물을 학교나 음식점 납품 등의 사유로 추가 발급을 신청한 경우에만 표시됩니다.

210mm×297mm [백상지 80 g/m² (재활용품)]

발급번호 : 0507-9052



축산물 (돼지) 등급판정확인서

『축산법』 제40조 및 같은 법 시행규칙 제45조제1항에 따라 등급판정 결과를 아래와 같이 확인합니다.

2023년 09월 25일

축산물품질평가사 소속 : 충북지원

성명 : 정혜인



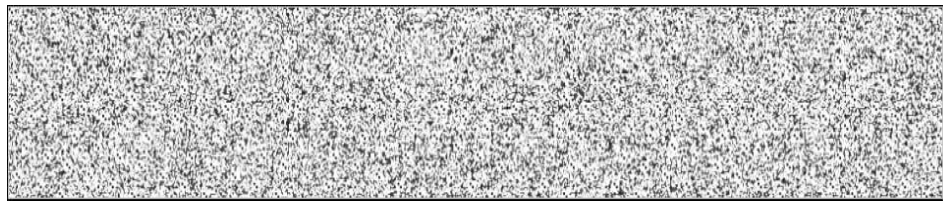
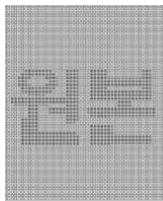
신청인	성명	정학상, 김홍국	생년월일(사업자등록번호)	1298130202
	업소명	(주)팜스코	업태유형	
	주소	경기도 안성시 제2공단4길 33		
도축장	업체명	(주)팜스코	등급판정일자	2023년 09월 22일
	소재지	충북 음성군 삼성면 대청로 54		

(단위 : 두)

이력번호 및 도체번호	등급	이력번호 및 도체번호	등급	이력번호 및 도체번호	등급
110156103296(1303)	1	110156103296(1325)	1	110156103296(1344)	1
110156103296(1306)	1+	110156103296(1326)	1+	110156103296(1347)	1+
110156103296(1307)	1+	110156103296(1327)	1	110156103296(1348)	1
110156103296(1308)	1+	110156103296(1328)	1	110156103296(1350)	1
110156103296(1309)	1+	110156103296(1329)	1+		
110156103296(1311)	1	110156103296(1330)	1+		
110156103296(1313)	1+	110156103296(1331)	1		
110156103296(1314)	1+	110156103296(1332)	1		
110156103296(1315)	1+	110156103296(1333)	1+		
110156103296(1316)	1+	110156103296(1334)	1+		
110156103296(1317)	1+	110156103296(1336)	1+		
110156103296(1321)	1	110156103296(1337)	1+		
110156103296(1322)	1+	110156103296(1338)	1+		
110156103296(1323)	1+	110156103296(1340)	1		
110156103296(1324)	1+	110156103296(1343)	1		

전체 34 두 (1+등급 : 21 1등급 : 13 2등급 : 0 등외등급 : 0)

납품내역	업태유형	납품처명	부위명	중량(kg)
	해	당	없	음



발급횟수 : 2건 발행일자 : 2023년 09월 25일

※ 동 확인서 내용은 축산물품질평가원 홈페이지(www.ekape.or.kr) "축산물등급판정확인서 조회" 코너를 이용하여 조회 하실 수 있습니다.

※ 납품내역은 『축산법 시행규칙』 제 45조 제 4항에 따라 등급판정신청인 또는 매수인이 해당 축산물을 학교나 음식점 납품 등의 사유로 추가 발급을 신청한 경우에만 표시됩니다.

210mm×297mm [백상지 80 g/m² (재활용품)]

발급번호 : 0507-9053



축산물 (돼지) 등급판정확인서

『축산법』 제40조 및 같은 법 시행규칙 제45조제1항에 따라 등급판정 결과를 아래와 같이 확인합니다.

2023년 09월 25일

축산물품질평가사 소속 : 충북지원

성명 : 이수홍



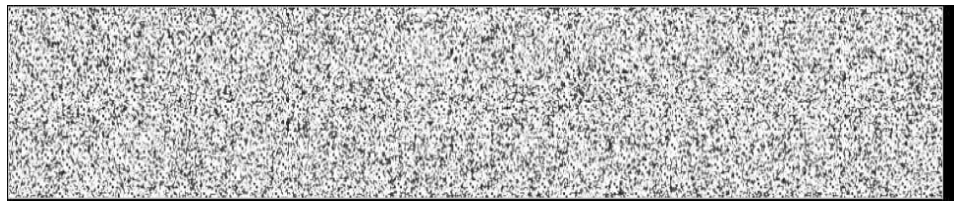
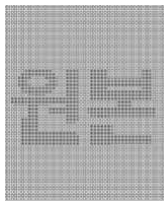
신청인	성명	정학상, 김홍국	생년월일(사업자등록번호)	1298130202
	업소명	(주)팜스코	업태유형	
	주소	경기도 안성시 제2공단4길 33		
도축장	업체명	(주)팜스코	등급판정일자	2023년 09월 22일
	소재지	충북 음성군 삼성면 대청로 54		

(단위 : 두)

이력번호 및 도체번호	등급	이력번호 및 도체번호	등급	이력번호 및 도체번호	등급
110156103296(616)	2	110156103296(713)	2	110156103296(760)	2
110156103296(621)	2	110156103296(720)	2	110156103296(761)	2
110156103296(624)	2	110156103296(723)	2	110156103296(762)	2
110156103296(628)	2	110156103296(724)	2	110156103296(770)	2
110156103296(631)	2	110156103296(733)	2	110156103296(771)	2
110156103296(633)	2	110156103296(735)	2	110156103296(780)	2
110156103296(641)	2	110156103296(736)	2	110156103296(783)	2
110156103296(652)	2	110156103296(740)	2	110156103296(786)	2
110156103296(656)	2	110156103296(741)	2	110156103296(787)	2
110156103296(657)	2	110156103296(742)	2	110156103296(788)	2
110156103296(665)	2	110156103296(745)	2	110156103296(796)	2
110156103296(673)	2	110156103296(746)	2	110156103296(799)	2
110156103296(676)	2	110156103296(752)	2	110156103296(1260)	2
110156103296(702)	2	110156103296(755)	2	110156103296(1262)	2
110156103296(704)	2	110156103296(757)	2	110156103296(1275)	2

전체 45 두 (1+등급 : 0 1등급 : 0 2등급 : 45 등외등급 : 0)

납품내역	업태유형	납품처명	부위명	중량(kg)
	해	당	없	음



발급횟수 : 2건 발행일자 : 2023년 09월 25일

※ 동 확인서 내용은 축산물품질평가원 홈페이지(www.ekape.or.kr) "축산물등급판정확인서 조회" 코너를 이용하여 조회 하실 수 있습니다.

※ 납품내역은 『축산법 시행규칙』 제 45조 제 4항에 따라 등급판정신청인 또는 매수인이 해당 축산물을 학교나 음식점 납품 등의 사유로 추가 발급을 신청한 경우에만 표시됩니다.

발급번호 : 0507-9054



축산물 (돼지) 등급판정확인서

『축산법』 제40조 및 같은 법 시행규칙 제45조제1항에 따라 등급판정 결과를 아래와 같이 확인합니다.

2023년 09월 25일

축산물품질평가사 소속 : 충북지원

성명 : 정혜인



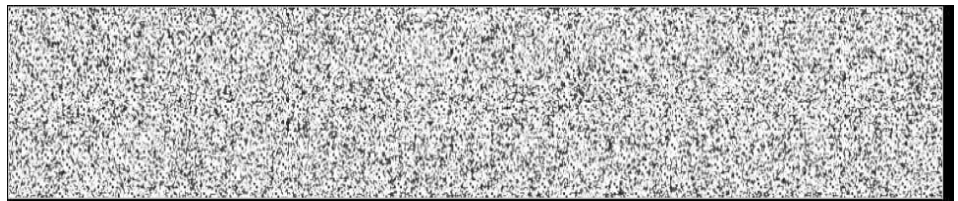
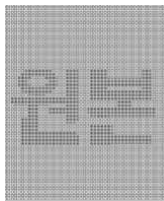
신청인	성명	정학상, 김홍국	생년월일(사업자등록번호)	1298130202
	업소명	(주)팜스코	업태유형	
	주소	경기도 안성시 제2공단4길 33		
도축장	업체명	(주)팜스코	등급판정일자	2023년 09월 22일
	소재지	충북 음성군 삼성면 대청로 54		

(단위 : 두)

이력번호 및 도체번호	등급	이력번호 및 도체번호	등급	이력번호 및 도체번호	등급
110156103296(1276)	2	110156103296(1335)	2		
110156103296(1280)	2	110156103296(1339)	2		
110156103296(1282)	2	110156103296(1341)	2		
110156103296(1283)	2	110156103296(1342)	2		
110156103296(1293)	2	110156103296(1345)	2		
110156103296(1297)	2	110156103296(1346)	2		
110156103296(1301)	2	110156103296(1349)	2		
110156103296(1302)	2				
110156103296(1304)	2				
110156103296(1305)	2				
110156103296(1310)	2				
110156103296(1312)	2				
110156103296(1318)	2				
110156103296(1319)	2				
110156103296(1320)	2				

전체 22 두 (1+등급 : 0 1등급 : 0 2등급 : 22 등외등급 : 0)

납품내역	업태유형	납품처명	부위명	중량(kg)
	해	당	없	음



발급횟수 : 2건 발행일자 : 2023년 09월 25일

※ 동 확인서 내용은 축산물품질평가원 홈페이지(www.ekape.or.kr) "축산물등급판정확인서 조회" 코너를 이용하여 조회 하실 수 있습니다.

※ 납품내역은 『축산법 시행규칙』 제 45조 제 4항에 따라 등급판정신청인 또는 매수인이 해당 축산물을 학교나 음식점 납품 등의 사유로 추가 발급을 신청한 경우에만 표시됩니다.

210mm×297mm [백상지 80 g/m² (재활용품)]