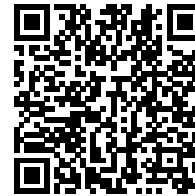


발급번호 : 0507-9087



# 축산물 (돼지) 등급판정확인서

『축산법』 제40조 및 같은 법 시행규칙 제45조제1항에 따라 등급판정 결과를 아래와 같이 확인합니다.

2023년 09월 25일

축산물품질평가사 소속 : 충북지원

성명 : 이수홍



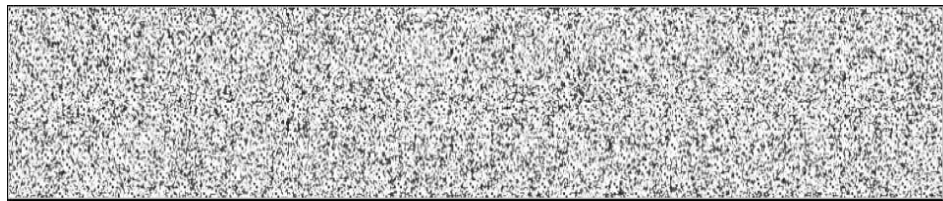
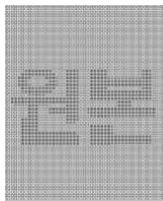
신청인	성명	정학상, 김홍국	생년월일(사업자등록번호)	1298130202
	업소명	(주)팜스코	업태유형	
	주소	경기도 안성시 제2공단4길 33		
도축장	업체명	(주)팜스코	등급판정일자	2023년 09월 23일
	소재지	충북 음성군 삼성면 대청로 54		

(단위 : 두)

이력번호 및 도체번호	등급	이력번호 및 도체번호	등급	이력번호 및 도체번호	등급
110156103297( 359 )	1+	110156103297( 377 )	1+	110156103297( 399 )	1+
110156103297( 360 )	1	110156103297( 379 )	1+	110156103297( 400 )	1
110156103297( 361 )	1	110156103297( 380 )	1	110156103297( 401 )	1
110156103297( 362 )	1+	110156103297( 382 )	1+	110156103297( 403 )	1
110156103297( 363 )	1	110156103297( 383 )	1+	110156103297( 404 )	1
110156103297( 364 )	1	110156103297( 384 )	1	110156103297( 405 )	1+
110156103297( 365 )	1+	110156103297( 386 )	1+	110156103297( 406 )	1+
110156103297( 366 )	1+	110156103297( 387 )	1	110156103297( 407 )	1+
110156103297( 367 )	1+	110156103297( 389 )	1	110156103297( 408 )	1
110156103297( 368 )	1+	110156103297( 391 )	1	110156103297( 409 )	1+
110156103297( 370 )	1+	110156103297( 394 )	1+	110156103297( 410 )	1+
110156103297( 371 )	1+	110156103297( 395 )	1	110156103297( 413 )	1
110156103297( 373 )	1	110156103297( 396 )	1+	110156103297( 414 )	1+
110156103297( 375 )	1	110156103297( 397 )	1	110156103297( 415 )	1
110156103297( 376 )	1+	110156103297( 398 )	1+	110156103297( 417 )	1+

전체 45 두 ( 1+등급 : 25    1등급 : 20    2등급 : 0    등외등급 : 0 )

납품내역	업태유형	납품처명	부위명	중량(kg)
	해	당	없	음



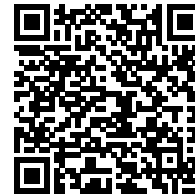
발급횟수 : 1건      발행일자 : 2023년 09월 25일

※ 동 확인서 내용은 축산물품질평가원 홈페이지(www.ekape.or.kr) "축산물등급판정확인서 조회" 코너를 이용하여 조회 하실 수 있습니다.

※ 납품내역은 『축산법 시행규칙』 제 45조 제 4항에 따라 등급판정신청인 또는 매수인이 해당 축산물을 학교나 음식점 납품 등의 사유로 추가 발급을 신청한 경우에만 표시됩니다.

210mm×297mm [백상지 80 g/㎡ (재활용품) ]

발급번호 : 0507-9088



# 축산물 (돼지) 등급판정확인서

『축산법』 제40조 및 같은 법 시행규칙 제45조제1항에 따라 등급판정 결과를 아래와 같이 확인합니다.

2023년 09월 25일

축산물품질평가사 소속 : 충북지원

성명 : 이수홍



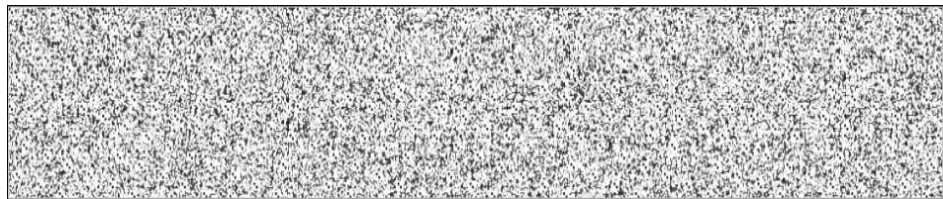
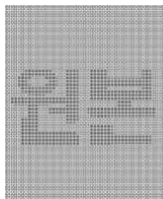
신청인	성명	정학상, 김홍국	생년월일(사업자등록번호)	1298130202
	업소명	(주)팜스코	업태유형	
	주소	경기도 안성시 제2공단4길 33		
도축장	업체명	(주)팜스코	등급판정일자	2023년 09월 23일
	소재지	충북 음성군 삼성면 대청로 54		

(단위 : 두)

이력번호 및 도체번호	등급	이력번호 및 도체번호	등급	이력번호 및 도체번호	등급
110156103297( 418)	1+	110156103297( 439)	1+	110156103297( 627)	1+
110156103297( 419)	1	110156103297( 440)	1	110156103297( 628)	1+
110156103297( 420)	1+	110156103297( 441)	1+	110156103297( 629)	1+
110156103297( 421)	1+	110156103297( 443)	1+	110156103297( 630)	1+
110156103297( 422)	1+	110156103297( 444)	1	110156103297( 631)	1
110156103297( 423)	1	110156103297( 445)	1+	110156103297( 633)	1+
110156103297( 424)	1+	110156103297( 446)	1+	110156103297( 634)	1
110156103297( 426)	1+	110156103297( 447)	1+	110156103297( 636)	1+
110156103297( 427)	1+	110156103297( 449)	1+	110156103297( 638)	1+
110156103297( 430)	1+	110156103297( 450)	1	110156103297( 639)	1+
110156103297( 431)	1+	110156103297( 452)	1+	110156103297( 640)	1+
110156103297( 432)	1+	110156103297( 453)	1	110156103297( 641)	1
110156103297( 433)	1+	110156103297( 624)	1+	110156103297( 642)	1+
110156103297( 434)	1+	110156103297( 625)	1	110156103297( 643)	1+
110156103297( 435)	1+	110156103297( 626)	1	110156103297( 644)	1+

전체 45 두 ( 1+등급 : 34 1등급 : 11 2등급 : 0 등외등급 : 0 )

납품내역	업태유형	납품처명	부위명	중량(kg)
	해	당	없	음

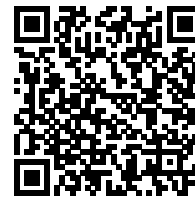


발급횟수 : 1건      발행일자 : 2023년 09월 25일

※ 동 확인서 내용은 축산물품질평가원 홈페이지(www.ekape.or.kr) "축산물등급판정확인서 조회" 코너를 이용하여 조회 하실 수 있습니다.

※ 납품내역은 『축산법 시행규칙』 제 45조 제 4항에 따라 등급판정신청인 또는 매수인이 해당 축산물을 학교나 음식점 납품 등의 사유로 추가 발급을 신청한 경우에만 표시됩니다.

발급번호 : 0507-9089



# 축산물 (돼지) 등급판정확인서

『축산법』 제40조 및 같은 법 시행규칙 제45조제1항에 따라 등급판정 결과를 아래와 같이 확인합니다.

2023년 09월 25일

축산물품질평가사 소속 : 충북지원

성명 : 이수홍



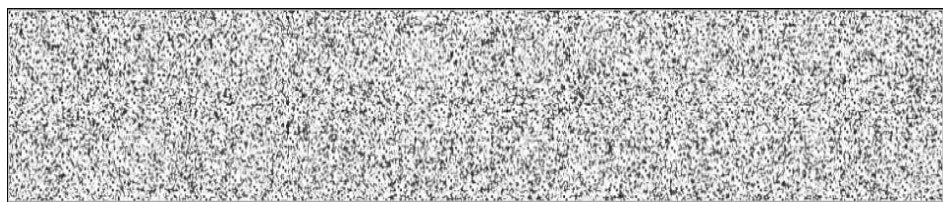
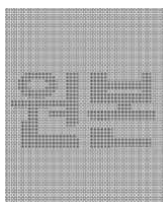
신청인	성명	정학상, 김홍국	생년월일(사업자등록번호)	1298130202
	업소명	(주)팜스코	업태유형	
	주소	경기도 안성시 제2공단4길 33		
도축장	업체명	(주)팜스코	등급판정일자	2023년 09월 23일
	소재지	충북 음성군 삼성면 대청로 54		

(단위 : 두)

이력번호 및 도체번호	등급	이력번호 및 도체번호	등급	이력번호 및 도체번호	등급
110156103297( 645)	1+	110156103297( 663)	1+	110156103297( 680)	1+
110156103297( 646)	1	110156103297( 664)	1	110156103297( 681)	1
110156103297( 647)	1	110156103297( 665)	1	110156103297( 682)	1+
110156103297( 649)	1+	110156103297( 666)	1+	110156103297( 683)	1
110156103297( 650)	1+	110156103297( 667)	1+	110156103297( 684)	1+
110156103297( 651)	1	110156103297( 668)	1+	110156103297( 685)	1+
110156103297( 652)	1+	110156103297( 670)	1	110156103297( 686)	1
110156103297( 653)	1	110156103297( 672)	1	110156103297( 687)	1
110156103297( 654)	1	110156103297( 673)	1+	110156103297( 689)	1+
110156103297( 655)	1	110156103297( 674)	1	110156103297( 690)	1+
110156103297( 656)	1+	110156103297( 675)	1	110156103297( 691)	1+
110156103297( 657)	1	110156103297( 676)	1	110156103297( 692)	1
110156103297( 658)	1+	110156103297( 677)	1+	110156103297( 693)	1+
110156103297( 661)	1	110156103297( 678)	1+	110156103297( 694)	1
110156103297( 662)	1	110156103297( 679)	1+	110156103297( 696)	1+

전체 45 두 ( 1+등급 : 23 1등급 : 22 2등급 : 0 등외등급 : 0 )

납품내역	업태유형	납품처명	부위명	중량(kg)
	해	당	없	음



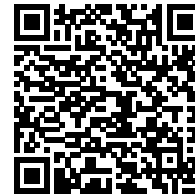
발급횟수 : 2건      발행일자 : 2023년 09월 25일

※ 동 확인서 내용은 축산물품질평가원 홈페이지(www.ekape.or.kr) "축산물등급판정확인서 조회" 코너를 이용하여 조회 하실 수 있습니다.

※ 납품내역은 『축산법 시행규칙』 제 45조 제 4항에 따라 등급판정신청인 또는 매수인이 해당 축산물을 학교나 음식점 납품 등의 사유로 추가 발급을 신청한 경우에만 표시됩니다.

210mm×297mm [백상지 80 g/m<sup>2</sup> (재활용품) ]

발급번호 : 0507-9090



# 축산물 (돼지) 등급판정확인서

『축산법』 제40조 및 같은 법 시행규칙 제45조제1항에 따라 등급판정 결과를 아래와 같이 확인합니다.

2023년 09월 25일

축산물품질평가사 소속 : 충북지원

성명 : 이수홍



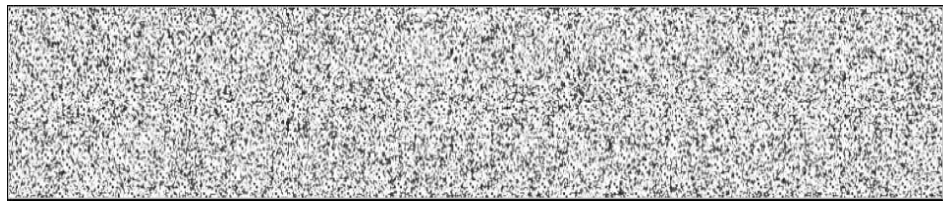
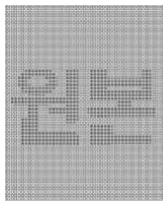
신청인	성명	정학상, 김홍국	생년월일(사업자등록번호)	1298130202
	업소명	(주)팜스코	업태유형	
	주소	경기도 안성시 제2공단4길 33		
도축장	업체명	(주)팜스코	등급판정일자	2023년 09월 23일
	소재지	충북 음성군 삼성면 대청로 54		

(단위 : 두)

이력번호 및 도체번호	등급	이력번호 및 도체번호	등급	이력번호 및 도체번호	등급
110156103297( 697 )	1+	110156103297( 717 )	1+	110156103297( 947 )	1
110156103297( 698 )	1	110156103297( 718 )	1+	110156103297( 948 )	1+
110156103297( 699 )	1	110156103297( 929 )	1	110156103297( 950 )	1
110156103297( 702 )	1	110156103297( 930 )	1+	110156103297( 953 )	1
110156103297( 703 )	1+	110156103297( 932 )	1+	110156103297( 954 )	1+
110156103297( 704 )	1	110156103297( 934 )	1+	110156103297( 955 )	1
110156103297( 705 )	1+	110156103297( 935 )	1	110156103297( 957 )	1
110156103297( 706 )	1+	110156103297( 936 )	1+	110156103297( 958 )	1+
110156103297( 707 )	1	110156103297( 938 )	1+	110156103297( 959 )	1+
110156103297( 709 )	1+	110156103297( 939 )	1+	110156103297( 960 )	1+
110156103297( 710 )	1+	110156103297( 941 )	1	110156103297( 961 )	1+
110156103297( 711 )	1+	110156103297( 942 )	1+	110156103297( 962 )	1
110156103297( 714 )	1+	110156103297( 944 )	1+	110156103297( 966 )	1+
110156103297( 715 )	1+	110156103297( 945 )	1+	110156103297( 967 )	1+
110156103297( 716 )	1+	110156103297( 946 )	1+	110156103297( 968 )	1

전체 45 두 ( 1+등급 : 30 1등급 : 15 2등급 : 0 등외등급 : 0 )

납품내역	업태유형	납품처명	부위명	중량(kg)
	해	당	없	음

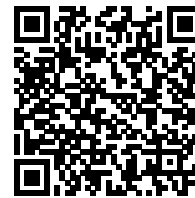


발급횟수 : 2건      발행일자 : 2023년 09월 25일

※ 동 확인서 내용은 축산물품질평가원 홈페이지(www.ekape.or.kr) "축산물등급판정확인서 조회" 코너를 이용하여 조회 하실 수 있습니다.

※ 납품내역은 『축산법 시행규칙』 제 45조 제 4항에 따라 등급판정신청인 또는 매수인이 해당 축산물을 학교나 음식점 납품 등의 사유로 추가 발급을 신청한 경우에만 표시됩니다.

발급번호 : 0507-9091



# 축산물 (돼지) 등급판정확인서

『축산법』 제40조 및 같은 법 시행규칙 제45조제1항에 따라 등급판정 결과를 아래와 같이 확인합니다.

2023년 09월 25일

축산물품질평가사 소속 : 충북지원

성명 : 정혜진



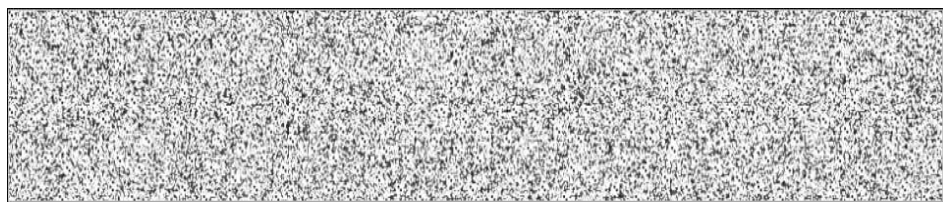
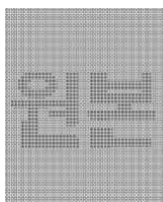
신청인	성명	정학상, 김홍국	생년월일(사업자등록번호)	1298130202
	업소명	(주)팜스코	업태유형	
	주소	경기도 안성시 제2공단4길 33		
도축장	업체명	(주)팜스코	등급판정일자	2023년 09월 23일
	소재지	충북 음성군 삼성면 대청로 54		

(단위 : 두)

이력번호 및 도체번호	등급	이력번호 및 도체번호	등급	이력번호 및 도체번호	등급
110156103297( 969 )	1	110156103297( 992 )	1+		
110156103297( 970 )	1	110156103297( 993 )	1+		
110156103297( 971 )	1	110156103297( 994 )	1+		
110156103297( 975 )	1+	110156103297( 996 )	1+		
110156103297( 976 )	1	110156103297( 997 )	1		
110156103297( 978 )	1+	110156103297( 998 )	1+		
110156103297( 980 )	1+				
110156103297( 981 )	1+				
110156103297( 982 )	1+				
110156103297( 983 )	1				
110156103297( 985 )	1+				
110156103297( 987 )	1+				
110156103297( 988 )	1				
110156103297( 990 )	1+				
110156103297( 991 )	1				

전체 21 두 ( 1+등급 : 13 1등급 : 8 2등급 : 0 등외등급 : 0 )

납품내역	업태유형	납품처명	부위명	중량(kg)
	해	당	없	음



발급횟수 : 2건      발행일자 : 2023년 09월 25일

※ 동 확인서 내용은 축산물품질평가원 홈페이지(www.ekape.or.kr) "축산물등급판정확인서 조회" 코너를 이용하여 조회 하실 수 있습니다.

※ 납품내역은 『축산법 시행규칙』 제 45조 제 4항에 따라 등급판정신청인 또는 매수인이 해당 축산물을 학교나 음식점 납품 등의 사유로 추가 발급을 신청한 경우에만 표시됩니다.

210mm×297mm [백상지 80 g/m<sup>2</sup> (재활용품) ]

발급번호 : 0507-9092



# 축산물 (돼지) 등급판정확인서

『축산법』 제40조 및 같은 법 시행규칙 제45조제1항에 따라 등급판정 결과를 아래와 같이 확인합니다.

2023년 09월 25일

축산물품질평가사 소속 : 충북지원

성명 : 이수홍



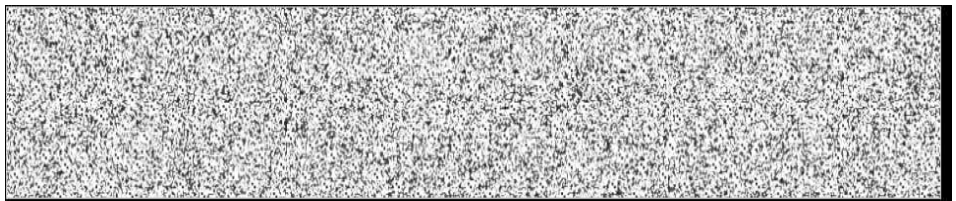
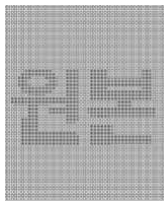
신청인	성명	정학상, 김홍국	생년월일(사업자등록번호)	1298130202
	업소명	(주)팜스코	업태유형	
	주소	경기도 안성시 제2공단4길 33		
도축장	업체명	(주)팜스코	등급판정일자	2023년 09월 23일
	소재지	충북 음성군 삼성면 대청로 54		

(단위 : 두)

이력번호 및 도체번호	등급	이력번호 및 도체번호	등급	이력번호 및 도체번호	등급
110156103297( 369 )	2	110156103297( 429 )	2	110156103297( 695 )	2
110156103297( 372 )	2	110156103297( 436 )	2	110156103297( 700 )	2
110156103297( 374 )	2	110156103297( 437 )	2	110156103297( 701 )	2
110156103297( 378 )	2	110156103297( 438 )	2	110156103297( 708 )	2
110156103297( 381 )	2	110156103297( 442 )	2	110156103297( 712 )	2
110156103297( 385 )	2	110156103297( 448 )	2	110156103297( 713 )	2
110156103297( 388 )	2	110156103297( 451 )	2	110156103297( 931 )	2
110156103297( 390 )	2	110156103297( 635 )	2	110156103297( 933 )	2
110156103297( 392 )	2	110156103297( 637 )	2	110156103297( 937 )	2
110156103297( 393 )	2	110156103297( 648 )	2	110156103297( 940 )	2
110156103297( 402 )	2	110156103297( 659 )	2	110156103297( 943 )	2
110156103297( 411 )	2	110156103297( 660 )	2	110156103297( 949 )	2
110156103297( 412 )	2	110156103297( 669 )	2	110156103297( 951 )	2
110156103297( 416 )	2	110156103297( 671 )	2	110156103297( 952 )	2
110156103297( 428 )	2	110156103297( 688 )	2	110156103297( 956 )	2

전체 45 두 ( 1+등급 : 0    1등급 : 0    2등급 : 45    등외등급 : 0 )

납품내역	업태유형	납품처명	부위명	중량(kg)
	해	당	없	음



발급횟수 : 2건      발행일자 : 2023년 09월 25일

※ 동 확인서 내용은 축산물품질평가원 홈페이지(www.ekape.or.kr) "축산물등급판정확인서 조회" 코너를 이용하여 조회 하실 수 있습니다.

※ 납품내역은 『축산법 시행규칙』 제 45조 제 4항에 따라 등급판정신청인 또는 매수인이 해당 축산물을 학교나 음식점 납품 등의 사유로 추가 발급을 신청한 경우에만 표시됩니다.

210mm×297mm [백상지 80 g/m<sup>2</sup> (재활용품) ]

발급번호 : 0507-9093



# 축산물 (돼지) 등급판정확인서

『축산법』 제40조 및 같은 법 시행규칙 제45조제1항에 따라 등급판정 결과를 아래와 같이 확인합니다.

2023년 09월 25일

축산물품질평가사 소속 : 충북지원

성명 : 정혜진



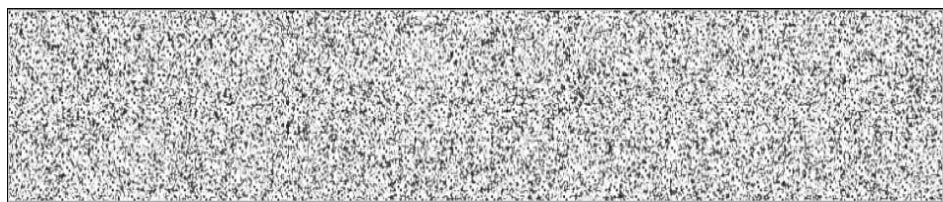
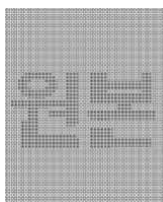
신청인	성명	정학상, 김흥국	생년월일(사업자등록번호)	1298130202
	업소명	(주)팜스코	업태유형	
	주소	경기도 안성시 제2공단4길 33		
도축장	업체명	(주)팜스코	등급판정일자	2023년 09월 23일
	소재지	충북 음성군 삼성면 대청로 54		

(단위 : 두)

이력번호 및 도체번호	등급	이력번호 및 도체번호	등급	이력번호 및 도체번호	등급
110156103297( 963 )	2				
110156103297( 964 )	2				
110156103297( 965 )	2				
110156103297( 972 )	2				
110156103297( 973 )	2				
110156103297( 974 )	2				
110156103297( 977 )	2				
110156103297( 979 )	2				
110156103297( 984 )	2				
110156103297( 986 )	2				
110156103297( 989 )	2				
110156103297( 995 )	2				

전체 12 두 ( 1+등급 : 0 1등급 : 0 2등급 : 12 등외등급 : 0 )

납품내역	업태유형	납품처명	부위명	중량(kg)
	해	당	없	음



발급횟수 : 2건 발행일자 : 2023년 09월 25일

※ 동 확인서 내용은 축산물품질평가원 홈페이지(www.ekape.or.kr) "축산물등급판정확인서 조회" 코너를 이용하여 조회 하실 수 있습니다.

※ 납품내역은 『축산법 시행규칙』 제 45조 제 4항에 따라 등급판정신청인 또는 매수인이 해당 축산물을 학교나 음식점 납품 등의 사유로 추가 발급을 신청한 경우에만 표시됩니다.

210mm×297mm [백상지 80 g/m<sup>2</sup> (재활용품) ]