

발급번호 : 0507-9097



축산물 (돼지) 등급판정확인서

『축산법』 제40조 및 같은 법 시행규칙 제45조제1항에 따라 등급판정 결과를 아래와 같이 확인합니다.

2023년 09월 25일

축산물품질평가사 소속 : 충북지원

성명 : 정혜인



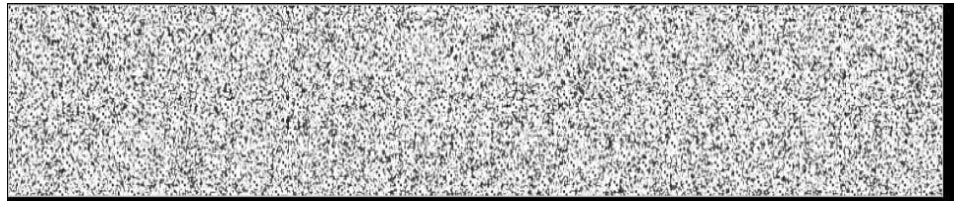
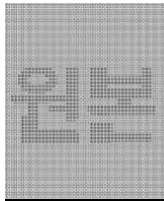
신청인	성명	정학상, 김홍국	생년월일(사업자등록번호)	1298130202
	업소명	(주)팜스코	업태유형	
	주소	경기도 안성시 제2공단4길 33		
도축장	업체명	(주)팜스코	등급판정일자	2023년 09월 23일
	소재지	충북 음성군 삼성면 대청로 54		

(단위 : 두)

이력번호 및 도체번호	등급	이력번호 및 도체번호	등급	이력번호 및 도체번호	등급
130052300363(6)	1	110714100283(90)	1	110714100283(148)	1
130052300363(9)	1	110714100283(93)	1	110714100283(149)	1
130052300363(15)	1	110714100283(96)	1	110714100283(150)	1
130052300363(24)	1	110714100283(98)	1	110714100283(159)	1
130052300363(26)	1	110714100283(99)	1	110714100283(167)	1
130052300363(27)	1	110714100283(102)	1	110714100283(169)	1
130052300363(32)	1	110714100283(108)	1	110714100283(174)	1
130052300363(33)	1	110714100283(116)	1	110714100283(175)	1
130052300363(34)	1	110714100283(122)	1	110714100283(178)	1
130052300363(37)	1	110714100283(123)	1	130037900520(182)	1
130052300363(38)	1	110714100283(124)	1	130037900520(194)	1
130052300363(49)	1	110714100283(129)	1	130037900520(197)	1
130052300363(58)	1	110714100283(139)	1	130037900520(198)	1
130052300363(62)	1	110714100283(140)	1	130037900520(200)	1
130052300363(84)	1	110714100283(146)	1	130037900520(201)	1

전체 45 두 (1+등급 : 0 1등급 : 45 2등급 : 0 등외등급 : 0)

납품내역	업태유형	납품처명	부위명	중량(kg)
	해	당	없	음



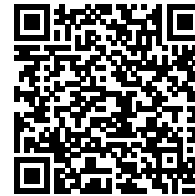
발급횟수 : 1건 발행일자 : 2023년 09월 25일

※ 동 확인서 내용은 축산물품질평가원 홈페이지(www.ekape.or.kr) "축산물등급판정확인서 조회" 코너를 이용하여 조회 하실 수 있습니다.

※ 납품내역은 『축산법 시행규칙』 제 45조 제 4항에 따라 등급판정신청인 또는 매수인이 해당 축산물을 학교나 음식점 납품 등의 사유로 추가 발급을 신청한 경우에만 표시됩니다.

210mm×297mm [백상지 80 g/㎡ (재활용품)]

발급번호 : 0507-9098



축산물 (돼지) 등급판정확인서

『축산법』 제40조 및 같은 법 시행규칙 제45조제1항에 따라 등급판정 결과를 아래와 같이 확인합니다.

2023년 09월 25일

축산물품질평가사 소속 : 충북지원

성명 : 이수홍



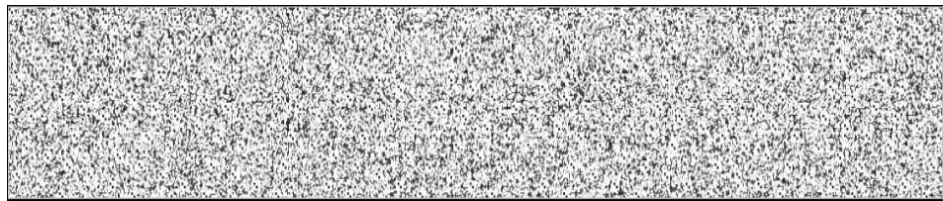
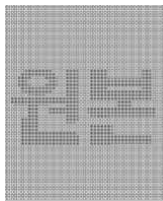
신청인	성명	정학상, 김홍국	생년월일(사업자등록번호)	1298130202
	업소명	(주)팜스코	업태유형	
	주소	경기도 안성시 제2공단4길 33		
도축장	업체명	(주)팜스코	등급판정일자	2023년 09월 23일
	소재지	충북 음성군 삼성면 대청로 54		

(단위 : 두)

이력번호 및 도체번호	등급	이력번호 및 도체번호	등급	이력번호 및 도체번호	등급
130037900520(206)	1	130037900520(259)	1	130044001013(331)	1
130037900520(208)	1	130044001013(271)	1	130044001013(334)	1
130037900520(210)	1	130044001013(280)	1	130044001013(340)	1
130037900520(215)	1	130044001013(285)	1	130044001013(343)	1
130037900520(218)	1	130044001013(293)	1	130044001013(345)	1
130037900520(219)	1	130044001013(295)	1	130044001013(346)	1
130037900520(228)	1	130044001013(298)	1	130044001013(347)	1
130037900520(229)	1	130044001013(299)	1	130044001013(349)	1
130037900520(233)	1	130044001013(305)	1	130044001013(354)	1
130037900520(239)	1	130044001013(312)	1	130044001013(355)	1
130037900520(240)	1	130044001013(315)	1	110003400539(454)	1
130037900520(245)	1	130044001013(322)	1	110003400539(456)	1
130037900520(252)	1	130044001013(323)	1	110003400539(462)	1
130037900520(255)	1	130044001013(326)	1	110003400539(465)	1
130037900520(256)	1	130044001013(329)	1	110003400539(468)	1

전체 45 두 (1+등급 : 0 1등급 : 45 2등급 : 0 등외등급 : 0)

납품내역	업태유형	납품처명	부위명	중량(kg)
	해	당	없	음



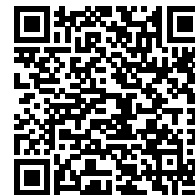
발급횟수 : 2건 발행일자 : 2023년 09월 25일

※ 동 확인서 내용은 축산물품질평가원 홈페이지(www.ekape.or.kr) "축산물등급판정확인서 조회" 코너를 이용하여 조회 하실 수 있습니다.

※ 납품내역은 『축산법 시행규칙』 제 45조 제 4항에 따라 등급판정신청인 또는 매수인이 해당 축산물을 학교나 음식점 납품 등의 사유로 추가 발급을 신청한 경우에만 표시됩니다.

210mm×297mm [백상지 80 g/m² (재활용품)]

발급번호 : 0507-9099



축산물 (돼지) 등급판정확인서

『축산법』 제40조 및 같은 법 시행규칙 제45조제1항에 따라 등급판정 결과를 아래와 같이 확인합니다.

2023년 09월 25일

축산물품질평가사 소속 : 충북지원

성명 : 정혜진



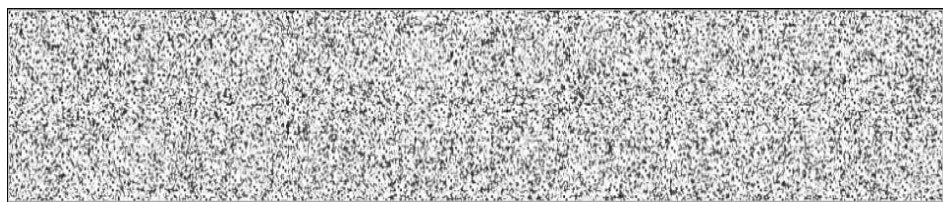
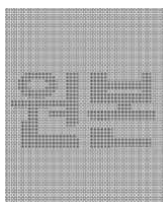
신청인	성명	정학상, 김홍국	생년월일(사업자등록번호)	1298130202
	업소명	(주)팜스코	업태유형	
	주소	경기도 안성시 제2공단4길 33		
도축장	업체명	(주)팜스코	등급판정일자	2023년 09월 23일
	소재지	충북 음성군 삼성면 대청로 54		

(단위 : 두)

이력번호 및 도체번호	등급	이력번호 및 도체번호	등급	이력번호 및 도체번호	등급
110003400539(469)	1	110003400539(528)	1	110003400539(574)	1
110003400539(470)	1	110003400539(529)	1	110003400539(575)	1
110003400539(471)	1	110003400539(531)	1	110003400539(577)	1
110003400539(474)	1	110003400539(533)	1	110003400539(578)	1
110003400539(482)	1	110003400539(536)	1	110003400539(580)	1
110003400539(492)	1	110003400539(539)	1	110003400539(586)	1
110003400539(496)	1	110003400539(543)	1	110003400539(588)	1
110003400539(497)	1	110003400539(544)	1	110003400539(589)	1
110003400539(500)	1	110003400539(545)	1	110003400539(591)	1
110003400539(502)	1	110003400539(563)	1	110003400539(592)	1
110003400539(506)	1	110003400539(566)	1	110003400539(593)	1
110003400539(511)	1	110003400539(567)	1	110003400539(596)	1
110003400539(512)	1	110003400539(569)	1	110003400539(605)	1
110003400539(520)	1	110003400539(571)	1	110003400539(609)	1
110003400539(527)	1	110003400539(573)	1	110003400539(611)	1

전체 45 두 (1+등급 : 0 1등급 : 45 2등급 : 0 등외등급 : 0)

납품내역	업태유형	납품처명	부위명	중량(kg)
	해	당	없	음



발급횟수 : 2건 발행일자 : 2023년 09월 25일

※ 동 확인서 내용은 축산물품질평가원 홈페이지(www.ekape.or.kr) "축산물등급판정확인서 조회" 코너를 이용하여 조회 하실 수 있습니다.

※ 납품내역은 『축산법 시행규칙』 제 45조 제 4항에 따라 등급판정신청인 또는 매수인이 해당 축산물을 학교나 음식점 납품 등의 사유로 추가 발급을 신청한 경우에만 표시됩니다.

210mm×297mm [백상지 80 g/m² (재활용품)]

발급번호 : 0507-9100



축산물 (돼지) 등급판정확인서

『축산법』 제40조 및 같은 법 시행규칙 제45조제1항에 따라 등급판정 결과를 아래와 같이 확인합니다.

2023년 09월 25일

축산물품질평가사 소속 : 충북지원

성명 : 정혜진



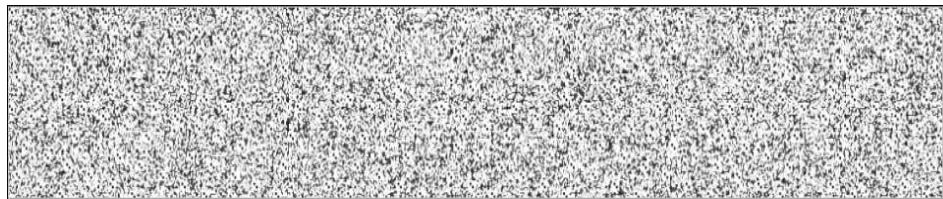
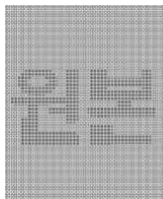
신청인	성명	정학상, 김홍국	생년월일(사업자등록번호)	1298130202
	업소명	(주)팜스코	업태유형	
	주소	경기도 안성시 제2공단4길 33		
도축장	업체명	(주)팜스코	등급판정일자	2023년 09월 23일
	소재지	충북 음성군 삼성면 대청로 54		

(단위 : 두)

이력번호 및 도체번호	등급	이력번호 및 도체번호	등급	이력번호 및 도체번호	등급
110003400539(614)	1	110032400241(859)	1	110032400241(893)	1
110003400539(615)	1	110032400241(863)	1	110032400241(896)	1
110003400539(616)	1	110032400241(866)	1	110032400241(899)	1
110003400539(620)	1	110032400241(867)	1	110032400241(903)	1
110691900082(822)	1	110032400241(869)	1	110032400241(904)	1
110691900082(825)	1	110032400241(871)	1	110032400241(905)	1
110691900082(827)	1	110032400241(873)	1	110032400241(908)	1
110691900082(829)	1	110032400241(875)	1	110032400241(911)	1
110691900082(830)	1	110032400241(879)	1	110032400241(912)	1
110691900082(831)	1	110032400241(883)	1	110032400241(915)	1
110691900082(842)	1	110032400241(885)	1	110032400241(918)	1
110691900082(843)	1	110032400241(887)	1	110032400241(921)	1
110691900082(844)	1	110032400241(888)	1	110032400241(922)	1
110691900082(852)	1	110032400241(889)	1	110032400241(924)	1
110691900082(855)	1	110032400241(890)	1	130034700512(1003)	1

전체 45 두 (1+등급 : 0 1등급 : 45 2등급 : 0 등외등급 : 0)

납품내역	업태유형	납품처명	부위명	중량(kg)
	해	당	없	음



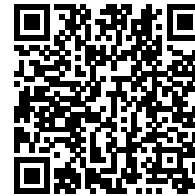
발급횟수 : 2건 발행일자 : 2023년 09월 25일

※ 동 확인서 내용은 축산물품질평가원 홈페이지(www.ekape.or.kr) "축산물등급판정확인서 조회" 코너를 이용하여 조회 하실 수 있습니다.

※ 납품내역은 『축산법 시행규칙』 제 45조 제 4항에 따라 등급판정신청인 또는 매수인이 해당 축산물을 학교나 음식점 납품 등의 사유로 추가 발급을 신청한 경우에만 표시됩니다.

210mm×297mm [백상지 80 g/m² (재활용품)]

발급번호 : 0507-9101



축산물 (돼지) 등급판정확인서

『축산법』 제40조 및 같은 법 시행규칙 제45조제1항에 따라 등급판정 결과를 아래와 같이 확인합니다.

2023년 09월 25일

축산물품질평가사 소속 : 충북지원

성명 : 정혜진



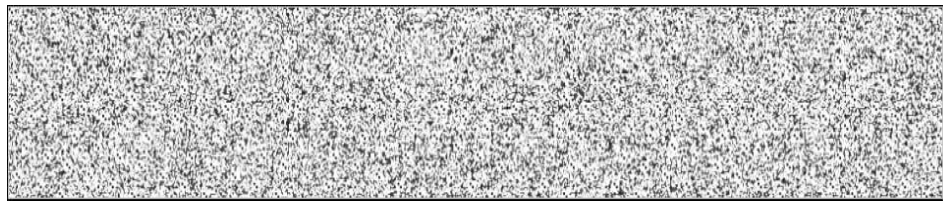
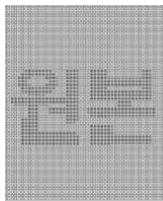
신청인	성명	정학상, 김홍국	생년월일(사업자등록번호)	1298130202
	업소명	(주)팜스코	업태유형	
	주소	경기도 안성시 제2공단4길 33		
도축장	업체명	(주)팜스코	등급판정일자	2023년 09월 23일
	소재지	충북 음성군 삼성면 대청로 54		

(단위 : 두)

이력번호 및 도체번호	등급	이력번호 및 도체번호	등급	이력번호 및 도체번호	등급
130034700512(1004)	1	130034700512(1036)	1	130040800397(1074)	1
130034700512(1007)	1	130034700512(1039)	1	130040800397(1075)	1
130034700512(1008)	1	130034700512(1040)	1	130040800397(1077)	1
130034700512(1009)	1	130034700512(1041)	1	130040800397(1083)	1
130034700512(1011)	1	130034700512(1043)	1	130040800397(1097)	1
130034700512(1014)	1	130034700512(1046)	1	130040800397(1098)	1
130034700512(1018)	1	130034700512(1051)	1	130040800397(1101)	1
130034700512(1019)	1	130034700512(1052)	1	130040800397(1103)	1
130034700512(1020)	1	130034700512(1054)	1	130040800397(1105)	1
130034700512(1022)	1	130034700512(1055)	1	110032400241(1109)	1
130034700512(1027)	1	130034700512(1057)	1	110032400241(1116)	1
130034700512(1029)	1	130034700512(1058)	1	110032400241(1118)	1
130034700512(1031)	1	130034700512(1064)	1	110032400241(1121)	1
130034700512(1032)	1	130034700512(1067)	1	110032400241(1126)	1
130034700512(1035)	1	130040800397(1071)	1	110032400241(1131)	1

전체 45 두 (1+등급 : 0 1등급 : 45 2등급 : 0 등외등급 : 0)

납품내역	업태유형	납품처명	부위명	중량(kg)
	해	당	없	음



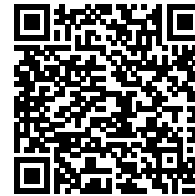
발급횟수 : 2건 발행일자 : 2023년 09월 25일

※ 동 확인서 내용은 축산물품질평가원 홈페이지(www.ekape.or.kr) "축산물등급판정확인서 조회" 코너를 이용하여 조회 하실 수 있습니다.

※ 납품내역은 『축산법 시행규칙』 제 45조 제 4항에 따라 등급판정신청인 또는 매수인이 해당 축산물을 학교나 음식점 납품 등의 사유로 추가 발급을 신청한 경우에만 표시됩니다.

210mm×297mm [백상지 80 g/m² (재활용품)]

발급번호 : 0507-9102



축산물 (돼지) 등급판정확인서

『축산법』 제40조 및 같은 법 시행규칙 제45조제1항에 따라 등급판정 결과를 아래와 같이 확인합니다.

2023년 09월 25일

축산물품질평가사 소속 : 충북지원

성명 : 정혜진



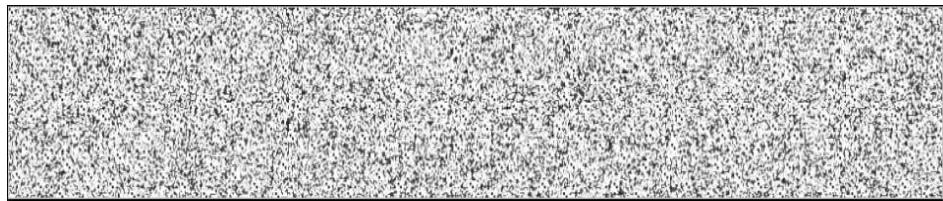
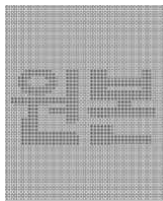
신청인	성명	정학상, 김흥국	생년월일(사업자등록번호)	1298130202
	업소명	(주)팜스코	업태유형	
	주소	경기도 안성시 제2공단4길 33		
도축장	업체명	(주)팜스코	등급판정일자	2023년 09월 23일
	소재지	충북 음성군 삼성면 대청로 54		

(단위 : 두)

이력번호 및 도체번호	등급	이력번호 및 도체번호	등급	이력번호 및 도체번호	등급
110032400241(1140)	1				
110032400241(1146)	1				
110032400241(1150)	1				
110032400241(1156)	1				
110032400241(1157)	1				
110032400241(1158)	1				
110032400241(1160)	1				
110032400241(1162)	1				
110032400241(1165)	1				
110032400241(1169)	1				
110032400241(1170)	1				
110032400241(1174)	1				

전체 12 두 (1+등급 : 0 1등급 : 12 2등급 : 0 등외등급 : 0)

납품내역	업태유형	납품처명	부위명	중량(kg)
	해	당	없	음



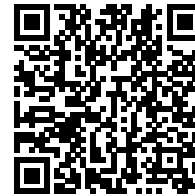
발급횟수 : 2건 발행일자 : 2023년 09월 25일

※ 동 확인서 내용은 축산물품질평가원 홈페이지(www.ekape.or.kr) "축산물등급판정확인서 조회" 코너를 이용하여 조회 하실 수 있습니다.

※ 납품내역은 『축산법 시행규칙』 제 45조 제 4항에 따라 등급판정신청인 또는 매수인이 해당 축산물을 학교나 음식점 납품 등의 사유로 추가 발급을 신청한 경우에만 표시됩니다.

210mm×297mm [백상지 80 g/m² (재활용품)]

발급번호 : 0507-9103



축산물 (돼지) 등급판정확인서

『축산법』 제40조 및 같은 법 시행규칙 제45조제1항에 따라 등급판정 결과를 아래와 같이 확인합니다.

2023년 09월 25일

축산물품질평가사 소속 : 충북지원

성명 : 이수홍



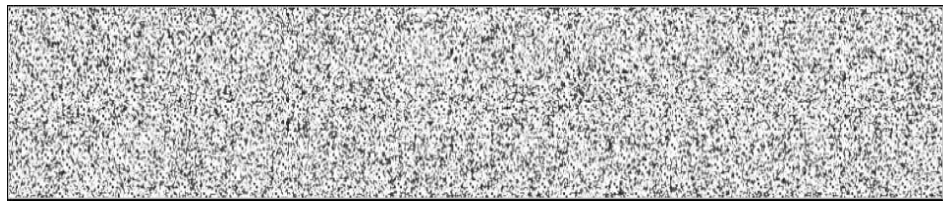
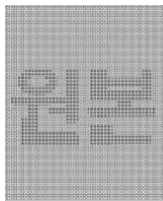
신청인	성명	정학상, 김홍국	생년월일(사업자등록번호)	1298130202
	업소명	(주)팜스코	업태유형	
	주소	경기도 안성시 제2공단4길 33		
도축장	업체명	(주)팜스코	등급판정일자	2023년 09월 23일
	소재지	충북 음성군 삼성면 대청로 54		

(단위 : 두)

이력번호 및 도체번호	등급	이력번호 및 도체번호	등급	이력번호 및 도체번호	등급
130052300363(10)	1+	130052300363(86)	1+	110714100283(156)	1+
130052300363(13)	1+	110714100283(87)	1+	110714100283(160)	1+
130052300363(19)	1+	110714100283(89)	1+	110714100283(163)	1+
130052300363(22)	1+	110714100283(106)	1+	110714100283(166)	1+
130052300363(23)	1+	110714100283(107)	1+	110714100283(168)	1+
130052300363(35)	1+	110714100283(117)	1+	110714100283(173)	1+
130052300363(40)	1+	110714100283(120)	1+	110714100283(176)	1+
130052300363(46)	1+	110714100283(125)	1+	110714100283(177)	1+
130052300363(54)	1+	110714100283(126)	1+	110714100283(179)	1+
130052300363(61)	1+	110714100283(127)	1+	130037900520(186)	1+
130052300363(63)	1+	110714100283(128)	1+	130037900520(193)	1+
130052300363(65)	1+	110714100283(143)	1+	130037900520(264)	1+
130052300363(66)	1+	110714100283(144)	1+	130044001013(268)	1+
130052300363(70)	1+	110714100283(147)	1+	130044001013(274)	1+
130052300363(72)	1+	110714100283(152)	1+	130044001013(283)	1+

전체 45 두 (1+등급 : 45 1등급 : 0 2등급 : 0 등외등급 : 0)

납품내역	업태유형	납품처명	부위명	중량(kg)
	해	당	없	음

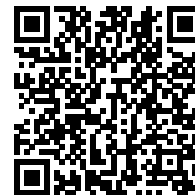


발급횟수 : 2건 발행일자 : 2023년 09월 25일

※ 동 확인서 내용은 축산물품질평가원 홈페이지(www.ekape.or.kr) "축산물등급판정확인서 조회" 코너를 이용하여 조회 하실 수 있습니다.

※ 납품내역은 『축산법 시행규칙』 제 45조 제 4항에 따라 등급판정신청인 또는 매수인이 해당 축산물을 학교나 음식점 납품 등의 사유로 추가 발급을 신청한 경우에만 표시됩니다.

발급번호 : 0507-9104



축산물 (돼지) 등급판정확인서

『축산법』 제40조 및 같은 법 시행규칙 제45조제1항에 따라 등급판정 결과를 아래와 같이 확인합니다.

2023년 09월 25일

축산물품질평가사 소속 : 충북지원

성명 : 이수홍



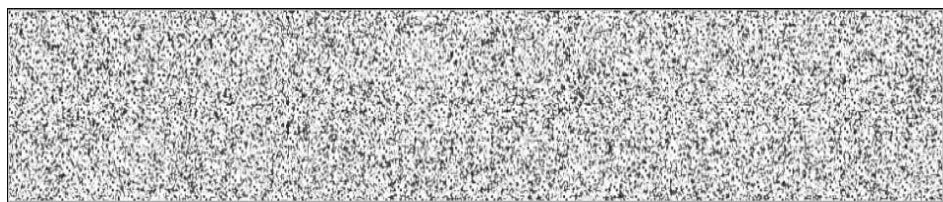
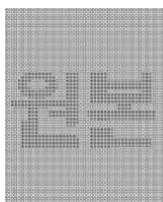
신청인	성명	정학상, 김홍국	생년월일(사업자등록번호)	1298130202
	업소명	(주)팜스코	업태유형	
	주소	경기도 안성시 제2공단4길 33		
도축장	업체명	(주)팜스코	등급판정일자	2023년 09월 23일
	소재지	충북 음성군 삼성면 대청로 54		

(단위 : 두)

이력번호 및 도체번호	등급	이력번호 및 도체번호	등급	이력번호 및 도체번호	등급
130044001013(284)	1+	130044001013(356)	1+	110003400539(546)	1+
130044001013(288)	1+	110003400539(457)	1+	110003400539(547)	1+
130044001013(292)	1+	110003400539(467)	1+	110003400539(551)	1+
130044001013(297)	1+	110003400539(472)	1+	110003400539(553)	1+
130044001013(309)	1+	110003400539(475)	1+	110003400539(559)	1+
130044001013(310)	1+	110003400539(478)	1+	110003400539(560)	1+
130044001013(313)	1+	110003400539(485)	1+	110003400539(562)	1+
130044001013(314)	1+	110003400539(487)	1+	110003400539(564)	1+
130044001013(318)	1+	110003400539(495)	1+	110003400539(568)	1+
130044001013(319)	1+	110003400539(499)	1+	110003400539(576)	1+
130044001013(320)	1+	110003400539(501)	1+	110003400539(595)	1+
130044001013(321)	1+	110003400539(505)	1+	110003400539(597)	1+
130044001013(335)	1+	110003400539(509)	1+	110003400539(598)	1+
130044001013(338)	1+	110003400539(518)	1+	110003400539(604)	1+
130044001013(351)	1+	110003400539(524)	1+	110003400539(610)	1+

전체 45 두 (1+등급 : 45 1등급 : 0 2등급 : 0 등외등급 : 0)

납품내역	업태유형	납품처명	부위명	중량(kg)
	해	당	없	음

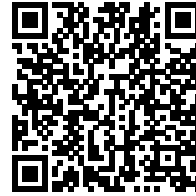


발급횟수 : 2건 발행일자 : 2023년 09월 25일

※ 동 확인서 내용은 축산물품질평가원 홈페이지(www.ekape.or.kr) "축산물등급판정확인서 조회" 코너를 이용하여 조회 하실 수 있습니다.

※ 납품내역은 『축산법 시행규칙』 제 45조 제 4항에 따라 등급판정신청인 또는 매수인이 해당 축산물을 학교나 음식점 납품 등의 사유로 추가 발급을 신청한 경우에만 표시됩니다.

발급번호 : 0507-9105



축산물 (돼지) 등급판정확인서

『축산법』 제40조 및 같은 법 시행규칙 제45조제1항에 따라 등급판정 결과를 아래와 같이 확인합니다.

2023년 09월 25일

축산물품질평가사 소속 : 충북지원

성명 : 정혜진



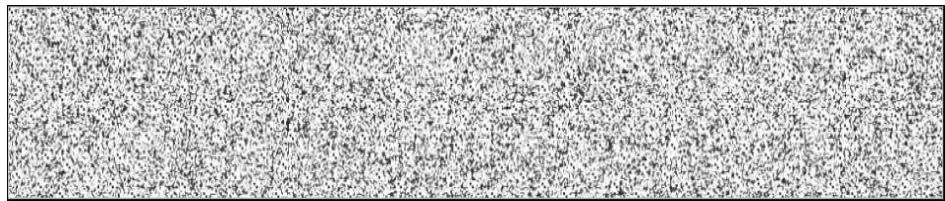
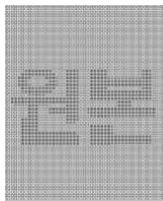
신청인	성명	정학상, 김홍국	생년월일(사업자등록번호)	1298130202
	업소명	(주)팜스코	업태유형	
	주소	경기도 안성시 제2공단4길 33		
도축장	업체명	(주)팜스코	등급판정일자	2023년 09월 23일
	소재지	충북 음성군 삼성면 대청로 54		

(단위 : 두)

이력번호 및 도체번호	등급	이력번호 및 도체번호	등급	이력번호 및 도체번호	등급
110003400539(617)	1+	130034700512(1026)	1+	130040800397(1088)	1+
110003400539(623)	1+	130034700512(1030)	1+	130040800397(1092)	1+
110691900082(823)	1+	130034700512(1033)	1+	130040800397(1096)	1+
110691900082(847)	1+	130034700512(1034)	1+	130040800397(1100)	1+
110691900082(854)	1+	130034700512(1037)	1+	130040800397(1106)	1+
110032400241(914)	1+	130034700512(1038)	1+	130040800397(1107)	1+
110032400241(928)	1+	130034700512(1049)	1+	110032400241(1110)	1+
130034700512(999)	1+	130034700512(1050)	1+	110032400241(1112)	1+
130034700512(1000)	1+	130034700512(1053)	1+	110032400241(1113)	1+
130034700512(1005)	1+	130034700512(1060)	1+	110032400241(1114)	1+
130034700512(1010)	1+	130034700512(1061)	1+	110032400241(1115)	1+
130034700512(1013)	1+	130034700512(1063)	1+	110032400241(1120)	1+
130034700512(1015)	1+	130034700512(1065)	1+	110032400241(1122)	1+
130034700512(1024)	1+	130040800397(1084)	1+	110032400241(1125)	1+
130034700512(1025)	1+	130040800397(1086)	1+	110032400241(1127)	1+

전체 45 두 (1+등급 : 45 1등급 : 0 2등급 : 0 등외등급 : 0)

납품내역	업태유형	납품처명	부위명	중량(kg)
	해	당	없	음



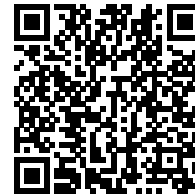
발급횟수 : 2건 발행일자 : 2023년 09월 25일

※ 동 확인서 내용은 축산물품질평가원 홈페이지(www.ekape.or.kr) "축산물등급판정확인서 조회" 코너를 이용하여 조회 하실 수 있습니다.

※ 납품내역은 『축산법 시행규칙』 제 45조 제 4항에 따라 등급판정신청인 또는 매수인이 해당 축산물을 학교나 음식점 납품 등의 사유로 추가 발급을 신청한 경우에만 표시됩니다.

210mm×297mm [백상지 80 g/m² (재활용품)]

발급번호 : 0507-9106



축산물 (돼지) 등급판정확인서

『축산법』 제40조 및 같은 법 시행규칙 제45조제1항에 따라 등급판정 결과를 아래와 같이 확인합니다.

2023년 09월 25일

축산물품질평가사 소속 : 충북지원

성명 : 정혜진



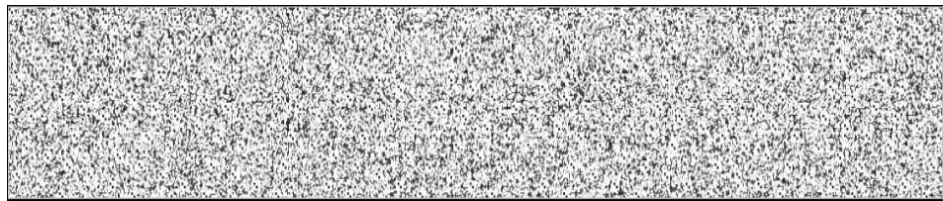
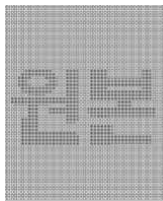
신청인	성명	정학상, 김홍국	생년월일(사업자등록번호)	1298130202
	업소명	(주)팜스코	업태유형	
	주소	경기도 안성시 제2공단4길 33		
도축장	업체명	(주)팜스코	등급판정일자	2023년 09월 23일
	소재지	충북 음성군 삼성면 대청로 54		

(단위 : 두)

이력번호 및 도체번호	등급	이력번호 및 도체번호	등급	이력번호 및 도체번호	등급
110032400241(1128)	1+	110032400241(1172)	1+		
110032400241(1132)	1+	110032400241(1176)	1+		
110032400241(1134)	1+	110032400241(1177)	1+		
110032400241(1135)	1+	110032400241(1179)	1+		
110032400241(1138)	1+				
110032400241(1139)	1+				
110032400241(1148)	1+				
110032400241(1149)	1+				
110032400241(1152)	1+				
110032400241(1153)	1+				
110032400241(1154)	1+				
110032400241(1161)	1+				
110032400241(1163)	1+				
110032400241(1166)	1+				
110032400241(1167)	1+				

전체 19 두 (1+등급 : 19 1등급 : 0 2등급 : 0 등외등급 : 0)

납품내역	업태유형	납품처명	부위명	중량(kg)
	해	당	없	음



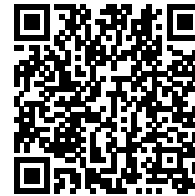
발급횟수 : 2건 발행일자 : 2023년 09월 25일

※ 동 확인서 내용은 축산물품질평가원 홈페이지(www.ekape.or.kr) "축산물등급판정확인서 조회" 코너를 이용하여 조회 하실 수 있습니다.

※ 납품내역은 『축산법 시행규칙』 제 45조 제 4항에 따라 등급판정신청인 또는 매수인이 해당 축산물을 학교나 음식점 납품 등의 사유로 추가 발급을 신청한 경우에만 표시됩니다.

210mm×297mm [백상지 80 g/m² (재활용품)]

발급번호 : 0507-9107



축산물 (돼지) 등급판정확인서

『축산법』 제40조 및 같은 법 시행규칙 제45조제1항에 따라 등급판정 결과를 아래와 같이 확인합니다.

2023년 09월 25일

축산물품질평가사 소속 : 충북지원

성명 : 정혜인



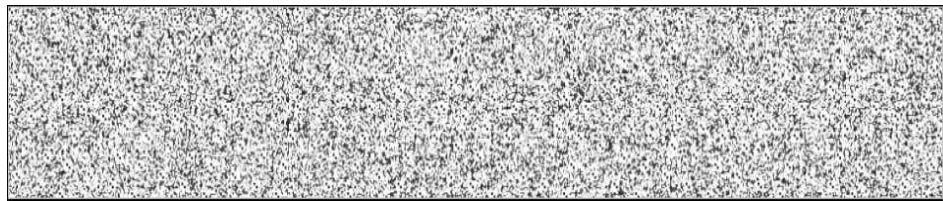
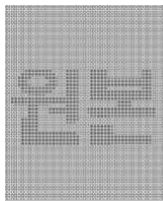
신청인	성명	정학상, 김홍국	생년월일(사업자등록번호)	1298130202
	업소명	(주)팜스코	업태유형	
	주소	경기도 안성시 제2공단4길 33		
도축장	업체명	(주)팜스코	등급판정일자	2023년 09월 23일
	소재지	충북 음성군 삼성면 대청로 54		

(단위 : 두)

이력번호 및 도체번호	등급	이력번호 및 도체번호	등급	이력번호 및 도체번호	등급
130052300363(1)	2	130052300363(85)	2	130037900520(181)	2
130052300363(2)	2	110714100283(101)	2	130037900520(183)	2
130052300363(5)	2	110714100283(104)	2	130037900520(184)	2
130052300363(7)	2	110714100283(112)	2	130037900520(187)	2
130052300363(21)	2	110714100283(114)	2	130037900520(188)	2
130052300363(42)	2	110714100283(115)	2	130037900520(189)	2
130052300363(44)	2	110714100283(133)	2	130037900520(190)	2
130052300363(45)	2	110714100283(135)	2	130037900520(191)	2
130052300363(50)	2	110714100283(136)	2	130037900520(192)	2
130052300363(51)	2	110714100283(142)	2	130037900520(195)	2
130052300363(60)	2	110714100283(151)	2	130037900520(196)	2
130052300363(64)	2	110714100283(153)	2	130037900520(202)	2
130052300363(67)	2	110714100283(165)	2	130037900520(203)	2
130052300363(80)	2	110714100283(171)	2	130037900520(204)	2
130052300363(81)	2	130037900520(180)	2	130037900520(205)	2

전체 45 두 (1+등급 : 0 1등급 : 0 2등급 : 45 등외등급 : 0)

납품내역	업태유형	납품처명	부위명	중량(kg)
	해	당	없	음



발급횟수 : 2건 발행일자 : 2023년 09월 25일

※ 동 확인서 내용은 축산물품질평가원 홈페이지(www.ekape.or.kr) "축산물등급판정확인서 조회" 코너를 이용하여 조회 하실 수 있습니다.

※ 납품내역은 『축산법 시행규칙』 제 45조 제 4항에 따라 등급판정신청인 또는 매수인이 해당 축산물을 학교나 음식점 납품 등의 사유로 추가 발급을 신청한 경우에만 표시됩니다.

210mm×297mm [백상지 80 g/m² (재활용품)]

발급번호 : 0507-9108



축산물 (돼지) 등급판정확인서

『축산법』 제40조 및 같은 법 시행규칙 제45조제1항에 따라 등급판정 결과를 아래와 같이 확인합니다.

2023년 09월 25일

축산물품질평가사 소속 : 충북지원

성명 : 이수홍



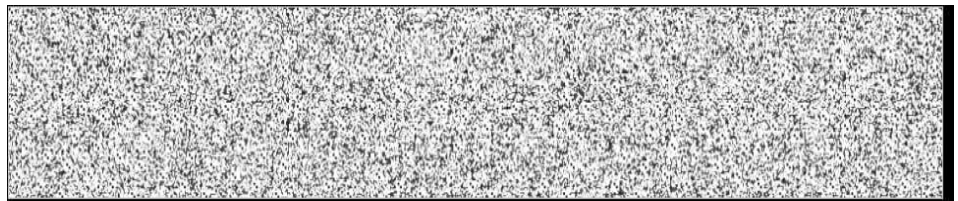
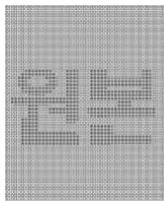
신청인	성명	정학상, 김홍국	생년월일(사업자등록번호)	1298130202
	업소명	(주)팜스코	업태유형	
	주소	경기도 안성시 제2공단4길 33		
도축장	업체명	(주)팜스코	등급판정일자	2023년 09월 23일
	소재지	충북 음성군 삼성면 대청로 54		

(단위 : 두)

이력번호 및 도체번호	등급	이력번호 및 도체번호	등급	이력번호 및 도체번호	등급
130037900520(207)	2	130037900520(232)	2	130037900520(254)	2
130037900520(209)	2	130037900520(235)	2	130037900520(258)	2
130037900520(211)	2	130037900520(236)	2	130037900520(260)	2
130037900520(212)	2	130037900520(237)	2	130037900520(261)	2
130037900520(214)	2	130037900520(238)	2	130037900520(263)	2
130037900520(216)	2	130037900520(241)	등외	130037900520(265)	2
130037900520(217)	2	130037900520(242)	2	130037900520(266)	2
130037900520(220)	2	130037900520(243)	2	130037900520(267)	2
130037900520(221)	2	130037900520(244)	2	130044001013(269)	2
130037900520(222)	2	130037900520(246)	2	130044001013(270)	2
130037900520(223)	2	130037900520(247)	2	130044001013(278)	2
130037900520(224)	2	130037900520(248)	2	130044001013(287)	2
130037900520(225)	2	130037900520(249)	2	130044001013(289)	2
130037900520(226)	2	130037900520(250)	2	130044001013(294)	2
130037900520(231)	2	130037900520(253)	2	130044001013(302)	2

전체 45 두 (1+등급 : 0 1등급 : 0 2등급 : 44 등외등급 : 1)

납품내역	업태유형	납품처명	부위명	중량(kg)
	해	당	없	음



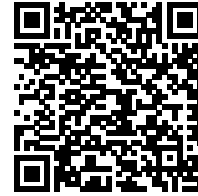
발급횟수 : 2건 발행일자 : 2023년 09월 25일

※ 동 확인서 내용은 축산물품질평가원 홈페이지(www.ekape.or.kr) "축산물등급판정확인서 조회" 코너를 이용하여 조회 하실 수 있습니다.

※ 납품내역은 『축산법 시행규칙』 제 45조 제 4항에 따라 등급판정신청인 또는 매수인이 해당 축산물을 학교나 음식점 납품 등의 사유로 추가 발급을 신청한 경우에만 표시됩니다.

210mm×297mm [백상지 80 g/m² (재활용품)]

발급번호 : 0507-9109



축산물 (돼지) 등급판정확인서

『축산법』 제40조 및 같은 법 시행규칙 제45조제1항에 따라 등급판정 결과를 아래와 같이 확인합니다.

2023년 09월 25일

축산물품질평가사 소속 : 충북지원

성명 : 이수홍



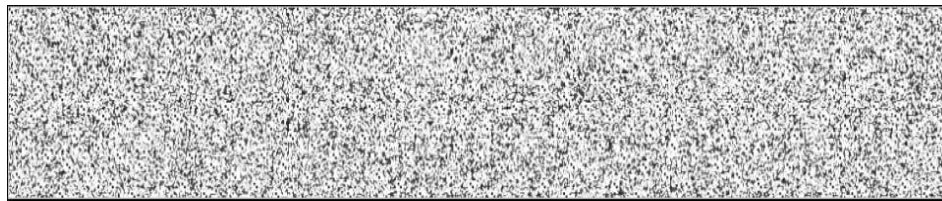
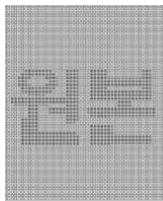
신청인	성명	정학상, 김홍국	생년월일(사업자등록번호)	1298130202
	업소명	(주)팜스코	업태유형	
	주소	경기도 안성시 제2공단4길 33		
도축장	업체명	(주)팜스코	등급판정일자	2023년 09월 23일
	소재지	충북 음성군 삼성면 대청로 54		

(단위 : 두)

이력번호 및 도체번호	등급	이력번호 및 도체번호	등급	이력번호 및 도체번호	등급
130044001013(303)	2	110003400539(493)	2	110691900082(846)	2
130044001013(308)	2	110003400539(510)	2	110691900082(853)	2
130044001013(311)	2	110003400539(516)	2	110691900082(856)	2
130044001013(332)	2	110003400539(517)	2	110032400241(860)	2
130044001013(342)	2	110003400539(519)	2	110032400241(864)	2
130044001013(348)	2	110003400539(523)	2	110032400241(865)	2
130044001013(350)	2	110003400539(565)	등외	110032400241(872)	2
130044001013(358)	2	110003400539(612)	등외	110032400241(877)	2
110156103297(425)	등외	110156103297(632)	등외	110032400241(895)	2
110003400539(458)	2	110691900082(736)	2	110032400241(901)	2
110003400539(463)	2	110691900082(742)	등외	110032400241(909)	2
110003400539(464)	2	110691900082(824)	2	110032400241(919)	2
110003400539(473)	2	110691900082(836)	2	110032400241(926)	2
110003400539(489)	2	110691900082(838)	2	130034700512(1001)	2
110003400539(490)	2	110691900082(839)	2	130034700512(1006)	2

전체 45 두 (1+등급 : 0 1등급 : 0 2등급 : 40 등외등급 : 5)

납품내역	업태유형	납품처명	부위명	중량(kg)
	해	당	없	음

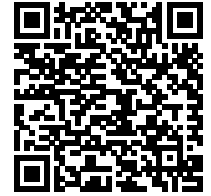


발급횟수 : 2건 발행일자 : 2023년 09월 25일

※ 동 확인서 내용은 축산물품질평가원 홈페이지(www.ekape.or.kr) "축산물등급판정확인서 조회" 코너를 이용하여 조회 하실 수 있습니다.

※ 납품내역은 『축산법 시행규칙』 제 45조 제 4항에 따라 등급판정신청인 또는 매수인이 해당 축산물을 학교나 음식점 납품 등의 사유로 추가 발급을 신청한 경우에만 표시됩니다.

발급번호 : 0507-9110



축산물 (돼지) 등급판정확인서

『축산법』 제40조 및 같은 법 시행규칙 제45조제1항에 따라 등급판정 결과를 아래와 같이 확인합니다.

2023년 09월 25일

축산물품질평가사 소속 : 충북지원

성명 : 정혜진



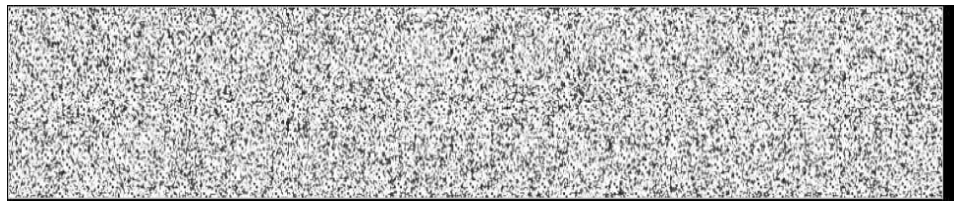
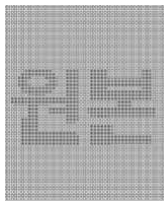
신청인	성명	정학상, 김홍국	생년월일(사업자등록번호)	1298130202
	업소명	(주)팜스코	업태유형	
	주소	경기도 안성시 제2공단4길 33		
도축장	업체명	(주)팜스코	등급판정일자	2023년 09월 23일
	소재지	충북 음성군 삼성면 대청로 54		

(단위 : 두)

이력번호 및 도체번호	등급	이력번호 및 도체번호	등급	이력번호 및 도체번호	등급
130034700512(1017)	2	130040800397(1080)	2	110032400241(1123)	2
130034700512(1021)	2	130040800397(1081)	2	110032400241(1124)	2
130034700512(1044)	2	130040800397(1082)	2	110032400241(1129)	등외
130034700512(1045)	2	130040800397(1087)	2	110032400241(1133)	2
130034700512(1047)	2	130040800397(1089)	2	110032400241(1136)	2
130034700512(1048)	2	130040800397(1091)	2	110032400241(1141)	2
130034700512(1059)	2	130040800397(1093)	2	110032400241(1164)	2
130034700512(1062)	2	130040800397(1094)	2	110032400241(1171)	2
130034700512(1068)	2	130040800397(1095)	2	110032400241(1178)	2
130040800397(1069)	2	130040800397(1102)	2		
130040800397(1070)	2	130040800397(1104)	2		
130040800397(1073)	2	130040800397(1108)	2		
130040800397(1076)	2	110032400241(1111)	2		
130040800397(1078)	2	110032400241(1117)	2		
130040800397(1079)	2	110032400241(1119)	2		

전체 39 두 (1+등급 : 0 1등급 : 0 2등급 : 38 등외등급 : 1)

납품내역	업태유형	납품처명	부위명	중량(kg)
	해	당	없	음



발급횟수 : 2건 발행일자 : 2023년 09월 25일

※ 동 확인서 내용은 축산물품질평가원 홈페이지(www.ekape.or.kr) "축산물등급판정확인서 조회" 코너를 이용하여 조회 하실 수 있습니다.

※ 납품내역은 『축산법 시행규칙』 제 45조 제 4항에 따라 등급판정신청인 또는 매수인이 해당 축산물을 학교나 음식점 납품 등의 사유로 추가 발급을 신청한 경우에만 표시됩니다.

210mm×297mm [백상지 80 g/m² (재활용품)]

발급번호 : 0507-9111



축산물 (돼지) 등급판정확인서

『축산법』 제40조 및 같은 법 시행규칙 제45조제1항에 따라 등급판정 결과를 아래와 같이 확인합니다.

2023년 09월 25일

축산물품질평가사 소속 : 충북지원

성명 : 이수홍



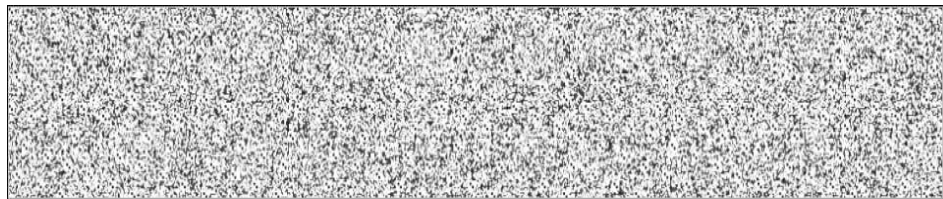
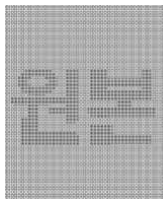
신청인	성명	정학상, 김홍국	생년월일(사업자등록번호)	1298130202
	업소명	(주)팜스코	업태유형	
	주소	경기도 안성시 제2공단4길 33		
도축장	업체명	(주)팜스코	등급판정일자	2023년 09월 23일
	소재지	충북 음성군 삼성면 대청로 54		

(단위 : 두)

이력번호 및 도체번호	등급	이력번호 및 도체번호	등급	이력번호 및 도체번호	등급
130052300363(31)	1+	110714100283(158)	1+	110003400539(466)	1+
130052300363(53)	1+	110714100283(161)	1+	110003400539(498)	1+
130052300363(55)	1+	110714100283(170)	1+	110003400539(521)	1+
130052300363(56)	1+	130037900520(199)	1+	110003400539(525)	1+
130052300363(57)	1+	130037900520(234)	1+	110003400539(537)	1+
130052300363(59)	1+	130037900520(251)	1+	110032400241(861)	1+
130052300363(75)	1+	130037900520(257)	1+	110032400241(880)	1+
110714100283(94)	1+	130044001013(276)	1+	110032400241(881)	1+
110714100283(95)	1+	130044001013(279)	1+	110032400241(891)	1+
110714100283(100)	1+	130044001013(286)	1+	110032400241(892)	1+
110714100283(110)	1+	130044001013(300)	1+	110032400241(900)	1+
110714100283(111)	1+	130044001013(306)	1+	110032400241(913)	1+
110714100283(130)	1+	130044001013(324)	1+	110032400241(916)	1+
110714100283(137)	1+	130044001013(339)	1+	110032400241(917)	1+
110714100283(145)	1+	130044001013(353)	1+	130034700512(1002)	1+

전체 45 두 (1+등급 : 45 1등급 : 0 2등급 : 0 등외등급 : 0)

납품내역	업태유형	납품처명	부위명	중량(kg)
	해	당	없	음



발급횟수 : 2건 발행일자 : 2023년 09월 25일

※ 동 확인서 내용은 축산물품질평가원 홈페이지(www.ekape.or.kr) "축산물등급판정확인서 조회" 코너를 이용하여 조회 하실 수 있습니다.

※ 납품내역은 『축산법 시행규칙』 제 45조 제 4항에 따라 등급판정신청인 또는 매수인이 해당 축산물을 학교나 음식점 납품 등의 사유로 추가 발급을 신청한 경우에만 표시됩니다.

210mm×297mm [백상지 80 g/m² (재활용품)]

발급번호 : 0507-9112



축산물 (돼지) 등급판정확인서

『축산법』 제40조 및 같은 법 시행규칙 제45조제1항에 따라 등급판정 결과를 아래와 같이 확인합니다.

2023년 09월 25일

축산물품질평가사 소속 : 충북지원

성명 : 이수홍



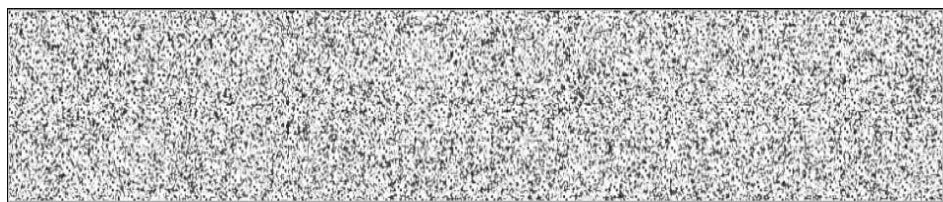
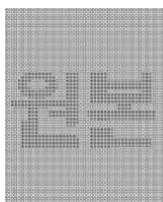
신청인	성명	정학상, 김홍국	생년월일(사업자등록번호)	1298130202
	업소명	(주)팜스코	업태유형	
	주소	경기도 안성시 제2공단4길 33		
도축장	업체명	(주)팜스코	등급판정일자	2023년 09월 23일
	소재지	충북 음성군 삼성면 대청로 54		

(단위 : 두)

이력번호 및 도체번호	등급	이력번호 및 도체번호	등급	이력번호 및 도체번호	등급
130052300363(18)	1	110003400539(455)	2		
130052300363(41)	1+	110003400539(491)	2		
130052300363(48)	1+	110691900082(826)	2		
130052300363(74)	1+	130034700512(1028)	2		
130052300363(78)	1+	130040800397(1072)	2		
110714100283(103)	1+				
110714100283(105)	1+				
110714100283(131)	1+				
110714100283(132)	1				
110714100283(154)	1+				
110714100283(172)	1				
130037900520(227)	1+				
130044001013(282)	1				
130044001013(290)	1				
130044001013(291)	1				

전체 20 두 (1+등급 : 9 1등급 : 6 2등급 : 5 등외등급 : 0)

납품내역	업태유형	납품처명	부위명	중량(kg)
	해	당	없	음



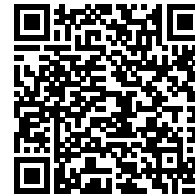
발급횟수 : 2건 발행일자 : 2023년 09월 25일

※ 동 확인서 내용은 축산물품질평가원 홈페이지(www.ekape.or.kr) "축산물등급판정확인서 조회" 코너를 이용하여 조회 하실 수 있습니다.

※ 납품내역은 『축산법 시행규칙』 제 45조 제 4항에 따라 등급판정신청인 또는 매수인이 해당 축산물을 학교나 음식점 납품 등의 사유로 추가 발급을 신청한 경우에만 표시됩니다.

210mm×297mm [백상지 80 g/m² (재활용품)]

발급번호 : 0507-9113



축산물 (돼지) 등급판정확인서

『축산법』 제40조 및 같은 법 시행규칙 제45조제1항에 따라 등급판정 결과를 아래와 같이 확인합니다.

2023년 09월 25일

축산물품질평가사 소속 : 충북지원

성명 : 정혜인



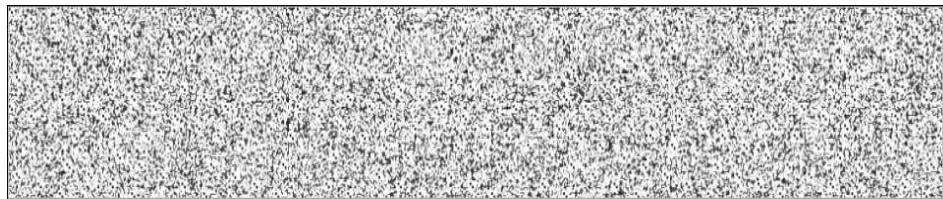
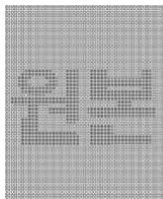
신청인	성명	정학상, 김홍국	생년월일(사업자등록번호)	1298130202
	업소명	(주)팜스코	업태유형	
	주소	경기도 안성시 제2공단4길 33		
도축장	업체명	(주)팜스코	등급판정일자	2023년 09월 23일
	소재지	충북 음성군 삼성면 대청로 54		

(단위 : 두)

이력번호 및 도체번호	등급	이력번호 및 도체번호	등급	이력번호 및 도체번호	등급
130052300363(3)	1+				
130052300363(12)	1+				
130052300363(17)	1+				
130052300363(39)	1				
130052300363(52)	1				
130052300363(79)	1				
110714100283(113)	1				
110691900082(851)	1+				

전체 8 두 (1+등급 : 4 1등급 : 4 2등급 : 0 등외등급 : 0)

납품내역	업태유형	납품처명	부위명	중량(kg)
	해	당	없	음

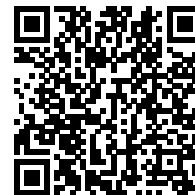


발급횟수 : 2건 발행일자 : 2023년 09월 25일

※ 동 확인서 내용은 축산물품질평가원 홈페이지(www.ekape.or.kr) "축산물등급판정확인서 조회" 코너를 이용하여 조회 하실 수 있습니다.

※ 납품내역은 『축산법 시행규칙』 제 45조 제 4항에 따라 등급판정신청인 또는 매수인이 해당 축산물을 학교나 음식점 납품 등의 사유로 추가 발급을 신청한 경우에만 표시됩니다.

발급번호 : 0507-9114



축산물 (돼지) 등급판정확인서

『축산법』 제40조 및 같은 법 시행규칙 제45조제1항에 따라 등급판정 결과를 아래와 같이 확인합니다.

2023년 09월 25일

축산물품질평가사 소속 : 충북지원

성명 : 이수홍



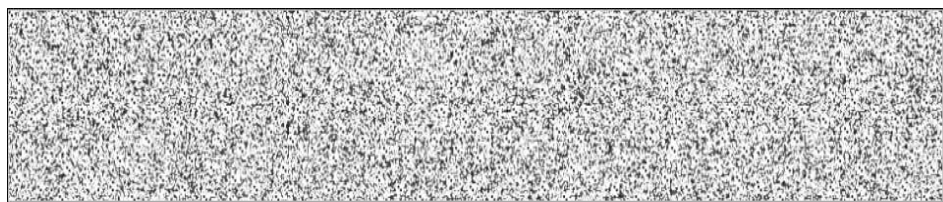
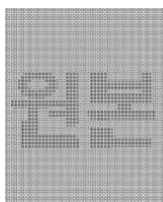
신청인	성명	정학상, 김홍국	생년월일(사업자등록번호)	1298130202
	업소명	(주)팜스코	업태유형	
	주소	경기도 안성시 제2공단4길 33		
도축장	업체명	(주)팜스코	등급판정일자	2023년 09월 23일
	소재지	충북 음성군 삼성면 대청로 54		

(단위 : 두)

이력번호 및 도체번호	등급	이력번호 및 도체번호	등급	이력번호 및 도체번호	등급
130052300363(68)	2	110003400539(534)	1+	110032400241(894)	1+
110714100283(109)	2	110003400539(535)	1+	110032400241(897)	1+
110714100283(118)	2	110003400539(538)	1+		
130044001013(273)	2	110003400539(541)	1		
130044001013(275)	2	110003400539(599)	1+		
130044001013(277)	2	110003400539(602)	1+		
130044001013(325)	2	110003400539(618)	1+		
130044001013(344)	1	110003400539(621)	1+		
130044001013(357)	1	110003400539(622)	1+		
110003400539(507)	1	110691900082(828)	1+		
110003400539(513)	1	110691900082(845)	1+		
110003400539(514)	1+	110691900082(857)	1+		
110003400539(526)	1	110032400241(868)	1+		
110003400539(530)	1	110032400241(874)	1+		
110003400539(532)	1+	110032400241(886)	1+		

전체 32 두 (1+등급 : 18 1등급 : 7 2등급 : 7 등외등급 : 0)

납품내역	업태유형	납품처명	부위명	중량(kg)
	해	당	없	음



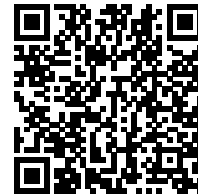
발급횟수 : 2건 발행일자 : 2023년 09월 25일

※ 동 확인서 내용은 축산물품질평가원 홈페이지(www.ekape.or.kr) "축산물등급판정확인서 조회" 코너를 이용하여 조회 하실 수 있습니다.

※ 납품내역은 『축산법 시행규칙』 제 45조 제 4항에 따라 등급판정신청인 또는 매수인이 해당 축산물을 학교나 음식점 납품 등의 사유로 추가 발급을 신청한 경우에만 표시됩니다.

210mm×297mm [백상지 80 g/m² (재활용품)]

발급번호 : 0507-9115



축산물 (돼지) 등급판정확인서

『축산법』 제40조 및 같은 법 시행규칙 제45조제1항에 따라 등급판정 결과를 아래와 같이 확인합니다.

2023년 09월 25일

축산물품질평가사 소속 : 충북지원

성명 : 이수홍



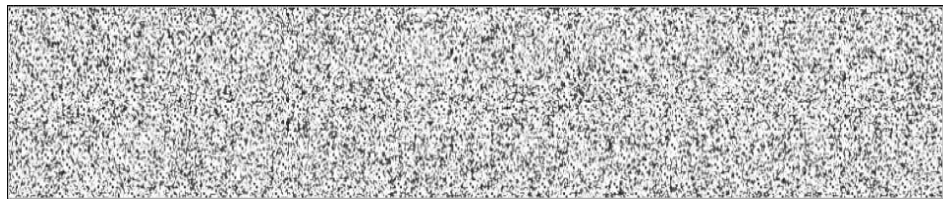
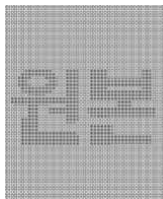
신청인	성명	정학상, 김홍국	생년월일(사업자등록번호)	1298130202
	업소명	(주)팜스코	업태유형	
	주소	경기도 안성시 제2공단4길 33		
도축장	업체명	(주)팜스코	등급판정일자	2023년 09월 23일
	소재지	충북 음성군 삼성면 대청로 54		

(단위 : 두)

이력번호 및 도체번호	등급	이력번호 및 도체번호	등급	이력번호 및 도체번호	등급
130052300363(16)	1+	130044001013(316)	1+	110032400241(876)	1+
130052300363(36)	1+	130044001013(328)	1+	110032400241(878)	1
130052300363(43)	1+	110003400539(460)	1	110032400241(882)	1+
130052300363(47)	1+	110003400539(461)	1+	110032400241(884)	1+
130052300363(82)	1+	110003400539(477)	1	110032400241(898)	1+
110714100283(88)	1	110003400539(479)	1+	110032400241(902)	1
110714100283(119)	1+	110003400539(480)	1	110032400241(925)	1+
110714100283(155)	1+	110003400539(483)	1+	110032400241(927)	1+
130037900520(213)	1+	110003400539(484)	1+	130034700512(1012)	1+
130037900520(230)	1+	110003400539(504)	1+	130034700512(1023)	1+
130037900520(262)	1+	110003400539(522)	1+	130034700512(1042)	1
130044001013(272)	1+	110003400539(549)	1	130040800397(1085)	1+
130044001013(281)	1+	110691900082(858)	1	130040800397(1090)	1
130044001013(296)	1+	110032400241(862)	1+		
130044001013(307)	1+	110032400241(870)	1+		

전체 43 두 (1+등급 : 33 1등급 : 10 2등급 : 0 등외등급 : 0)

납품내역	업태유형	납품처명	부위명	중량(kg)
	해	당	없	음



발급횟수 : 2건 발행일자 : 2023년 09월 25일

※ 동 확인서 내용은 축산물품질평가원 홈페이지(www.ekape.or.kr) "축산물등급판정확인서 조회" 코너를 이용하여 조회 하실 수 있습니다.

※ 납품내역은 『축산법 시행규칙』 제 45조 제 4항에 따라 등급판정신청인 또는 매수인이 해당 축산물을 학교나 음식점 납품 등의 사유로 추가 발급을 신청한 경우에만 표시됩니다.

발급번호 : 0507-9116



축산물 (돼지) 등급판정확인서

『축산법』 제40조 및 같은 법 시행규칙 제45조제1항에 따라 등급판정 결과를 아래와 같이 확인합니다.

2023년 09월 25일

축산물품질평가사 소속 : 충북지원

성명 : 이수홍



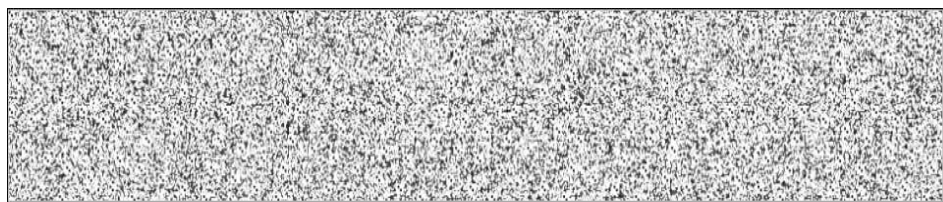
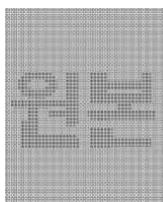
신청인	성명	정학상, 김홍국	생년월일(사업자등록번호)	1298130202
	업소명	(주)팜스코	업태유형	
	주소	경기도 안성시 제2공단4길 33		
도축장	업체명	(주)팜스코	등급판정일자	2023년 09월 23일
	소재지	충북 음성군 삼성면 대청로 54		

(단위 : 두)

이력번호 및 도체번호	등급	이력번호 및 도체번호	등급	이력번호 및 도체번호	등급
130052300363(11)	2	130044001013(336)	1+		
130052300363(20)	2	130044001013(337)	1+		
130052300363(28)	2	110003400539(459)	1+		
130052300363(69)	2	110003400539(476)	1+		
130052300363(71)	2	110003400539(481)	1+		
130052300363(83)	2	110003400539(486)	1+		
110714100283(97)	2	110003400539(494)	1+		
110714100283(121)	2	110003400539(508)	1+		
110714100283(141)	2	110003400539(552)	1+		
110714100283(157)	2	110003400539(570)	1+		
110714100283(162)	2	110003400539(581)	1+		
110714100283(164)	2	110003400539(582)	1+		
130037900520(185)	2	110003400539(583)	1+		
130044001013(327)	1+				
130044001013(333)	1+				

전체 28 두 (1+등급 : 15 1등급 : 0 2등급 : 13 등외등급 : 0)

납품내역	업태유형	납품처명	부위명	중량(kg)
	해	당	없	음

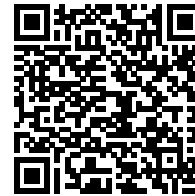


발급횟수 : 2건 발행일자 : 2023년 09월 25일

※ 동 확인서 내용은 축산물품질평가원 홈페이지(www.ekape.or.kr) "축산물등급판정확인서 조회" 코너를 이용하여 조회 하실 수 있습니다.

※ 납품내역은 『축산법 시행규칙』 제 45조 제 4항에 따라 등급판정신청인 또는 매수인이 해당 축산물을 학교나 음식점 납품 등의 사유로 추가 발급을 신청한 경우에만 표시됩니다.

발급번호 : 0507-9117



축산물 (돼지) 등급판정확인서

『축산법』 제40조 및 같은 법 시행규칙 제45조제1항에 따라 등급판정 결과를 아래와 같이 확인합니다.

2023년 09월 25일

축산물품질평가사 소속 : 충북지원

성명 : 정혜진



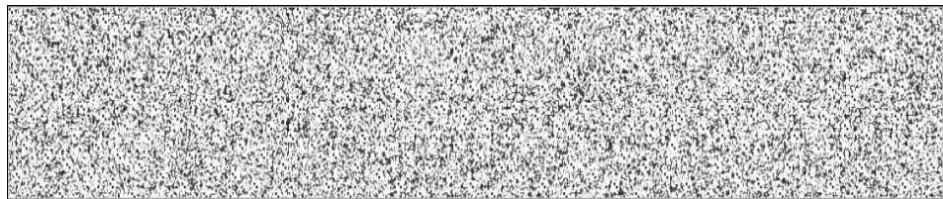
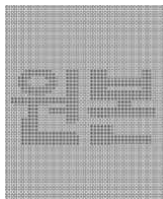
신청인	성명	정학상, 김홍국	생년월일(사업자등록번호)	1298130202
	업소명	(주)팜스코	업태유형	
	주소	경기도 안성시 제2공단4길 33		
도축장	업체명	(주)팜스코	등급판정일자	2023년 09월 23일
	소재지	충북 음성군 삼성면 대청로 54		

(단위 : 두)

이력번호 및 도체번호	등급	이력번호 및 도체번호	등급	이력번호 및 도체번호	등급
130052300363(4)	1				
130052300363(8)	1+				
130052300363(14)	1+				
130052300363(25)	1+				
130052300363(30)	1				
130034700512(1056)	2				
130034700512(1066)	2				
130040800397(1099)	2				
110032400241(1143)	2				
110032400241(1168)	2				

전체 10 두 (1+등급 : 3 1등급 : 2 2등급 : 5 등외등급 : 0)

납품내역	업태유형	납품처명	부위명	중량(kg)
	해	당	없	음



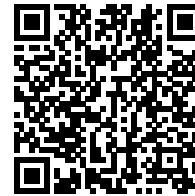
발급횟수 : 2건 발행일자 : 2023년 09월 25일

※ 동 확인서 내용은 축산물품질평가원 홈페이지(www.ekape.or.kr) "축산물등급판정확인서 조회" 코너를 이용하여 조회 하실 수 있습니다.

※ 납품내역은 『축산법 시행규칙』 제 45조 제 4항에 따라 등급판정신청인 또는 매수인이 해당 축산물을 학교나 음식점 납품 등의 사유로 추가 발급을 신청한 경우에만 표시됩니다.

210mm×297mm [백상지 80 g/m² (재활용품)]

발급번호 : 0507-9118



축산물 (돼지) 등급판정확인서

『축산법』 제40조 및 같은 법 시행규칙 제45조제1항에 따라 등급판정 결과를 아래와 같이 확인합니다.

2023년 09월 25일

축산물품질평가사 소속 : 충북지원

성명 : 정혜진



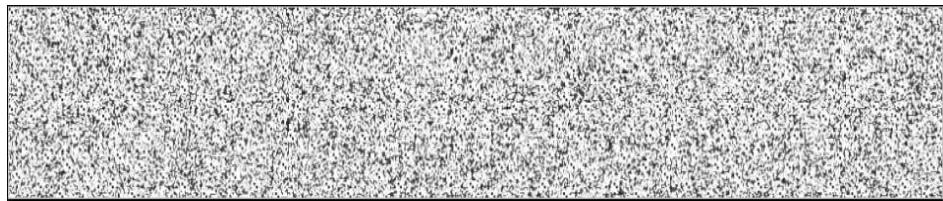
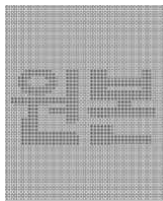
신청인	성명	정학상, 김흥국	생년월일(사업자등록번호)	1298130202
	업소명	(주)팜스코	업태유형	
	주소	경기도 안성시 제2공단4길 33		
도축장	업체명	(주)팜스코	등급판정일자	2023년 09월 23일
	소재지	충북 음성군 삼성면 대청로 54		

(단위 : 두)

이력번호 및 도체번호	등급	이력번호 및 도체번호	등급	이력번호 및 도체번호	등급
130052300363(29)	1+				
110003400539(555)	1				
110003400539(558)	1				
110003400539(561)	1				
110003400539(584)	1				
110032400241(906)	1				
110032400241(907)	1+				
110032400241(910)	1+				
110032400241(920)	1+				
110032400241(923)	1+				

전체 10 두 (1+등급 : 5 1등급 : 5 2등급 : 0 등외등급 : 0)

납품내역	업태유형	납품처명	부위명	중량(kg)
	해	당	없	음



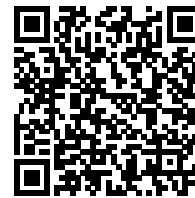
발급횟수 : 2건 발행일자 : 2023년 09월 25일

※ 동 확인서 내용은 축산물품질평가원 홈페이지(www.ekape.or.kr) "축산물등급판정확인서 조회" 코너를 이용하여 조회 하실 수 있습니다.

※ 납품내역은 『축산법 시행규칙』 제 45조 제 4항에 따라 등급판정신청인 또는 매수인이 해당 축산물을 학교나 음식점 납품 등의 사유로 추가 발급을 신청한 경우에만 표시됩니다.

210mm×297mm [백상지 80 g/m² (재활용품)]

발급번호 : 0507-9119



축산물 (돼지) 등급판정확인서

『축산법』 제40조 및 같은 법 시행규칙 제45조제1항에 따라 등급판정 결과를 아래와 같이 확인합니다.

2023년 09월 25일

축산물품질평가사 소속 : 충북지원

성명 : 이수홍



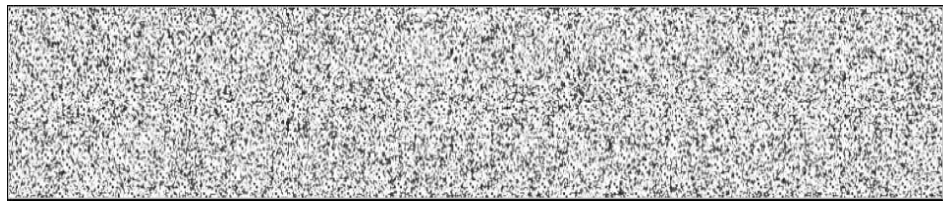
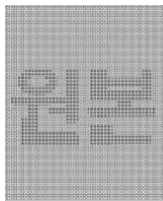
신청인	성명	정학상, 김홍국	생년월일(사업자등록번호)	1298130202
	업소명	(주)팜스코	업태유형	
	주소	경기도 안성시 제2공단4길 33		
도축장	업체명	(주)팜스코	등급판정일자	2023년 09월 23일
	소재지	충북 음성군 삼성면 대청로 54		

(단위 : 두)

이력번호 및 도체번호	등급	이력번호 및 도체번호	등급	이력번호 및 도체번호	등급
130052300363(76)	2	110032400241(1151)	2		
110714100283(91)	2	110032400241(1155)	2		
110714100283(92)	2	110032400241(1159)	2		
110714100283(134)	2	110032400241(1173)	2		
110714100283(138)	2	110032400241(1175)	2		
130044001013(304)	2				
130044001013(341)	2				
110691900082(834)	2				
130034700512(1016)	2				
110032400241(1130)	2				
110032400241(1137)	2				
110032400241(1142)	2				
110032400241(1144)	2				
110032400241(1145)	2				
110032400241(1147)	2				

전체 20 두 (1+등급 : 0 1등급 : 0 2등급 : 20 등외등급 : 0)

납품내역	업태유형	납품처명	부위명	중량(kg)
	해	당	없	음



발급횟수 : 2건 발행일자 : 2023년 09월 25일

※ 동 확인서 내용은 축산물품질평가원 홈페이지(www.ekape.or.kr) "축산물등급판정확인서 조회" 코너를 이용하여 조회 하실 수 있습니다.

※ 납품내역은 『축산법 시행규칙』 제 45조 제 4항에 따라 등급판정신청인 또는 매수인이 해당 축산물을 학교나 음식점 납품 등의 사유로 추가 발급을 신청한 경우에만 표시됩니다.

210mm×297mm [백상지 80 g/m² (재활용품)]