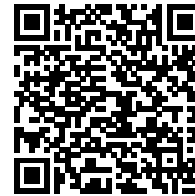


발급번호 : 0507-9133



# 축산물 (돼지) 등급판정확인서

『축산법』 제40조 및 같은 법 시행규칙 제45조제1항에 따라 등급판정 결과를 아래와 같이 확인합니다.

2023년 09월 26일

축산물품질평가사 소속 : 충북지원

성명 : 정혜인



신청인	성명	정학상, 김흥국	생년월일(사업자등록번호)	1298130202
	업소명	(주)팜스코	업태유형	
	주소	경기도 안성시 제2공단4길 33		
도축장	업체명	(주)팜스코	등급판정일자	2023년 09월 25일
	소재지	충북 음성군 삼성면 대청로 54		

(단위 : 두)

이력번호 및 도체번호	등급	이력번호 및 도체번호	등급	이력번호 및 도체번호	등급
110156103298( 468 )	1+	110156103298( 487 )	1	110156103298( 505 )	1
110156103298( 470 )	1+	110156103298( 488 )	1	110156103298( 509 )	1+
110156103298( 471 )	1	110156103298( 489 )	1+	110156103298( 510 )	1+
110156103298( 472 )	1	110156103298( 490 )	1	110156103298( 511 )	1
110156103298( 474 )	1+	110156103298( 492 )	1	110156103298( 512 )	1
110156103298( 477 )	1+	110156103298( 494 )	1+	110156103298( 513 )	1+
110156103298( 478 )	1	110156103298( 495 )	1	110156103298( 515 )	1+
110156103298( 479 )	1	110156103298( 496 )	1+	110156103298( 516 )	1
110156103298( 480 )	1	110156103298( 498 )	1+	110156103298( 517 )	1
110156103298( 481 )	1+	110156103298( 499 )	1	110156103298( 518 )	1
110156103298( 482 )	1	110156103298( 500 )	1+	110156103298( 520 )	1+
110156103298( 483 )	1+	110156103298( 501 )	1+	110156103298( 522 )	1
110156103298( 484 )	1+	110156103298( 502 )	1	110156103298( 523 )	1+
110156103298( 485 )	1	110156103298( 503 )	1+	110156103298( 524 )	1
110156103298( 486 )	1+	110156103298( 504 )	1	110156103298( 525 )	1+

전체 45 두 ( 1+등급 : 22 1등급 : 23 2등급 : 0 등외등급 : 0 )

납품내역	업태유형	납품처명	부위명	중량(kg)
	해	당	없	음



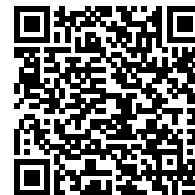
발급횟수 : 2건      발행일자 : 2023년 09월 26일

※ 동 확인서 내용은 축산물품질평가원 홈페이지(www.ekape.or.kr) "축산물등급판정확인서 조회" 코너를 이용하여 조회 하실 수 있습니다.

※ 납품내역은 『축산법 시행규칙』 제 45조 제 4항에 따라 등급판정신청인 또는 매수인이 해당 축산물을 학교나 음식점 납품 등의 사유로 추가 발급을 신청한 경우에만 표시됩니다.

210mm×297mm [백상지 80 g/㎡ (재활용품) ]

발급번호 : 0507-9134



# 축산물 (돼지) 등급판정확인서

『축산법』 제40조 및 같은 법 시행규칙 제45조제1항에 따라 등급판정 결과를 아래와 같이 확인합니다.

2023년 09월 26일

축산물품질평가사 소속 : 충북지원

성명 : 정혜인



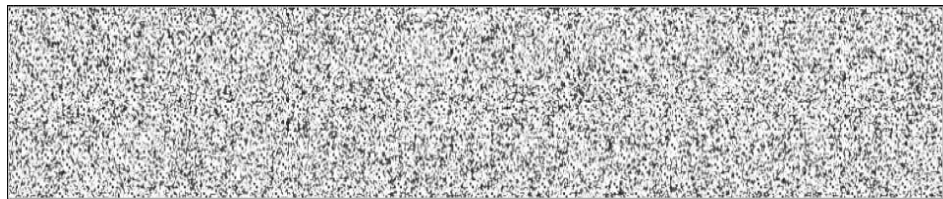
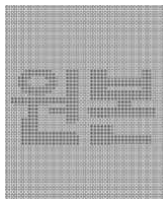
신청인	성명	정학상, 김홍국	생년월일(사업자등록번호)	1298130202
	업소명	(주)팜스코	업태유형	
	주소	경기도 안성시 제2공단4길 33		
도축장	업체명	(주)팜스코	등급판정일자	2023년 09월 25일
	소재지	충북 음성군 삼성면 대청로 54		

(단위 : 두)

이력번호 및 도체번호	등급	이력번호 및 도체번호	등급	이력번호 및 도체번호	등급
110156103298( 526)	1+	110156103298( 546)	1+	110156103298( 563)	1
110156103298( 528)	1	110156103298( 547)	1+	110156103298( 564)	1+
110156103298( 530)	1+	110156103298( 548)	1+	110156103298( 565)	1
110156103298( 531)	1	110156103298( 549)	1+	110156103298( 568)	1+
110156103298( 532)	1+	110156103298( 550)	1+	110156103298( 572)	1+
110156103298( 533)	1	110156103298( 551)	1	110156103298( 573)	1+
110156103298( 534)	1	110156103298( 553)	1	110156103298( 574)	1+
110156103298( 537)	1+	110156103298( 554)	1	110156103298( 575)	1
110156103298( 538)	1	110156103298( 555)	1+	110156103298( 576)	1
110156103298( 539)	1+	110156103298( 556)	1	110156103298( 577)	1+
110156103298( 540)	1+	110156103298( 557)	1+	110156103298( 578)	1+
110156103298( 541)	1	110156103298( 559)	1	110156103298( 579)	1+
110156103298( 542)	1	110156103298( 560)	1+	110156103298( 580)	1
110156103298( 544)	1+	110156103298( 561)	1+	110156103298( 582)	1
110156103298( 545)	1+	110156103298( 562)	1	110156103298( 583)	1+

전체 45 두 ( 1+등급 : 26 1등급 : 19 2등급 : 0 등외등급 : 0 )

납품내역	업태유형	납품처명	부위명	중량(kg)
	해	당	없	음



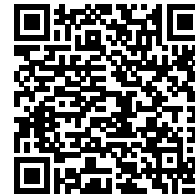
발급횟수 : 2건      발행일자 : 2023년 09월 26일

※ 동 확인서 내용은 축산물품질평가원 홈페이지(www.ekape.or.kr) "축산물등급판정확인서 조회" 코너를 이용하여 조회 하실 수 있습니다.

※ 납품내역은 『축산법 시행규칙』 제 45조 제 4항에 따라 등급판정신청인 또는 매수인이 해당 축산물을 학교나 음식점 납품 등의 사유로 추가 발급을 신청한 경우에만 표시됩니다.

210mm×297mm [백상지 80 g/m<sup>2</sup> (재활용품) ]

발급번호 : 0507-9135



# 축산물 (돼지) 등급판정확인서

『축산법』 제40조 및 같은 법 시행규칙 제45조제1항에 따라 등급판정 결과를 아래와 같이 확인합니다.

2023년 09월 26일

축산물품질평가사 소속 : 충북지원

성명 : 정혜인



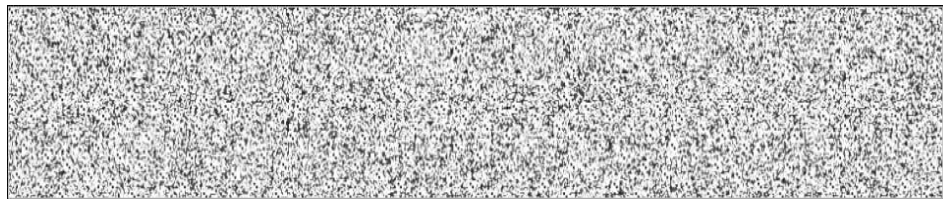
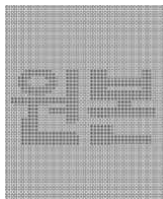
신청인	성명	정학상, 김홍국	생년월일(사업자등록번호)	1298130202
	업소명	(주)팜스코	업태유형	
	주소	경기도 안성시 제2공단4길 33		
도축장	업체명	(주)팜스코	등급판정일자	2023년 09월 25일
	소재지	충북 음성군 삼성면 대청로 54		

(단위 : 두)

이력번호 및 도체번호	등급	이력번호 및 도체번호	등급	이력번호 및 도체번호	등급
110156103298( 584 )	1	110156103298( 603 )	1+	110156103298( 621 )	1+
110156103298( 585 )	1+	110156103298( 605 )	1+	110156103298( 622 )	1
110156103298( 588 )	1+	110156103298( 606 )	1	110156103298( 623 )	1
110156103298( 589 )	1+	110156103298( 607 )	1	110156103298( 624 )	1
110156103298( 590 )	1	110156103298( 608 )	1	110156103298( 625 )	1+
110156103298( 591 )	1+	110156103298( 609 )	1+	110156103298( 626 )	1+
110156103298( 592 )	1+	110156103298( 611 )	1+	110156103298( 627 )	1+
110156103298( 593 )	1+	110156103298( 612 )	1	110156103298( 628 )	1+
110156103298( 594 )	1	110156103298( 613 )	1	110156103298( 629 )	1
110156103298( 596 )	1+	110156103298( 614 )	1	110156103298( 630 )	1
110156103298( 597 )	1+	110156103298( 615 )	1+	110156103298( 631 )	1+
110156103298( 598 )	1+	110156103298( 617 )	1+	110156103298( 632 )	1+
110156103298( 599 )	1	110156103298( 618 )	1+	110156103298( 633 )	1
110156103298( 600 )	1+	110156103298( 619 )	1	110156103298( 634 )	1
110156103298( 602 )	1	110156103298( 620 )	1	110156103298( 637 )	1

전체 45 두 ( 1+등급 : 24 1등급 : 21 2등급 : 0 등외등급 : 0 )

납품내역	업태유형	납품처명	부위명	중량(kg)
	해	당	없	음



발급횟수 : 2건 발행일자 : 2023년 09월 26일

※ 동 확인서 내용은 축산물품질평가원 홈페이지(www.ekape.or.kr) "축산물등급판정확인서 조회" 코너를 이용하여 조회 하실 수 있습니다.

※ 납품내역은 『축산법 시행규칙』 제 45조 제 4항에 따라 등급판정신청인 또는 매수인이 해당 축산물을 학교나 음식점 납품 등의 사유로 추가 발급을 신청한 경우에만 표시됩니다.

210mm×297mm [백상지 80 g/m<sup>2</sup> (재활용품) ]

발급번호 : 0507-9136



# 축산물 (돼지) 등급판정확인서

『축산법』 제40조 및 같은 법 시행규칙 제45조제1항에 따라 등급판정 결과를 아래와 같이 확인합니다.

2023년 09월 26일

축산물품질평가사 소속 : 충북지원

성명 : 정혜진



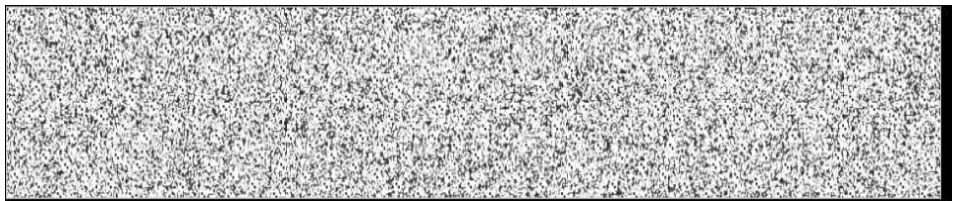
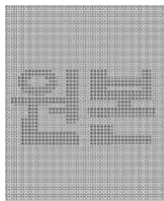
신청인	성명	정학상, 김홍국	생년월일(사업자등록번호)	1298130202
	업소명	(주)팜스코	업태유형	
	주소	경기도 안성시 제2공단4길 33		
도축장	업체명	(주)팜스코	등급판정일자	2023년 09월 25일
	소재지	충북 음성군 삼성면 대청로 54		

(단위 : 두)

이력번호 및 도체번호	등급	이력번호 및 도체번호	등급	이력번호 및 도체번호	등급
110156103298( 638 )	1	110156103298( 664 )	1	110156103298( 688 )	1+
110156103298( 640 )	1+	110156103298( 665 )	1	110156103298( 689 )	1+
110156103298( 641 )	1	110156103298( 666 )	1	110156103298( 692 )	1
110156103298( 643 )	1+	110156103298( 667 )	1	110156103298( 694 )	1
110156103298( 644 )	1+	110156103298( 669 )	1+	110156103298( 695 )	1+
110156103298( 647 )	1	110156103298( 670 )	1	110156103298( 696 )	1+
110156103298( 648 )	1+	110156103298( 672 )	1	110156103298( 697 )	1
110156103298( 649 )	1	110156103298( 673 )	1	110156103298( 698 )	1+
110156103298( 651 )	1+	110156103298( 674 )	1+	110156103298( 699 )	1
110156103298( 652 )	1+	110156103298( 675 )	1	110156103298( 700 )	1
110156103298( 653 )	1	110156103298( 677 )	1+	110156103298( 701 )	1
110156103298( 655 )	1	110156103298( 682 )	1	110156103298( 703 )	1
110156103298( 657 )	1+	110156103298( 683 )	1+	110156103298( 704 )	1
110156103298( 660 )	1	110156103298( 686 )	1	110156103298( 705 )	1+
110156103298( 662 )	1	110156103298( 687 )	1	110156103298( 706 )	1

전체 45 두 ( 1+등급 : 17 1등급 : 28 2등급 : 0 등외등급 : 0 )

납품내역	업태유형	납품처명	부위명	중량(kg)
	해	당	없	음



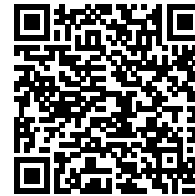
발급횟수 : 2건      발행일자 : 2023년 09월 26일

※ 동 확인서 내용은 축산물품질평가원 홈페이지(www.ekape.or.kr) "축산물등급판정확인서 조회" 코너를 이용하여 조회 하실 수 있습니다.

※ 납품내역은 『축산법 시행규칙』 제 45조 제 4항에 따라 등급판정신청인 또는 매수인이 해당 축산물을 학교나 음식점 납품 등의 사유로 추가 발급을 신청한 경우에만 표시됩니다.

210mm×297mm [백상지 80 g/m<sup>2</sup> (재활용품) ]

발급번호 : 0507-9137



# 축산물 (돼지) 등급판정확인서

『축산법』 제40조 및 같은 법 시행규칙 제45조제1항에 따라 등급판정 결과를 아래와 같이 확인합니다.

2023년 09월 26일

축산물품질평가사 소속 : 충북지원

성명 : 정혜진



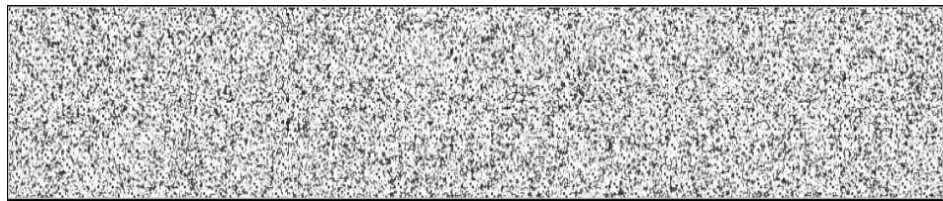
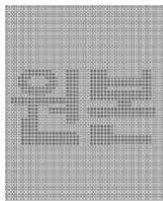
신청인	성명	정학상, 김홍국	생년월일(사업자등록번호)	1298130202
	업소명	(주)팜스코	업태유형	
	주소	경기도 안성시 제2공단4길 33		
도축장	업체명	(주)팜스코	등급판정일자	2023년 09월 25일
	소재지	충북 음성군 삼성면 대청로 54		

(단위 : 두)

이력번호 및 도체번호	등급	이력번호 및 도체번호	등급	이력번호 및 도체번호	등급
110156103298( 707 )	1+	110156103298( 725 )	1+	110156103298( 769 )	1+
110156103298( 708 )	1+	110156103298( 726 )	1	110156103298( 770 )	1
110156103298( 709 )	1	110156103298( 756 )	1	110156103298( 771 )	1+
110156103298( 710 )	1	110156103298( 757 )	1	110156103298( 772 )	1+
110156103298( 711 )	1+	110156103298( 758 )	1+	110156103298( 773 )	1
110156103298( 712 )	1+	110156103298( 759 )	1	110156103298( 775 )	1+
110156103298( 714 )	1+	110156103298( 760 )	1+	110156103298( 776 )	1
110156103298( 715 )	1	110156103298( 761 )	1	110156103298( 777 )	1+
110156103298( 717 )	1	110156103298( 762 )	1+	110156103298( 778 )	1
110156103298( 718 )	1+	110156103298( 763 )	1+	110156103298( 779 )	1+
110156103298( 719 )	1+	110156103298( 764 )	1	110156103298( 781 )	1
110156103298( 720 )	1	110156103298( 765 )	1	110156103298( 782 )	1+
110156103298( 721 )	1+	110156103298( 766 )	1+	110156103298( 783 )	1+
110156103298( 722 )	1+	110156103298( 767 )	1+	110156103298( 784 )	1
110156103298( 723 )	1+	110156103298( 768 )	1+	110156103298( 786 )	1+

전체 45 두 ( 1+등급 : 27 1등급 : 18 2등급 : 0 등외등급 : 0 )

납품내역	업태유형	납품처명	부위명	중량(kg)
	해	당	없	음



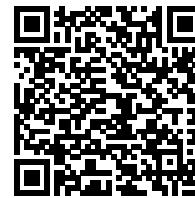
발급횟수 : 2건      발행일자 : 2023년 09월 26일

※ 동 확인서 내용은 축산물품질평가원 홈페이지(www.ekape.or.kr) "축산물등급판정확인서 조회" 코너를 이용하여 조회 하실 수 있습니다.

※ 납품내역은 『축산법 시행규칙』 제 45조 제 4항에 따라 등급판정신청인 또는 매수인이 해당 축산물을 학교나 음식점 납품 등의 사유로 추가 발급을 신청한 경우에만 표시됩니다.

210mm×297mm [백상지 80 g/m<sup>2</sup> (재활용품) ]

발급번호 : 0507-9138



# 축산물 (돼지) 등급판정확인서

『축산법』 제40조 및 같은 법 시행규칙 제45조제1항에 따라 등급판정 결과를 아래와 같이 확인합니다.

2023년 09월 26일

축산물품질평가사 소속 : 충북지원

성명 : 정혜진



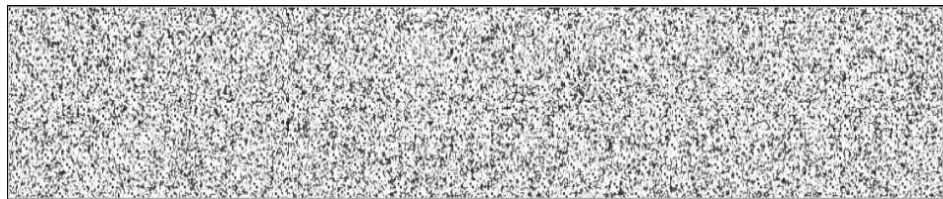
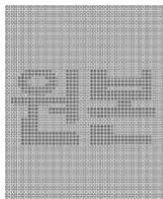
신청인	성명	정학상, 김홍국	생년월일(사업자등록번호)	1298130202
	업소명	(주)팜스코	업태유형	
	주소	경기도 안성시 제2공단4길 33		
도축장	업체명	(주)팜스코	등급판정일자	2023년 09월 25일
	소재지	충북 음성군 삼성면 대청로 54		

(단위 : 두)

이력번호 및 도체번호	등급	이력번호 및 도체번호	등급	이력번호 및 도체번호	등급
110156103298( 787 )	1	110156103298( 808 )	1	110156103298( 829 )	1
110156103298( 790 )	1+	110156103298( 809 )	1+	110156103298( 830 )	1+
110156103298( 791 )	1+	110156103298( 810 )	1	110156103298( 832 )	1+
110156103298( 792 )	1	110156103298( 811 )	1+	110156103298( 833 )	1
110156103298( 793 )	1	110156103298( 812 )	1	110156103298( 835 )	1+
110156103298( 794 )	1+	110156103298( 813 )	1	110156103298( 837 )	1
110156103298( 795 )	1+	110156103298( 814 )	1+	110156103298( 839 )	1
110156103298( 796 )	1	110156103298( 815 )	1	110156103298( 840 )	1
110156103298( 797 )	1+	110156103298( 816 )	1+	110156103298( 841 )	1+
110156103298( 799 )	1	110156103298( 819 )	1+	110156103298( 842 )	1
110156103298( 801 )	1+	110156103298( 820 )	1	110156103298( 844 )	1
110156103298( 804 )	1	110156103298( 821 )	1	110156103298( 845 )	1+
110156103298( 805 )	1+	110156103298( 823 )	1+	110156103298( 846 )	1+
110156103298( 806 )	1	110156103298( 825 )	1	110156103298( 848 )	1+
110156103298( 807 )	1	110156103298( 826 )	1	110156103298( 849 )	1+

전체 45 두 ( 1+등급 : 21 1등급 : 24 2등급 : 0 등외등급 : 0 )

납품내역	업태유형	납품처명	부위명	중량(kg)
	해	당	없	음

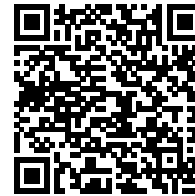


발급횟수 : 2건      발행일자 : 2023년 09월 26일

※ 동 확인서 내용은 축산물품질평가원 홈페이지(www.ekape.or.kr) "축산물등급판정확인서 조회" 코너를 이용하여 조회 하실 수 있습니다.

※ 납품내역은 『축산법 시행규칙』 제 45조 제 4항에 따라 등급판정신청인 또는 매수인이 해당 축산물을 학교나 음식점 납품 등의 사유로 추가 발급을 신청한 경우에만 표시됩니다.

발급번호 : 0507-9139



# 축산물 (돼지) 등급판정확인서

『축산법』 제40조 및 같은 법 시행규칙 제45조제1항에 따라 등급판정 결과를 아래와 같이 확인합니다.

2023년 09월 26일

축산물품질평가사 소속 : 충북지원

성명 : 정혜인



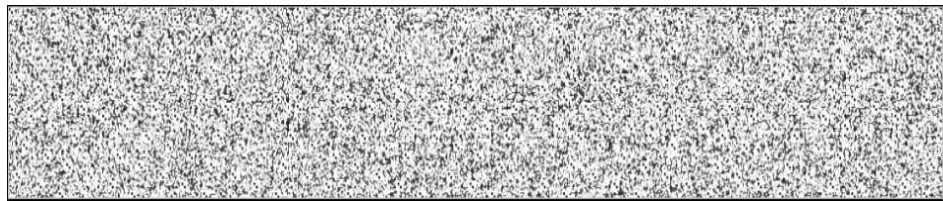
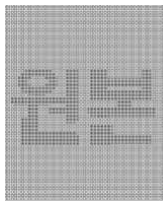
신청인	성명	정학상, 김홍국	생년월일(사업자등록번호)	1298130202
	업소명	(주)팜스코	업태유형	
	주소	경기도 안성시 제2공단4길 33		
도축장	업체명	(주)팜스코	등급판정일자	2023년 09월 25일
	소재지	충북 음성군 삼성면 대청로 54		

(단위 : 두)

이력번호 및 도체번호	등급	이력번호 및 도체번호	등급	이력번호 및 도체번호	등급
110156103298( 469 )	2	110156103298( 535 )	2	110156103298( 604 )	2
110156103298( 473 )	2	110156103298( 536 )	2	110156103298( 610 )	2
110156103298( 475 )	2	110156103298( 543 )	2	110156103298( 616 )	2
110156103298( 476 )	2	110156103298( 552 )	2	110156103298( 635 )	2
110156103298( 491 )	2	110156103298( 558 )	2	110156103298( 636 )	2
110156103298( 493 )	2	110156103298( 566 )	2	110156103298( 639 )	2
110156103298( 497 )	2	110156103298( 567 )	2	110156103298( 642 )	2
110156103298( 506 )	2	110156103298( 569 )	2	110156103298( 645 )	2
110156103298( 507 )	2	110156103298( 570 )	2	110156103298( 646 )	2
110156103298( 508 )	2	110156103298( 571 )	2	110156103298( 650 )	2
110156103298( 514 )	2	110156103298( 581 )	2	110156103298( 654 )	2
110156103298( 519 )	2	110156103298( 586 )	2	110156103298( 656 )	2
110156103298( 521 )	2	110156103298( 587 )	2	110156103298( 658 )	2
110156103298( 527 )	2	110156103298( 595 )	2	110156103298( 659 )	2
110156103298( 529 )	2	110156103298( 601 )	2	110156103298( 661 )	2

전체 45 두 ( 1+등급 : 0 1등급 : 0 2등급 : 45 등외등급 : 0 )

납품내역	업태유형	납품처명	부위명	중량(kg)
	해	당	없	음



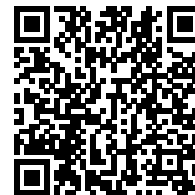
발급횟수 : 2건      발행일자 : 2023년 09월 26일

※ 동 확인서 내용은 축산물품질평가원 홈페이지(www.ekape.or.kr) "축산물등급판정확인서 조회" 코너를 이용하여 조회 하실 수 있습니다.

※ 납품내역은 『축산법 시행규칙』 제 45조 제 4항에 따라 등급판정신청인 또는 매수인이 해당 축산물을 학교나 음식점 납품 등의 사유로 추가 발급을 신청한 경우에만 표시됩니다.

210mm×297mm [백상지 80 g/m<sup>2</sup> (재활용품) ]

발급번호 : 0507-9140



# 축산물 (돼지) 등급판정확인서

『축산법』 제40조 및 같은 법 시행규칙 제45조제1항에 따라 등급판정 결과를 아래와 같이 확인합니다.

2023년 09월 26일

축산물품질평가사 소속 : 충북지원

성명 : 정혜진



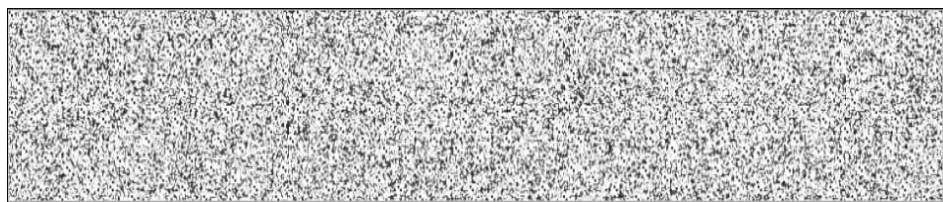
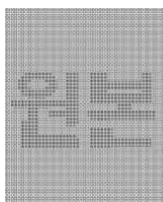
신청인	성명	정학상, 김홍국	생년월일(사업자등록번호)	1298130202
	업소명	(주)팜스코	업태유형	
	주소	경기도 안성시 제2공단4길 33		
도축장	업체명	(주)팜스코	등급판정일자	2023년 09월 25일
	소재지	충북 음성군 삼성면 대청로 54		

(단위 : 두)

이력번호 및 도체번호	등급	이력번호 및 도체번호	등급	이력번호 및 도체번호	등급
110156103298( 663 )	2	110156103298( 716 )	2	110156103298( 827 )	2
110156103298( 668 )	2	110156103298( 724 )	2	110156103298( 828 )	2
110156103298( 671 )	2	110156103298( 774 )	2	110156103298( 831 )	2
110156103298( 676 )	2	110156103298( 780 )	2	110156103298( 836 )	2
110156103298( 678 )	2	110156103298( 785 )	2	110156103298( 838 )	2
110156103298( 679 )	2	110156103298( 788 )	2	110156103298( 843 )	2
110156103298( 680 )	2	110156103298( 789 )	2	110156103298( 847 )	2
110156103298( 681 )	2	110156103298( 798 )	2	110156103298( 850 )	2
110156103298( 684 )	2	110156103298( 800 )	2		
110156103298( 685 )	2	110156103298( 802 )	2		
110156103298( 690 )	2	110156103298( 803 )	2		
110156103298( 691 )	2	110156103298( 817 )	2		
110156103298( 693 )	2	110156103298( 818 )	2		
110156103298( 702 )	2	110156103298( 822 )	2		
110156103298( 713 )	2	110156103298( 824 )	2		

전체 38 두 ( 1+등급 : 0 1등급 : 0 2등급 : 38 등외등급 : 0 )

납품내역	업태유형	납품처명	부위명	중량(kg)
	해	당	없	음



발급횟수 : 2건      발행일자 : 2023년 09월 26일

※ 동 확인서 내용은 축산물품질평가원 홈페이지(www.ekape.or.kr) "축산물등급판정확인서 조회" 코너를 이용하여 조회 하실 수 있습니다.

※ 납품내역은 『축산법 시행규칙』 제 45조 제 4항에 따라 등급판정신청인 또는 매수인이 해당 축산물을 학교나 음식점 납품 등의 사유로 추가 발급을 신청한 경우에만 표시됩니다.

210mm×297mm [백상지 80 g/m<sup>2</sup> (재활용품) ]