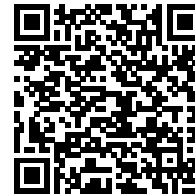


발급번호 : 0507-9258



축산물 (돼지) 등급판정확인서

『축산법』 제40조 및 같은 법 시행규칙 제45조제1항에 따라 등급판정 결과를 아래와 같이 확인합니다.

2023년 10월 06일

축산물품질평가사 소속 : 충북지원

성명 : 정혜인



신청인	성명	정학상, 김흥국	생년월일(사업자등록번호)	1298130202
	업소명	(주)팜스코	업태유형	
	주소	경기도 안성시 제2공단4길 33		
도축장	업체명	(주)팜스코	등급판정일자	2023년 10월 05일
	소재지	충북 음성군 삼성면 대청로 54		

(단위 : 두)

이력번호 및 도체번호	등급	이력번호 및 도체번호	등급	이력번호 및 도체번호	등급
110156103301(695)	1+	110156103301(713)	1+	110156103301(732)	1
110156103301(697)	1+	110156103301(714)	1	110156103301(733)	1+
110156103301(698)	1	110156103301(715)	1+	110156103301(734)	1
110156103301(699)	1	110156103301(716)	1	110156103301(735)	1+
110156103301(701)	1+	110156103301(717)	1	110156103301(737)	1+
110156103301(702)	1	110156103301(718)	1+	110156103301(738)	1
110156103301(703)	1	110156103301(720)	1+	110156103301(739)	1+
110156103301(704)	1+	110156103301(721)	1	110156103301(740)	1
110156103301(705)	1+	110156103301(722)	1+	110156103301(742)	1
110156103301(707)	1	110156103301(723)	1+	110156103301(743)	1+
110156103301(708)	1+	110156103301(724)	1+	110156103301(744)	1+
110156103301(709)	1+	110156103301(725)	1+	110156103301(745)	1+
110156103301(710)	1	110156103301(728)	1	110156103301(746)	1+
110156103301(711)	1+	110156103301(729)	1	110156103301(748)	1
110156103301(712)	1+	110156103301(730)	1	110156103301(749)	1+

전체 45 두 (1+등급 : 26 1등급 : 19 2등급 : 0 등외등급 : 0)

납품내역	업태유형	납품처명	부위명	중량(kg)
	해	당	없	음



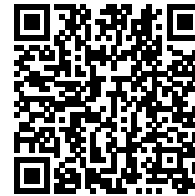
발급횟수 : 2건 발행일자 : 2023년 10월 06일

※ 동 확인서 내용은 축산물품질평가원 홈페이지(www.ekape.or.kr) "축산물등급판정확인서 조회" 코너를 이용하여 조회 하실 수 있습니다.

※ 납품내역은 『축산법 시행규칙』 제 45조 제 4항에 따라 등급판정신청인 또는 매수인이 해당 축산물을 학교나 음식점 납품 등의 사유로 추가 발급을 신청한 경우에만 표시됩니다.

210mm×297mm [백상지 80 g/㎡ (재활용품)]

발급번호 : 0507-9259



축산물 (돼지) 등급판정확인서

『축산법』 제40조 및 같은 법 시행규칙 제45조제1항에 따라 등급판정 결과를 아래와 같이 확인합니다.

2023년 10월 06일

축산물품질평가사 소속 : 충북지원

성명 : 정혜인



신청인	성명	정학상, 김홍국	생년월일(사업자등록번호)	1298130202
	업소명	(주)팜스코	업태유형	
	주소	경기도 안성시 제2공단4길 33		
도축장	업체명	(주)팜스코	등급판정일자	2023년 10월 05일
	소재지	충북 음성군 삼성면 대청로 54		

(단위 : 두)

이력번호 및 도체번호	등급	이력번호 및 도체번호	등급	이력번호 및 도체번호	등급
110156103301(750)	1+	110156103301(774)	1	110156103301(794)	1+
110156103301(752)	1	110156103301(775)	1	110156103301(796)	1+
110156103301(753)	1+	110156103301(776)	1+	110156103301(798)	1+
110156103301(754)	1+	110156103301(779)	1	110156103301(799)	1+
110156103301(755)	1+	110156103301(780)	1+	110156103301(801)	1
110156103301(757)	1	110156103301(782)	1	110156103301(802)	1+
110156103301(758)	1+	110156103301(783)	1+	110156103301(803)	1
110156103301(762)	1+	110156103301(784)	1	110156103301(804)	1
110156103301(763)	1+	110156103301(785)	1+	110156103301(805)	1
110156103301(765)	1+	110156103301(786)	1+	110156103301(807)	1
110156103301(766)	1	110156103301(787)	1	110156103301(808)	1
110156103301(767)	1	110156103301(788)	1	110156103301(809)	1+
110156103301(768)	1	110156103301(790)	1	110156103301(810)	1+
110156103301(770)	1	110156103301(792)	1	110156103301(813)	1+
110156103301(772)	1	110156103301(793)	1+	110156103301(814)	1

전체 45 두 (1+등급 : 22 1등급 : 23 2등급 : 0 등외등급 : 0)

납품내역	업태유형	납품처명	부위명	중량(kg)
	해	당	없	음



발급횟수 : 2건 발행일자 : 2023년 10월 06일

※ 동 확인서 내용은 축산물품질평가원 홈페이지(www.ekape.or.kr) "축산물등급판정확인서 조회" 코너를 이용하여 조회 하실 수 있습니다.

※ 납품내역은 『축산법 시행규칙』 제 45조 제 4항에 따라 등급판정신청인 또는 매수인이 해당 축산물을 학교나 음식점 납품 등의 사유로 추가 발급을 신청한 경우에만 표시됩니다.

210mm×297mm [백상지 80 g/m² (재활용품)]

발급번호 : 0507-9260



축산물 (돼지) 등급판정확인서

『축산법』 제40조 및 같은 법 시행규칙 제45조제1항에 따라 등급판정 결과를 아래와 같이 확인합니다.

2023년 10월 06일

축산물품질평가사 소속 : 충북지원

성명 : 정혜진



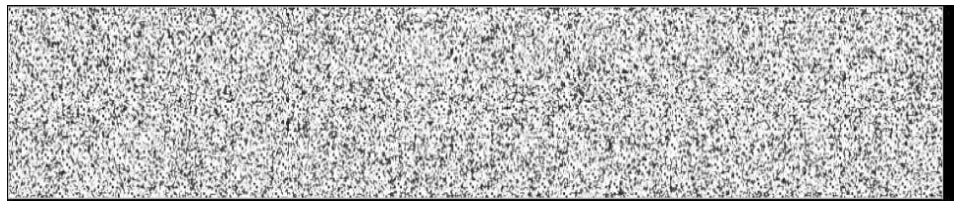
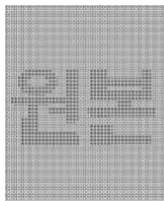
신청인	성명	정학상, 김홍국	생년월일(사업자등록번호)	1298130202
	업소명	(주)팜스코	업태유형	
	주소	경기도 안성시 제2공단4길 33		
도축장	업체명	(주)팜스코	등급판정일자	2023년 10월 05일
	소재지	충북 음성군 삼성면 대청로 54		

(단위 : 두)

이력번호 및 도체번호	등급	이력번호 및 도체번호	등급	이력번호 및 도체번호	등급
110156103301(816)	1+	110156103301(1193)	1	110156103301(1208)	1+
110156103301(817)	1	110156103301(1194)	1	110156103301(1209)	1+
110156103301(819)	1+	110156103301(1195)	1+	110156103301(1210)	1+
110156103301(820)	1	110156103301(1196)	1	110156103301(1211)	1+
110156103301(821)	1	110156103301(1197)	1	110156103301(1213)	1
110156103301(823)	1	110156103301(1198)	1	110156103301(1214)	1+
110156103301(824)	1	110156103301(1199)	1	110156103301(1215)	1+
110156103301(825)	1+	110156103301(1200)	1	110156103301(1216)	1+
110156103301(827)	1+	110156103301(1201)	1+	110156103301(1218)	1+
110156103301(828)	1+	110156103301(1202)	1+	110156103301(1219)	1
110156103301(829)	1	110156103301(1203)	1	110156103301(1220)	1+
110156103301(830)	1+	110156103301(1204)	1+	110156103301(1221)	1
110156103301(831)	1+	110156103301(1205)	1+	110156103301(1222)	1+
110156103301(832)	1	110156103301(1206)	1+	110156103301(1223)	1
110156103301(833)	1	110156103301(1207)	1+	110156103301(1224)	1+

전체 45 두 (1+등급 : 25 1등급 : 20 2등급 : 0 등외등급 : 0)

납품내역	업태유형	납품처명	부위명	중량(kg)
	해	당	없	음



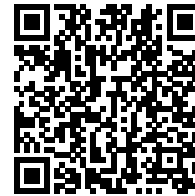
발급횟수 : 2건 발행일자 : 2023년 10월 06일

※ 동 확인서 내용은 축산물품질평가원 홈페이지(www.ekape.or.kr) "축산물등급판정확인서 조회" 코너를 이용하여 조회 하실 수 있습니다.

※ 납품내역은 『축산법 시행규칙』 제 45조 제 4항에 따라 등급판정신청인 또는 매수인이 해당 축산물을 학교나 음식점 납품 등의 사유로 추가 발급을 신청한 경우에만 표시됩니다.

210mm×297mm [백상지 80 g/m² (재활용품)]

발급번호 : 0507-9261



축산물 (돼지) 등급판정확인서

『축산법』 제40조 및 같은 법 시행규칙 제45조제1항에 따라 등급판정 결과를 아래와 같이 확인합니다.

2023년 10월 06일

축산물품질평가사 소속 : 충북지원

성명 : 정혜진



신청인	성명	정학상, 김홍국	생년월일(사업자등록번호)	1298130202
	업소명	(주)팜스코	업태유형	
	주소	경기도 안성시 제2공단4길 33		
도축장	업체명	(주)팜스코	등급판정일자	2023년 10월 05일
	소재지	충북 음성군 삼성면 대청로 54		

(단위 : 두)

이력번호 및 도체번호	등급	이력번호 및 도체번호	등급	이력번호 및 도체번호	등급
110156103301(1225)	1	110156103301(1240)	1+	110156103301(1256)	1+
110156103301(1226)	1+	110156103301(1241)	1	110156103301(1257)	1+
110156103301(1227)	1+	110156103301(1242)	1+	110156103301(1258)	1+
110156103301(1228)	1+	110156103301(1243)	1+	110156103301(1259)	1+
110156103301(1229)	1	110156103301(1244)	1	110156103301(1262)	1
110156103301(1230)	1	110156103301(1245)	1+	110156103301(1333)	1
110156103301(1231)	1	110156103301(1246)	1+	110156103301(1334)	1+
110156103301(1232)	1	110156103301(1247)	1+	110156103301(1336)	1+
110156103301(1233)	1+	110156103301(1248)	1+	110156103301(1337)	1+
110156103301(1234)	1	110156103301(1249)	1+	110156103301(1338)	1
110156103301(1235)	1	110156103301(1250)	1+	110156103301(1339)	1+
110156103301(1236)	1+	110156103301(1251)	1	110156103301(1340)	1
110156103301(1237)	1+	110156103301(1252)	1+	110156103301(1341)	1+
110156103301(1238)	1	110156103301(1253)	1+	110156103301(1342)	1+
110156103301(1239)	1+	110156103301(1255)	1+	110156103301(1343)	1

전체 45 두 (1+등급 : 29 1등급 : 16 2등급 : 0 등외등급 : 0)

납품내역	업태유형	납품처명	부위명	중량(kg)
	해	당	없	음



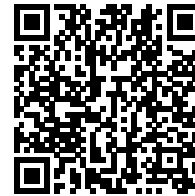
발급횟수 : 2건 발행일자 : 2023년 10월 06일

※ 동 확인서 내용은 축산물품질평가원 홈페이지(www.ekape.or.kr) "축산물등급판정확인서 조회" 코너를 이용하여 조회 하실 수 있습니다.

※ 납품내역은 『축산법 시행규칙』 제 45조 제 4항에 따라 등급판정신청인 또는 매수인이 해당 축산물을 학교나 음식점 납품 등의 사유로 추가 발급을 신청한 경우에만 표시됩니다.

210mm×297mm [백상지 80 g/m² (재활용품)]

발급번호 : 0507-9262



축산물 (돼지) 등급판정확인서

『축산법』 제40조 및 같은 법 시행규칙 제45조제1항에 따라 등급판정 결과를 아래와 같이 확인합니다.

2023년 10월 06일

축산물품질평가사 소속 : 충북지원

성명 : 정혜인



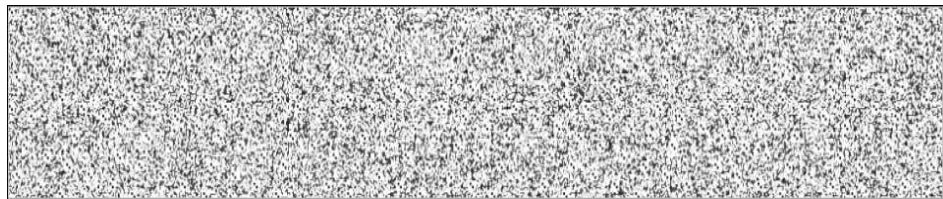
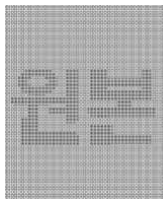
신청인	성명	정학상, 김홍국	생년월일(사업자등록번호)	1298130202
	업소명	(주)팜스코	업태유형	
	주소	경기도 안성시 제2공단4길 33		
도축장	업체명	(주)팜스코	등급판정일자	2023년 10월 05일
	소재지	충북 음성군 삼성면 대청로 54		

(단위 : 두)

이력번호 및 도체번호	등급	이력번호 및 도체번호	등급	이력번호 및 도체번호	등급
110156103301(1344)	1+	110156103301(1360)	1	110156103301(1380)	1+
110156103301(1345)	1+	110156103301(1361)	1	110156103301(1381)	1
110156103301(1346)	1	110156103301(1362)	1+	110156103301(1382)	1+
110156103301(1347)	1+	110156103301(1364)	1+	110156103301(1383)	1+
110156103301(1348)	1+	110156103301(1365)	1+	110156103301(1386)	1+
110156103301(1349)	1+	110156103301(1366)	1+	110156103301(1388)	1+
110156103301(1350)	1+	110156103301(1367)	1	110156103301(1389)	1
110156103301(1351)	1	110156103301(1368)	1	110156103301(1390)	1+
110156103301(1352)	1	110156103301(1369)	1	110156103301(1391)	1+
110156103301(1353)	1	110156103301(1370)	1+	110156103301(1392)	1
110156103301(1355)	1+	110156103301(1372)	1	110156103301(1395)	1
110156103301(1356)	1+	110156103301(1375)	1+	110156103301(1396)	1+
110156103301(1357)	1	110156103301(1376)	1+	110156103301(1398)	1
110156103301(1358)	1	110156103301(1377)	1	110156103301(1399)	1
110156103301(1359)	1	110156103301(1378)	1+	110156103301(1400)	1

전체 45 두 (1+등급 : 24 1등급 : 21 2등급 : 0 등외등급 : 0)

납품내역	업태유형	납품처명	부위명	중량(kg)
	해	당	없	음



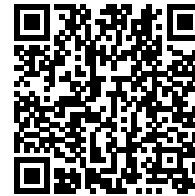
발급횟수 : 2건 발행일자 : 2023년 10월 06일

※ 동 확인서 내용은 축산물품질평가원 홈페이지(www.ekape.or.kr) "축산물등급판정확인서 조회" 코너를 이용하여 조회 하실 수 있습니다.

※ 납품내역은 『축산법 시행규칙』 제 45조 제 4항에 따라 등급판정신청인 또는 매수인이 해당 축산물을 학교나 음식점 납품 등의 사유로 추가 발급을 신청한 경우에만 표시됩니다.

210mm×297mm [백상지 80 g/m² (재활용품)]

발급번호 : 0507-9263



축산물 (돼지) 등급판정확인서

『축산법』 제40조 및 같은 법 시행규칙 제45조제1항에 따라 등급판정 결과를 아래와 같이 확인합니다.

2023년 10월 06일

축산물품질평가사 소속 : 충북지원

성명 : 정혜인



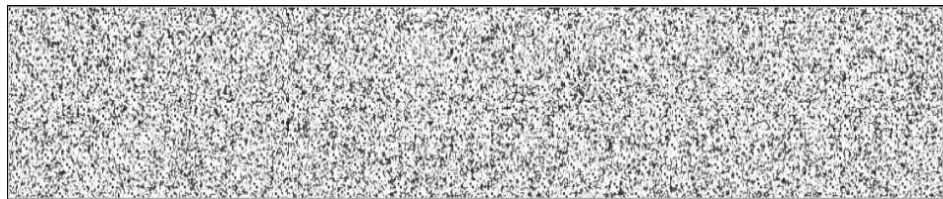
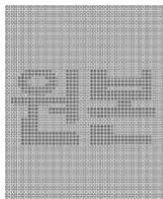
신청인	성명	정학상, 김홍국	생년월일(사업자등록번호)	1298130202
	업소명	(주)팜스코	업태유형	
	주소	경기도 안성시 제2공단4길 33		
도축장	업체명	(주)팜스코	등급판정일자	2023년 10월 05일
	소재지	충북 음성군 삼성면 대청로 54		

(단위 : 두)

이력번호 및 도체번호	등급	이력번호 및 도체번호	등급	이력번호 및 도체번호	등급
110156103301(1402)	1	110156103301(1564)	1+	110156103301(1581)	1+
110156103301(1546)	1+	110156103301(1565)	1+	110156103301(1582)	1
110156103301(1547)	1	110156103301(1566)	1	110156103301(1583)	1+
110156103301(1551)	1	110156103301(1567)	1+	110156103301(1584)	1
110156103301(1552)	1	110156103301(1568)	1+	110156103301(1586)	1
110156103301(1553)	1+	110156103301(1569)	1	110156103301(1587)	1
110156103301(1554)	1+	110156103301(1570)	1	110156103301(1588)	1+
110156103301(1555)	1+	110156103301(1571)	1+	110156103301(1589)	1
110156103301(1556)	1	110156103301(1572)	1+	110156103301(1590)	1
110156103301(1557)	1	110156103301(1573)	1	110156103301(1591)	1+
110156103301(1559)	1+	110156103301(1574)	1	110156103301(1592)	1+
110156103301(1560)	1+	110156103301(1575)	1+	110156103301(1593)	1+
110156103301(1561)	1+	110156103301(1576)	1+	110156103301(1594)	1+
110156103301(1562)	1+	110156103301(1577)	1+	110156103301(1595)	1
110156103301(1563)	1+	110156103301(1578)	1	110156103301(1596)	1+

전체 45 두 (1+등급 : 26 1등급 : 19 2등급 : 0 등외등급 : 0)

납품내역	업태유형	납품처명	부위명	중량(kg)
	해	당	없	음



발급횟수 : 2건 발행일자 : 2023년 10월 06일

※ 동 확인서 내용은 축산물품질평가원 홈페이지(www.ekape.or.kr) "축산물등급판정확인서 조회" 코너를 이용하여 조회 하실 수 있습니다.

※ 납품내역은 『축산법 시행규칙』 제 45조 제 4항에 따라 등급판정신청인 또는 매수인이 해당 축산물을 학교나 음식점 납품 등의 사유로 추가 발급을 신청한 경우에만 표시됩니다.

210mm×297mm [백상지 80 g/m² (재활용품)]

발급번호 : 0507-9264



축산물 (돼지) 등급판정확인서

『축산법』 제40조 및 같은 법 시행규칙 제45조제1항에 따라 등급판정 결과를 아래와 같이 확인합니다.

2023년 10월 06일

축산물품질평가사 소속 : 충북지원

성명 : 정혜인



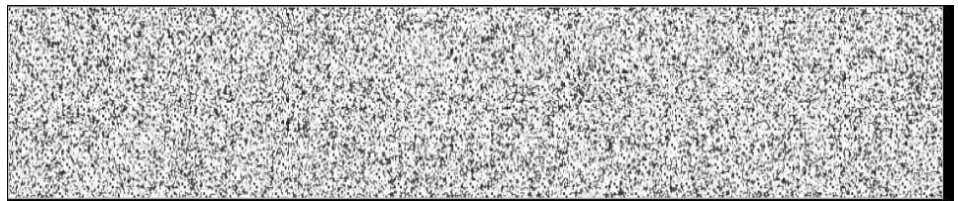
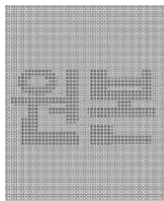
신청인	성명	정학상, 김흥국	생년월일(사업자등록번호)	1298130202
	업소명	(주)팜스코	업태유형	
	주소	경기도 안성시 제2공단4길 33		
도축장	업체명	(주)팜스코	등급판정일자	2023년 10월 05일
	소재지	충북 음성군 삼성면 대청로 54		

(단위 : 두)

이력번호 및 도체번호	등급	이력번호 및 도체번호	등급	이력번호 및 도체번호	등급
110156103301(1597)	1+	110156103301(1615)	1+		
110156103301(1598)	1+				
110156103301(1599)	1+				
110156103301(1600)	1+				
110156103301(1601)	1+				
110156103301(1602)	1				
110156103301(1603)	1+				
110156103301(1604)	1				
110156103301(1605)	1+				
110156103301(1606)	1				
110156103301(1609)	1+				
110156103301(1610)	1				
110156103301(1611)	1+				
110156103301(1612)	1+				
110156103301(1613)	1				

전체 16 두 (1+등급 : 11 1등급 : 5 2등급 : 0 등외등급 : 0)

납품내역	업태유형	납품처명	부위명	중량(kg)
	해	당	없	음



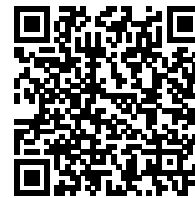
발급횟수 : 2건 발행일자 : 2023년 10월 06일

※ 동 확인서 내용은 축산물품질평가원 홈페이지(www.ekape.or.kr) "축산물등급판정확인서 조회" 코너를 이용하여 조회 하실 수 있습니다.

※ 납품내역은 『축산법 시행규칙』 제 45조 제 4항에 따라 등급판정신청인 또는 매수인이 해당 축산물을 학교나 음식점 납품 등의 사유로 추가 발급을 신청한 경우에만 표시됩니다.

210mm×297mm [백상지 80 g/m² (재활용품)]

발급번호 : 0507-9265



축산물 (돼지) 등급판정확인서

『축산법』 제40조 및 같은 법 시행규칙 제45조제1항에 따라 등급판정 결과를 아래와 같이 확인합니다.

2023년 10월 06일

축산물품질평가사 소속 : 충북지원

성명 : 정혜진



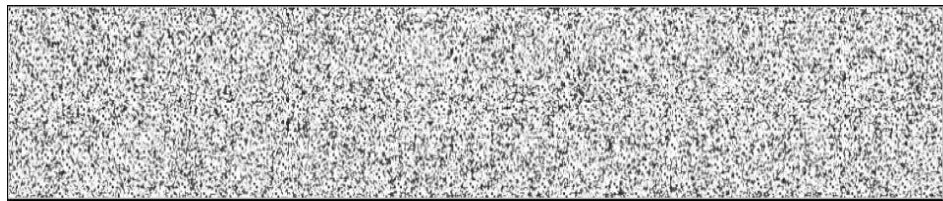
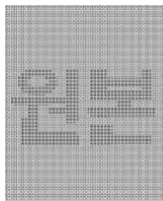
신청인	성명	정학상, 김홍국	생년월일(사업자등록번호)	1298130202
	업소명	(주)팜스코	업태유형	
	주소	경기도 안성시 제2공단4길 33		
도축장	업체명	(주)팜스코	등급판정일자	2023년 10월 05일
	소재지	충북 음성군 삼성면 대청로 54		

(단위 : 두)

이력번호 및 도체번호	등급	이력번호 및 도체번호	등급	이력번호 및 도체번호	등급
110156103301(696)	2	110156103301(764)	2	110156103301(815)	2
110156103301(700)	2	110156103301(769)	2	110156103301(818)	2
110156103301(706)	2	110156103301(771)	2	110156103301(822)	2
110156103301(719)	2	110156103301(773)	2	110156103301(834)	2
110156103301(726)	2	110156103301(777)	2	110156103301(1212)	2
110156103301(727)	2	110156103301(778)	2	110156103301(1217)	2
110156103301(731)	2	110156103301(781)	2	110156103301(1254)	2
110156103301(736)	2	110156103301(789)	2	110156103301(1260)	2
110156103301(741)	2	110156103301(791)	2	110156103301(1261)	2
110156103301(747)	2	110156103301(795)	2	110156103301(1335)	2
110156103301(751)	2	110156103301(797)	2	110156103301(1354)	2
110156103301(756)	2	110156103301(800)	2	110156103301(1363)	2
110156103301(759)	2	110156103301(806)	2	110156103301(1371)	2
110156103301(760)	2	110156103301(811)	2	110156103301(1373)	2
110156103301(761)	2	110156103301(812)	2	110156103301(1374)	2

전체 45 두 (1+등급 : 0 1등급 : 0 2등급 : 45 등외등급 : 0)

납품내역	업태유형	납품처명	부위명	중량(kg)
	해	당	없	음



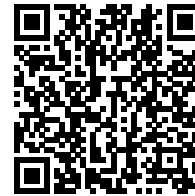
발급횟수 : 2건 발행일자 : 2023년 10월 06일

※ 동 확인서 내용은 축산물품질평가원 홈페이지(www.ekape.or.kr) "축산물등급판정확인서 조회" 코너를 이용하여 조회 하실 수 있습니다.

※ 납품내역은 『축산법 시행규칙』 제 45조 제 4항에 따라 등급판정신청인 또는 매수인이 해당 축산물을 학교나 음식점 납품 등의 사유로 추가 발급을 신청한 경우에만 표시됩니다.

210mm×297mm [백상지 80 g/m² (재활용품)]

발급번호 : 0507-9266



축산물 (돼지) 등급판정확인서

『축산법』 제40조 및 같은 법 시행규칙 제45조제1항에 따라 등급판정 결과를 아래와 같이 확인합니다.

2023년 10월 06일

축산물품질평가사 소속 : 충북지원

성명 : 정혜인



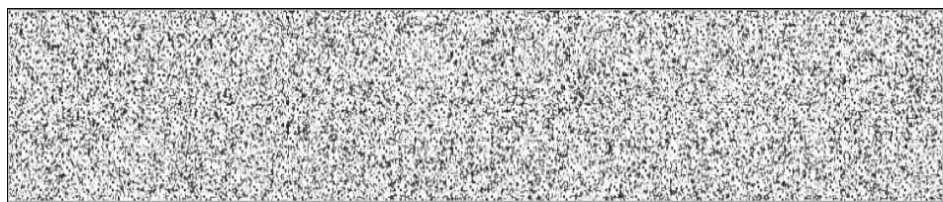
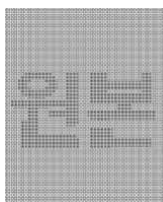
신청인	성명	정학상, 김흥국	생년월일(사업자등록번호)	1298130202
	업소명	(주)팜스코	업태유형	
	주소	경기도 안성시 제2공단4길 33		
도축장	업체명	(주)팜스코	등급판정일자	2023년 10월 05일
	소재지	충북 음성군 삼성면 대청로 54		

(단위 : 두)

이력번호 및 도체번호	등급	이력번호 및 도체번호	등급	이력번호 및 도체번호	등급
110156103301(1379)	2	110156103301(1607)	2		
110156103301(1384)	2	110156103301(1608)	2		
110156103301(1385)	2	110156103301(1614)	2		
110156103301(1387)	2				
110156103301(1393)	2				
110156103301(1394)	2				
110156103301(1397)	2				
110156103301(1401)	2				
110156103301(1548)	2				
110156103301(1549)	2				
110156103301(1550)	2				
110156103301(1558)	2				
110156103301(1579)	2				
110156103301(1580)	2				
110156103301(1585)	2				

전체 18 두 (1+등급 : 0 1등급 : 0 2등급 : 18 등외등급 : 0)

납품내역	업태유형	납품처명	부위명	중량(kg)
	해	당	없	음



발급횟수 : 2건 발행일자 : 2023년 10월 06일

※ 동 확인서 내용은 축산물품질평가원 홈페이지(www.ekape.or.kr) "축산물등급판정확인서 조회" 코너를 이용하여 조회 하실 수 있습니다.

※ 납품내역은 『축산법 시행규칙』 제 45조 제 4항에 따라 등급판정신청인 또는 매수인이 해당 축산물을 학교나 음식점 납품 등의 사유로 추가 발급을 신청한 경우에만 표시됩니다.

210mm×297mm [백상지 80 g/m² (재활용품)]