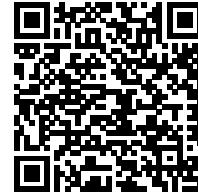


발급번호 : 0507-9267



# 축산물 (돼지) 등급판정확인서

『축산법』 제40조 및 같은 법 시행규칙 제45조제1항에 따라 등급판정 결과를 아래와 같이 확인합니다.

2023년 10월 06일

축산물품질평가사 소속 : 충북지원

성명 : 정혜진



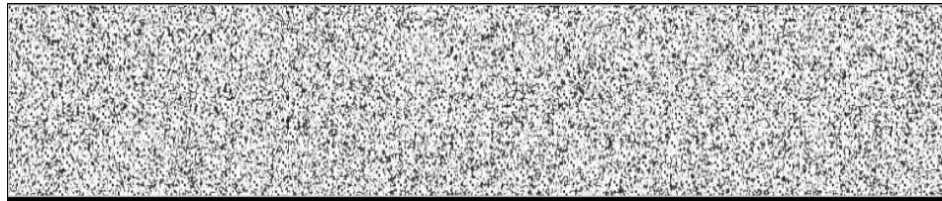
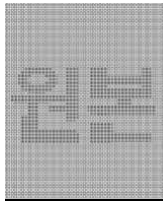
신청인	성명	정학상, 김홍국	생년월일(사업자등록번호)	1298130202
	업소명	(주)팜스코	업태유형	
	주소	경기도 안성시 제2공단4길 33		
도축장	업체명	(주)팜스코	등급판정일자	2023년 10월 05일
	소재지	충북 음성군 삼성면 대청로 54		

(단위 : 두)

이력번호 및 도체번호	등급	이력번호 및 도체번호	등급	이력번호 및 도체번호	등급
110059300863( 615 )	1	110059300863( 640 )	1	110059300863( 658 )	1
110059300863( 616 )	1	110059300863( 641 )	1	110059300863( 659 )	1+
110059300863( 617 )	1+	110059300863( 642 )	1	110059300863( 660 )	1+
110059300863( 618 )	1+	110059300863( 643 )	1+	110059300863( 661 )	1+
110059300863( 621 )	1+	110059300863( 644 )	1+	110059300863( 662 )	1+
110059300863( 623 )	1+	110059300863( 646 )	1+	110059300863( 663 )	1+
110059300863( 625 )	1	110059300863( 647 )	1+	110059300863( 664 )	1+
110059300863( 626 )	1	110059300863( 648 )	1	110059300863( 665 )	1
110059300863( 627 )	1	110059300863( 649 )	1+	110059300863( 666 )	1+
110059300863( 628 )	1	110059300863( 650 )	1+	110059300863( 667 )	1
110059300863( 629 )	1+	110059300863( 652 )	1	110059300863( 668 )	1+
110059300863( 631 )	1	110059300863( 653 )	1	110059300863( 669 )	1
110059300863( 636 )	1+	110059300863( 654 )	1+	110059300863( 670 )	1+
110059300863( 638 )	1	110059300863( 655 )	1+	110059300863( 671 )	1+
110059300863( 639 )	1+	110059300863( 656 )	1+	110059300863( 673 )	1+

전체 45 두 ( 1+등급 : 27 1등급 : 18 2등급 : 0 등외등급 : 0 )

납품내역	업태유형	납품처명	부위명	중량(kg)
	해	당	없	음



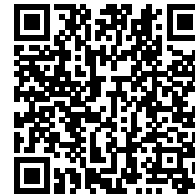
발급횟수 : 1건      발행일자 : 2023년 10월 06일

※ 동 확인서 내용은 축산물품질평가원 홈페이지(www.ekape.or.kr) "축산물등급판정확인서 조회" 코너를 이용하여 조회 하실 수 있습니다.

※ 납품내역은 『축산법 시행규칙』 제 45조 제 4항에 따라 등급판정신청인 또는 매수인이 해당 축산물을 학교나 음식점 납품 등의 사유로 추가 발급을 신청한 경우에만 표시됩니다.

210mm×297mm [백상지 80 g/㎡ (재활용품) ]

발급번호 : 0507-9268



# 축산물 (돼지) 등급판정확인서

『축산법』 제40조 및 같은 법 시행규칙 제45조제1항에 따라 등급판정 결과를 아래와 같이 확인합니다.

2023년 10월 06일

축산물품질평가사 소속 : 충북지원

성명 : 정혜인



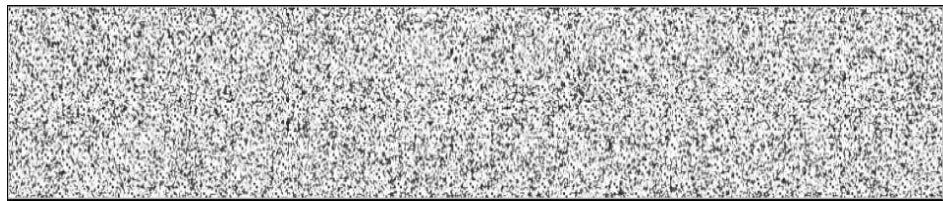
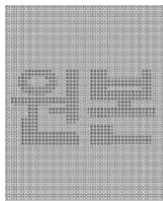
신청인	성명	정학상, 김흥국	생년월일(사업자등록번호)	1298130202
	업소명	(주)팜스코	업태유형	
	주소	경기도 안성시 제2공단4길 33		
도축장	업체명	(주)팜스코	등급판정일자	2023년 10월 05일
	소재지	충북 음성군 삼성면 대청로 54		

(단위 : 두)

이력번호 및 도체번호	등급	이력번호 및 도체번호	등급	이력번호 및 도체번호	등급
110059300863( 675 )	1+				
110059300863( 676 )	1				
110059300863( 677 )	1+				
110059300863( 678 )	1				
110059300863( 681 )	1				
110059300863( 682 )	1				
110059300863( 683 )	1				
110059300863( 684 )	1				
110059300863( 686 )	1+				
110059300863( 687 )	1				
110059300863( 688 )	1				
110059300863( 689 )	1				
110059300863( 690 )	1				
110059300863( 692 )	1				
110059300863( 694 )	1+				

전체 15 두 ( 1+등급 : 4 1등급 : 11 2등급 : 0 등외등급 : 0 )

납품내역	업태유형	납품처명	부위명	중량(kg)
	해	당	없	음



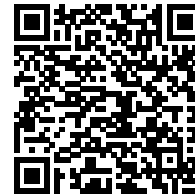
발급횟수 : 2건 발행일자 : 2023년 10월 06일

※ 동 확인서 내용은 축산물품질평가원 홈페이지(www.ekape.or.kr) "축산물등급판정확인서 조회" 코너를 이용하여 조회 하실 수 있습니다.

※ 납품내역은 『축산법 시행규칙』 제 45조 제 4항에 따라 등급판정신청인 또는 매수인이 해당 축산물을 학교나 음식점 납품 등의 사유로 추가 발급을 신청한 경우에만 표시됩니다.

210mm×297mm [백상지 80 g/m<sup>2</sup> (재활용품) ]

발급번호 : 0507-9269



# 축산물 (돼지) 등급판정확인서

『축산법』 제40조 및 같은 법 시행규칙 제45조제1항에 따라 등급판정 결과를 아래와 같이 확인합니다.

2023년 10월 06일

축산물품질평가사 소속 : 충북지원

성명 : 정혜진



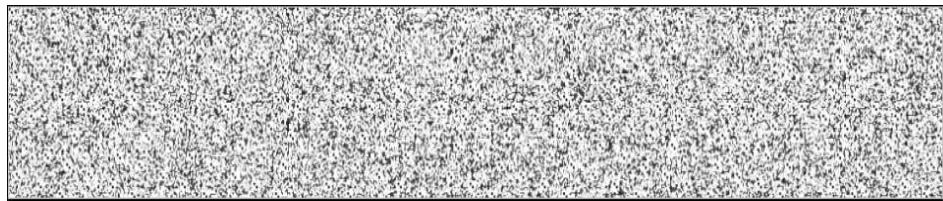
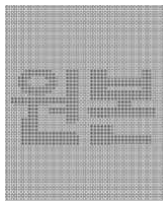
신청인	성명	정학상, 김홍국	생년월일(사업자등록번호)	1298130202
	업소명	(주)팜스코	업태유형	
	주소	경기도 안성시 제2공단4길 33		
도축장	업체명	(주)팜스코	등급판정일자	2023년 10월 05일
	소재지	충북 음성군 삼성면 대청로 54		

(단위 : 두)

이력번호 및 도체번호	등급	이력번호 및 도체번호	등급	이력번호 및 도체번호	등급
110059300863( 619 )	2	110059300863( 679 )	2		
110059300863( 620 )	2	110059300863( 680 )	2		
110059300863( 622 )	2	110059300863( 685 )	2		
110059300863( 624 )	2	110059300863( 691 )	2		
110059300863( 630 )	2	110059300863( 693 )	2		
110059300863( 632 )	2				
110059300863( 633 )	2				
110059300863( 634 )	2				
110059300863( 635 )	2				
110059300863( 637 )	2				
110059300863( 645 )	2				
110059300863( 651 )	2				
110059300863( 657 )	2				
110059300863( 672 )	2				
110059300863( 674 )	2				

전체 20 두 ( 1+등급 : 0 1등급 : 0 2등급 : 20 등외등급 : 0 )

납품내역	업태유형	납품처명	부위명	중량(kg)
	해	당	없	음



발급횟수 : 2건      발행일자 : 2023년 10월 06일

※ 동 확인서 내용은 축산물품질평가원 홈페이지(www.ekape.or.kr) "축산물등급판정확인서 조회" 코너를 이용하여 조회 하실 수 있습니다.

※ 납품내역은 『축산법 시행규칙』 제 45조 제 4항에 따라 등급판정신청인 또는 매수인이 해당 축산물을 학교나 음식점 납품 등의 사유로 추가 발급을 신청한 경우에만 표시됩니다.

210mm×297mm [백상지 80 g/m<sup>2</sup> (재활용품) ]