

발급번호 : 0507-9308



# 축산물 (돼지) 등급판정확인서

『축산법』 제40조 및 같은 법 시행규칙 제45조제1항에 따라 등급판정 결과를 아래와 같이 확인합니다.

2023년 10월 07일

축산물품질평가사 소속 : 충북지원

성명 : 정혜진



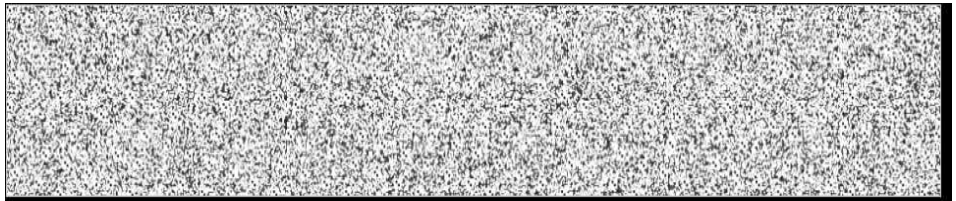
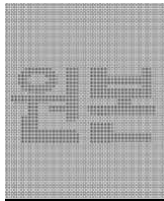
신청인	성명	정학상, 김흥국	생년월일(사업자등록번호)	1298130202
	업소명	(주)팜스코	업태유형	
	주소	경기도 안성시 제2공단4길 33		
도축장	업체명	(주)팜스코	등급판정일자	2023년 10월 06일
	소재지	충북 음성군 삼성면 대청로 54		

(단위 : 두)

이력번호 및 도체번호	등급	이력번호 및 도체번호	등급	이력번호 및 도체번호	등급
130053001511(1311)	1	130053001511(1334)	1+	130053001511(1357)	1+
130053001511(1313)	1	130053001511(1336)	1	130053001511(1358)	1
130053001511(1314)	1+	130053001511(1337)	1+	130053001511(1359)	1
130053001511(1315)	1	130053001511(1338)	1	130053001511(1360)	1+
130053001511(1316)	1	130053001511(1340)	1	130053001511(1364)	1
130053001511(1319)	1	130053001511(1341)	1	130053001511(1368)	1
130053001511(1320)	1	130053001511(1342)	1+	130053001511(1370)	1
130053001511(1321)	1+	130053001511(1344)	1	130053001511(1374)	1+
130053001511(1322)	1+	130053001511(1347)	1	130053001511(1375)	1
130053001511(1323)	1	130053001511(1348)	1+	130053001511(1380)	1
130053001511(1325)	1+	130053001511(1350)	1	130053001511(1383)	1
130053001511(1326)	1	130053001511(1352)	1+	130053001511(1384)	1+
130053001511(1329)	1+	130053001511(1353)	1	130053001511(1387)	1
130053001511(1332)	1	130053001511(1355)	1+	130053001511(1388)	1
130053001511(1333)	1	130053001511(1356)	1	130053001511(1389)	1+

전체 45 두 ( 1+등급 : 16 1등급 : 29 2등급 : 0 등외등급 : 0 )

납품내역	업태유형	납품처명	부위명	중량(kg)
	해	당	없	음



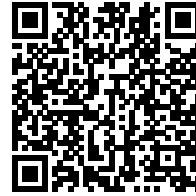
발급횟수 : 1건      발행일자 : 2023년 10월 07일

※ 동 확인서 내용은 축산물품질평가원 홈페이지(www.ekape.or.kr) "축산물등급판정확인서 조회" 코너를 이용하여 조회 하실 수 있습니다.

※ 납품내역은 『축산법 시행규칙』 제 45조 제 4항에 따라 등급판정신청인 또는 매수인이 해당 축산물을 학교나 음식점 납품 등의 사유로 추가 발급을 신청한 경우에만 표시됩니다.

210mm×297mm [백상지 80 g/㎡ (재활용품)]

발급번호 : 0507-9309



# 축산물 (돼지) 등급판정확인서

『축산법』 제40조 및 같은 법 시행규칙 제45조제1항에 따라 등급판정 결과를 아래와 같이 확인합니다.

2023년 10월 07일

축산물품질평가사 소속 : 충북지원

성명 : 정혜진



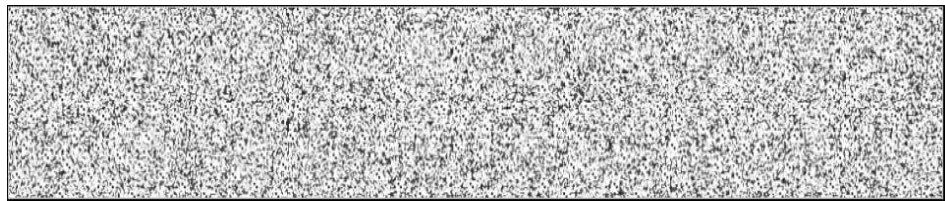
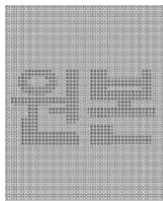
신청인	성명	정학상, 김홍국	생년월일(사업자등록번호)	1298130202
	업소명	(주)팜스코	업태유형	
	주소	경기도 안성시 제2공단4길 33		
도축장	업체명	(주)팜스코	등급판정일자	2023년 10월 06일
	소재지	충북 음성군 삼성면 대청로 54		

(단위 : 두)

이력번호 및 도체번호	등급	이력번호 및 도체번호	등급	이력번호 및 도체번호	등급
130053001511( 1390 )	1+				

전체 1 두 ( 1+등급 : 1 1등급 : 0 2등급 : 0 등외등급 : 0 )

납품내역	업태유형	납품처명	부위명	중량(kg)
	해	당	없	음



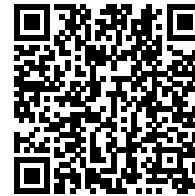
발급횟수 : 2건 발행일자 : 2023년 10월 07일

※ 동 확인서 내용은 축산물품질평가원 홈페이지(www.ekape.or.kr) "축산물등급판정확인서 조회" 코너를 이용하여 조회 하실 수 있습니다.

※ 납품내역은 『축산법 시행규칙』 제 45조 제 4항에 따라 등급판정신청인 또는 매수인이 해당 축산물을 학교나 음식점 납품 등의 사유로 추가 발급을 신청한 경우에만 표시됩니다.

210mm×297mm [백상지 80 g/m<sup>2</sup> (재활용품) ]

발급번호 : 0507-9310



# 축산물 (돼지) 등급판정확인서

『축산법』 제40조 및 같은 법 시행규칙 제45조제1항에 따라 등급판정 결과를 아래와 같이 확인합니다.

2023년 10월 07일

축산물품질평가사 소속 : 충북지원

성명 : 정혜진



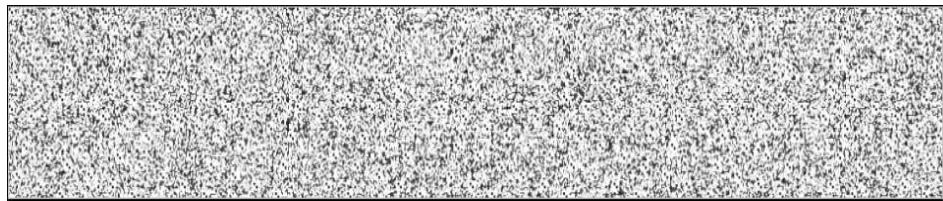
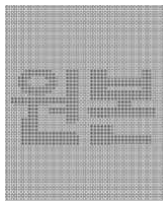
신청인	성명	정학상, 김홍국	생년월일(사업자등록번호)	1298130202
	업소명	(주)팜스코	업태유형	
	주소	경기도 안성시 제2공단4길 33		
도축장	업체명	(주)팜스코	등급판정일자	2023년 10월 06일
	소재지	충북 음성군 삼성면 대청로 54		

(단위 : 두)

이력번호 및 도체번호	등급	이력번호 및 도체번호	등급	이력번호 및 도체번호	등급
130053001511( 1312 )	2	130053001511( 1362 )	2	130053001511( 1386 )	2
130053001511( 1317 )	2	130053001511( 1363 )	2		
130053001511( 1318 )	2	130053001511( 1365 )	2		
130053001511( 1327 )	2	130053001511( 1366 )	2		
130053001511( 1328 )	2	130053001511( 1367 )	2		
130053001511( 1330 )	2	130053001511( 1369 )	2		
130053001511( 1331 )	2	130053001511( 1371 )	2		
130053001511( 1335 )	2	130053001511( 1372 )	2		
130053001511( 1339 )	2	130053001511( 1373 )	2		
130053001511( 1345 )	2	130053001511( 1376 )	2		
130053001511( 1346 )	2	130053001511( 1377 )	2		
130053001511( 1349 )	2	130053001511( 1378 )	2		
130053001511( 1351 )	2	130053001511( 1379 )	2		
130053001511( 1354 )	2	130053001511( 1382 )	2		
130053001511( 1361 )	2	130053001511( 1385 )	2		

전체 31 두 ( 1+등급 : 0 1등급 : 0 2등급 : 31 등외등급 : 0 )

납품내역	업태유형	납품처명	부위명	중량(kg)
	해	당	없	음



발급횟수 : 2건      발행일자 : 2023년 10월 07일

※ 동 확인서 내용은 축산물품질평가원 홈페이지(www.ekape.or.kr) "축산물등급판정확인서 조회" 코너를 이용하여 조회 하실 수 있습니다.

※ 납품내역은 『축산법 시행규칙』 제 45조 제 4항에 따라 등급판정신청인 또는 매수인이 해당 축산물을 학교나 음식점 납품 등의 사유로 추가 발급을 신청한 경우에만 표시됩니다.

210mm×297mm [백상지 80 g/m<sup>2</sup> (재활용품) ]