

발급번호 : 0507-9518



# 축산물 (돼지) 등급판정확인서

『축산법』 제40조 및 같은 법 시행규칙 제45조제1항에 따라 등급판정 결과를 아래와 같이 확인합니다.

2023년 10월 13일

축산물품질평가사 소속 : 충북지원

성명 : 정혜인



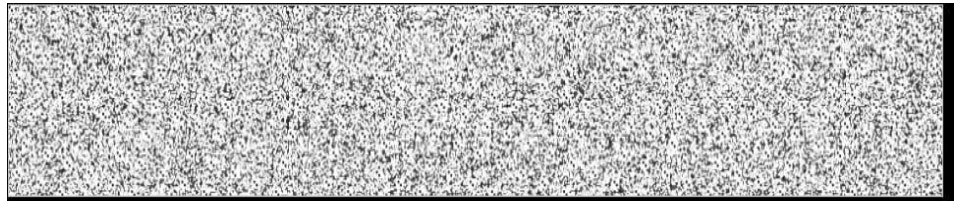
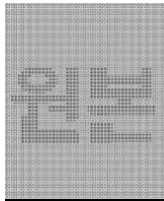
신청인	성명	정학상, 김흥국	생년월일(사업자등록번호)	1298130202
	업소명	(주)팜스코	업태유형	
	주소	경기도 안성시 제2공단4길 33		
도축장	업체명	(주)팜스코	등급판정일자	2023년 10월 12일
	소재지	충북 음성군 삼성면 대청로 54		

(단위 : 두)

이력번호 및 도체번호	등급	이력번호 및 도체번호	등급	이력번호 및 도체번호	등급
130053001512( 1 )	1+	130053001512( 28 )	1	130053001512( 48 )	1+
130053001512( 3 )	1	130053001512( 29 )	1	130053001512( 49 )	1
130053001512( 6 )	1+	130053001512( 30 )	1+	130053001512( 50 )	1+
130053001512( 8 )	1+	130053001512( 31 )	1+	130053001512( 51 )	1
130053001512( 10 )	1	130053001512( 32 )	1+	130053001512( 52 )	1
130053001512( 12 )	1	130053001512( 33 )	1+	130053001512( 53 )	1
130053001512( 13 )	1	130053001512( 34 )	1	130053001512( 54 )	1
130053001512( 14 )	1+	130053001512( 35 )	1	130053001512( 55 )	1
130053001512( 15 )	1+	130053001512( 36 )	1+	130053001512( 57 )	1+
130053001512( 16 )	1	130053001512( 38 )	1+	130053001512( 58 )	1
130053001512( 19 )	1+	130053001512( 39 )	1+	130053001512( 63 )	1
130053001512( 20 )	1+	130053001512( 40 )	1+	130053001512( 64 )	1
130053001512( 25 )	1+	130053001512( 42 )	1	130053001512( 65 )	1
130053001512( 26 )	1+	130053001512( 43 )	1	130053001512( 66 )	1
130053001512( 27 )	1+	130053001512( 45 )	1	130053001512( 67 )	1

전체 45 두 ( 1+등급 : 21 1등급 : 24 2등급 : 0 등외등급 : 0 )

납품내역	업태유형	납품처명	부위명	중량(kg)
	해	당	없	음



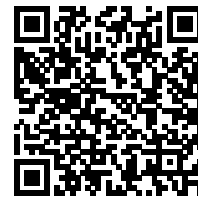
발급횟수 : 2건      발행일자 : 2023년 10월 13일

※ 동 확인서 내용은 축산물품질평가원 홈페이지(www.ekape.or.kr) "축산물등급판정확인서 조회" 코너를 이용하여 조회 하실 수 있습니다.

※ 납품내역은 『축산법 시행규칙』 제 45조 제 4항에 따라 등급판정신청인 또는 매수인이 해당 축산물을 학교나 음식점 납품 등의 사유로 추가 발급을 신청한 경우에만 표시됩니다.

210mm×297mm [백상지 80 g/㎡ (재활용품)]

발급번호 : 0507-9519



# 축산물 (돼지) 등급판정확인서

『축산법』 제40조 및 같은 법 시행규칙 제45조제1항에 따라 등급판정 결과를 아래와 같이 확인합니다.

2023년 10월 13일

축산물품질평가사 소속 : 충북지원

성명 : 정혜인



신청인	성명	정학상, 김홍국	생년월일(사업자등록번호)	1298130202
	업소명	(주)팜스코	업태유형	
	주소	경기도 안성시 제2공단4길 33		
도축장	업체명	(주)팜스코	등급판정일자	2023년 10월 12일
	소재지	충북 음성군 삼성면 대청로 54		

(단위 : 두)

이력번호 및 도체번호	등급	이력번호 및 도체번호	등급	이력번호 및 도체번호	등급
130053001512( 69 )	1				
130053001512( 71 )	1+				
130053001512( 72 )	1+				
130053001512( 73 )	1				
130053001512( 74 )	1+				
130053001512( 75 )	1+				
130053001512( 76 )	1				
130053001512( 80 )	1+				

전체 8 두 ( 1+등급 : 5    1등급 : 3    2등급 : 0    등외등급 : 0 )

납품내역	업태유형	납품처명	부위명	중량(kg)
	해	당	없	음



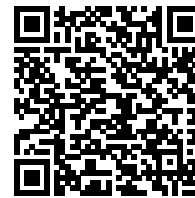
발급횟수 : 2건      발행일자 : 2023년 10월 13일

※ 동 확인서 내용은 축산물품질평가원 홈페이지(www.ekape.or.kr) "축산물등급판정확인서 조회" 코너를 이용하여 조회 하실 수 있습니다.

※ 납품내역은 『축산법 시행규칙』 제 45조 제 4항에 따라 등급판정신청인 또는 매수인이 해당 축산물을 학교나 음식점 납품 등의 사유로 추가 발급을 신청한 경우에만 표시됩니다.

210mm×297mm [백상지 80 g/m<sup>2</sup> (재활용품) ]

발급번호 : 0507-9520



# 축산물 (돼지) 등급판정확인서

『축산법』 제40조 및 같은 법 시행규칙 제45조제1항에 따라 등급판정 결과를 아래와 같이 확인합니다.

2023년 10월 13일

축산물품질평가사 소속 : 충북지원

성명 : 정혜인



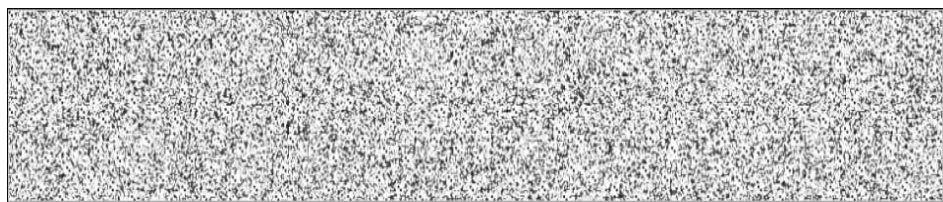
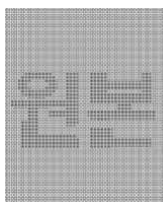
신청인	성명	정학상, 김홍국	생년월일(사업자등록번호)	1298130202
	업소명	(주)팜스코	업태유형	
	주소	경기도 안성시 제2공단4길 33		
도축장	업체명	(주)팜스코	등급판정일자	2023년 10월 12일
	소재지	충북 음성군 삼성면 대청로 54		

(단위 : 두)

이력번호 및 도체번호	등급	이력번호 및 도체번호	등급	이력번호 및 도체번호	등급
130053001512( 2 )	2	130053001512( 46 )	2		
130053001512( 4 )	2	130053001512( 47 )	2		
130053001512( 5 )	2	130053001512( 56 )	2		
130053001512( 7 )	2	130053001512( 59 )	2		
130053001512( 9 )	2	130053001512( 60 )	2		
130053001512( 11 )	2	130053001512( 61 )	2		
130053001512( 17 )	2	130053001512( 62 )	2		
130053001512( 18 )	2	130053001512( 68 )	2		
130053001512( 21 )	2	130053001512( 70 )	2		
130053001512( 22 )	2	130053001512( 77 )	2		
130053001512( 23 )	2	130053001512( 78 )	2		
130053001512( 24 )	2	130053001512( 79 )	2		
130053001512( 37 )	2	130053001512( 81 )	2		
130053001512( 41 )	2				
130053001512( 44 )	2				

전체 28 두 ( 1+등급 : 0 1등급 : 0 2등급 : 28 등외등급 : 0 )

납품내역	업태유형	납품처명	부위명	중량(kg)
	해	당	없	음



발급횟수 : 2건 발행일자 : 2023년 10월 13일

※ 동 확인서 내용은 축산물품질평가원 홈페이지(www.ekape.or.kr) "축산물등급판정확인서 조회" 코너를 이용하여 조회 하실 수 있습니다.

※ 납품내역은 『축산법 시행규칙』 제 45조 제 4항에 따라 등급판정신청인 또는 매수인이 해당 축산물을 학교나 음식점 납품 등의 사유로 추가 발급을 신청한 경우에만 표시됩니다.