

발급번호 : 0507-9658



# 축산물 (돼지) 등급판정확인서

『축산법』 제40조 및 같은 법 시행규칙 제45조제1항에 따라 등급판정 결과를 아래와 같이 확인합니다.

2023년 10월 18일

축산물품질평가사 소속 : 충북지원

성명 : 정혜인



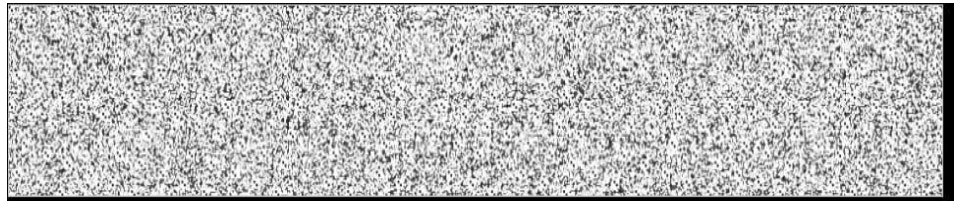
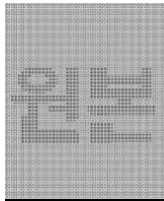
신청인	성명	정학상, 김홍국	생년월일(사업자등록번호)	1298130202
	업소명	(주)팜스코	업태유형	
	주소	경기도 안성시 제2공단4길 33		
도축장	업체명	(주)팜스코	등급판정일자	2023년 10월 17일
	소재지	충북 음성군 삼성면 대청로 54		

(단위 : 두)

이력번호 및 도체번호	등급	이력번호 및 도체번호	등급	이력번호 및 도체번호	등급
110156103310( 1043 )	1	110156103310( 1067 )	1	110156103310( 1088 )	1
110156103310( 1044 )	1	110156103310( 1068 )	1+	110156103310( 1089 )	1
110156103310( 1045 )	1	110156103310( 1069 )	1	110156103310( 1090 )	1
110156103310( 1046 )	1	110156103310( 1071 )	1+	110156103310( 1091 )	1+
110156103310( 1047 )	1+	110156103310( 1072 )	1	110156103310( 1092 )	1
110156103310( 1049 )	1	110156103310( 1073 )	1	110156103310( 1093 )	1
110156103310( 1050 )	1	110156103310( 1074 )	1+	110156103310( 1094 )	1+
110156103310( 1051 )	1+	110156103310( 1075 )	1	110156103310( 1095 )	1
110156103310( 1053 )	1	110156103310( 1076 )	1+	110156103310( 1096 )	1
110156103310( 1055 )	1+	110156103310( 1078 )	1	110156103310( 1097 )	1
110156103310( 1056 )	1	110156103310( 1079 )	1+	110156103310( 1099 )	1+
110156103310( 1062 )	1	110156103310( 1080 )	1	110156103310( 1100 )	1
110156103310( 1063 )	1+	110156103310( 1081 )	1+	110156103310( 1102 )	1
110156103310( 1065 )	1+	110156103310( 1083 )	1+	110156103310( 1105 )	1
110156103310( 1066 )	1+	110156103310( 1084 )	1+	110156103310( 1106 )	1

전체 45 두 ( 1+등급 : 17    1등급 : 28    2등급 : 0    등외등급 : 0 )

납품내역	업태유형	납품처명	부위명	중량(kg)
	해	당	없	음



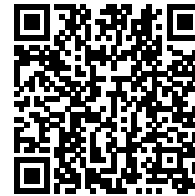
발급횟수 : 2건      발행일자 : 2023년 10월 18일

※ 동 확인서 내용은 축산물품질평가원 홈페이지(www.ekape.or.kr) "축산물등급판정확인서 조회" 코너를 이용하여 조회 하실 수 있습니다.

※ 납품내역은 『축산법 시행규칙』 제 45조 제 4항에 따라 등급판정신청인 또는 매수인이 해당 축산물을 학교나 음식점 납품 등의 사유로 추가 발급을 신청한 경우에만 표시됩니다.

210mm×297mm [백상지 80 g/㎡ (재활용품) ]

발급번호 : 0507-9659



# 축산물 (돼지) 등급판정확인서

『축산법』 제40조 및 같은 법 시행규칙 제45조제1항에 따라 등급판정 결과를 아래와 같이 확인합니다.

2023년 10월 18일

축산물품질평가사 소속 : 충북지원

성명 : 정혜인



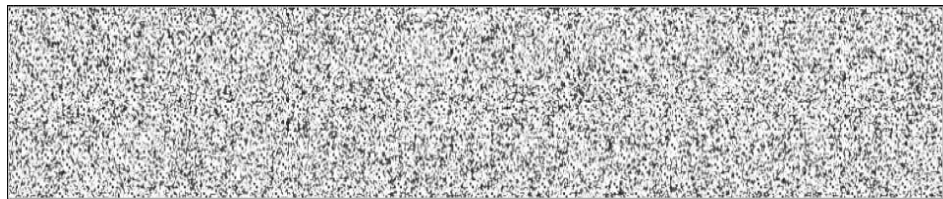
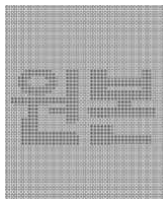
신청인	성명	정학상, 김홍국	생년월일(사업자등록번호)	1298130202
	업소명	(주)팜스코	업태유형	
	주소	경기도 안성시 제2공단4길 33		
도축장	업체명	(주)팜스코	등급판정일자	2023년 10월 17일
	소재지	충북 음성군 삼성면 대청로 54		

(단위 : 두)

이력번호 및 도체번호	등급	이력번호 및 도체번호	등급	이력번호 및 도체번호	등급
110156103310(1108)	1	110156103310(1127)	1+	110156103310(1147)	1
110156103310(1109)	1+	110156103310(1128)	1+	110156103310(1149)	1
110156103310(1111)	1	110156103310(1129)	1	110156103310(1150)	1+
110156103310(1112)	1	110156103310(1131)	1+	110156103310(1152)	1
110156103310(1113)	1	110156103310(1132)	1+	110156103310(1153)	1+
110156103310(1114)	1+	110156103310(1134)	1	110156103310(1154)	1+
110156103310(1115)	1+	110156103310(1135)	1	110156103310(1155)	1
110156103310(1116)	1	110156103310(1136)	1	110156103310(1158)	1+
110156103310(1117)	1	110156103310(1138)	1	110156103310(1159)	1+
110156103310(1118)	1+	110156103310(1139)	1+	110156103310(1160)	1
110156103310(1119)	1+	110156103310(1140)	1+	110156103310(1162)	1+
110156103310(1120)	1+	110156103310(1142)	1	110156103310(1163)	1+
110156103310(1122)	1	110156103310(1143)	1	110156103310(1165)	1+
110156103310(1124)	1	110156103310(1144)	1	110156103310(1166)	1+
110156103310(1125)	1+	110156103310(1145)	1+	110156103310(1168)	1+

전체 45 두 ( 1+등급 : 24 1등급 : 21 2등급 : 0 등외등급 : 0 )

납품내역	업태유형	납품처명	부위명	중량(kg)
	해	당	없	음



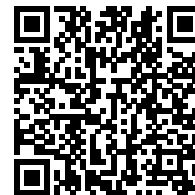
발급횟수 : 2건      발행일자 : 2023년 10월 18일

※ 동 확인서 내용은 축산물품질평가원 홈페이지(www.ekape.or.kr) "축산물등급판정확인서 조회" 코너를 이용하여 조회 하실 수 있습니다.

※ 납품내역은 『축산법 시행규칙』 제 45조 제 4항에 따라 등급판정신청인 또는 매수인이 해당 축산물을 학교나 음식점 납품 등의 사유로 추가 발급을 신청한 경우에만 표시됩니다.

210mm×297mm [백상지 80 g/m<sup>2</sup> (재활용품) ]

발급번호 : 0507-9660



# 축산물 (돼지) 등급판정확인서

『축산법』 제40조 및 같은 법 시행규칙 제45조제1항에 따라 등급판정 결과를 아래와 같이 확인합니다.

2023년 10월 18일

축산물품질평가사 소속 : 충북지원

성명 : 이수홍



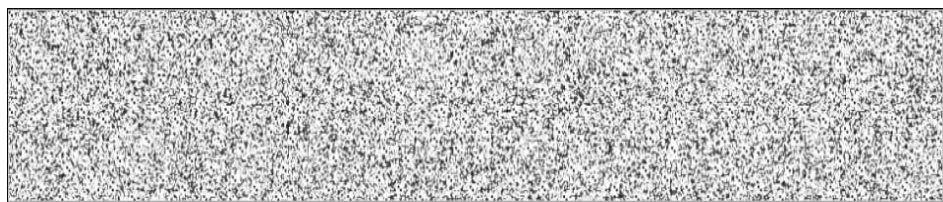
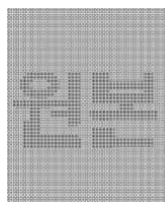
신청인	성명	정학상, 김홍국	생년월일(사업자등록번호)	1298130202
	업소명	(주)팜스코	업태유형	
	주소	경기도 안성시 제2공단4길 33		
도축장	업체명	(주)팜스코	등급판정일자	2023년 10월 17일
	소재지	충북 음성군 삼성면 대청로 54		

(단위 : 두)

이력번호 및 도체번호	등급	이력번호 및 도체번호	등급	이력번호 및 도체번호	등급
110156103310(1171)	1	110156103310(1189)	1+	110156103310(1211)	1
110156103310(1172)	1	110156103310(1190)	1+	110156103310(1212)	1
110156103310(1173)	1	110156103310(1192)	1	110156103310(1213)	1+
110156103310(1175)	1+	110156103310(1193)	1	110156103310(1214)	1+
110156103310(1177)	1	110156103310(1194)	1+	110156103310(1215)	1+
110156103310(1178)	1+	110156103310(1195)	1+	110156103310(1216)	1+
110156103310(1179)	1+	110156103310(1196)	1	110156103310(1218)	1
110156103310(1180)	1+	110156103310(1198)	1+	110156103310(1220)	1+
110156103310(1181)	1+	110156103310(1200)	1+	110156103310(1221)	1+
110156103310(1182)	1+	110156103310(1203)	1+	110156103310(1222)	1+
110156103310(1183)	1	110156103310(1204)	1+	110156103310(1224)	1+
110156103310(1184)	1	110156103310(1205)	1+	110156103310(1225)	1
110156103310(1185)	1	110156103310(1206)	1	110156103310(1227)	1+
110156103310(1187)	1+	110156103310(1208)	1	110156103310(1228)	1+
110156103310(1188)	1+	110156103310(1209)	1	110156103310(1229)	1+

전체 45 두 ( 1+등급 : 28 1등급 : 17 2등급 : 0 등외등급 : 0 )

납품내역	업태유형	납품처명	부위명	중량(kg)
	해	당	없	음



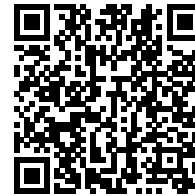
발급횟수 : 2건      발행일자 : 2023년 10월 18일

※ 동 확인서 내용은 축산물품질평가원 홈페이지(www.ekape.or.kr) "축산물등급판정확인서 조회" 코너를 이용하여 조회 하실 수 있습니다.

※ 납품내역은 『축산법 시행규칙』 제 45조 제 4항에 따라 등급판정신청인 또는 매수인이 해당 축산물을 학교나 음식점 납품 등의 사유로 추가 발급을 신청한 경우에만 표시됩니다.

210mm×297mm [백상지 80 g/m<sup>2</sup> (재활용품)]

발급번호 : 0507-9661



# 축산물 (돼지) 등급판정확인서

『축산법』 제40조 및 같은 법 시행규칙 제45조제1항에 따라 등급판정 결과를 아래와 같이 확인합니다.

2023년 10월 18일

축산물품질평가사 소속 : 충북지원

성명 : 이수홍



신청인	성명	정학상, 김홍국	생년월일(사업자등록번호)	1298130202
	업소명	(주)팜스코	업태유형	
	주소	경기도 안성시 제2공단4길 33		
도축장	업체명	(주)팜스코	등급판정일자	2023년 10월 17일
	소재지	충북 음성군 삼성면 대청로 54		

(단위 : 두)

이력번호 및 도체번호	등급	이력번호 및 도체번호	등급	이력번호 및 도체번호	등급
110156103310(1230)	1+	110156103310(1252)	1+	110156103310(1271)	1
110156103310(1232)	1	110156103310(1253)	1	110156103310(1272)	1+
110156103310(1233)	1+	110156103310(1254)	1	110156103310(1273)	1+
110156103310(1235)	1+	110156103310(1255)	1+	110156103310(1274)	1
110156103310(1237)	1+	110156103310(1257)	1+	110156103310(1275)	1
110156103310(1239)	1+	110156103310(1258)	1+	110156103310(1276)	1
110156103310(1240)	1	110156103310(1261)	1+	110156103310(1277)	1
110156103310(1242)	1	110156103310(1262)	1+	110156103310(1278)	1
110156103310(1243)	1+	110156103310(1263)	1+	110156103310(1279)	1+
110156103310(1244)	1	110156103310(1265)	1+	110156103310(1280)	1
110156103310(1246)	1+	110156103310(1266)	1+	110156103310(1281)	1
110156103310(1247)	1+	110156103310(1267)	1+	110156103310(1282)	1+
110156103310(1249)	1	110156103310(1268)	1+	110156103310(1285)	1+
110156103310(1250)	1+	110156103310(1269)	1	110156103310(1287)	1+
110156103310(1251)	1+	110156103310(1270)	1+	110156103310(1288)	1+

전체 45 두 ( 1+등급 : 29 1등급 : 16 2등급 : 0 등외등급 : 0 )

납품내역	업태유형	납품처명	부위명	중량(kg)
	해	당	없	음



발급횟수 : 2건      발행일자 : 2023년 10월 18일

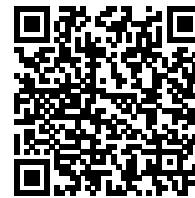
※ 동 확인서 내용은 축산물품질평가원 홈페이지(www.ekape.or.kr) "축산물등급판정확인서 조회" 코너를 이용하여 조회 하실 수 있습니다.

※ 납품내역은 『축산법 시행규칙』 제 45조 제 4항에 따라 등급판정신청인 또는 매수인이 해당 축산물을 학교나 음식점 납품 등의 사유로 추가 발급을 신청한 경우에만 표시됩니다.

210mm×297mm [백상지 80 g/m<sup>2</sup> (재활용품) ]



발급번호 : 0507-9662



# 축산물 (돼지) 등급판정확인서

『축산법』 제40조 및 같은 법 시행규칙 제45조제1항에 따라 등급판정 결과를 아래와 같이 확인합니다.

2023년 10월 18일

축산물품질평가사 소속 : 충북지원

성명 : 이수홍



신청인	성명	정학상, 김홍국	생년월일(사업자등록번호)	1298130202
	업소명	(주)팜스코	업태유형	
	주소	경기도 안성시 제2공단4길 33		
도축장	업체명	(주)팜스코	등급판정일자	2023년 10월 17일
	소재지	충북 음성군 삼성면 대청로 54		

(단위 : 두)

이력번호 및 도체번호	등급	이력번호 및 도체번호	등급	이력번호 및 도체번호	등급
110156103310( 1289 )	1+	110156103310( 1309 )	1+		
110156103310( 1290 )	1+	110156103310( 1310 )	1		
110156103310( 1291 )	1+	110156103310( 1312 )	1+		
110156103310( 1292 )	1+	110156103310( 1313 )	1+		
110156103310( 1294 )	1+	110156103310( 1314 )	1+		
110156103310( 1296 )	1+	110156103310( 1315 )	1+		
110156103310( 1297 )	1	110156103310( 1317 )	1+		
110156103310( 1300 )	1	110156103310( 1318 )	1+		
110156103310( 1301 )	1	110156103310( 1319 )	1+		
110156103310( 1302 )	1	110156103310( 1320 )	1		
110156103310( 1304 )	1+	110156103310( 1322 )	1		
110156103310( 1305 )	1+	110156103310( 1325 )	1+		
110156103310( 1306 )	1+	110156103310( 1326 )	1+		
110156103310( 1307 )	1+				
110156103310( 1308 )	1+				

전체 28 두 ( 1+등급 : 21 1등급 : 7 2등급 : 0 등외등급 : 0 )

납품내역	업태유형	납품처명	부위명	중량(kg)
	해	당	없	음



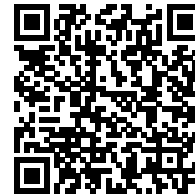
발급횟수 : 2건      발행일자 : 2023년 10월 18일

※ 동 확인서 내용은 축산물품질평가원 홈페이지(www.ekape.or.kr) "축산물등급판정확인서 조회" 코너를 이용하여 조회 하실 수 있습니다.

※ 납품내역은 『축산법 시행규칙』 제 45조 제 4항에 따라 등급판정신청인 또는 매수인이 해당 축산물을 학교나 음식점 납품 등의 사유로 추가 발급을 신청한 경우에만 표시됩니다.

210mm×297mm [백상지 80 g/m<sup>2</sup> (재활용품) ]

발급번호 : 0507-9663



# 축산물 (돼지) 등급판정확인서

『축산법』 제40조 및 같은 법 시행규칙 제45조제1항에 따라 등급판정 결과를 아래와 같이 확인합니다.

2023년 10월 18일

축산물품질평가사 소속 : 충북지원

성명 : 이수홍



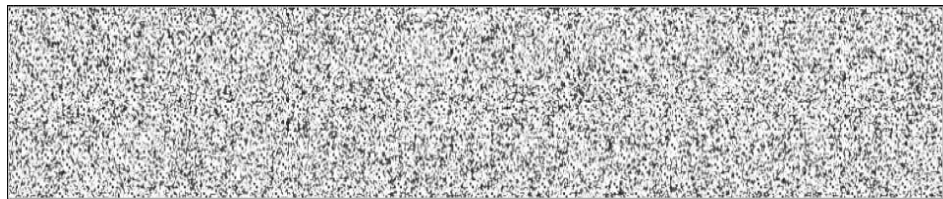
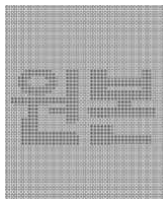
신청인	성명	정학상, 김홍국	생년월일(사업자등록번호)	1298130202
	업소명	(주)팜스코	업태유형	
	주소	경기도 안성시 제2공단4길 33		
도축장	업체명	(주)팜스코	등급판정일자	2023년 10월 17일
	소재지	충북 음성군 삼성면 대청로 54		

(단위 : 두)

이력번호 및 도체번호	등급	이력번호 및 도체번호	등급	이력번호 및 도체번호	등급
110156103310( 1048 )	2	110156103310( 1098 )	2	110156103310( 1157 )	2
110156103310( 1052 )	2	110156103310( 1104 )	2	110156103310( 1161 )	2
110156103310( 1054 )	2	110156103310( 1107 )	2	110156103310( 1164 )	2
110156103310( 1057 )	2	110156103310( 1110 )	2	110156103310( 1167 )	2
110156103310( 1058 )	2	110156103310( 1121 )	2	110156103310( 1169 )	2
110156103310( 1059 )	2	110156103310( 1123 )	2	110156103310( 1170 )	2
110156103310( 1060 )	2	110156103310( 1126 )	2	110156103310( 1174 )	2
110156103310( 1061 )	2	110156103310( 1130 )	2	110156103310( 1176 )	2
110156103310( 1064 )	2	110156103310( 1133 )	2	110156103310( 1191 )	2
110156103310( 1070 )	2	110156103310( 1137 )	2	110156103310( 1197 )	2
110156103310( 1077 )	2	110156103310( 1141 )	2	110156103310( 1199 )	2
110156103310( 1082 )	2	110156103310( 1146 )	2	110156103310( 1201 )	2
110156103310( 1085 )	2	110156103310( 1148 )	2	110156103310( 1202 )	2
110156103310( 1086 )	2	110156103310( 1151 )	2	110156103310( 1207 )	2
110156103310( 1087 )	2	110156103310( 1156 )	2	110156103310( 1210 )	2

전체 45 두 ( 1+등급 : 0 1등급 : 0 2등급 : 45 등외등급 : 0 )

납품내역	업태유형	납품처명	부위명	중량(kg)
	해	당	없	음

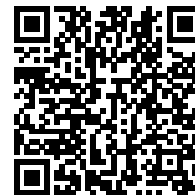


발급횟수 : 2건      발행일자 : 2023년 10월 18일

※ 동 확인서 내용은 축산물품질평가원 홈페이지(www.ekape.or.kr) "축산물등급판정확인서 조회" 코너를 이용하여 조회 하실 수 있습니다.

※ 납품내역은 『축산법 시행규칙』 제 45조 제 4항에 따라 등급판정신청인 또는 매수인이 해당 축산물을 학교나 음식점 납품 등의 사유로 추가 발급을 신청한 경우에만 표시됩니다.

발급번호 : 0507-9664



# 축산물 (돼지) 등급판정확인서

『축산법』 제40조 및 같은 법 시행규칙 제45조제1항에 따라 등급판정 결과를 아래와 같이 확인합니다.

2023년 10월 18일

축산물품질평가사 소속 : 충북지원

성명 : 이수홍



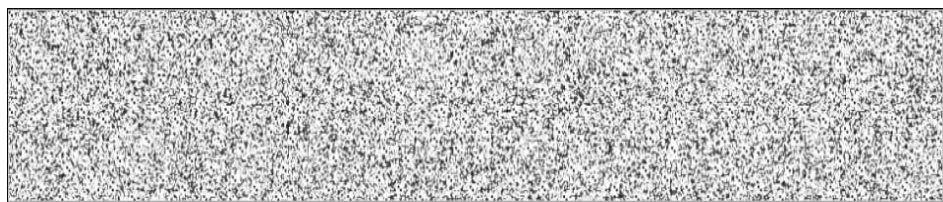
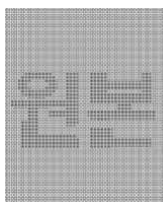
신청인	성명	정학상, 김홍국	생년월일(사업자등록번호)	1298130202
	업소명	(주)팜스코	업태유형	
	주소	경기도 안성시 제2공단4길 33		
도축장	업체명	(주)팜스코	등급판정일자	2023년 10월 17일
	소재지	충북 음성군 삼성면 대청로 54		

(단위 : 두)

이력번호 및 도체번호	등급	이력번호 및 도체번호	등급	이력번호 및 도체번호	등급
110156103310( 1217 )	2	110156103310( 1284 )	2		
110156103310( 1219 )	2	110156103310( 1286 )	2		
110156103310( 1223 )	2	110156103310( 1293 )	2		
110156103310( 1231 )	2	110156103310( 1295 )	2		
110156103310( 1234 )	2	110156103310( 1299 )	2		
110156103310( 1236 )	2	110156103310( 1303 )	2		
110156103310( 1238 )	2	110156103310( 1311 )	2		
110156103310( 1241 )	2	110156103310( 1316 )	2		
110156103310( 1245 )	2	110156103310( 1321 )	2		
110156103310( 1248 )	2	110156103310( 1323 )	2		
110156103310( 1256 )	2	110156103310( 1324 )	2		
110156103310( 1259 )	2				
110156103310( 1260 )	2				
110156103310( 1264 )	2				
110156103310( 1283 )	2				

전체 26 두 ( 1+등급 : 0 1등급 : 0 2등급 : 26 등외등급 : 0 )

납품내역	업태유형	납품처명	부위명	중량(kg)
	해	당	없	음



발급횟수 : 2건 발행일자 : 2023년 10월 18일

※ 동 확인서 내용은 축산물품질평가원 홈페이지(www.ekape.or.kr) "축산물등급판정확인서 조회" 코너를 이용하여 조회 하실 수 있습니다.

※ 납품내역은 『축산법 시행규칙』 제 45조 제 4항에 따라 등급판정신청인 또는 매수인이 해당 축산물을 학교나 음식점 납품 등의 사유로 추가 발급을 신청한 경우에만 표시됩니다.

210mm×297mm [백상지 80 g/m<sup>2</sup> (재활용품) ]